

Batton



S OUSEDIK.
OBA A PRODEJ
LIHOVIN.

Zlín

Náměstí

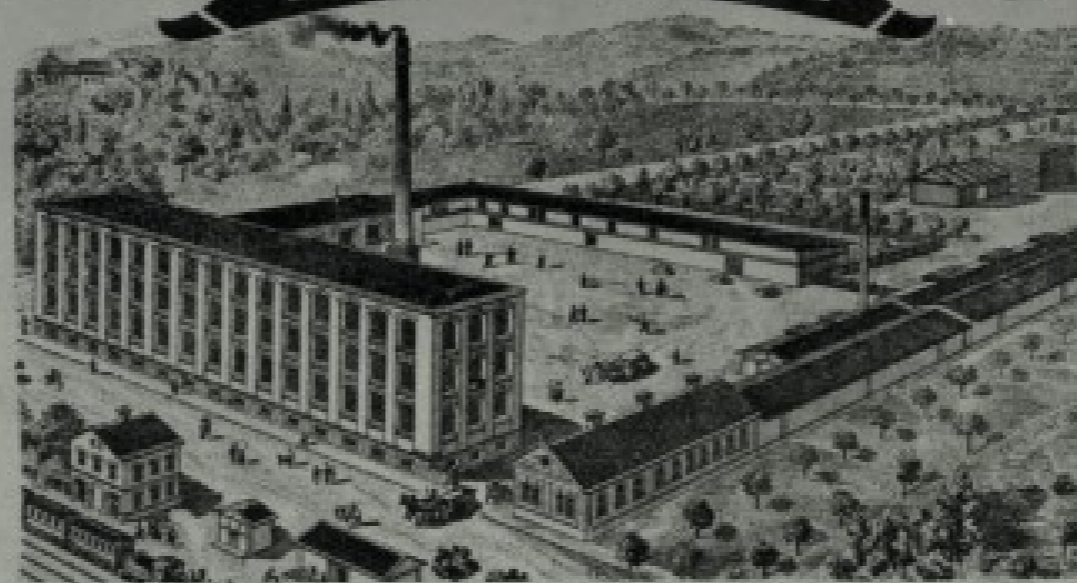


Starý Zlín - Historie a pověsti



PRVNÍ RAK. UHERSKÁ SPEC. MECH. TOVÁRNA PLÁTĚNÉ OBUVI

T. & A. BAŤA



NÁDRAŽNÍ A TELEGR
STANICE



ZLÍN



MEZIMĚSTSKÝ TELEF.
čís. 2

MORAVA.



Podnikání firmy Baťa

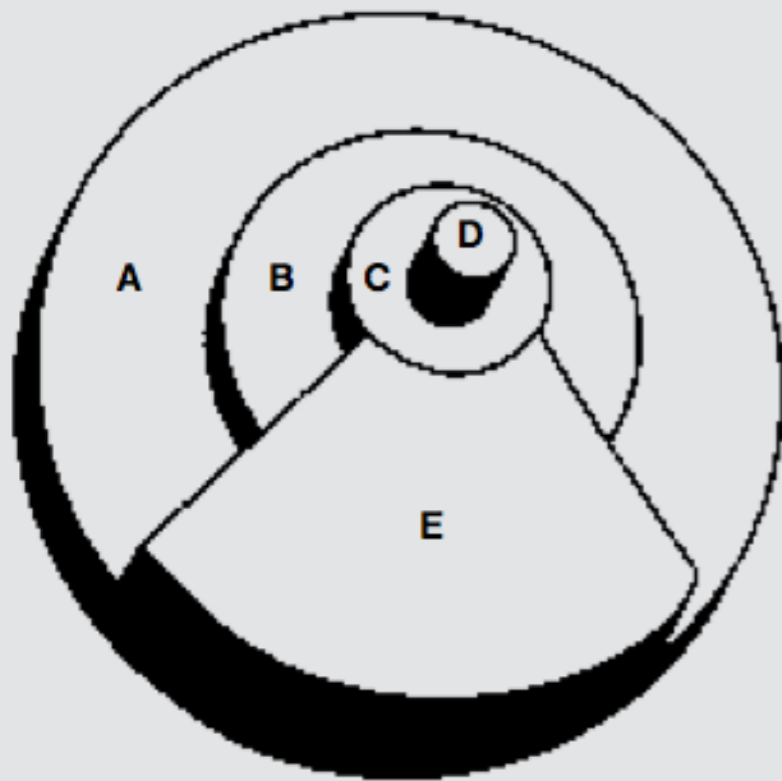
boty	1894
strojírenství	1903
	1912
koželužny	1915
energetika	1917
lesní hospodářství	1917
síť prodejen (Československo)	1917
tiskárna	1918
zpracování dřeva (pila)	1919
síť prodejen (zahraničí)	1919
	1920
	1920
správkárny obuvi	1920
železnice	1924
letectví	1924
cihelna a stavební oddělení	1924
	1925
obchod a služby	1927
zpracování potravin	1927
gumárenství	1927
filmová tvorba	1928
pedikúra	1929
pojišťovnictví	1930
pneumatiky	1930
	1930
kaučukové plantáže	1930
nákladní automobilová doprava	1931
výroba punčoch a ponožek	1931
námořní lodní doprava	1932
těžba uhlí	1932
výroba letadel	1934
výroba plynových masek	1935
výroba umělého hedvábí	1935
	1936
	1937
	1939

Jiné činnosti a působení firmy Baťa

domky pro zaměstnance
závodní konzum
závodní kuchyně
mateřská školka
vzdělávací kurzy
zaměstnávání tělesně postižených
výstavba školních budov
zdravotní a sociální oddělení
Baťova škola práce (učňovská škola)
Baťova nemocnice
Baťův podpůrný fond
obuvnické muzeum
zoologická zahrada
pětidenní pracovní týden
specializované časopisy
Studijní ústavy
střední odborné školy
Škola umění

Zásady budování baťovských měst:

- vazba místa na dálkovou dopravní síť, řeku, možnost výstavby letiště
- nezávislost na existující zástavbě, levná půda, rezerva pro budoucí růst
- levná pracovní síla
- ideální prostorový vztah výroby, služeb a bydlení, pro jejich pěší dostupnost je rastrová geometrie města uspořádána radiálně
- *náměstí Práce* jako hlavní veřejný prostor mezi továrnou a bydlením
- výstavba rodinných domů podle Baťova hesla *společně pracovat, individuálně žít*
- zeleň jako nedílná součást *továrny a města v zahradách*
- standardizace, typizace a unifikace architektury
- tvorba světové sítě měst, jejímž hlavním bodem je Zlín

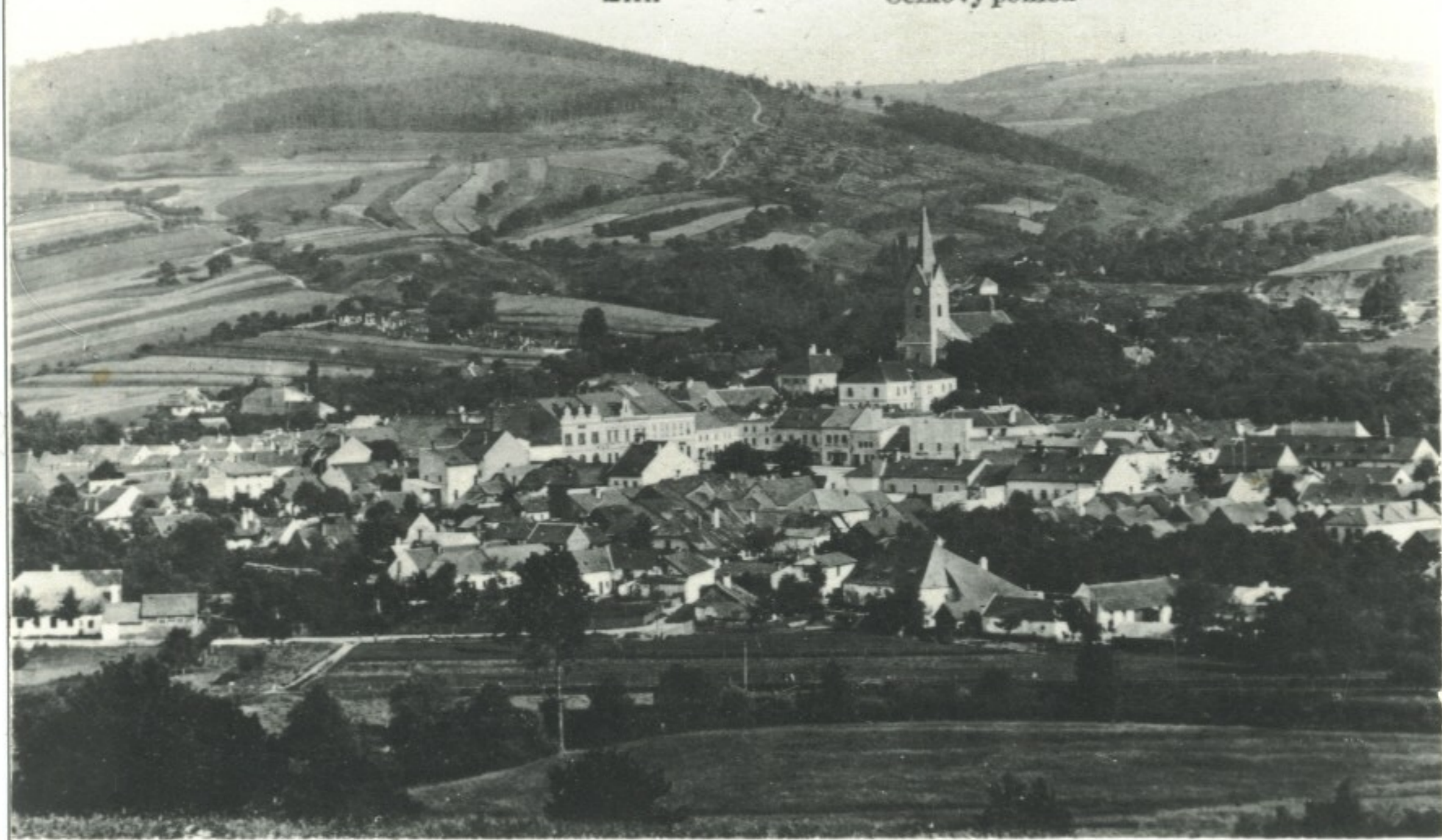


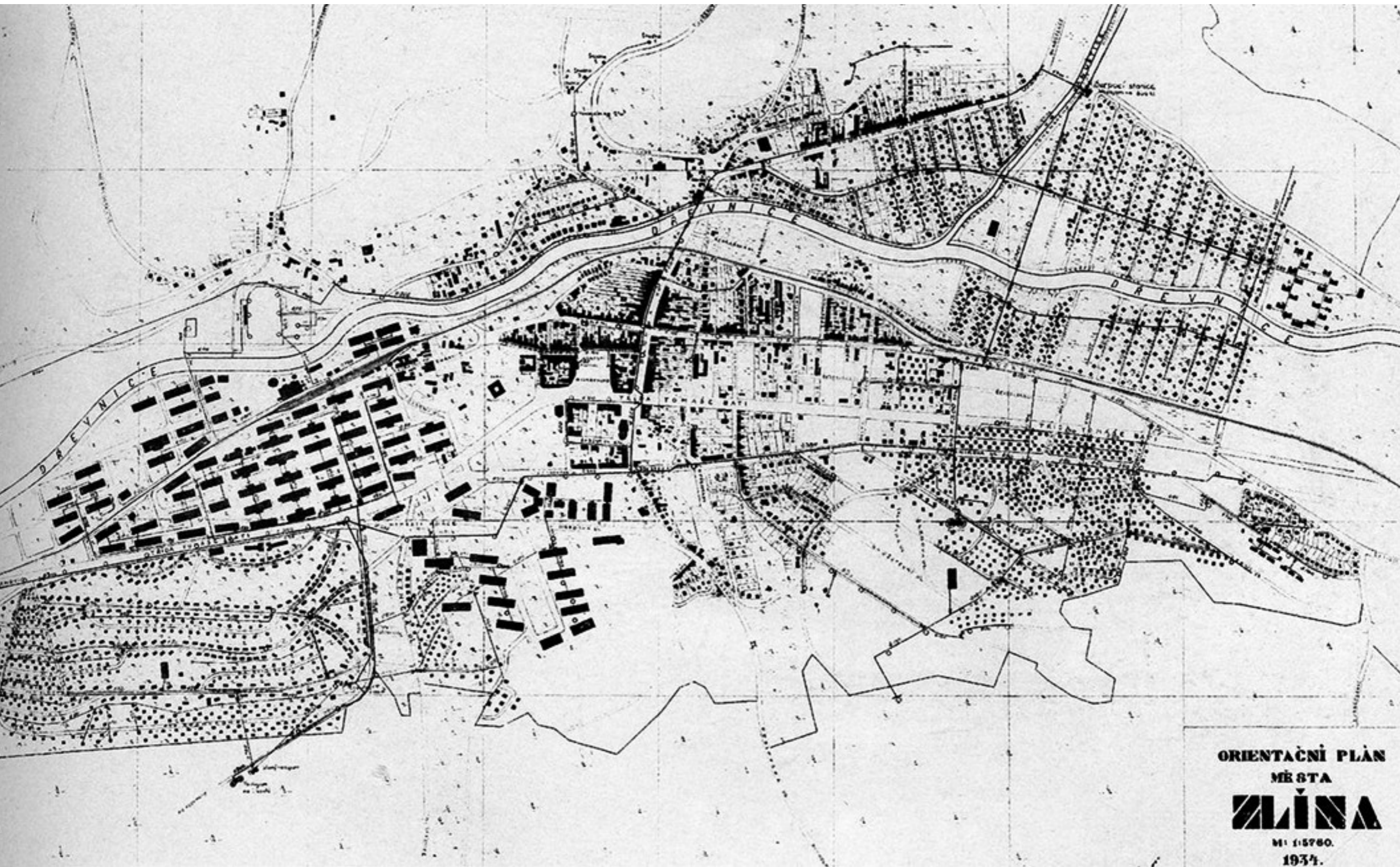
Ideální město pro 10.000 - 20.000 obyvatel

- A/ horizontální zástavba: rodinné domy zaměstnanců firmy
- B/ živnosti a obchody
- C/ vzdělání a zábava
- D/ vertikální zástavba: kolektivní bydlení mladých zaměstnanců
- E/ výroba

Zlín

Celkový pohled

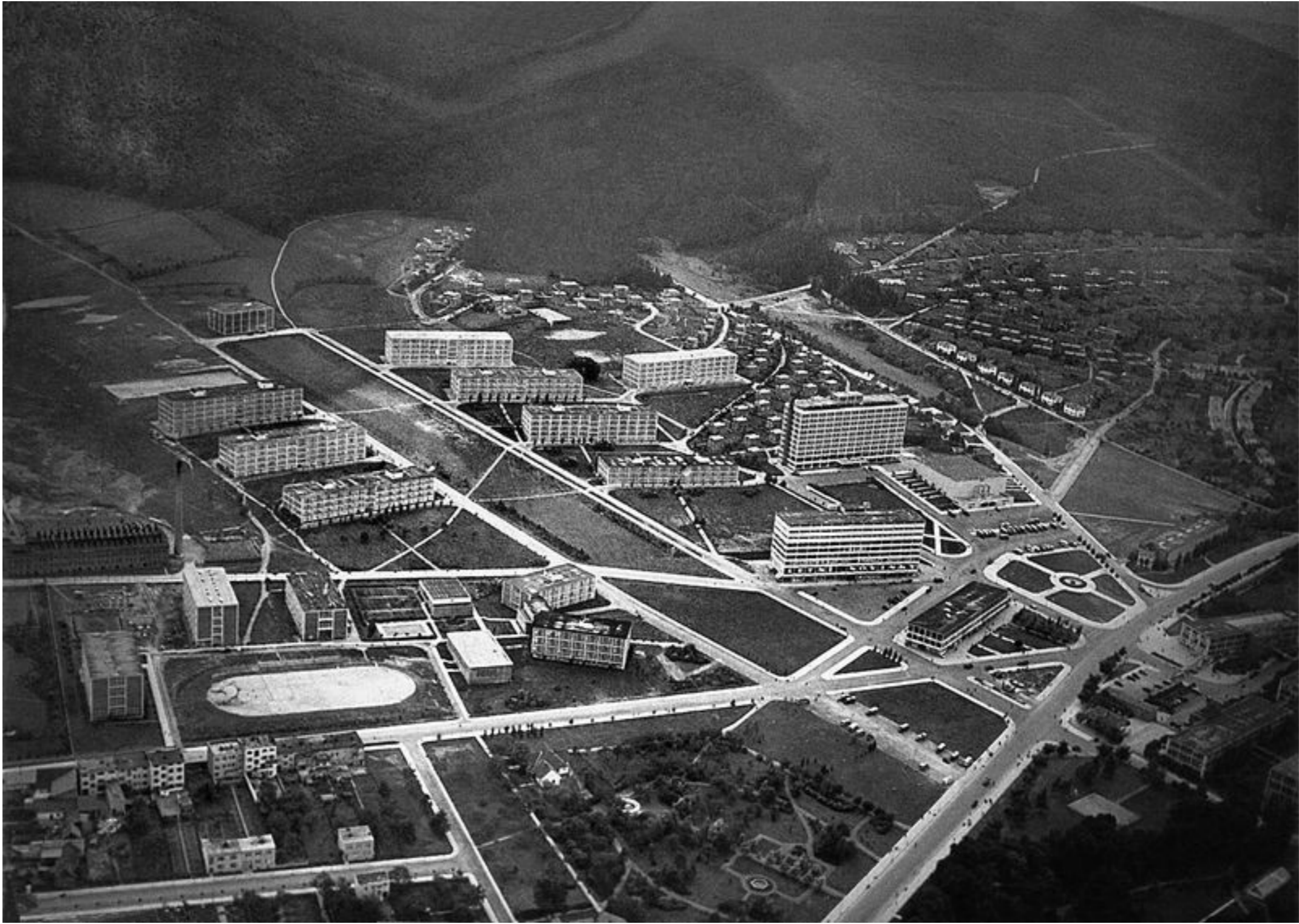




**ORIENTAČNÍ PLÁN
MĚSTA**



M 1:5780.
1934.

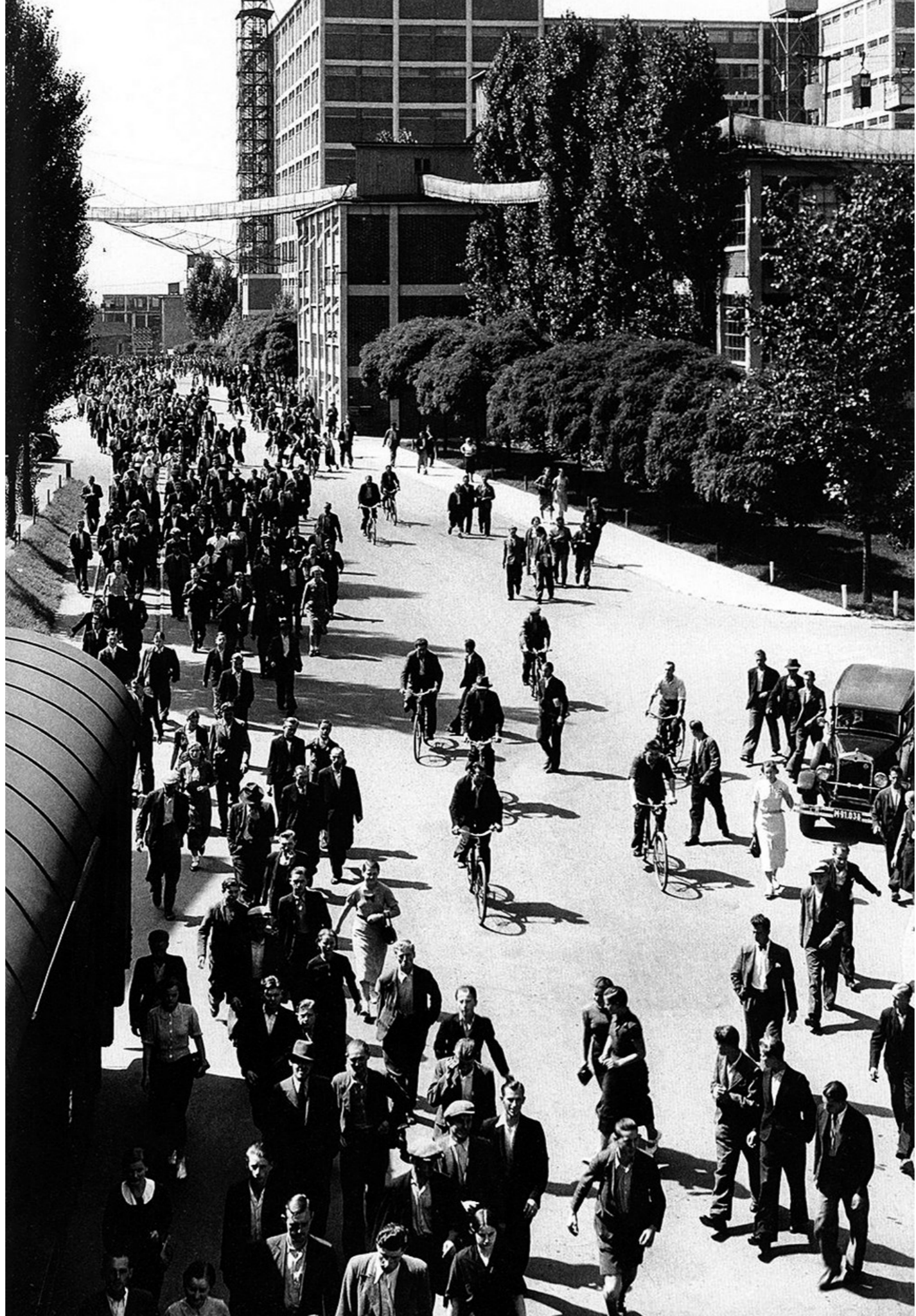






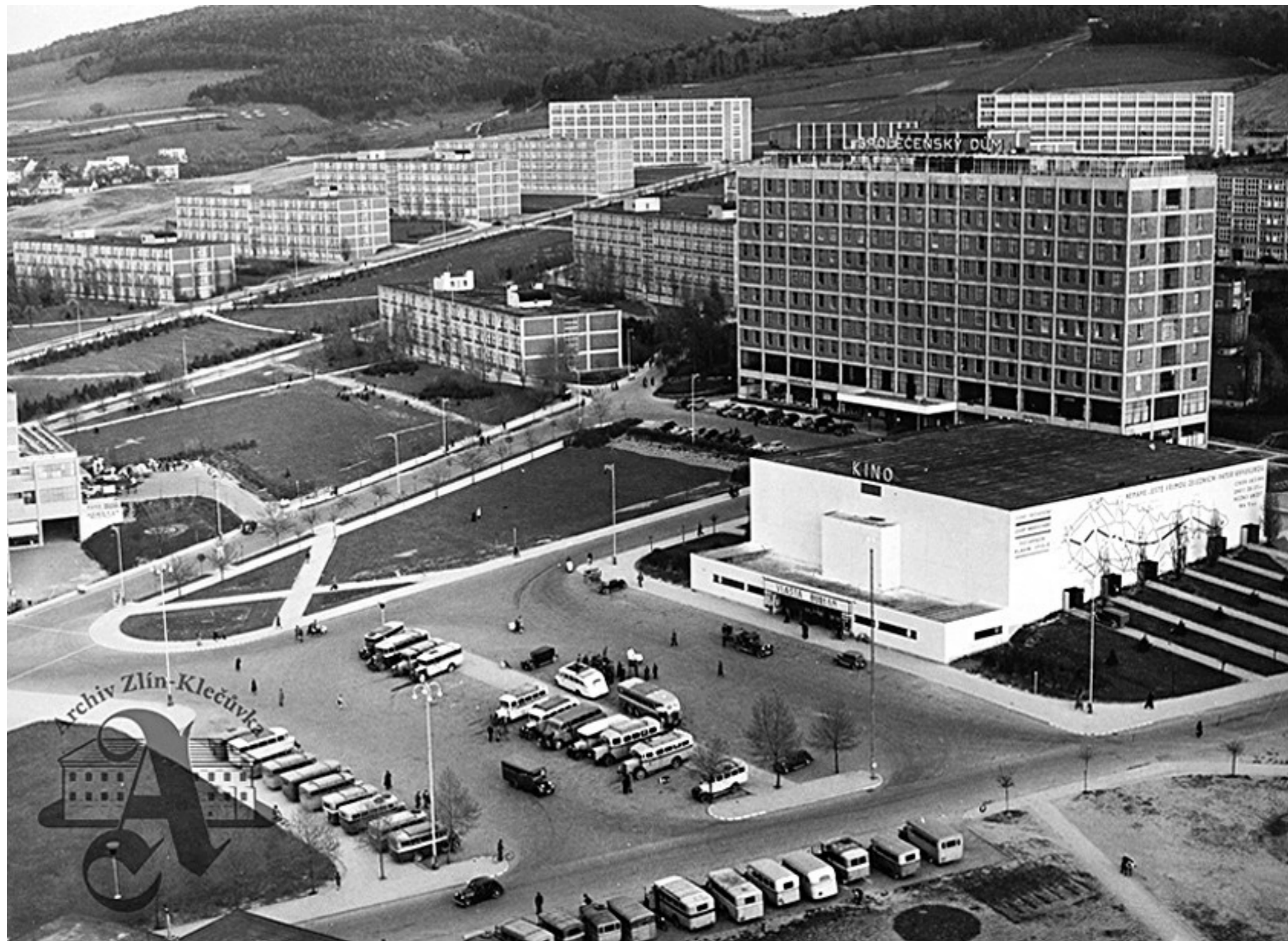








XV/2 Průhled mezi internáty k Památníku Tomáše Bati, 1938



Archiv Zlín-Klečůvka





XIII/14 Vědní den na náměstí, 1936

XIII/15 Náměstí Práce v pohledu s terasy mrakodrapu, 1938



XIV/6 Hotel Společenský dům, 1935 (dnes hotel Moskva)

BATOVA NEMOCNICE







1608

Duisenberg-Schiff A.G. Bremen

Junker Ju 52



Junkers
F 13g

D-608

Bata

JUNKERS

Goussard





MALOTA

CUKRÁRNA
CUKRÁRNA
CUKRÁRNA

KAUÁRNA

CUKRÁRNA

Damská
křečová

SIMAZENLOVA

Žilá v dámské 1. třídě

NEZ
GRWELL
NEZ
GRWELL
NEZ
GRWELL

TRVALÁ
VĚŠIVA

TRVALÁ
VĚŠIVA





Aata

SMASH

**大
減
價**



High Prices

WE OFFER YOU

BIG REDUCTIONS

IN GENTS' LADIES' & CHILDREN'S SHOES AND HOSIERY

تفویض قیمت





Fabrication suisse

Bata

Calzado

perfecto -

calidad

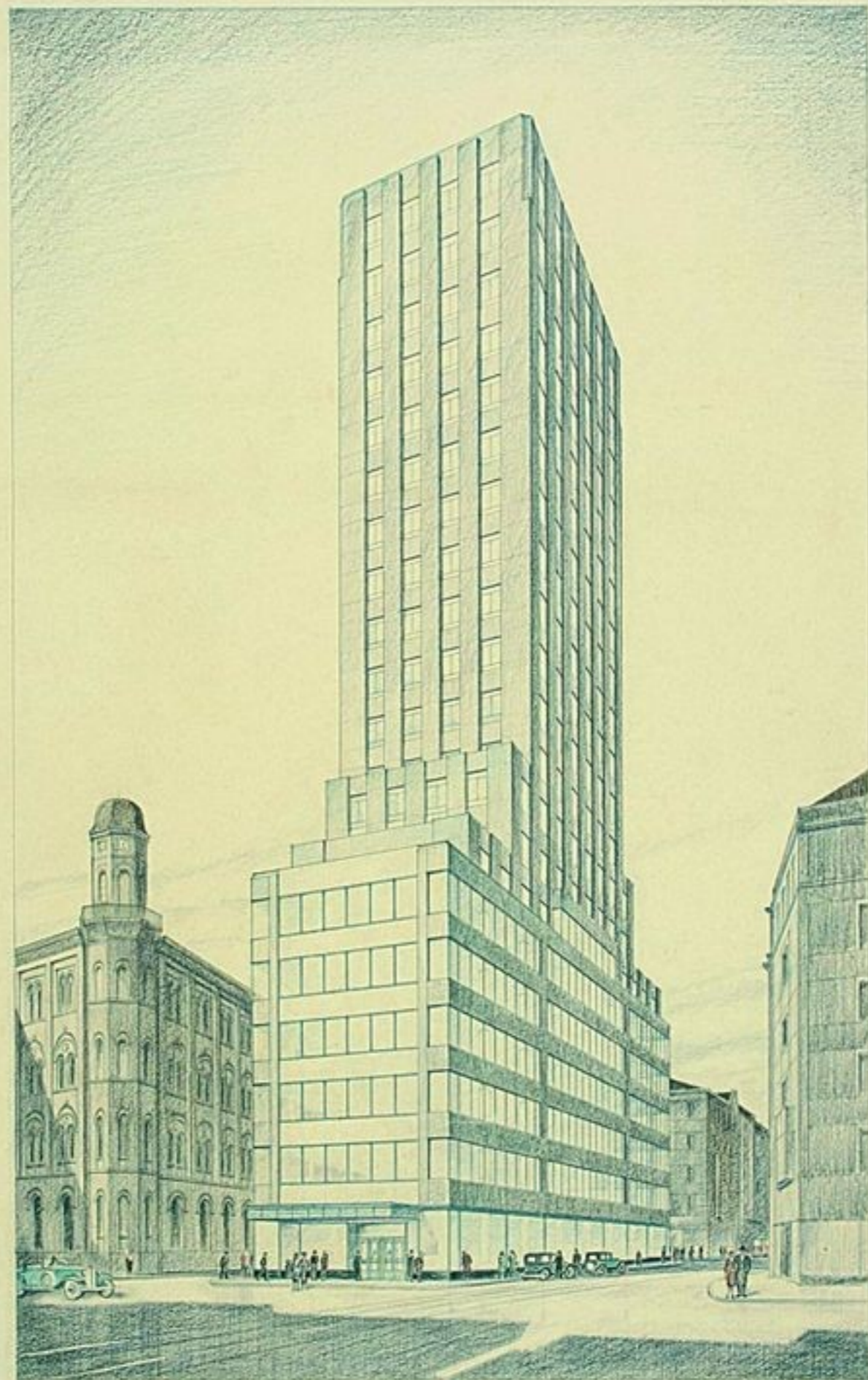
superior



Bata



Bata
The world at your feet



OBCHODNÍ DŮM V BRNĚ

ARCH. VL. KASÍK

Bata

Obchodní palác
Centrum
v Brně

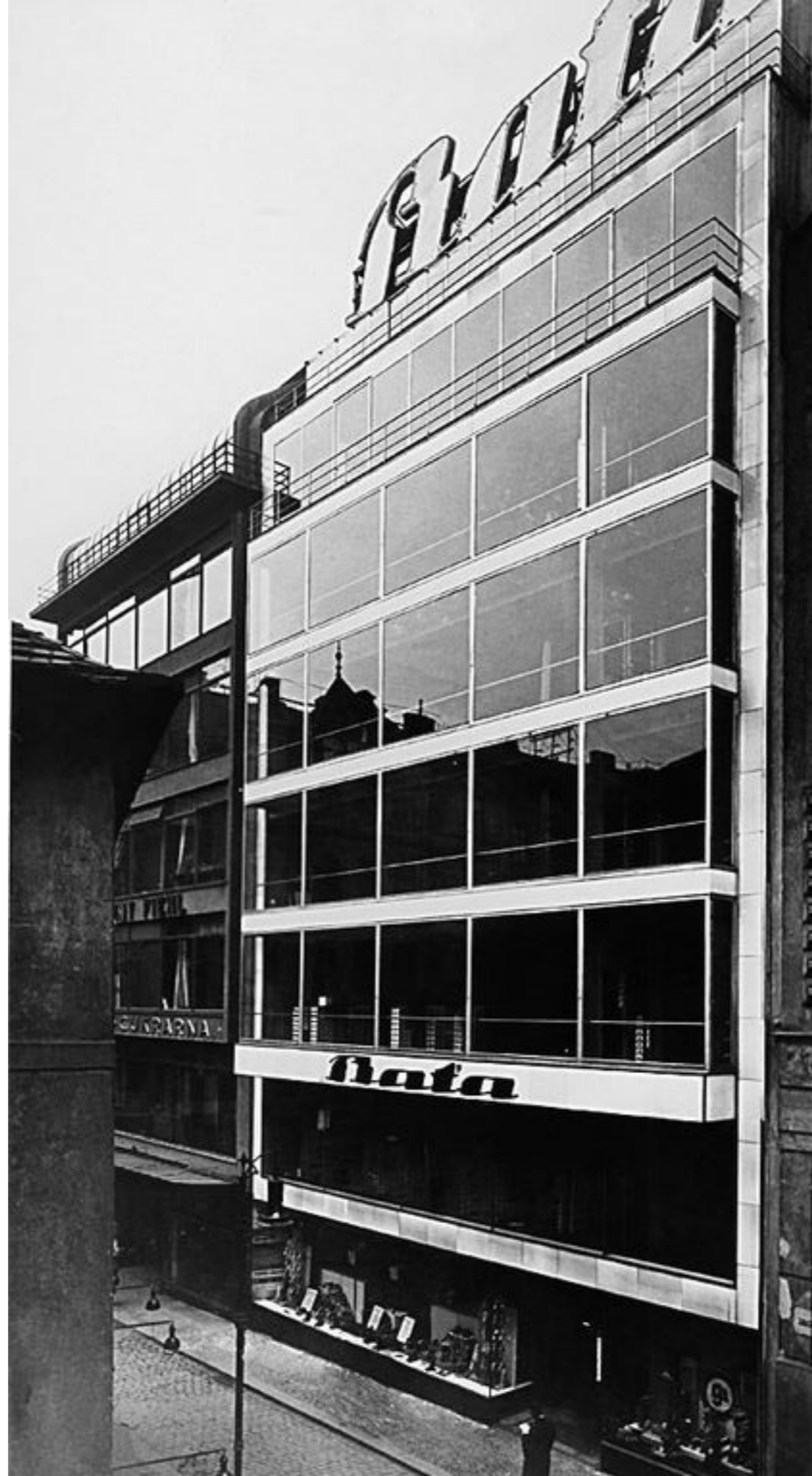
Department
Store Centrum
in Brno

Bata

Bata

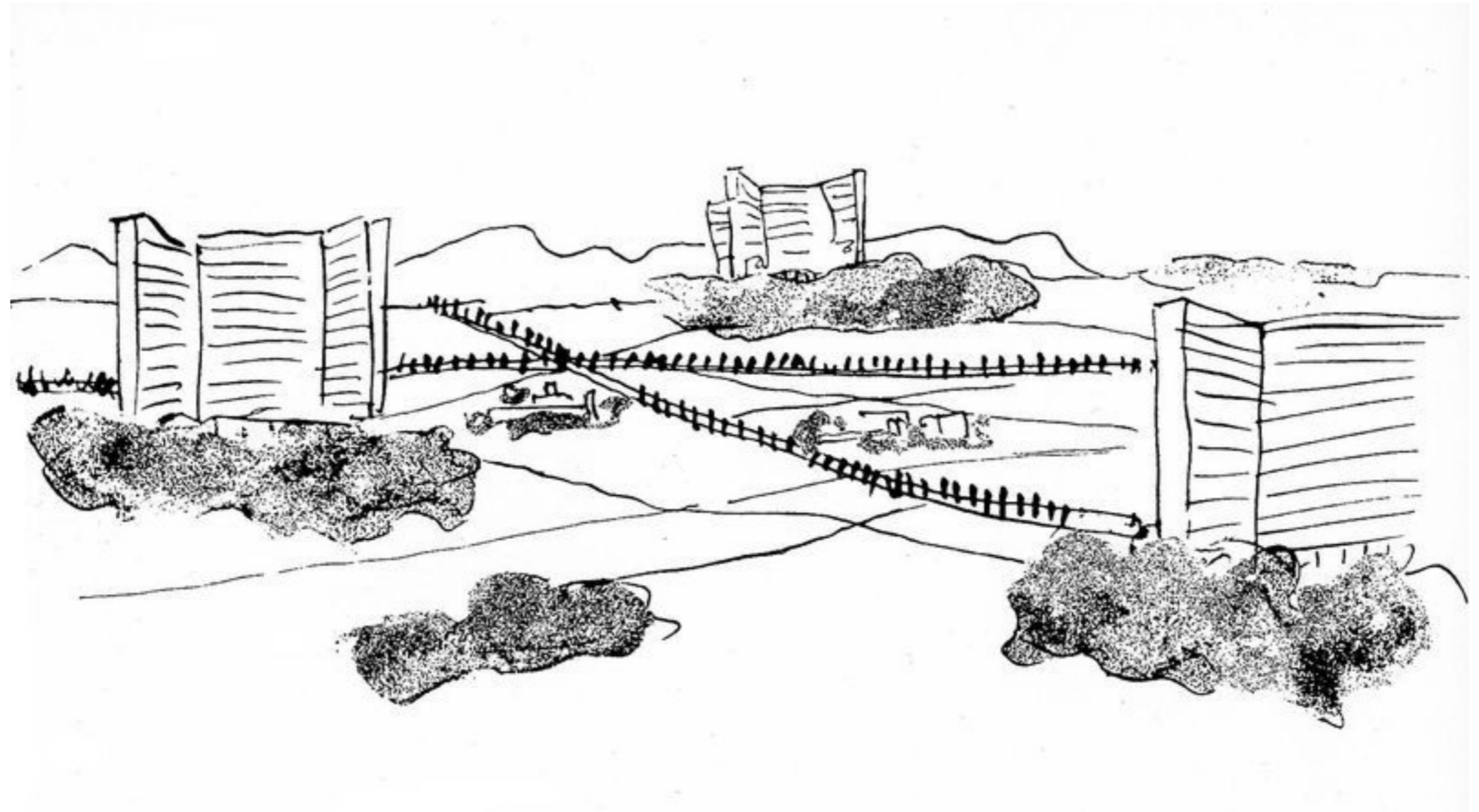














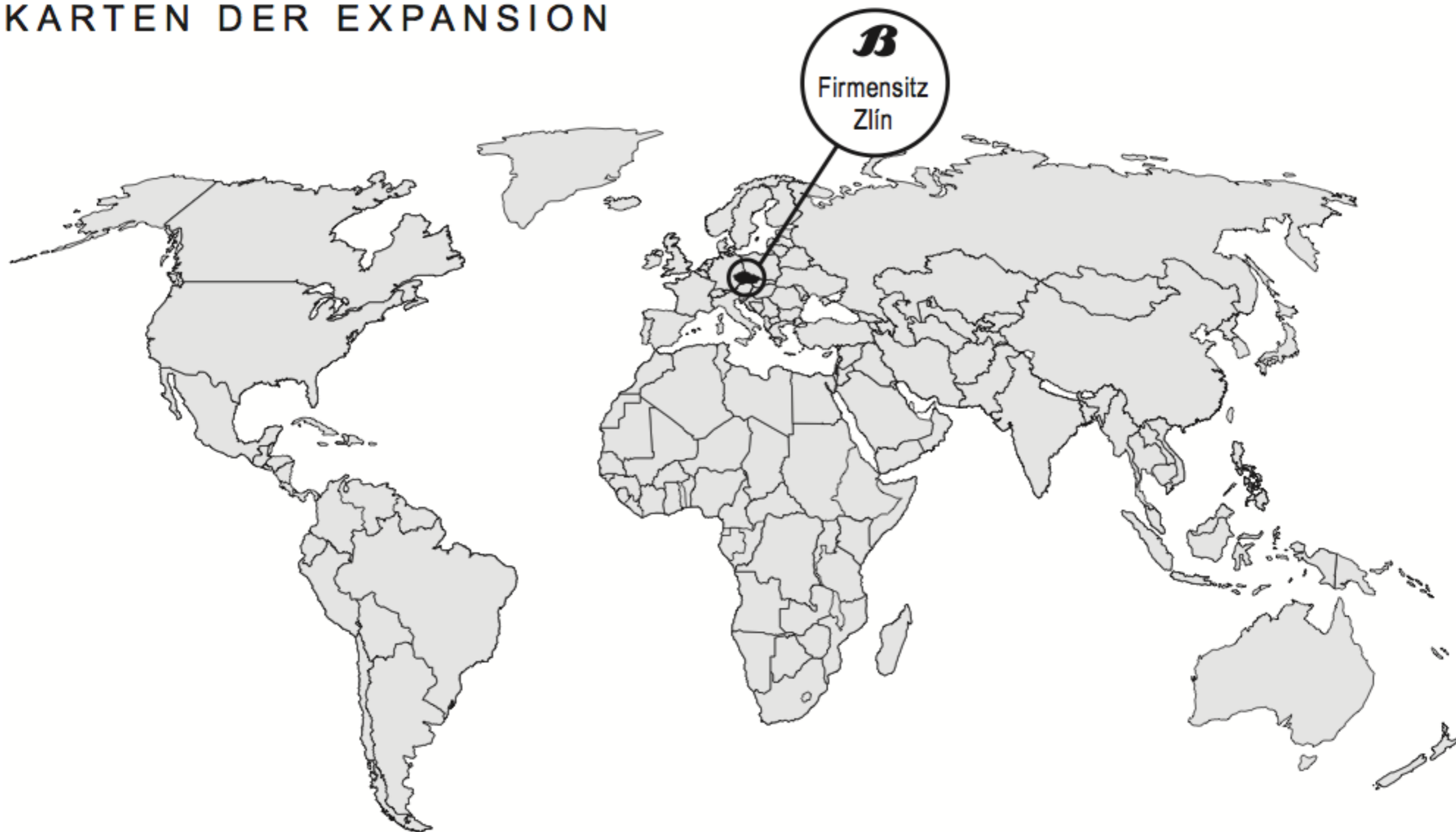




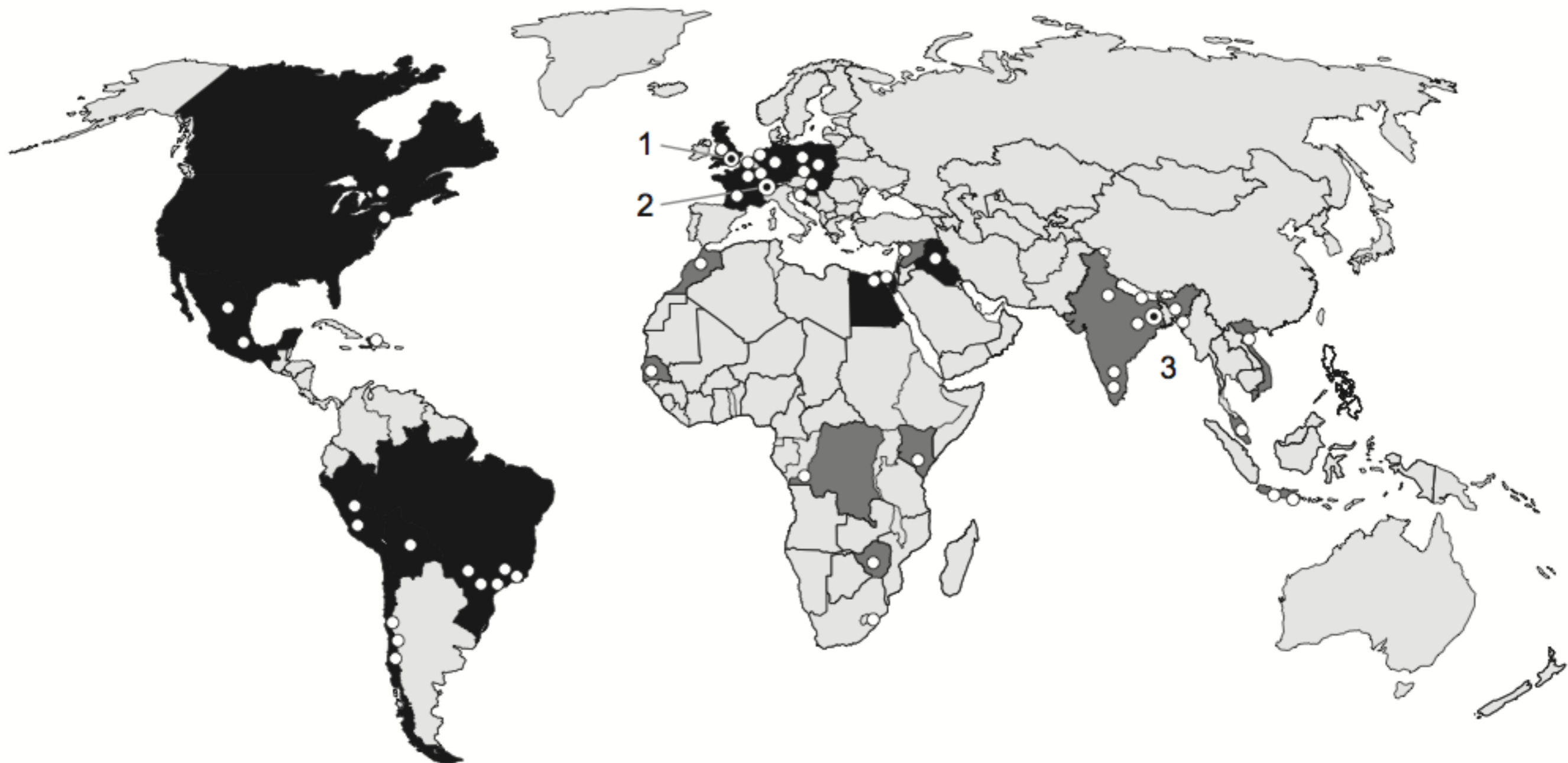






KARTEN DER EXPANSION



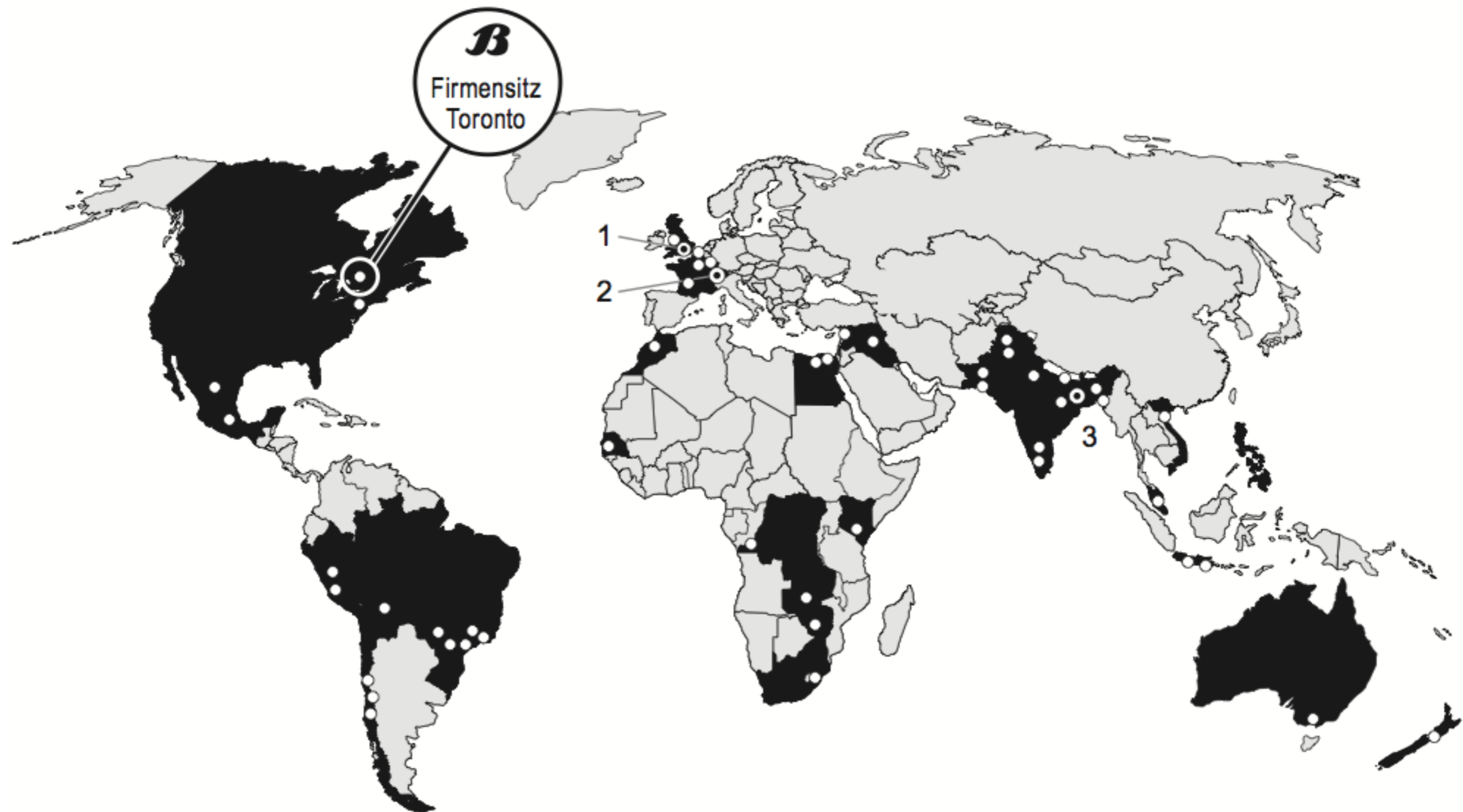
● Anfänge eines Imperiums 1894 – 1929




-  Länder mit Produktionsstandorten
-  Baŕastandorte in Kolonien

- 1 East Tilbury, 1933–2005, Vereinigtes K nigreich
- 2 M hlin, 1929–1990, Schweiz
- 3 Batanagar, 1936–heute, Indien

● Der H hepunkt 1930–1945



 Länder mit Produktionsstandorten

● Verlagerung / Neuverortung 1946 – 1964

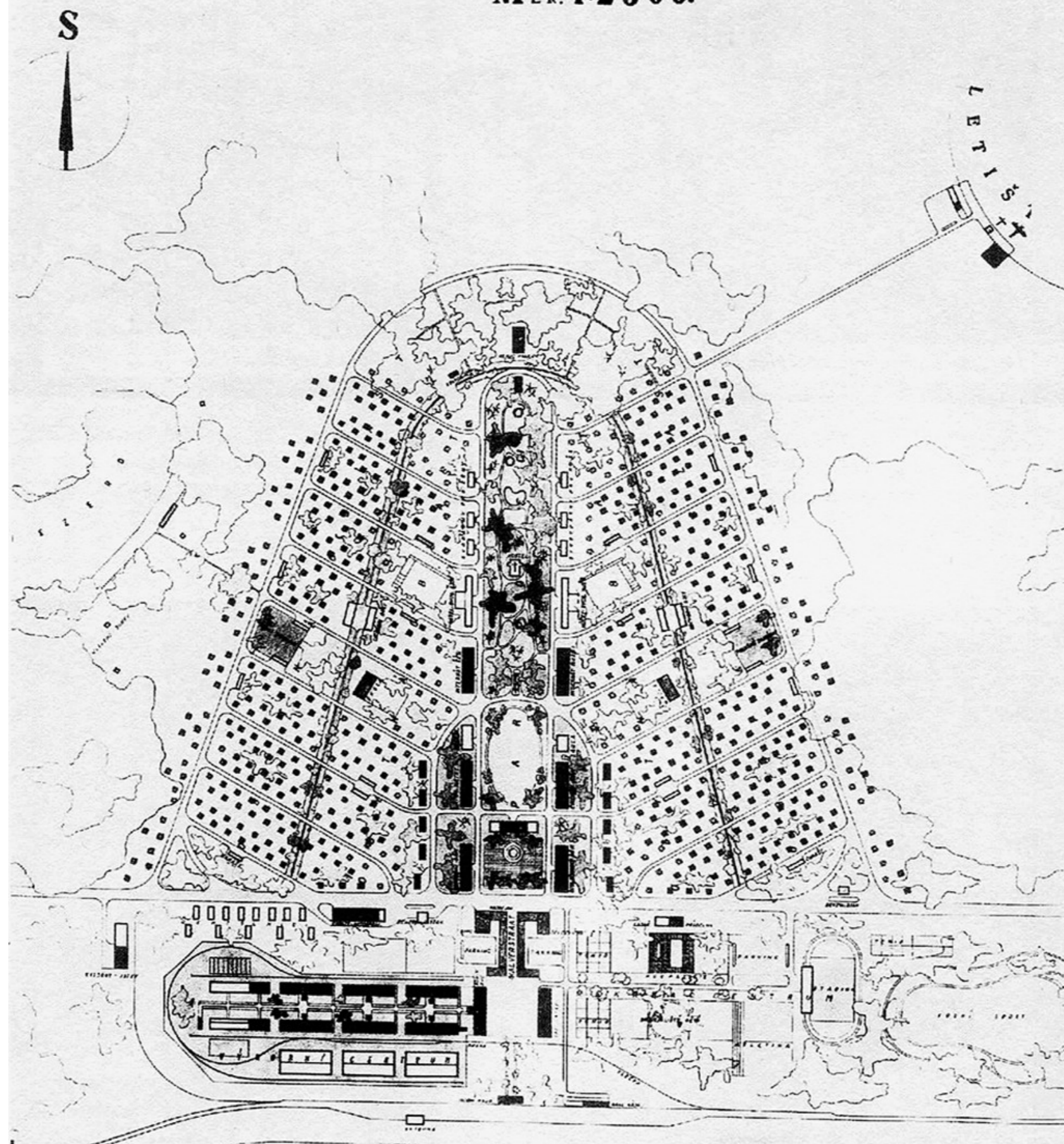
- 1 East Tilbury, 1933–2005, Vereinigtes Königreich
- 2 Möhlin, 1929–1990, Schweiz
- 3 Batanagar, 1936–heute, Indien



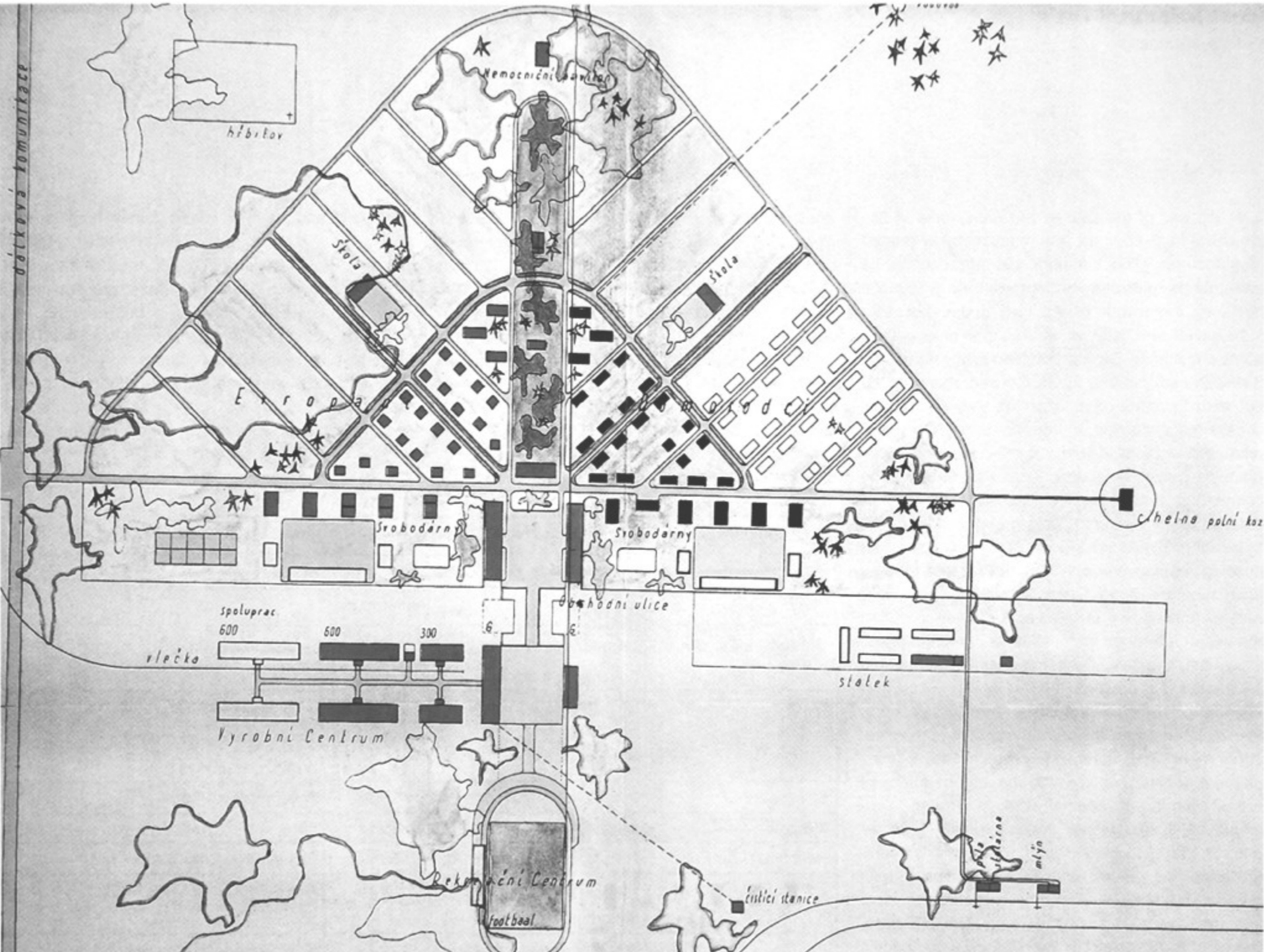
● Die neue Expansion und die heutige Situation 1965 – 2011

IDEÁLNÍ PRŮM. MĚSTO.

MĚR. 1:2500.



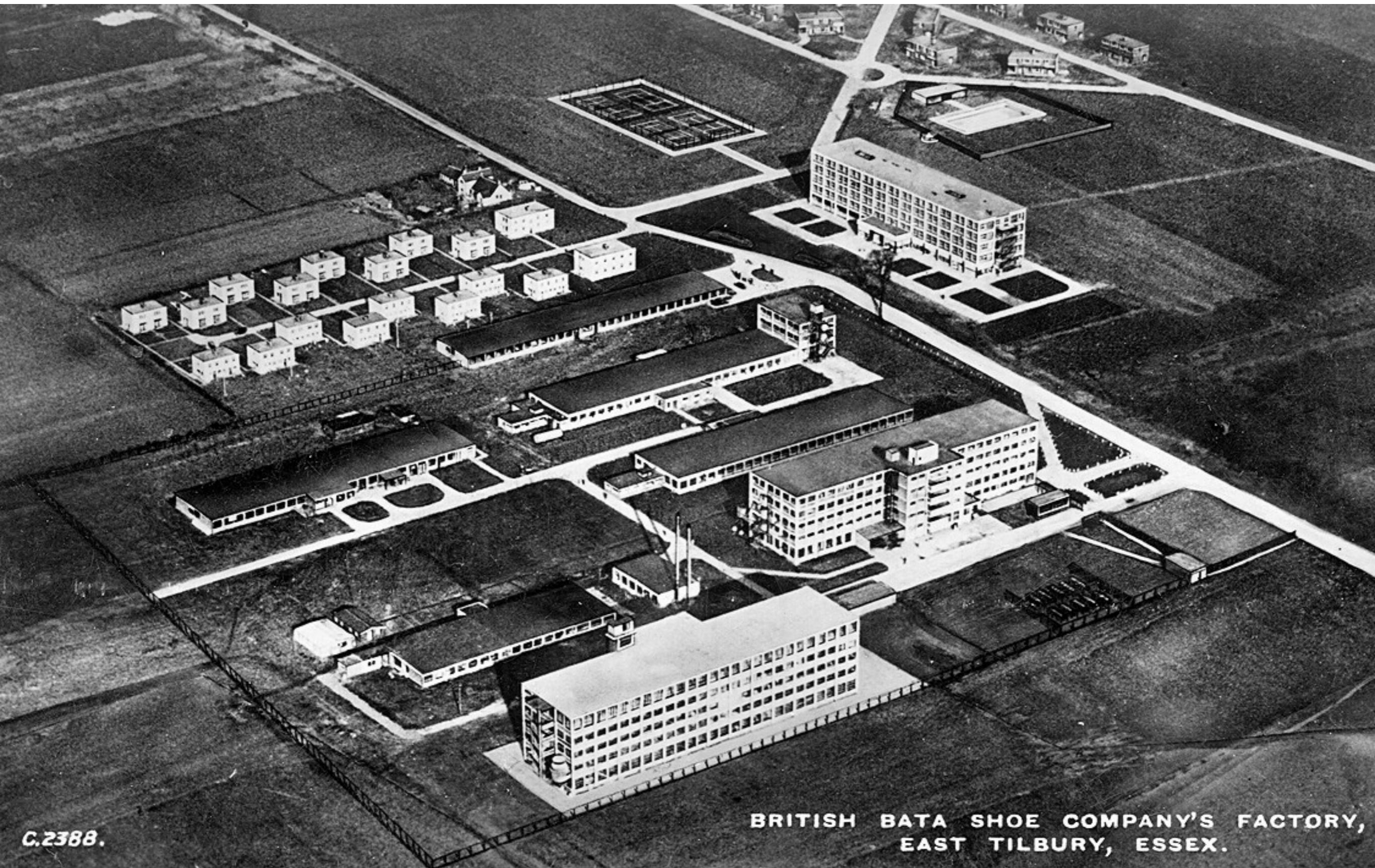
optická komunikace





- Fluss Themse
- Baťa Areal
- Baťa Fabrikgelände

50m 150m 500m



C.2388.

BRITISH BATA SHOE COMPANY'S FACTORY,
EAST TILBURY, ESSEX.





8/10/40

27

26

25

24

23









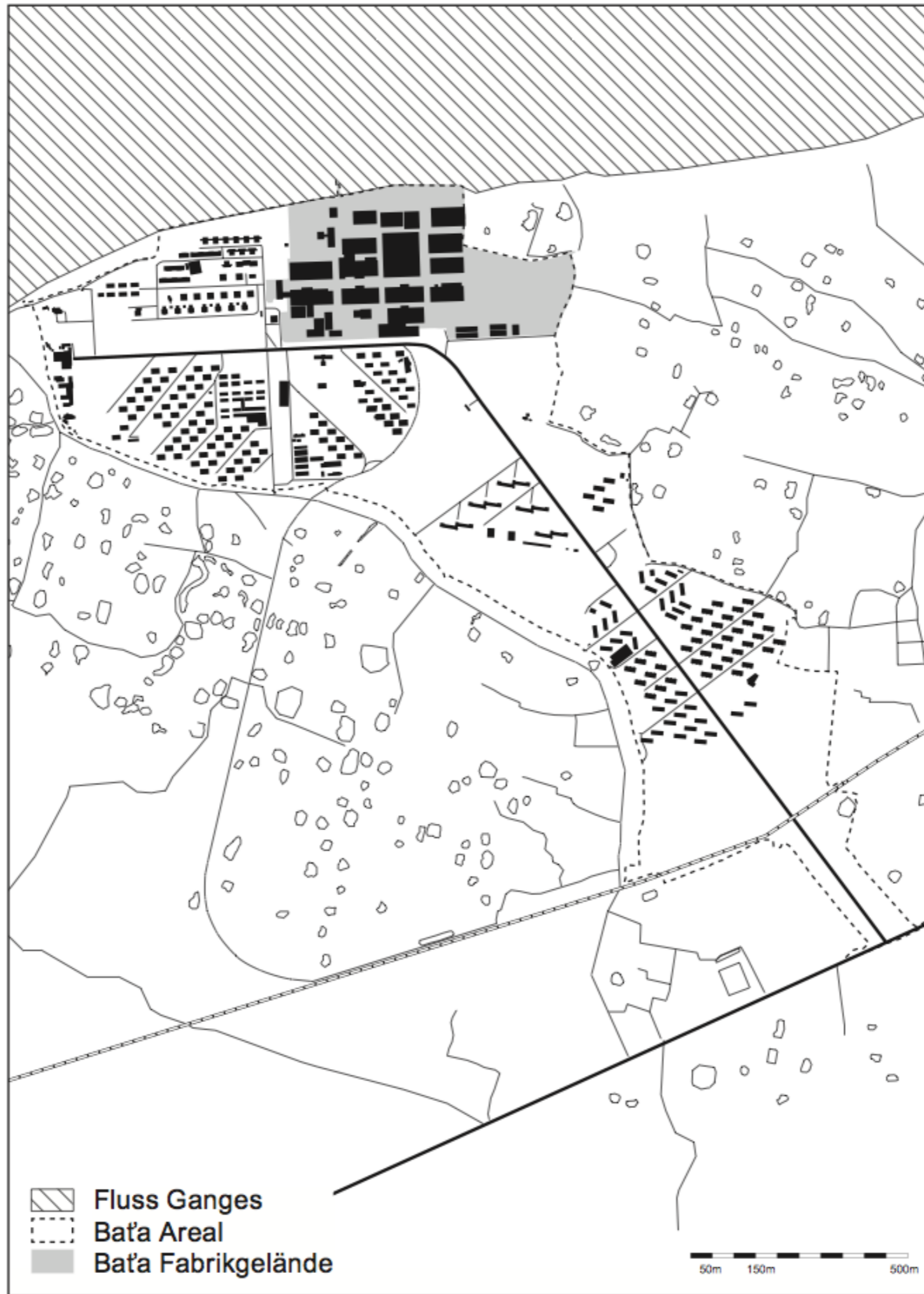


Bata Bata





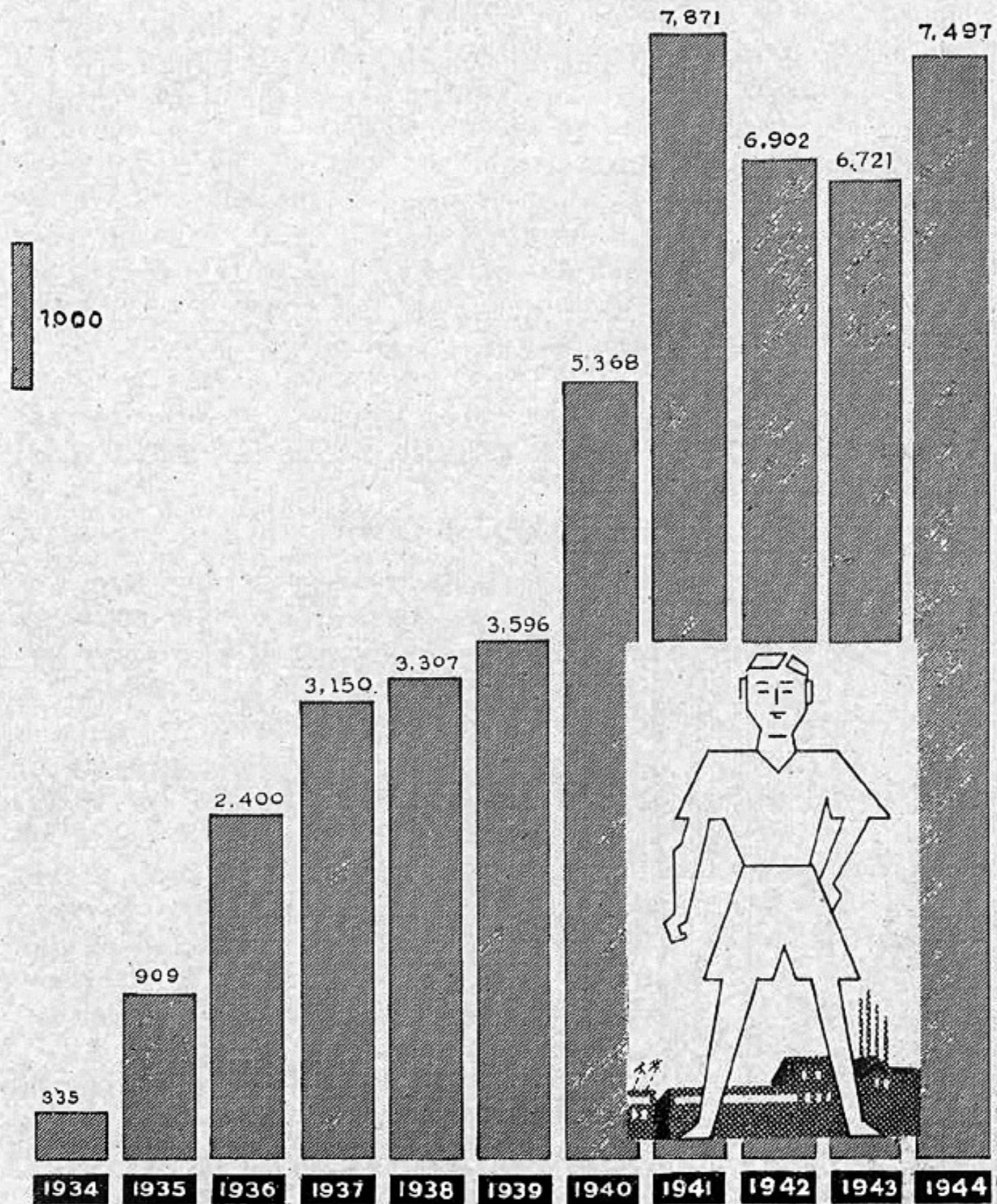




-  Fluss Ganges
-  Ba'a Areal
-  Ba'a Fabrikgelände

50m 150m 500m





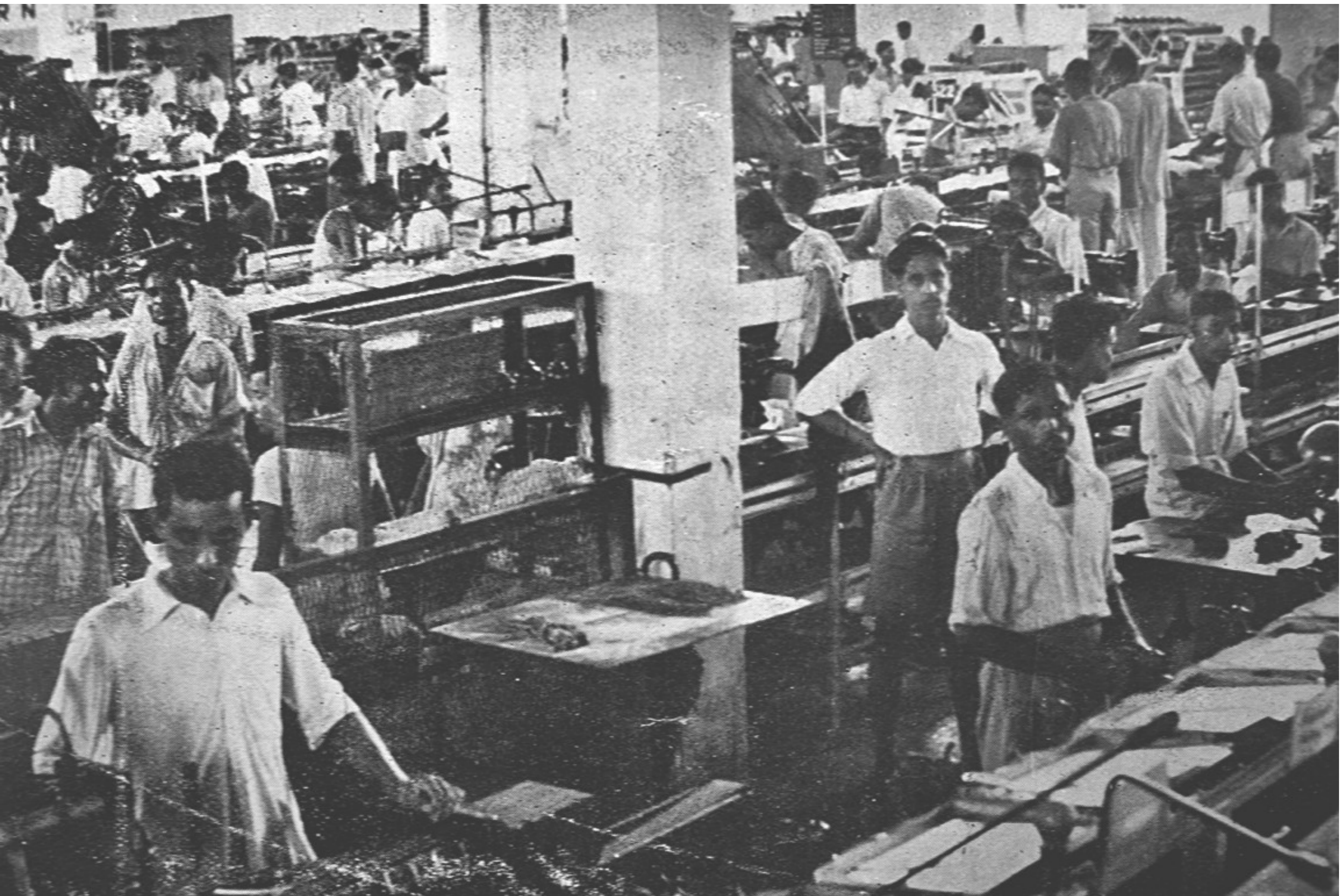
The total number of employees in Batanagar.



















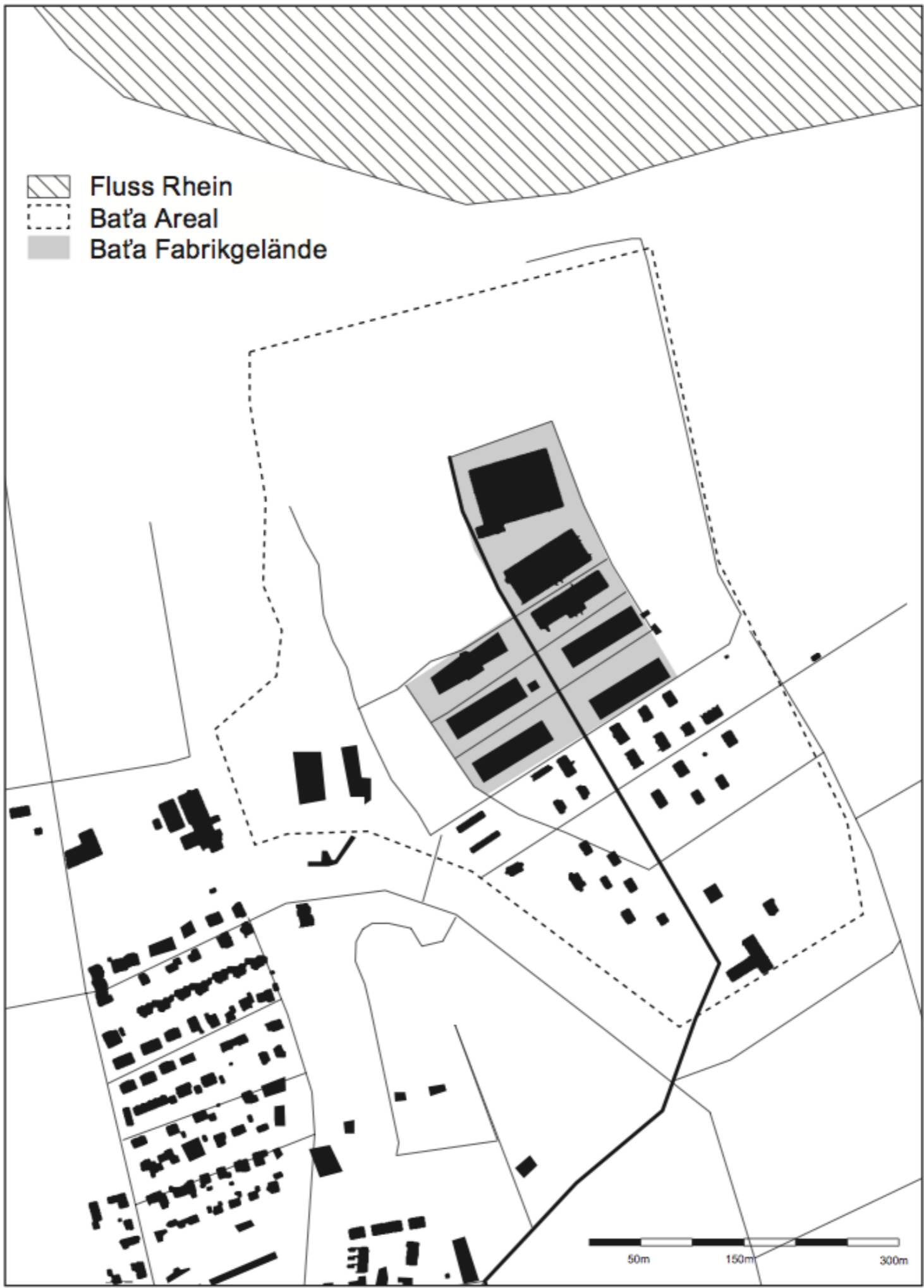
Bata Bata



Bata

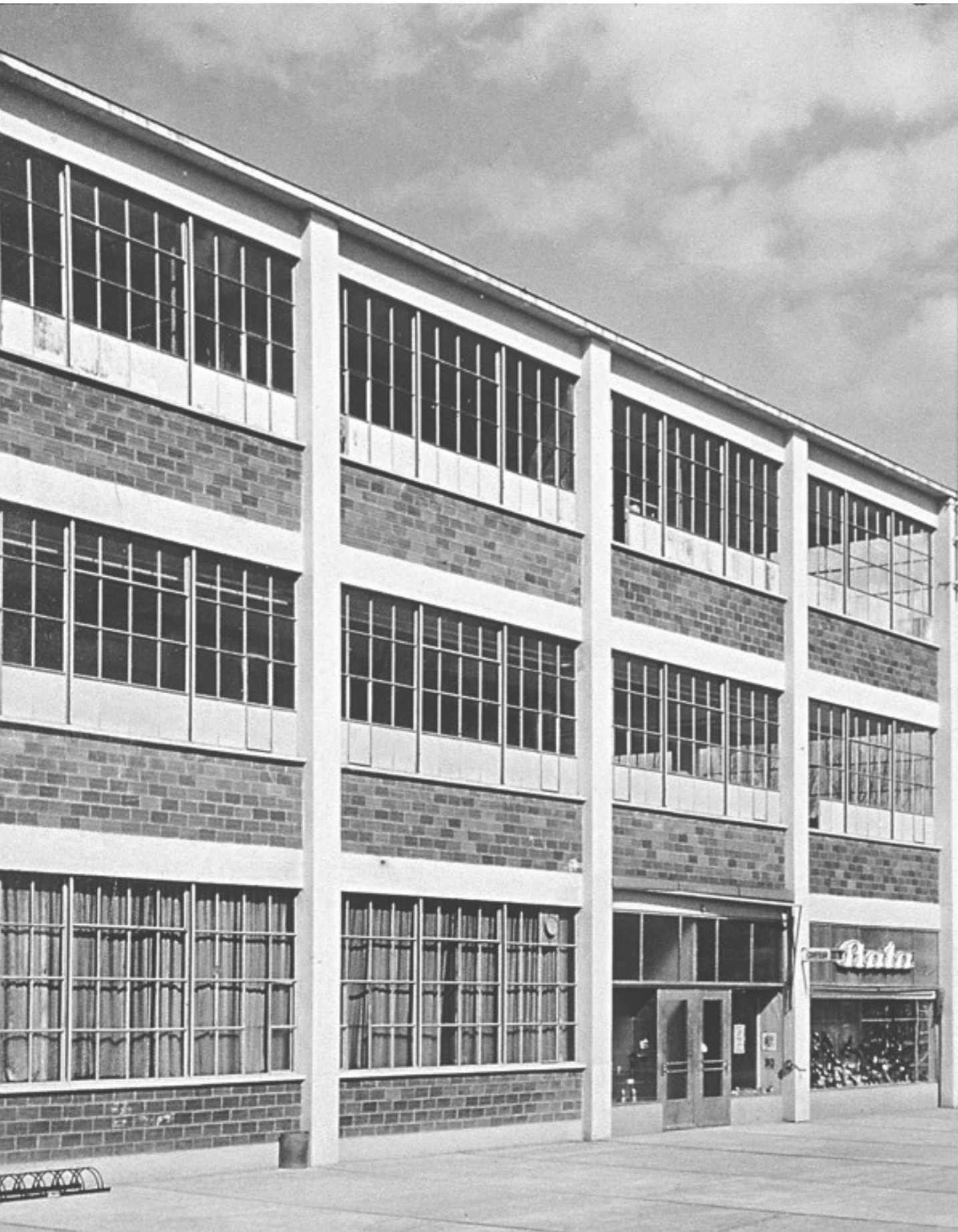








SCHUHFABRIKEN
Bata
MÖHLIN (AARGAU)





























BUDUJEME VELKÝ ZLÍN
BOURÁME MINULÉ STOLETÍ
PROVÁDÍME REGULAČNÍ PLÁN

KUD PRÁDĚSTI
NEDĚLÁME
DĚLNÍKY

NEXT LADY NEXT LADY

OTEVŘENO

OTEVŘENO

73







