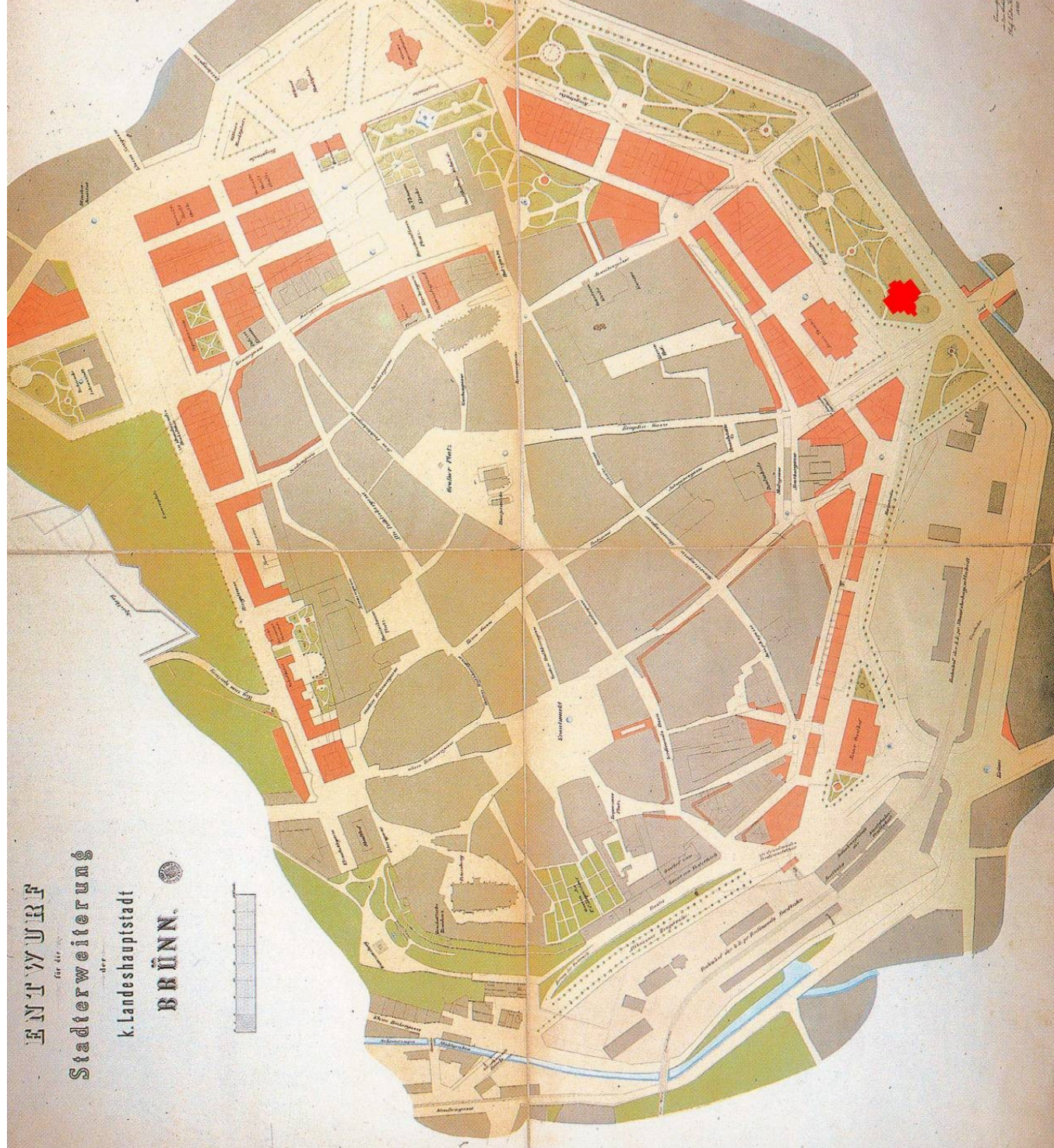


- Städtische Waage
- St. Nicolai
- Hauptkirche
- Verkaufsläden am Dominicaner Gebäude
- Fleischhauer Läden

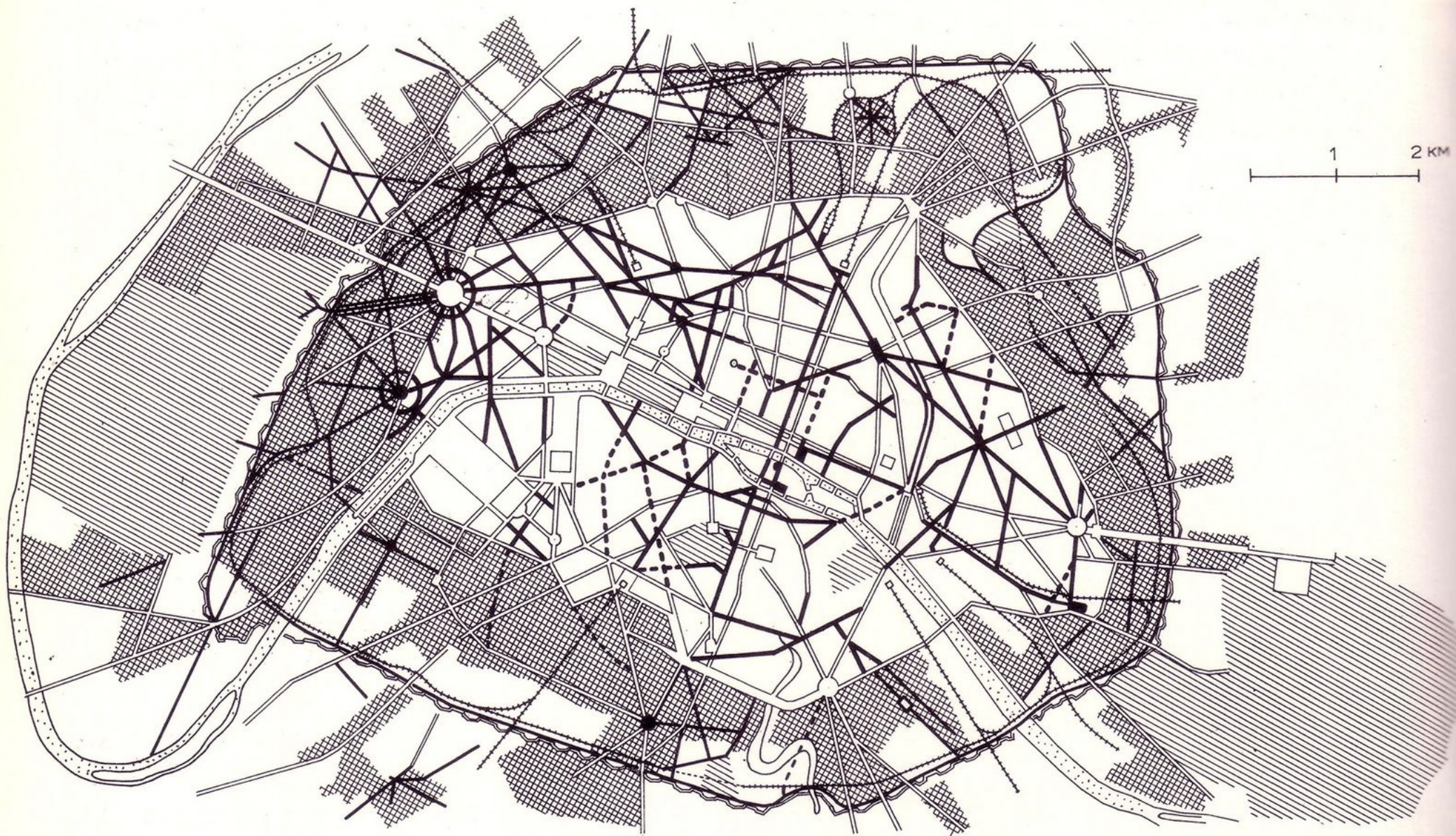


L. Förster, 1860

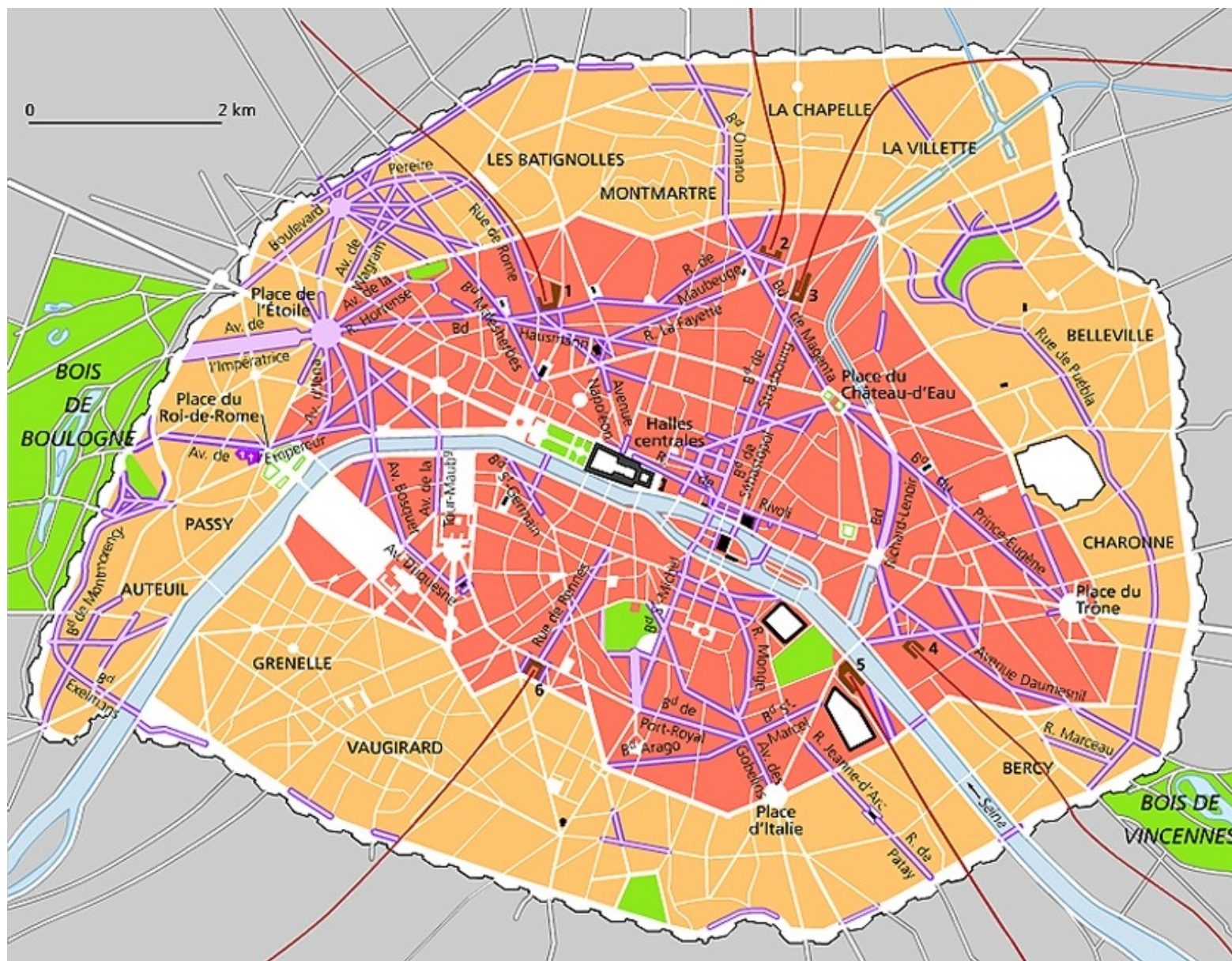


67) M. Kellner – F. Neubauer: Vítězný návrh ze soutěže na rozšíření a regulaci Brna, varianta F, 1861 – 62, AMB

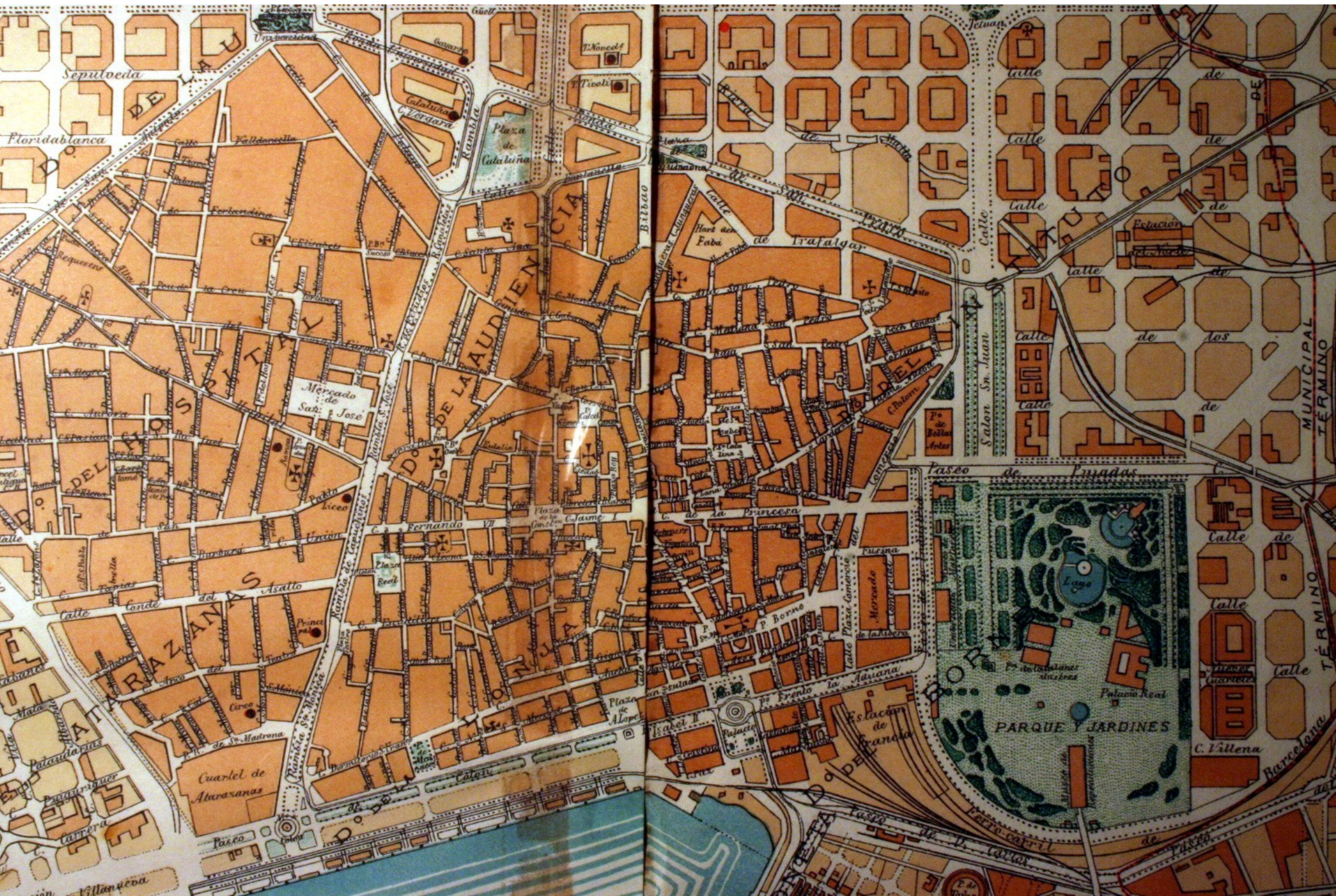




79 - Esquema de los *percements* efectuados por Haussmann; en blanco las calles ya existentes, en negro las abiertas durante el Segundo Imperio; en cuadrícula los nuevos barrios; en ráyado las zonas verdes.



-  Enceinte de Thiers, construite de 1840 à 1845
-  Annexions de 1859
-  Travaux exécutés sous le second Empire
- 1 - Gare S^t-Lazare
- 2 - Gare du Nord
- 3 - Gare de l'Est
- 4 - Gare de Lyon
- 5 - Gare d'Orléans
- 6 - Gare Montparnasse





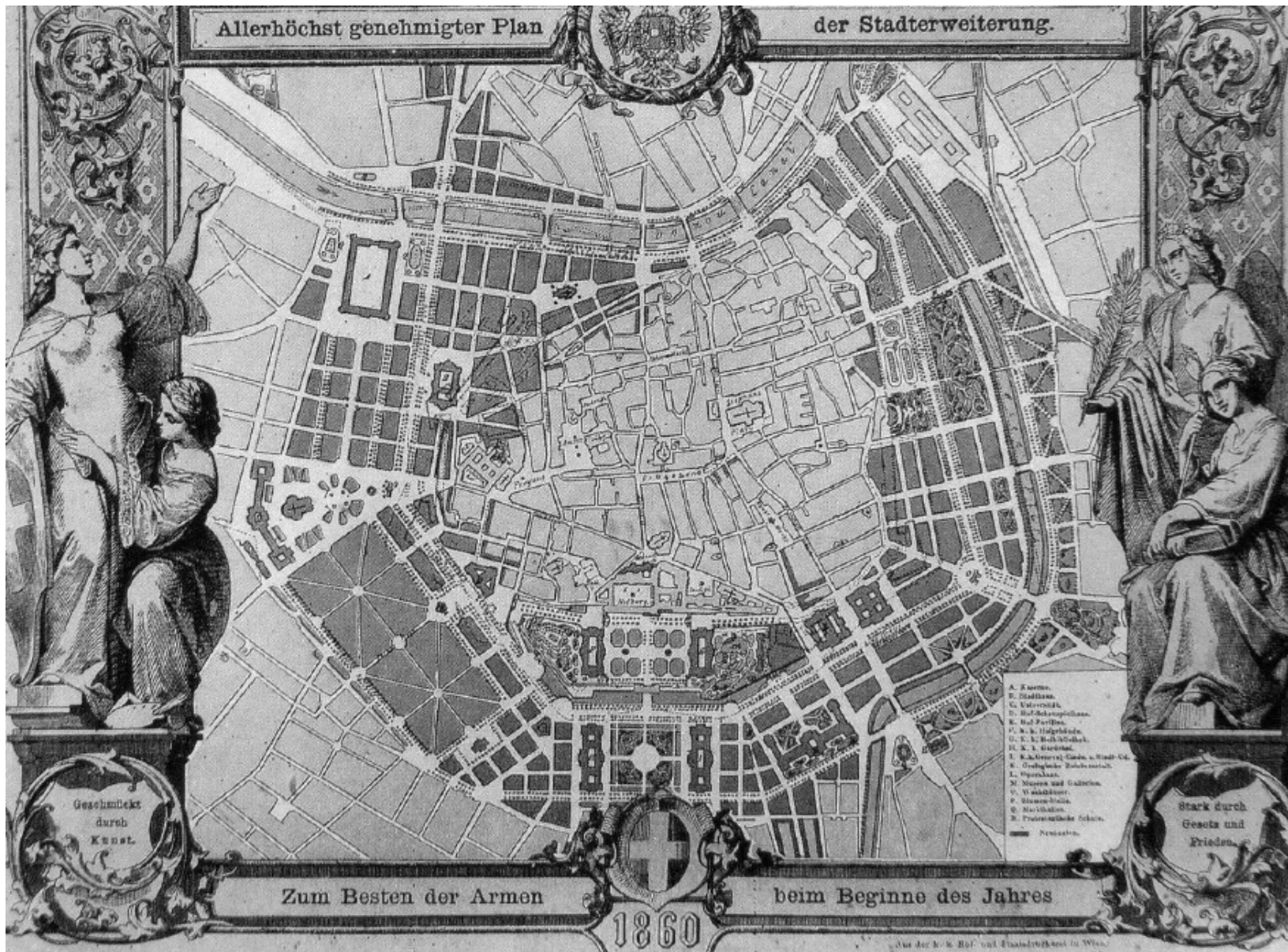
References

1	St. Stephen's Cathedral	Dd
2	Stephan Church	Dc
3	Augustine Church	De
4	St. Michael's	Ce
5	St. Peter's	Cd
6	Siboten Kirche	Ce
7	Roths Church	Ce
8	Maria Theresia	Cd
9	St. Carl's Baroque	Ee
10	Greek Churches	Dd
11	Synagogue	Dd
12	Imperial Palace	Ce
13	Imperial Riding School	Ce
14	Palace of Archd. Albert	De

15	Imperial Arsenal	Cd
16	Town Arsenal	Fd
17	Eyfel Schuler	Fc
18	Lower Schuler	Fc
19	Lichtenstein Palace	Ad
20	Esterhazy Palace	Dy
21	Count Czernin Gallery	Cd
22	Count Schönborn	Cd
23	Auditorium of Fine Arts	Dc
24	Physiologic Institute	Ee
25	Inst. of French Archon.	Ee
26	Blind Asylum	Ag
27	Asylum	Ad
28	General Asylum	Dd
29	General Hospital	Be
30	Asylum for the Insane	Ae
31	Bay's of Charitable Brothers	Ce
32	Bay's of Charitable Sisters	Dd
33	Insulation House	Ee
34	Post Office and Exchange	Dd
35	Opera Bath	Cc
36	Syphian Bath	Ee
37	Russian Bath	Dd
38	Hot Theatre	Cc
39	Karntner Thor Theatre	De
40	Theatre an der Wien	Dc
41	Theatre in Leopoldstadt	De
42	Theatre in Leopoldstadt	Dc
43	Theatre in Leopoldstadt	Dc
44	Theatre in Leopoldstadt	Dc
45	Edouard Theatre	Cc

Allerhöchst genehmigter Plan

der Stadterweiterung.



Geschmückt
durch
Kunst.

Stark durch
Gesetz und
Frieden.

Zum Besten der Armen

beim Beginne des Jahres

1860

- A. Zetter.
- E. Döllner.
- C. Kärner.
- D. Hof-Schneidman.
- K. Hof-Perle.
- F. v. H. Högels.
- O. K. H. Högels.
- H. K. I. Högels.
- J. K. Högels, Gaden u. Stadt-G.
- K. Obergänger, Högels.
- L. Högels.
- N. Högels und Gaden.
- V. Högels.
- P. Högels.
- Q. Högels.
- R. Högels.
- S. Högels.
- T. Högels.
- U. Högels.
- V. Högels.
- W. Högels.
- X. Högels.
- Y. Högels.
- Z. Högels.



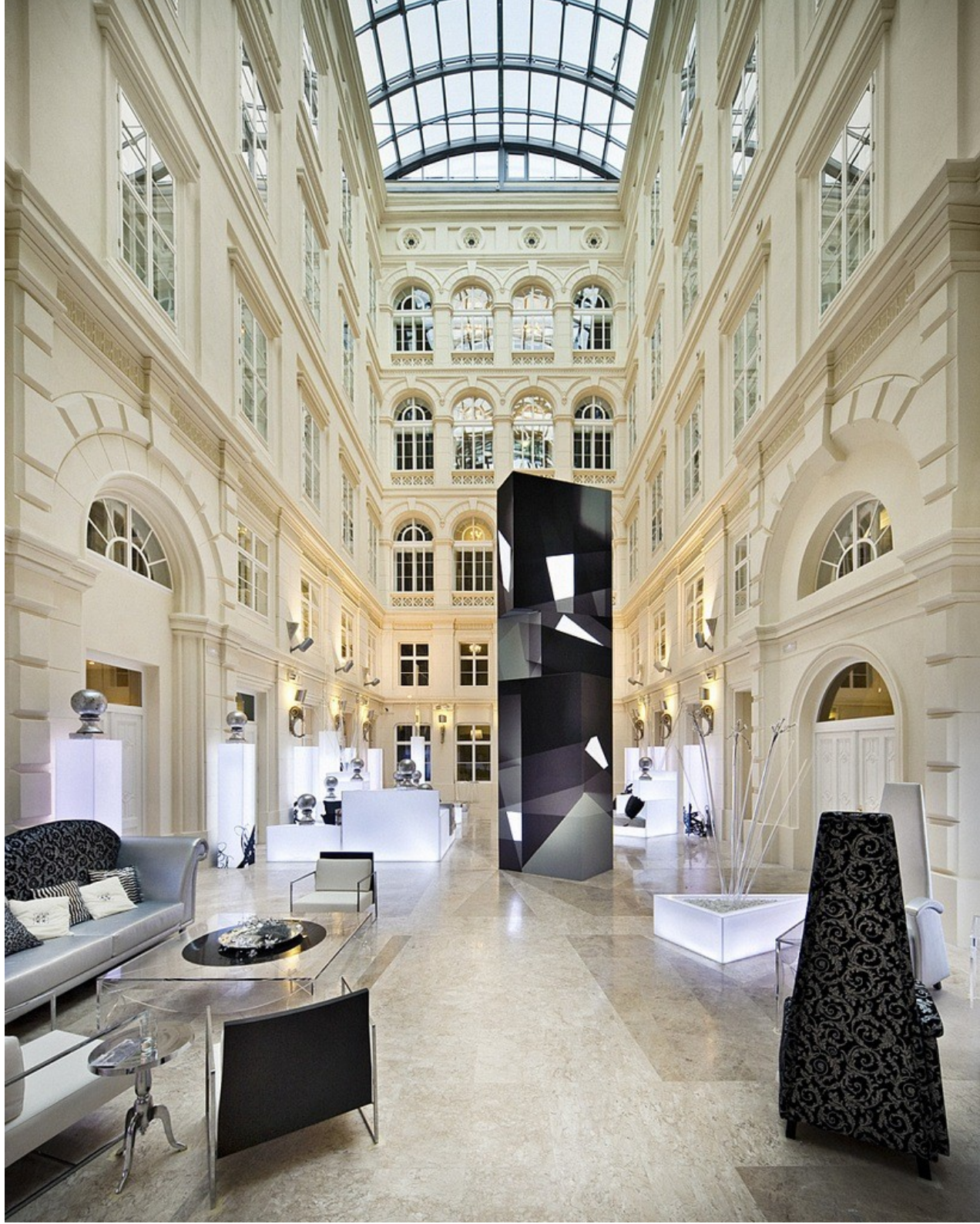


HOTEL COMSA



408







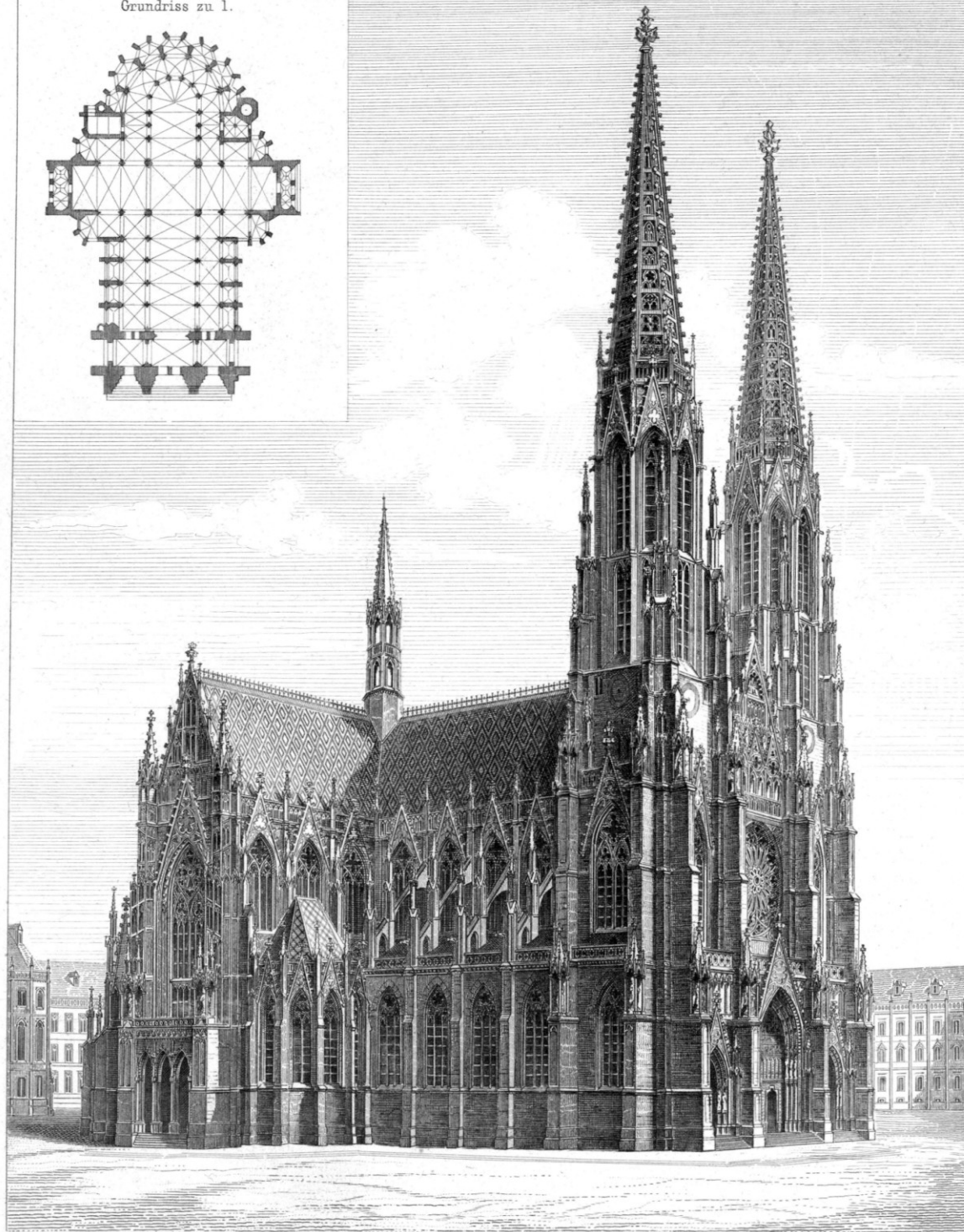
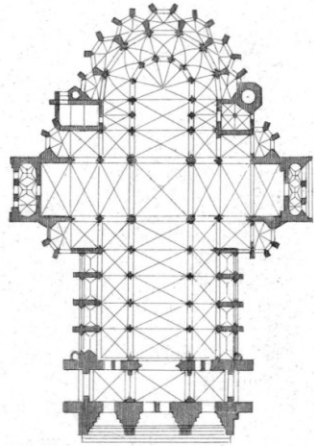


1850. 1850. 1850.



0 10 20 30 40 50 Meter

Grundriss zu 1.



Votivkirche. (Fersfel.)

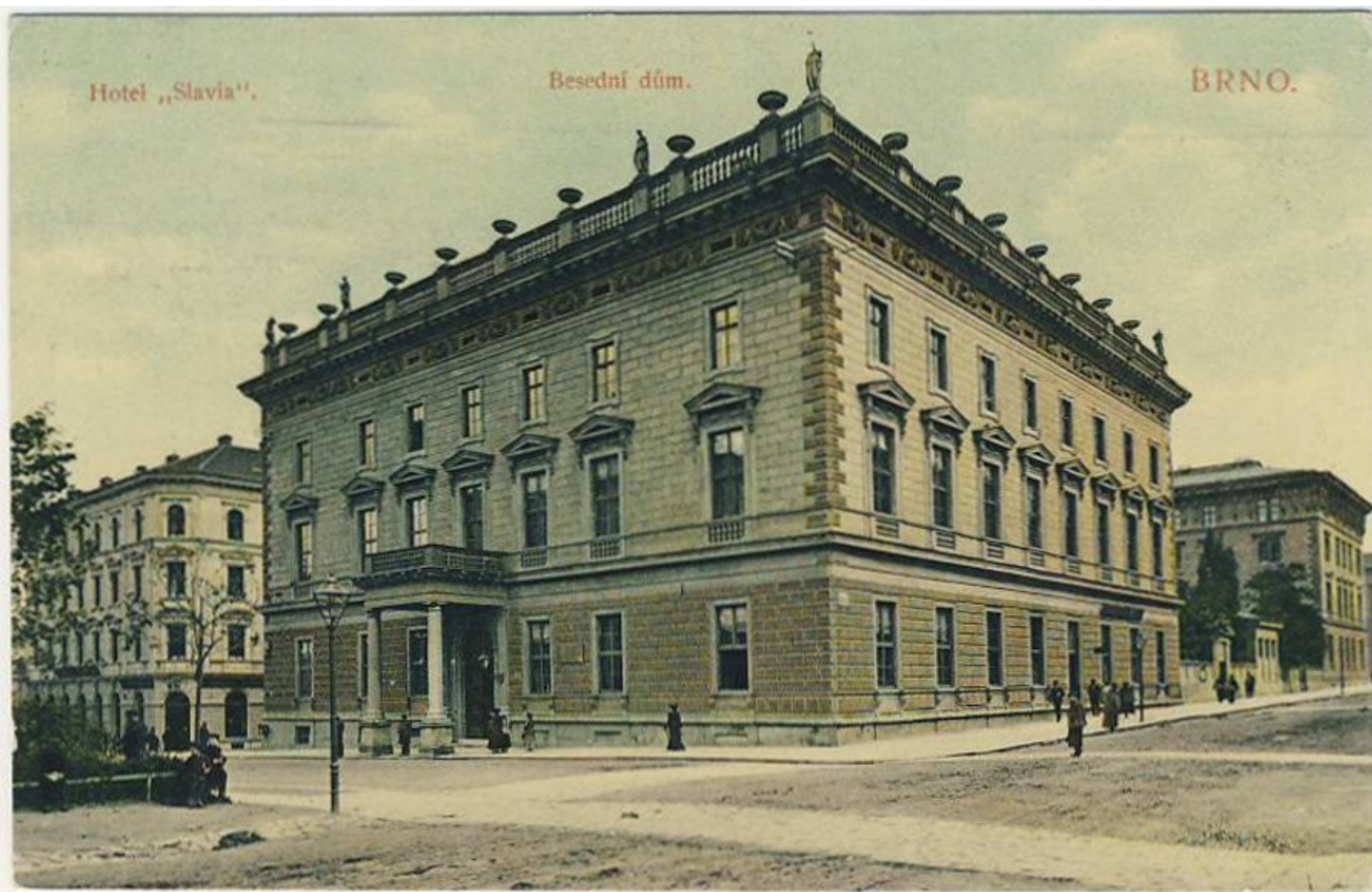




Hotel „Slavia“.

Besední dům.

BRNO.









Moderní a současné umění
Moravská galerie a Společnost pro výtvarný umění
Moravská galerie a Společnost pro výtvarný umění

MORAVSKÁ GALERIE

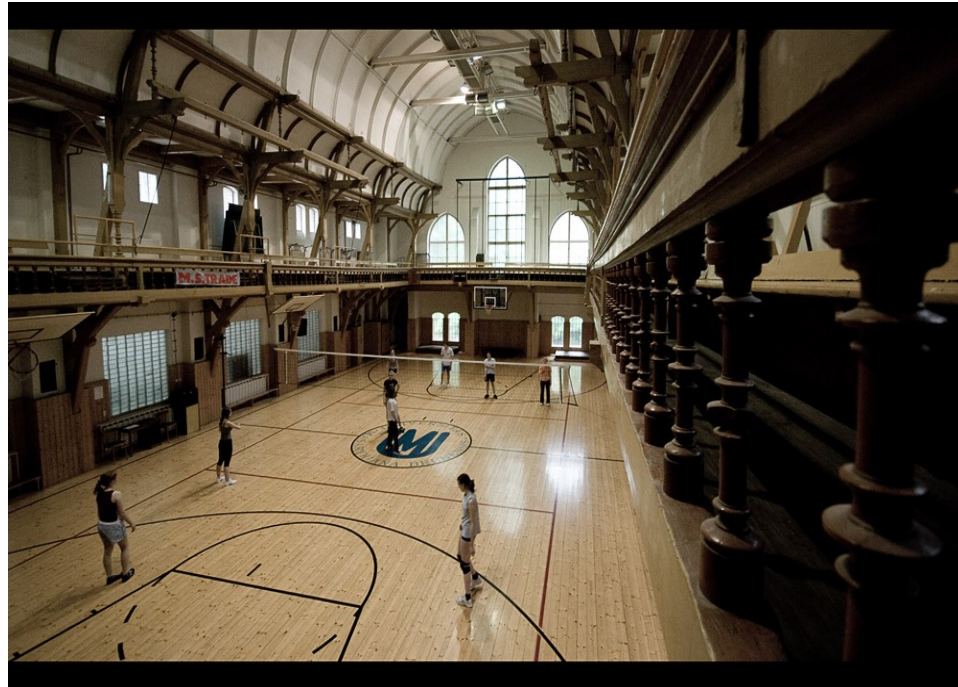
BUS

1916











Brüner
Turnverein
1878

221
Brno-město

3
Údolní

LOEVIČNA
Městský úřad
Městská správa
Městská policie
Městská knihovna
Městská nemocnice
Městská škola

FYZIKÁLNÍ SPORTOVNÍ STŘEDISKO
CENTRUM
UNIVERZITNÍHO SPORTU
Údolní 3, BRNO
Fyzikální Podhradní
Technická provozní oddělení

1









Městské divadlo (německé).

