



Umělecké dílo jako znak

Několik pojmů ze sémiotiky



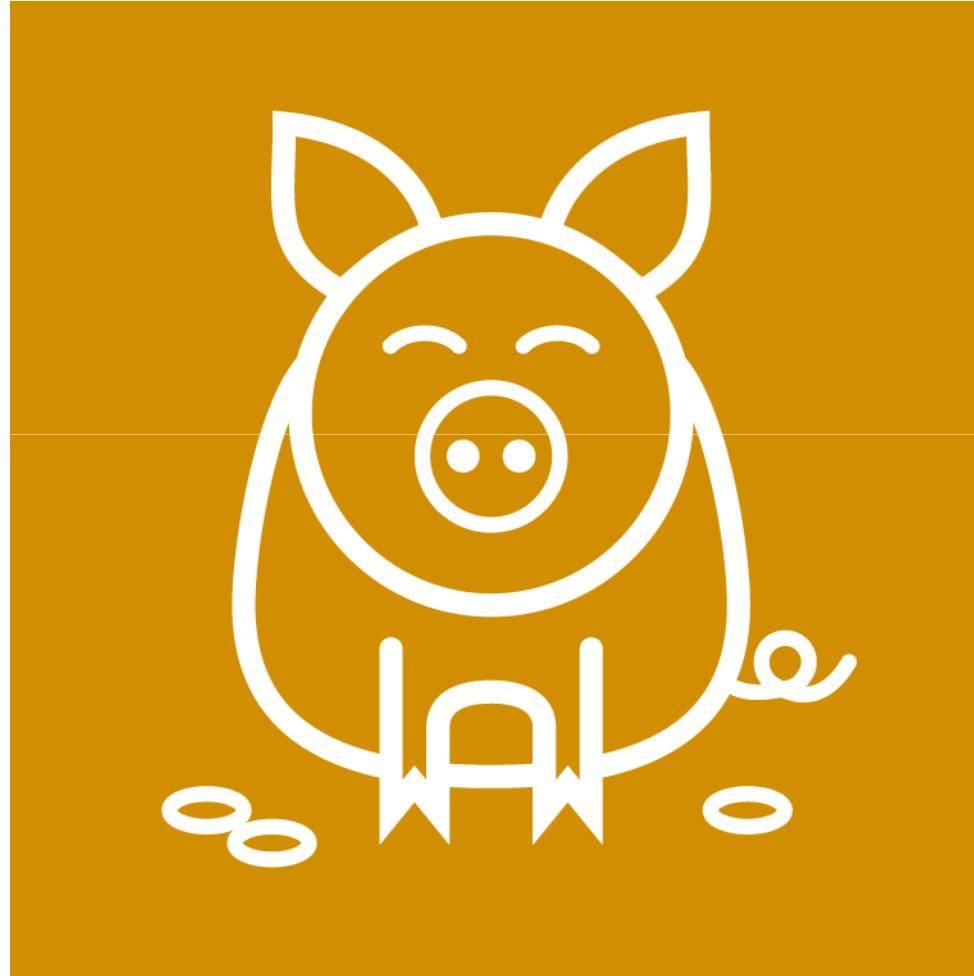
Úvod do uměnovědných studií

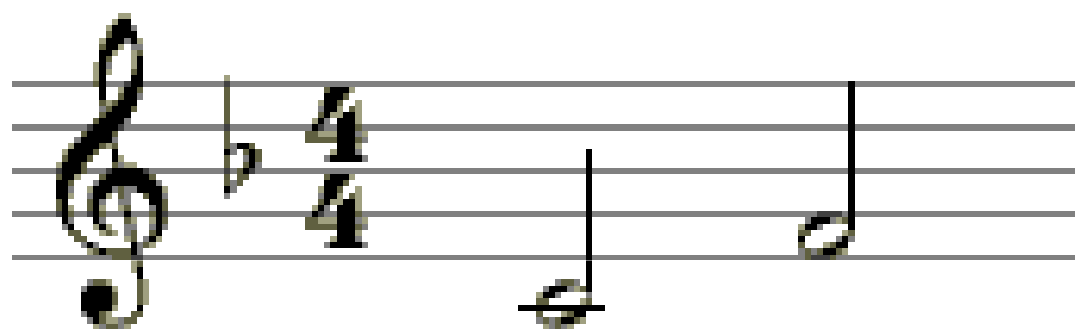
Umělecké dílo jako znak

- ▶ (JM): Znak je smyslovou realitou, jež se vztahuje k jiné realitě, kterou má vyvolávat.
- ▶ Realita – konstruovanost reality – znakovost reality
- ▶ Význam = entita, díky níž rozumíme (viz pojetí znaku)
- ▶ Znak = uspořádaná dvojice označujícího (I) a označovaného (Y)

$$\text{Znak} = (I, Y)$$

a





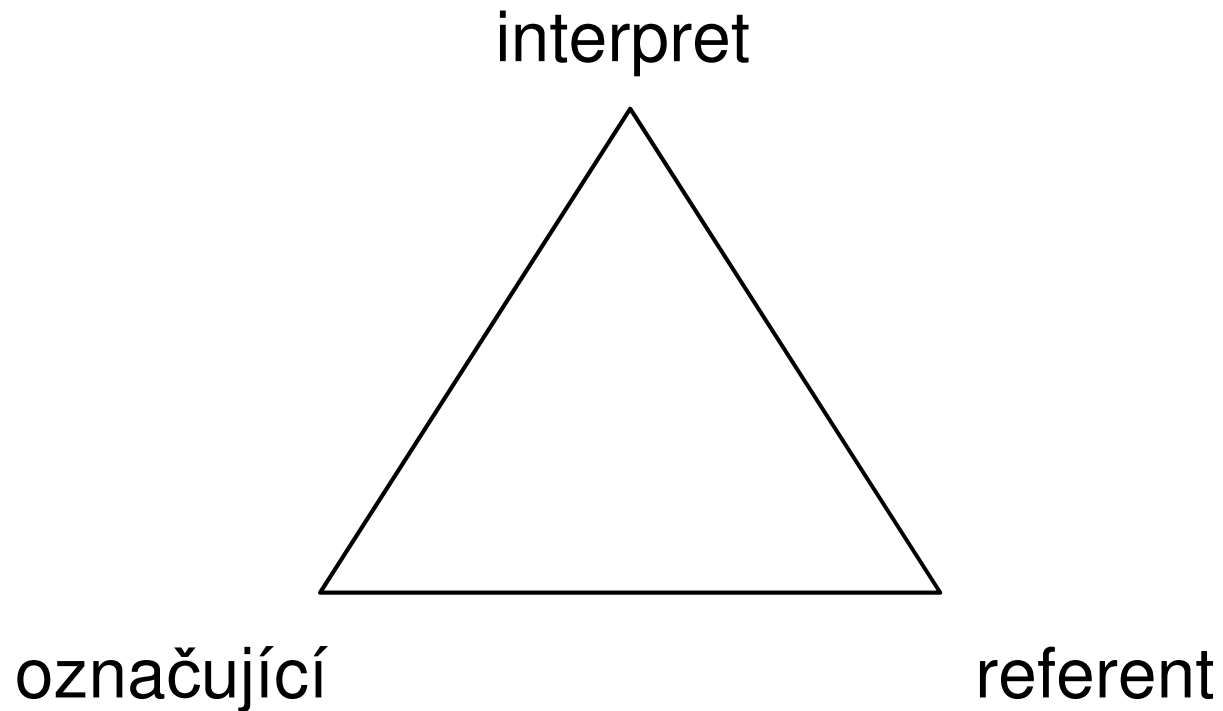
Ho - ři!

Umělecké dílo jako znak

- ▶ (JM): Podobně jako jazyk má i umělecké dílo povahu znaku; tím se liší zejména od „výrazu“ (exprese)... umělecké dílo nelze identifikovat s duševním stavem jeho původce ani s žádným s duševních stavů, které vyvolává u subjektů, které je vnímají...

- ▶ (JM): Znakem se jeví umělecké dílo:
 - ▶ ve svém vnitřním složení
 - ▶ ve svém vztahu ke skutečnosti
 - ▶ ve vztahu ke společnosti
 - ▶ ve vztahu ke svému původci
 - ▶ ve vztahu ke svému vnímateli

Pojetí znaku - PEIRCE



- ▶ Význam se konstituuje v hlavě interpreta (subjektivita)

Pojetí znaku - SUASSURE

- ▶ Vehikulum

KVĚTINA

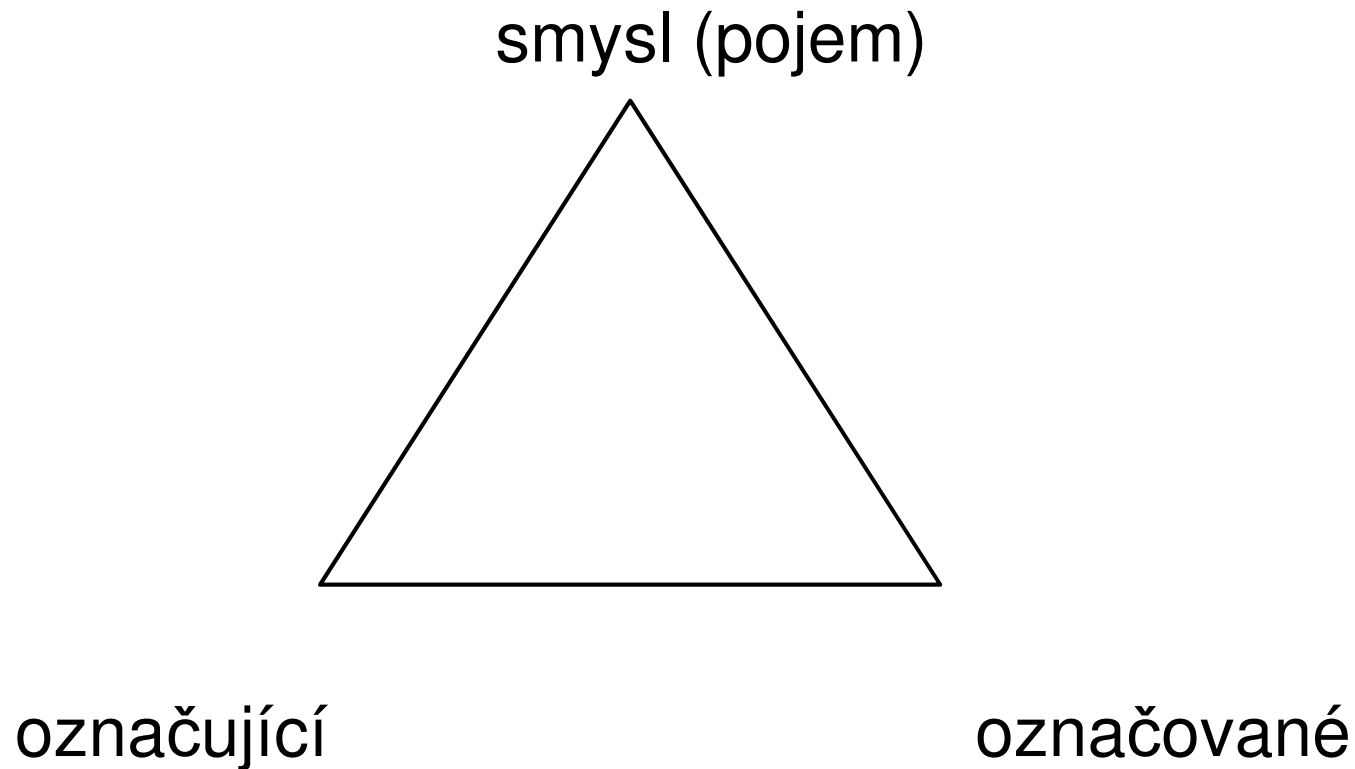
- ▶ Extenze



.....

- ▶ *Radikální nominalismus*

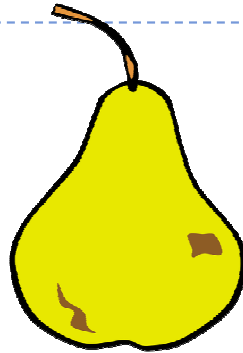
Pojetí znaku - FREGE



- ▶ *Smysl – objektivní význam – realismus (platónské ideje)*

Typy znaků

- ▶ Ikón



Vrrrrr! Haf!

- ▶ Index

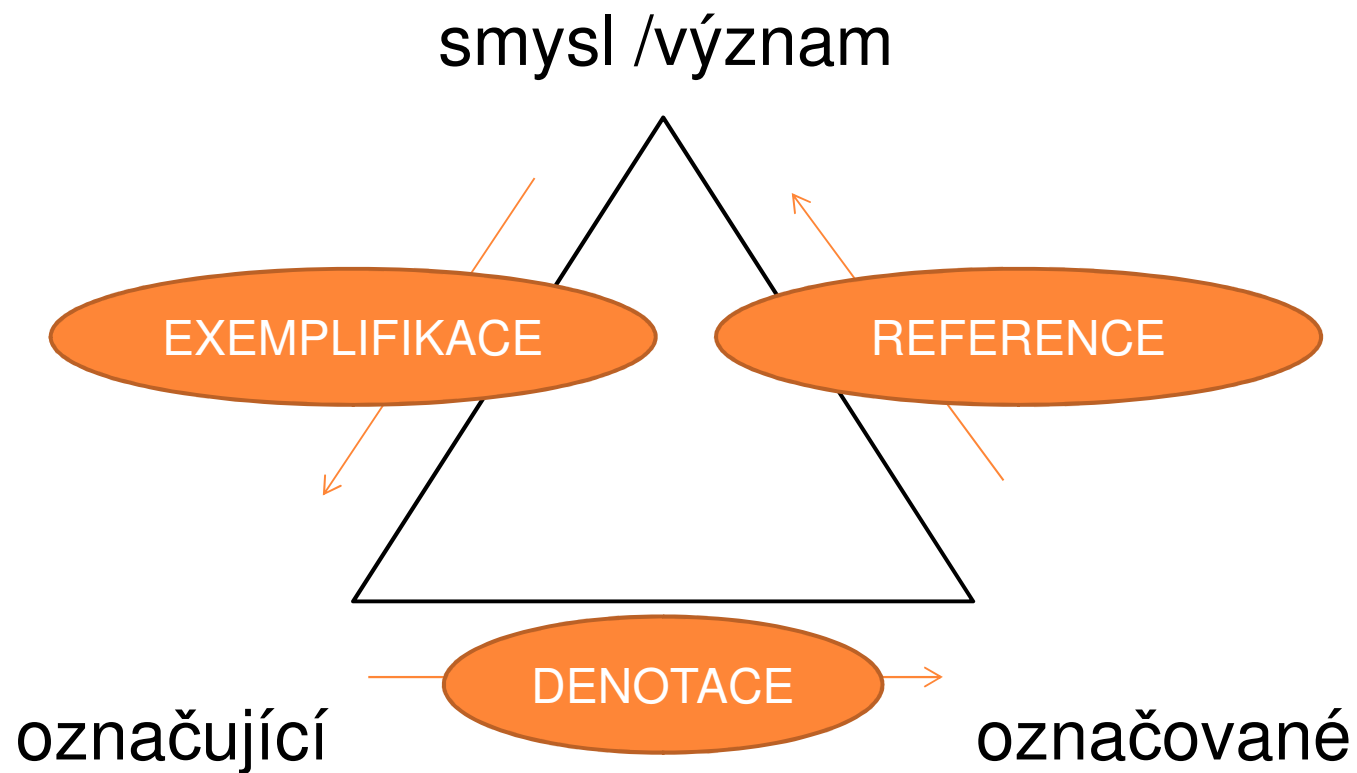
Kouř

Zvýšená teplota

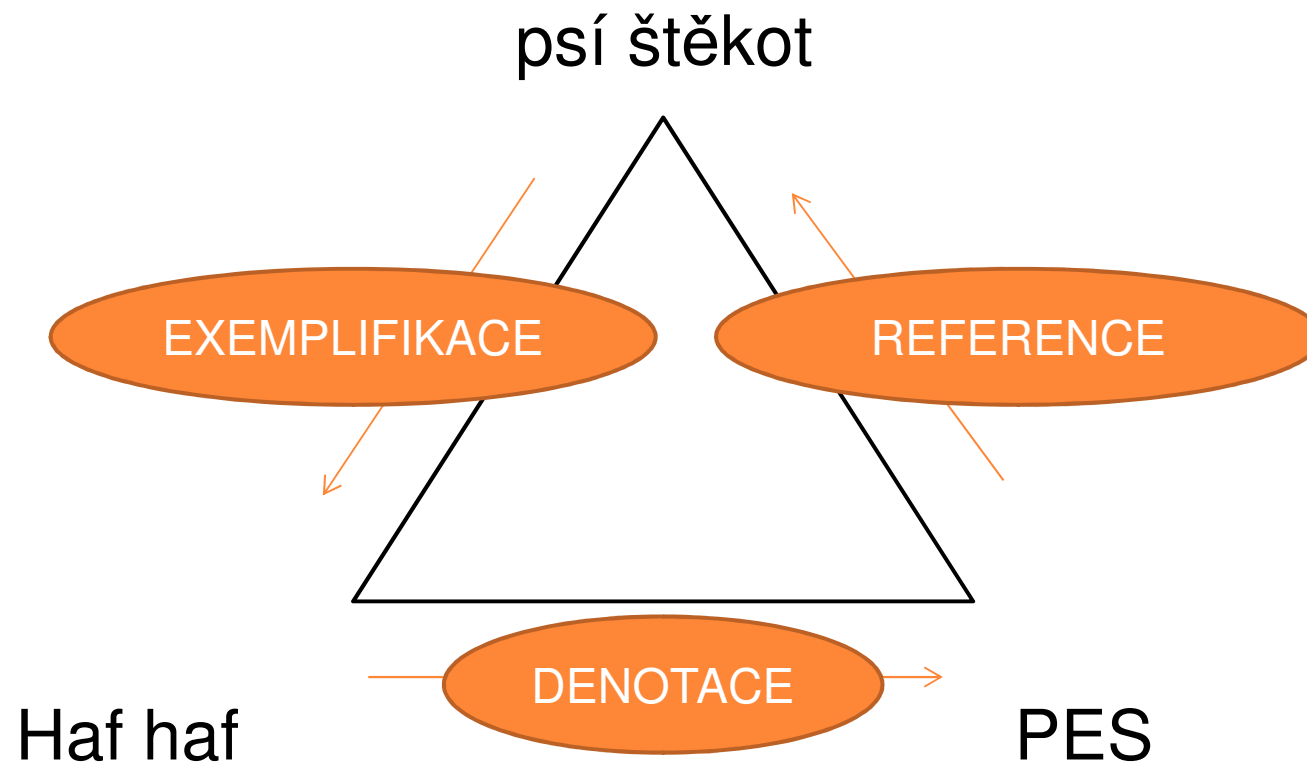
- ▶ Symbol



Reprezentace



Reprezentace









Problém identity

- ▶ (JM): Dílo existuje plně pouze v procesu interpretace
- ▶ Otázka identity díla
- ▶ TYPE / TOKEN



Allegro con brio.

Flauti.

Oboi.

Clarinetti in B.

Fagotti.

Corni in Es.

Corni in Es.

Timpani in C.G.

Violino I.

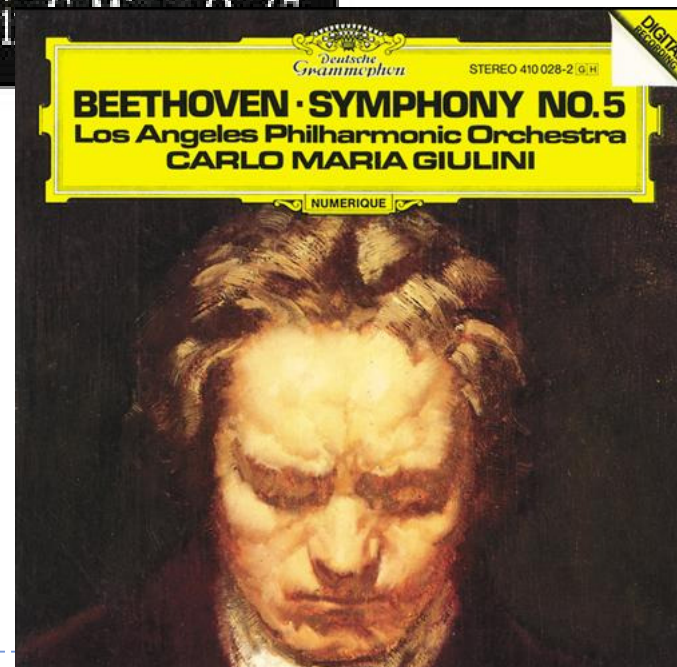
Violino II.

Viola.

Violoncello.

Basso.

TOKEN



TOKEN / ...TYPE (?)

