



Estetická funkce



Úvod do uměnovědných studií

Malé opakování a doplnění

- ▶ Na základě čeho tvoříme estetický soud (podle Kanta)?
- ▶ Spočívá krása v obsahu nebo ve formě předmětu (podle Kanta)?
- ▶ Může být zvíře krásné, i když není uměleckým dílem?

Rekapitulace estetických koncepcí

- ▶ Materialismus: Aristoteles, Diderot, marxisté
- ▶ Idealismus: Platón, sv. Augustýn, Tomáš Akvinský, Kant, Hegel

- ▶ Objektivní: Pythagoras, Platon, Hegel, formalisté
- ▶ Subjektivní: sofisté, Plotinos (?), Kant

- ▶ Forma: Pythagoras, Aristoteles, sv. Augustýn, Tomáš Akvinský, Kant
- ▶ Obash: Sokrates, Platon, Hegel, marxisté

(Pospíšil: Kaleidoskop estetiky, 2006)

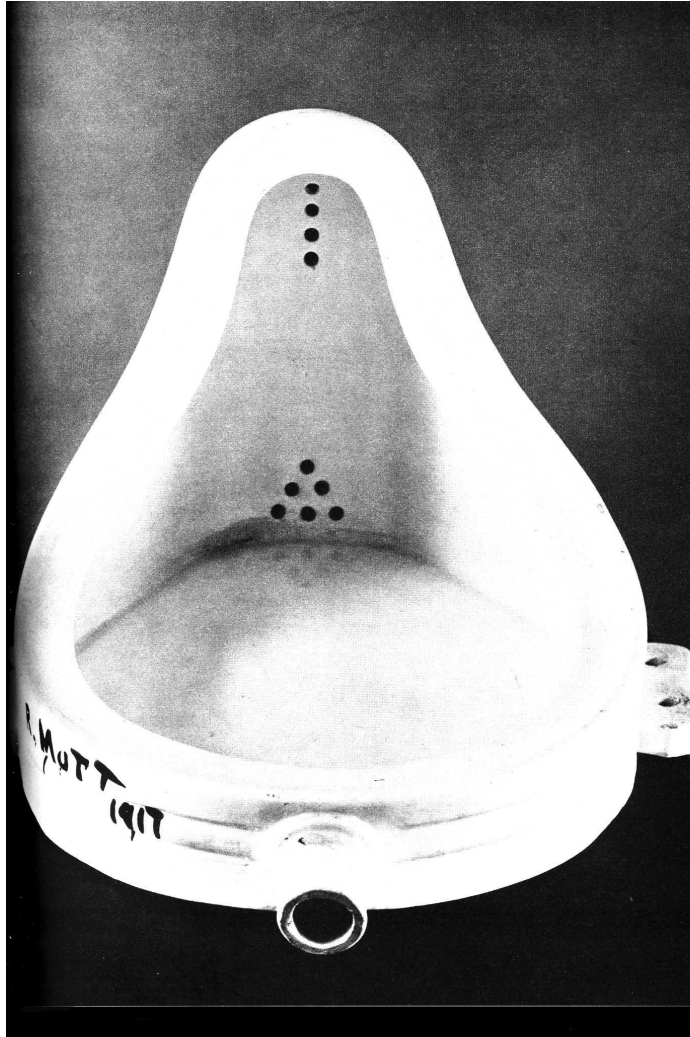
Je to estetický objekt?



Je to estetický objekt?



Je to estetický objekt?



Estetická funkce

- ▶ Zavedení pojmu estetická funkce
- ▶ Funkce – relace
- ▶ Jan Mukařovský (1891-1975)
 - ▶ Estetická funkce, norma a hodnota jako sociální fakty (in: Studie I., Brno 2000)

Pozorování k estetické funkci

- ▶ EF má důležité místo v životě jedinců i celé společnosti
- ▶ Umění důsledky svého působení zasahuje i lidi, kteří k němu nemají přímý vztah
- ▶ EF zabírá mnohem širší rozsah než jen umění samo – jakýkoliv předmět, jakékoliv dění může nést EF
- ▶ Estetická a mimoestetická oblast nejsou vymezené pevnými hranicemi

Estetická funkce (Mukařovský)

- ▶ 3 základní rysy estetické funkce:
 - Maximální upoutání pozornosti na daný předmět (*jeho vydělení, izolace z okolí*)
 - Libost (*bezúčelná, samoučelná*), kterou vyvolává
 - Schopnost (*autonomně, nezávisle*) suplovat funkce jiné, kterých předmět vývojem pozbyl

„izolace“ – „samoučel“ – „autonomie“



Estetická funkce (Mukařovský)

- ▶ EF není reálná vlastnost předmětu, ale projevuje se pouze v jistém společenském kontextu
- ▶ EF se mění v čase, prostoru i podle sociálního útvaru
- ▶ EF není úplně v moci individua
- ▶ Stabilizace EF je záležitostí kolektivní a je výsledkem vztahu mezi lidským kolektivem a světem

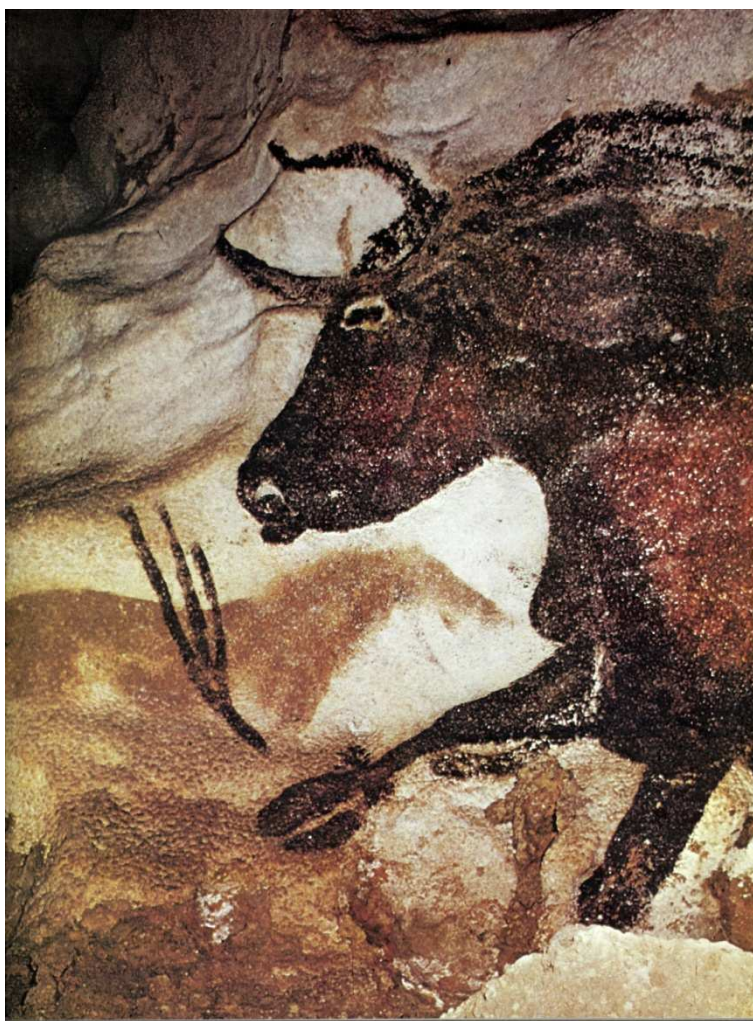


Kontinuum funkcí

- ▶ umění vs. mimoestetické funkce – viz příští přednáška
- ▶ jevy mimo umění – směřující do oblasti umění:
 - ▶ film, fotografie, umělecké řemeslo, zahradnictví
- ▶ náboženský kult – umění má často v náboženském kultu integrující roli
 - ▶ v náboženském umění existují dominantní funkce dvě
 - ▶ f. náboženská činí z f. estetické prostředek své realizace
- ▶ přírodní krásno – EF je tu vnesena zvnějšku

Estetická autonomie

Úvod do uměnovědných studií



Fragment skalních maleb z jeskyně Lescaux (Francie)

Pravěké „jeskynní umění“



Estetická autonomie

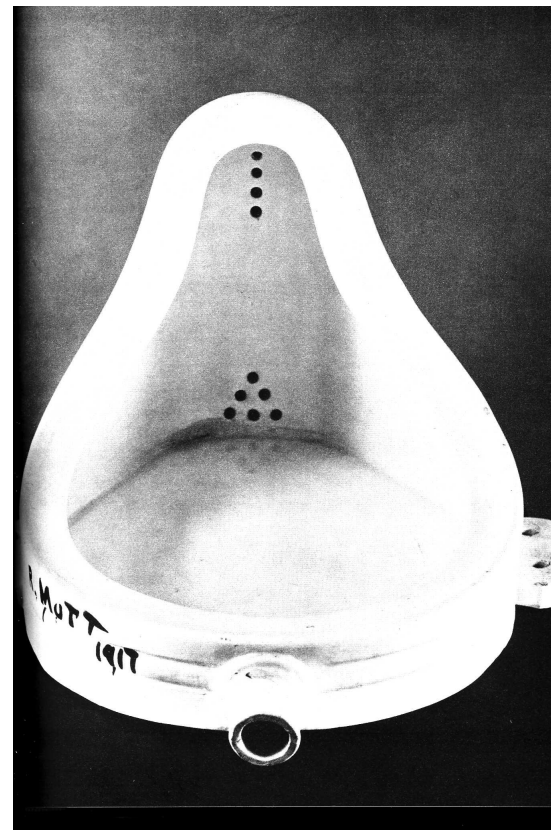
- ▶ Kant (Kritika soudnosti, 1790) – autonomie soudnosti (k čistému a praktickému rozumu)
 - ▶ F. Schiller (Dopisy o estetické výchově lidstva, 1795) – umění jako svobodná hra, která je prostorem společenské svobody
- ▶ Gombrich (Příběh umění) – Zlom v tradici: emancipace estetické funkce umění – vyvázání ze sociálních kontextů
- ▶ Ready-mades (Duchamp)



Ready-made



Marcel Duchamp, *Kolo z bicyklu*, 1913



Marcel Duchamp, *Fontána*, 1917



Umění

Úvod do uměnovědných studií

Umění – variabilita pojmu

- ▶ τεχνη [techné] (řec.)
 - ▶ Ars (lat.) – arte – the art – l'arte
 - ▶ Die Kunst, sztuka (pol.)
-
- ▶ 1. zručnost, dovednost, řemeslo
 - ▶ 2. krásné umění, „Umění“



Pojem umění

- ▶ **Deskriptivní pojem** – definice typu „umění je to, co lidé (určitá skupina v určitém čase) za umění považují“
- ▶ **Hodnotový pojem** – působí apelativně či dokonce imperativně, normativní charakter – výraz ideálů
 - ▶ pro mnohé znamená „špatné umění“ nepodařené umění a tedy žádné umění
 - ▶ protějškem kýč, podvod



Pojem kýče

- ▶ **Kýč** (T. Kulka, Umění a kýč, 1994)
 - ▶ 1. Zobrazení objektů a témat, které se obecně považují za krásné
 - ▶ 2. Snadná identifikovatelnost
 - ▶ 3. Substantivně neobohacují subjektivní asociace

„Umělecká funkce“

▶ Umění

- ▶ Jan Mukařovský: Umění, in: Studie I., Brno 2000, s. 185-207
- ▶ převaha estetické funkce, autonomní znak
- ▶ „průhlednost“ estetické funkce, jež dovoluje vystoupit některým mimoestetickým funkcím
- ▶ optimální je podle Mukařovského polární napětí „mezi převahou funkce estetické a oné z mimoestetických funkcí, která se v daném díle uplatňuje nejintenzivněji“
- ▶ přesuny v sestavě funkcí během existence díla – přesun dominantní funkce



Mimoestetické funkce

- ▶ Architektura: estetická vs. praktická funkce
- ▶ Literatura: estetická vs. sdělovací funkce
- ▶ Tanec: estetická vs. pohyb – hygiena / vs. náboženská funkce
- ▶ Malířství a sochařství: estetická vs. sdělovací funkce
- ▶ ...někdy EF druhotná – mapa, plakát, apod.



Přechody mezi umění

- ▶ J. Volek rozlišuje přechody:
 - ▶ Extenzivní – postupné
 - ▶ tzv. přechod do mimo-umění
 - ▶ postupná ztráta estetické či umělecké funkce vyvážena nárůstem funkce jiné
 - ▶ Intenzivní – skokové
 - ▶ tzv. přechod do ne-umění
 - ▶ ztráta estetické funkce není vyvážena nárůstem funkce jiné (přechod do ne-umění)





