



# MASARYKOVA UNIVERZITA

## DOBA HALŠTATSKÁ HALLSTATT CULTURE



INVESTICE DO ROZVOJE VZDĚLÁVÁNÍ



# HALLSTATT

Solné doly, sídliště a pohřebiště,  
v okolí hradiska (např. Strettweg)/  
Salt mines, settlements, burial sites  
around hillforts (e.g. Strettweg)

Společnost/ Society:

- horníci/ miners
- páni strážící obchodní stezky/  
noblemen protecting trade routes

Díky soli se dochovaly organické  
materiály/ Salt preserved organic  
materials



evropský  
sociální  
fond v ČR



EVROPSKÁ UNIE



MINISTERSTVO ŠKOLSTVÍ,  
MLÁDEŽE A TĚLOVÝCHOVY



OP Vzdělávání  
pro konkurenceschopnost



INVESTICE  
DO ROZVOJE  
VZDĚLÁVÁNÍ

# HALLSTATT



evropský  
sociální  
fond v ČR



EVROPSKÁ UNIE



MINISTERSTVO ŠKOLSTVÍ,  
MLÁDEŽE A TĚLOVÝCHOVY



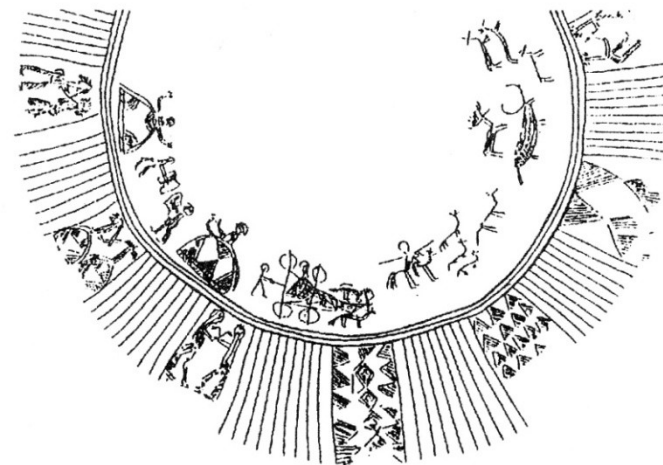
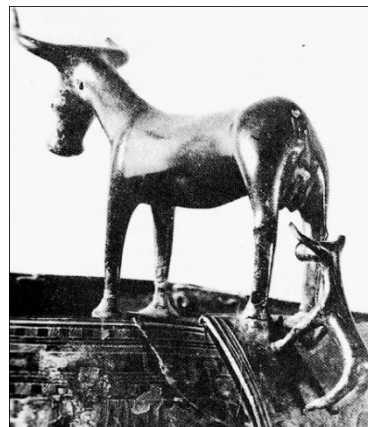
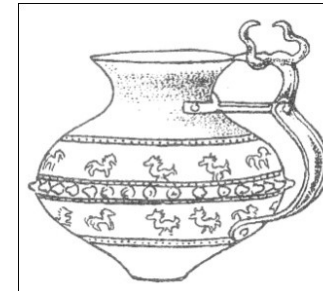
OP Vzdělávání  
pro konkurenceschopnost



INVESTICE  
DO ROZVOJE  
VZDĚLÁVÁNÍ

# HLAVNÍ ZNAKY DOBY HALŠTATSKÉ/ MAIN FEATURES OF HALLSTATT CULTURE

- Fe hlavním výrobním materiálem nástrojů a zbraní/ Iron as main material for tools and weapons
- Etnicita (Etruskové, Řekové, Thrákové, Veneto–Illyrové, Keltové ad.)/ Ethnicity (Etruscans, Greeks, Thracians, Veneti, Celts, etc.)
- Vojenská demokracie, silně stratifikovaná společnost (knížecí mohyly, dvory)/ Military democracy, stratified society (tumulus of princes, courts)
- Rozšíření koně/ Use of horses
- Geometrický styl, malování, býčí aplikace/ Geometric style, painting, bull applications



MINISTERSTVO ŠKOLSTVÍ,  
MLÁDEŽE A TĚLOVÝCHOVY



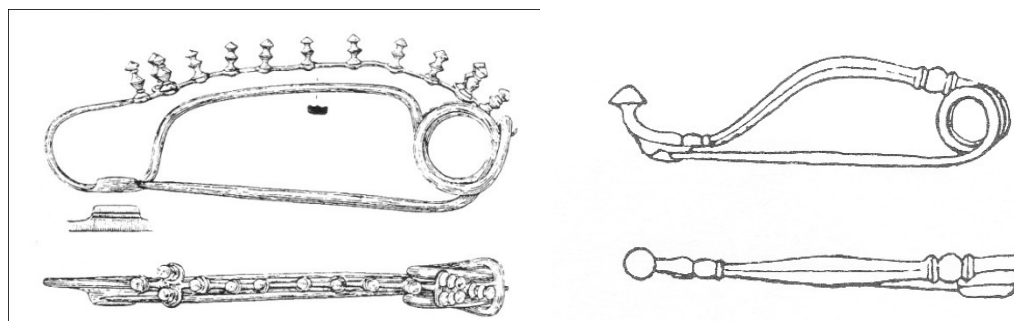
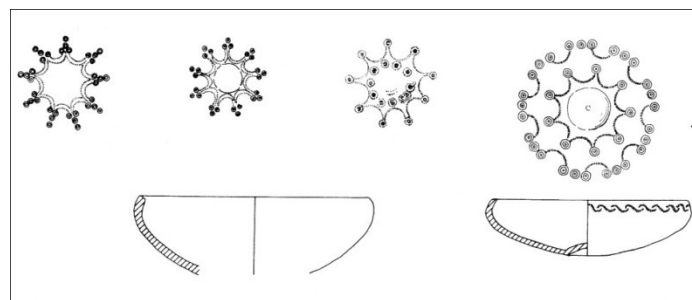
OP Vzdělávání  
pro konkurenceschopnost



INVESTICE  
DO ROZVOJE  
VZDĚLÁVÁNÍ

# HLAVNÍ ZNAKY DOBY HALŠTATSKÉ/ MAIN FEATURES OF HALLSTATT CULTURE

- Kontakt s antickými civilizacemi/ *Communication with classical civilizations*
- Na počátku doby halštatské vliv Kimmerijců a na konci vliv Skýtů/ *In the beginning influence of Cimmerians and in the end Scythians*
- V pozdní době halštatské orientalizující období (rostlinné ornamenty) -> přechod k laténu (lid převrstven Kelty, braubašské misky, certoská spona)/ *In the Hallstatt Orientalizing period (floral ornaments) -> transition to La Tène culture (Braubach-type bowls, Certosa-type fibulae)*



evropský  
sociální  
fond v ČR



EVROPSKÁ UNIE



MINISTERSTVO ŠKOLSTVÍ,  
MLÁDEŽE A TĚLOVÝCHOVY



OP Vzdělávání  
pro konkurenceschopnost



INVESTICE  
DO ROZVOJE  
VZDĚLÁVÁNÍ

# ETRUSKOVÉ/ ETRUSCANS



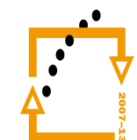
evropský  
sociální  
fond v ČR



EVROPSKÁ UNIE



MINISTERSTVO ŠKOLSTVÍ,  
MLÁDEŽE A TĚLOVÝCHOVY



OP Vzdělávání  
pro konkurenceschopnost



INVESTICE  
DO ROZVOJE  
VZDĚLÁVÁNÍ

# PERIODIZACE/ TIMELINE

Starší doba halštatská (800 – 650 BC)/ [Hallstatt HaC](#)

Mladší doba halštatská (650 - 500 BC)/ [Hallstatt HaD](#)

Halštatsko - laténské období (500 - 470 BC)/ [Hallstatt HaD](#)

## Okruhy/ Zones

**Západohalštatský** (od V Francie po Horní Rakousko)/ [Western Hallstatt zone \(from eastern France to western Austria\)](#)

- **Bylanská kultura** (stř. a SZ Čechy)/ [Bylany Culture \(Northwestern Bohemia\)](#)
- **Halštatská mohylová** (J a Z Čechy)/ [Hallstatt Barrow Culture \( Southern and Western Bohemia\)](#)

**Východohalštatský** (J Morava, JZ Slovensko, Dolní Rakousko, Burgenland, Transdanubie, Štýrsko, Korutany, Slavonie)/ [Eastern Hallstatt zone \(South Moravia, Southwestern Slovakia, Lower Austria, Burgenland, Transdanubia, Styria, Carinthia, Slovenia\)](#)

- **Horákovská kultura** (J-Morava)/ [Horákov Culture \(South Moravia\)](#)

**Lužický** (V Čechy, střední a S Morava, Polsko, střední a S Slovensko)/ [Lusatian Culture \(Eastern Bohemia, Central and Northern Moravia, Poland, Central and Northern Slovakia\)](#)

- **Platěnická kultura** (u nás částečně halštattizovaná)/ [Platěnice Culture \(partially "hallstattified"\)](#)



evropský  
sociální  
fond v ČR



EVROPSKÁ UNIE



MINISTERSTVO ŠKOLSTVÍ,  
MLÁDEŽE A TĚLOVÝCHOVY



OP Vzdělávání  
pro konkurenceschopnost



INVESTICE  
DO ROZVOJE  
VZDĚLÁVÁNÍ

# KOVY DOBY HALŠTATSKÉ/ HALLSTATT CULTURE

## METALS

**meče** (t. Mindelheim)  
(st.) / swords

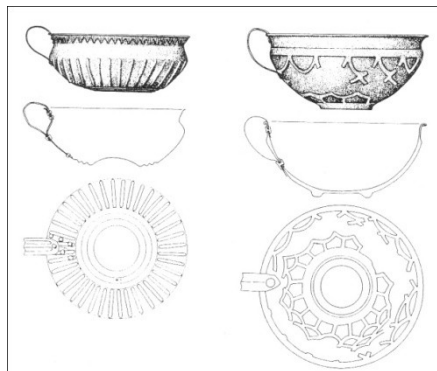
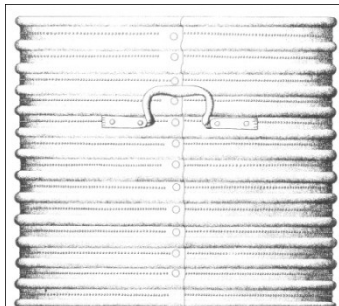


**dýky s anténovitou rukojetí**  
(ml.) / antenna-hilted daggers

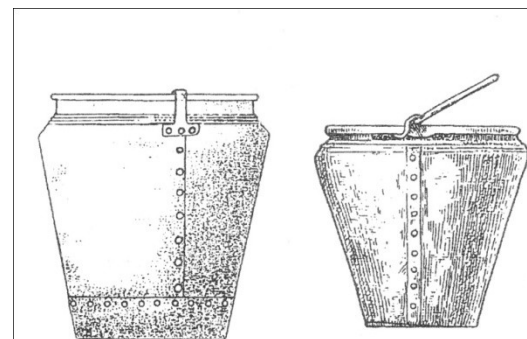


**Toreutika**

cisty/ **cistae**  
šálky/ **mugs**



situlovitá vědra/ **situla-shaped buckets**



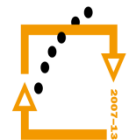
evropský  
sociální  
fond v ČR



EVROPSKÁ UNIE



MINISTERSTVO ŠKOLSTVÍ,  
MLÁDEŽE A TĚLOVÝCHOVY



OP Vzdělávání  
pro konkurenceschopnost



INVESTICE  
DO ROZVOJE  
VZDĚLÁVÁNÍ

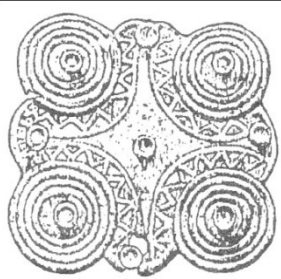


# KOVY DOBY HALŠTATSKÉ/ HALLSTATT CULTURE

## METALS

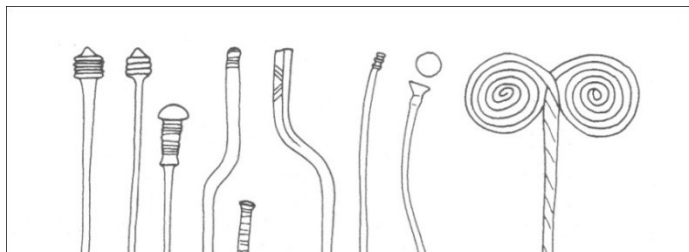
### Spony/ Fibulae

Lodkovité/ boat  
hadovité/ serpentine



harfovité/ harp

Jehlice s násobnou hlavicí/ pins



terčovitě/ disc-headed

obloukovité / bow



zvířecí/ animal



náramky (turbany, žebrované)/ bracelets  
(turban ribbed)



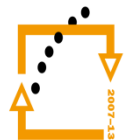
evropský  
sociální  
fond v ČR



EVROPSKÁ UNIE



MINISTERSTVO ŠKOLSTVÍ,  
MLÁDEŽE A TĚLOVÝCHOVY



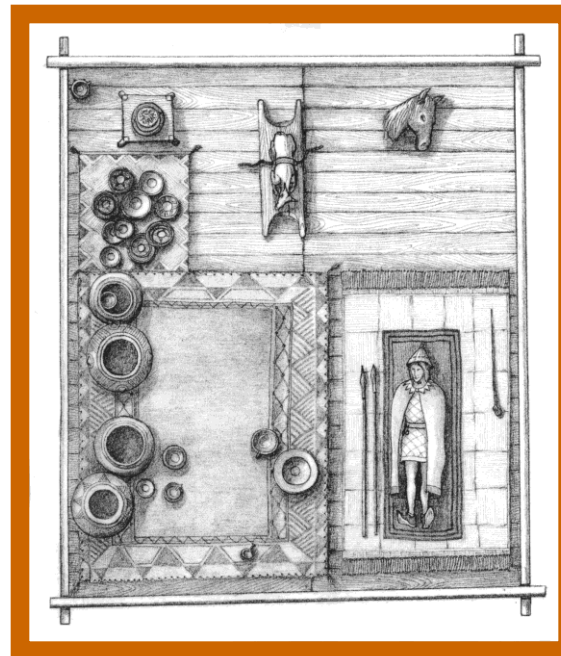
OP Vzdělávání  
pro konkurenceschopnost



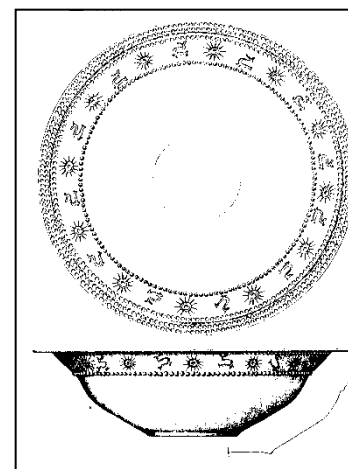
INVESTICE  
DO ROZVOJE  
VZDĚLÁVÁNÍ

# HORÁKOVSKÁ KULTURA/ HORÁKOV CULTURE

- Kontinuita vývoje (vlivy ze S a Z)/ **Continuous development (northern and western influences)**  
Bratčice (4 Br nádoby, koň. postroj, keramika/ **(4 Br vessels, harness, pottery)**)
- Keltové x Veneto – Illyrové (rozdílné pohřby)/ **Celts x Veneti (different burials)**
- Plochá žárová pohřebiště  
**Cremation, flat graves**
- Velmožské mohyly (často dřevěné komory, většina vykradena)/ **Rich barrows (often wood chambers, robbed)**
- Rybníky (bylanský pohřeb/ **Bylany burial**)
- Na konci HD budování hradisek/ **in the last Period hillfort building**



Br mísa/ **bowl**  
(typ Horákov)



evropský  
sociální  
fond v ČR



EVROPSKÁ UNIE



MINISTERSTVO ŠKOLSTVÍ,  
MLÁDEŽE A TĚLOVÝCHOVY



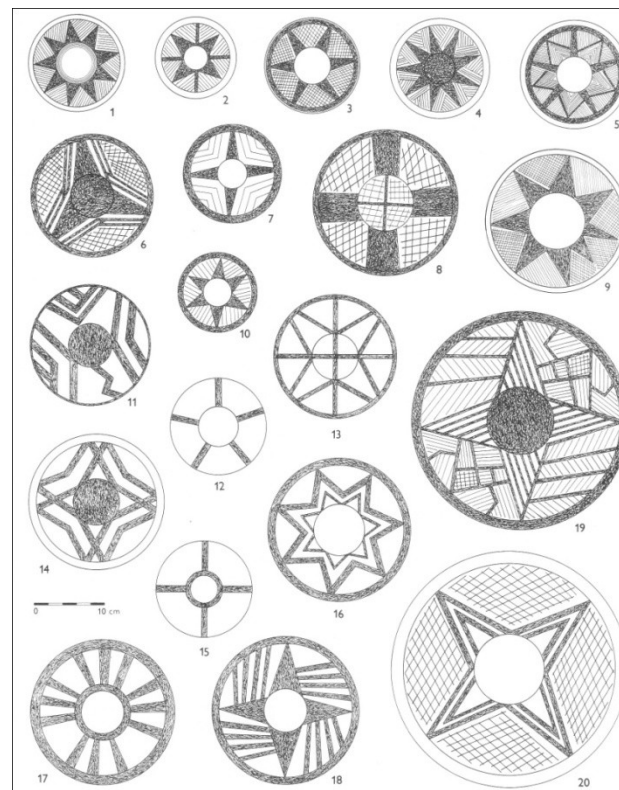
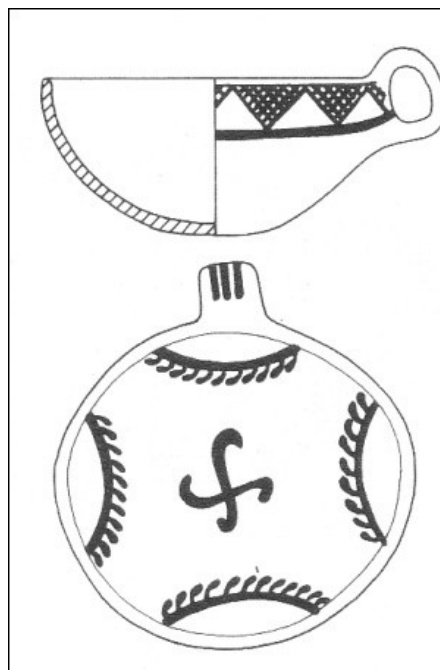
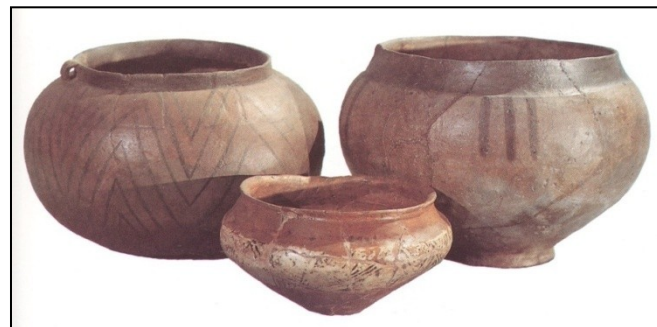
OP Vzdělávání  
pro konkurenceschopnost



INVESTICE  
DO ROZVOJE  
VZDĚLÁVÁNÍ

# HORÁKOVSKÁ KULTURA/ HORÁKOV CULTURE

- Amforovité zásobnice/ **amphora-shaped containers**
- Široké mísy/talíře s vnitřní výzdobou/ **Wide bowls or plates embellished inside**
- Černá či tuhová malba/ **Black or graphite painting**



MINISTERSTVO ŠKOLSTVÍ,  
MLÁDEŽE A TĚLOVÝCHOVY



OP Vzdělávání  
pro konkurenceschopnost



INVESTICE  
DO ROZVOJE  
VZDĚLÁVÁNÍ

# BÝČÍ SKÁLA/ BULL ROCK CAVE

- Výzkum r. 1872 provedený J. Wanklem/  
Research in 1872 by J. Wankel
- Nálezy/ Finds:
  - obětiště** - 2 velká žároviště, poblíž kamenný oltář  
(useknuté ruce) a dláždění/ **sacrifice site** – 2 large cremation grounds, stone altar near the vicinity (cut hands) and paving
  - kovářská dílna** - v zadní části/ **forge in the back**
  - 40 lebek** v předsíni (sečná zranění)/ **40 skulls in the entrance hall (slashes)**
  - části **čtyřkolových vozů**/ **pieces of four-wheel**



evropský  
sociální  
fond v ČR



EVROPSKÁ UNIE



MINISTERSTVO ŠKOLSTVÍ,  
MLÁDEŽE A TĚLOVÝCHOVY



OP Vzdělávání  
pro konkurenceschopnost



INVESTICE  
DO ROZVOJE  
VZDĚLÁVÁNÍ

# BÝČÍ SKÁLA/ BULL ROCK CAVE

**figurka býčka, tzv. žezlo, Fe prsten (odlitý),**

spálené obilí, vlněné textilie, lněné příze, koše z proutí, keramika, nástroje,

šperky, jantar, sklo, Br vědra, kotlíky aj.

zbraně, **pancíř, přilba, ucho etruské**

**nádoby/ figure of bull, so-called sceptre, cast iron ring, burnt corn, wool, linen thread, wattle baskets, pottery, tools, jewellery, jade, glass, buckets, cauldrons, etc., weapons, armour, helmet, handle of Etruscan vessel**

- kovový inventář i **skýtské provenience/ metal objects, also Scythian**

(čakany, trojboké šipky)/ **picks, three-sided arrowheads**

- Materiál byl zřejmě ukládán postupně (!)/ **Material probably added gradually (!)**



evropský  
sociální  
fond v ČR



EVROPSKÁ UNIE



MINISTERSTVO ŠKOLSTVÍ,  
MLÁDEŽE A TĚLOVÝCHOVY



OP Vzdělávání  
pro konkurenceschopnost

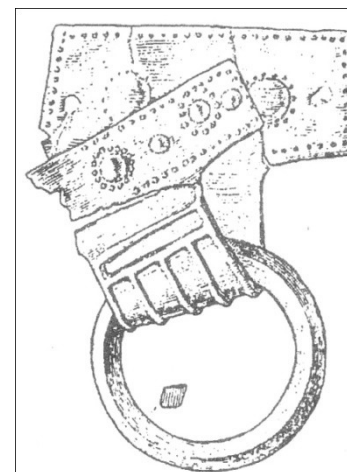
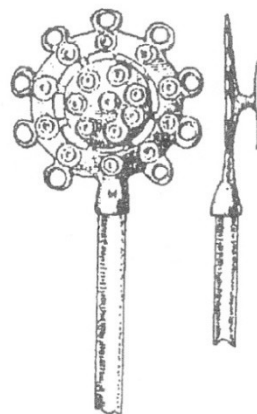
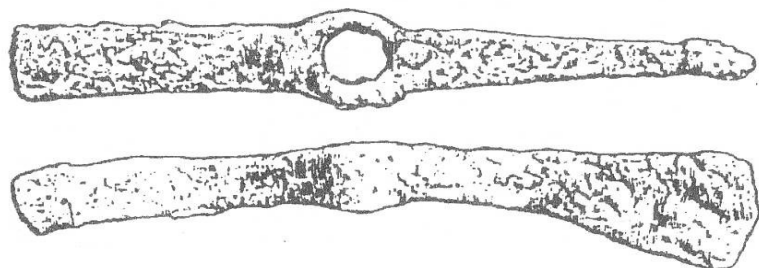


INVESTICE  
DO ROZVOJE  
VZDĚLÁVÁNÍ

# BÝČÍ SKÁLA

## INTERPRETACE/ INTERPRETATION:

- 1) **Nadregionální obětiště/ Supraregional sacrifice site**
- 2) **Pohřeb velmože/ Nobleman's burial**
- 3) **Kmenový poklad/ Tribe treasury**
- 4) **Rodinná pomsta/ Family revenge**
- 5) **Zavraždění uprchlíci ve svém úkrytu/ Refugees murdered in their hide-out**
- 6) **Skrytá skupina železářů/ Secret group of ironworkers**



evropský  
sociální  
fond v ČR



EVROPSKÁ UNIE



MINISTERSTVO ŠKOLSTVÍ,  
MLÁDEŽE A TĚLOVÝCHOVY



OP Vzdělávání  
pro konkurenceschopnost



INVESTICE  
DO ROZVOJE  
VZDĚLÁVÁNÍ

# BÝČÍ SKÁLA



evropský  
sociální  
fond v ČR



EVROPSKÁ UNIE



MINISTERSTVO ŠKOLSTVÍ,  
MLÁDEŽE A TĚLOVÝCHOVY



OP Vzdělávání  
pro konkurenceschopnost



INVESTICE  
DO ROZVOJE  
VZDĚLÁVÁNÍ

# BYLANSKÁ KULTURA/ BYLANY CULTURE

Vznik působením halštatu na knovízskou kulturu, příliv lidu z Bavorska/  
Emerged by interaction of the Hallstatt Culture and Knovíz Culture,  
people coming from Bavaria

**Pohřby na vozech** (kelt.): komorové hroby, velmož leží na čtyřkolovém voze, koňské postroje (bez koní!), meče, části prasat s nožem, může být i doprovodný pohřeb/  
**Wagon burials** (Celtic): chamber tombs, nobleman lying on four-wheel wagon, harness (without horses!), swords, parts of pigs with knives, accompanying burial also possible

Přetrvávají i žárová pohřebiště/ Cremations also persistent

**Hradiska** (neopevněná, opevněná, politická centra, např. Závist)/ Hillforts – nonfortified, fortified, political centers (Závist)

**Velmožské dvorce/ Noblemen courts**

Libenická svatyně dnes datována až do doby římské!/ Libenice sanctuary today dated to Roman times!



evropský  
sociální  
fond v ČR



EVROPSKÁ UNIE



MINISTERSTVO ŠKOLSTVÍ,  
MLÁDEŽE A TĚLOVÝCHOVY



OP Vzdělávání  
pro konkurenceschopnost



INVESTICE  
DO ROZVOJE  
VZDĚLÁVÁNÍ



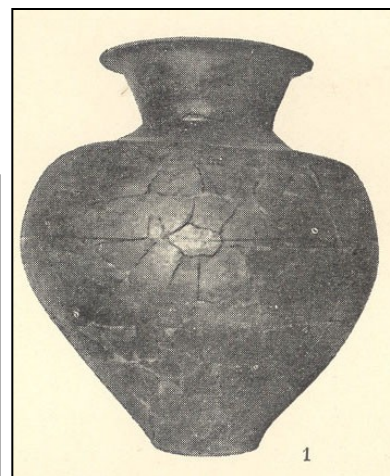
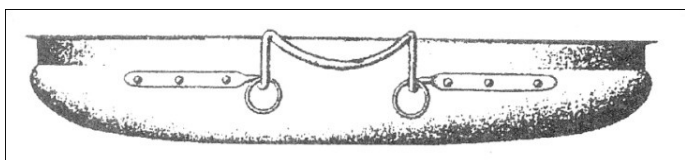
# BYLANSKÁ KULTURA/ BYLANY CULTURE

**Keramika:** amfory se zaškrceným hrdlem, mísy s přehnutými okraji, situlky; drobnotvaré malování/ **Pottery**, narrow neck amphorae, bowls with retracted rims, small situlas; small painting

**Kovy:** nákrčníky s háčky, náramky s kuličkami na koncích, soubory toaletních předmětů/ **Metals:** chokers with barbs, bracelet with beads, set of toiletries

**Antické importy:** (etruské zobákovité konvice, mísy, řecká černofigurová keramika)/ **Classic imports:** (Etruscan beak jugs, bowls, Greek black-figured pottery)

bylanská br mísa/ **Bylany type bowl**



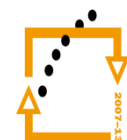
evropský  
sociální  
fond v ČR



EVROPSKÁ UNIE



MINISTERSTVO ŠKOLSTVÍ,  
MLÁDEŽE A TĚLOVÝCHOVY



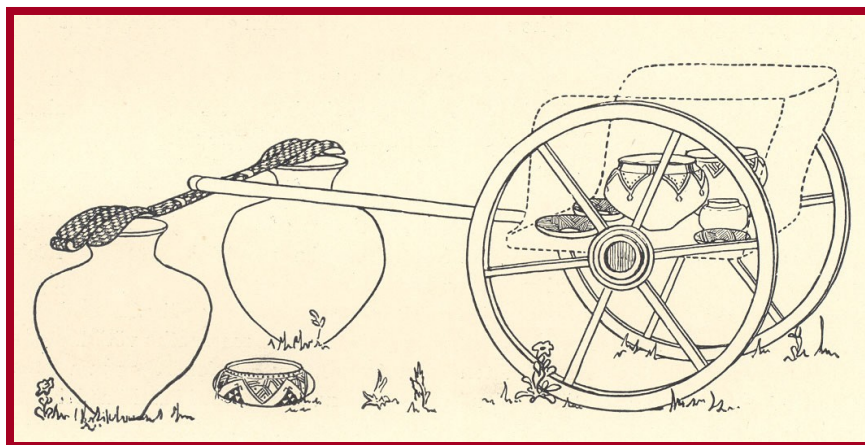
OP Vzdělávání  
pro konkurenceschopnost



INVESTICE  
DO ROZVOJE  
VZDĚLÁVÁNÍ

# JIHOČESKÁ HALŠTATSKÁ MOHYLOVÁ KULTURA/ SOUTHBOHEMIAN HALLSTATT BARROW CULTURE

- Biritualita/ Dual graves
- Mohylníky/ Barrow burial sites
- Hradiska/ Hillforts
- Kultovní místa: Burkovák (hypotéza o posvátném stromě a na něm zavěšených hliněných napodobeninách skleněných a jantarových šperků, lidských a zvířecích figurkách, hvězdicích apod.)/ Cultic places: Burkovák (hypothesis about sacred tree bedecked with clay imitations of glass and jade jewellery, human and animal figures, star shapes etc.)
- Importy etruské a skýtské/ Etruscan and Scythic imports



evropský  
sociální  
fond v ČR



EVROPSKÁ UNIE



MINISTERSTVO ŠKOLSTVÍ,  
MLÁDEŽE A TĚLOVÝCHOVY



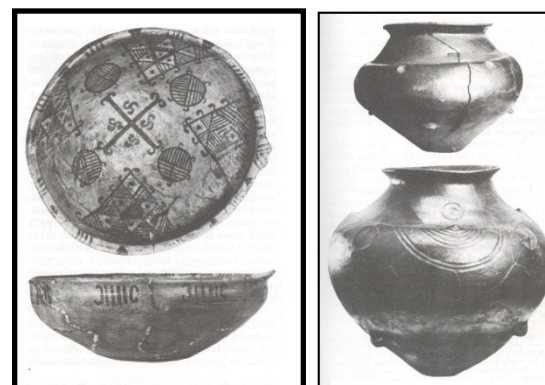
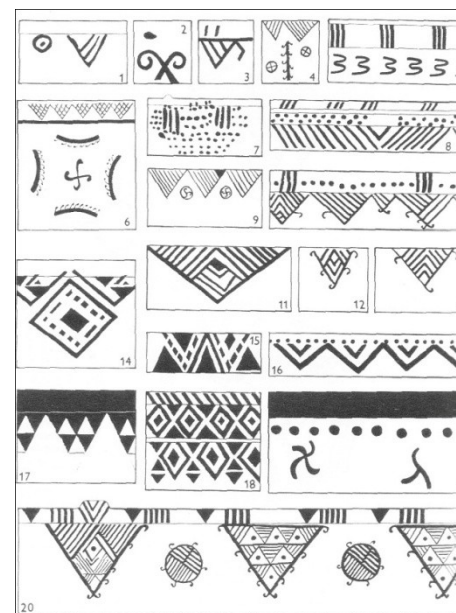
OP Vzdělávání  
pro konkurenceschopnost



INVESTICE  
DO ROZVOJE  
VZDĚLÁVÁNÍ

# PLATĚNICKÁ KULTURA/ PLATĚNICE CULTURE

- Kontinuální vývoj z doby bronzové (slezská kultura), JV vlivy, úpadek/ **Continual development since Bronze Age (Silesian Culture), Southeastern influence, decline**
- Plochá žárová pohřebiště (pokračují ve vývoji)/ **cremation flat graves (continuous)**
- Bohaté mohyly (většinou vykradeny)/ **richly furnished barrows – mostly robbed**
- Těšetice u Olomouce (velmožská mohyla v prostředí platěnickém/ **Platěnice-type rich barrow**)
- Náklo (mohyla, nákolní (?) osada, depot toreutiky)/ **barrow, lake-dwelling(?), toreutic hoard**
- Keramika (amforovitě zásobnice, široké mísy, situlky)/ **Pottery (amphora-shaped storage vessel, wide bowls, situlae)**
- Malování na bílé/žluté engobě v podobě šrafovaných  $\Delta$  s háčky/ **Painting on white/yellow engobe, hached triangles with hooks**



evropský  
sociální  
fond v ČR



EVROPSKÁ UNIE



MINISTERSTVO ŠKOLSTVÍ,  
MLÁDEŽE A TĚLOVÝCHOVY



OP Vzdělávání  
pro konkurenceschopnost



INVESTICE  
DO ROZVOJE  
VZDĚLÁVÁNÍ

# SKÝTOVÉ/ SCYTHIANS

- Vekerzugská kultura (i poskytštění Thrákové)/ **Vekerzug Culture (also scythianised Thracians)**
- Pohřby s koněm/ **Burials with horses**
- Akinaky, trojboké šipky, čakany, kování toulců, koňské postroje, hádkovité naušnice, terčovitá zrcadla, zoomorfní plechová kování, bronzové kotle/ **Akinak, three-sided arrowhead, pickhammer, quiver ferrule, harnesses, serpentine earring, disc-shaped mirrors, zoomorphic sheet fitting, bronze cauldrons**
- Nálezy z ČR (hlavně šipky a zbraně na hradiscích)/ **Finds from Czech Rep. (mainly arrowheads and weapons on hillforts)**  
např./ **e.g. Břežánky u Teplic (Ag hádkovitá naušnice/ golden serpentine earring)**



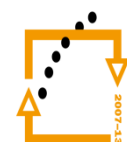
evropský  
sociální  
fond v ČR



EVROPSKÁ UNIE



MINISTERSTVO ŠKOLSTVÍ,  
MLÁDEŽE A TĚLOVÝCHOVY

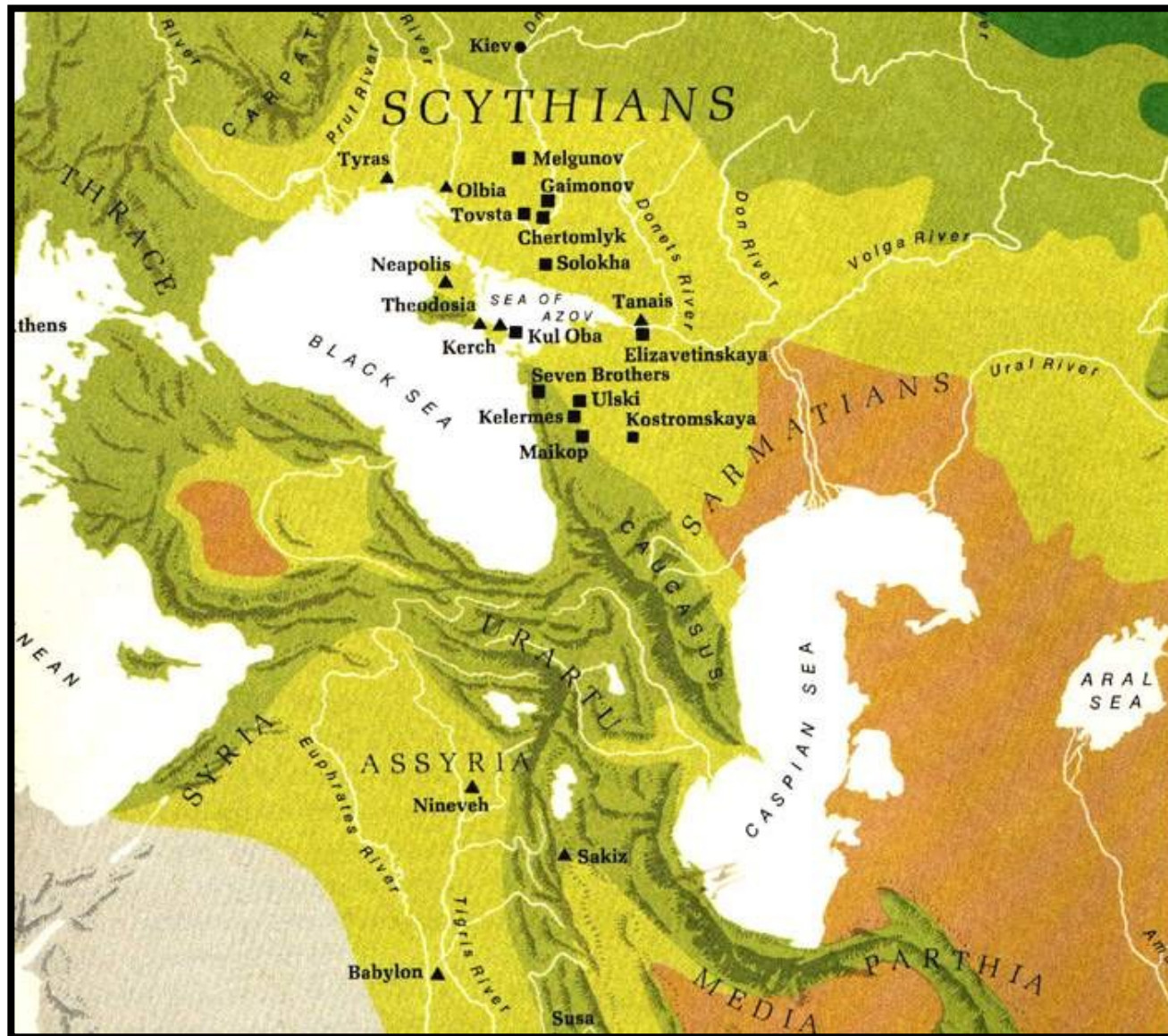


OP Vzdělávání  
pro konkurenceschopnost



INVESTICE  
DO ROZVOJE  
VZDĚLÁVÁNÍ

# SKÝTOVÉ/ SCYTHIANS



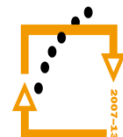
evropský  
sociální  
fond v ČR



EVROPSKÁ UNIE



MINISTERSTVO ŠKOLSTVÍ,  
MLÁDEŽE A TĚLOVÝCHOVY

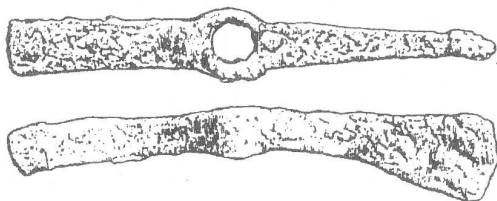
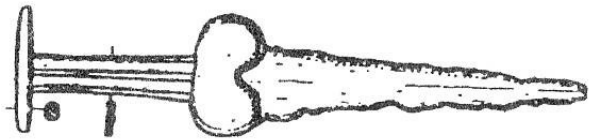
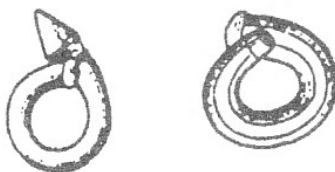
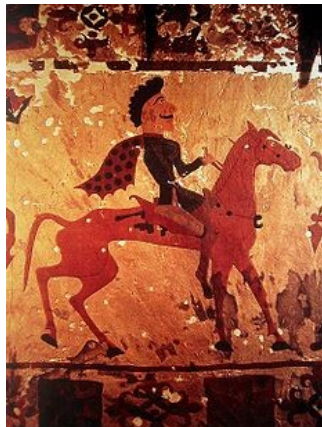


OP Vzdělávání  
pro konkurenceschopnost



INVESTICE  
DO ROZVOJE  
VZDĚLÁVÁNÍ

# SKÝTOVÉ/ SCYTHIANS



evropský  
sociální  
fond v ČR



EVROPSKÁ UNIE



MINISTERSTVO ŠKOLSTVÍ,  
MLÁDEŽE A TĚLOVÝCHOVY



OP Vzdělávání  
pro konkurenceschopnost



INVESTICE  
DO ROZVOJE  
VZDĚLÁVÁNÍ

DĚKUJI ZA POZORNOST  
THANK YOU FOR YOUR ATTENTION



MINISTERSTVO ŠKOLSTVÍ,  
MLÁDEŽE A TĚLOVÝCHOVY



**OP Vzdělávání  
pro konkurenceschopnost**



INVESTICE  
DO ROZVOJE  
VZDĚLÁVÁNÍ