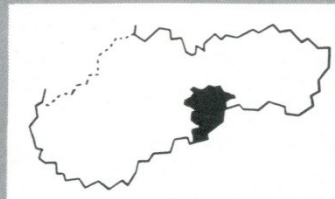
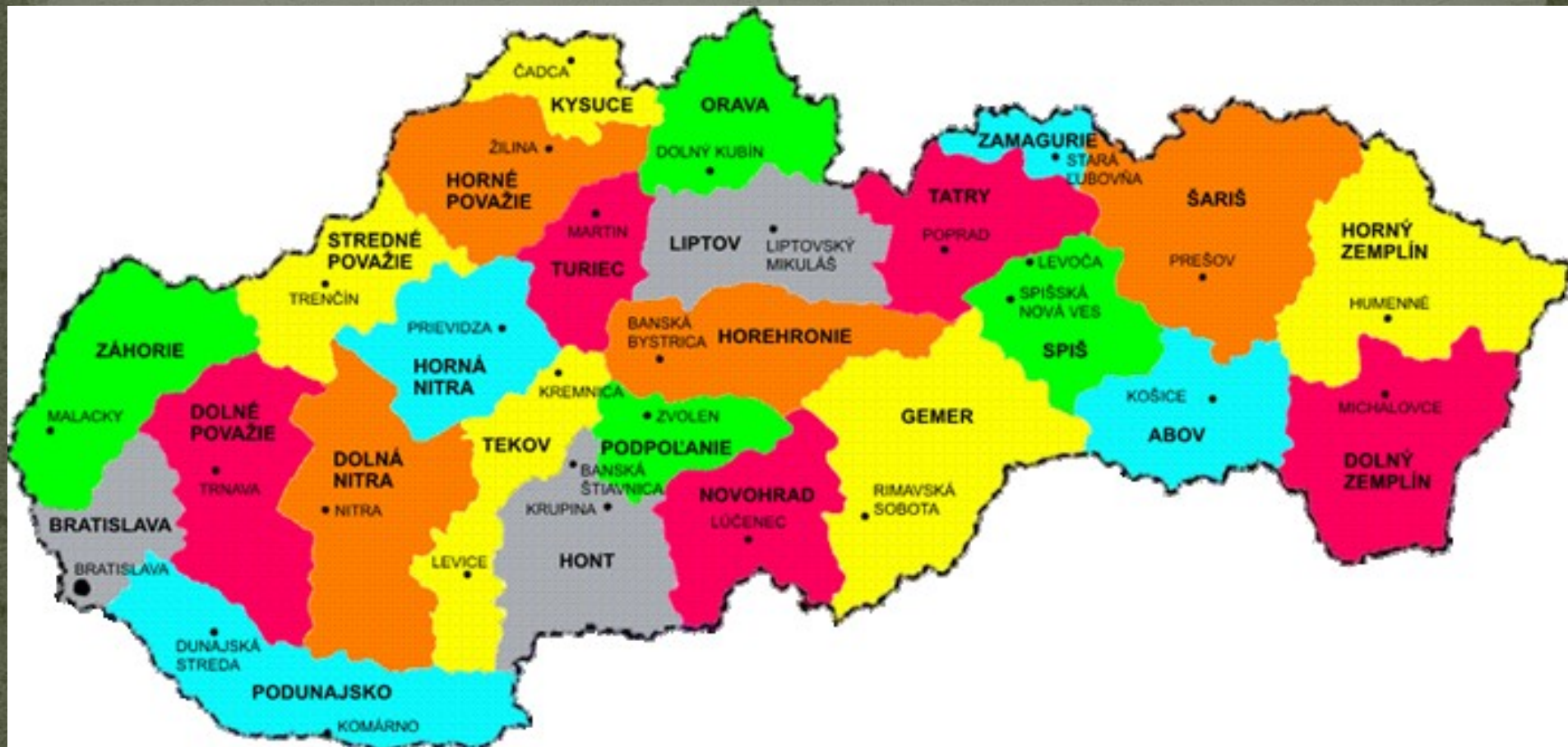


Gemerská župa





- V 18. a 19. pričlenený Malohont
- Župné centrá hrad Gemer, Plešivec a Rimavská Sobota
- Územie prevažne hornaté a lesnaté
- V minulosti obchodné cesty
- Hospodársky a politický život v okolí hradov Muráň, Jelšava a Krásna Hôrka

▼ *Jesenské na začiatku 20. storočia*



▲ *Murovaná podstena ľudového domu v Rimavských Janovciach*

- ❑ V 15. storočí kolonizácia na základe valašského práva
- ❑ V 16. a 17. storočí osmanské nájazdy
- ❑ Protihabsburgské povstania
- ❑ epidémie

▼ *Vysoká pec v Červeňanoch*



▲ *Hospodárske budovy na pomedzí Malohontu a Novohradu*

Etnická štruktúra:

- Slováci
- Nemci
- Maďari (Palóci)
- Rómovia

Konfesiónalna štruktúra:

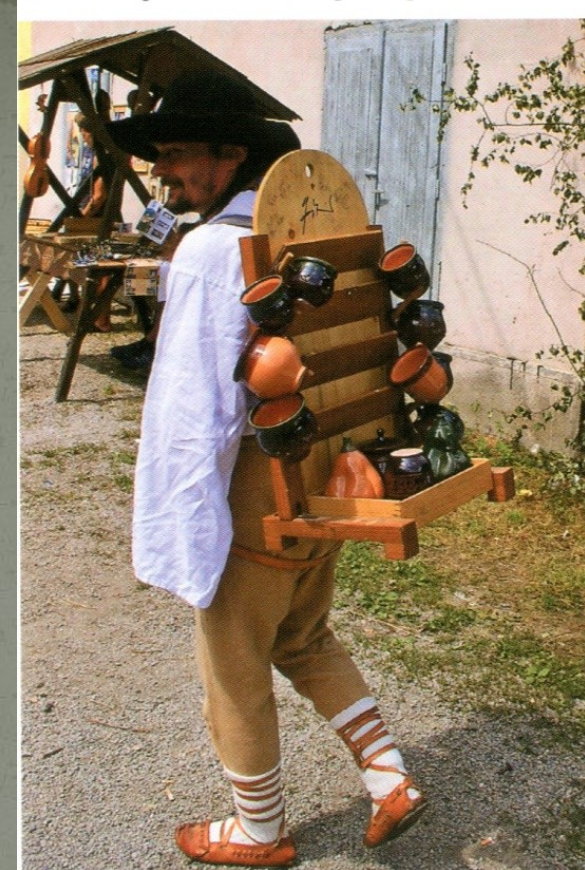
- Protestantské náboženstvá (evanjelická cirkev A.V.)
- Reformovaná kresťanská cirkev - kalvíni

- Baníctvo (železo, zlato, striebro, meď, antimón, azbest, magnezit ai.)
- Hutníctvo
- Sklárstvo
- Pálenie uhlia a vápna
- Rimavsko-muránsko-šalgotarjanska železiarska spoločnosť
- Furmanstvo
- Kováčstvo
- Zvonkárske živnostenské družstvo



▲ Festival Koliesko v Kokave nad Rimavicou

▼ Predajca hrnčiarskych výrobkov



- Ovocinárstvo
- Chov oviec a dobytky
- Garbiarstvo
- Črpáky
- Hrnčiarstvo, brdári a voštinári, dechtárstvo
- Remeslá – kožušníci, tkáči, garbiari, plátenníci, a súkenníci



▲ Kroj z Rejdovej

Ženský odev:

- ❖ Vlnená zástera – vouňanka

Mužský odev:

- ❖ Chološne – charakteristické, mužské nohavice
- ❖ Kabaňica – trojštvrťový kabát

- ❖ Obce Gočovo, Rejdová, Vyšná Slaná a Vlachovo – podobné zloženie ako na Horehroní

▼ Tanec z Rejdovej



▼ *Kroj zo stredného Gemera*



▲ *Kroj z Vlachova*

Ženský pracovní odev, Rejdová





Tabuľka odevných súčastí: 1. mužská košela, Závadka nad Hronom; 2. mužské zápästky, Helpa; 3. mužské zápästky, Závadka nad Hronom; 4. mužský súkenný kabát *kabaňica*, Rejdová; 5. sukňa, Rejdová; 6. ženská košela, Rejdová; 7. čepiec, Muránska Zdychava

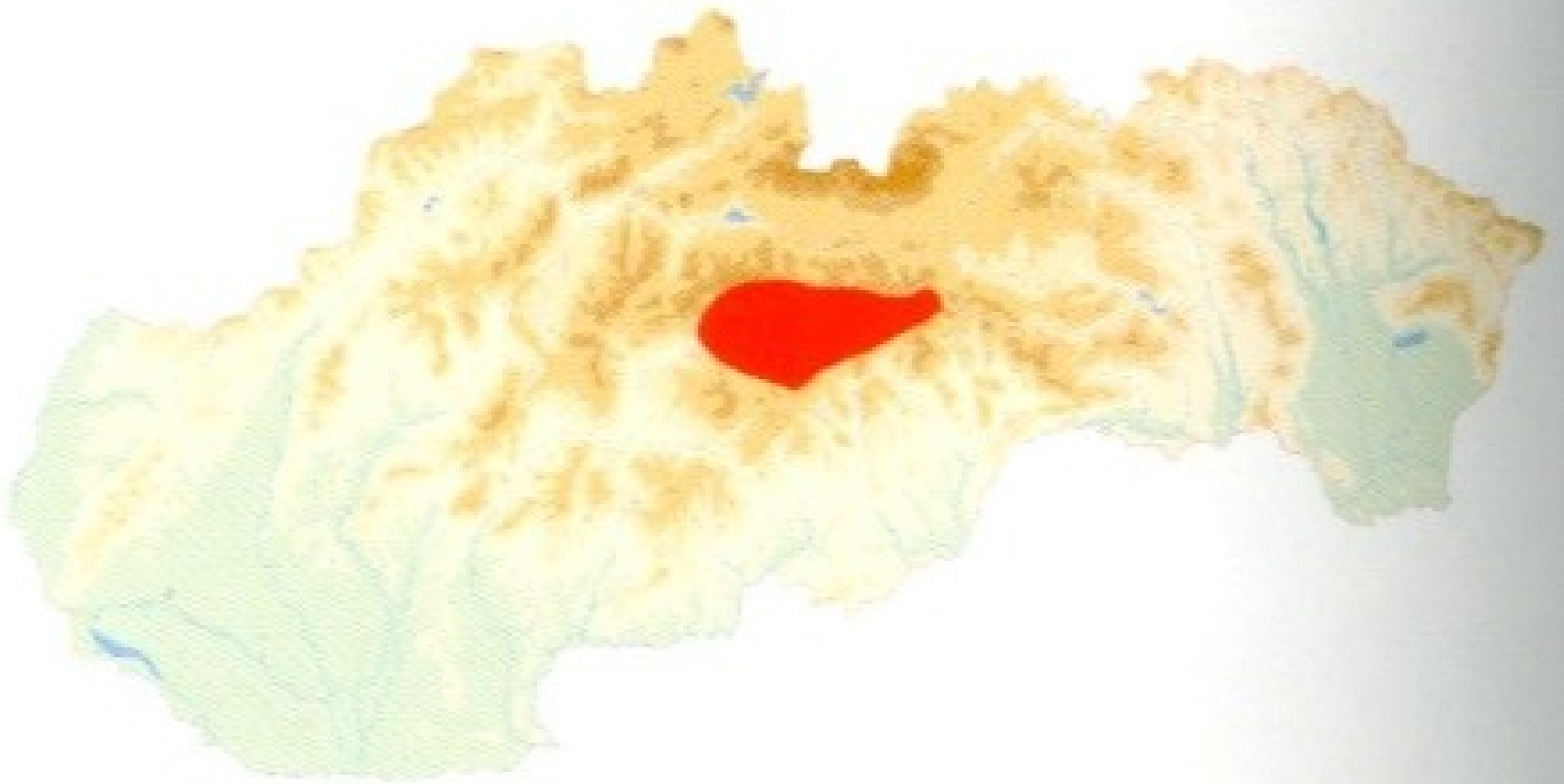


Paličkovaná čelenka na čepci, Rejřdová



Tabuľka odevných súčastí: 1. mužská košeľa, Závadka nad Hronom; 2. mužské zápästky, Heľpa; 3. mužské zápästky, Závadka nad Hronom; 4. mužský súkenný kabát *kabaňica*, Rejdová; 5. sukňa, Rejdová; 6. ženská košeľa, Rejdová; 7. čepiec, Muránska Zdychava

HOREHRONIE







- Administratívne rozdelené do Zvolenskej a Gemerko-malohontskej stolice
- 15. a 16. storočie kolonizácia na valašskom práve
- Od 16. storočia slovenskí a nemeckí kolonisti
- Handle - handelci

Etnická príslušnosť:

- Slováci
- Gorali (Pohorelá, Lom nad Rimavicou)

Konfesionálna príslušnosť:

- Rímsko-katolícka cirkev
- Grécko-katolícka cirkev



▼ Lesnícky skanzen v Čiernom Balogu-Vydrove



▲ *Zrubový dom s drevenou bránou v Helpe*

Liatinový pamätník z roku 1841
v Pohorelej venovaný
bulharskému cárovi
Ferdinandovi Coburgovi.

- Nepriaznivé podmienky pre poľnohospodárstvo
- Chov dobytky a oviec
- Práca v lese a železiarňach
- Ťažba rudy
- Hámre na spracovanie železnej rudy

- ❖ Tri podoblasti – rozdiel v účesoch, čepcoch a výzdobe
- ❖ Bohatá tradícia tkania
- ❖ Výšivka s bohatstvom techník
- ❖ 1. podoblasť – Bacúch, Polomka, Závadka nad Hronom
- ❖ 2. podoblasť – Heľpa, Pohorelá
- ❖ 3. podoblasť – Šumiacka

Ženský odev:

- ❖ Opľecko, rukávy z jednej šírky plátna
- ❖ Pod golierom čipka
- ❖ Pendel' – od pásu dole
- ❖ Ručník, hantuch – jednopoloá plátenná zástera
- ❖ Šata – dvojpolová zástera
- ❖ Zeľena sukňa
- ❖ Ženský kožúšok bez rukávov (živôtik) – brusľak, kamizol, kozačik



Mužský odev:

- ❖ Košeľa - plátno
- ❖ Gate – plátno
- ❖ Plundre – plátenné nohavice mestského strihu
- ❖ Chološne/hološne – súkenné nohavice
- ❖ Brusľak/kamizol – mužský kožúšok
- ❖ Čapka – čiapka
- ❖ Klobúky
- ❖ Zápästky



▼ Čepčenie nevesty v Heľpe



Žena v pracovnom odevu, Šumiac





Výšivka na čepci, Bacúch



Výšivka na obradovom textile (*prestieradlo*), Bacúch



Výšivka na čepci, Bacúch



Paličkovaná čipka na obradovom textile (*polka*), Gočovo

Ženský pracovní odev, Závadka nad Hronom



Sviatočný odev, Pohorelá, zač. 20. stor.



Nevesta v parte, Švermovo





Paličkovaná čelenka na čepci, Rejdová

Mužský zápästok, Vernár

Pracovní odev, Závadka nad Hronom



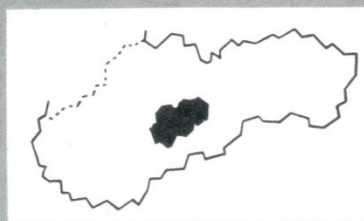
Svadobný sprievod, Heľpa





Mužský odev, Čierny Balog

Zvolenská župa





- Centrum
Zvolenský hrad,
od 18. storočia
Banská Bystrica
- Centrálna časť –
Podpoľanie
- 13. storočie –
nemecká
kolonizácia
- V 15. až 18. storočí
kolonizácia na
valašskom práve
- Laznícke osídlenie
– centrum v Detve



Etnická príslušnosť:

- Slováci
- Rómovia

Konfesionálna príslušnosť:

- Rímsko-katolícka cirkev
- Evanjelická cirkev AV

- Roľníctvo
- Chov dobytku a oviec
- Detvianske črpáky
- Bryndziarne
- Práca v lese
- Sklárske huty
- Práca na pílach
- Výroba dreveného uhlia
- Pltníctvo
- Ovocinárstvo, včelárstvo
- Mestá – strediská remeselnej výroby



▲ Banický dom v Španej Doline

▼ *Banické paličkované čipky zo Španej Doliny*



- Nožiarstvo
- Debnárstvo
- Farbiarske dielne (aj modrotlač)
- Hrebenárstvo a pilnikárstvo
- Baníctvo
- Drevorubačstvo

▼ *Drevený evanjelický kostol v Hronseku*





Tabuľka odevných súčastí: 1. pretkávaná stánka, Očová; 2. živôtik, Dobrá Niva; 3. pretkávaná stánka, Očová; 4. oplecko, Priechod; 5. oplecko, Sása; 6. mužský súkenný kabát *kabaňica*, Detva; 7. čepiec tmavomodrý s bielou výšivkou, Detva; 8. čepiec, Bzovík (Hont); 9. sukňa, Horná Mičiná; 10. ženská zástera *šata*, Sása

Mužský sviatočný odev, Horné Pršany



PODPOŁANIE





▼ *Na jarmoku v Detve na začiatku 20. storočia*





▲ *Využitie tradičných výtvarných prvkov v súčasnosti*

▼ *Drevené kríže s vyrezávanými a maľovanými ornamentmi*



- ❖ Líšil sa mužskou krátkou košelou a čiernym súkenným kabátom – kabaňicou a malým klobúčikom
- ❖ U žien úpravou hlavy
- ❖ Od konca 19. st. bohatšia výšivka a viac farebnosti
- ❖ Zásah detvianskeho typu odevu ešte na Gemer (Kokava nad Rimavicou), Novohrad, Hont, Tekov
- ❖ Na začiatku 20. st. sa začala oblasť rozlišovať a vznikli podoblasti

Ženský odev:

- ❖ Spodňa, so sukňou – plátno, opľecko – plátno
- ❖ Brusľak – živôtik
- ❖ Kinteš – plátenná sukňa, šata - zástera
- ❖ Kordel' – trojuholníková šatka



▲ Hra na pískalce dvojačka

Mužský odev:

- ❖ Košeľa – krátka, do pol hrude
- ❖ Gati/gäti – plátenné gate, neskôr aj široký opasok
- ❖ Súkeňie nohavice – zriedkavejšie
- ❖ Začiatkom 20. st. začali nosievať niekde dlhé košele
- ❖ Bursľak – kožúšok bez rukávov
- ❖ Fiertucha – mužská zástera
- ❖ Bunda – pelerínový kožuch
- ❖ Kabanica – súkenný kabát



▲ Detviansky tanec

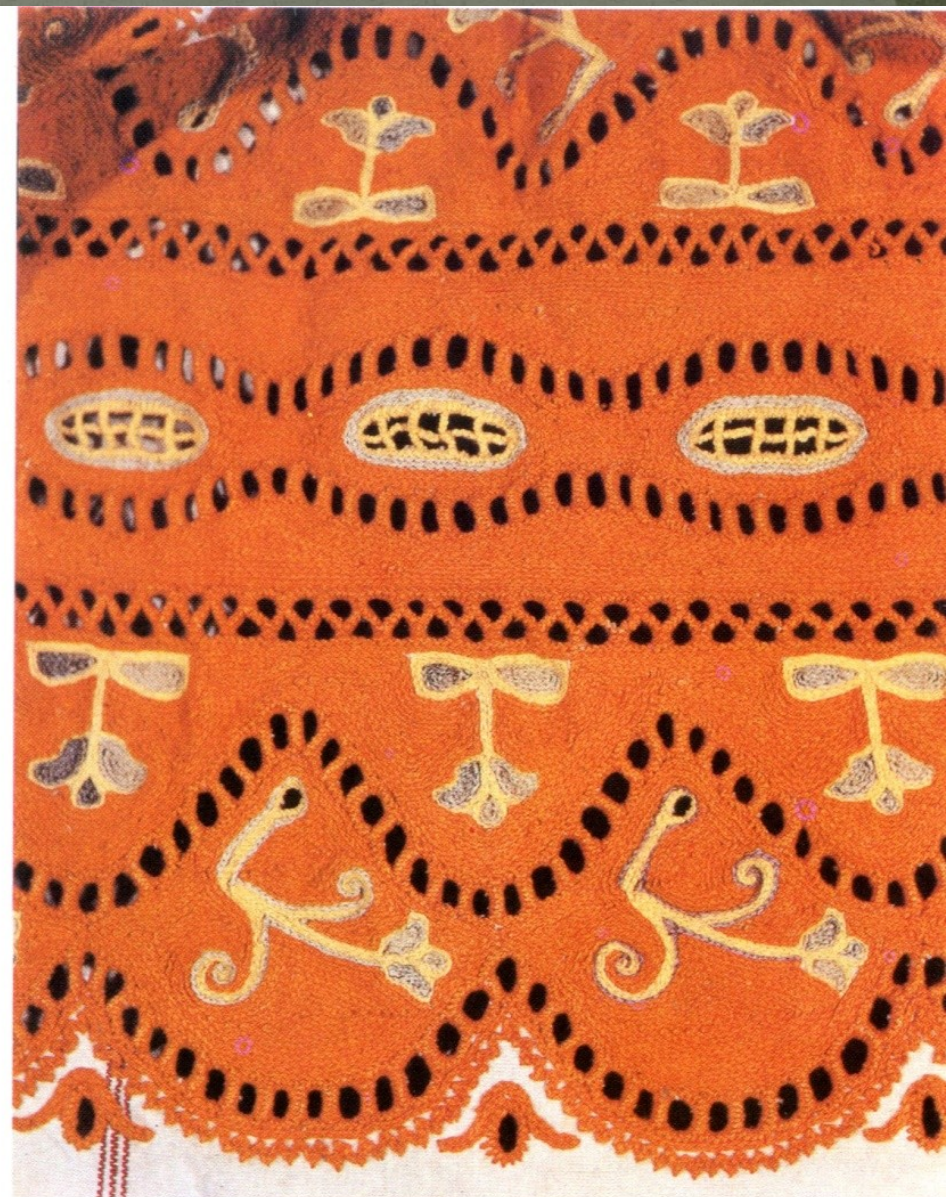


▼ *Tanec z Dobrej Nivy*





Výšivka na oplecku, Detva



Výšivka na oplecku, Detva



Tabuľka odevných súčastí: 1. pretkávaná stánka, Očová; 2. živôtik, Dobrá Niva; 3. pretkávaná stánka, Očová; 4. oplecko, Priechod; 5. oplecko, Sása; 6. mužský súkenný kabát *kabaňica*, Detva; 7. čepiec tmavomodrý s bielou výšivkou, Detva; 8. čepiec, Bzovík (Hont); 9. sukňa, Horná Mičiná; 10. ženská zástera *šata*, Sása



Ženský zimný odev, Poniky



Ženský sviatočný odev, Zvolenská Slatina

Mužský sviatočný odev, Detva





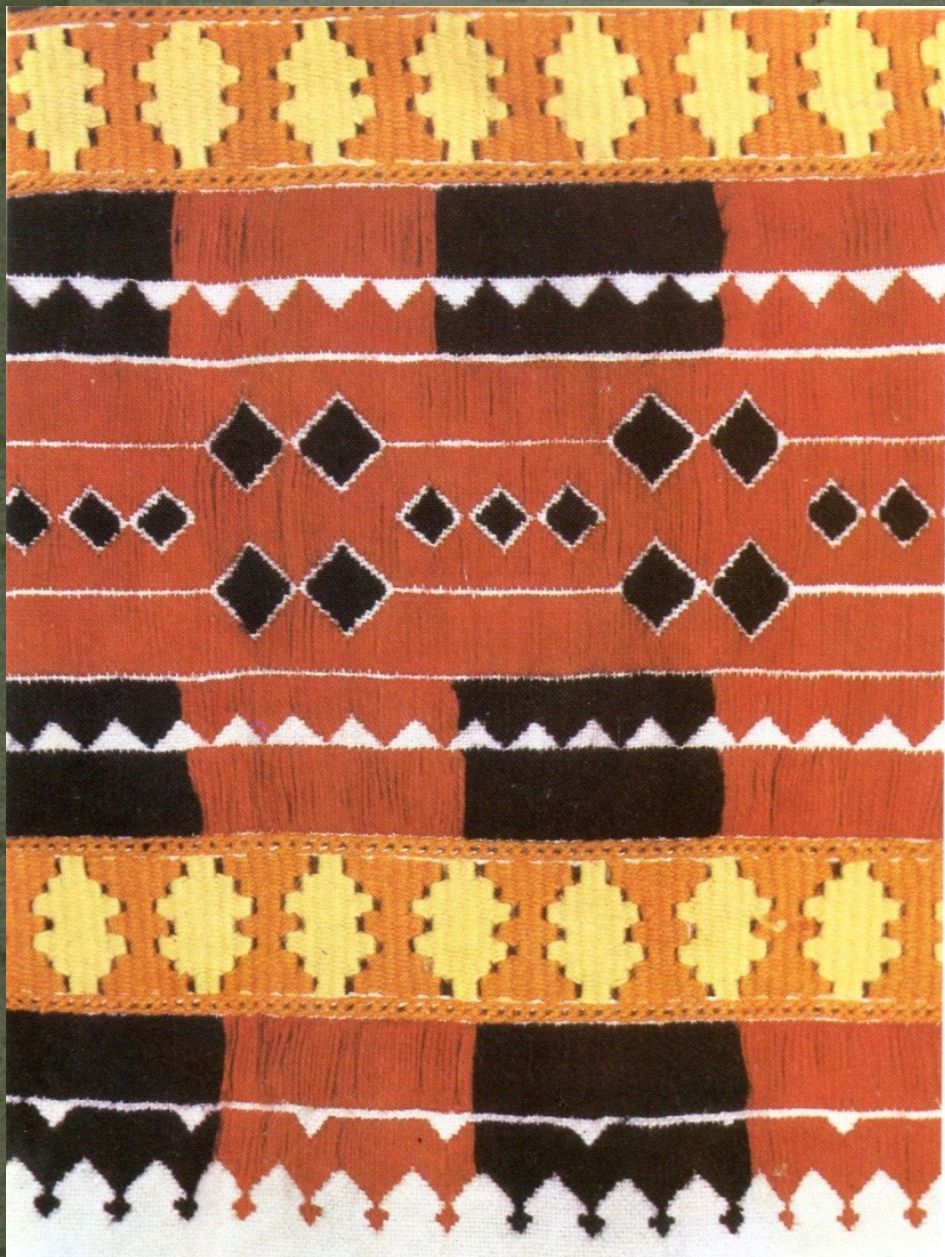
Žena v čepci (*kápka*), Poniky

Muž v kabaňici, Poniky

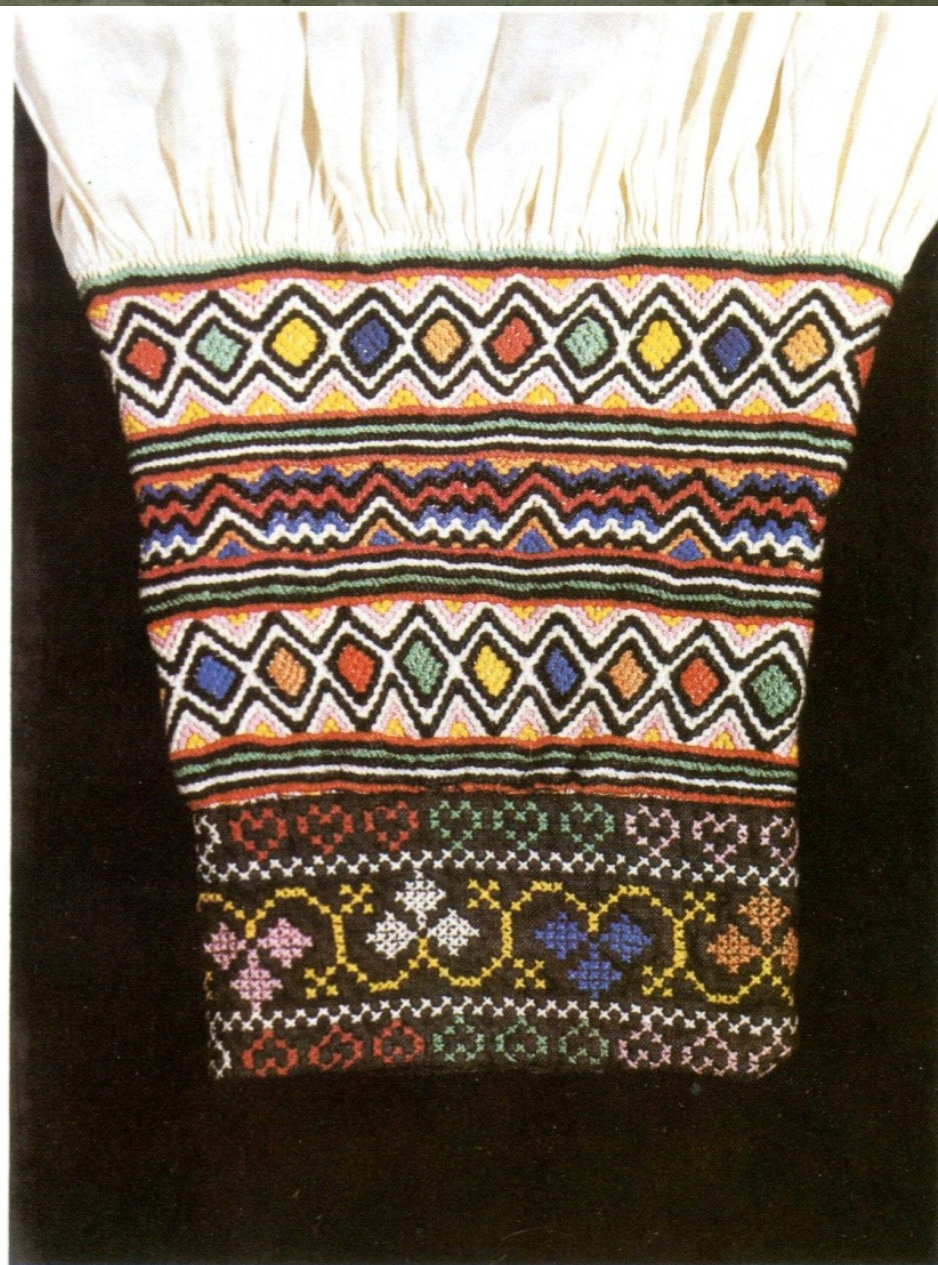


Muž v bunde, Očová





Výšivka na oplecku, Priechod



Výšivka na rukáve oplecka, Dobrá Níva



Tabuľka odevných súčastí: 1. mužská košeľa, Hriňová; 2. mužská košeľa, Očová; 3. oplecko, Dobrá Niva; 4. čepiec, Detva; 5. mužský kožúšok, Detva; 6. živôtik, Očová; 7. gate, Hriňová; 8. čepiec, Dobrá Niva; 9. mužská zástera, Pliešovce



Pretkávaná stánka, Detva

Výšivka na mužskej zástere, Pliešovce



1



3



4



6



2



5



7

Tabuľka odevných súčastí: 1. oplecko, Hriňová; 2. pretkávaná stánka, Horná Mičiná; 3. oplecko, Zvolenská Slatina; 4. oplecko, Detva; 5. živôtik, Sliach; 6. ženský kožuch s koženými aplikáciami a výšivkou, Hrochot; 7. mužská zástera, Hriňová