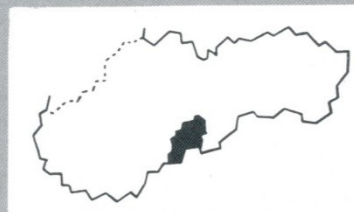


# Novohradská župa











▲ Kostol so zvonnicou v Starej Haliči

- Vznik na prelome 10. a 11. storočia
- V 11. st. sa oddelil Hont
- Hrad Novohrad (Maďarsko)
- Od 16. st. striedavo Balážske Ďarmoty (Maďarsko) a Lučenec
- Feudálne hradné panstvá – hrad Filákov, Modrý Kameň, Divín a Halič
  - obranný val po tatárskom vpáde 1241



▲ Ľudový dom v Uhorskom

- Veľký Novohrad a Malý Novohrad
- Osmanská nadvláda – od 16. st. do roku 1686 – Filákovský sandžak
- 17. st. - stavovské povstania
- Sťahovanie ľudí zo susedných regiónov
- Jednodetný systém

## Etnická štruktúra:

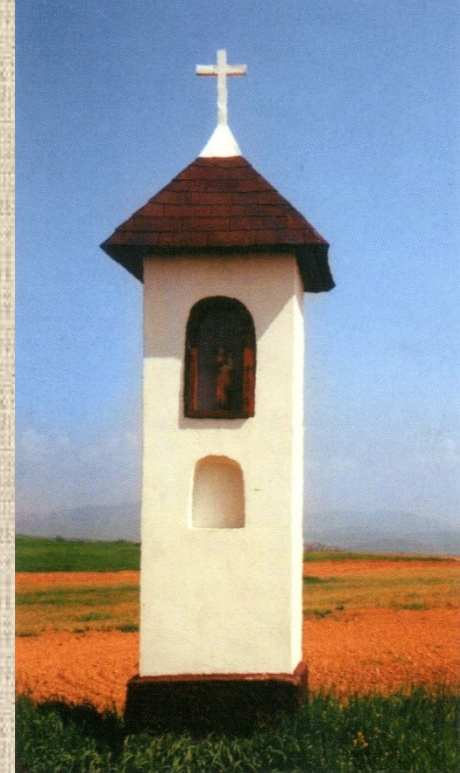
- Slováci (hlavne severná časť)
- Maďarské etnikum (Palócka etnografická skupina)
- Rómovia (hlavne maďarskí)
- Česi (súvisí s názvami obcí ako napr. České Brezno, Praha)

▼ Hlinený krčah cechu hrnčiarov z Haliče



## Konfesionálna príslušnosť:

- Evanjelická cirkev A.V. (hlavne sever)
- Rímsko-katolícka cirkev (hlavne u Maďarov)
- Reformovaná kresťanská cirkev – Kalvíni – Lučenec od 16. st. významné centrum
- Bratská jednota babtistov



▲ Božie muky v Starej Haliči

▼ Drevený náhrobník z Polichna



- Pastierstvo a poľnohospodárstvo
- Obilninárska oblasť
- Od r. 1816 – rozšírená výsadba zemiakov
- Vinohrady – peronospóra
- Sezónne práce na Dolnej zemi
- Lučenec – hlavné remeselnícke centrum, menšie centrá vo Fiľakove a Modrom Kameni
- Čižmári a garbiari



▲ *Tibor Kobliček, výrobca ľudových hudobných nástrojov*



- Domacia výroba súkna
- Od 18. st. súkenka v Haliči
- Hrnčiarstvo
- Výroba hlinených fajok
- Drevovýroba
- Zač. 18. st. – sklárstvo
- Baníctvo (malé rudné bane)

- ❖ V západnej časti mal odev spoločné črty s Hontom
- ❖ Na začiatku 20. st. bola výzdoba jednoduchá
- ❖ Farebnosť sa viazala väčšinou na konopné a ľanové nite
- ❖ Po 1. sv. vojne väčšia farebnosť, nové techniky a ornamentika
- ❖ Vo východnej časti sa ľudový odev prestal nosiť začiatkom 20. st.
- ❖ V západnej časti sa zachoval dlhšie – 2 podoblasti

### Ženský odev:

- ❖ Rubáč – konopný, neskôr bavlnený
- ❖ Opľecko – plátno
- ❖ Gecel'a – konopná sukňa, najstaršia
- ❖ Sukňa – sviatočná obradová
- ❖ Väzáčka – jednopolová zástera
- ❖ Šata – široká zástera
- ❖ V zime krátky kožúšok bez rukávov
- ❖ Ľajbik – živôtik
- ❖ Vrkoč – dievčatá
- ❖ Parta zo stužiek
- ❖ Kita – účes vydatých žien
- ❖ Čepiec

### Mužský odev:

- ❖ Košeľa – krátka, nad pás
- ❖ Neskôr sa košele predlžoval a zakasávali
- ❖ Menil sa strih košele
- ❖ Gäti – konopné a aj bavlnené
- ❖ Kožuch (menila sa dĺžka)
- ❖ Na prelome 19. a 20. st. aj zástery
- ❖ Kabaňica s rukávami
- ❖ Haľena – súkenný kabát
- ❖ Zapletali vlasy na kečke
- ❖ Mastili vlasy
- ❖ Malé klobúčiky – ako na podpoľaní

▼ Čepce z Turieho Poľa

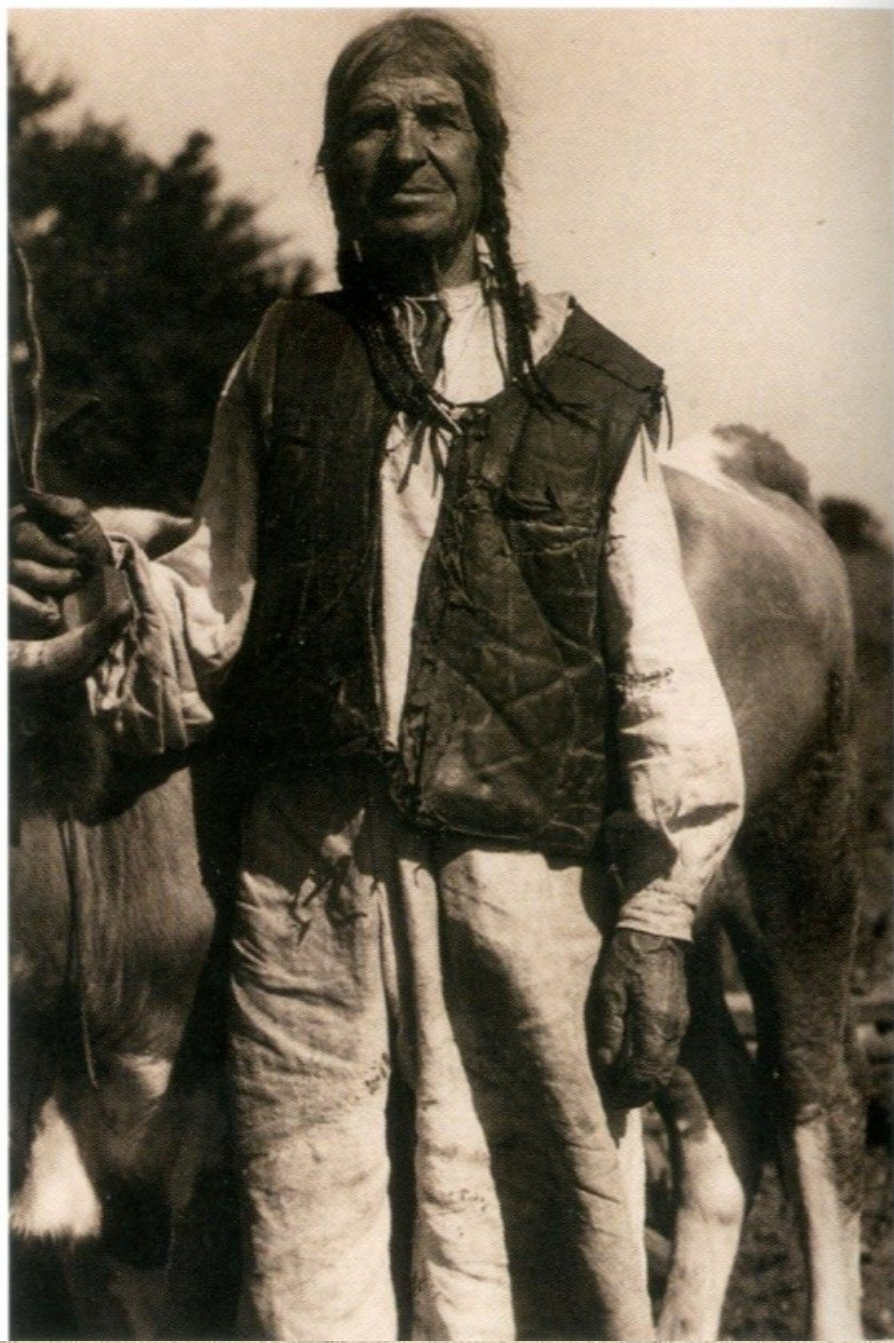




▼ *Dievča v parte z Veľkého Lomu  
na začiatku 20. storočia*



▼ *Oráč z Madačky na začiatku  
20. storočia*



Dievčenský sviatočný odev, Ábelová



Dievča v parte, Veľký Lom





Výšivka na oplecku, Turie Pole



Výšivka na oplecku, Ábelová



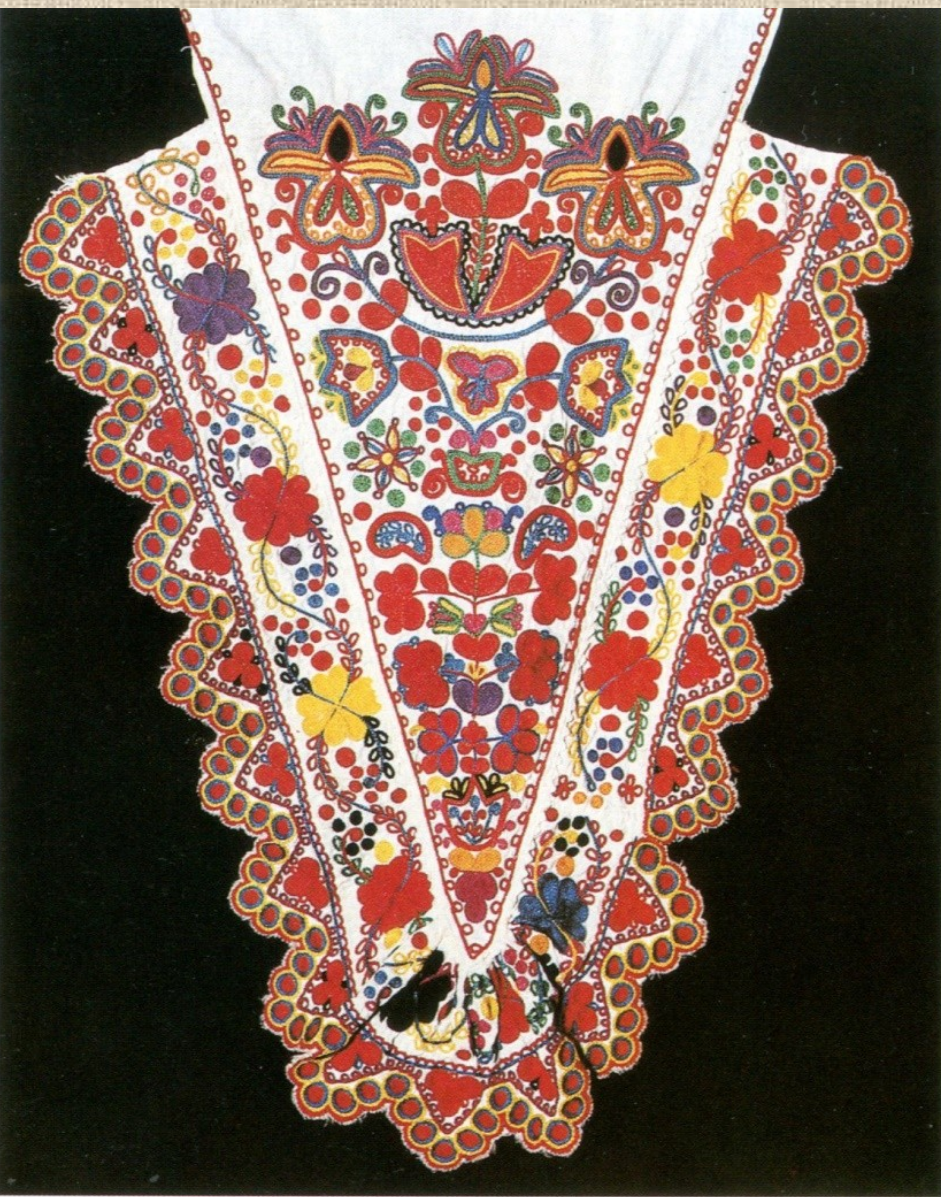
Tabuľka odevných súčastí: 1. oplecko, Ábelová; 2. živôtik, Turie Pole; 3. živôtik, Ábelová; 4. čepiec, Divín; 5. ženská zástera, Ábelová; 6. čepiec, Lešť; 7. oplecko, Turie Pole; 8. sukňa *gecela*, Turie Pole; 9. ženská zástera, Turie Pole; 10. sukňa, Ábelová

Žena v čepci, Turie Pole



Mužský pracovní odev, Madačka





Výšivka na čepci, Lešť

Výšivka na šatke *kosička*, Ábelová

Mr. Tibor Koblicek and his Ninera.

<https://www.youtube.com/watch?v=zQYTSD6RC9U>

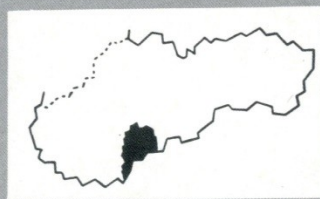
1996 DETVA TIBOR KOBLICEK

<https://www.youtube.com/watch?v=v3MCfhvoUhE>

IPEL' Folk Dance - Slovakia

<https://www.youtube.com/watch?v=XSU2VU94HCQ>

# Hontianska župa











- ❑ Do roku 1803 patril pod stolicu aj Malohont
- ❑ Centrum hrad Hont, od 18. st. v Kemenci (Maďarsko) a neskôr Šahy
- ❑ 12. st. nemecká kolonizácia

### Etnická štruktúra:

- Slováci
- Krekáči –etnografická skupina
- Nemci (potomkovia nem. kolon.)
- Maďari
- Rómovia



▲ Ľudová architektúra v Dekýši

▼ *Vinohradnícky domček s pivnicou v Sebechleboch*



### Konfesionálna príslušnosť:

- Rímsko-katolícka cirkev
- Evanjelická cirkev A.V.
- Kalvíni (menej zastúpení)
- Židia (v minulosti)

## ▼ *Keramika z Pukanca*



- Poľnohospodárstvo
- Pastieri/salašnícky spôsob života (prišli z Podpoľania a Novohradu)
- Vinice a ovocné sady
- Skálne pivnice
- Baníctvo (hlavne severná časť)
- Uhliarstvo
- 1762 – prvá Banská akadémia na svete v Banskej Štiavnici
- Maľované salaše – papierové pásy
- Rezbárstvo
- Výroba čipiek – banícka čipka

- Spracovanie hlíny a kameňa
- Hrnčiarska výroba
- Kachliarstvo
- Výroba hlinených fajok
- Skladovacie priestory a celé príbytky vytesané do skaly – Brhlovce
- Kamenárstvo – náhrobníky
- Obuvníctvo, kožušníctvo, klobučníctvo



▲ *Studňa v kamenných obydlích v Brhlovciach*

▼ *Hrnčiarška výroba v Pukanci*



▲ *Strojové zariadenie mlyna v Bohuniciach*

- ❖ Vplyv na odev mali aj malé mestečká s baníckou a remeslenou tradíciou
- ❖ Na okrajové oblasti vplyv susedných regiónov
- ❖ Už v polovici 19. st. rozšírená výzdoba odevu
- ❖ Jadro hontianskeho kroju – okolie Krupiny
- ❖ Katolíci ostávali dlhšie pri starších formách odevu, viac zdobená
- ❖ Evanjelici preberali mestské formy, odev tmavší, menej zdobený



### Ženský odev:

- ❖ Rubáč – kononý aj bavlnený
- ❖ Stánka (vrchný diel rubáča) – k nemu prišitá sukňa
- ❖ Opľecko (neskôr ho nahradila košielka)
- ❖ Kečkeňa – sukňa z 8 pôl
- ❖ Prusľak – ženský živôtik
- ❖ Šata – dvojpolová sukňa
- ❖ Fjertuch – jednopolová zástera
- ❖ Obrus cez plecía
- ❖ Kožuch s krídlami
- ❖ Kabát
- ❖ Na prostriedku putec a vrkoč – dievčence
- ❖ Rohe – účes vydatých žien

### Mužský odev:

- ❖ Košeľa – stará, bola z dom. plátna
- ❖ Pôvodne voľné rukávy, neskôr zakončenie do manžiet
- ❖ Gate/gati – plátenné
- ❖ Nohavice – mestský spôsob, z domáceho plátna
- ❖ Zástera, fjertucha
- ❖ Briče – rajtky
- ❖ Prusľak – súkenná vesta
- ❖ Hnedý kožúšok bez rukávov – do roboty
- ❖ Bunda
- ❖ Širáč - klobúk



▲ *Mlatba v Hrušove*





▲ *Oberačkové slávnosti v podaní folklórneho súboru v Sebechleboch*

▼ *Kroj z Prenčova na začetku  
20. stoletja*

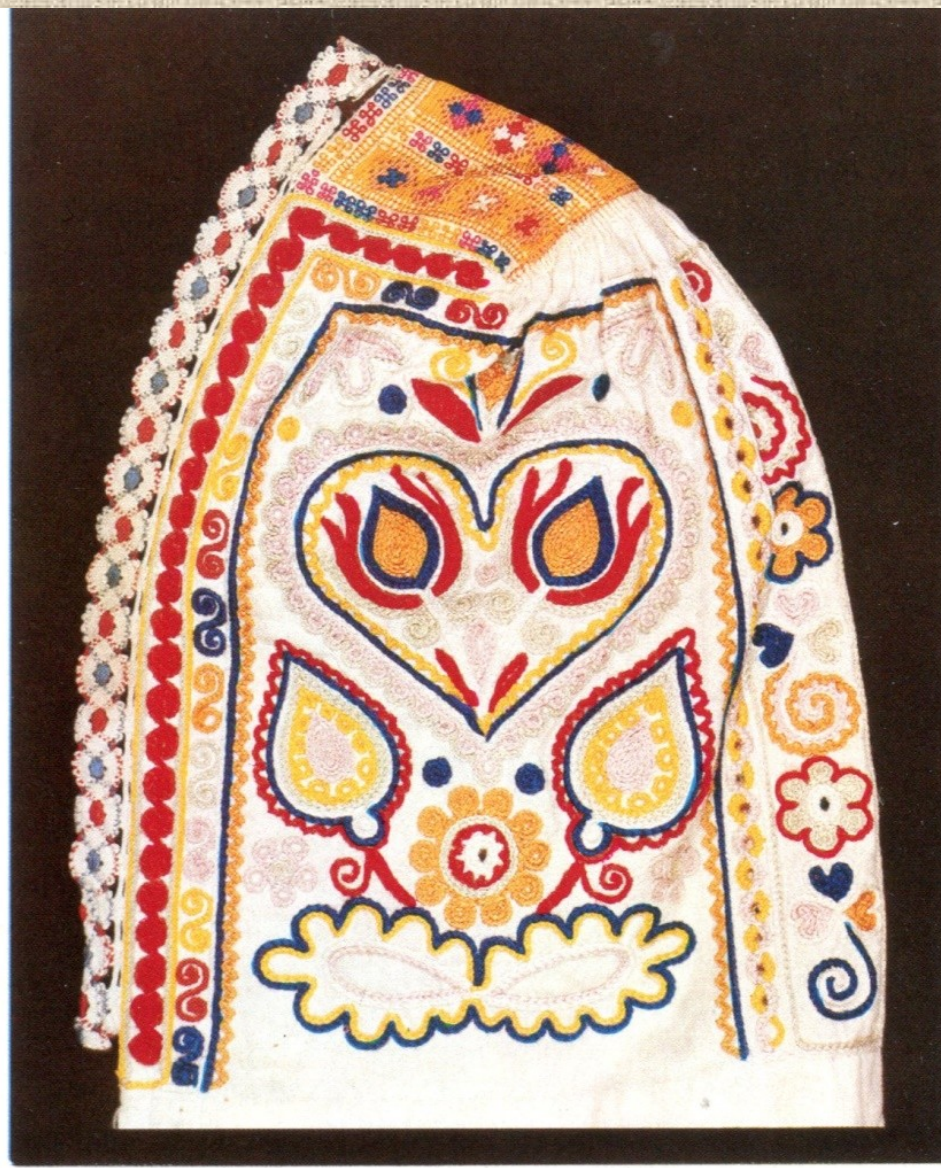


▼ *Starec v Cerove na začetku  
20. stoletja*

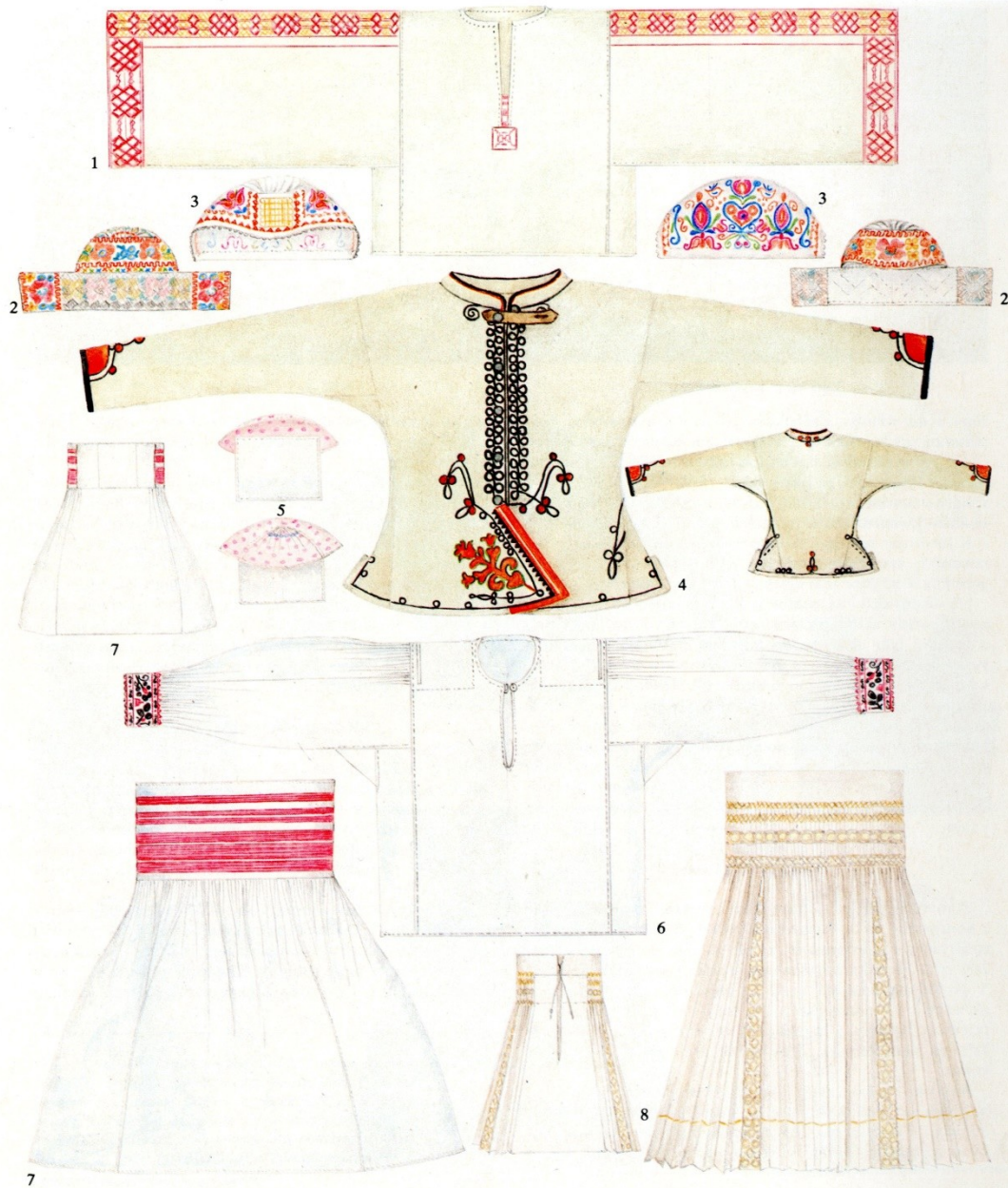




Výšivka na ženskej zástere, Senohrad



Výšivka na čepci, hontianske lazy



Tabulka odevných súčastí: 1. mužská košeľa, Čelovce; 2. čepiec, Dačov Lom; 3. čepiec, Cerovo; 4. mužský súkenný kabát *kabaňa*, Čelovce; 5. spodný čepiec, Dačov Lom; 6. mužská košeľa, Ladzany; 7. *rubáč*, Baďan; 8. sukňa *kecela*, Dačov Lom



Výšivka na čepci, Sucháň



Výšivka na čepci, Sucháň



Tabuľka odevných súčastí: 1. ženský súkenný kabát *kabaňa*, Hrušov; 2. vesta, Čelovce; 3. pretkávaná stánka *nádro*, Hrušov; 4. ženský kabátič *vizítka*, Stredné Plachtince; 5. živôtik, Baďan; 6. čelenková stuha pod čepiec *číke*, Prenčov; 7. stuha na previazanie čepca, Prenčov; 8. čelenková stuha pod čepiec *číke*, Prenčov; 9. mužský kožušok, Senohrad; 10. sukňa, Dačov Lom

Mladá žena vo sviatočnom čepci, Prenčov



Ženský sviatočný odev – čepiec so zaušnicami, Čelovce



Ženský všední odev, Bzovík



Žena v pracovnom odevu a spodnom čepčeku, Stredné Plachtince







Výšivka na oplecku, Dačov Lom



Výšivka na oplecku, Sucháň



Výšivka na čepci, Senohrad



Výšivka na čepci, Dačov Lom



Tabuľka odevných súčastí: 1. ženský kožuch, Dačov Lom; 2. čierna laková čelenka pod čepiec *zub*, Baďan; 3. čelenková stuha pod čepiec, Baďan; 4. pretkávaná stánka *nádro*, Hrušov; 5. plátenná vyšívaná šatka, Sebechleby; 6. strojom vyšívaná stánka *nádro*, Hrušov; 7. oplecko, Dačov Lom; 8. súkenný živôtik, Cerovo; 9. ženská košeľa, Dolné Plachtince; 10. ženská vyšívaná zástera, Sebechleby; 11. čepiec, Baďan; 12. ženská súkenná zástera, Senohrad

Dievčatá vo sviatočnom odevě pri jarných zvykoch, Hrušov



Slovenský folklórny soubor HONT z Krupiny na zámku  
Blatná /v rámci XXII. MFF v Písku/

<https://www.youtube.com/watch?v=UBgW30w3ALw>

Tam pozdola mlina - FSk Bažalička Plachtince-Príbelce

<https://www.youtube.com/watch?v=pEISOqzOedA>

Svadobné veselie zo stredných Plachtiniec ( 1972 )

[https://www.youtube.com/watch?v=MQtDVxc\\_79k](https://www.youtube.com/watch?v=MQtDVxc_79k)