

Teorie komunikace

Brno – MUNI – ZS 2016

primární oralita



bibl.

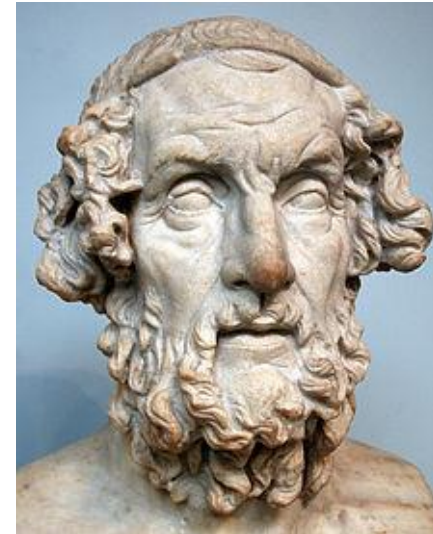
- Walter Ong, *Orality and Literacy. The Technology of the Word*, London-New York, 1982.

Bible: Jan 1:1

- „Na počátku bylo Slovo, to Slovo bylo u Boha, to Slovo bylo Bůh.“

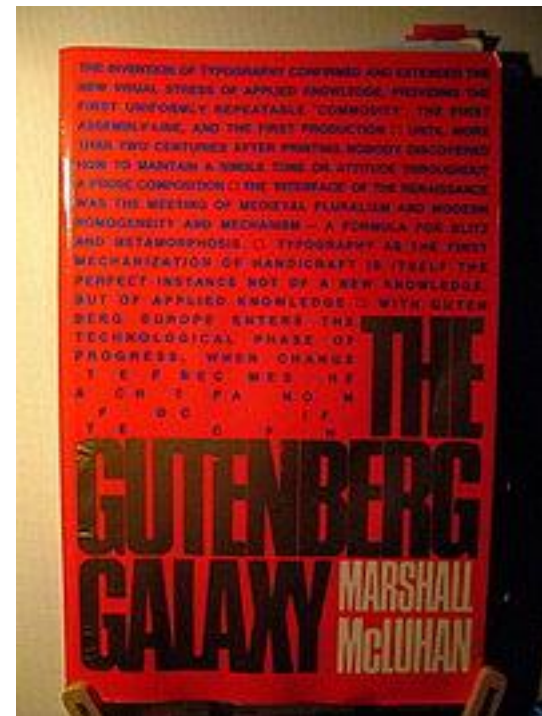


kolektivní paměť



PSANÍ

- **Marshall McLuhan:** *The Gutenberg Galaxy. The Making of Typographic Man*



Etapy

- Civilizace staré Evropy: 6000-5000 př.n.l.
- Sumer: 5000-4500 př.n.l.
- Egypt: 3000 př.n.l. (Papyrus)
- Čína : 1500 př.n.l. (Papír 2. st. n.l.)
- Indie, Amerika

abeceda

- **Semité** :1700-1500 př.n.l. (Slabiky)
- **Féničané** : 1500-1400 př.n.l. (žádné samohlásky, 22 znaků nebo grafémů)
- **Řekové** : 800 př.n.l. (25 znaků)
- **Arabové** : 400 př.n.l. (Pergamen)

Pád Říma



Středověké kláštery

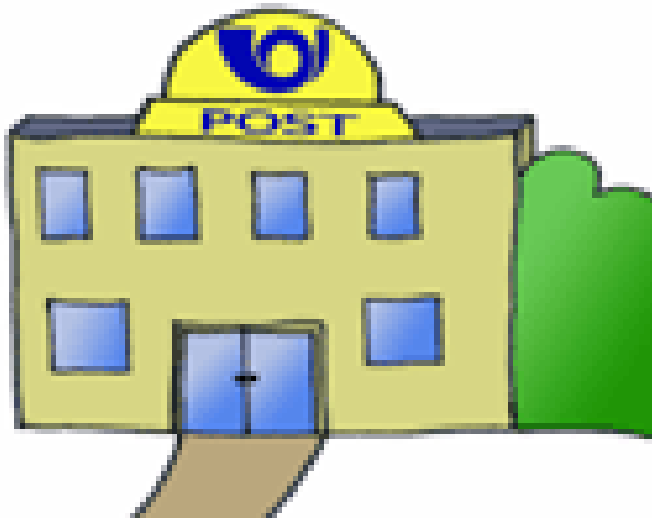


Univerzity



Pošta

- Čína – 900 př.n.l.
- Řím





fonetická abeceda

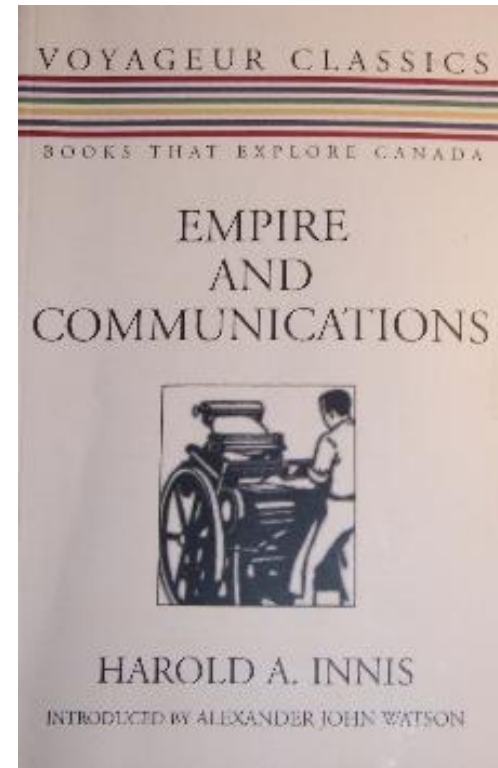
α	A	alfa
β	B	beta
γ	Γ	gamma
δ	Δ	delta
ϵ	E	epsilon
ζ	Z	zeta
η	H	eta
θ	Θ	theta

ι	I	iota
κ	K	kappa
λ	Λ	lambda
μ	M	mu
ν	N	nu
ξ	Ξ	xi
\omicron	O	omicron
π	Π	pi

ρ	P	rho
σ	Σ	sigma
τ	T	tau
υ	Y	upsilon
ϕ	Φ	phi
χ	X	chi
ψ	Ψ	psi
ω	Ω	omega

Harold Innis (1894-1952)

Professor of [political economy](#) at the [University of Toronto](#)



Eric A. Havelock (1903-1988)

professor at the [University of Toronto](#)



- *The Muse Learns to Write: Reflections on Orality and Literacy from Antiquity to the Present.* New Haven: Yale University Press, 1986.

Patterson, Graeme. (1990) *History and Communications: Harold Innis, Marshall McLuhan, the Interpretation of History*. Toronto: [University of Toronto Press](#).

MML (1962) *The Gutenberg Galaxy: The Making of Typographic Man*. Toronto: [University of Toronto Press](#).

interiorizace



Derrick de Kerckhove (* 1944)



- *La civilisation vidéo-chrétienne (1990)*

Johannes Gensfleisch zur Laden zum Gutenberg (1398-1468)



Gutenbergova bible

([Mainz](#), Německo, 1455 . 48 vytisků)



Inkunábule

n. prvotisk

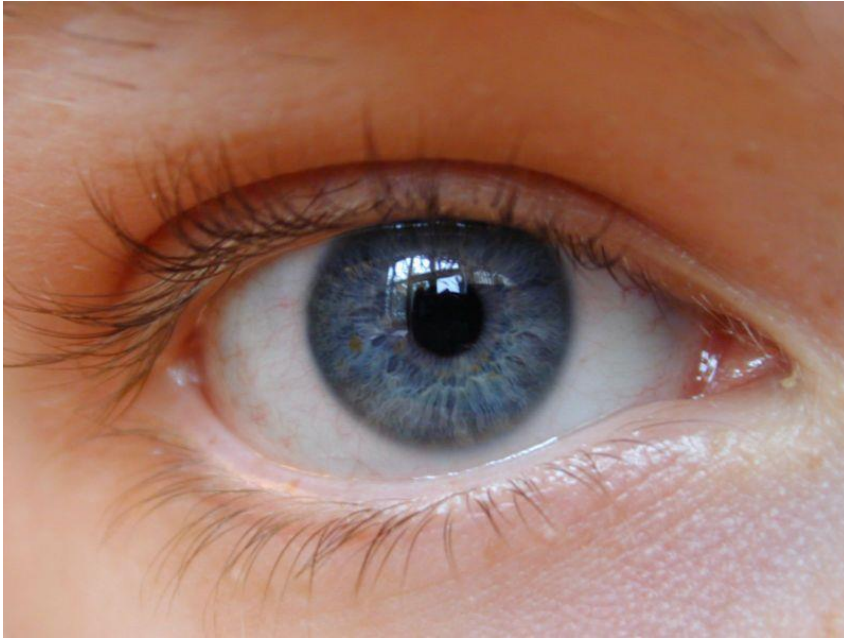


Inkunábule n. prvotisk



- **Bernhard von Mallinckrodt** *De ortu et progressu artis typographicae* ("Of the rise and progress of the typographic art"), Cologne 1639: "books and broadsheets printed before 1500"

Jazyk (v éře tisku)



- Přesnost pravopisu a gramatiky
- Jazyk se stává méně plynulý a více standardizovaný
- Zjednodušení významů
- Agónie aforismů a alegorií
- Každé slovo je upevněno v mentálním prostoru

The copyright era....

Individualismus

Podpis

Linearita

Patent



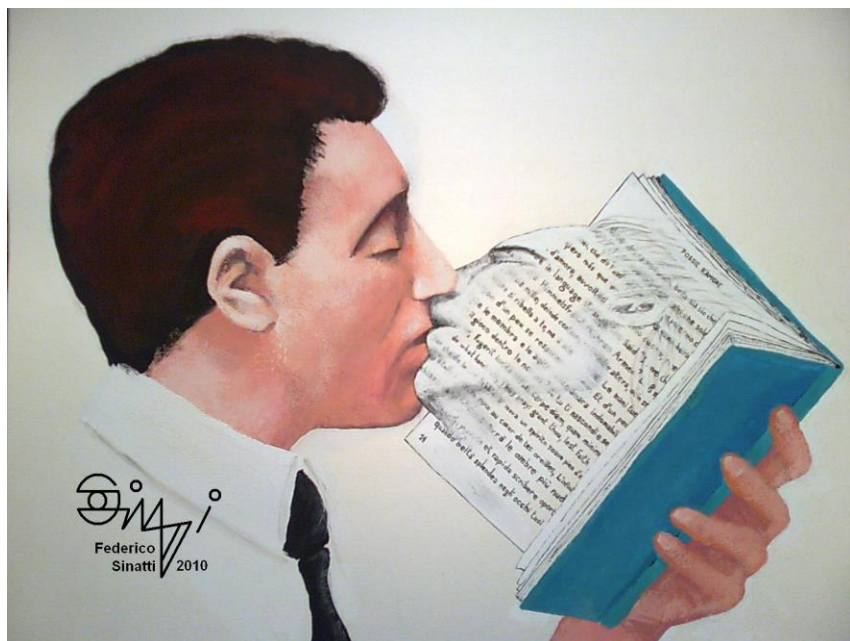
RŮST POČTU ČTENÁŘŮ



ekonomický faktor

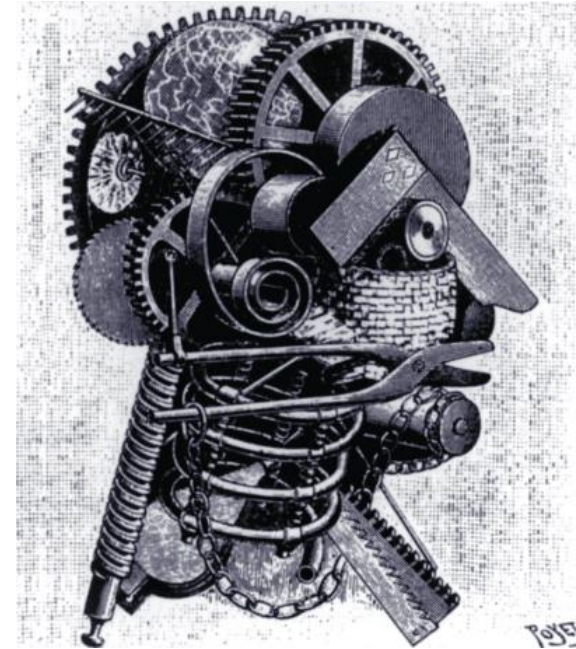


četba

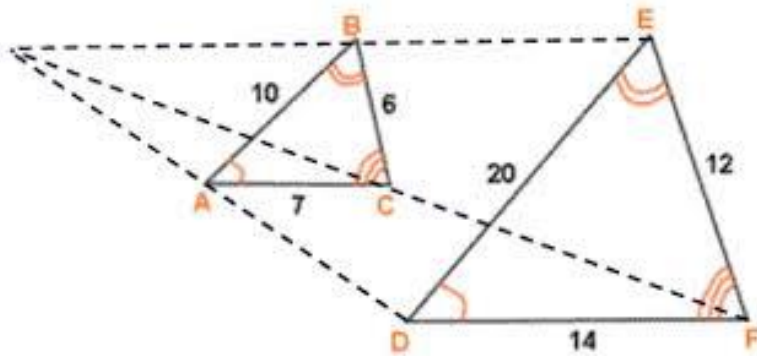


- Rychlost čtení je větší než rychlost výslovnosti
- Zrak je izolován od ostatních smyslů

TISK = ROZVOJ VĚDY



Eukleidovská geometrie



- Fragmentace zkušenosti
- Důraz na specializaci
- Eliminace rezonance mezi kontextem a zkoumaným předmětem
- Lineární kauzalita – příčina-důsledek
- Redukce veškerých kvalit ve vizuálním jazyku, matematicky kvantifikovatelné kvality
- Redukce v diagramech veškerých mentálních procesů
- Důraz na vše viditelné, hmatatelné a opakovatelné

Dominantní logika

- Jen data, která jsou kvantifikovatelná a prezentována lineárním způsobem jsou racionální
- Rozum odděluje sám sebe od prostoru, času a dokonce od své vlastní existence
- **Subjektivismus**
(subjektivní zkušenost jako základ pro veškerá měření a zákony)



SPOLEČNOST

- Národní identita (později nacionalismus)
- Krystalizace národních jazyků
- Centralizovaná byrokracie
- Výchova
- Národní moderní stát
- Industrializace
- Reformace

Změna v psychologii člověka

- Separace mysli od bezprostřední reality
- Vizualní prostor hluboce internalizovaný
- Dominance zraku
- Intelekt se stává studeným strojem
- Tolerance
- Homogenita



Elektrická média

Wire

- [Telegraph](#) 1795-1832
- [Facsimile](#) 1843-1861
- [Telephone](#) 1849-1876
- [Coaxial cable](#) 1880
- [Fiber Optics](#) 1956-1970

WIRELESS

- [Radio](#) 1897-1920
- [Television](#) 1878-1931
- [Satellite](#) 1958-1972
- [Free Space Optics](#) 1960s

Cont.

Phonograph-1887

Cinema-1895

Videotape-1975

DVD-1993

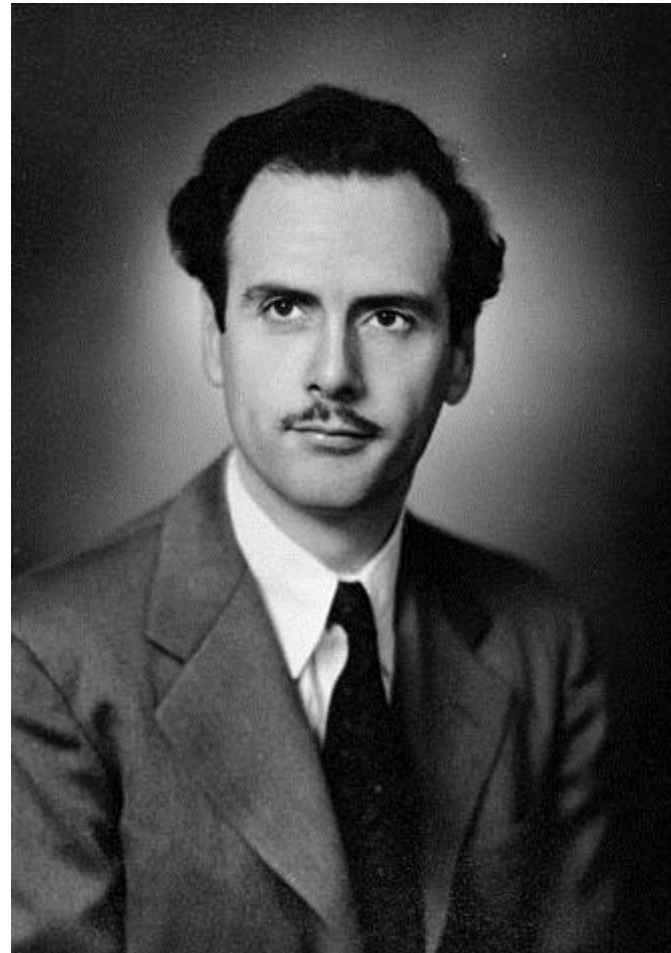


televize



Marshall McLuhan (1911-1980)

- 1964 [Understanding Media: The Extensions of Man](#); 1st Ed. McGraw Hill, NY; reissued by MIT Press, 1994, with introduction by Lewis H. Lapham; reissued by Gingko Press, 2003 (McLuhan, H., M. (1991): *Jak rozumět médiím: extenze člověka*. Praha: Odeon).

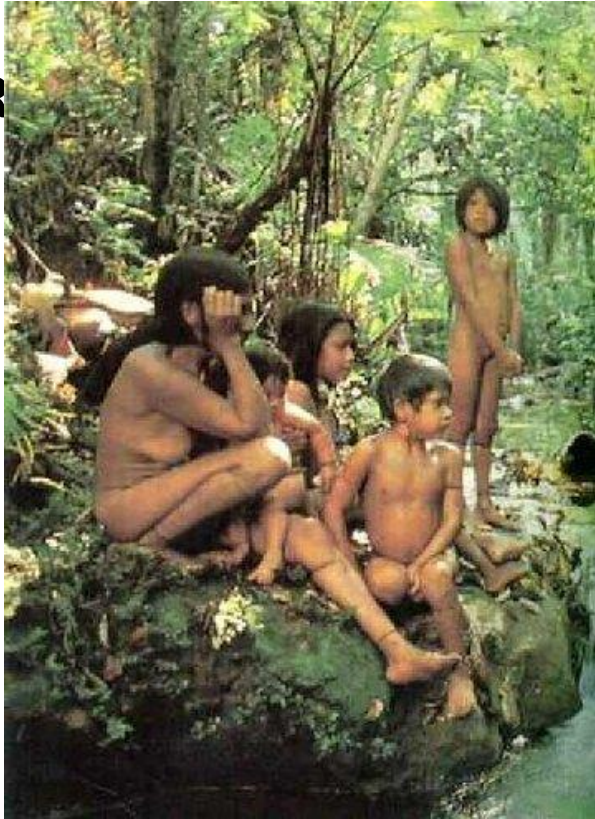




NÁVRAT K ORALITĚ

SEKUNDÁRNÍ ORALITA

PR



Zvuková percepce



- Knihy už nejsou dominantní technologie
- Mluvené slovo převažuje nad psaným slovem
- New media = multisenzorialita
- Akcelerace = simultánní a instantní informace

Marshall McLuhan

- Středověk – akustický a rovnovážný prostor dominuje vesmíru



Digitální věk



Digitální věk

- Přejchod od analogového k digitálnímu (využití binárního systému)
- Komputerizace informačních systémů
- Tvorba integrovaných multimedialních sítí

Analogue x digital



ANALOGOVÝ x digitÁLNÍ



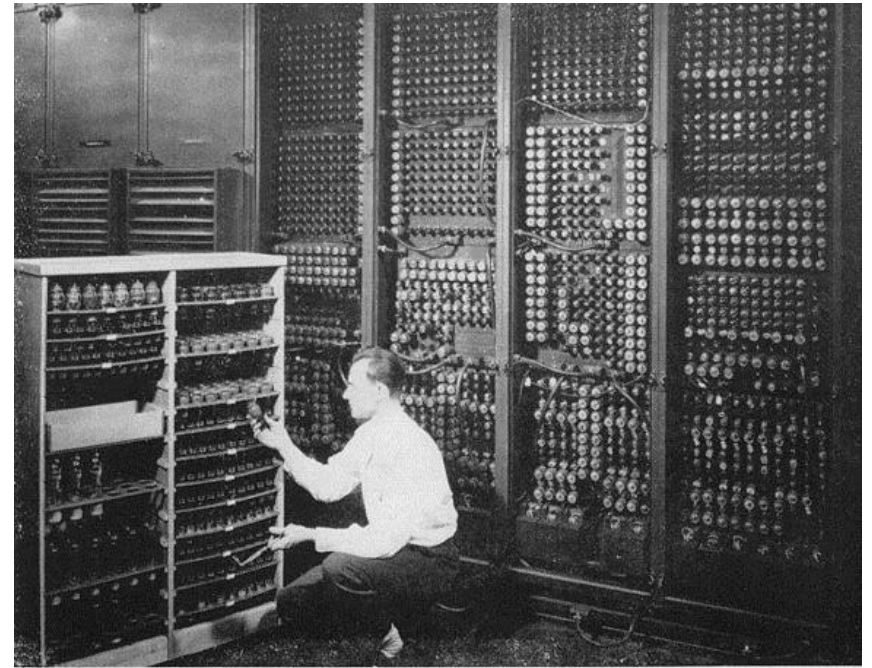
ANALOGOVÝ X DIGITÁLNI



DIGITÁLNÍ X ANALOGOVÝ



Charles Babbage (UK 1791-1871)



Replacing a bad tube meant checking among ENIAC's 19,000 possibilities.

Internet

- 1969 ARPANET
- 1990 NSFNET
- 1993 WWW
- Mosaic
- 1994 HTML (*HyperText Markup Language*)

Hypertext

- Oprátky



Komunikace

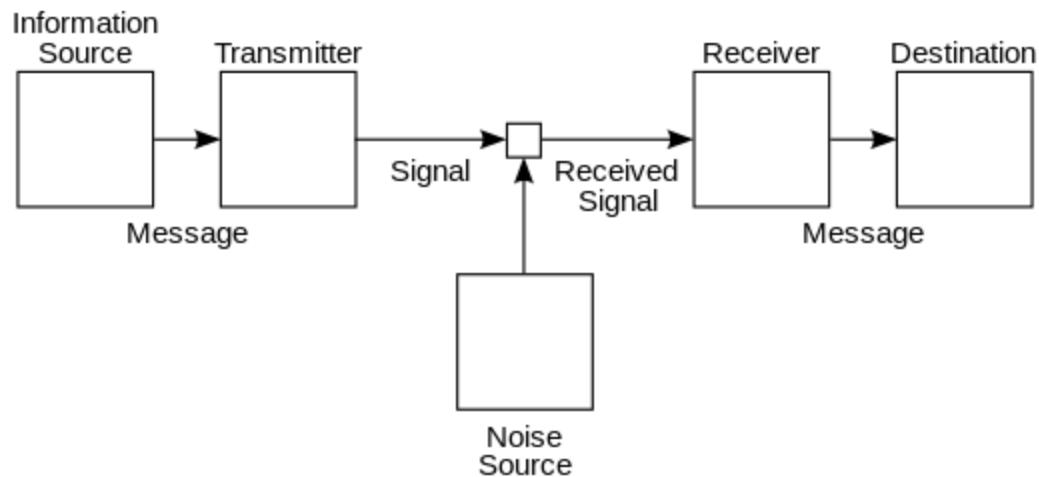
- intrapersonální
-
- interpersonální
-
-
- skupinová
-
- mezi skupinami
-
-
- institucionální (úřední)
-
- na úrovni celé společnosti

- individuální akt komunikace - mnohé akty komunikace
- jednotlivci – skupina – společnost
- úmyslná - ne úmyslná
- vědoma – ne vědoma
- zaměřuje se na člověka - zaměřuje se na procesy a struktury
- obecná – abstraktní
- zaměřuje se na proces - zaměřuje se na účinek
- forma (media) – obsah (myšlenka)
- podíváme se pouze na jeden aspekt - podíváme se na celou situaci

Masová komunikace

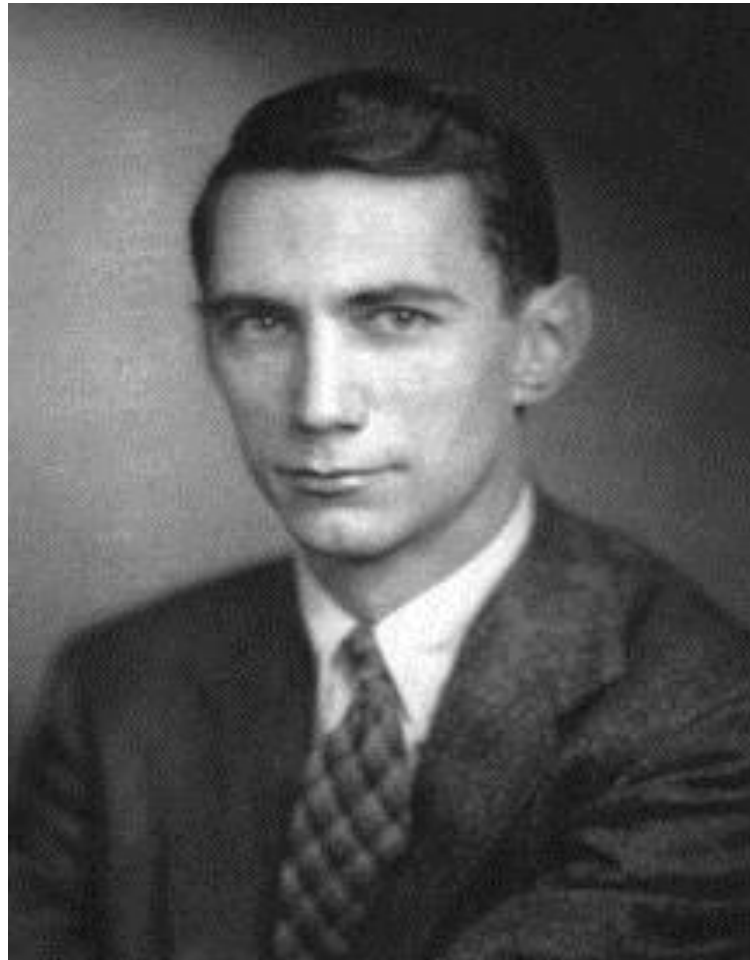
- (je jedna z rovin) **Sociální komunikace**
-
- **KOMUNIKACE JE:**
- Tok informací
- Vztahy
- Výroba významu
- (znovu)vytvoření reality

Claude Elwood Shannon : 1948, Pak: [Claude E. Shannon](#), Warren Weaver. *The Mathematical Theory of Communication*. Univ of Illinois Press, 1949. [ISBN 0-252-72548-4](#)



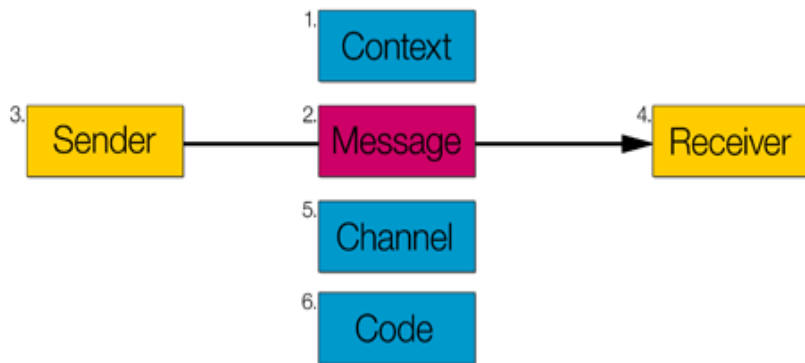
Zdroj informací –přenašeč- signál- přijímač- cíl
Kanál; zvuk; Feedback; entropie; redundance

Claude Elwood Shannon (1916–2001)



Roman Jakobson, (Роман Осипович Якобсон, 23. října 1896
Moskva, Rusko – 18. července 1982 Boston, USA)





- **kontext** (díky němuž můžeme něco sdělovat)
 - **vlastní sdělení (text)**
 - **mluvčí**
 - **adresát**
 - **kanál**
 - **kód**
-
- Na každou z těchto složek je navázána jedna z jazykových funkcí: expresivní (mluvčí), konativní (adresát), fatická (komunikační kanál), referenční (kontext), metalingvistická (kód), poetická (sdělení)

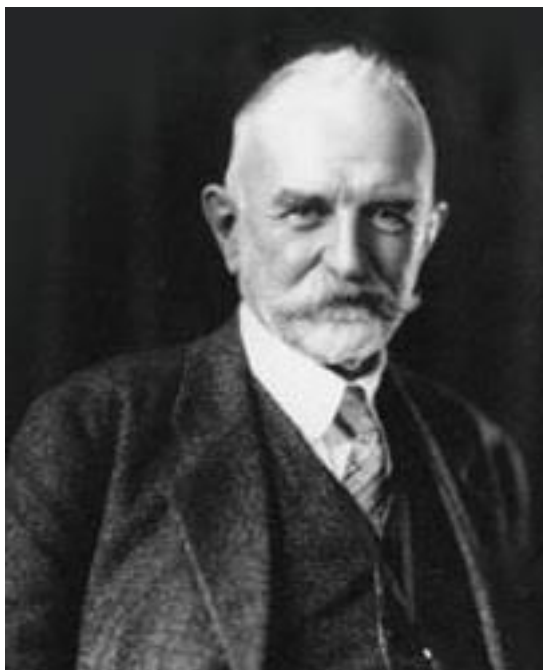
Harold Dwidth Lasswell ([13. února 1902](#) – [18. prosince 1978](#))



- *Kdo?*
- *Co?*
- *Jak?*
- *Komu?*
- *S jakým účinkem?*

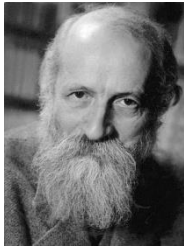
*Who (says) What (to) Whom (in) What
Channel (with) What Effect*

George Herbert Mead (1863-1931)



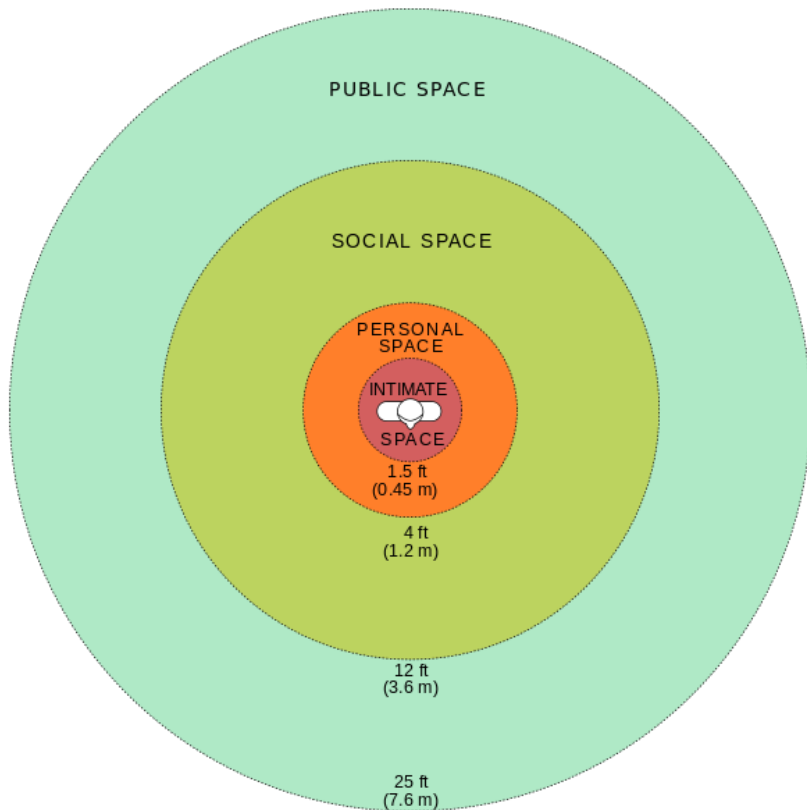
- **Symbolický interakcionismus**

Martin Buber (1878-1965)



- Lidský život je vždy setkáním, které se děje v modu dvou „základních slov“, buď v modu „Já-Ty“, anebo „Já-Ono“

Edward Twitchell Hall, Jr. (16.5.1914 – 20.6. 2009)

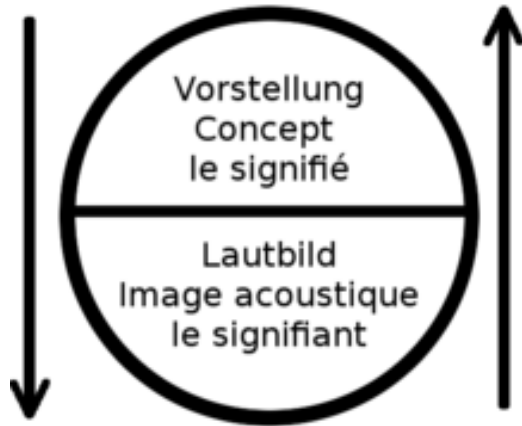


• Proxemika

- **intimní zóna** - vzdálenost komunikujících je do 60 cm
- **osobní zóna** - vzdálenost komunikujících je od 60 cm do 1,2 m
- **společenská zóna** - vzdálenost komunikujících je od 1,2 m do 2 m (až 3,6 m)
- **veřejná zóna** - vzdálenost komunikujících je od 3,6 m do 7,6 m (i více)

Ferdinand de Saussure *CH* (1857–1913)

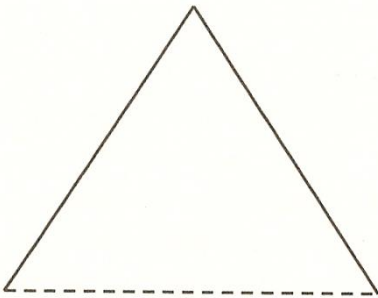
- *signifié* (označované)
- -----
- *signifiant* (označující)



Charles Sanders Peirce, USA ([1839](#) – [1914](#))

-

Interpretant



- Prostředek skutečný objekt (referent)

- 3 typy znaků:
-
- **IKONY**
- **INDEXY**
- **SYMBOLY**

Charles Sanders Peirce



Charles W. Morris (USA - 1901-1979)



- Syntax
- Sémantika
- Pragmatika

Španělsko

Denotace



Denotation



Konotace



Konotace



Konotace



Roland Barthes (1915-1980)



- Denotace
- Konotace
- ideologie=sémiotický systém mytický

Jazyk

- dvojitá artikulace

Druhá artikulace=fonémy

slovní zásoba – morfologie (tvarosloví) –
syntax – slovosled – intonace

Text



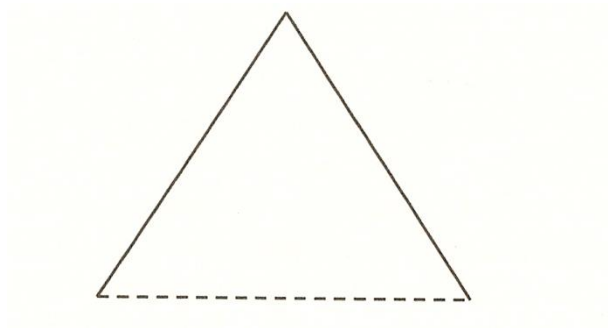
předmětem sdělení



potenciální znak



Interpretant



Prostředek skutečný objekt (referent)

- ***signifiant* (označující)**
- -----
- ***signifié* (označované)**

miluji tě!



miluji tě...

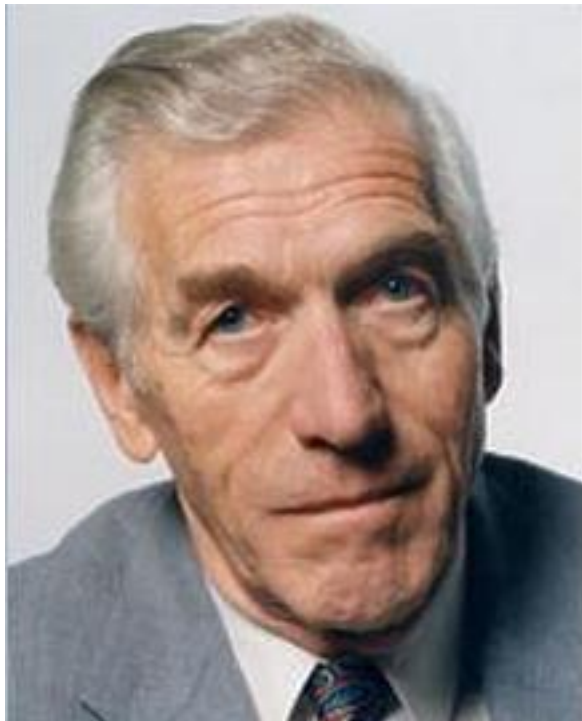


Ivor Armstrong Richards (1893-1979)

- *The Meaning of Meaning: A Study of the Influence of Language upon Thought and of the Science of Symbolism.* Co-authored with C. K. Ogden. With an introduction by [J. P. Postgate](#), and supplementary essays by [Bronisław Malinowski](#), 'The Problem of Meaning in Primitive Languages', and [F. G. Crookshank](#), 'The Importance of a Theory of Signs and a Critique of Language in the Study of Medicine'. London and New York, 1923.

Pragmatika:

Paul Watzlawick (1921-2007)



- [Mental Research Institute](#) (MRI) - Palo Alto - Kalifornie
- **One cannot not communicate.**
(Člověk nemůže nekomunikovat).

Digitální a analogová

- Komunikace se daří, když (z pohledu adresáta) panuje shoda mezi digitální (verbální) a analogovou (nonverbální a analogverbální) složkou sdělení (sdělení je [kongruentní](#)).

Symetrická a komplementární

- Symetrické interakce jsou založené na rovnosti – chování B odráží chování A, vede tedy k minimalizaci rozdílů
-
- Komplementární interakce jsou založeny na rozdílnosti a maximalizaci rozdílů. V komplementární interakci se rozlišují dvě pozice: „nahore“ a „dole“ které se doplňují.

Inference (odvozování určitých výroků z jiných)

- štítovými domy - často sněží
- **zákon příčiny a následku**
- **NEPLATÍ!**

Komunikace je jako: Kalambúr

- Koukal sem na mě sýček.
- Koza polyká meče.
- Ženu holí stroj.
- Myslím na Daně.
- Spěchám, dejte mi bič a ženu. Tumáš lesní žínku.
- Pánové, nežeňte se.
- V Praze se vyhněte Štvanici. A z těsta.
- Ženám tuplák Al.
- Vyžeňte krávu.
- Tak na oko vy berete!
- Z obratu trpaslík; s obrazem spadla.
- A ten vozík táhl jak? Ano.
- Co on s tou krví? Do žil? Ne, trochu pojedou.
- Šel on, trmáčeje se, a žena za přeludem.
- Paštika zaječí, když se dojí husa.
- Dámy půjdou až kvoknu, podle toho, jak budou brány.
- Občan „K“ z lodě „J“ vyndal kapesní „K“ a z trnu „L“.
- Jsi kapesní, koroduj za nás.
- Stádo stoprvní.
- Potok zjih, utek.
- Měl problémy s muslimy a pokožkou – nežidy.
- Žížala skončila proměnou. V kosu.
- Už mám to šimrání v ruce.
- Kdepak lyže – ne tady.
- Má v hlavě myš Lenku. Myšlenku vlastní hlavou.
- Kdyby to byl mýval míval, tak by to Bill byl bil.
- Lež, má krátké nohy.









- **Sir Thomas Lawrence (1769 – 1830): *Pinkie* (1794)**
-
- **Isaac Asimov (1920-1992) "*Pun is the highest form of the spirit* „**
- Punk? Neznámá etymologie!

poskytujeme vodička



Stuart Hall (* 1932-2013)

Kingstone (Jamaika)



- **Encoding/Decoding Model of Communication**
- ***Dominant/Hegemonic Position***
- ***Negotiated Position***
- ***Oppositional Position***
- *Encoding and Decoding in the Television Discourse.*
Birmingham: Centre for Contemporary Cultural Studies, 1973

communication as a re-creation of reality

- rhetoric
- psychotherapy
- ritual (James w. Carey)

ritual view of communication:

- Rituál
- Komunita, sdílení, zapojení
-
-
- *komunikace je symbolický proces, ve kterém se vyrábí realita*
- Realita: vyráběna, udržovaná, upravena a transformována

	přenos	Rituál
Základní metafora:	přeprava	obřad
Role účastníků	odesílatel a příjemce	vytvořen a znovu vytvořen
Úspěch. Jak?	přesnost přenosu	sdílení zkušeností
Základní poslání	ovlivňovat prostor	udržet komunitu v průběhu času







Welcome to Twitter.

Get a comprehensive, up-to-the-minute view of what's happening around you.



Available on the

Account email

Sign in

or connect to a third account

Start a new Tweet

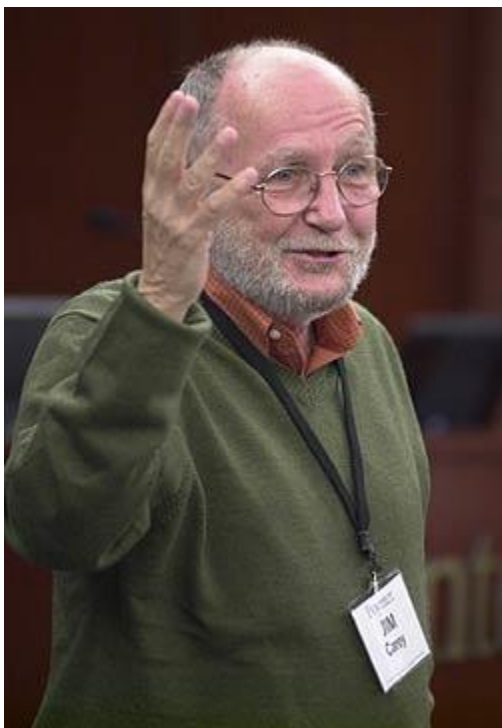
Username

Full name

Password

Sign up for Twitter

James W. Carey (1935–2006)



- věda = náboženství
- proč?
-
- Protože **jsou dva symbolické systémy**
- **Newsmaking je rituál!**



Jazyk a řeč



řečový akt je technologie!

jako





Jazykový relativismus

Benjamin Lee Whorf (1897-1941)



**Edward Sapir
(1884-1939)**



Sapir-Whorfova hypotéza

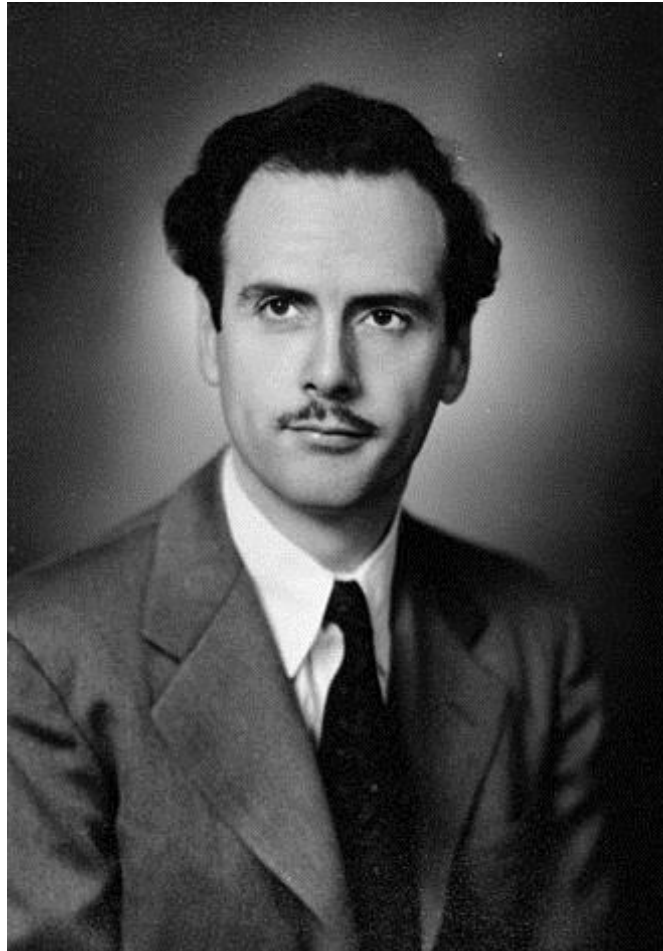
Jazykový relativismus:

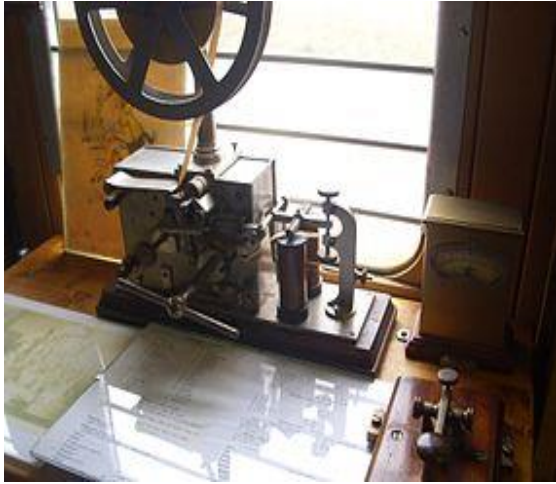
- struktury [jazyka](#) podstatně ovlivňují naše poznávání a konstrukci poznaného světa;
- struktury různých jazyků se navzájem velice liší,
- jejich mluvčí tudíž žijí v různých, navzájem nepřevoditelných světech



Marshall McLuhan

(1911-1980)





Group Media... ;-)

Medium – více prvků

- mediální instituce a jeho struktura
- lidí, kteří tam pracují
- korelace instituce s dalšími subjekty
- vztahy s institucemi
- konkurence
- technologie a vybavení
- jiná technika
- socio-ekonomický systém
- vztah s publikem

kulturní průmysl





Edmund "Ted" Snow Carpenter (1922-2011)



- Carpenter, E. & McLuhan, M. (1956)
[The new languages.](#)
Chicago Review. 10(1)
pp. 46-52



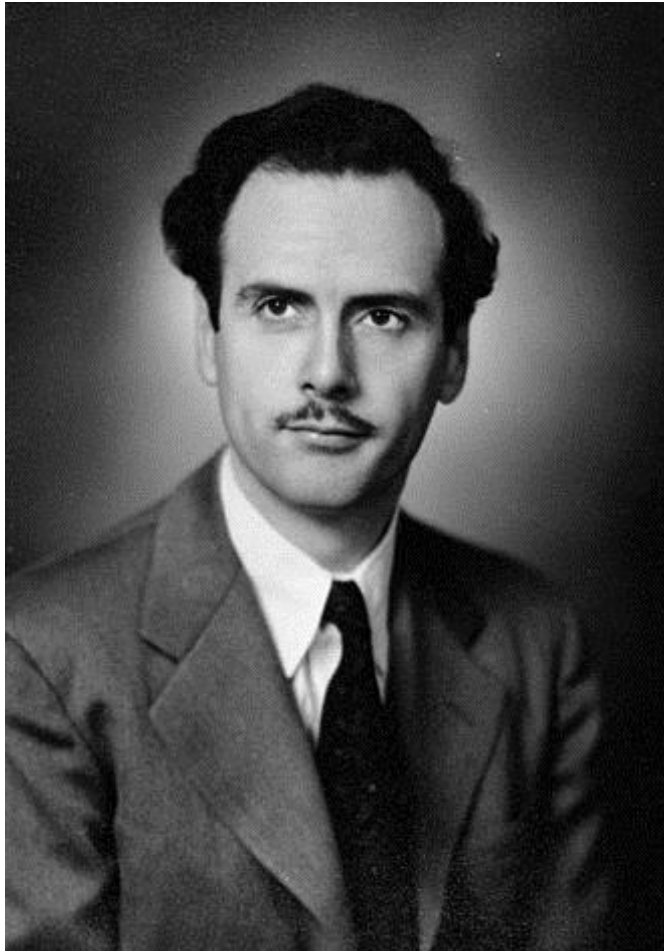
Chat for Google

The screenshot displays the Google Chat interface. The main chat window is titled 'Mayer Klamath' and shows a conversation:

- Me: Can you change the color of the room on the left hand image? (2 min)
- Me: Which file are you talking about? (2 min)
- Mayer Klamath: Do you have some time for a quick video chat? (5 min)
- Me: Sure. Call me with Hangouts? (2 min)
- Mayer Klamath: OK. (Just now)

The contact list on the right is titled 'Chat' and shows the following contacts:

- Matt Serich (Set your status here)
- Mayer Klamath
- Ryan Saron (Sunshine, plz)
- Andy Filette
- Chris Talibrini (~f,.,,1:3)
- Alex P. Noir
- Carrie Washington (Heellloo, California)
- Adrian Dailey
- Ivan Baxter



- “Každá technologie je rozšíření člověka”

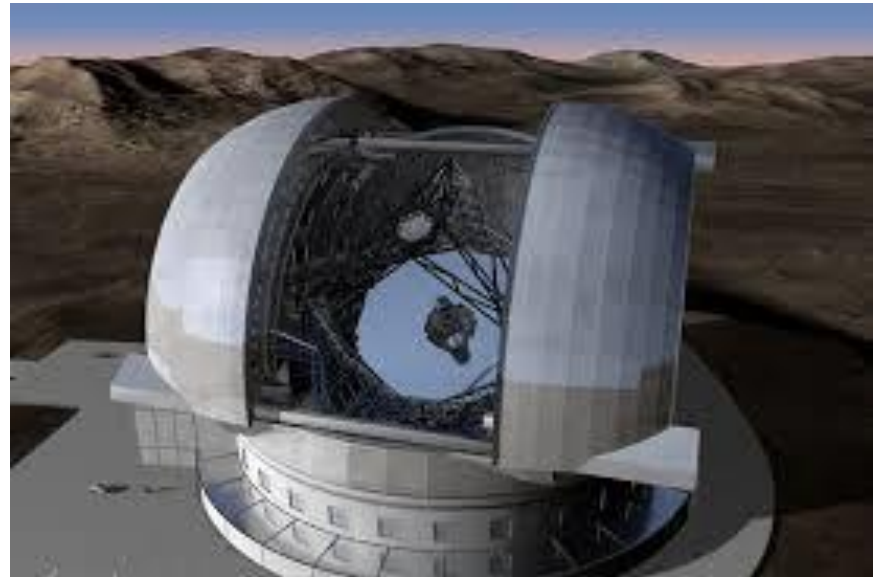
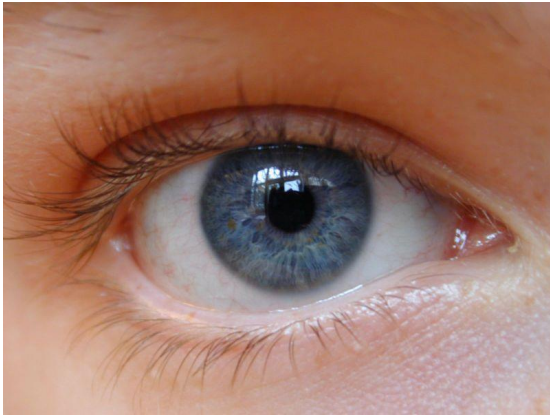
Šaty - Rozšíření kůže



Telefon - Rozšíření ucha



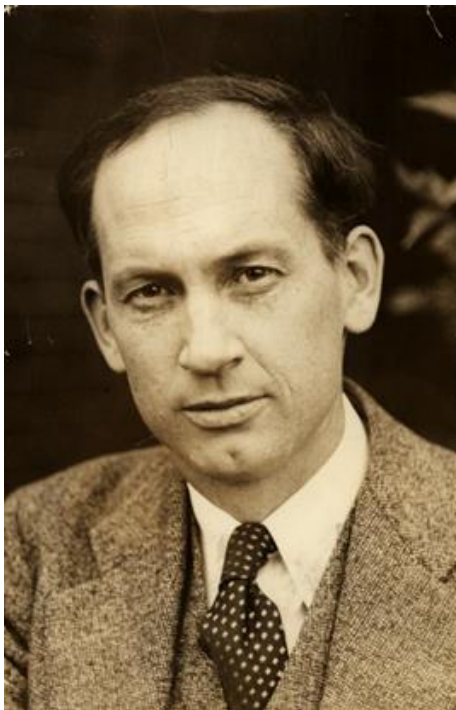
Atd...



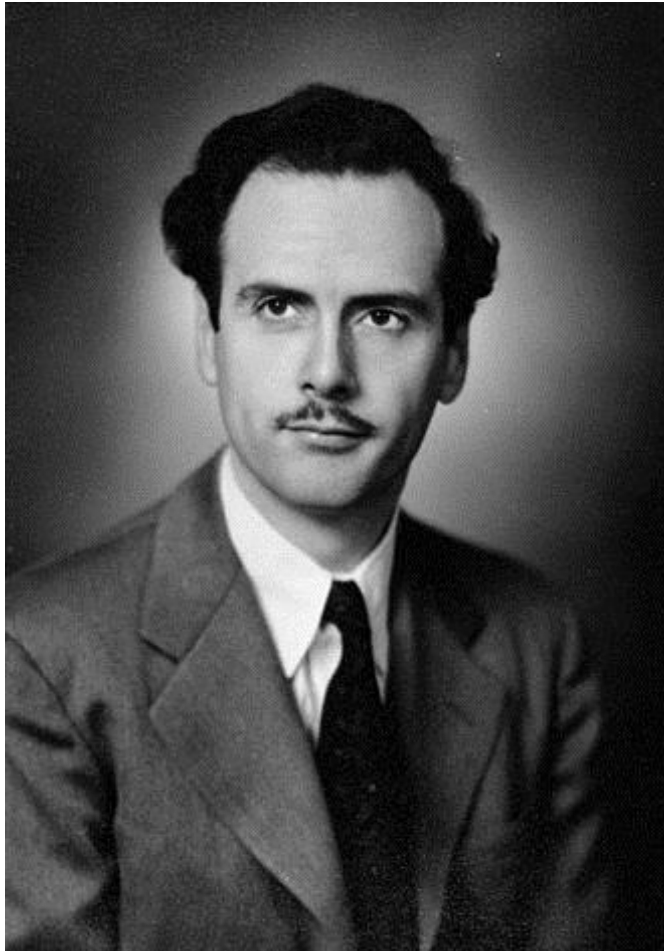
Kultura



Harold Innis (1894-1952)



- zrod nové civilizace



- “*médium je sdělení*”

(The medium is the message)

- TVAR – pozadí - Gestalttheorie (Edgard Rubin (1896-1951))
- **Příčina a důsledek**
- Lance Strate:
http://projects.chass.utoronto.ca/mcluhan-studies/v1_iss3/1_3art8.htm
- **David Giles: *Psychologie médií***. Přel. Helena Šolcová, Grada, Praha, 2012, 185 s.

Umberto Eco (* 1932-2016)



- Forma sdělení je skutečný obsah sdělení
 - Kód je sdělení (srov. Sapir-Wolf)
 - Kanál je sdělení
- *

Zákon medií

- **4 Otázky:**
- **Zvětšení (rozšíření)**
- **Zastarávání (zavírání)** - začátek estetiky
- **Obnova**
- **Převrácení**

Rozšiřuje

Zavírá

Vlivy-účinky

- **1. etapa:** „propaganda, manipulace, ecc...“
- **2. etapa:** např. *Two Step Flow of communication* (Media Opinion leader, jeho sociální skupina=*opinion follower*), srv.: Lazarsfeld, Berelson e Gaudet - *The people's Choice. How the Voter Makes up his mind in a Presidential Campaign*, [1944](#)
- **3. etapa: Newsmaking, Agenda setting** -teorie o nastolování agendy (se zabývá vlivem [masových médií](#) na publikum. Média podle této teorie svým výběrem zpráv a témat neovlivňují přímo názory lidí (neříkají lidem, co si mají myslet), ale mají významnou úlohu při určování toho, o čem se mluví, o čem lidé přemýšlejí a jaká témata jsou vnímána publikem jako důležitá), **Spirála mlčení** (lidé mají [strach](#) být se svými názory v [izolaci](#)), **Kultivační teorie** (říká, že [televizní](#) vysílání vytváří uzavřený [symbolický](#) svět a je-li jedinec dlouhodobě vystaven jeho vlivu, pozměňují se ("kultivují") jeho představy o světě a oslabuje se jeho smysl pro [skutečnost](#)),
- **4. etapa: Vyjednávání**

pokr.

- **Konkrétní medium**
- **kontext, ve kterém se používá**
- **diferenciace veřejnosti**
- **aktivní role příjemce**

pokr.

- okamžité
- krátkodobý
- střednědobý
- dlouhodobý

Denis Mc Quail

- *Mass Communication Theory*
- **Účinky: časový**
(krátkodobý-
dlouhodobý)
- **Lidské kontroly**
(záměrný- neúmyslný)



Media a lidská mysl

- Svět symbolů
- Mentální prostor (Forma myšlení)

Media a vnímání

- TVAR – pozadí
- vizuální kultura
- akustická kultura

Tvar- pozadí



M. McLuhan (*Understanding Media*):

Horká media



chladná média



Horká a chladná média

Horké medium

- rozšíření jednoho smyslu - vysoké rozlišení - velké množství dat
- malý prostor pro aktivní zapojení
- vylučuje
- posiluje specializaci a fragmentaci
- potlačuje povědomí, aby vyvolal účinky
- nabízí stručný, ale intenzivní zážitek
- snaží se zajmout pozornost diváka

chladné médium

- vyvážené zapojení všech smyslů - nízké množství dat
- vysoká účast smyslů
- vše objímá
- posiluje zobecnění a upevňování
- zahrnuje vědomí a posiluje vnímání
- nabízí dlouhý zážitek, ale méně intenzivní
- vyžaduje vědomou volnou pozornost

Klasifikace kultur (teorie komunikace)

vizuální kultura



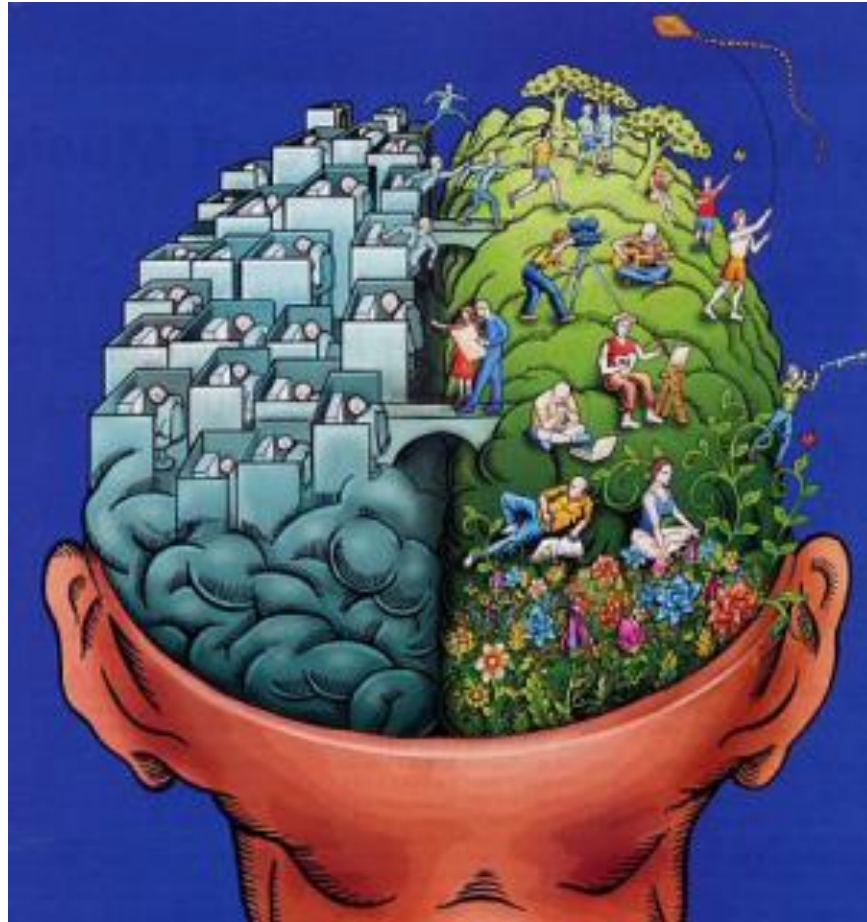
akustická kultura



MozeK



mozek



Mozek

levá hemisféra

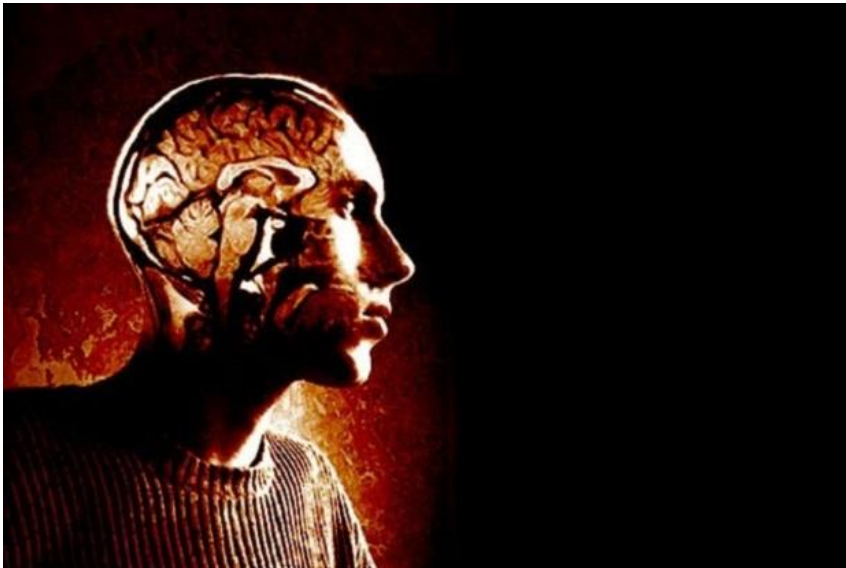
- slovní projev
- matematika – logika
- lineární – detailní
- sekvenční
- kontrolující
- intelektuální
- dominance
- pozemský
- aktivní
- analytický
- čtení, psaní

pravá hemisféra

- hudba – prostor
- holismus
- umělecký – symbolický
- simultánní
- citový
- intuitivní – tvůrčí
- submisivita
- spirituální
- receptivní
- syntetický
- mimika

Místo závěru

determinismus



svoboda

