

Estetický soud

Úvod do uměnovědných studií

Krása jako objektivní vlastnost

- ▶ **Platón (427 – 347 př. Kr.)**
 - ▶ idea dobra a krásy
 - ▶ mimesis
- ▶ **Aristoteles (384 – 322 př. Kr.)**
 - ▶ Pozitivní mimesis
 - ▶ Uvolnění citů, Katarze (očista duše)
- ▶ **Středověk**
 - ▶ sv. Augustin – unitas multiplex
 - ▶ sv. Tomáš Akvinský – integritas, harmonia, claritas

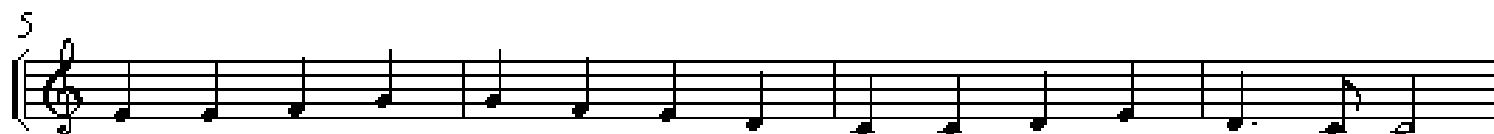
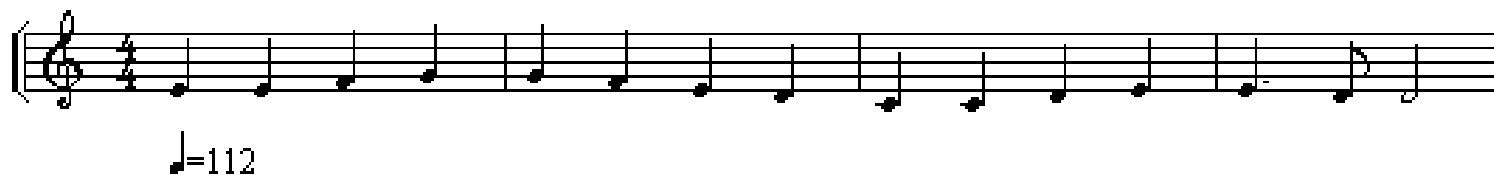
Co na to Kant? – a co Vy?



Co na to Kant? – a co Vy?



Co na to Kant? – a co Vy?



Novověk

- ▶ René Descartes (1596 – 1650)

- ▶ Immanuel Kant (1724 – 1804)

- ▶ Kritika čistého rozumu

- ▶ Regulativní ideje:

- nesmrtelná duše
 - svoboda
 - nekonečno, resp. Bůh

- ▶ Kritika praktického rozumu

- ▶ Základy metafyziky mravů

- ▶ „*Jednej tak, jako by se maxima tvého jednání měla na základě tvé vůle stát obecným přírodním zákonem.*“

- ▶ Kritika soudnosti (1790)

DUŠEVNÍ MOHUTNOSTI
ROZUM

VŮLE

SOUDNOST (CIT)

Estetický vnímání – I. Kant

- ▶ Účelnost
- ▶ Hra představivosti a rozvažování
- ▶ Pocity libosti



Estetický postoj – I. Kant

- ▶ **Nezainteresovaná (nezaujatá) libost:**

- ▶ Účelnost (bez účelu) – forma
- ▶ Vnímání (a svobodná hra mysli)
- ▶ Pocity (nezaujaté) libosti
- ▶ (Estetický) soud – krásno



Estetický soud – I. Kant

- ▶ ES je nezávislý na rozumu
- ▶ ES je jedinečný, nelze jej dále zobecnit
- ▶ ES nehodnotí „věc samu“ ale její formu



Upřesnění

- ▶ Krása samostatná
- ▶ Krása adherentní

- ▶ Kant: „skrytá technika přírody“
 - ▶ V umění: formální účelnost
 - ▶ V přírodě: objektivní účelnost

- ▶ Kant: krásna je ve vnímajícím subjektu ne v samotném objektu (...a proto stačí i imaginace)

- ▶ Kant: vkusový soud = subjektivní s univerzální platností

Výhrady ke Kantově teorii

- ▶ **Přílišný subjektivismus**
 - ▶ Nelze vyloučit poznávací schopnosti
- ▶ **Přílišný formalismus**
 - ▶ Obsah není esteticky bezhodnotný
 - ▶ Neexistuje úplná bezzájmovost (E. Husserl):
 - ▶ Minimálně zájem vnímat
 - ▶ Emocionální přitažlivost
- ▶ **Izolacionismus**
 - ▶ Problematika autonomie estetického soudu
 - ▶ Kontext (a tedy i etické hodnocení) hraje svou roli (L. N. Tolstoj)
- ▶ **Elitismus, sociální diferenciacce**
 - ▶ Pierre Bourdieu



Estetická funkce



Úvod do uměnovědných studií

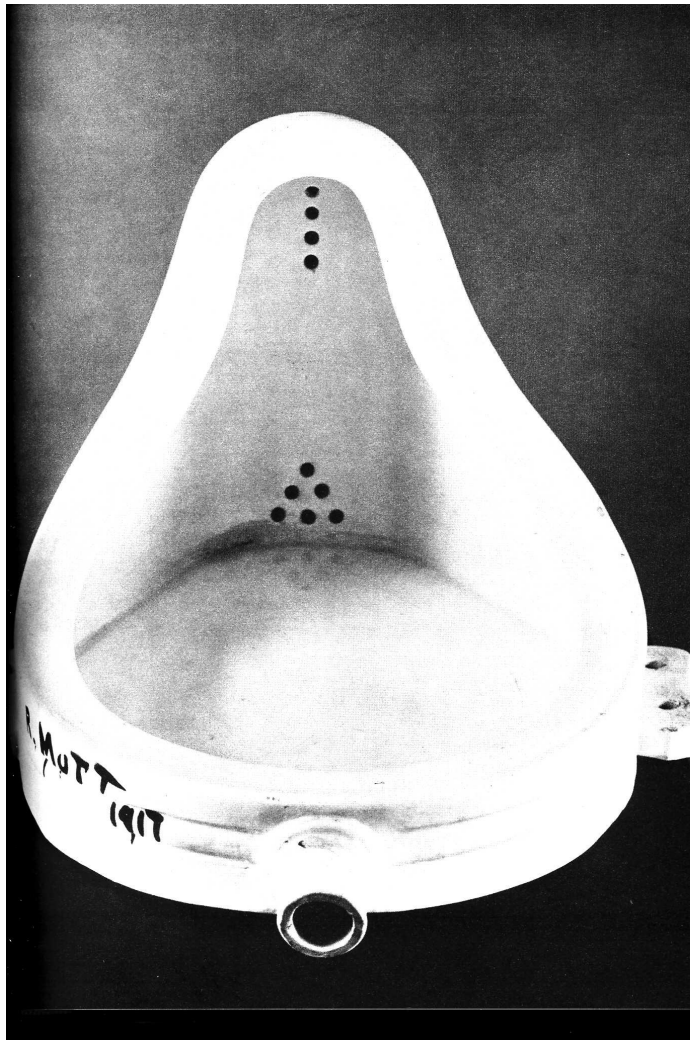
Je to estetický objekt?



Je to estetický objekt?



Je to estetický objekt?



Estetická funkce

- ▶ Zavedení pojmu estetická funkce
- ▶ Funkce – relace
- ▶ Jan Mukařovský (1891-1975)
 - ▶ Estetická funkce, norma a hodnota jako sociální fakty (in: Studie I., Brno 2000)

Estetická funkce (Mukařovský)

▶ 3 základní rysy estetické funkce:

- Maximální upoutání pozornosti na daný předmět
(jeho vydělení, izolace z okolí)
- Libost (*bezúčelná, samoučelná*), kterou vyvolává
- Schopnost (*autonomně, nezávisle*) suplovat funkce jiné, kterých předmět vývojem pozbyl

„izolace“ – „samoučel“ – „autonomie“



Estetická funkce (Mukařovský)

- ▶ EF není reálná vlastnost předmětu, ale projevuje se pouze v jistém společenském kontextu
- ▶ EF se mění v čase, prostoru i podle sociálního útvaru
- ▶ EF není úplně v moci individua
- ▶ Stabilizace EF je záležitostí kolektivní a je výsledkem vztahu mezi lidským kolektivem a světem

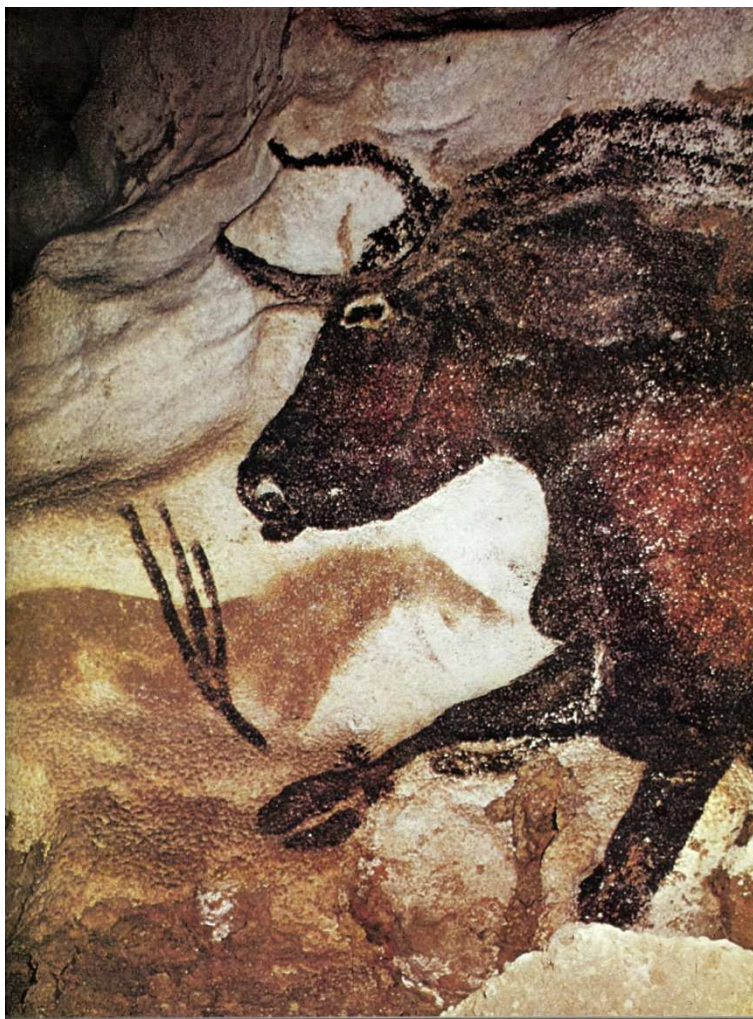


Kontinuum funkcí

- ▶ umění vs. mimoestetické funkce – viz příští přednáška
- ▶ jevy mimo umění – směřující do oblasti umění:
 - ▶ film, fotografie, umělecké řemeslo, zahradnictví
- ▶ náboženský kult – umění má často v náboženském kultu integrující roli
 - ▶ v náboženském umění existují dominantní funkce dvě
 - ▶ f. náboženská činí z f. estetické prostředek své realizace
- ▶ přírodní krásno – EF je tu vnesena zvnějšku

Estetická autonomie

Úvod do uměnovědných studií



Fragment skalních maleb z jeskyně Lescaux (Francie)

Pravěké „jeskynní umění“



Estetická autonomie

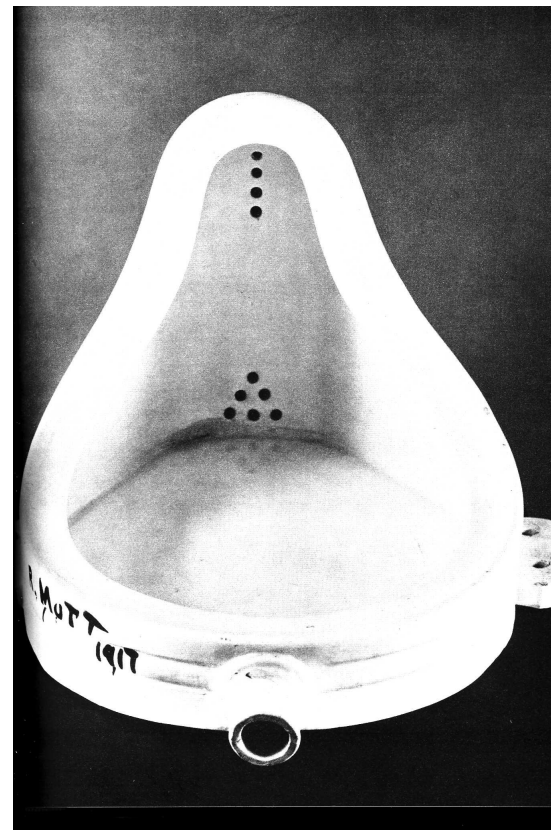
- ▶ Kant (Kritika soudnosti, 1790) – autonomie soudnosti (k čistému a praktickému rozumu)
 - ▶ F. Schiller (Dopisy o estetické výchově lidstva, 1795) – umění jako svobodná hra, která je prostorem společenské svobody
- ▶ Gombrich (Příběh umění) – Zlom v tradici: emancipace estetické funkce umění – vyvázání ze sociálních kontextů
- ▶ Ready-mades (Duchamp)



Ready-made



Marcel Duchamp, *Kolo z bicyklu*, 1913



Marcel Duchamp, *Fontána*, 1917



Umění

Úvod do uměnovědných studií

Umění – variabilita pojmu

- ▶ τεχνη [techné] (řec.)
 - ▶ Ars (lat.) – arte – the art – l'arte
 - ▶ Die Kunst, sztuka (pol.)
-
- ▶ 1. zručnost, dovednost, řemeslo
 - ▶ 2. krásné umění, „Umění“



Definice umění

- ▶ umění jako **soubor** uměleckých **děl**
(Volek: Základy obecné teorie umění, 1968: 25)
- ▶ jednota **činností a výtvorů**, jež nabývají v konkrétním historickém a společenském kontextu dominantní estetické funkce
(Chvatík: Strukturální estetika, 2001: 90)
- ▶ umění jako **společenská instituce**, zahrnující díla, aktéry i aktivity



Pojem umění (a kýče)

- ▶ **Deskriptivní pojem** – definice typu „umění je to, co lidé (určitá skupina v určitém čase) za umění považují“
- ▶ **Hodnotový pojem** – působí apelativně či dokonce imperativně, normativní charakter – výraz ideálů
 - ▶ pro mnohé znamená „špatné umění“ nepodařené umění a tedy žádné umění
 - ▶ protějškem kýč, podvod
- ▶ **Kýč** (T. Kulka, Umění a kýč, 1994)
 - ▶ 1. Zobrazení objektů a témat, které se obecně považují za krásné
 - ▶ 2. Snadná identifikovatelnost
 - ▶ 3. Substantivně neobohacují subjektivní asociace



Historická a společenská proměnlivost pojmu umění

- ▶ možnost ztráty charakteru „krásného umění“
 - ▶ řečnictví
- ▶ opačný „vzestup“ do sféry umění
 - ▶ fotografie,
 - ▶ populární hudba



Umělecká funkce

▶ Umění

- ▶ Jan Mukařovský: Umění, in: Studie I., Brno 2000, s. 185-207
- ▶ převaha estetické funkce, autonomní znak
- ▶ „průhlednost“ estetické funkce, jež dovoluje vystoupit některým mimoestetickým funkcím
- ▶ optimální je podle Mukařovského polární napětí „mezi převahou funkce estetické a oné z mimoestetických funkcí, která se v daném díle uplatňuje nejintenzivněji“
- ▶ přesuny v sestavě funkcí během existence díla – přesun dominantní funkce



Mimoestetické funkce

- ▶ Architektura: estetická vs. praktická funkce
- ▶ Literatura: estetická vs. sdělovací funkce
- ▶ Tanec: estetická vs. pohyb – hygiena / vs. náboženská funkce
- ▶ Malířství a sochařství: estetická vs. sdělovací funkce
- ▶ ...někdy EF druhotná – mapa, plakát, apod.



Přechody v umění

- ▶ J. Volek rozlišuje přechody extenzivní a intenzivní:
 - ▶ Extenzivní – postupné
 - ▶ tzv. přechod do mimo-umění
 - ▶ postupná ztráta estetické či umělecké funkce vyvážena nárůstem funkce jiné
 - ▶ Intenzivní – skokové
 - ▶ tzv. přechod do ne-umění
 - ▶ ztráta estetické funkce není vyvážena nárůstem funkce jiné (přechod do ne-umění)



Hodnota umění

▶ Esteticismus

- ▶ Hodnota díla je dána (nezaujatou) libostí, které dílo přináší.

▶ Expresivismus

- ▶ Hodnota díla spočívá v tom, že vyjadřuje emoce a vyvolává je.

▶ Kognitivismus

- ▶ Hodnota díla je v tom, že je zdrojem poznání.



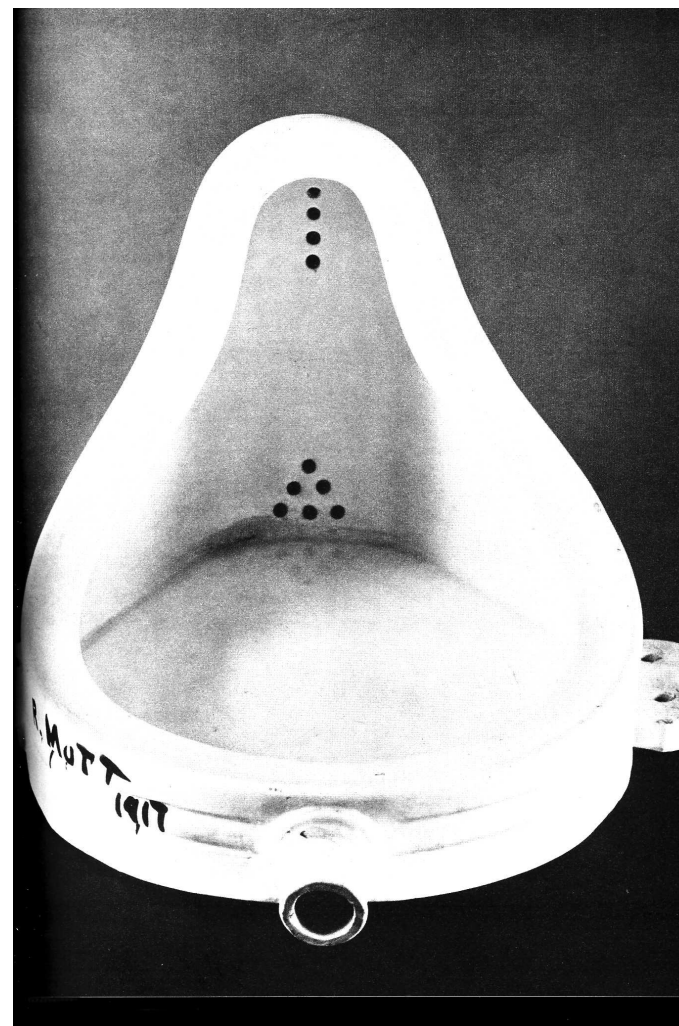
Hodnota umění (viz také Umělecká kritika)

- ▶ Krása
- ▶ Být o něčem
- ▶ Pravdivost
- ▶ Emocionalita
- ▶ Pokrokovost
- ▶ ...

Krásá



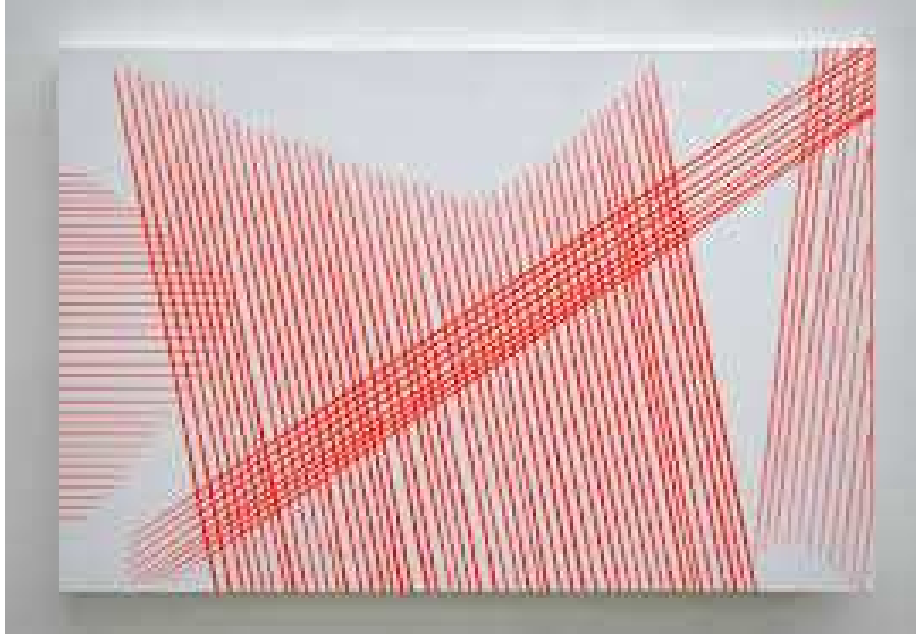
Být o něčem



Pravdivost



Emocionalita



Pokrokovost

