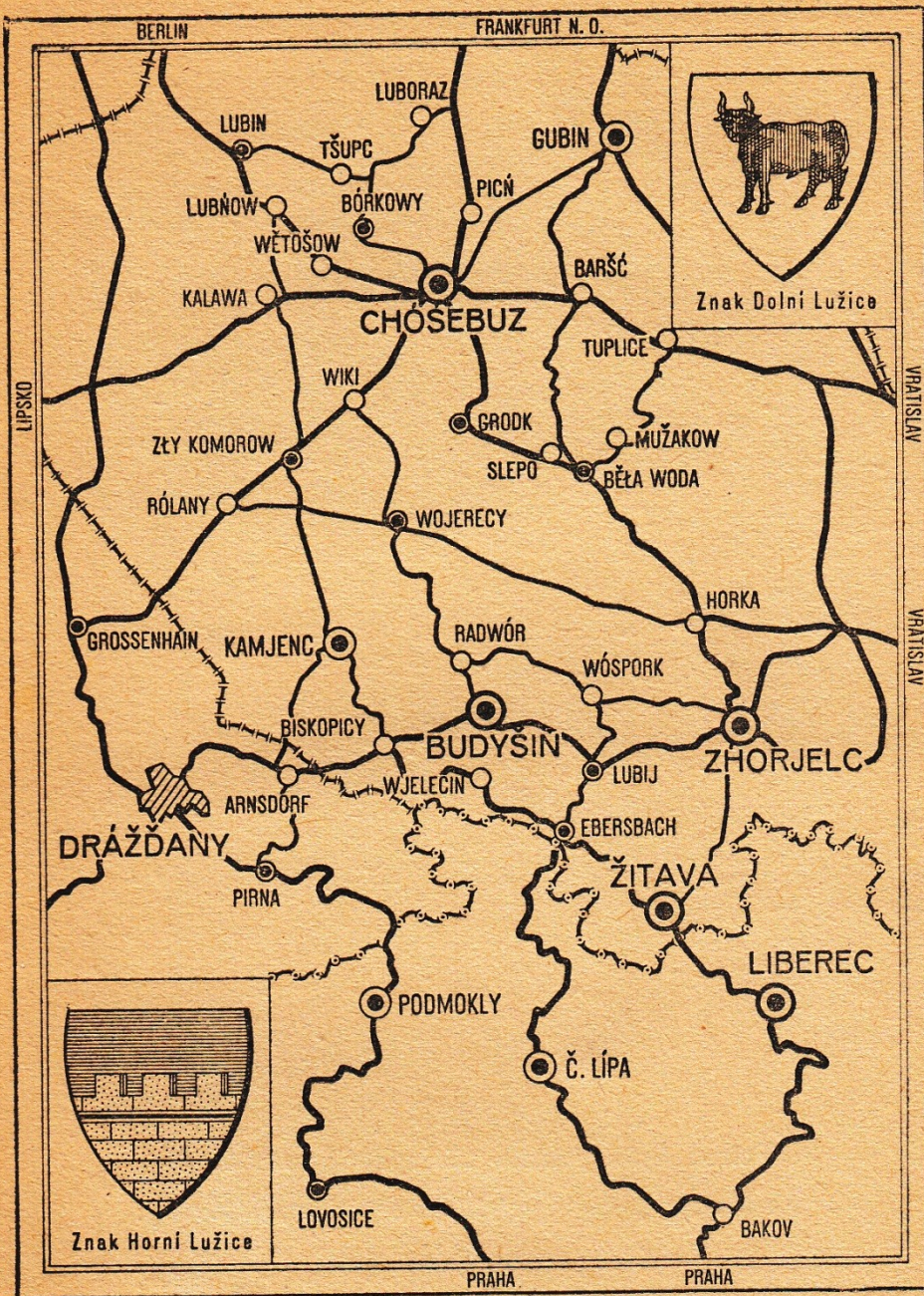


Lužice

Lidová kultura

Zaměstnání, lidový dům, oděv



Železniční doprava v Lužici

Lužice – přírodní podmínky

- Historická země v povodí Lužické Nisy (Zaháň) a horní Sprévy. Na jihu Lužické hory, většina území rovinatá, úrodná (Budyšín), chudá Mužakovská hola (písek, vřesoviště, borovicové lesy, těžba uhlí), Blóta (sz od Chotěbuzi k Lubinu) lesnatá oblast říční sítě a kanály (lodní doprava), turistika (Lědy-Lehde)
- Od 1990 součást Saska a Braniborska

Úrodná krajina Horní Lužice u Chróscíc





Chróścicy, celkový pohled



Vesnický dům

- Sídla – silnicový a návesní typ, štítová orientace domu
- Horní Lužice – stavebně vyspělý dům (hrázděné nebo zděné stavby, patrové s podstávkou), několik staveb kolem dvora
- Dolní Lužice, Mužakovská hola – archaické formy (roubené stavby, jednodům)

Konstrukce domu

- Hrázděný dům (*tykovane khěže*) – dřevěná kostra, různá výplň
- Roubený dům (*bolovane khěže*)
- Zděný dům – od 19. století
- Dispozice domu – chlěvní typ (*jstwa*, síň s černou kuchyní, komora–chlév přístup se síně. Na Dolní Lužici komůrka v průčelí domu – přístup zvenku i z jizby

10.

Wobr. 10. „Dymnske“ we W6slinku.

8



Wobydlenje rużiskich Serbow.

113



Wobr. 8. Twarjenje w Bórkowach.



Obr. 26. Na zápraží chaty v dolnolužických Blatech.

Selský statek v Chróscících čp.1 (1806)











Řešení okenních otvorů a vstupních dveří

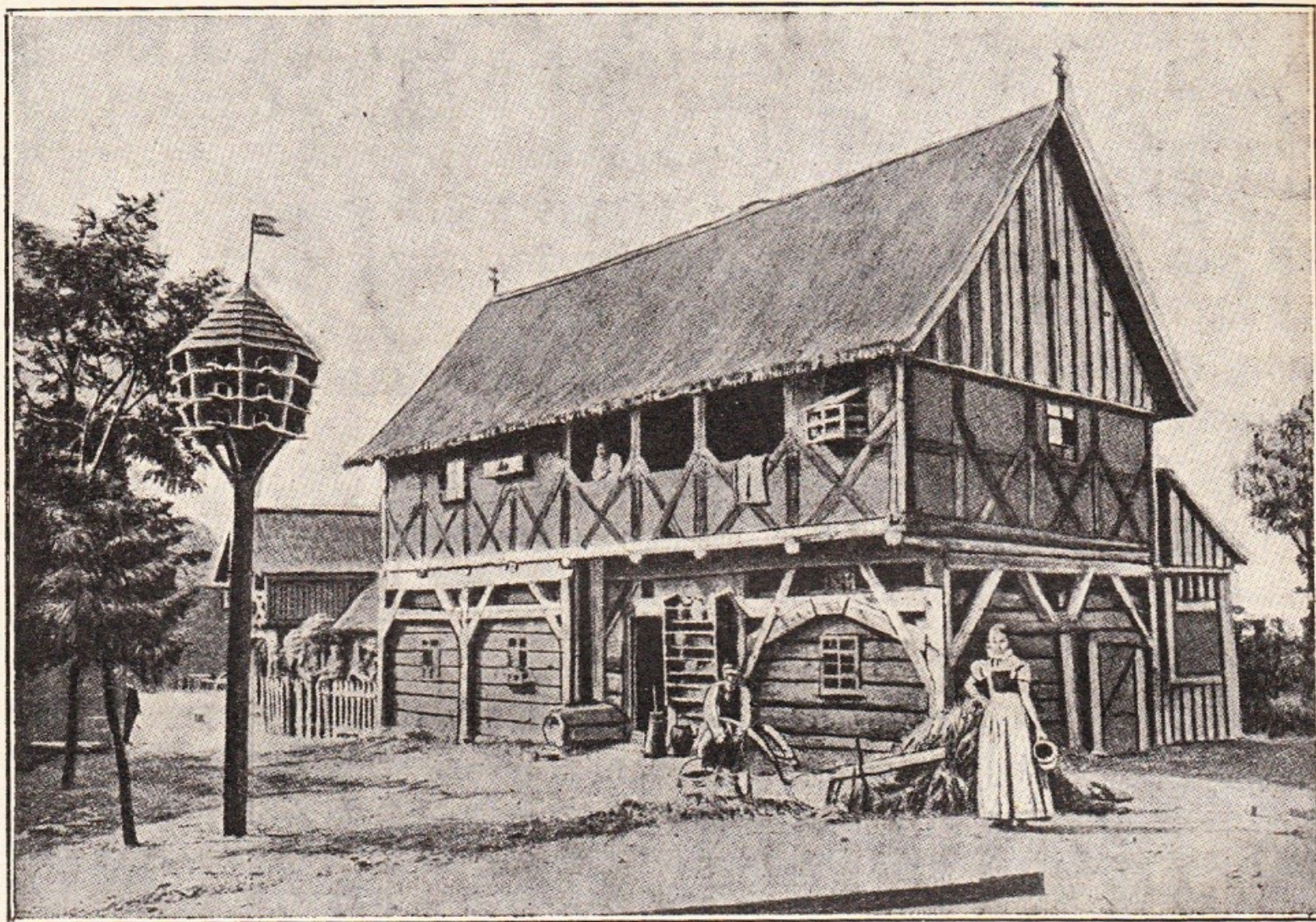






Vertikální členění

- Většinou přízemní dům
- Na Horní Lužici patrové stavby (horny stol) s tzv. podstávkou (Umgebinde) – přístěnný sloup + pásy (v rozích) + vaznice (nesený trám)
- Od 18. stol. Estetická funkce na úkor tektonické – vzniká slepá arkáda kolem roubené jizby, ale i kolem celého domu
- Nejstarší doklady ze 16. stol. (B. Schier)



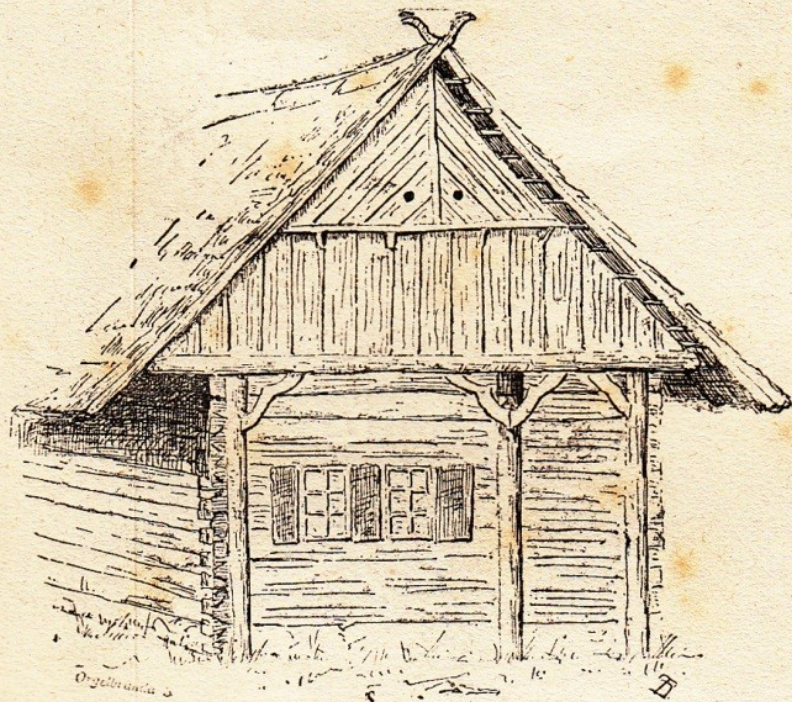
Ryc. 35. Dom mieszkalny w Ralbicach. Górne Łużyce.

Vertikální členění

- Zánik podstávky v 2. pol. 19. stol. Po vyzdění přízemí domu
- Rozšíření i na českém a polském (slezském) území – euroregion Nisa
- Česká podstávka – u přízemního domu nese krov

Výzdoba domu

- Patrový dům měl krytou pavlač, které umožňovala komunikaci mezi komorami – ozdobné bednění (i nad chlévem)
- Rohatiny (*kičiny*) – překřížené ostřešnice vyřezané do podoby zvířecí, ptačí, hadí hlavy – funkce ochranná
- V českých zemích zanikly, doloženy jen ikonografické doklady (Velislavova bible)



Wobr. 11. Swisle khěže z Chmjelna (Delnja Ł.).

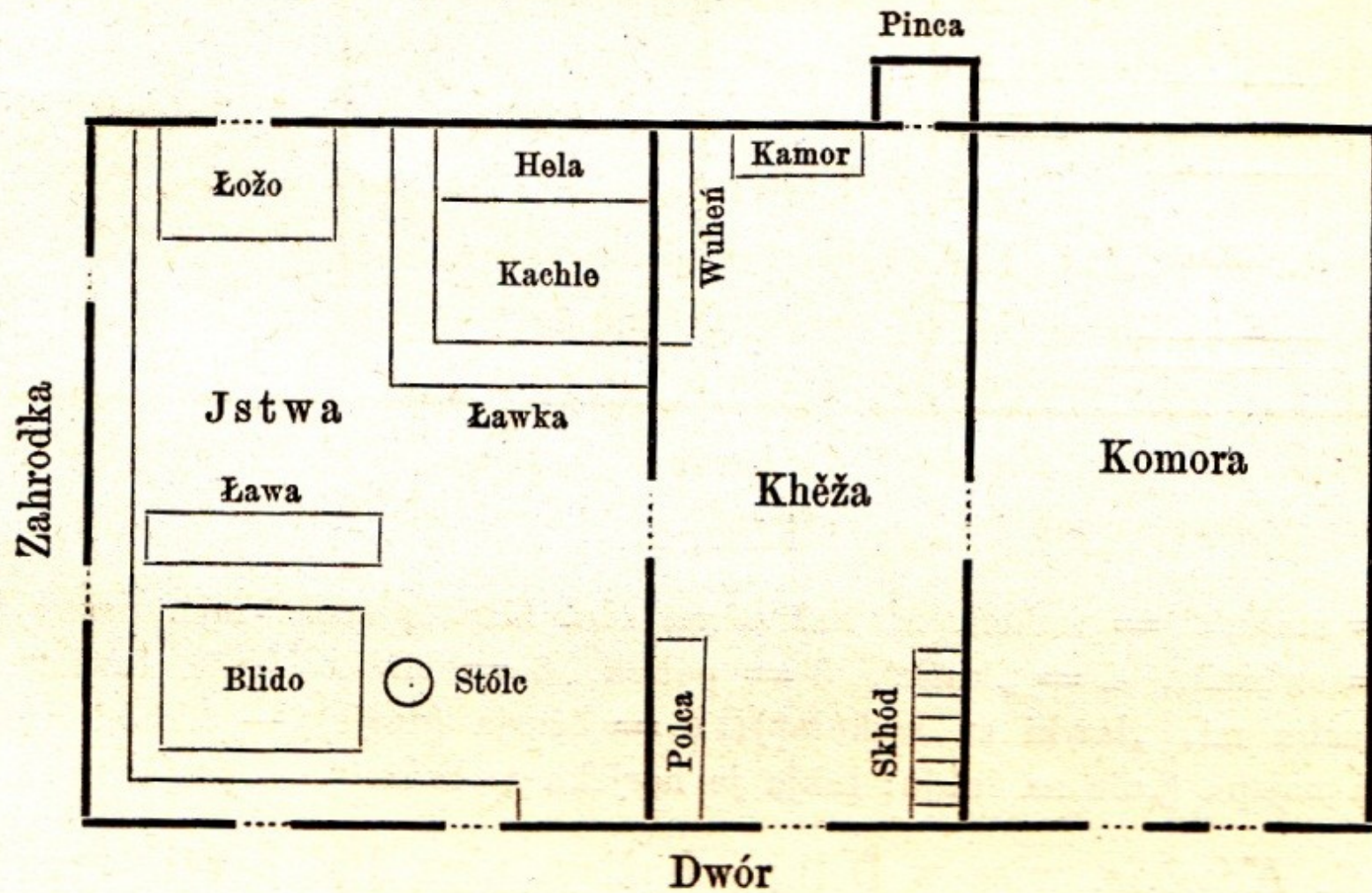
swislemi (jenož raz namakach jako debjenku na wjeršku třechi w katholskich Sernjanach mały, drjewjany křiž) — hdyž na-
přečiwo temu při delnjoserbskich twarjenjach bywa nad swislemi
prawidłownje debjenka na wjeršku třechi, *kičina* (hl. wobr. 12), ale
stoł pobrachuje (jenož jako wuwzaće nadeńdžech stoł w Chmjelnje).



Wobr. 12. Kičiny.

Interiér domu

- Diagonální princip – topeniště (kachlová kamna) proti stolovému koutu (*blido* - stůl, lavice)
- Vnější systém vytápění (černá kuchyně), otevřené ohniště, v jizbě krbeček
- Pec (*pjekarna*)– mimo dům na dvoře, v zahradě
- Nábytek – postel s nebesy (ložo, postol), malovaný nábytek



Wobr. 5.



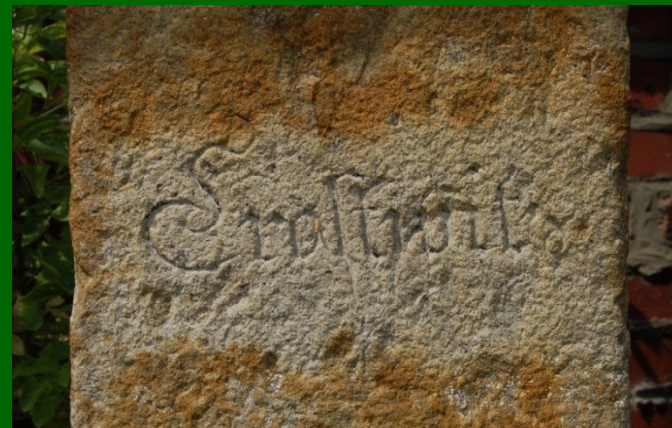
Sakrální památky (katolické obce)



Sakrální památky



Kamenný rozcestník (1839)



Katolický hřbitov v Chrósčicích



Hřbitov v Ralbicích (individuální hroby)



Modernizace lidového domu

- 20. století, zejména po kolektivizaci
- Muzea v přírodě: 1) Markersdorf (Horní Lužice); 2) Slepó (Mužakovská hola); 3) Lědy u Lubnova (Blota)



100 lět Domowina
100 Jahre Domowina

1912
2012

IX. mjezynarodny folklorny festiwal
Internationales Folklorefestival

"LAZICA/LAUSITZ 2011"
07.07. - 10.07.2011
in Chroskicach / in Chroschwitz
www.schulz-festspiele-lausitz.de





Chrósčice – současná výstavba



Agrární tradice – Muzeum Markersdorf









Pec na chleba v zahradě



Obytný dům a jeho vybavení



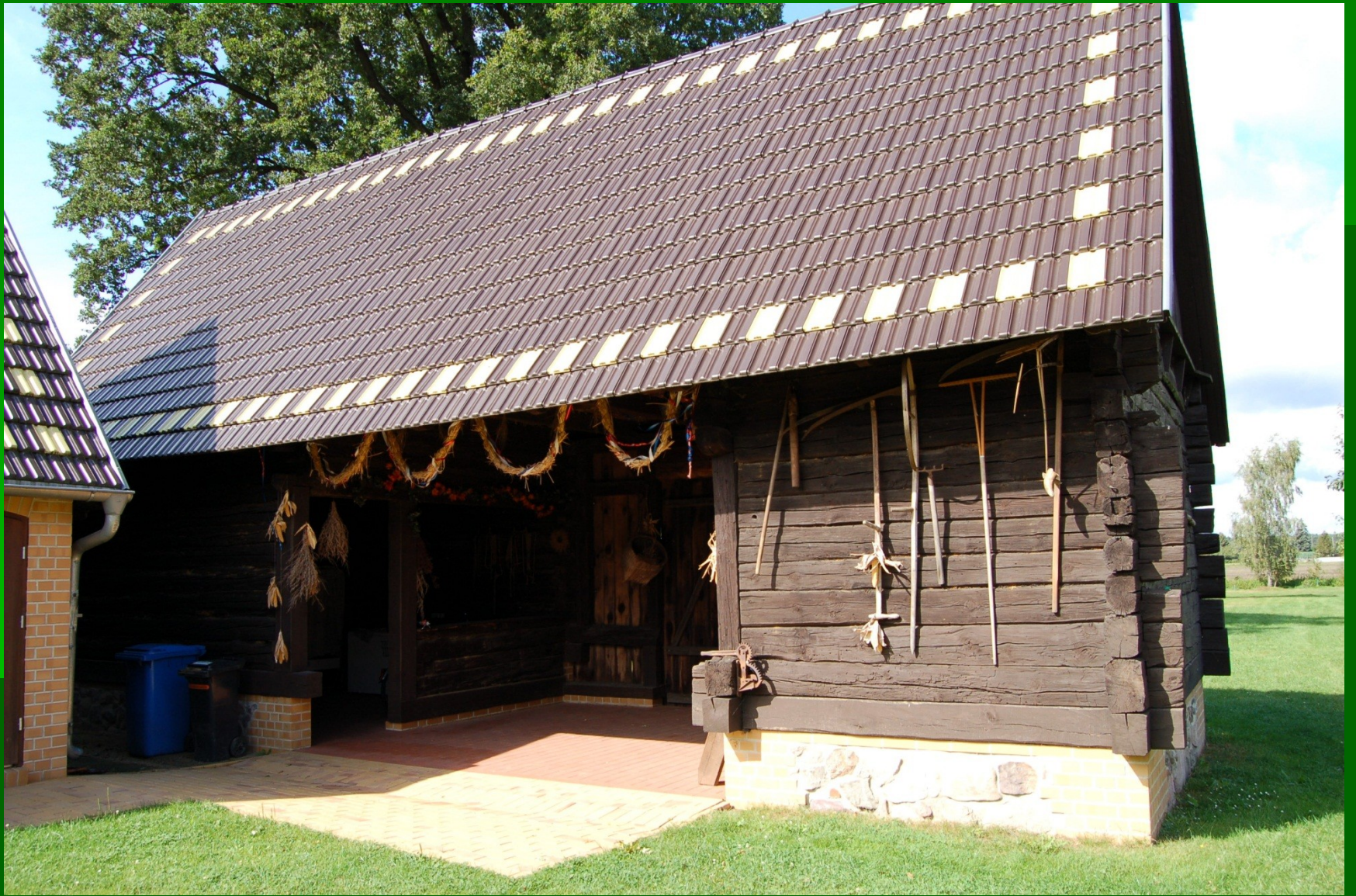




Rowno u Slepá – oblast Mužakovská hola rodný dům Hanso Nepila (1766–1856)









Hospodářské příslušenství statku



Literatura

- Adolf Černý: Wobydlenje Łužiskich Serbow. Budyšin 1889.
- Adolf Černý: *Lužice a Lužičtí Srbové*. Praha 1911.
- Adam Fischer: *Etnografija Slowianska II. Lužyczanie*. Lvov - Varšava 1932.