

# Jak studovat město?

## Kapitoly z urbánních dějin

- Studium dějin měst v Evropě, pojmosloví
- **Prameny dějin měst – typologie, kritika a zdroje; ikonografie města**
- Hlavní etapy vývoje městské sítě v Českých zemích v evropském kontextu
- Typologie měst – hlavní typy městských sídel
- Urbanistika a územní plánování, zónování města, hlavní elementy městské krajiny; zrození „historického jádra“ a péče o „městskou krajinu“
- 2 exkurze (archiv a výzkum v terénu)
- Materiály v IS, kontakt zůstává **chodejovska@mzk.cz**

Staré mapy

# Terminologie

- Stará mapa = archivní dokument; mapa, jejíž mapový obsah již neodpovídá realitě (není aktuální)
- historická mapa = tematická mapa s historickým obsahem (rekonstrukční mapa); výsledek práce historika

# Členění map

- podle vnějších znaků  
rukopisné x tištěné
- podle obsahu  
obecně geografické (topografické, přehledné)  
x tematické
- podle původce  
soukromé x úřední dílo
- podle měřítka a zobrazeného území  
velkých měřítek – do 1:10.000  
středních měřítek – 1:10.000 – 1:200.000  
malých měřítek
- **mapy jako historické prameny kartografické:  
individuální a srovnávací**

# Srovnávací historické prameny kartografické

(Müllerova mapa Čech/Moravy)

Mapový portál VÚGTK: <http://mapy.vugtk.cz/muller/index.php?rs=2>

I. vojenské mapování

Laboratoř geoinformatiky UJEP: <http://oldmaps.geolab.cz>

II. vojenské mapování

Laboratoř geoinformatiky UJEP: <http://oldmaps.geolab.cz>; [mapy.cz](http://mapy.cz)

stabilní katastr

Geoportál ČUZK / Ústřední archiv zeměměřictví a katastru:  
<http://geoportal.cuzk.cz>; <http://archivnimapy.cuzk.cz>

III. vojenské mapování

<http://www.chartae-antiquae.cz/cs/mapsets/>

# Müllerova mapa Čech, Moravy

<http://mapy.vugtk.cz>

Mapový portál - Mapserver - Mozilla Firefox

Soubor Úpravy Zobrazení Historie Záložky Nástroje nápověda

Mapový portál - Müllerova mapa Čech x Mapový portál - Mapserver x +

mapy.vugtk.cz/mapserver\_old/index.php

Nejnavštěvovanější Jak začít Přehled zpráv

**Vrstvy - rastrové mapy**

- Müllerova mapa Čech
- Müllerova mapa Moravy
- Speciální mapy III. v.m.
- SMO 5 - 1. vydání

**Vrstvy - vektorové mapy**


- Hranice České republiky
- Obce České republiky

**Souřadnice v S-JTSK**

X = 1140043  
Y = 693421

**Měřítko mapy**

0 2500 5000 7500 10000 m



CIRCULUS BECHINENSIS

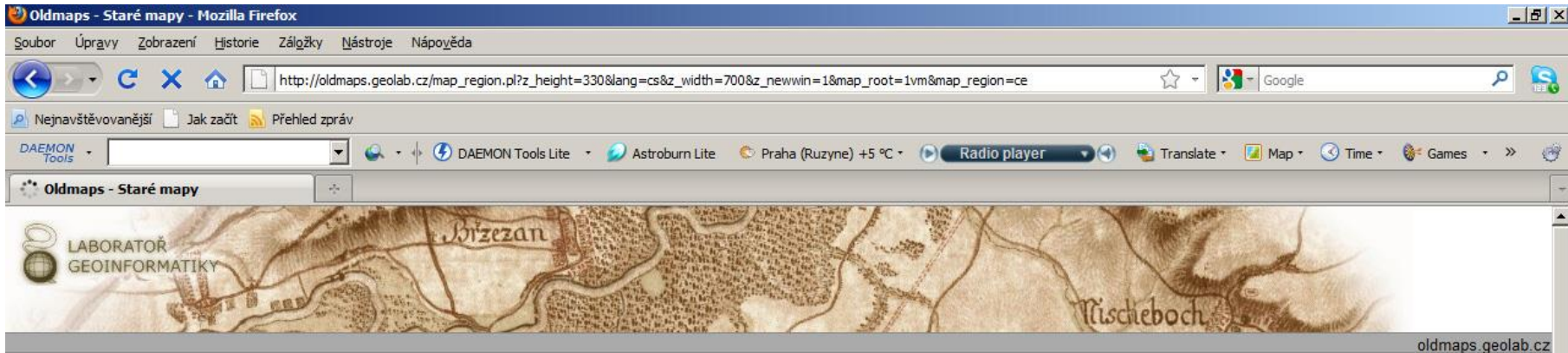
© VÚGTK, v. v. i., 2010 © Historický ústav AV ČR, v. v. i., 2010

Aktualizováno: 9. září 2010 | Webmaster | © 2008 - 2010, VÚGTK, v.v.i.



# Laboratoř geoinformatiky Univerzity J. E. Purkyně v Ústí nad Labem (GEOLAB)

<http://oldmaps.geolab.cz> – I. a II. vojenské mapování



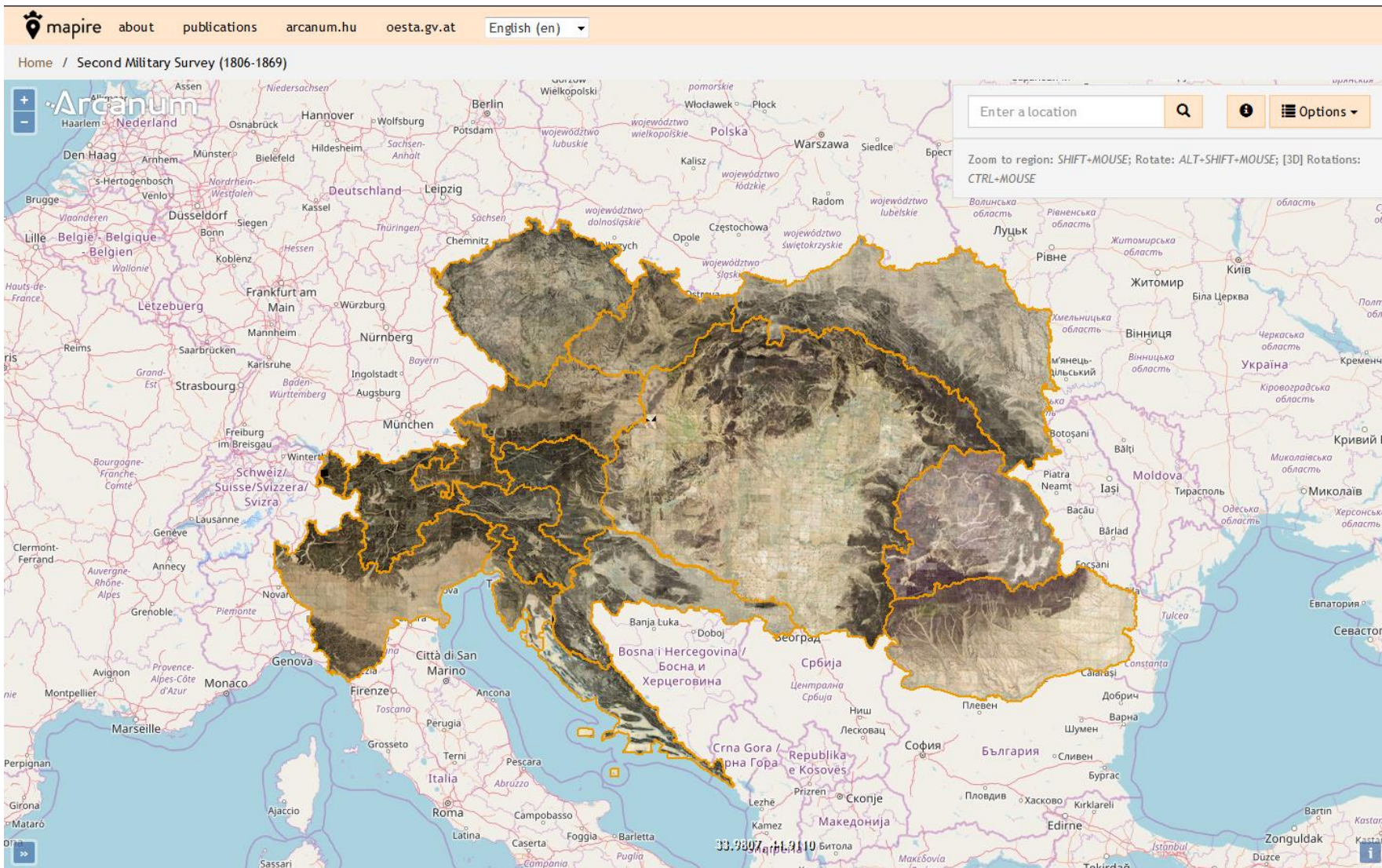
## I. vojenské (josefské) mapování - Čechy

- Hlavní menu
- I. vojenské mapování
- II. vojenské mapování
- III. vojenské mapování
- Müllerovo mapování
- Stabilní katastr
- Odkazy
- Nastavení
- Hlavní strana
- Deutsch
- English
- 000000





# Společnost Arcanum Budapest - mapire.eu : I. a II. vojenské mapování celé Habsburské monarchie







# Mapy Ústředního archivu zeměměřictví a katastru

<http://archivnimapy.cuzk.cz/> (<http://archivnimapy.cuzk.cz/uazk/pohledy/archiv.html>)

Stabilní katastr: [http://archivnimapy.cuzk.cz/info/text\\_co.html](http://archivnimapy.cuzk.cz/info/text_co.html)

The screenshot shows a web browser window with the address bar containing [archivnimapy.cuzk.cz/uazk/pohledy/archiv.html](http://archivnimapy.cuzk.cz/uazk/pohledy/archiv.html). The page has a search bar with the text 'např. Dobruška' and a 'Hledat' button. Below the search bar are tabs for 'Uložit kompozici', 'Další archiválie', and 'Další aplikace'. The main content area is titled 'Info' and contains the following sections:

- Informace o dostupných archiváliích**

Aplikace Archivní mapy slouží k rychlému vyhledání digitalizovaných mapových archiválií pomocí navigační mapy. Kromě map Ústředního archivu zeměměřictví a katastru (ÚAZK) zpřístupňuje aplikace i indikační skici stabilního katastru, které jsou uloženy v Národním archivu v Praze, v Moravském zemském archivu v Brně a v Zemském archivu v Opavě. Všem těmto archivům za spolupráci děkujeme.

Podkladovou navigační mapu je možné volit v podobě mapy nebo ortofota. Pro efektivnější práci a pro získání dalších informací je možné ji doplnit o další volitelné překryvné vrstvy, jako jsou klady listů různých historických mapování našeho území, obraz georeferencovaných a spojených císařských povinných otisků (tam, kde je k dispozici), při větším přiblížení o obraz současné katastrální mapy nebo mapy pozemkového katastru, o názvy ulic apod.

Kliknutím do navigační mapy se objeví mapy různých druhů a měřítek, které dané místo a jeho okolí zobrazují. Jedná se o tyto mapové archivní soubory:
- Stabilní katastr**
- Císařské povinné otisky map stabilního katastru**

Jsou kmenovým fondem Ústředního archivu zeměměřictví a katastru a patří mezi jeho nejžádanější a nejvyužívanější archiválie. Každé katastrální území stabilního katastru je zobrazeno na několika mapových listech nejednotných rozměrů. V navigační mapě aplikace je možné jako volitelnou překryvnou vrstvu zobrazit hranice katastrálních území stabilního katastru. Pokud není pro určité katastrální území císařský povinný otisk



At the bottom of the page, there is a footer with the text 'ÚSTŘEDNÍ ARCHIV ZEMĚMĚŘICTVÍ A KATASTRU (ÚAZK)' on the left, 'Důležité odkazy' in the middle, and 'Info 11.9.2017' on the right.

# PŘEDPIS KE KRESBĚ KATASTRÁLNÍCH PLÁNŮ

## Druhy kultur.

|                  |                  |                                |                              |                                 |                             |   |                                  |                             |                                       |                                   |
|------------------|------------------|--------------------------------|------------------------------|---------------------------------|-----------------------------|---|----------------------------------|-----------------------------|---------------------------------------|-----------------------------------|
| Okrasné zahrady. | Ovocné zahrady.  | Zelniškové zahrady.            | Vinoce.                      | Chmelnice.                      | Pěstování kávina.           | Pěstování bavlníkových rostlin (Matiina). | Pěstování tabáku.                | Suché louky.                | Mokré louky.                          | Louky s ovocnými stromy.          |
|                  |                  |                                |                              |                                 |                             |   |                                  |                             |                                       |                                   |
| Pastviny.        | Obecní pastviny. | Močály.                        | Močály s rákosovým porostem. | Pole (role).                    | Kopanina nebo dočasný úhor. | Pole (role) s ovocnými stromy.            | Pole (role) s olivami.           | Pole (role) s vinnou révou. | Pole (role) se stromy a vinnou révou. | Rýžová pole.                      |
| W                | GW               |                                |                              |                                 |                             |   |                                  |                             |                                       |                                   |
| Křoviny.         | Anglické parky.  | Listnaté lesy (podle vzrůstu). |                              | Jezera, rybníky, řeky a potoky. |                             |   | Jehličnaté lesy (podle vzrůstu). |                             | Smíšené lesy.                         | Mláži, remízky.                   |
|                  |                  |                                |                              |                                 |                             |   |                                  |                             |                                       |                                   |
| Kaštanové háje.  | Olivové háje.    | Pískovny a sěrkovny.           | Hliniště.                    |                                 |                             |   | Kaštanovník.                     | Morské saliny.              | Kamenolomy.                           | Neplodná půda, úhor a hole skály. |
|                  |                  |                                |                              |                                 |                             |   |                                  |                             |                                       |                                   |

### Budovy.

← Hostěly.    
 ■ Významné budovy.    
 ■ Zdravotní budovy (nospalní).    
 ■ Návratní budovy (rozbíjení spalni).    
 ■ Zdravotní.

### Obvyklá označení (mapové značky).

|  |  |  |   |  |   |
|--|--|--|---|--|---|
| <ul style="list-style-type: none"> <li>••••• Zemiště</li> <li>••••• Korytka</li> <li>••••• Okrasní</li> <li>••••• Chrást</li> <li>••••• Sádky</li> <li>••••• Sádky bez příkopů</li> <li>••••• Sádky s příkopem</li> <li>••••• Sádky bez příkopů</li> <li>••••• Hranice cest</li> <li>••••• Hranice pro souměry</li> <li>••••• Říční</li> </ul> | <ul style="list-style-type: none"> <li>••••• Živá ploty</li> <li>••••• Ploty</li> <li>••••• Ploty s kamennými sloupky</li> <li>••••• Zed.</li> <li>••••• Kamenné</li> <li>••••• Dřevinné</li> <li>••••• Dřevinné mosty s kamennými pilíři</li> <li>••••• Dřevinné mosty</li> <li>••••• Kamenné hráz.</li> <li>••••• Zemi (hlavní) hráz.</li> </ul> | <ul style="list-style-type: none"> <li>••••• Sádky příkop.</li> <li>••••• Sádky</li> <li>••••• Sádky zelen.</li> <li>••••• Sádky stábla, včelárna.</li> <li>••••• Sádky kamenných potrubí</li> <li>••••• Sádky dřevinných potrubí</li> <li>••••• Sádky moře.</li> <li>••••• Sádky kamenné</li> <li>••••• Sádky dřevinné</li> <li>••••• Sádky kopy.</li> <li>••••• Sádky hranicí značek.</li> </ul> | <ul style="list-style-type: none"> <li>••••• Kamenný</li> <li>••••• Dřevinný</li> <li>••••• Kamenný</li> <li>••••• Dřevinný</li> <li>••••• Kamenný</li> <li>••••• Dřevinný</li> <li>••••• Kamenný</li> <li>••••• Dřevinný</li> <li>••••• Kamenný</li> <li>••••• Dřevinný</li> <li>••••• Kamenný</li> <li>••••• Dřevinný</li> <li>••••• Kamenný</li> <li>••••• Dřevinný</li> </ul> | <ul style="list-style-type: none"> <li>••••• Dřevinné</li> <li>••••• Kamenné</li> <li>••••• Sádky řeky.</li> <li>••••• Sádky říční</li> <li>••••• Sádky říční</li> <li>••••• Sádky říční</li> <li>••••• Sádky říční</li> <li>••••• Sádky říční</li> <li>••••• Sádky říční</li> <li>••••• Sádky říční</li> <li>••••• Sádky říční</li> <li>••••• Sádky říční</li> <li>••••• Sádky říční</li> <li>••••• Sádky říční</li> <li>••••• Sádky říční</li> </ul> | <ul style="list-style-type: none"> <li>••••• Zábranka pro stromy</li> <li>••••• Hranice stromy</li> <li>••••• Sádky pro stromy</li> <li>••••• Sádky říční</li> <li>••••• Sádky říční</li> <li>••••• Sádky říční</li> <li>••••• Sádky říční</li> <li>••••• Sádky říční</li> <li>••••• Sádky říční</li> <li>••••• Sádky říční</li> <li>••••• Sádky říční</li> <li>••••• Sádky říční</li> <li>••••• Sádky říční</li> <li>••••• Sádky říční</li> <li>••••• Sádky říční</li> </ul> |
|--|--|--|---|--|---|

Pro půdorní měřítko.

### Popis.

Pro polohovní měřítko.

14 vřítka **OBECNÍ HRANICE.**

10 vřítka **Města, obce.**

6 vřítka **Jednotlivé budovy.**

6 vřítka *Pomístní názvy ...*

5 vřítka *Řeky a ostatní objekty.*

9 vřítka **OBECNÍ HRANICE.**

6 vřítka **Města, obce.**

3 vřítka **Jednotlivé budovy.**

3 vřítka *Pomístní názvy, bažiny, lesní porosty.*

1 vřítka *Řeky a ostatní objekty.*



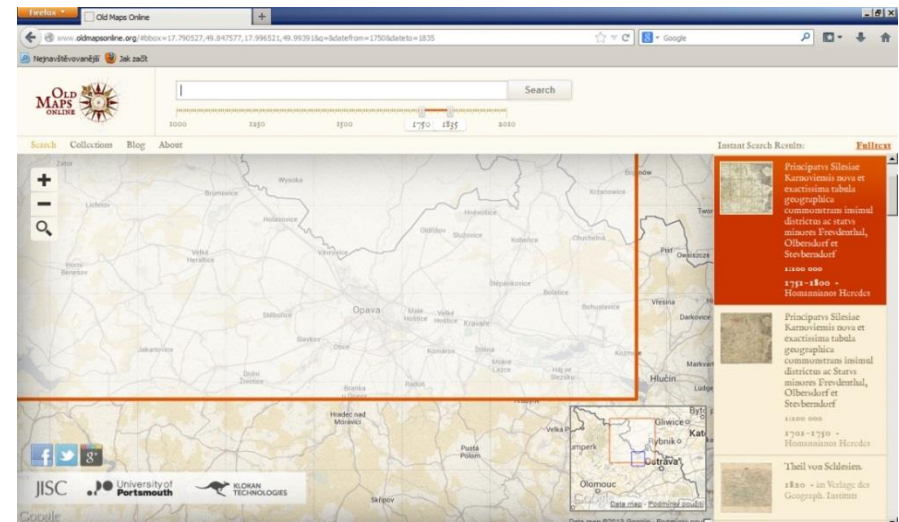
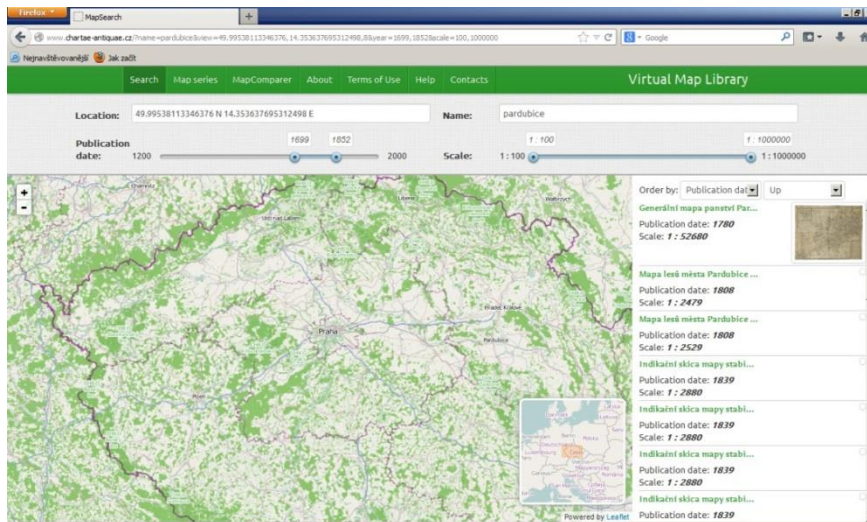


# Zdroje map on-line

- Mapové portály a servery
- Virtuální mapové sbírky

Chartae-antiquae.cz

Oldmapsonline.org





# Časoprostorové vyhledávání

The screenshot displays the Old Maps Online website interface. At the top, the search bar contains "Brno, Česko". A timeline slider is active, showing a date range from 1850 to 1900. The map view shows a detailed view of Brno, Czech Republic, with an orange box highlighting the city center. The search results on the right side of the page include:

- Gradkartenblatt**  
Morava (Česko) Gerstner, Eduard von  
1876 1876 1:25 000
- Gradkartenblatt**  
Brno-oblast (Česko) Gerstner, Eduard von  
1876 1876 1:25 000
- Situation[s]-Plan der königl. L...**  
Brno (Česko) Perna, M. C. Winkler's  
Buchhandlung 1879 1879
- Neuester Situations Plan der ...**  
Brno (Česko) Čermak, Jan Schiebl, I.  
Anton Nitsch 1851
- Brünner-Stadtplan**  
Brno (Česko) Friedr. Irrgang 1890-1914  
1890-1914
- Situations-Plan der königliche...**  
Brno (Česko) Doležal, Franz Fr. Karafiat  
1860 1860 1:14 500
- Neuester Situations Plan der ...**  
Brno (Česko) Fischer, Max Perna, M.  
Anton Nitsch 1870
- Plan der inneren Stadt Brünn**

Výsledek dotazu na plány Brna z let 1850-1900

# Pro vaši seminární práci

- Udělejte výřezy vašeho města (dnešního rozsahu katastru) z Müllerovy mapy, I. a II. vojenského mapování. Připravte je do Powerpointu (nebo Wordu).