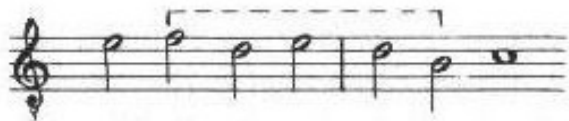
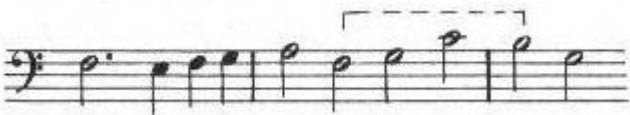


[73]

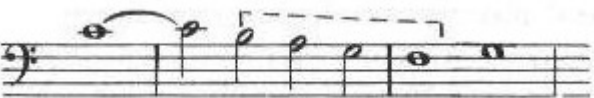
Několik příkladů z Josquinova žalmu „De profundis“



skryto změnou směru



skryto změnou směru



H je nenápadný průchod

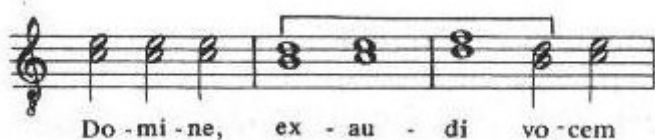


kvarta F-C je dostatečně výrazná  
(výraznější než zm. 5 H – F)

Podívejme se ale na místa jako toto:



Zde nemůže být o skrývání řeč. Stejně výrazná je zm. Kvinta v tomto dvouhlasém místě.



V „Missa De Beata Virgine“ lze najít stejně výrazné tritóny a zm. Kvinty:

Ky - - ri - - e Con - fi - te - - or u - num  
 in re - mis - si - o - - nem pec -  
 - nis Ma - - - - - tris.

Tato místa ale nebudeme používat za vzor pro naši práci, protože jsou dost vzácná. Při studiu Josquinových skladeb je však jasné, že jeho jazyk není jednoznačný. Právě v "Missa De Beata Virgine" je tolik nekrytých tritonů, že se zdá, jako by šlo o záměrné vybočení z obvyklé hudební řeči.

Nemůžeme udělat více, než váhavě vyslovit tuto domněnku. Neboť zbývá ještě hodně nejasného, a ani hudební věda si neví vždy rady. Jak se má třeba zpívat závěr „Christe“ z této mše? Zde soprán a bas ze čtyřhlasé sazby:

e - le - - i - son.  
 e - - lei - - - son.

Patří sem E nebo Es? V jednom případě leží výrazný triton v sopránu, podruhé v basu. Nebo se nakonec zpívalo lineárně e v sopránu proti Es v basu?

Přidržíme se následujících pravidel:

1. Skrýt triton nebo nebo zmenšenou kvintu je převažující tendence.
2. Spíše bývá tolerována zmenšená kvinta, triton bývá pečlivě skryt.
3. Nanejvýš zřídka najdeme triton s pouhým jedním vmezeřeným tónem (např *F-G-H*)  
 Vposlední ukázce bylo takové místo v sopránu. Spíš se najde zmenšená kvinta s jedním mezitónem. Zde může být kritický interval skryt rytmem:

[75]



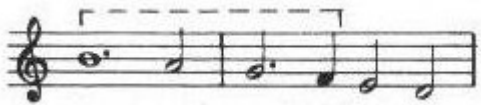
4. Oba intervaly lze najít vyplněné sekundovými kroky.

5. Kritické intervaly lze skrýt:

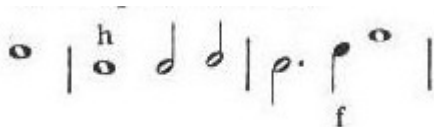
a) změnou směru melodické linie



b) jeden z obou (kritických) tónů je disponován krátce



c) jeden nebo oba tóny jsou nevýrazné body melodie



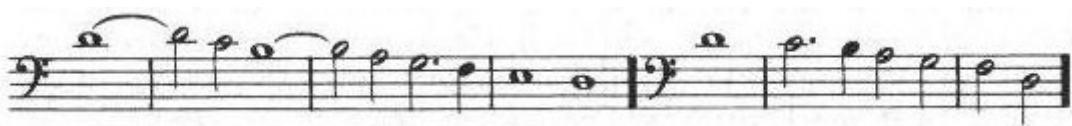
6. Výrazné tritony nebo zmenšené kvinty jsou častěji ve vícehlasých místech (nikoli v jednoduše dvouhlasé sazbě), protože tam melodické nápadnosti mohou být zjemněny zvukovým propojením.

7. Není vyloučené, že některé nápadné tritony jsou Josquinem záměrně disponovány ve službě výrazu jednotlivých míst nebo skladeb, tedy ve jménu výrazové (řečové) variability (viz k tomu kapitoly „Volnost“ a Josquin jako moderní výrazový hudebník).

Úloha 4:

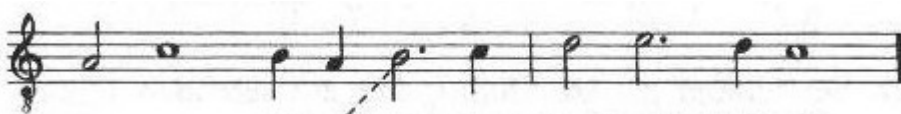
a) Prohlídka dosud napsaných příkladů, pokud se vyskytnou nápadné tritony, jejich oprava.

b) Jednohlasé cvičení: ve stupnicovém postupu „skrýt“ kritický interval. Model: Josquin - Missa De Beata Virgine:



c)

Předcházet kritickým intervalům v jednohlasém cvičení. Když bude použito *H*, vyhnout se *F* a obráceně. Model: Josquin Missa Pange lingua:



*H* je přízvučné, proto melodie nevystoupá až k *F*