

# Mgr. Susanna Z. H. Wagner, Ph.D.

## L'Italiano per storici dell'arte / Italština pro historiky umění

### SYLLABUS:

- 1- **I dati dell'opera d'arte**, la scheda tecnica / Inventární karta uměleckého díla
- 2- **I generi artistici**: il ritratto, il paesaggio.. / Umělecké žánry: portrét, krajina..
- 3- **Le tecniche**, forme e colori / Techniky, formy a barvy
- 4- **L'identificazione dei personaggi** / Identifikace postav
- 5- **La posizione delle figure** nel quadro / Pozice postav v obrazu
- 6- **La descrizione della scena** / Popsání scény
- 7- **Stili e periodi** / Styly a období
- 8- **L'architettura** / Architektura
- 9- **La scultura**/ Sochařství
- 10- **Attributi e modelli iconografici** / Atributy a ikonografické modely

## Il genere pittorico

7 Scrivi sotto ogni immagine il **genere pittorico** corrispondente.

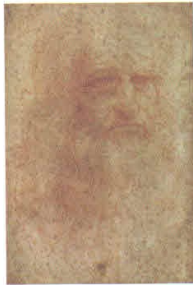
allegoria • natura morta • ritratto • scena sacra • autoritratto • paesaggio



1



4



2



3



6



5

### Le parole dell'arte

I **generi pittorici** sono delle categorie che classificano le opere d'arte in base ai loro soggetti; in pittura, i più importanti generi artistici sono: il *genere sacro*, *mitologico*, *storico*, *allegorico*; il *ritratto*, le *scene di genere* (cioè di vita quotidiana), il *paesaggio* e la *natura morta*.

I **generi artistici** invece comprendono i vari campi dell'arte: il genere letterario, musicale, cinematografico, fotografico, teatrale.

**L'allegoria** è un'immagine che volutamente nasconde un altro significato, molto diverso da quello che si vede.

## I GENERI PITTORICI / MALÍŘSKÉ ŽÁNRY

scena  
storica



ritratto



scena  
sacra



autoritratto



scena  
mitologica



nudo



scena  
letteraria



interno



scena  
allegorica



paesaggio



natura  
morta



marina



scena di  
genere



veduta



8 Guarda questi quadri, che cosa hanno in comune?

a il committente

b il genere pittorico

c l'artista



E 7-8

## Dimensioni, data e ubicazione

9 Leggi e rispondi alle domande.

La *Gioconda* è un dipinto a olio su tavola (77x53 cm) databile tra il 1503 e il 1515, conservato al Museo del Louvre a Parigi.

- 1 Su che cosa è dipinto il quadro la *Gioconda*? .....
- 2 Come? Con quale tecnica pittorica? .....
- 3 Quando? .....
- 4 Quanto è grande il quadro? .....
- 5 Dove si trova? .....

10 Scegli la risposta giusta.

**Che cosa significa...**

1 ... **tavola**? Che il quadro è stato dipinto:

- a su legno  
 b su tela

2 ... **databile**? Che il quadro è stato dipinto:

- a nel 1503 e 1515  
 b nel periodo di tempo fra il 1503 e il 1515

### ATTENZIONE

- 77x53 cm sono l'**altezza** e la **larghezza** cioè le **dimensioni** del quadro
- la **data** indica quando *esattamente* è stata fatta l'opera, l'anno preciso
- **databile** indica il periodo di tempo in cui *probabilmente* è stata fatta l'opera

### Le parole dell'arte

La **tecnica pittorica** è il modo che l'artista usa per realizzare un'opera figurativa.  
L'**opera figurativa** è un'opera con figure.

# I DATI DELL' OPERA D' ARTE – LA SCHEDE DELL'OPERA

## DIMENSIONI, DATA E UBICAZIONE

*La Gioconda* è un dipinto su tavola a olio (77 x 53 cm) databile tra il 1503 e il 1515, conservato al Museo del Louvre a Parigi.

- 1- **Su che cosa** è dipinto il quadro La Gioconda ? (Na čem)
- 2 – **Come** ? Con quale tecnica pittorica ? (Jakou technikou?)
- 3 – **Quando** ? (Kdy)
- 4 – **Quanto** è grande il quadro ? (Jak? )
- 5 – **Dove** si trova ? (Kde?)
- 6- **Con che cosa** dipinge il pittore? Dipinge con il pennello ? (Čím? )

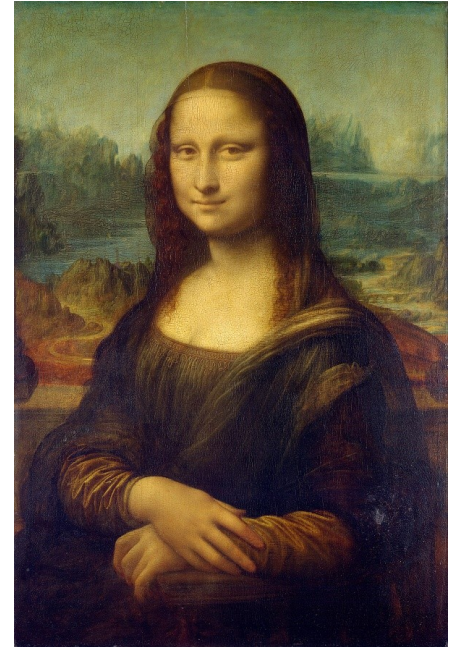
**Dipingere** – lo dipingo / malovat

Il quadro dipinto / malovaný obraz

**Il dipinto dipinto su tela** / obraz namalovaný na plátně

**Il pittore** / malíř

**Il pennello** / štětec



## I DATI DELL' OPERA D' ARTE – LA SCHEDA DELL'OPERA

**Conosci quest'opera d'arte ?**

1- Che cos'è ?

Un dipinto

2- Come si chiama?

La Gioconda

3-Chi è l'autore ?

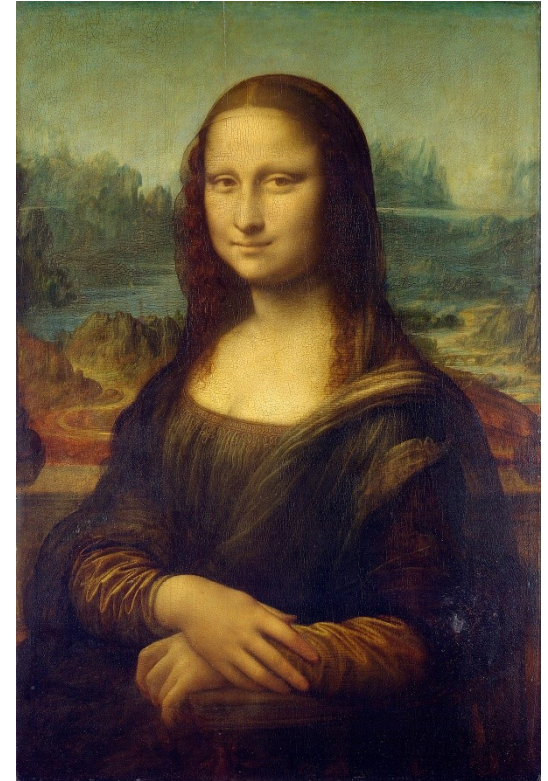
Leonardo Da Vinci

4- Dove si trova ?

Al Museo Louvre

5- E' un'opera figurativa o astratta?

Un'opera figurativa



## Le parole dell'arte

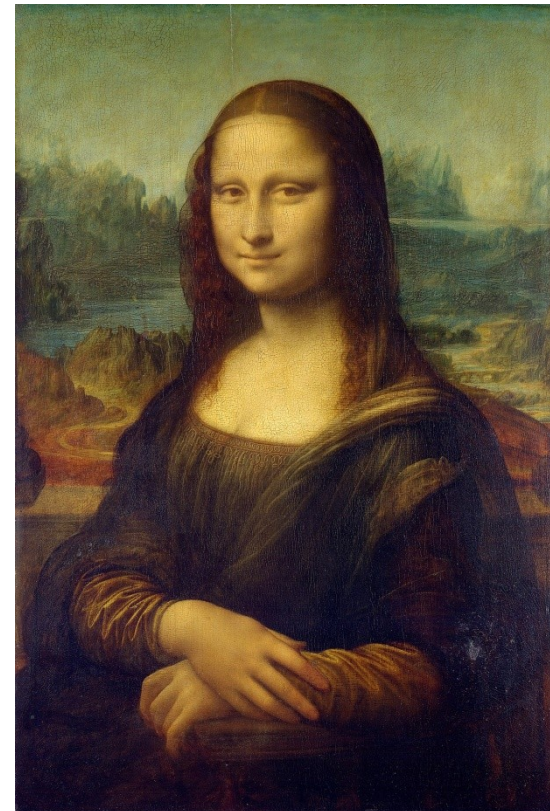
I **generi pittorici** sono delle categorie che classificano le opere d'arte in base ai loro soggetti; in pittura, i più importanti generi artistici sono: il *genere sacro*, *mitologico*, *storico*, *allegorico*; il *ritratto*, le *scene di genere* (cioè di vita quotidiana), il *paesaggio* e la *natura morta*.

I **generi artistici** invece comprendono i vari campi dell'arte: il genere letterario, musicale, cinematografico, fotografico, teatrale.

**L'allegoria** è un'immagine che volutamente nasconde un altro significato, molto diverso da quello che si vede.

5

Che cos'è ?



# I GENERI ARTISTICI / UMĚLECKÉ ŽÁNRY

L' allegoria

La natura morta

Il ritratto

L' autoritratto

La scena sacra

Il paesaggio

La veduta

Il genere sacro

Il genere mitologico

Il genere profano

Il genere allegorico

La scena di genere



**L'Amor sacro e Amor profano** è un dipinto a olio su tela (118 × 279 cm) di Tiziano, databile al 1515 circa e conservato nella Galleria Borghese di Roma.

A



E

B



F

C



G

D



H



## Přítomný čas

PRESENTE

se tvoří z infinitivu odtržením koncovky (-are, -ere, -ire) a přidáním koncovek:

u sloves 1. třídy		vzor <b>parlare</b> (mluvit)	
-o	-iamo	parlo	parliamo
-i	-ate	parli	parlate
-a	-ano	parla	parlano
u sloves 2. třídy		vzor <b>prendere</b> (vzít)	
-o	-iamo	prendo	prendiamo
-i	-ete	prendi	prendete
-e	-ono	prende	prendono
u sloves 3. třídy		vzor <b>partire</b> (odjet)	
-o	-iamo	parto	partiamo
-i	-ite	parti	partite
-e	-ono	parte	partono
nebo		vzor <b>capire</b> (rozumět, pochopit)	
-isco	-iamo	capisco	capiamo
-isci	-ite	capisci	capite
-isce	-iscono	capisce	capiscono

2

Non solo "fare"! Abbina le frasi della prima colonna ai verbi corrispondenti.

1 fare un quadro

a disegnare

2 fare una scultura

b creare, ideare, realizzare, eseguire

3 fare un disegno

c ritrarre

4 fare un ritratto

d dipingere

5 fare un'opera

e scolpire

3

Completa la coniugazione al presente indicativo dei seguenti verbi.

1 disegnare

2 eseguire

3 creare

4 ritrarre

5 realizzare

6 dipingere

io .....

.....

creo

.....

.....

.....

tu **disegni**

.....

.....

.....

.....

.....

lui .....

**esegue**

.....

.....

.....

.....

noi .....

.....

**ritraiamo**

.....

.....

.....

voi .....

.....

.....

.....

.....

**dipingete**

loro .....

.....

.....

.....

**realizzano**

.....

## ESERCIZIO

Completa la coniugazione al presente indicativo dei seguenti verbi.

Disegn – are (1.tř.)	Esegu – ire (3.)	Cre-are (1.)	Realizz-are (1.)	Diping-ere (2.)
Io disegn - o	Eseguo	Creo	Realizzo	Dipingo
Tu disegn - i				Diping-i
Lui disegn - a	Esegu – e	Cre- a	Realizz – a	Diping- e
Noi disegn - iamo				Diping-iamo
Voi disegn - ate	Esegu-ite	Crea-ate	Realizz-ate	Diping-ete
Loro disegn – ano	Esegu-ono	Cre-ano	Realizz-ano	Diping-ono

### PRONUNCIA

GHI (GI)

GHE (GE)

GI (DŽI)

GE (DŽE)

## Le parole dell'arte

**La tecnica pittorica** è il modo che l'artista usa per realizzare un'opera figurativa.  
**L'opera figurativa** è un'opera con figure.

Che cos'è ?

La pittura figurativa

Il figurativismo in pittura

Un quadro figurativo

Una figura

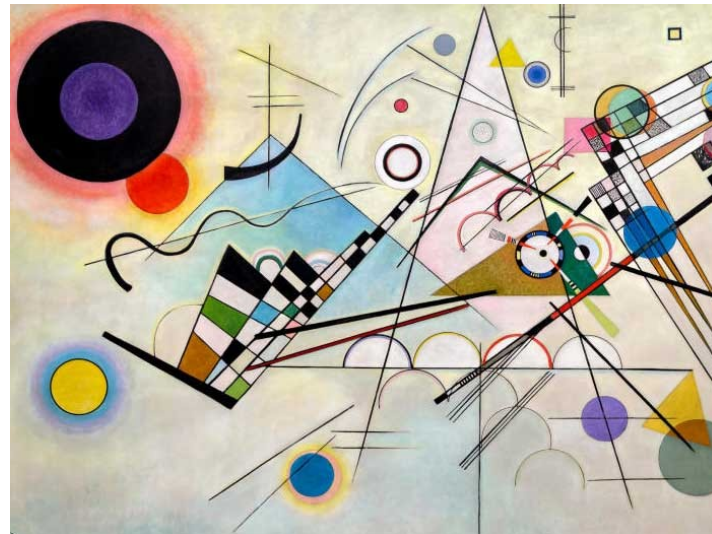


La pittura astratta

Un quadro astratto

L' astrattismo

Un' opera astratta



## ČLENY/ARTICOLI: Určitý

## Neurčitý nemá množné číslo

<b>Podstatné jméno začíná:</b> muž. rod <i>jedn.č.</i> na samohlásku A, E, I, O, U <b>ante</b>	<i>žen. r.</i> <b>l' uomo</b> <b>l' insegnante</b>	<i>žen. r.</i> <b>l' isola</b> <b>l' insegnante</b>	<i>muž. r.</i> <b>un uomo</b> <b>un insegnante</b>	<i>žen. r.</i> <b>un' isola</b> <b>un' insegnante</b>
			( <i>muž. r.</i> un - začíná samohláskou)	( <i>žen. r.</i> una /un' - začíná samohláskou)
<b>podstatné jméno začíná:</b> muž. r. <i>mn. č.</i> na samohlásku <i>jedn.č.</i> - na s + souhl. či z	<i>žen. r.</i> <b>gli uomini</b> <b>gli insegnanti</b>	<i>žen. r.</i> <b>le isole</b> <b>le insegnanti</b>	<i>muž. r.</i> - -	<i>žen. r.</i> - -
	<b>lo studente</b>	<b>la studentessa</b>	<b>uno studente</b>	<b>una studentessa</b>
<i>jedn.č.</i> muž. r. gn, ps, pn, x			( <i>muž.r.</i> začíná s + souhláska)	
			<b>uno gnocco</b>	
			( <i>muž.r.</i> začíná gn)	
<i>mn.č.</i>	<b>gli studenti</b>	<b>le studentesse</b>	-	-
<i>jedn.č.</i> na souhlásku <i>j.č.</i>	<b>il quadro</b>	<b>la pittura</b>	<b>un quadro</b>	<b>una pittura</b>
<i>mn.č.</i>	<b>i quadri</b>	<b>le pitture</b>	-	-
<i>jedn.č.</i>	<b>il padre</b>	<b>la madre</b>	<b>un padre</b>	<b>una madre</b>
<i>mn.č.</i>	<b>i padri</b>	<b>le madri</b>	-	-

-Sono italiano. / Jsem Ital.

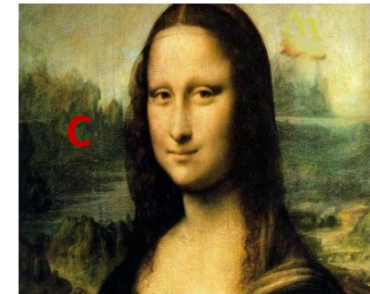
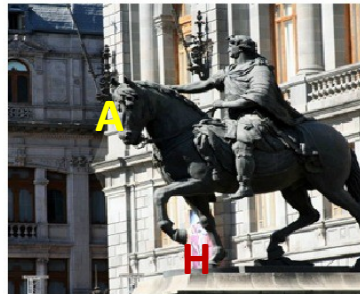
ale: E' **un** italiano. / Je to **nějaký/ jeden** Ital.

-Končí-li jméno na -e, může mít rod mužský nebo ženský: **uno studente, una croce.**

-Končí-li jméno na -ante, ista může mít rod mužský nebo ženský: **l' insegnante, l' artista.**

# I GENERI ARTISTICI

1. Architettura e design
2. Cinema e video
3. Interventi metropolitani
4. Musica
5. Teatro
6. Arti visive (fotografia, pittura, scultura)
7. Danza
8. Moda
9. Scrittura
10. Grafica, multimedia e web
11. Fumetti
12. Scultura



# Tvoření slov:

## Prefix

(předpony)

### PROSPETTO DEI PRINCIPALI PREFISSOIDI

antropo-	<i>uomo</i>	antropologia
auto- (1)	<i>se stesso, da sé</i>	autocontrollo
auto- (2)	<i>automobile</i>	autoambulanza
bio-	<i>vita</i>	biologia
cosmo-	<i>mondo, universo</i>	cosmologia
crono-	<i>tempo</i>	cronologia
demo-	<i>popolo</i>	democrazia
etno-	<i>popolo, razza</i>	etnologia
filo-	<i>amore</i>	filosofia
fono-	<i>suono, voce</i>	fonologia
foto- (1)	<i>luce</i>	fotosintesi
foto- (2)	<i>fotografia</i>	fotoreporter

**Tvoření slov:**  
**Suffix**  
 (přípony)

	-astico	scuola → scolastico
	-atico	acqua → acquatico
	-ato	piuma → piumato
	-ese	corte → cortese
	-evole	amico → amichevole
	-ico	atomo → atomico
	-iero	ospedale → ospedaliero
	-istico	fauna → faunistico
	-ivo	istinto → istintivo
	-oso	pericolo → pericoloso
aggettivi	-ante	abbondare → abbondante
derivati da verbi	-bile	mangiare → mangiabile
	-ente	correre → corrente
	-evole	giovare → giovevole
verbi derivati	-ificare	nido → nidificare
da nomi o da aggettivi	-izzare	civile → civilizzare
avverbi derivati	-mente	veloce → velocemente
da aggettivi o da nomi	-oni	ginocchio → ginocchioni



## I GENERI ARTISTICI

7

Leggi le definizioni. A quale *genere pittorico* si riferiscono? Completa usando le seguenti parole.

paesaggio • genere storico • ritratto • allegoria • pittura di genere •  
arte sacra • natura morta • genere mitologico

- 1 genere mitologico: rappresentazione di personaggi e storie mitologiche
- 2 .....: rappresentazione di immagini religiose
- 3 .....: rappresentazione pittorica di una persona
- 4 .....: rappresentazione pittorica di fiori, frutta e oggetti
- 5 .....: rappresentazione di ambienti all'aperto
- 6 .....: l'immagine nasconde un altro significato, diverso da quello che si vede
- 7 .....: rappresentazione di eventi e personaggi della storia
- 8 .....: rappresentazione di scene della vita quotidiana

## ESERCIZIO: combinate le frasi.

1. **Jaký je rozdíl** mezi kresbou, malbou a grafikou?
2. **Jaké** znáš druhy malby?
3. **Jaký je rozdíl** mezi podložkou a podkladem pro malbu?
4. **Co je to** lokální barva a co jsou barvy jevové?
5. **Jaký** může být malířský rukopis?

A- **Che cosa** è il colore locale e cosa sono i fenomeni cromatici ?

B- **Come (Quale)** può essere lo stile pittorico (la mano) dell'artista ?

C- **Qual** è la differenza tra il disegno, la pittura e la grafica ?

D- **Quali tipi** di pittura conosci ?

E- **Qual** è la differenza tra la superficie e la base (preparatoria) del dipinto ?

## TEORIA DEI COLORI

<http://technologie-2.blogspot.com/2016/05/barvy-umelecke-tempera-akryl.html>

<http://www.inftub.com/storia/arte/IL-COLORE-Fattori-che-influenz61683.php>