

# Hmotná kultura

Heřmaň, panství Protivín, 1. polovina 18. století. SOA Třeboň.



Ražice, panství Protivín, 1. polovina 18. století. SOA Třeboň.





Mažice

Mažice, 18. století. SOA Třeboň.



Urbář broumovského panství, 1676. Johann Georg Adalbert Hesselius

Publikováno: Vědecké práce zemědělského muzea 15, 1975/příloha. Edice: 2014 vydalo NZM.

2.



Q



B.



C



D.



46.

45.

44.



Vorařská krčma, Živohošť č. p. 22, 1617.



Vorařská krčma, Živohošť č. p. 22, 1617.





*Stara' Lomenica*

*Letta Barmie 1782 dne 7 Juni  
wystawozca gest k. D. . . . .*

*Stara' Lomenica  
Sebranice*



Leta Panie 1720 Wystaweno

Крѣстоу " в Крѣстоу в Крѣстоу " в Крѣстоу "

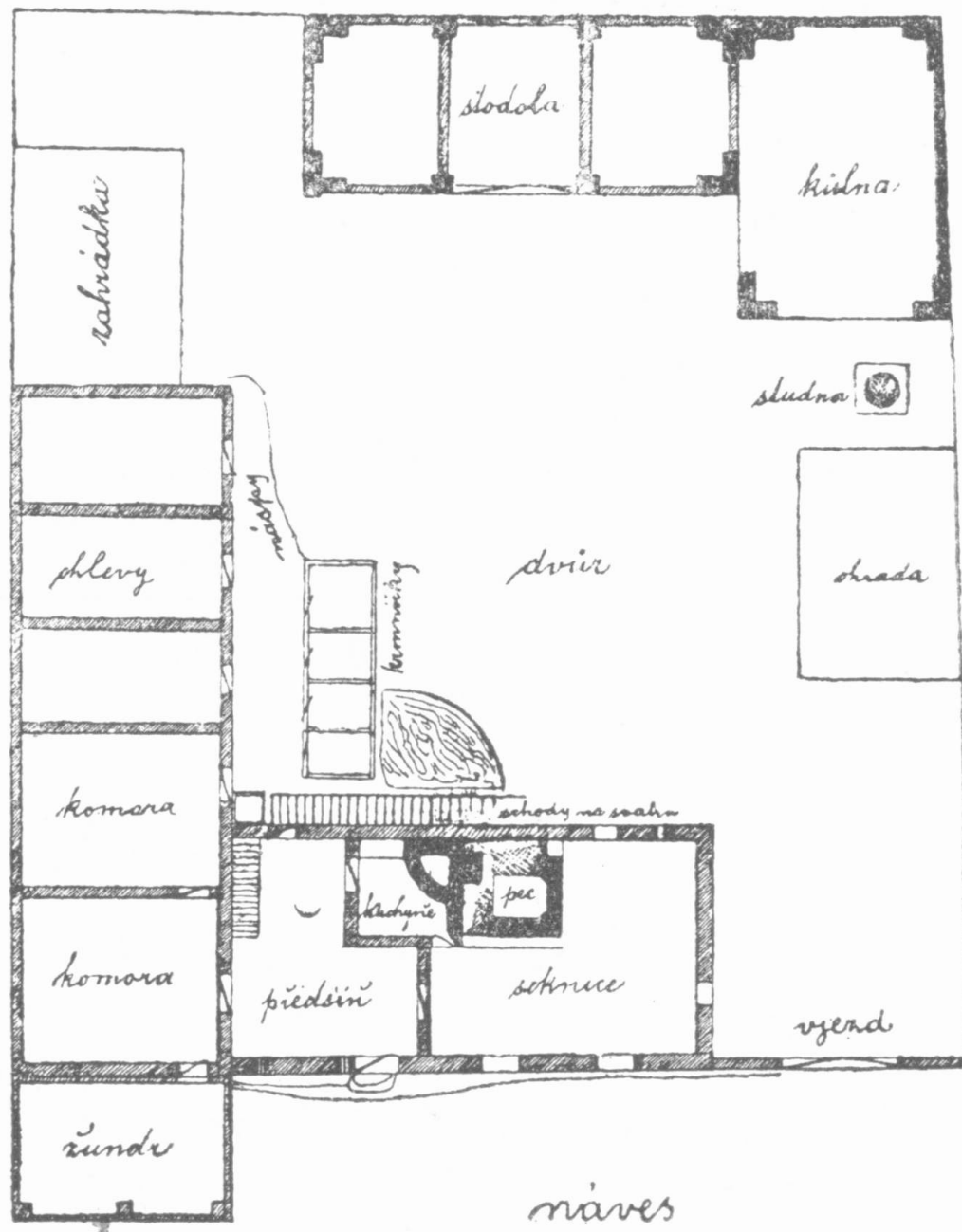
Pos. Pelišek  
30

Stará comence.  
Sebranice.

**Knínice č. p. 65**



Knínice č. p. 65









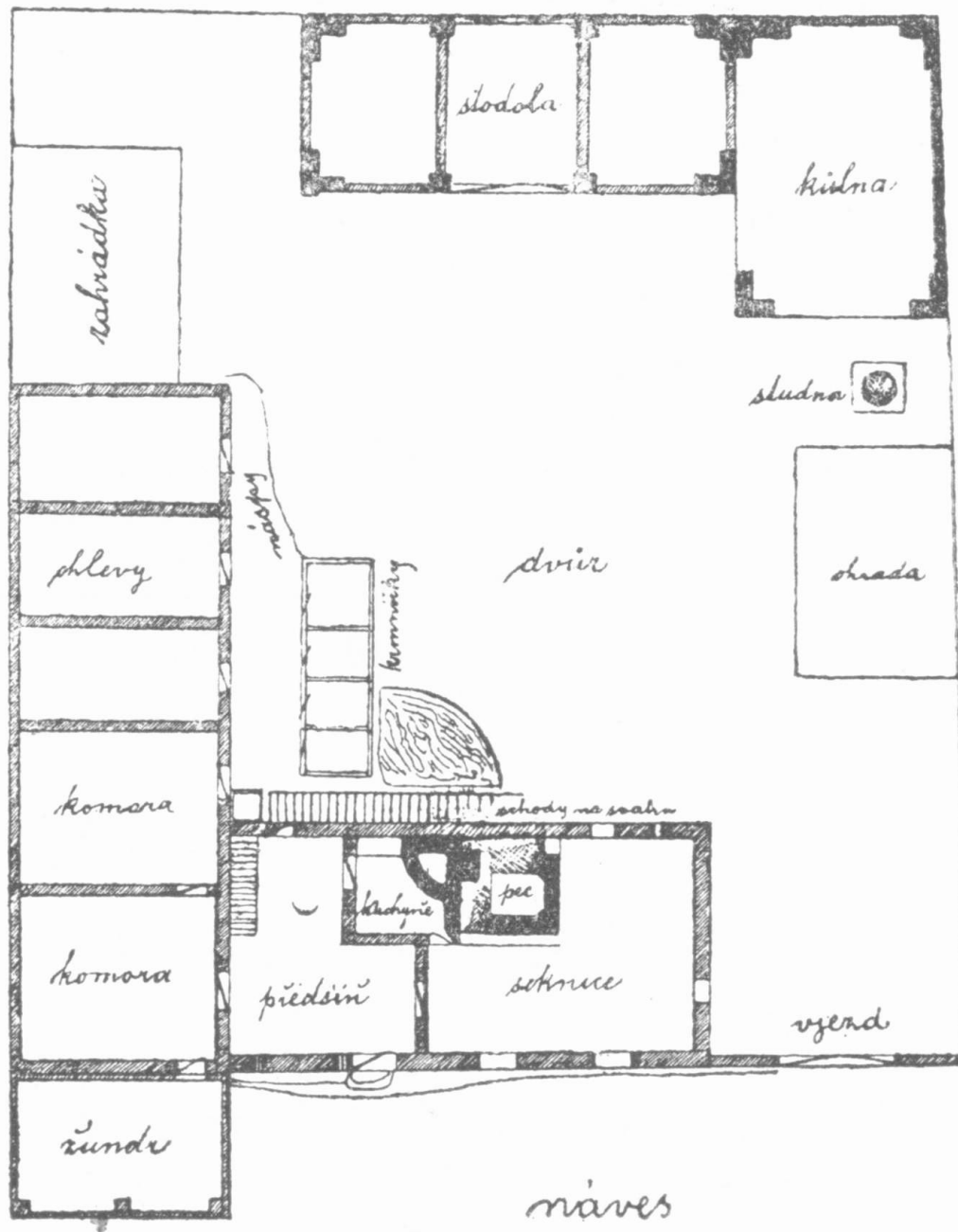






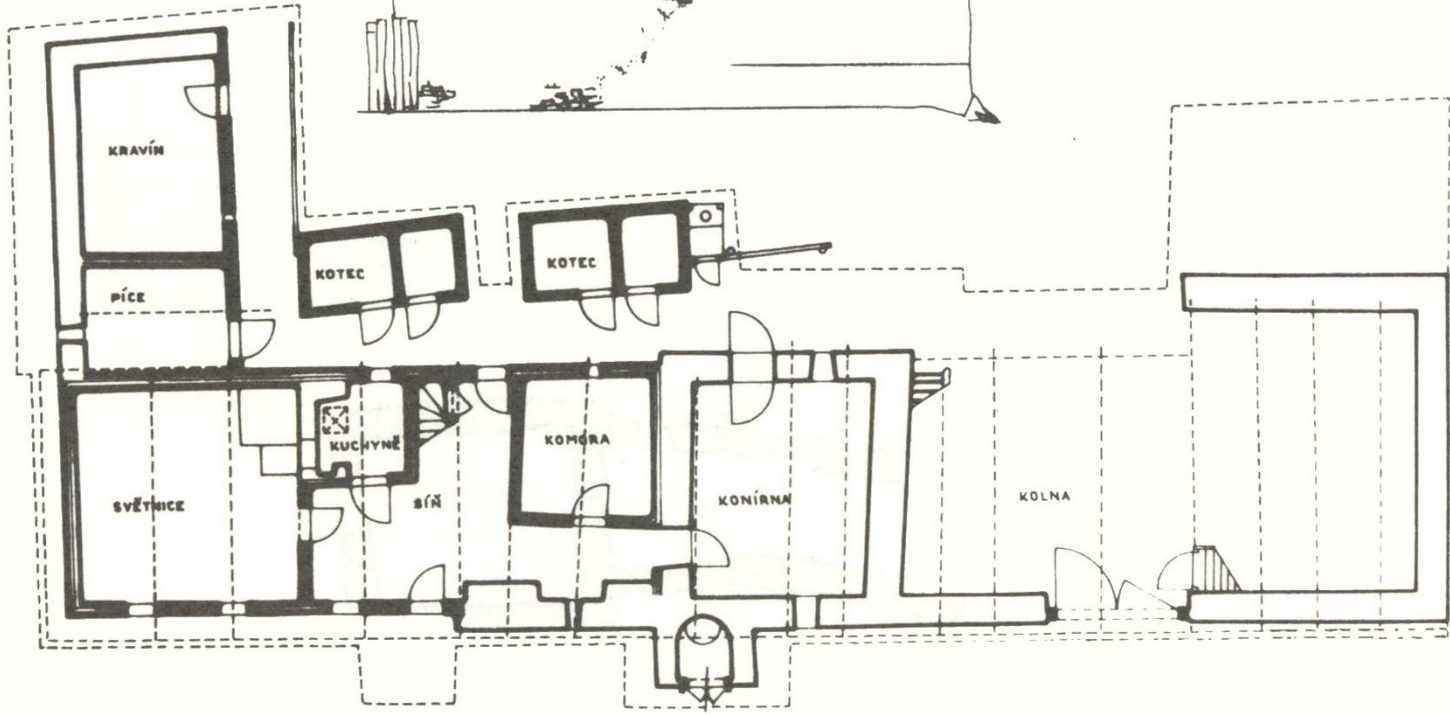
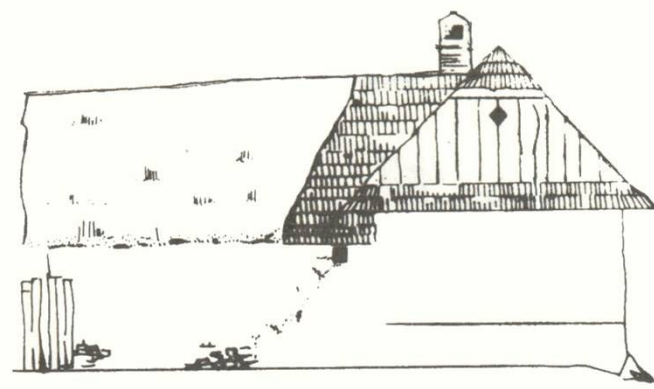
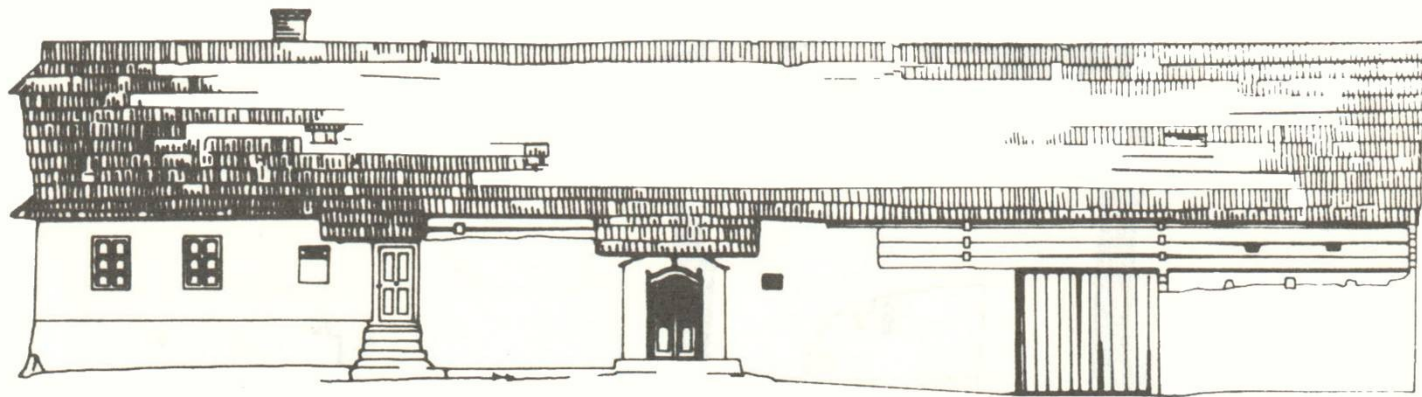
Telecí





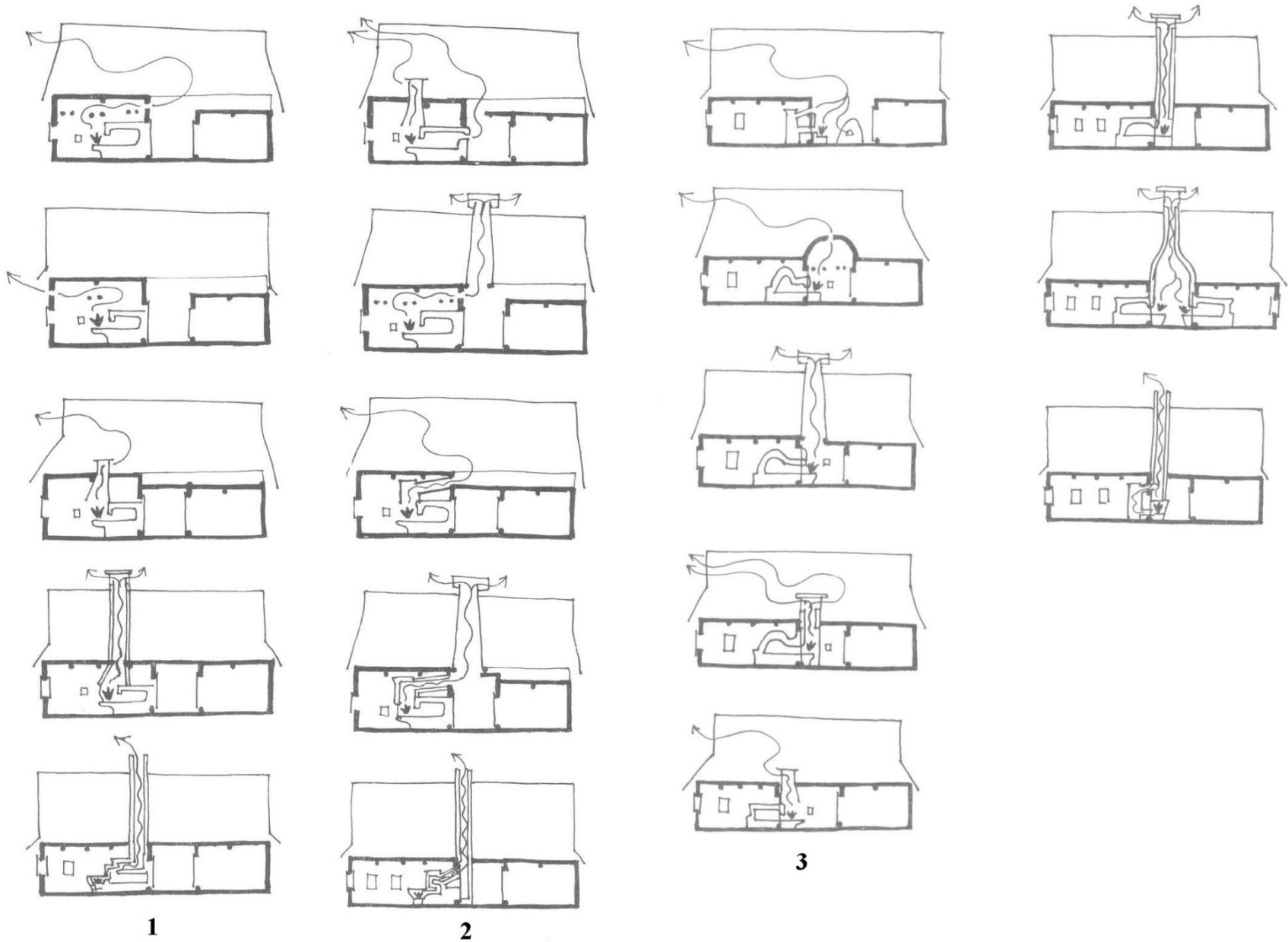








Mährische Bauernstube.  
Jizba.









V. Karišvić - Pluhovica  
Kuhinja u Brijuni 29. 1914

Pánev, Písecko 1787. OM Písek





Džbán Šimona Nemazala z Berouna, 1577, UMPRUM Praha.



Džbán, 1749, západní Morava. EÚ MZM Brno.

Mísa, Koloveč, 1764.  
EÚ NM Praha.



Talíř. Jindřichohradecko, konec 17. století.  
MM Most.





Talíř,  
Česká Třebová,  
1686.  
MM Česká Třebová.





Mísa, Beroun, 17. století.  
ZČM v Plzni.

Mísa, Valašské Meziříčí, 1775.  
MM Val. Meziříčí.





Cechovní džbán, Moravská Třebová, 1757.  
MM Moravská Třebová.



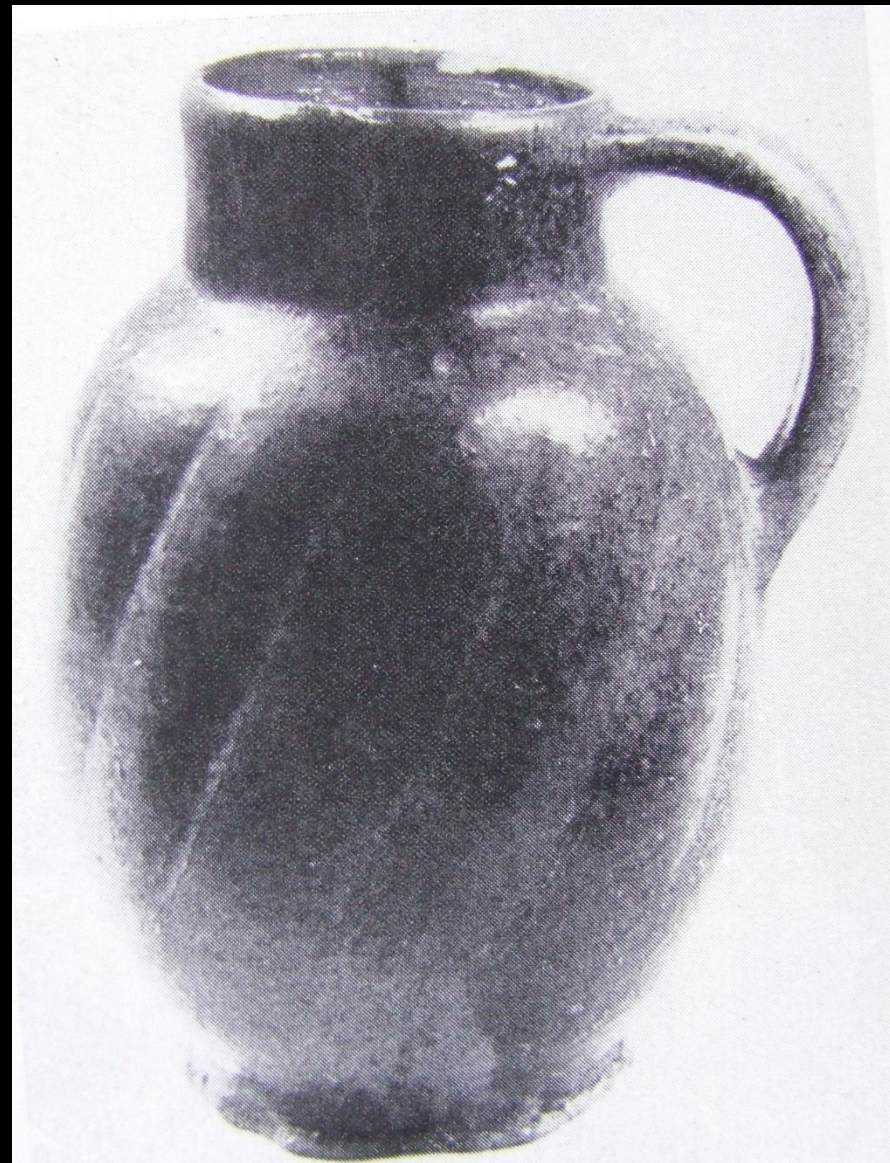
Chladící džbán, Ivančice, 1792.  
MM Ivančice.



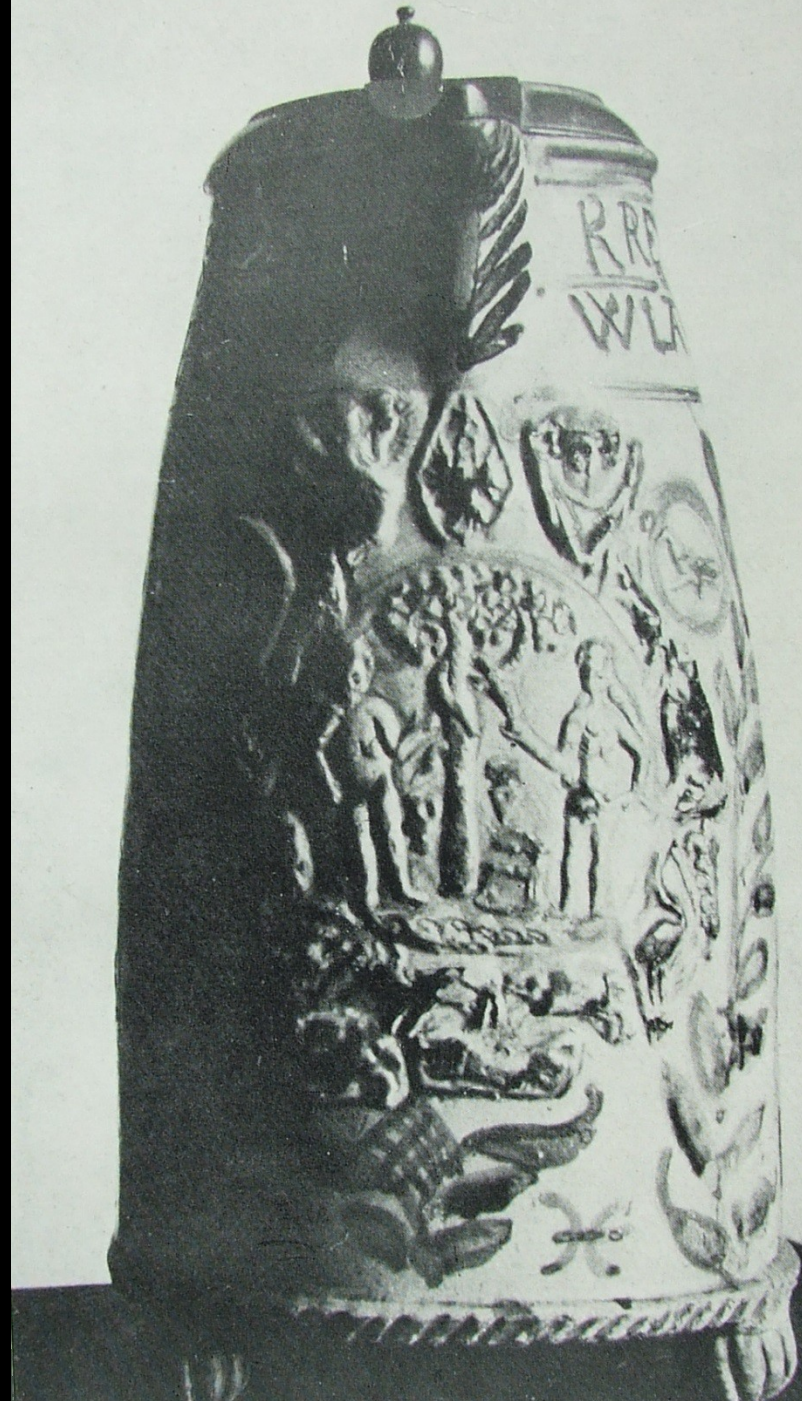
Zásobnice, Jevíčsko, 16./17. století.  
MM Jevíčko.



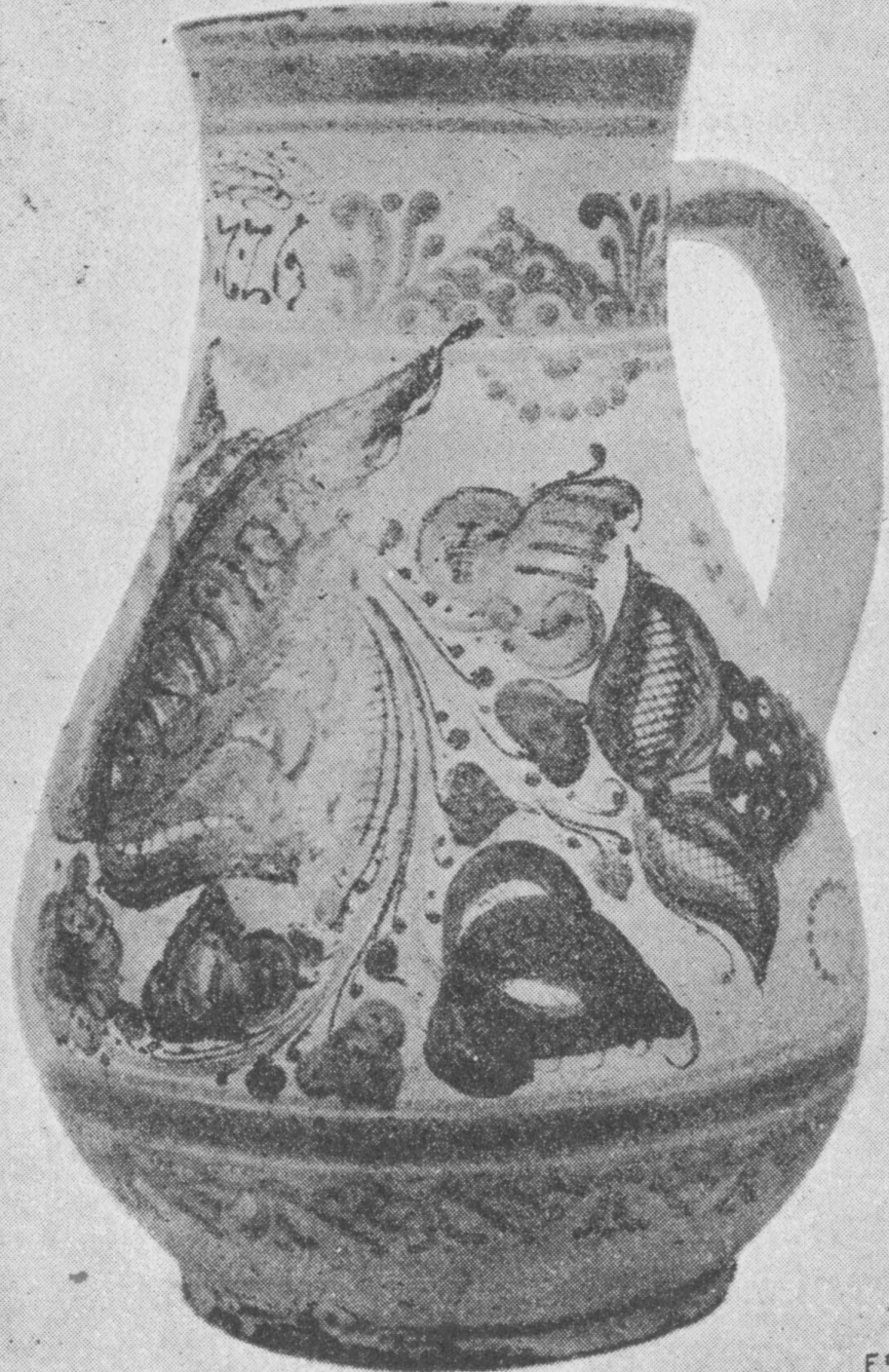
Džbán, Milevsko, 16./17. století.  
MM Milevsko.



Džbán, Jihlavsko, 17. století.  
MM Chotěboř.



Cechovní džbán, Kunštat 1657. Nezvěstný.



F5







Tadeáš Schuegger: Historická mapa Čech. Detail zachycující košíkářství. 1781–1785.

Tadeáš Schuegger. Orbis Pictus. Chov dobytka 1775–1785.





Tadeáš Schuegger. Orbis Pictus. Včelařství. 1775–1785.



Tadeáš Schuegger. Orbis Pictus. Koňská stáj. 1775–1785



## Soupis dobytka v Trpíně v roce 1675

- 20 sedláků z 21 mělo koně, většinou dva – do párového záprahu
- Každý sedlák choval do 10 krav, s vysokým zastoupením krav najatých, a jalovice, jejichž počet také nepřesáhl 10 kusů.
- Z celkového počtu 140 jalovic a krav v Trpíně jich bylo 55 v nájmu.
- Většina sedláků chovala také ovce.
- Jeden seznam dokládá na trpínských gruntech prasata – 1–3 kusy, druhý již ne.
- Zcela osamoceně se v celé vesnici uváděly dvě kozy.
  
- Nejvíce hospodářských zvířat držel v Trpíně v roce 1675 sedlák Ondřej Rychtář:
- 3 koně, 10 krav, 8 jalovic, 32 ovcí a 7 prasat
  
- V chalupnických domácnostech oba seznamy trpínského dobytka dokumentují krávy a na 5 hospodářstvích celkem jen jedno prase a dvě ovce.
- Ze všech podruhů bez pudy vlastnili pouze dva hovězí dobytek: jeden podruh dvě krávy a druhý jednu jalovici.



Tadeáš Schuegger: Historická mapa Čech. Detail sušení bylin a chov králíků.  
1781–1785.

# Oděv

**Prameny:**

- **Ikonografické**
- **Písemné**
- **Hmotné**

Selské posvícení ve Žlutickém kancionálu  
z roku 1557–1588.





Mapa schwarzenberského panství z roku 1711. SOA Třeboň.





Vesničané na Krumlovsku,  
nástěnná malba, 1748, J. Lederer.



Pradleny z manětínského zámku,  
olej F. K. Bentum, J. F. Handel?.  
1720.(V. Dvořák, 1717).



Služebnictvo z kuchyně manětínského zámku,  
1720/1730, olej, F. K. Bentum a žáci.(V. Dvořák, 1717).



FIGURENZEICHNUNG DER VOLKSTRACHTEN der ledigen Mädchen in der Gegend der Herrschaft Groß Meseritsch, Orawetz, Neustadt, Křižánau, Osowa, Bodischau und Trebitsch des Iglauer Kreises

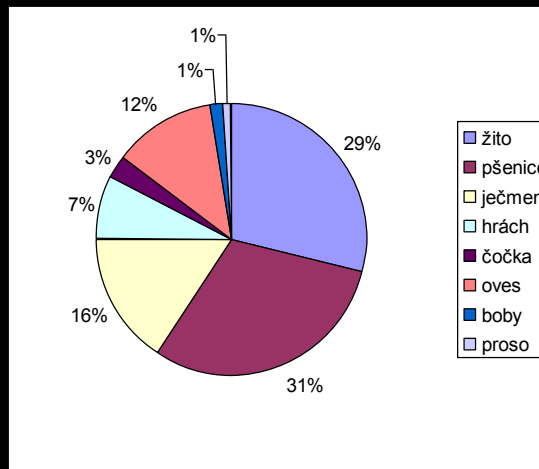
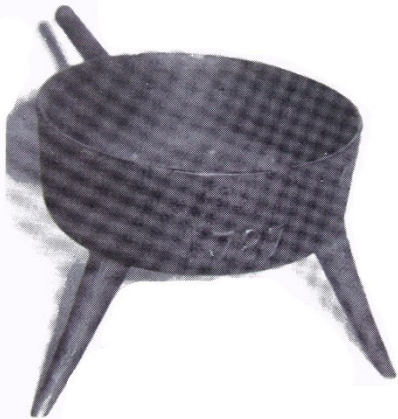
Urspr. Nr. III - 44 (Nr. 5), MZM Nr. G 1610; 17,2x17,7 cm

KRESBA POSTAV LIDOVÝCH KROJŮ svobodných dívek v krajině panství Velké Meziříčí, Moravce, Nové Město, Křižánov, Osová, Badišov a Třebíč v jihlavském kraji  
Fig. 3. III - 44 (č. 5), MZM č. G 1610; 17,2x17,7 cm

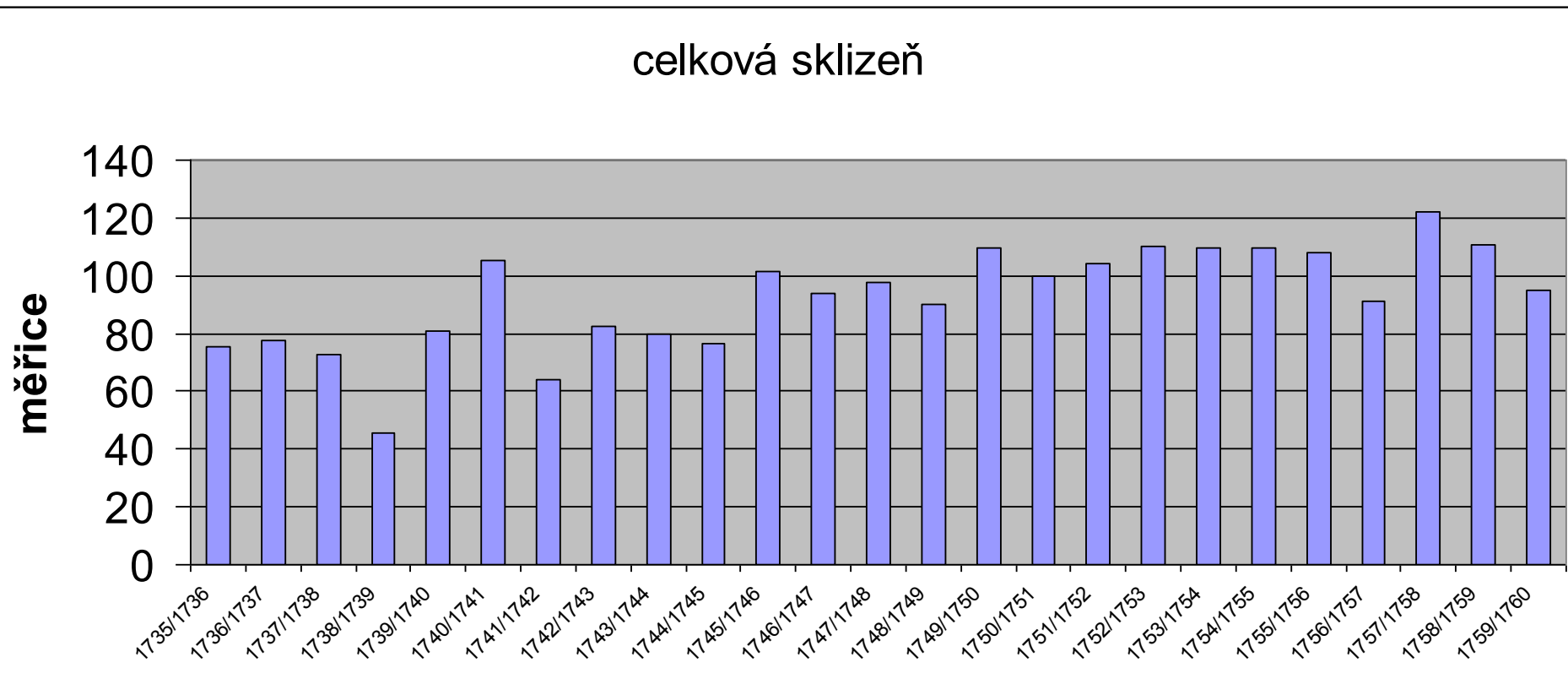
# Strava

## Prameny:

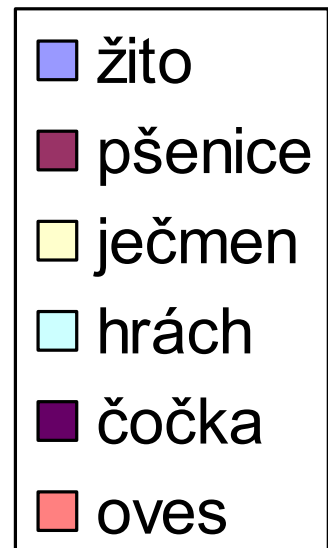
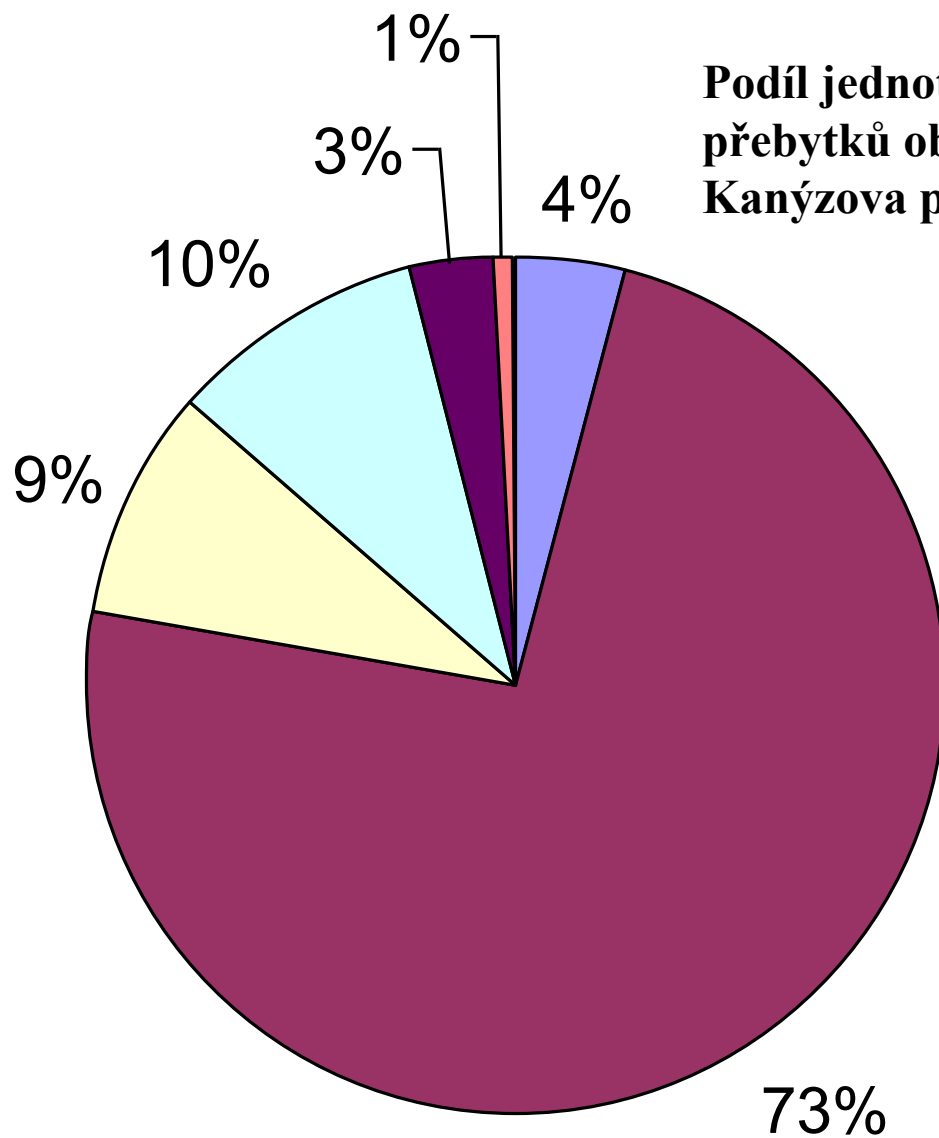
- 1/ Kuchyňské nádobí
- 2/ Složení i objem rostlinné a živočišné produkce hospodářství
- 3/ Samotné zmínky o pokrmech a ikonografické prameny



## Objemy sklizně na Kanýzově podsedku v letech 1736–1760.



**Podíl jednotlivých plodin na prodeji  
přebytků obilnin a luštěnin  
Kanýzova podsedku v letech 1744–1760.**





## Hospodář

- při průměrné produkci 100 M obilí a luštěnin mohl 28 M prodat
- 14 M musel uschovat na novou setbu
- a 58 M spotřeboval

**Žito 38 % spotřeby podsedku (22,46 M ročně)**  
**Ječmen 21 % spotřeby podsedku (12,07 M ročně)**  
**Oves 16 % spotřeby podsedku (9,27 M ročně)**  
**Pšenice 15 % spotřeby podsedku (8,54 M ročně).**  
**Hrách 6 % spotřeby podsedku (3,34 M ročně)**  
**Čočka 3 % spotřeby podsedku (1,93 M ročně).**

## **Domácnost:**

Hospodář

Hospodyně

4–7 dětí

Děvečka



Tadeáš Schuegger: Orbis Pictus. Kuchařství. 1775–1785.

Tadeáš Schuegger. Orbis Pictus. Zahradní plody. 1775-1785



Tadeáš Schuegger. Orbis Pictus. Plody stromů. 1775-1785



Tadeáš Schuegger: Orbis Pictus. Rybolov. 1775–1783.



Tadeáš Schuegger: Orbis Pictus. Čihařství. 1775–1783.

