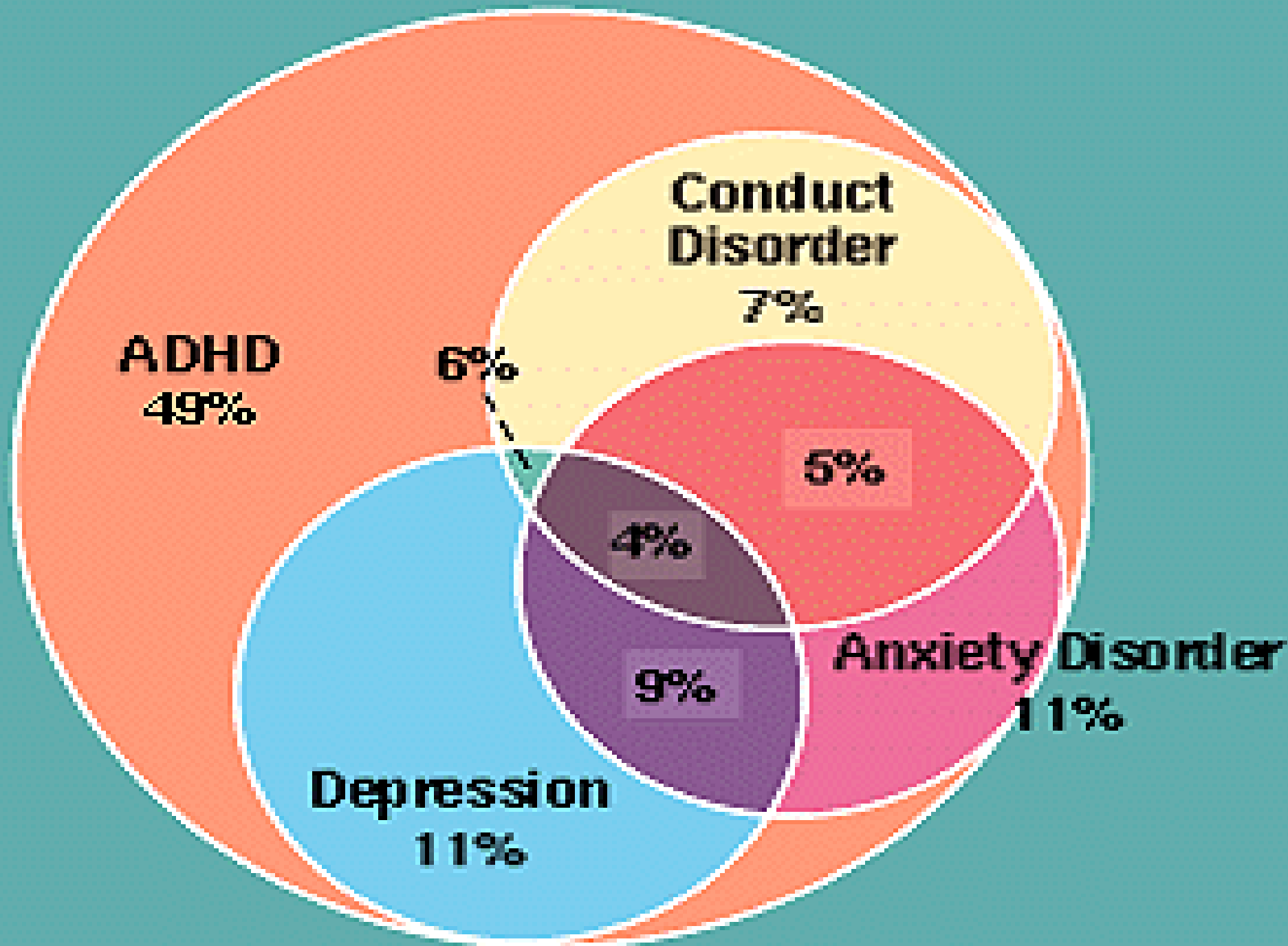


PORUCHY POZORNOSTI
A
AKTIVITY





- Hyperaktivita
 - Impulzivita
 - syndrom LDE (lehká dětská encefalopatie)
 - LMD (lehká mozková dysfunkce)
 - Hyperkinetická porucha
 - Hyperkinetická porucha chování
-

- Porucha aktivity a pozornosti ADHD
(Attention Deficit Hyperactivity Disorder)
 - Porucha pozornosti ADD
(Attention Deficit Disorder)
-

TERMINOLOGIE:

V 50. letech se setkáváme s pojmem **LDE** ve smyslu lehčího časného poškození

Později přichází pojem **LMD** charakterizovaný:

- zvláštními a omezenými zájmy,
 - ulpívavostí,
 - nezájmem o kolektivní hry,
 - obtížným chápáním pravidel,
 - omezenou, nebo žádnou schopností symbolické hry, konstrukční a jednoduchá napodobivá hra,
 - obtížemi v rozlišování reality a fantazie, či...
-

- **MMD**, přičemž tento název poukazuje na biologický základ obtíží.
-

Termín LMD byl jako příliš široký postupně nahrazen užšími pojmy, popisujícími projevy poruchy:

ADHD – porucha pozornosti s hyperaktivitou

ADD – porucha pozornosti

VKP – vývojová koordinační porucha

... + SPU + ...



Od 80. let se ve Skandinávských zemích a Austrálii nově objevuje termín **DAMP**

Deficits in Attention, Motoric Control and Perceptual Abilities, který je širší než pojmy ADHD a ADD, ale ne tolik široký jako pojem LMD...

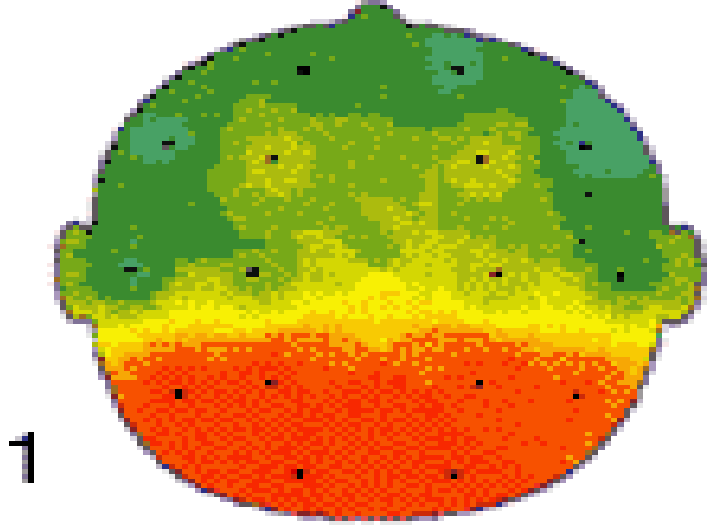
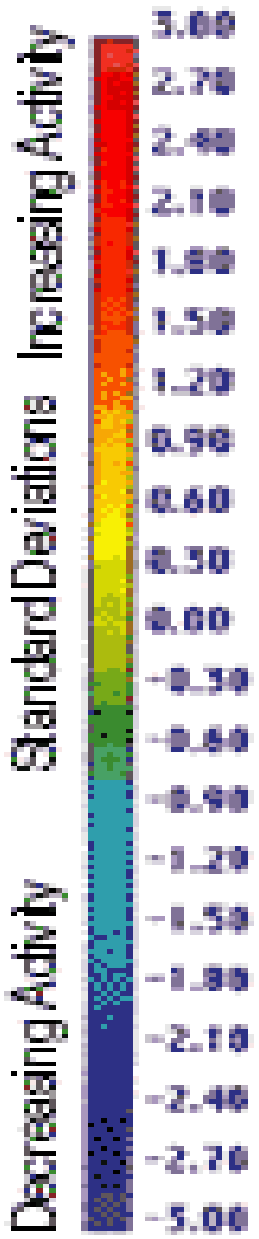
Tento pojem zahrnuje problémy v:

- pozornosti,
- obtíže v pohybové koordinaci,
- problémy v percepci,
- obtíže v porozumění a rytmu řeči,
- v porozumění slyšeného,

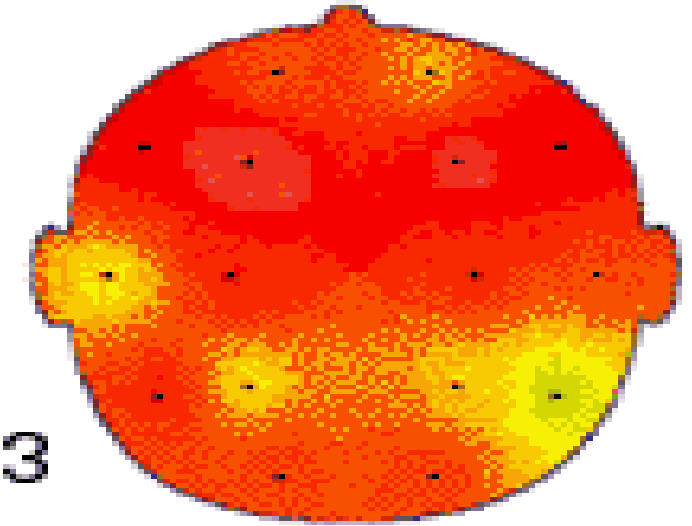
přičemž všechny problémy se mohou vzájemně kombinovat, nebo se některý z nich nemusí projevit vůbec.

Příčiny vzniku poruch pozornosti a aktivity jsou mnohočetné:

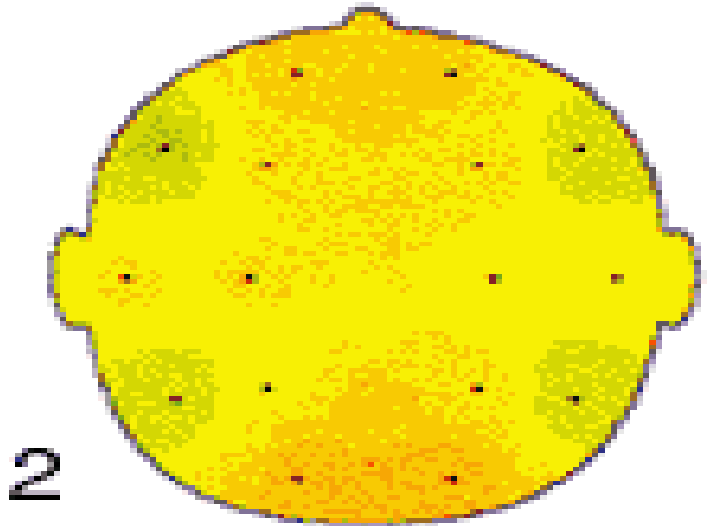
- prenatální a perinatální vlivy
 - organické postižení CNS
 - genetické faktory
 - vlivy prostředí
-



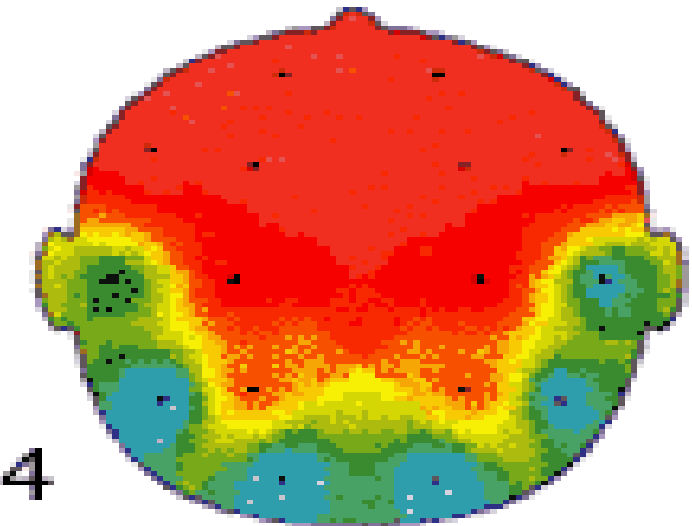
Normal 14 year old female
low theta wave activity.



ADD 14 year old female
high theta wave activity

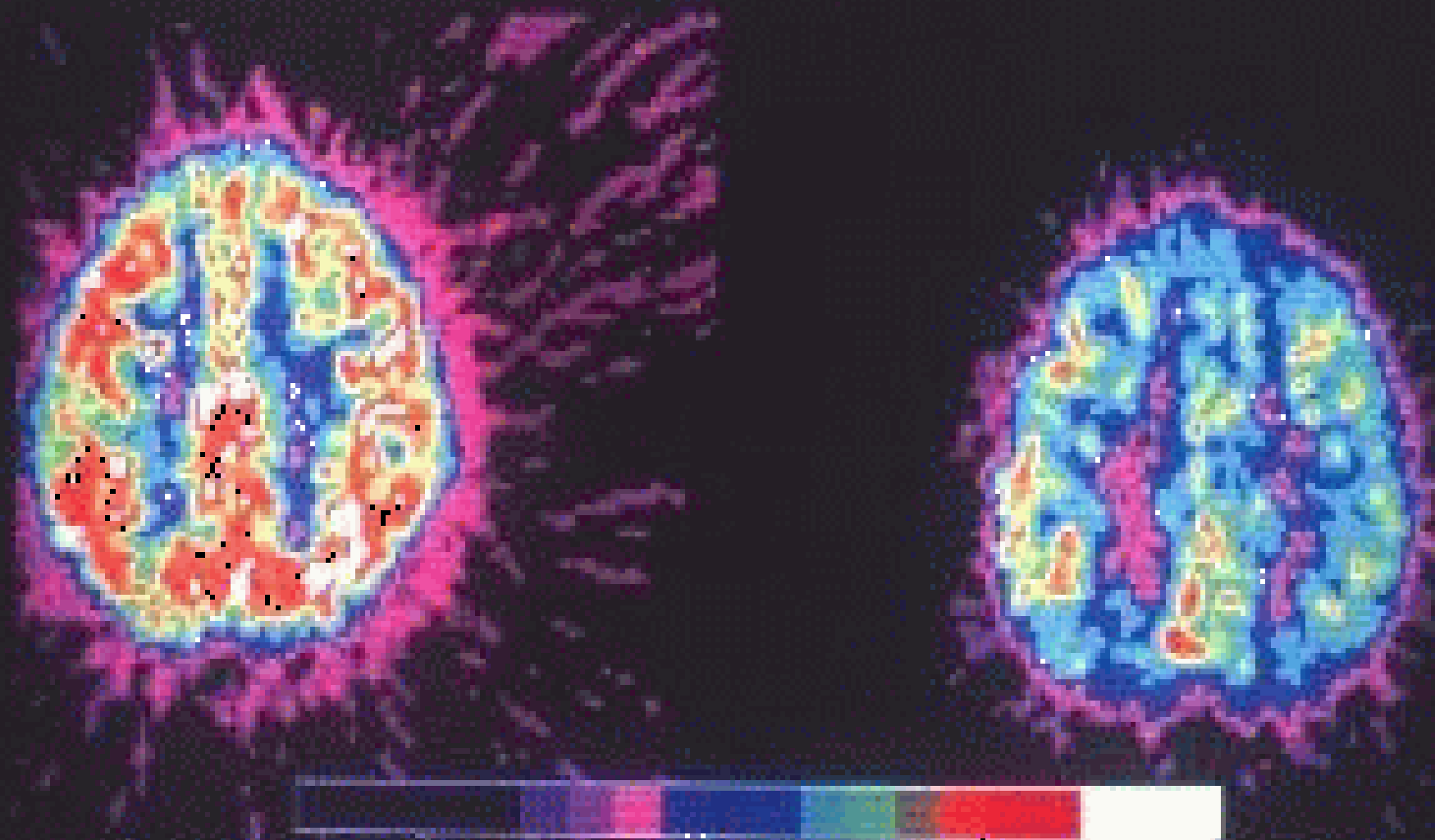


Normal 9 year old male
low alpha wave activity.



ADD 9 year old male
high alpha wave activity.

Zametkin et. al. 1990



Section on Clinical Brain Imaging, LCM, NIMH

Diagnóza převažuje u chlapců–podle MKN-10 v poměru
3:1

Problémy dětí se promítají do všech oblastí jejich života,
obtíže zpravidla vynikají při vstupu do školského zařízení.

OBRAZ DÍTĚTE S DIAGNÓZOU ADHD A ADD

Obraz poruchy se mění v průběhu vývoje dítěte v souvislosti s dozríváním CNS a promítá se do něj rovněž výchovné působení.

- HYPERAKTIVITA
 - PORUCHY POZORNOSTI
 - IMPULZIVITA
 - EMOČNÍ LABILITA
 - OBTÍŽE VE VZTAZÍCH – nižší schopnost empatie
-

- PORUCHY EXEKUTIVNÍCH FUNKCÍ
 -
 - snížená schopnost seberegulace,
 - problémy v plánování činnosti,
 - ulpívavost na osvědčeném způsobu řešení problému,
 - obtížné rozhodování...

 - NÍZKÁ VYTRVALOST

 - PROBLÉMY V MOTORICE
-

Velmi často bývají přidruženy ještě další obtíže:

- specifické vývojové poruchy učení,
 - poruchy chování,
 - poruchy řeči, či
 - problémy ve vizuální a auditivní percepci.
-

SPECIFIKA PORUCHY POZORNOSTI ADD

- Diagnóza se odlišuje v projevech hyperaktivity, která zde není přítomna.
-

- V obrazu poruchy dominuje pomalá školní práce, dítě působí dojmem, jako by žilo ve svém světě a nevěnovalo školní práci pozornost.
 - Děti jsou málo aktivní a nesamostatné („kam ho postaví, tam ho najde“).
-





PRŮBĚH PORADENSKÉHO PROCESU
A DIAGNOSTIKA ADHD i ADD

- Anamnéza: kromě standardního postupu věnujeme větší pozornost prenatálnímu vývoji a jeho komplikacím, ptáme se na možné genetické vlivy, věnujeme se podmínkám prostředí.
-

Zjišťujeme projevy dítěte od narození – zpravidla jsou rodiči popisovány 2 typy chování:

- dítě je od počátku vývoje neklidné, uplakané, nespokojené, dráždivé, má poruchy spánku (např. obrácený rytmus)
 - v kojeneckém věku je miminko spokojené, teprve později - zpravidla v batolecím období začíná být hyperaktivní, zlostné, neposlušné, apod.
-

- Pohovor s rodiči: probereme chování dítěte v různých situacích.

Ptáme se na schopnost soustředit se, udržet pozornost, vůli a vytrvalost, event. ulpívavost, zajímáme se jak často mění dítě své zájmy, jak se projevuje chování dítěte, zda je dítě obratné, nebo nešikovné, zabýváme se i jeho sociálními vztahy.

V této souvislosti jsou velmi cenné zprávy pedagogů.

Vlastní vyšetření:

- pozorování: všímáme si veškerých projevů dítěte v průběhu vyšetření, zaznamenáváme nápadnosti v aktivitě, motorice, vyjadřování, navazování komunikace, případné emoční reakce, napětí a tiky, vytrvalost při práci, úpravu oblečení, atd.
-

- rozhovor: všímáme si zejména zvláštností v řeči (výslovnost, vyjadřování, artikulace), zaměřujeme pozornost na vztahy v rodině, mezi vrstevníky a ve školském zařízení.
-


- zjišťování úrovně rozumových schopností: používáme zejména komplexní intelektové testové baterie pro příslušnou věkovou kategorii (WISC III, TM, Kaufmanova baterie, apod.).
-

Sledujeme rozložení výkonů mezi jednotlivými subtesty ve verbální a neverbální části – zaměřujeme se i na vnitřní výkon v jednom subtestu.

- zjišťování úrovně parciálních schopností:
 - administrujeme testy pozornosti (např. číselný čtverec)
 - zjišťujeme úroveň jemné motoriky pomocí kresebných testů (test postavy, obkreslování)
-

- vizuální a auditivní percepci
 - pravolevou orientaci, lateralitu
 - paměťové funkce, schopnost plánování, exekutivní funkce
 - (emoční ladění, osobnostní charakteristiky, dg. SPU)
-

- závěr vyšetření a doporučení: s rodiči probereme výsledky vyšetření, podle obrazu poruchy dítěte zvážíme, zda nejsou nutná další odborná vyšetření (neurologické) a následná spolupráce s pedagogy.
-



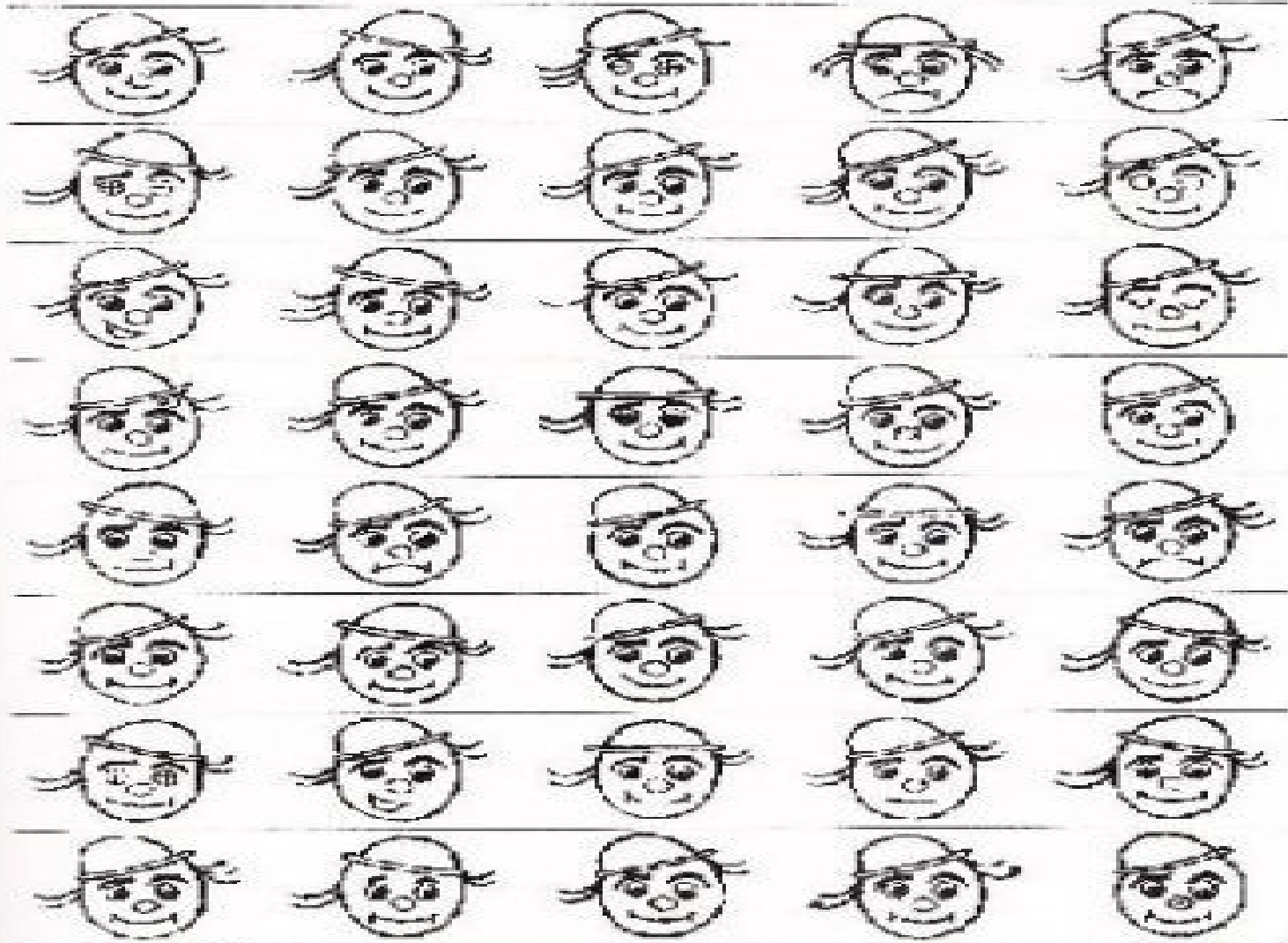
PODPŮRNÉ PSYCHOLOGICKÉ PROSTŘEDKY,
JEŽ MŮŽEME VYUŽÍT PŘI PRÁCI S DĚTMI S
PORUCHAMI AKTIVITY A POZORNOSTI

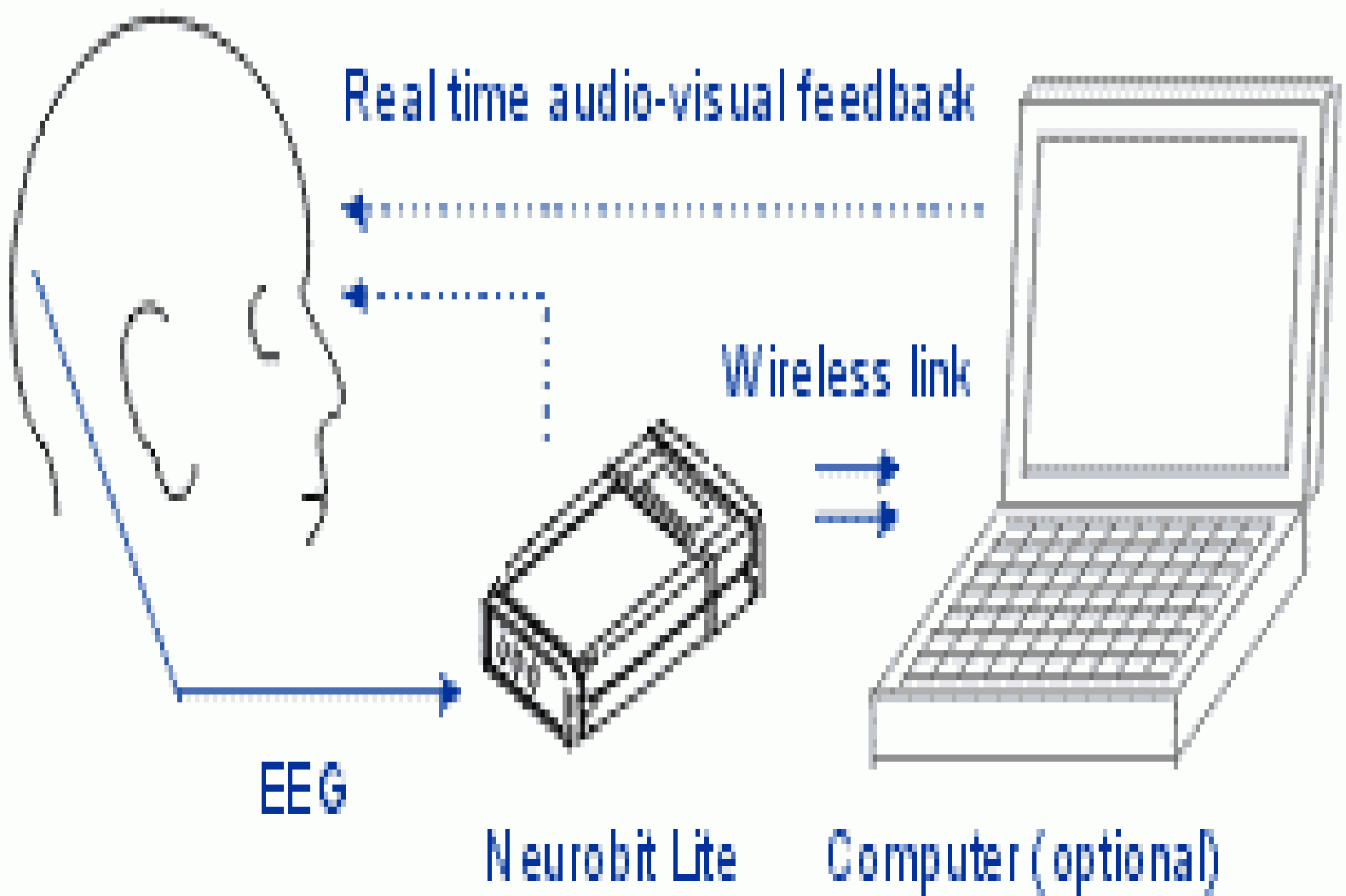


www.familyeducation.com

- trénink pozornosti – KUPOZ – cvičení na soustředění
 - trénink vytrvalosti
 - nácvik koordinace pohybu a podpora rozvoje obratnosti
 - EEG biofeedback
 - relaxační metody
-

- 1) Mache alle Clowns an die so wie der erste aussehen.
- 2) Finde alle Clowns, die du mit vier der Strichen so aussehend. Was ist das mit den Clowns?







- arteterapie
 - režimová opatření
 - rozvoj představivosti a způsobů řešení problémů
 - rozvoj strategií zvládnání zátěžových situací
 - začlenění do vhodné zájmové skupiny
-