

Největší lotyšská řeka **Daugava**
(něm. Düna, rus. Dvina)
Celková délka 1020 km, z toho v Lotyšsku 357





Daugava v Rize



Svobodný řížský přístav



Lubāns

(největší Loytšské jezero, rozloha
proměnná, od 25 do 100 km²)



Poloha Lubānu na mapě

The image shows a Google Maps browser window with the following elements:

- Browser Tabs:** 'Lubāns - Vikipēdija', 'Lubanas - „Google” zemelāpai', 'Lubāns - „Google” paieška', 'Lubāns'.
- Address Bar:** <https://www.google.com/maps/place/Lubanas/@57.0149484,25.0446198,8z/data=!4m5!3m4!1s0x46e9fd0f193dec23:0x3766c283d52ad671!8m2!3d56.7621993!4d26.8717994>
- Map:** A satellite-style map of Latvia with a red pin on Lubāna. The pin is labeled 'Lubāna mitrājs'. Major cities like Rīga, Sigulda, and Pskovs are visible. The map includes road networks (A, E, M), water bodies, and geographical features like the Rīga Iļņaka and Daugava rivers.
- Browser Interface:** Back, forward, and refresh buttons are visible. A search bar at the top contains 'Lubāns'. Various utility icons (Gmail, FF paštas, MUNI IT, IS, Bambukyne, DE-LT-Ling, DE-LT, Duden, VLKK, Thesaurus, LKŽ, DLKŽ) are present.
- Windows Taskbar:** Shows the Windows Start button, search icon, and taskbar icons for various applications. The system tray on the right shows the time '10:35' and date '15.11.2019'.

Rāznas ezers

Dle rozlohy druhé největší lotyšské jezero (57 km²)

Dle vodního objemu – největší.



Rāznas ezers – poloha na mapě

The image is a screenshot of a web browser displaying a Google Maps page. The browser's address bar shows the URL: <https://www.google.com/maps/place/Raznos+ez./@56.8528001,24.9057817,8.25z/data=!4m5!3m4!1s0x46c246667275339b:0xfaa1548ac4429ae2!8m2!3d56.3354409!4d27.4467174>. The map shows Latvia with a red pin marking the location of Rāznas ezers (Rāznas nacionālais parks) in the southeastern part of the country. Major cities like Rīga, Valmiera, and Jūrmala are visible. The map includes various road types (A, E, M), geographical features like rivers and lakes, and a scale bar at the bottom right. The browser's taskbar at the bottom shows several open applications and the system clock indicating 10:44 on 15.11.2019.

Rīgas jūras līcis: Rižský záliv
(est. *Liivi laht*)





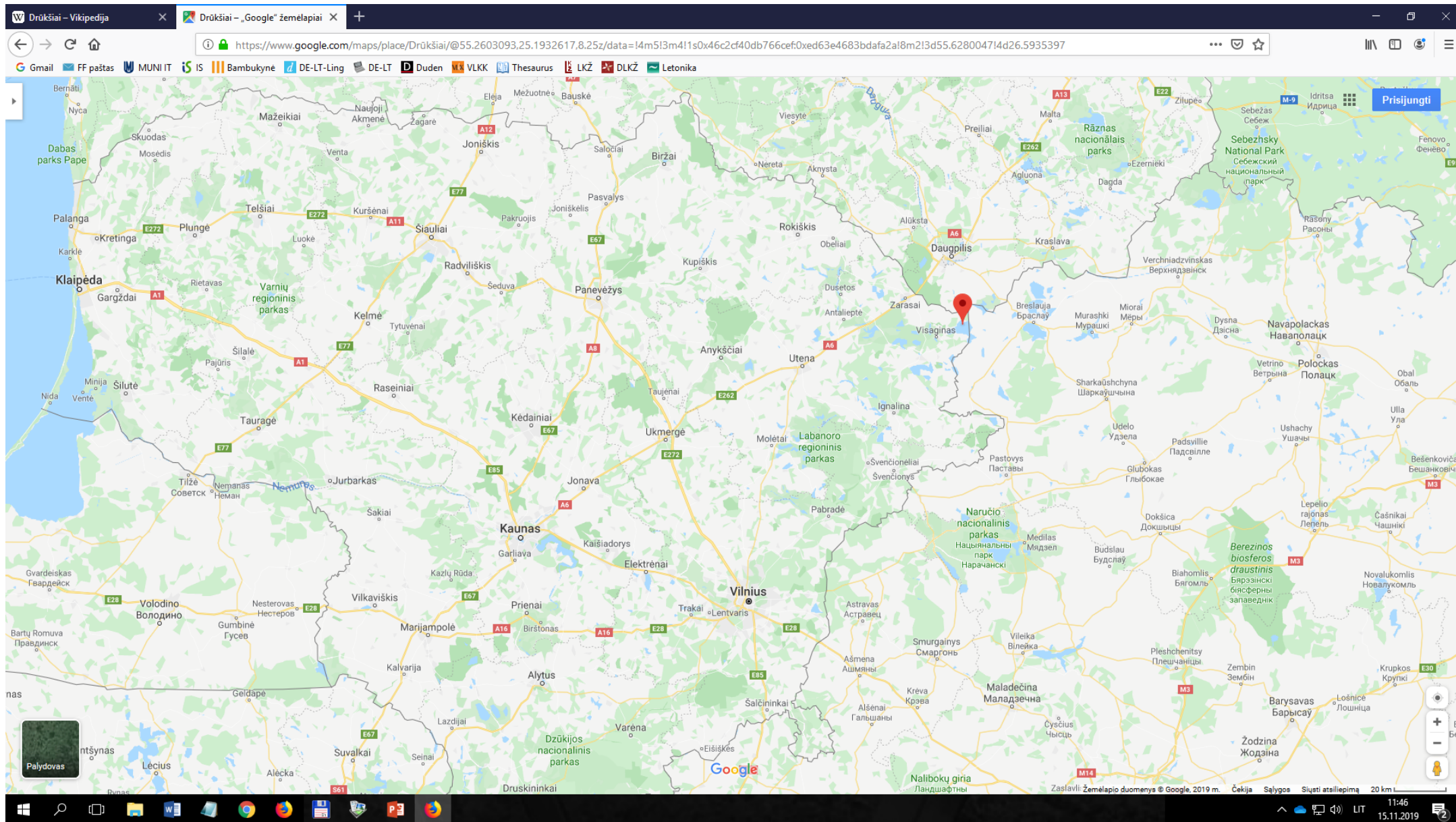
Lotyšské etnografické regiony



Drūkšiai: největší litevské přírodní jezero
44,87 km²



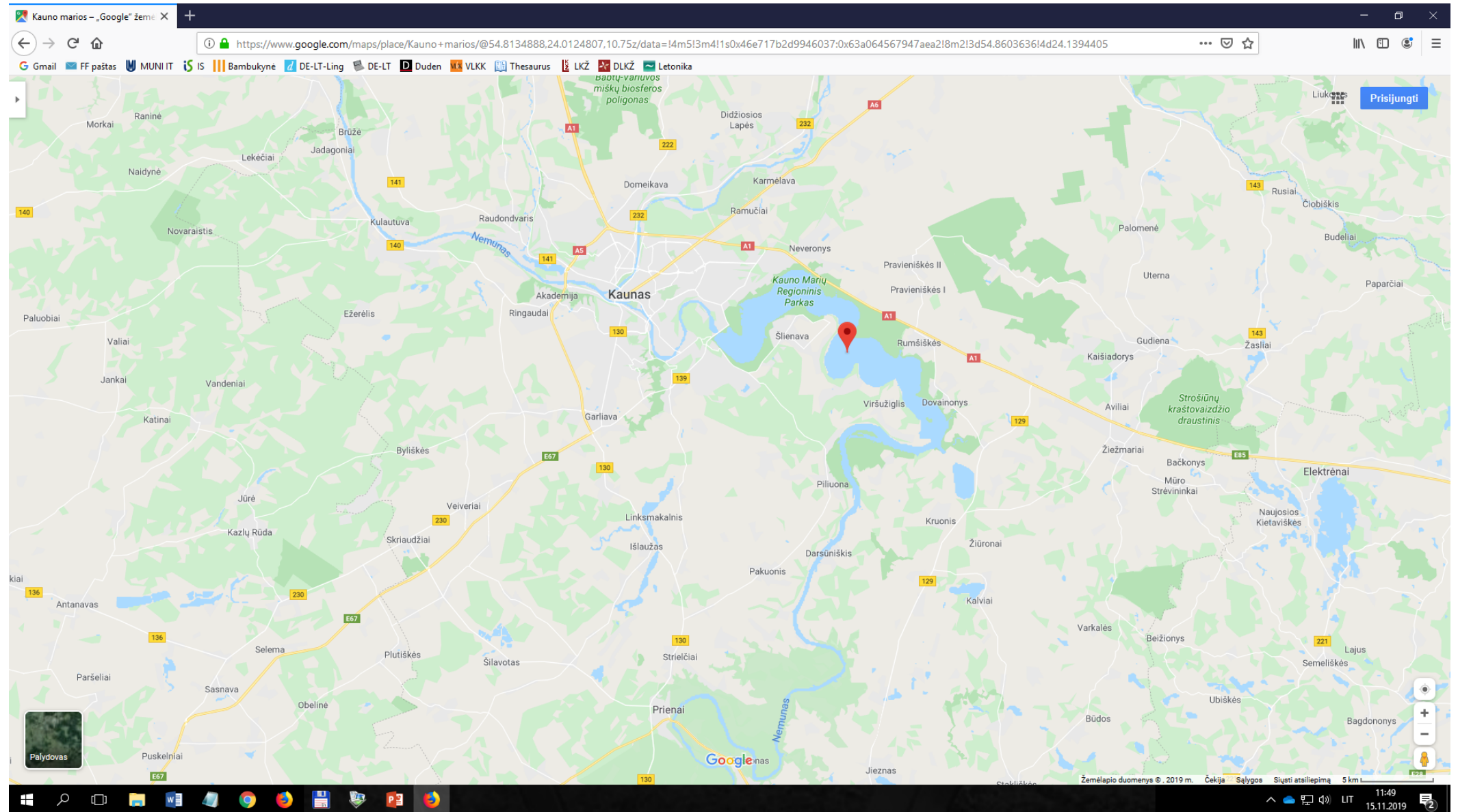
Drūkšiai: neįvėjši litevskė prėirdni jezero



Kauno marios – Kaunaská přehrada
(65,4 km² - největší litevské umělé vodní dílo)



Kauno marios – Kaunaská přehrada (65,4 km² - největší litevské umělé vodní dílo)



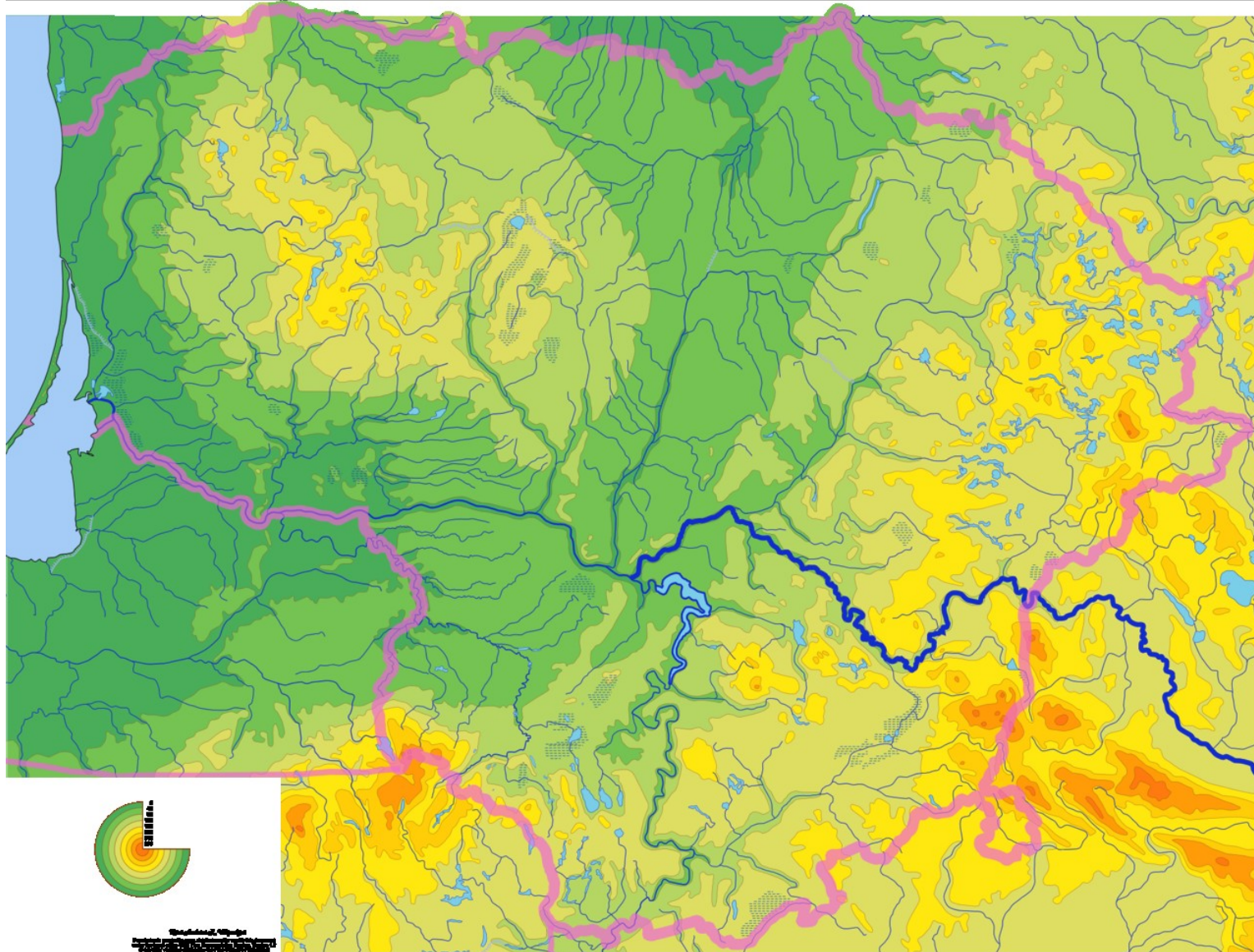
Největší litevská řeka **Nemunas**
(něm. Memel, rus. Nioman,)
Celková délka 937 km, z toho v Litvě 359 km



Nemunas ve svém dolním toku



Druhá největší litevská řeka **Neris** nebo **Vilija**
Celková délka 510 km, z toho v Litvě 235 km
Teče přes hlavní město Vilnius

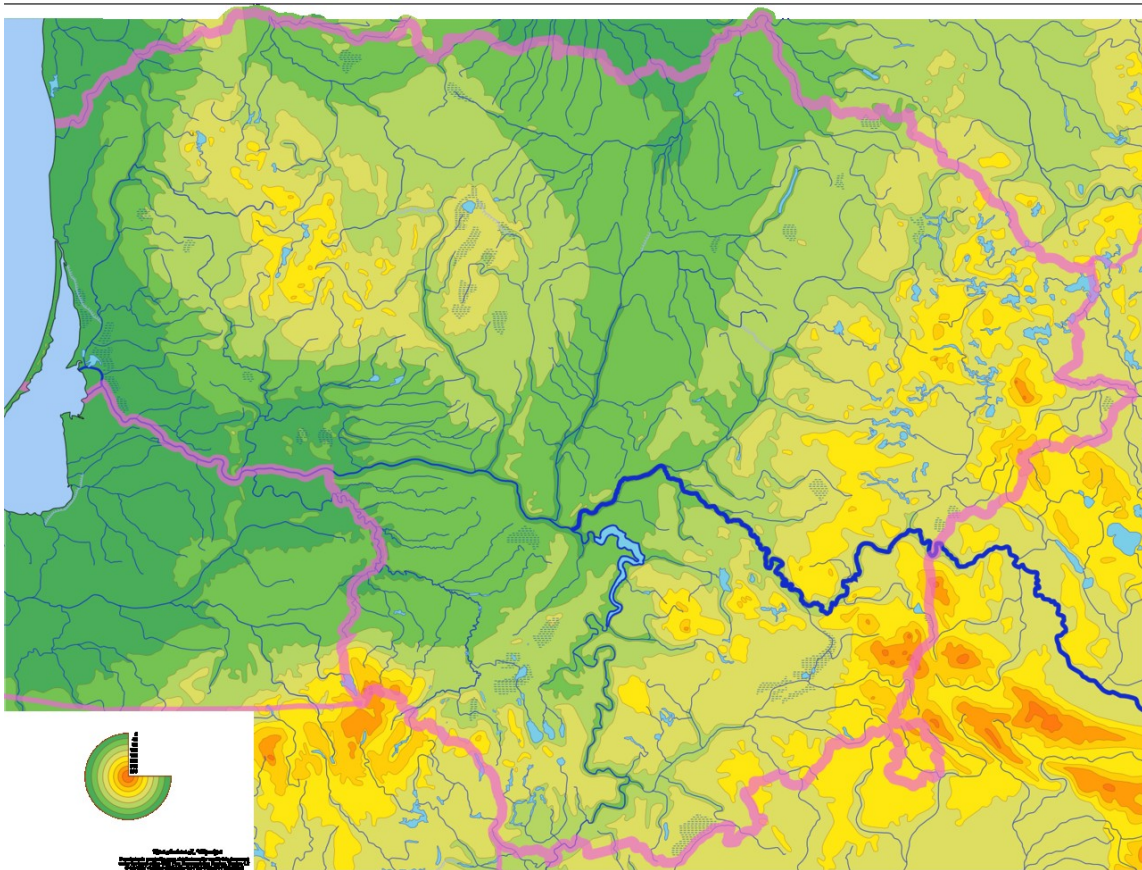




Neris ve Vilniusu

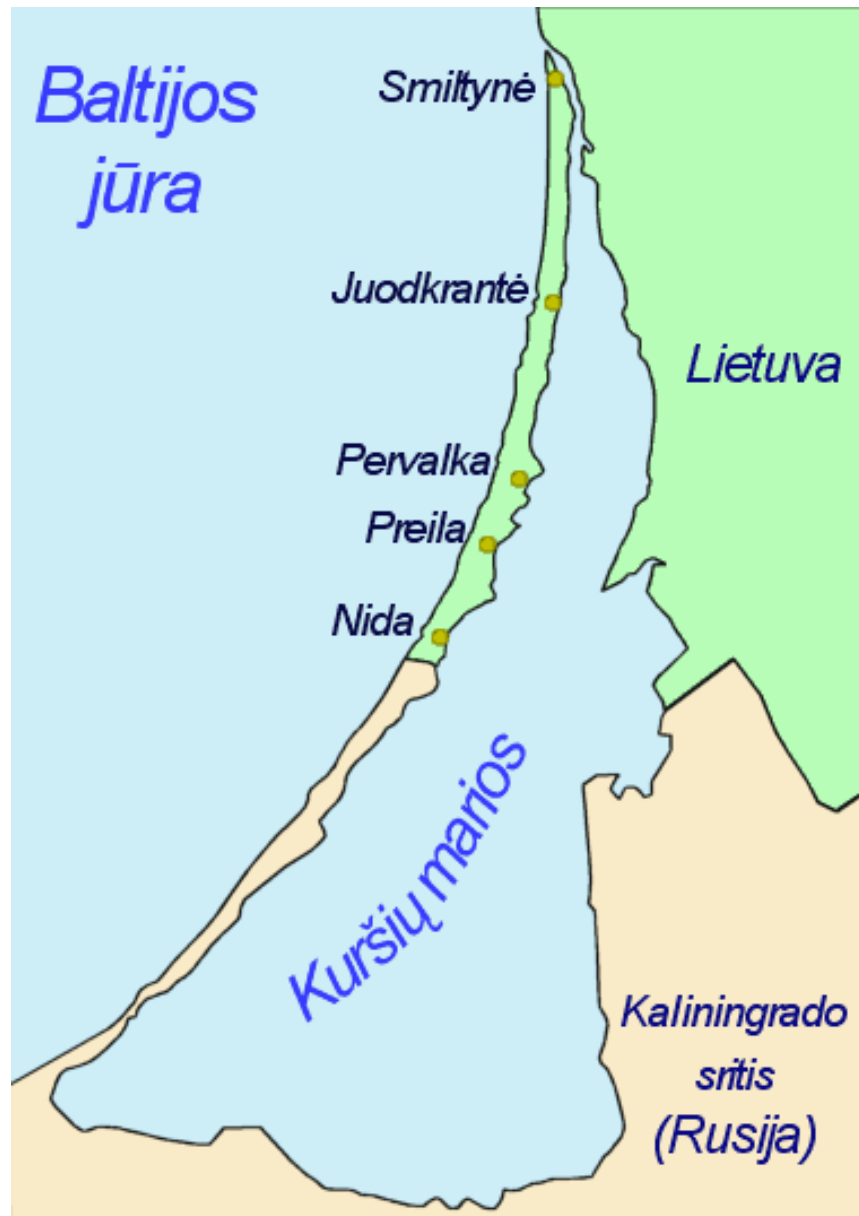


Nemunas a Neris se slévají u Kaunasu
(druhého největšího litevského města)



Nemunas ústí do Kuršské zátoky
(Kuršių marios)





Kuršių marios
Kuršská zátoka



Litevský mořský přístav **Klaipėda** (něm. Memel)



Kuršių Nerija – Kurská kosa



Kuršių Nerija



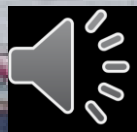
Písečné duny v Kurské kose



Litevské etnografické regiony



Hymna Lotyšské republiky
Slova a hudba: Kārlis Baumanis, 1873



Hymna Litevské republiky
Slova a hudba: Vincas Kudirka, 1898



Trochu zábavy: poznáte hymnu?

<https://www.youtube.com/watch?v=xceWPDmJYR8>

<https://www.youtube.com/watch?v=wKpicL9xsEA>

<https://www.youtube.com/watch?v=vWP3qKYEuZo>

<https://www.youtube.com/watch?v=E7WDIh7YvQM>