



Raná doba bronzová na Krétě

Mgr. Lucia Ščasníková, 462081@muni.cz

BIBLIOGRAFIA



Watrous, L. V. 2001: Review of Aegean Prehistory III

Branigan, K. 1998: Pre-Palatial. The Foundations of Palatial Crete

Betancourt, P. P. 1985: The history of Minoan Pottery

Whitlaw, T. M. 2004: Alternative Pathways to Complexity in the Southern Aegean

Minojská spoločnosť = 1. európska civilizácia

- začiatok v predpalácovom období
- obchod, umenie, výroba, poľnohospod., architektúra
- široké kontakty: Egeida, Anatólia, Egypt
- decentralizovaná kultúra
- export: drevo, víno, olivový olej, vlna, bylinky, purpurové farbivo
- import: drahé kamene, meď, slonovina, zlato, striebro
- vzájomný vplyv kultúr - umelecké techniky
- významná námorná veľmoc



- neolit - velké osady na lokalitě Myrtos a Mochlos
- kontakty s Egyptem, Malou Áziou, Sýriou
- meď, cín, slonovina, zlato
- kultura bez silnější autority
- převážně kruhové tholosové hroby
- obdĺžnikový tvar tholosu s plochou strechou - Palaikastro, Mochlos
- spoločnosť bez hierarchickej štruktúry



Chronológia (štylistické zmeny v keramike)

Arthur Evans

Early Minoan period	(3200-2000 BC)
Middle Minoan period	(2000-1600 BC)
Late Minoan period	(1600-1100 BC)



Chronológia (palácové komplexy)

Nikolaos
Platon

Prepalatial

(3200 - 1900 BC)

Protopalatial (Old Palace Period)
1750 BC)

(1900 -

Neopalatial (New Palace Period)
1500 BC)

(1750 -

Minojská kultúra

Raná doba bronzová = Raná doba minojská

- ❑ Špecializácia remesiel
- ❑ Rozšírenie chovu dobytku
- ❑ Rozvoj moreplavby
- ❑ Prvé doklady hieroglyfického písma
- ❑ Pečate (kameň a slonovina)
- ❑ Keramika (červená/hnedá farba na svetlom podklade; špeciálne vypaľovaná „vasilská keramika“)

Chronológia

Early Minoan I (EM I) :	3200 – 2700 BC
Early Minoan IIA (EM IIA) :	2700 – 2400 BC
Early Minoan IIB (EM IIB) :	2400 – 2200 BC
Early Minoan III (EM III) :	2200 – 2000 BC

WARNING

Problémová chronologická škála pre včasnú dobu bronzovú (EM I-III)

1. Väčšina EM materiálu bola objavená v rokoch 1900-1920, teda v čase, kedy boli techniky výkopu v tejto oblasti ešte v plienkach a normy na dokumentáciu výskumov boli nedostačujúce.
2. Niekoľko dôležitých miest objavených 1930-1965 nebolo nikdy podrobnejšie publikovaných (tholosové hroby v Lebene; sídlisko Ellenes Amariou).
3. Lokality, na ktorých boli neskôr vybudované paláce mali v EM terasovitý charakter. V nadchádzajúcom období (MM IB) tu boli postavené prvé paláce - všetko naznačuje tomu, že tieto lokality zohrávali dôležitú úlohu už v EM, no architektúra tohto obdobia bola zástavbou zničená.
4. Tradícia opätovného využívania hrobov EM na veľký počet inhumačných hrobov (tholosové hroby v Mesarskej nížine na juhu, obdĺžnikové domové hrobky s komorami na SV a V) znemožnili izolovať jednotlivé EM hroby s ich súvisiacim tvarom. V dôsledku toho máme z týchto hrobov množstvo EM materiálu, ktoré je však možné relatívne datovať iba zo štylistického hľadiska.
5. Evansovo rozdelenie obdobia na EM I,II a III predovšetkým na základe stratigrafie pozorovanej v Knosse spôsobilo veľa problémov, pretože keramika EM vo všeobecnosti a najmä fáza EM III sa značne líši medzi regiónmi na Kréte. Len nedávno bol podrobne študovaný a publikovaný dostatok keramiky EM by bolo možné zhodnotiť lokalizáciu keramiky a jej vývoj.

Raná doba minojská I (EM I, 3200 – 2700 BC)

Doro Levi (1898 - 1991): popieranie tohto obdobia na základe vykopávkov v paláci v Phaiste.

Sinclair Hood (1917 - 2021): studňa v paláci v Knosse - objav keramiky výlučne EM I.

Stylianos Alexiou (1921 - 2013): vrstva FN - EM I (pod úrovňou EM IIB) v tholosovej hrobke v Lebene.

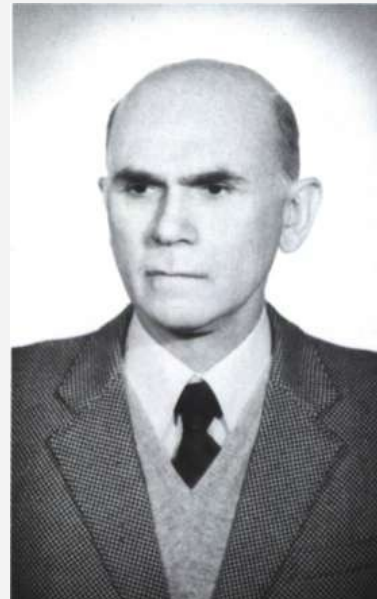
P. Warren + J. Tzedhakis: zdokumentovaná fáza EM I v Deble.



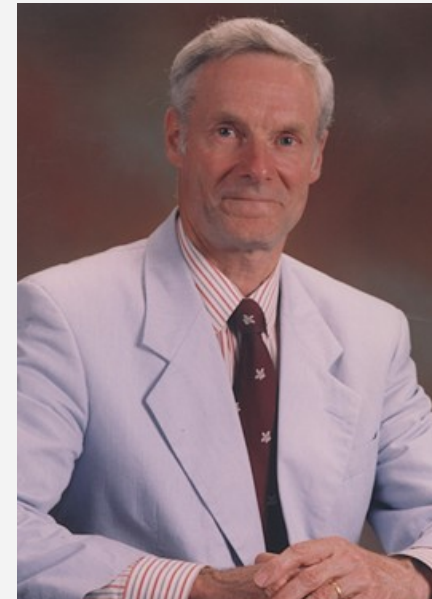
Doro Levi



Sinclair Hood



Stylianos Alexiou



Peter Warren

EM I

- ❑ prechod od neolitu k dobe bronzovej
- ❑ prvá maľovaná keramika
- ❑ medené nástroje

Raná doba minojská I (EM I, 3200 – 2700 BC)

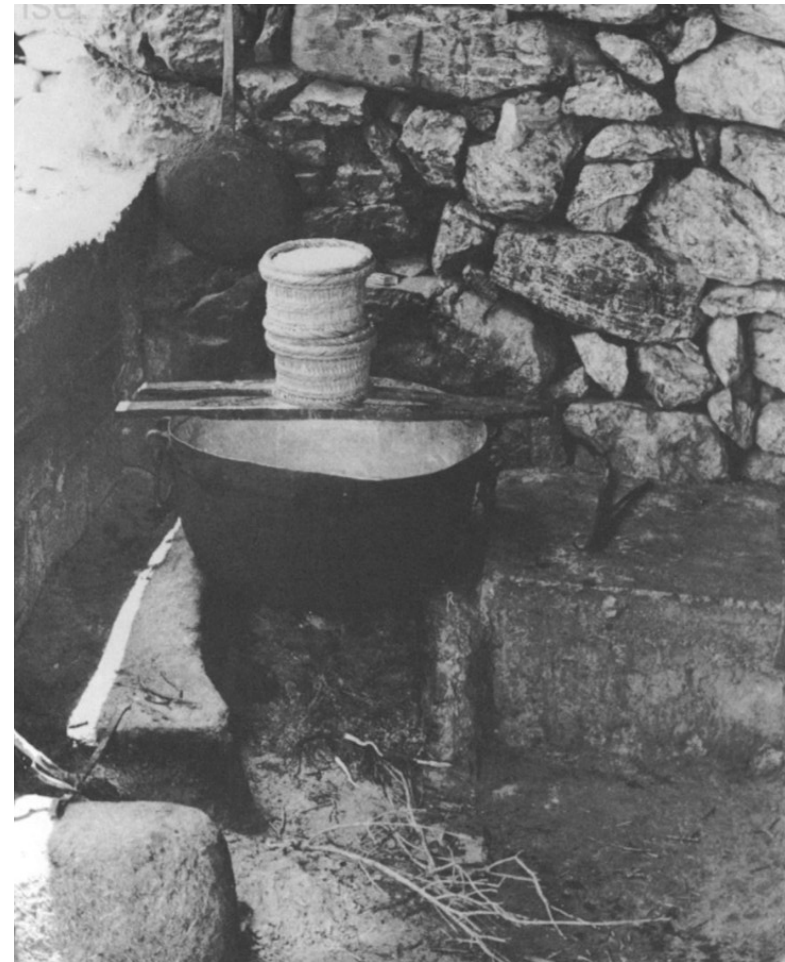
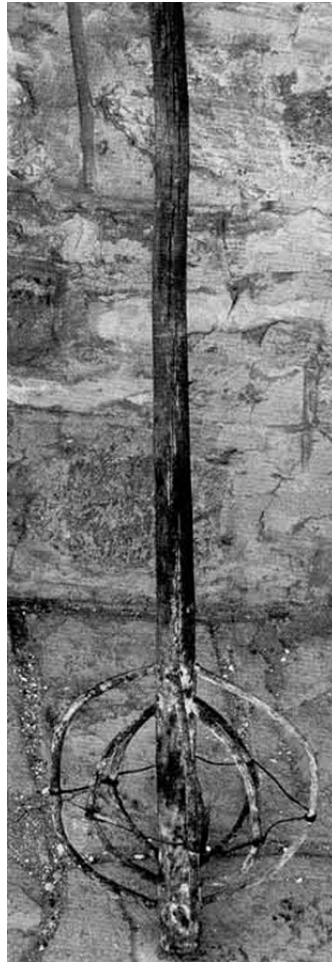
Osídlenie



- na konci neolitu otvorené osady pri Knosse a Phaiste; väčšina lokalít zdokumentovaná v jaskyniach (Trapeza, Psychro, Miamou)
- EM I: niektoré jaskyne obývané naďalej; stúpa počet otvorených osád
- o architektúre EM I málo info: Mochlos (stopy po obdĺžnikových budovách)
Debla (voľne stojace budovy - pastierske ?)
Ellenes Amariou (bloky budov, 1 samostatne stojaca)
Phaistos (obdĺžniková miestnosť + červená podlaha)
- región Lasithi: 15 lokalít obývaných v priebehu LN - EM I (2 jaskyne, 13 otvorených osád)
- Trapeza ("Minoŕv stŕl"): najstaršie nálezisko; chov oviec, nádoby na varenie a skladovanie; kontakt s pobrežím (obsidián, mušle)
- Psychro (rodisko Dia): doklad domestikácie vola, ošípané, psy

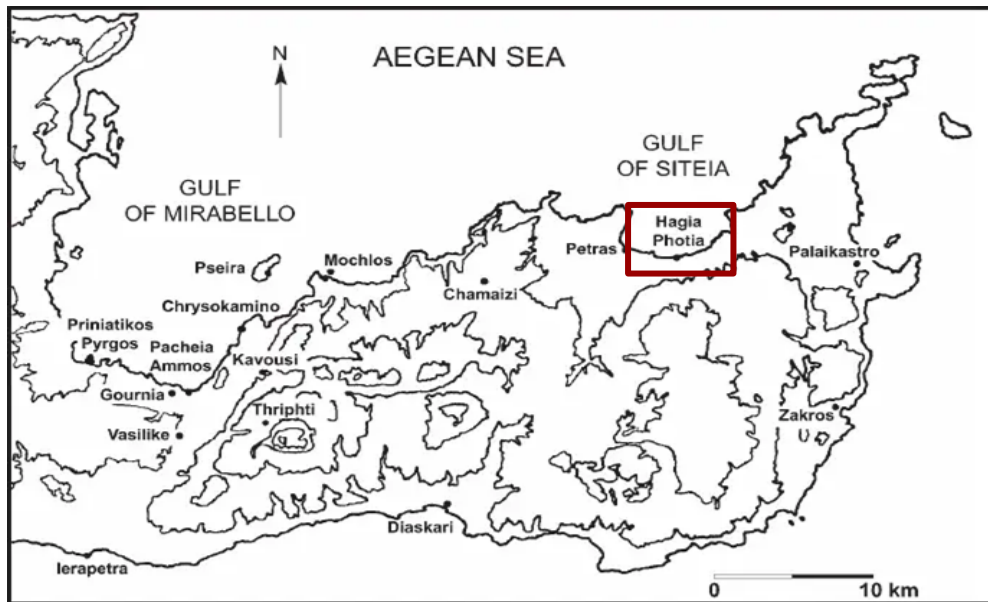


- osadníci EM I = prví pastieri
- archeologické doklady o spôsobe života nielen z oblasti Lasithi
- v malých skupinách priniesli ovce, kozy
- dôležitý faktor kvalitnej pastviny
- FN - EM I črepy nádob určených na varenie mlieka, výrobu syrov



Raná doba minojská I (EM I, 3200 – 2700 BC)

Pohrebisko Agia Photia



- strategická poloha medzi Siteia a Palaikastro
- objavené 1971: 252 hrobov, cca 1800 ks nálezov
- **Význam:**
 1. kykladská prítomnosť (kykladská kolónia ?)
 2. nové krétske nálezy niekoľkých kategórií
 3. architektonický štýl + pohrebné zvyky známe z egejských lokalít
- pohrebisko pretrváva EM I - EM II
- komorové hroby: 2 komory, kalich Pyrgos Ware, vchod zakrytý doskou,
nepravidelný tvar



Raná doba minojská I (EM I, 3200 – 2700 BC)

Hrob Nea Roumata



- tholosový hrob EM I 1,10 x 0,61 m; objavený 1980
- vchod uzavretý doskou - vchod zhora (kykladská paralela)
- hrob z riečnych okruhliakov
- telo v skrčenej polohe + prídavky
- podlaha spevnená doskami (ostrov Syros)



Keramika

Pyrgos Ware

- vysoký leštený kalich
- prevrútané ucho
- čierna/sivá/hnedá farba
- výzdoba je imitáciou dreva
- typický pre severnú Krétu
- príležitostne na juhu
- koncom EM I sa rýchlo vytráca



Incised/Scored Ware

- tmavé leštené džbány a pyxidy
- rezané vzory - čiary, rybia kosť
- typické pre severnú Krétu
- kykladský import ?
- podobné fáze Kampos EC I (kultúra Grotta-Pelos)



Keramika

Ayios Onouphrios Ware

- oblíbené džbány, poháre, misky
- červená až hnedá farba
- skupina rovnobežných čiar
- keramika typická pre centrálnu a severnú časť



Lebena Ware

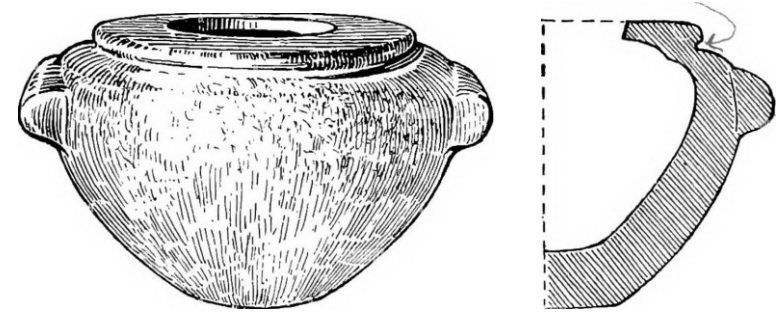
- nízke tvary - tanierne, misky
- okrúhle dno
- výzdoba podobná Ayios Onouphrios Ware
- sever a juh centrálnej Kréty



Raná doba minojská I (EM I, 3200 – 2700 BC)

Kameň

- absencia kamenných misiek v Lebene = odvetvie ešte nezačalo
- FN budova v Knosse: 2 preddynastické egyptské misky
- absencia krétskych nálezov EM I



Kovy

- v kontexte EM I žiaden kov
- jeden nález medenej dýky z obdobia FN v Knosse

Kontakty

- nádoby Incesed Ware = kontakt s Grotta-Pelos v EC I
- predpokladaný kontakt so Z Anatóliou a Levantou

EM IIA

- ❑ vznik distribučnej siete a zahraničného obchodu sprostredkovaného kykladským obyvateľstvom

EM IIB

- ❑ iniciatívu preberá Kréta - nové keramické typy
- ❑ koniec importu z Kykladských ostrovov
- ❑ kryštalizácia regionálnych centier

Raná doba minojská II (EM II, 2700– 2200 BC)

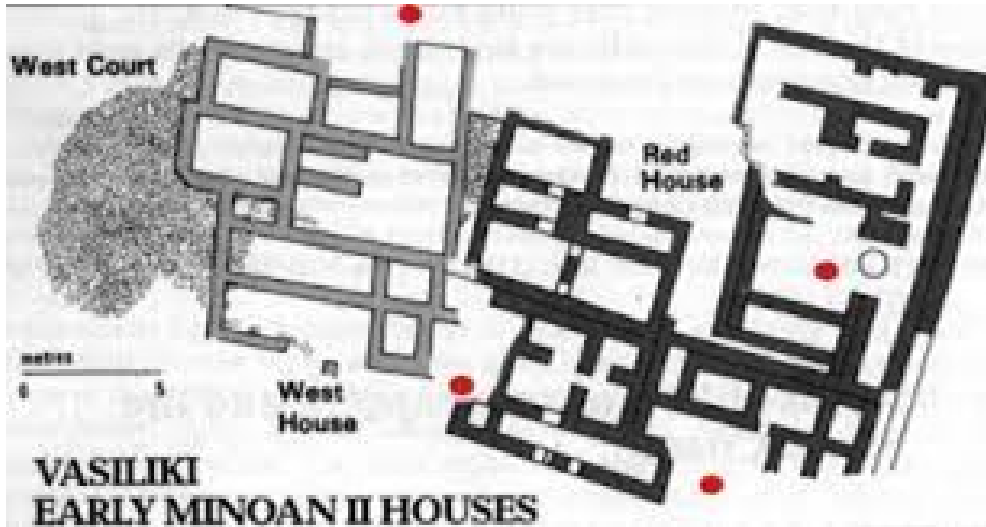
Osídlenie

- EM II = vrchol kultúrneho vývoja ranej doby bronzovej na Kréte
- 3 hlavné lokality: **Vasiliki** a **Myrtos** (vrchol v EM IIB), **Trypiti** (vrchol v EM III)
- domové komplexy s viacerými miestnosťami, kamennou podmurovkou, múrmi s nepálených tehál s drevenou konštrukciou alebo bez nej, maľované omietky a podlahy



Raná doba minojská II (EM II, 2700– 2200 BC)

Vasiliki

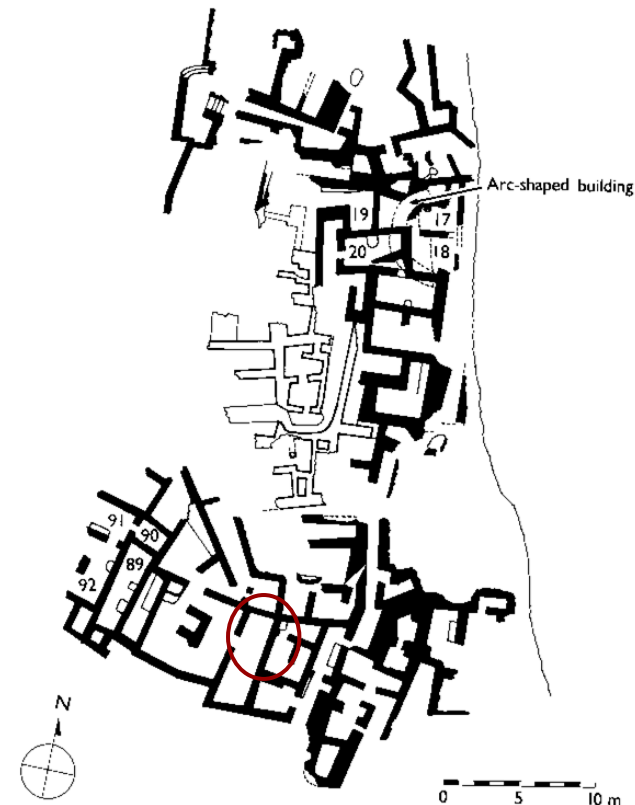


- Amer. archeolog Seager: lokalita objavená 1903-1906
- ďalší výskum: Platon (1956), Zios (1970-1982)
- komplex pripomínajúci neskoršie paláce; 80 x 40 m
- technika hrazdeného zdiva na kamennej podmurovke (podezdívce)
- Zois: 4 časti, rovnako veľké domy so spoločnou stenou = sídliskový komplex
- obytné domy, úložné priestory, chodby
- JZ krídlo na úrovni zeme; JV krídlo vo forme suterénu; západný dvorec
- 2 typy domov: "Červený dom" (Red House), "Západný dom" (West House)
- krídla datované do mierne odlišných období v rámci EM IIB (Zois)
- zničené 3 požiarimi; vždy nanovo obnovené



Raná doba minojská II (EM II, 2700– 2200 BC)

Myrtos (Fournou Korifi)



- 1967 - 1968, 30 x 50 m
- osada: 65 miestností, chodby, dvory, súkromná hradba s 2 vchodmi
- Interpretácia: P. Warren (komplex so spoločnou kuchyňou); Whitelaw (5 rodín)
- 2 stavebné fázy = keramika → EM IIA: drobný keramický tovar tmavej farby
→ EM IIB: obmedzené množstvo svetlej keramiky
- lokalita zničená požiarom - rádiokarbónové dat. = medzi 2292 a 1770 BC
- termoluminiscenčné dat. = medzi 2580 a

2170 BC

- EM IIA: hrnčiarska dielňa (Rooms 49-51), opevnenie, jednoduchá konštrukcia stien, jednopatrové domy (niekedy prístupné zhora).
- EM IIB: Warren - komplex spravovaný ústredným orgánom (špecializované, skladovacie, kultové miestnosti).
Branigan - komplex ako sídlo jedného vládcu
Whitelaw - aglomerácia piatich/šiestich nezávislých jednotiek
- doklad nárastu osídlenia (EM IIA až EM IIB) = analýza spojov/opierok stien a nálezov (viacpočetné priestory rovnakého typu)
- bez dôkazov existencie sociálnej hierarchie

Raná doba minojská II (EM II, 2700– 2200 BC)



Trypiti

- 1986 a 1988: Antonis Vasilaki
- osada na skalnatom kopci, 2 prístupy (JV, SZ)
- 36 miestností rozdelených na 2 časti (EM II a EM III - MM IA)
- obdĺžnikové, štvorcové miestnosti; dochované 2 m vysoké steny

Severná časť

- 3 domy, steny z kameňa, centrálna miestnosť, 2 úzke bočné miestnosti - sklady
- dvojité steny = rarita tohto obdobia

Južná časť

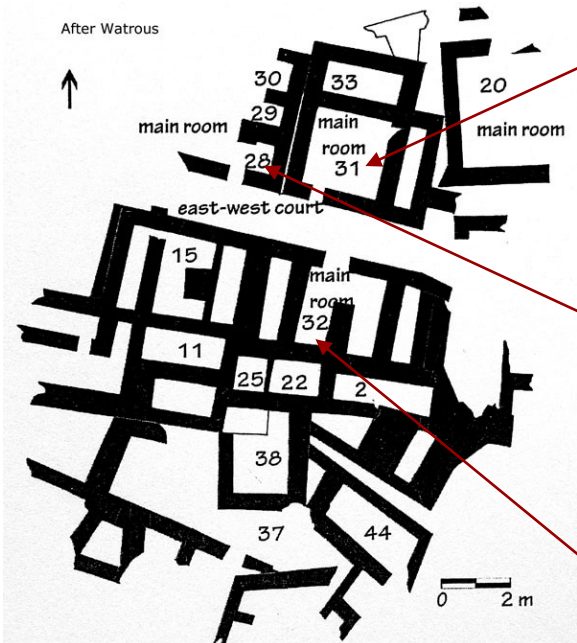
- odkryté 4 domy a piaty čiastočne
- SZ dom má 2 stavebné fázy, centrálnu časť, dlhé úzke miestnosti
- plytké ohnisko s popolom

Nálezy

- kamene na mletie obilnín, sekery, závažia, nástroje na rezanie, sekacie a výrobu kostenných nástrojov,
- kosa, píly, nože pre zber úrody
- nepriamy doklad poľnohosp. = kamene na mletie
- priamy doklad poľnohosp. = obilniny a strukoviny v 2 miestnostiach

Chov

- ošípané, hovädzí dobytok, hydina, zajace + rybolov



Osada z neznámych dôvodov opustená.

Raná doba minojská II (EM II, 2700– 2200 BC)

Hrobové komory



“Domová” hrobka, pohrebisko Mochlos



Tholosová hrobka A, Platanos

- na S a J typické štvorhranné hroby typu “dom”
- prvé okrúhle tholoi (Messarská nížina) až do LM I
- menšie tholoi zakryté kamennou klenbou
- väčšie tholoi zakryté strechou z dreva a hlíny
- pri ďalších pohreboch staré kosti odsunuté na stranu
- patrili menším rodinným spoločnostvám
- okrem pohrebov aj iné kultové praktiky
- klenba ako imitácia nebeskej oblohy

EM II

- prvé skrinkové hroby (podobnosť s kykladskými)
- zlomky hlinených rakví - larnaky
- vzácne pohreby v nádobách - pithoi



Raná doba minojská II (EM II, 2700– 2200 BC)

Keramika

- Ayios Onouphrios a Lebena - pokračovanie z EM I
- Pyrgos Ware + Insiced Ware miznú

- **Fine Grey Ware:** EM IIA

1. Light on dark:

- tmavá keramika - biela/červená hlina
- maľovaná pred výpalom



"Light-on-dark"

2. Vasiliki Ware: EM IIB

- exkluzívny tovar typický pre J a V ostrova
- výzdoba = imitácia toreutických a mramorových predlôh
- primitívny hrnčiarsky kruh
- výpal pri nízkych teplotách
- typ džbánu s vysokým hrdlom; "tea pot" (predlohy z Egypta)

Vasiliki Ware

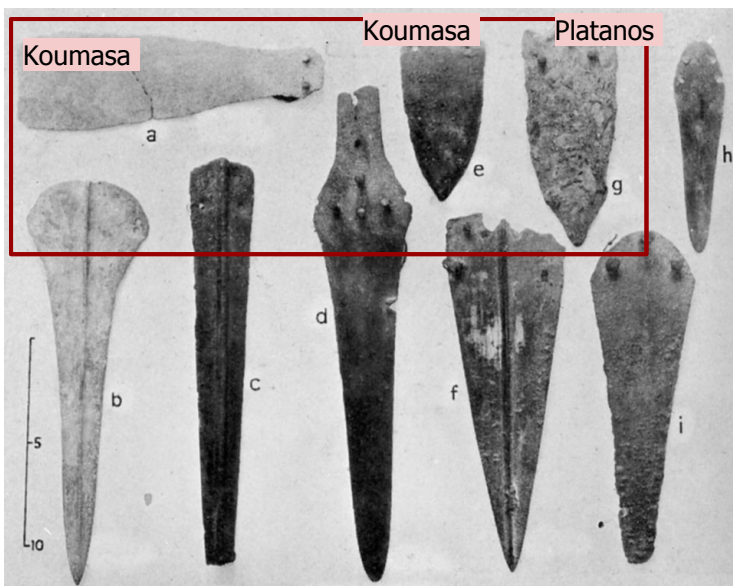


Raná doba minojská II (EM II, 2700– 2200 BC)

- prvýX sa objavujú kovové predmety
- medené a bronzové dýky v hrobkách
- hudobné nástroje: systra z Mesárskej nížiny (Archanes Phourni)

Kamenné nádoby

- oblíbený tovar
- z chloritovej bridlice s rezanou výzdobou
- mramor, serpentín, tuf



Mochlos



Archanes Phourni

Raná doba minojská II (EM II, 2700– 2200 BC)

Miscellanea

- súbor zoomorfných džbánov, lokalita Koumasa

Pohrebisko Mochlos

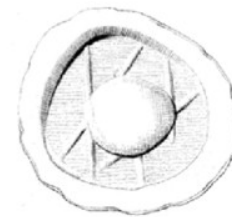
- súbor šperkov z tenkého zlatého plechu
- ostrov ako dôležité obchodné centrum tej doby
- importy z Mélu a Blízkeho východu
- doklady hierarchickej štruktúry obyvateľstva



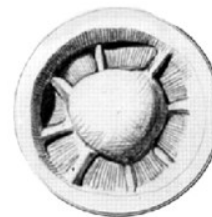
Raná doba minojská II (EM II, 2700– 2200 BC)

Idoly

- antropomorfné nádoby
- kykladský typ
- ženské, kamenné



(a) CMS II.1, 6



Ag. Triada

(b) CMS II.1, 9



(c) CMS II.1, 185



Lebena

(d) CMS II.1, 208



(e) CMS II.1, 226b

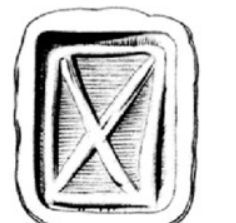


Marathokephalo

(f) CMS II.1, 227a



(g) CMS II.1, 337



Platanos

(h) CMS II.1, 338

Pečate a pečatidlá

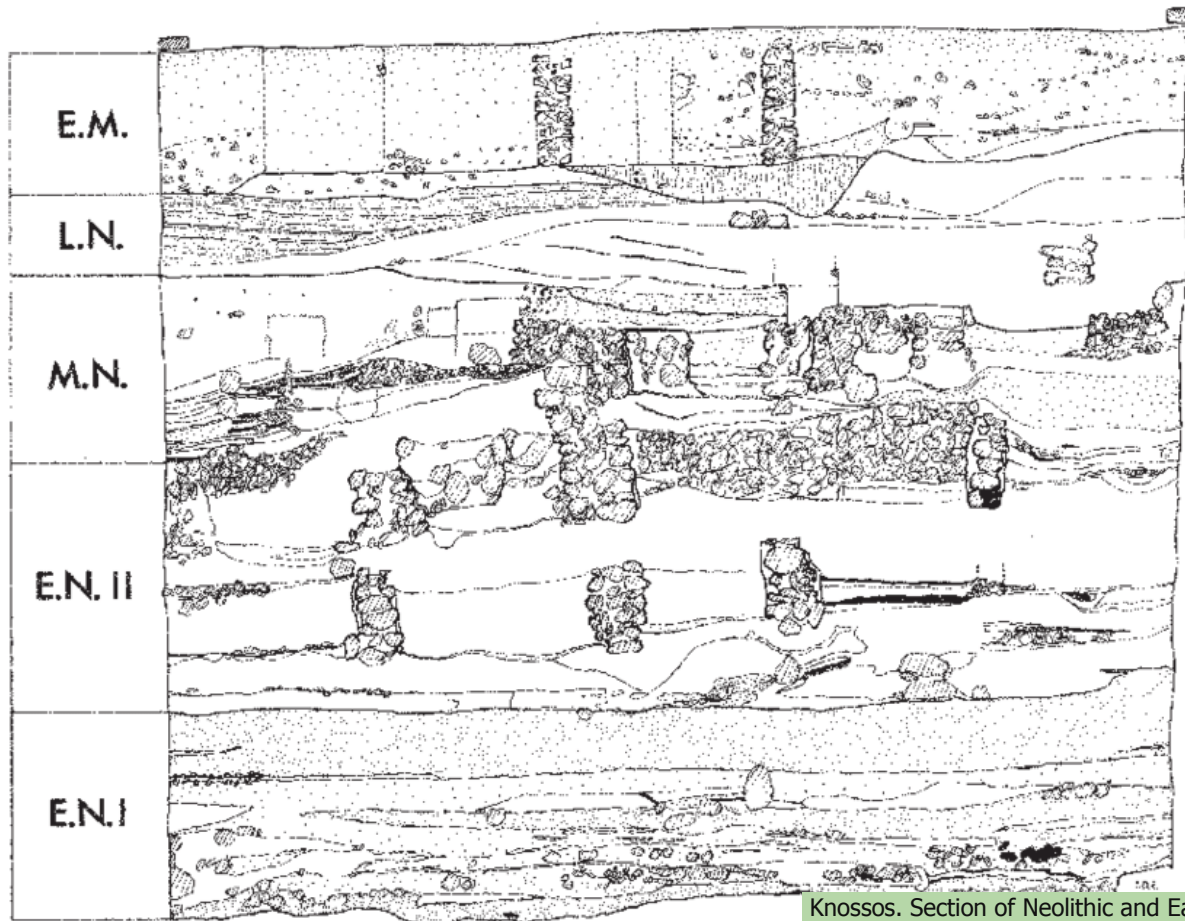
- prvé pečatidlá
- dokumentácia/kontakt s okolitými oblasťami

EM III

- ▣ počiatky formovania palácovej civilizácie

Raná doba minojská III (EM III, 2200– 2000 BC)

- ❑ Obytná architektúra málo známa - hypogeum v Knosse.
- ❑ Hrobová architektúra rovnaká ako v EM II.
- ❑ Formovanie palácovej civilizácie.



Knossos. Section of Neolithic and Early Minoan Occupation in West Court.

Problém s definíciou - A. Evans

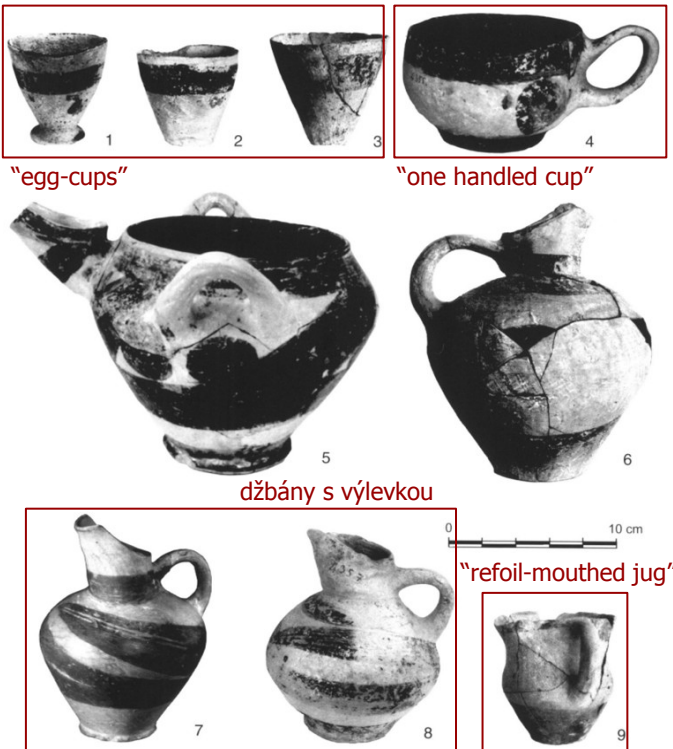
- obdobie definované na základe odlišnej keramiky od EM I - II
- definícia sa opiera o keramickú sekvenciu typickú (Gournia, Vasiliki)
- EM III ako problém obdobia pred výstavbou palácov v Knosse, Phaiste, zrejme v Malii

Raná doba minojská III (EM III, 2200– 2000 BC)

Keramika

- keramická fáza EM III = silný regionalizmus (Knossos)
- najbežnejší typ *Dark-on-Light* a *Light-on-Dark Ware*
- *Dark-on-Light Ware*: pokračuje z predchádzajúcej fázy; typický tvar tzv. "egg-cup" (jeho predchodca v EM IIA); novým tvarom je pohár "one handed cup"; doložené džbány (vývoj z EM IIB) - dekorované motívmi v pásoch; ojedinelý nález tzv. "trefoil-mouthed jug"
- *Light-on-Dark Ware*: pokračuje z predchádzajúcej fázy; obecné zahŕňa všetky formy nádob ktoré sa objavujú v Dark-on-Light Ware: egg-cups, šálky, misky, džbány atď.

Dark-on-Light Ware



Light-on-Dark Ware





Ďakujem za pozornosť.