



ce
1968

Historické mezníky

Umění ve službách totalitních režimů

Historické mezníky: 1) doba mezi válkami

- 11. 11. 1918 ukončena I. světová válka, zánik střeoevropských monarchií
- Vznik národních států, většinou republik (královstvími Maďarsko a Jugoslávie)
- Kulturní centra: hlavní města států aj.



Změny hranic ve střední Evropě: před I. světovou válkou ^ < po ní

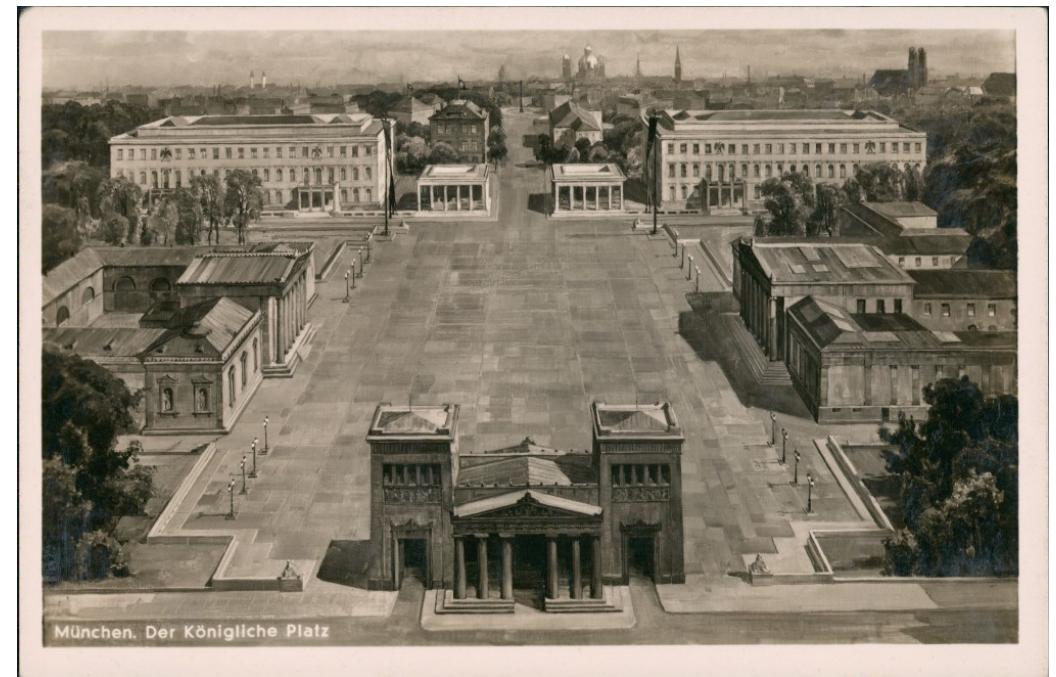
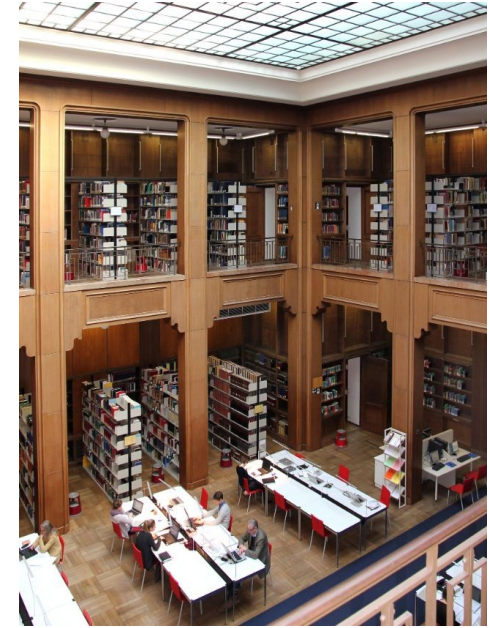
Historické mezníky: 2) II. světová válka a poválečné uspořádání

- II. světová válka: od 1. 9. 1939 do 8. 5. 1945
- Posun hranic SSSR a Polska na západ (na Odře a Nise) na úkor Německa
- Rozdělení Německa na NSR a NDR, Berlína na Západní a hlavní město NDR (1961 postavena zed'), „železná opona“
- Varšavská smlouva 1955-1991



Umění, jež reprezentovalo nacistickou totalitu (1. Mnichov)

- Nacistická architektura v „hlavním městě hnutí“ Mnichově: tzv. Parteiforum, stavby kolem Königsplatzu, 30. léta, architekt Paul Ludwig Troost a po jeho smrti 1934 Atelier Troost: 1935 „čestné chrámy“, symetrické stavby Führerbau (otevřena 1937, Mnichovská dohoda 1938, nyní Hochschule für Musik und Theater) a Správní budova NSDAP (dtto, nyní Zentralinstitut für Kunstgeschichte, *fota*)
- Dům německého umění, 1933-37, arch. Troost, nyní Dům umění



Mnichov
Dům německého umění,
1933-37, arch. Troost,
malíř Adolf Ziegler,
prezident Říšské komory
výtvarných umění, jeho
obraz Čtyři živly



Umění, jež reprezentovalo nacistickou totalitu (2. Berlín a Norimberk)

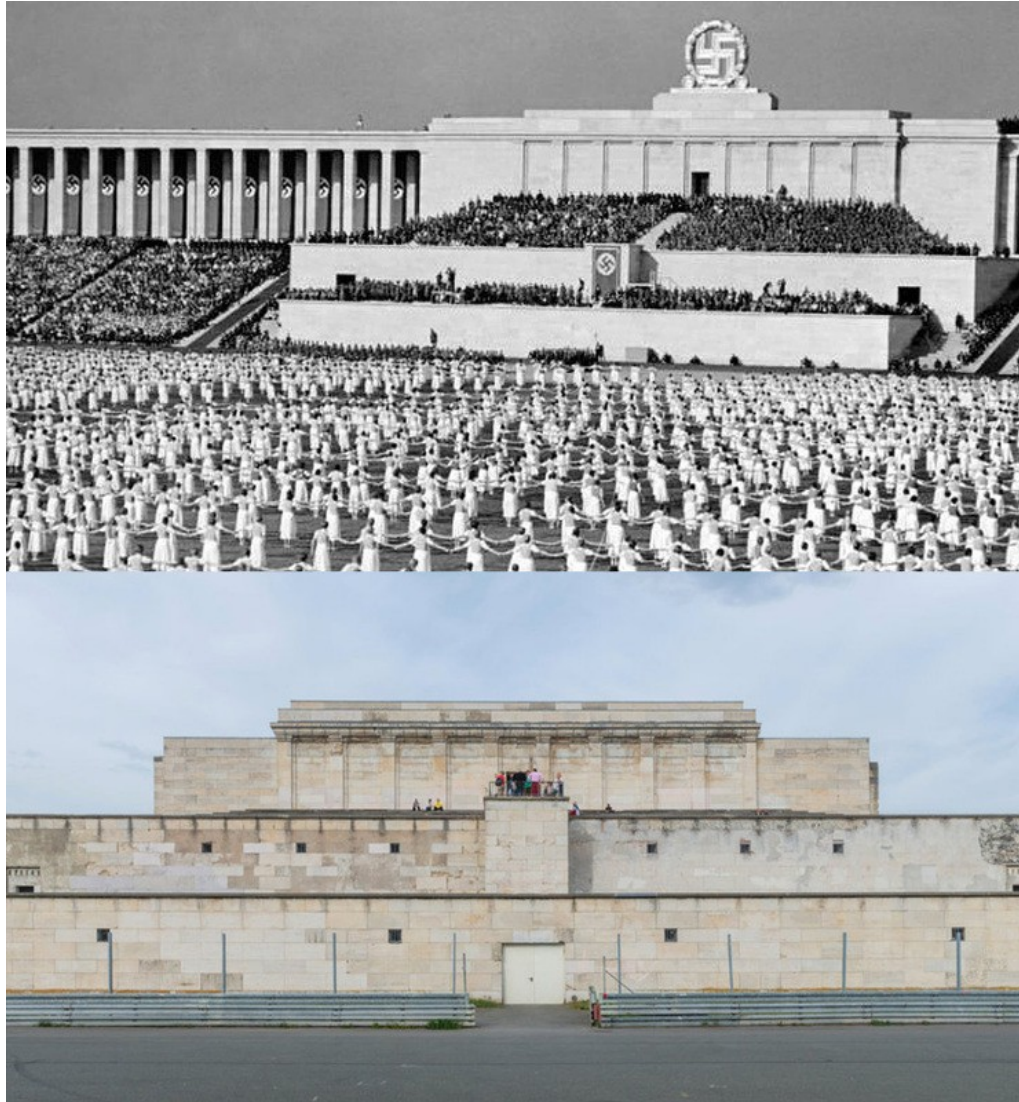
- Stavby arch. Alberta Speera: Nové říšské kancléřství, 1938-43 (plánováno od 1934, sochař Arno Breker), Zeppelinova tribuna v Norimberku aj.
- Z dalších staveb např. Olympijský stadion, 1936, protiletectká věž
- Propagandistické filmy Leni Riefenstahlové



Bundesarchiv, Bild 183-ED4402
Foto: o. Ang. | April 1939



Plakát filmu Leni Riefenstahlové Triumf vůle



Zeppelinova tribuna



Protiletecká věž

Umění, jež mělo reprezentovat nacistickou totalitu (3. Linec)

- Plánované Vůdcovo muzeum mělo být dokončeno r. 1950
- Hlavní město Horního Rakouska, Hitlerovy rodné země, mělo se stát nejkrásnějším městem na Dunaji, zastínit Vídeň i Budapešť
- Muzeum umění, hlavně malířství, rozsáhlé svozy
- Z celého projektu byl postaven jen Most Nibelungů

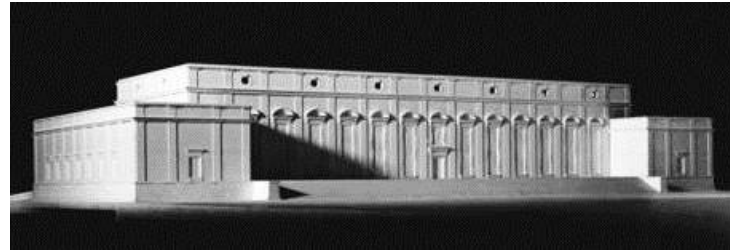
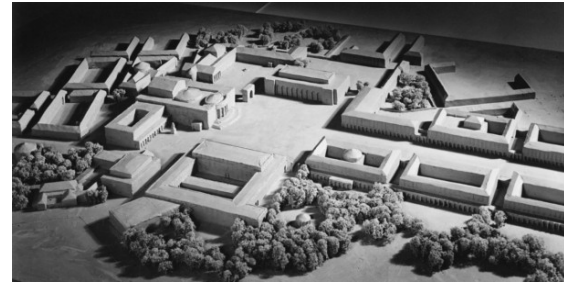
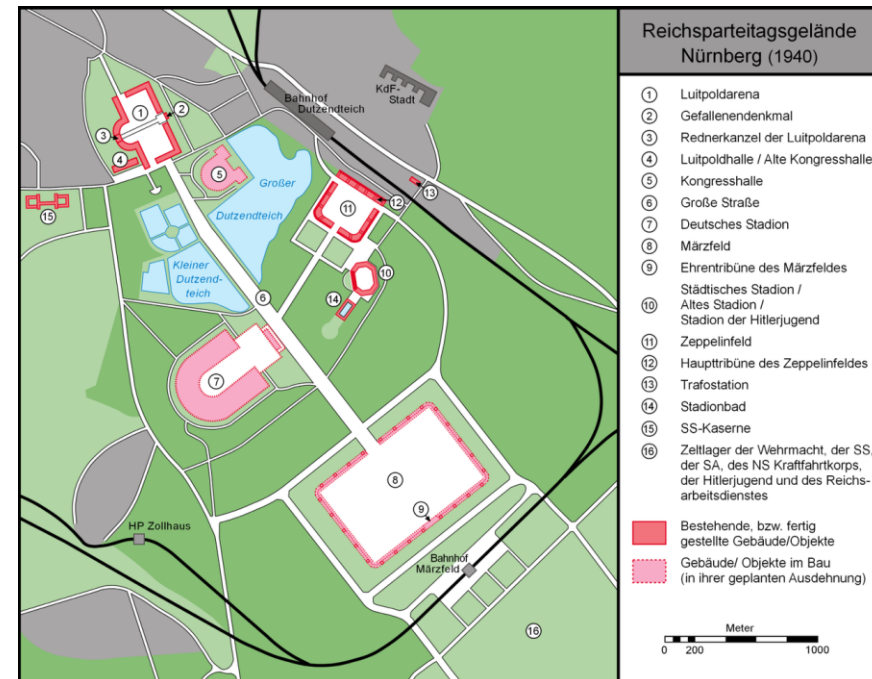


Foto vpravo nahoře: Návrat Leonardovy Dámy s hranostajem do Polska r. 1946

Dolní foto: model zástavby na nábřežích Dunaje

Reprezentace nacistické totality a její odsouzení (4. Norimberk)

- Území Říšských stranických dnů (Reichsparteitagsgelände), probíhaly zde 1933-38
- Základní koncepce a návrhy některých staveb: Albert Speer
- Od r. 1935 stavěna Kongresová hala, byla zamýšlena pro 50 tis. lidí, nebyla dokončena
- Odsouzení nacismu a jeho protagonistů: Norimberský proces, konal se 1945-46 ve zdejší Justiční paláci



Zkáza středoevropských měst za II. světové války

Poválečná obnova

- V Německu byla bombardováním poškozena téměř všechna města nad 100 tis. obyvatel
- Rozsáhlá míra poškození i v dalších zemích (Rakousko, Polsko, Čechy a Morava...), relativně málo poškozeny Praha, Krakov a Štýrský Hradec (Graz)
- Dva základní přístupy k obnově: restituce původního stavu (např. Varšava, obnova Starého Města 1949-53, *další snímek*, Gdaňsk), nová architektura s určitými historickými odkazy (obvyklé v zemích německy mluvících)

Foto: Drážďany v únoru 1945







Nový Maxburg, Mnichov, Lenbachplatz, arch. Sep Ruf
a Theo Pabst, 1954-57



Umění, jež reprezentovalo komunistickou totalitu (1. Import sovětské stalinistické architektury)

- R. 1932 byla schválena ÚV KSSS jako závazná pro umělce metoda socialistického realismu (teoretik Andrej Ždanov), to znamenalo definitivní odvrát od avantgardy
- V architektuře sorely byly preferovány historické vzory
- Palác kultury a vědy ve Varšavě, 1952-55, arch. Lev Rudněv, výška 241 m
- Ostrava-Poruba, od 1951 budována tzv. Nová Ostrava, arch. Boris Jelčaninov



Umění, jež reprezentovalo komunistickou totalitu (2. Stalinova a následující éra)

- Důraz na pomníkový kult – známým příkladem Stalinův pomník v Praze na Letné, 1952-55, sochař Otakar Švec, arch. Jiří a Vlasta Štursovi, odstraněn 1962, vpravo obraz Vám poděkování a lásku vám (Jan Čumpelík a kol., 1952)
- V architektuře od 2. pol. 50. let dochází k zjednodušování výzdoby, na konci decennia návrat ke konstruktivismu, patrný zejména ve výstavbě sídlišť (foto: Berlin, Alexanderplatz s Televizní věží – vystavěna 1965-69, výška 365 m, vyhlídková plošina ve výšce 203 m)

