

Fragmenty Těla

Ondrová, Jandová, Kadlčíková, Daňková, Lisáková, Kratochvílová

Úvodní text výstavy

Výstava nesoucí název *Fragmenty těla* reinterpretuje klasické téma torza. Zabývá se jak fyzickou tak i psychickou neúplností. Stěžejními motivy se stala právě neúplnost, deformace, úlomky či samotný rozpad ženského těla v podání výhradně ženských autorek.

Výstava vychází z tvorby trojice známých českých autorek Evy Kmentové, Věry Janouškové a Adrieny Šimotové a zaměřuje se na další české i světové umělkyně zabývající se fragmentací těla v období od 2. poloviny 20. století po současnost. Práce s deformací těla nebo jeho fragmentací se stává nástrojem komunikace mezi autorkami a divákem. Výběr děl odráží různorodost kurátorské skupiny, která se na této výstavě podílela.

Na základě různých uměleckých přístupů počáteční trojice autorek je výstava rozdělena do tří ramen. První rameno vychází z tvorby Adrieny Šimotové, kterou můžeme charakterizovat užitím pojmů jako je prchavost, jemnost či melancholie, dále však také poddajnost nebo nestálost. Adriana Šimotová se od 70. let 20. století zabývala zobrazováním lidského těla na papír. Ten vrstvila, mačkala a někdy také zbarvovala. Pojmy prchavost a melancholie jsou klíčové i pro fotografie američanky Francesci Woodman. Ve svých černobílých fotografiích, které zachycují ji samotnou v prázdném pokoji, zkoumá otázku vlastní identity, odcizení a samotu. Fragmentů těla je docíleno pomocí zakrývání se nábytkem či jinými rekvizitami nebo zachycením postavy v pohybu. Mezi současné autorky patří fotografka Lissa Rivera. V sérii nazvané *Cabinet Secret* z roku 2008, pracuje s možností digitálních úprav, kdy deformuje své tělo na neúplné a rozpadlé.

Úvodní text výstavy

Druhé rameno je inspirováno Evou Kmentovou a její prací s otisky jejího těla do sádry, které připomínají obrazy krajiny. Autorky představené v této skupině spojuje stopa v přírodě a v hmotě. Zvláštní přírodní scénérie také evokuje dílo americké umělkyně Joan Semmel, která maluje záhyby svého nahého těla. Odlišným způsobem vytváří otisky svého těla kubánská umělkyně, Ana Mendieta. V sérii *Siluetta series* z let 1973-1980, vytváří fotografické záznamy stopy svého těla v písku na pláži, na lesní cestě, nebo se metaforicky otiskne do kmene stromu, když se stane jeho součástí. Vedle Any Mendiety své tělo opuštěné v americké přírodě zaznamenává také česká fotografka Marie Tomanová působící v New Yorku.

Věra Janoušková se stala podnětem pro třetí rameno výstavy. Autorka se zabývala převážně sochařskou tvorbou. Pracovala s nalezenými předměty, které technikou smaltu spojovala dohromady. Autorky volně navazující na Janouškovou charakterizuje určitá hravost díla a jeho členitost. Olga Čechová v asamblážích z roku 1984 nesoucích název *Ovázané* vytváří pomocí gázy fragmenty ženského těla. Další česká autorka Kateřina Vincourová ve své instalaci *Torzo* z roku 2010 kombinuje látku a dřevo a pracuje s členitostí hmoty v prostoru. Poslední autorkou která volně navazuje na tvorbu Janouškové je Ida Vaculková. Její dílo spočívá ve skládání ženského těla pomocí jednotlivých barevně glazovaných keramických předmětů užitého umění.

Díky poměrně širokému výběru vystavujících autorek jsou na výstavě zastoupená různorodá výtvarná média, od sochy přes malbu, kresbu až k fotografii. Přestože jsou autorky, které tvořily v odlišných dobách, ve výstavě rozdělené do tří částí, jejich výtvarný jazyk a myšlenky se velmi často prolínají a navzájem doplňují. Jejich tvorba je příbuzná a můžeme v ní hledat mnoho společných rysů.

Seznam autorek

1. Rameno

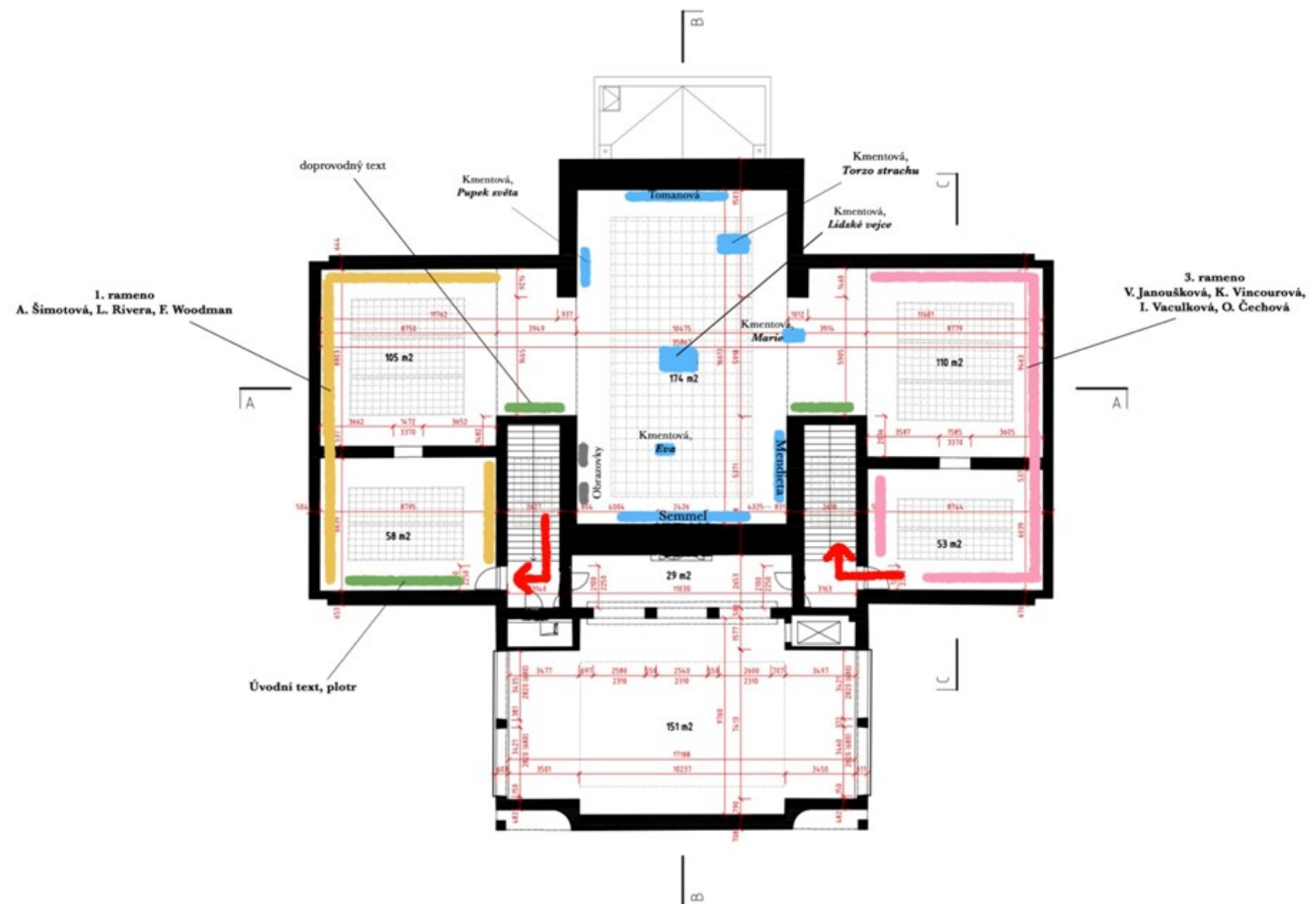
- Adriena Šimotová
- Lissa Rivera
- Francesca Woodman

2. Rameno

- Eva Kmentová
- Joan Semmel
- Anna Mendieta
- Marie Tomanová

3. Rameno

- Věra Janoušková
- Olga Čechová
- Ida Vaculková
- Kateřina Vincourová



2nd floor

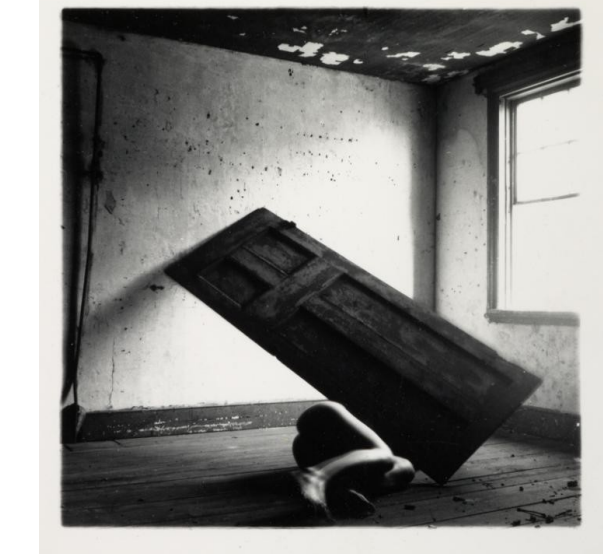
1. rameno



Adriena Šimotová, *Co zbylo z anděla*, 1979



Lissa Rivera, *Cabinet Secret*, 2008

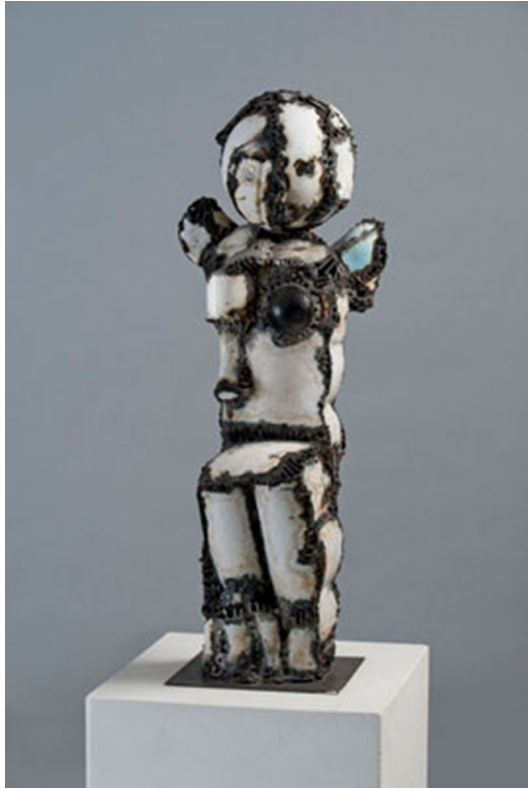


Francesca Woodman, *Space²*, 1976



Adriena Šimotová, *Orant*, 1987

3. rameno



Věra Janoušková, *Anděl*,
1976



Olga Čechová, *Torzo*, 1984

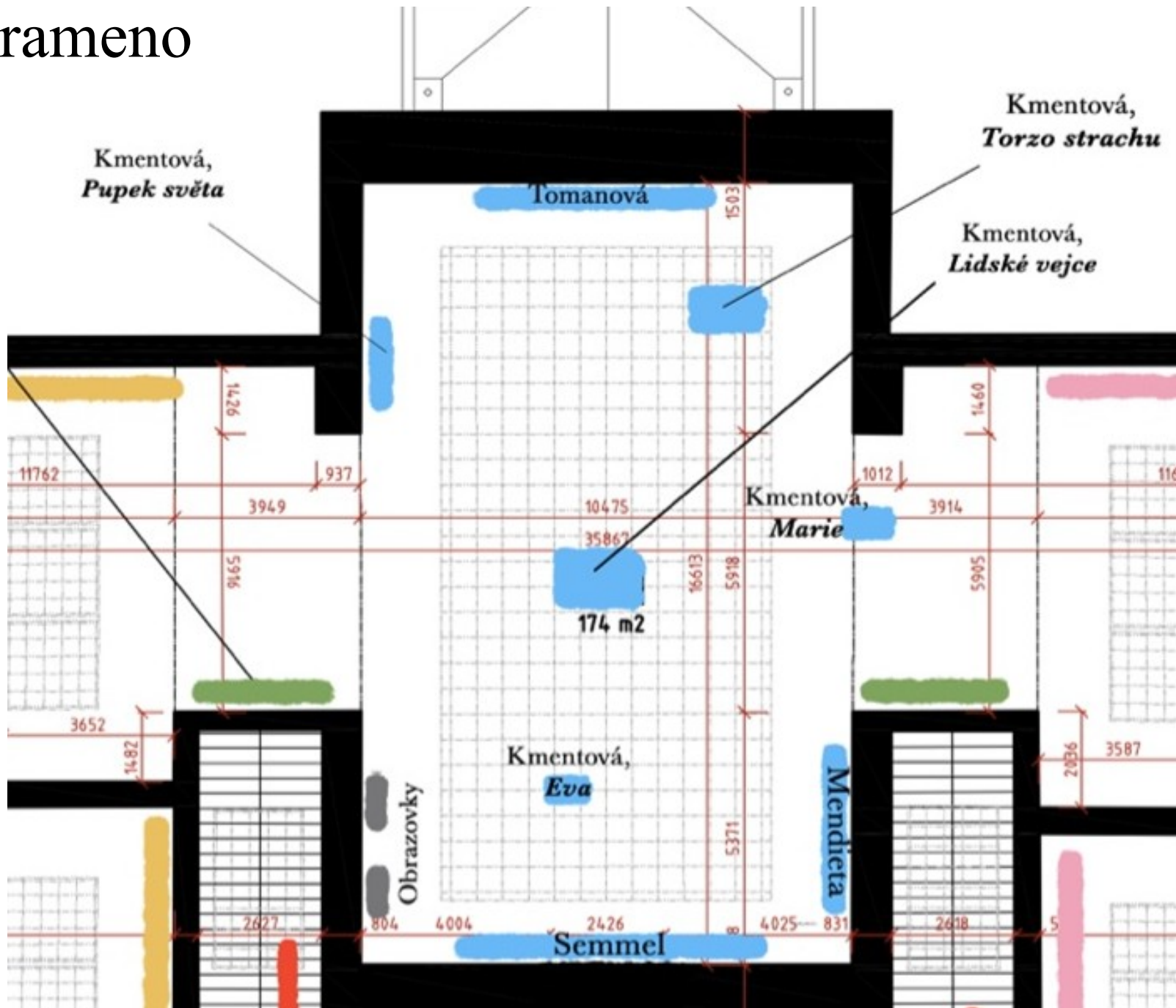


Ida Vaculková, *Žena –
Callipyge*, 1992



Kateřina Vincourová,
Torzo, 2010-11

2. rameno



Eva Kmentová, *Lidské vejce*, 1968, 80x60x65
cm



Eva Kmentová



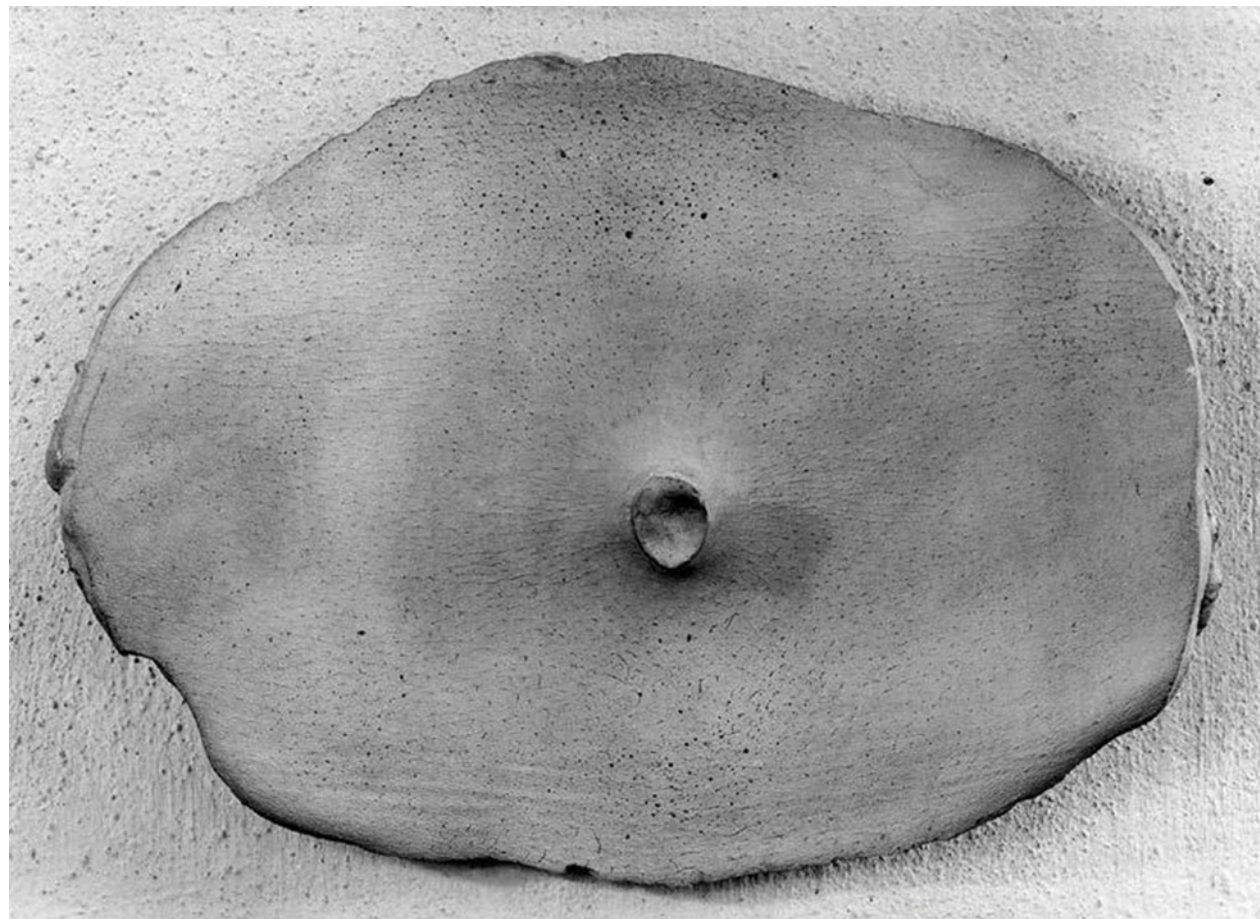
Eva
Kmentová,
Marie,
1967,
140x50x3
5cm



Eva
Kmentová,
Eva, 1967,
135x50x35cm



Eva Kmentová, *Torzo strachu*,
1963, 89 cm



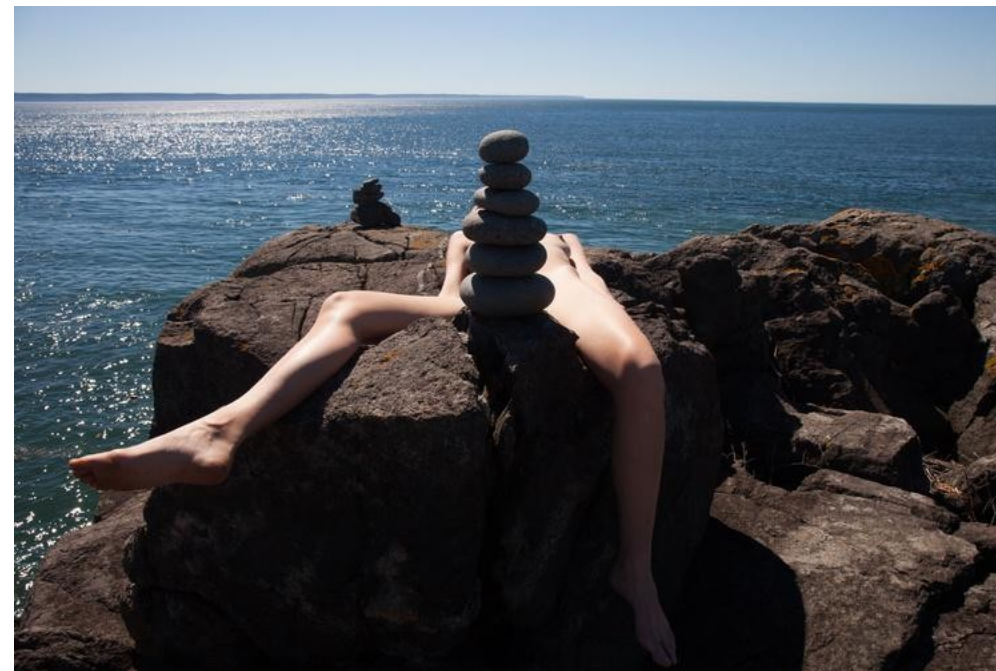
Eva Kmentová, *pupek světa*, 1972, 19x25,5 cm

Marie Tomanová, ze série *Self Portraiture*, od r. 2016

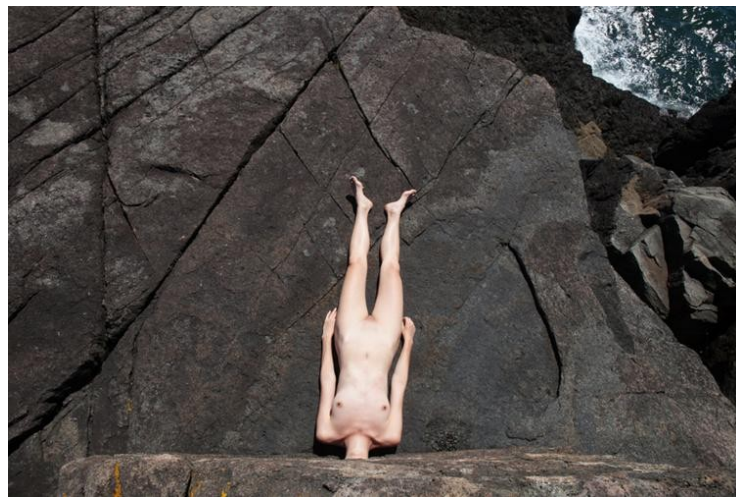


Přibližné rozměry 100x120 cm

Marie Tomanová, ze série *Self Portraiture*,
od r. 2016



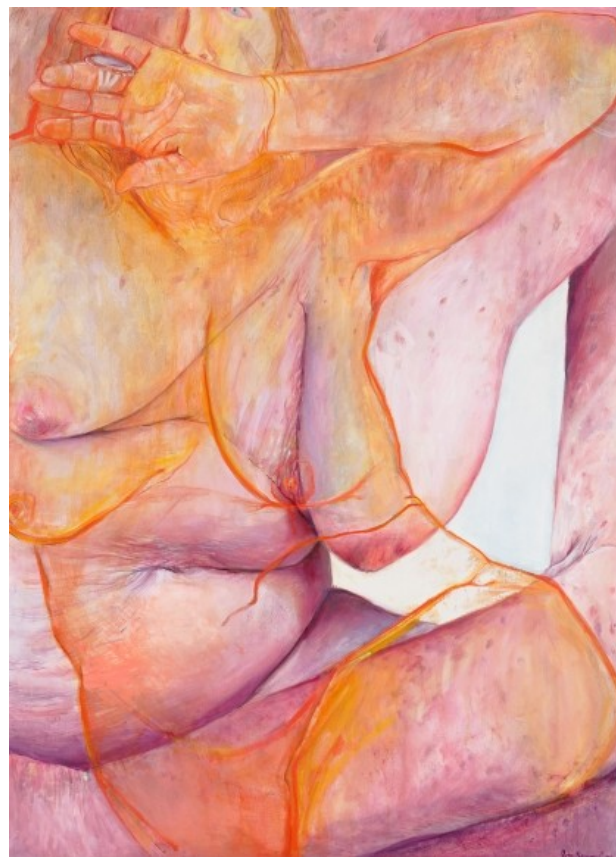
Marie Tomanová, ze série *Self Portraiture*, od r. 2016



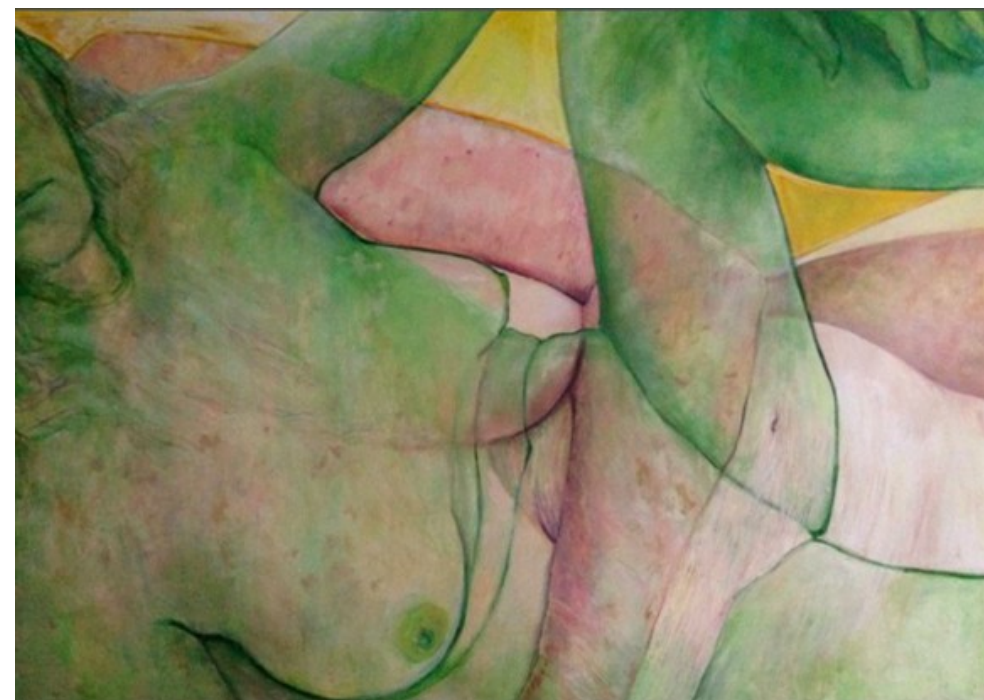
Joan Semmel, ze série *Transparencies* 2011-2014



Joan Semmel, *Blue Embrace*,
152x122cm



Joan Semmel, *Open Hand*,
168x122cm



Joan Semmel, *Yellow Sky*, 120x180cm

Anna Mendieta, ze *Silueta series*, 1973-77,
49,21x68,26x2,54 cm



Anna Mendieta, ze *Silueta series*, 1976-78





Anna
Mendieta, ze
Silueta series,
1973-77,
50,48x
66,99x2,54cm



Anna
Mendieta,
ze Silueta
series,
66,99x50,4
8x2,54cm

Anna Mendieta, Heart of rock with blood, ze
Siluenta series, 1975, 20,3x25,4cm



Návrh popisků pro jednotlivá ramena

ADRIENA ŠIMOTOVÁ 1926 – 2014

Podpírání / Supporting

1984

karbonový papír ve vrstvách / carbon paper in layers

Národní galerie Praha / National Gallery Prague

EVA KMENTOVÁ 1928 – 1980

Marie / Marie

1967

osinkocement / asbestos cement

Moravská galerie v Brně / Moravian Gallery in Brno

VĚRA JANOUŠKOVÁ 1922 – 2010

Anděl / Angel

1976

smalt, svařovaný plech / welded enamelled sheets

Národní galerie Praha / National Gallery Prague

Odhad rozpočtu

ROZPOČET	JEDNOTLIVÉ POLOŽKY	CELKOVÝ ODHAD	PROCENTA
		1 521. 000,-	100 %
ZÁPŮJČKY	11 umělkyně - 70. 000,- na umělkyni (transport, pojištění atd.)	770. 000,-	50, 21 %
PR	Prostory na inzerci - 150. 000,- Grafika PR - 60. 000,- Tisk PR - 31. 000,- Korektura, překlad - 15. 000,-	256. 000,-	16, 83 %
GRAFIKA DO VÝSTAVY	Grafika (texty) - 20. 000,- Korektura, překlad - 15. 000,-	35. 000,-	2, 30 %

Odhad rozpočtu

ARCHITEKTURA	Instalace do sádrokartónu	30. 000,-	1, 97 %
PROJEKCE	Licenční práva	140. 000,-	9, 20 %
VERNISÁŽ	Fotograf – 20. 000,- Občerstvení – 10. 000,- Noclehy – 60. 000,- Doprovod. program – 30. 000,-	120. 000,-	7, 89 %
TÝM KURÁTORŮ	20 000,- na kurátora	120. 000,-	7, 89 %
FINANČNÍ REZERVA		50. 000,-	3, 29 %