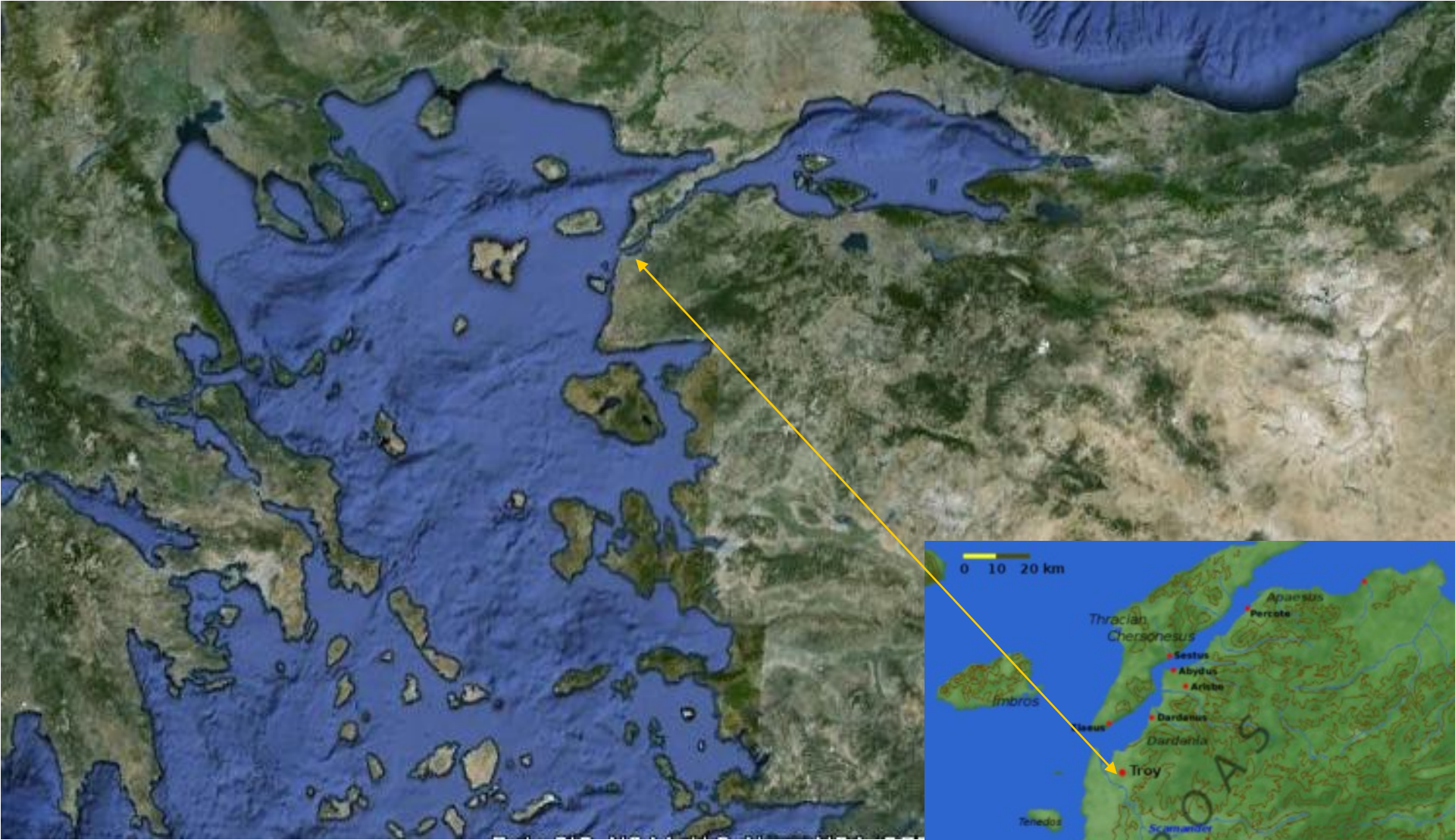


# Trója

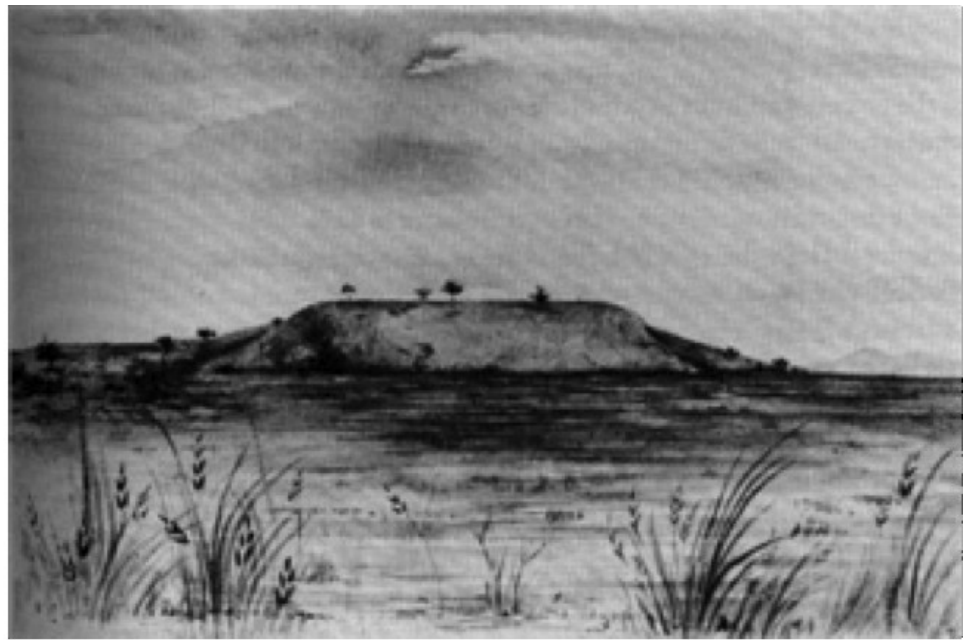




HISARLIK



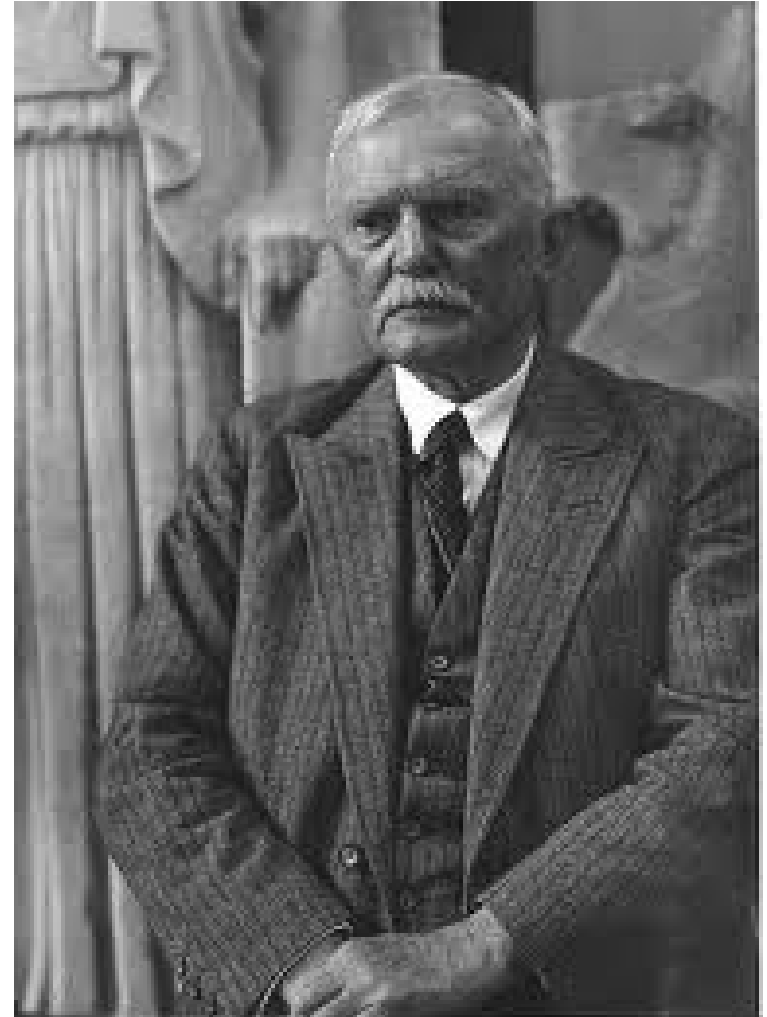
# Frank Calvert



# Heinrich Schliemann



# Wilhelm Dörpfeld



# Dörfeldűv výzkum SZ bastionu



# Carl Blegen



# Eberhard Karls Universität Tübingen









# Manfred Korfmann

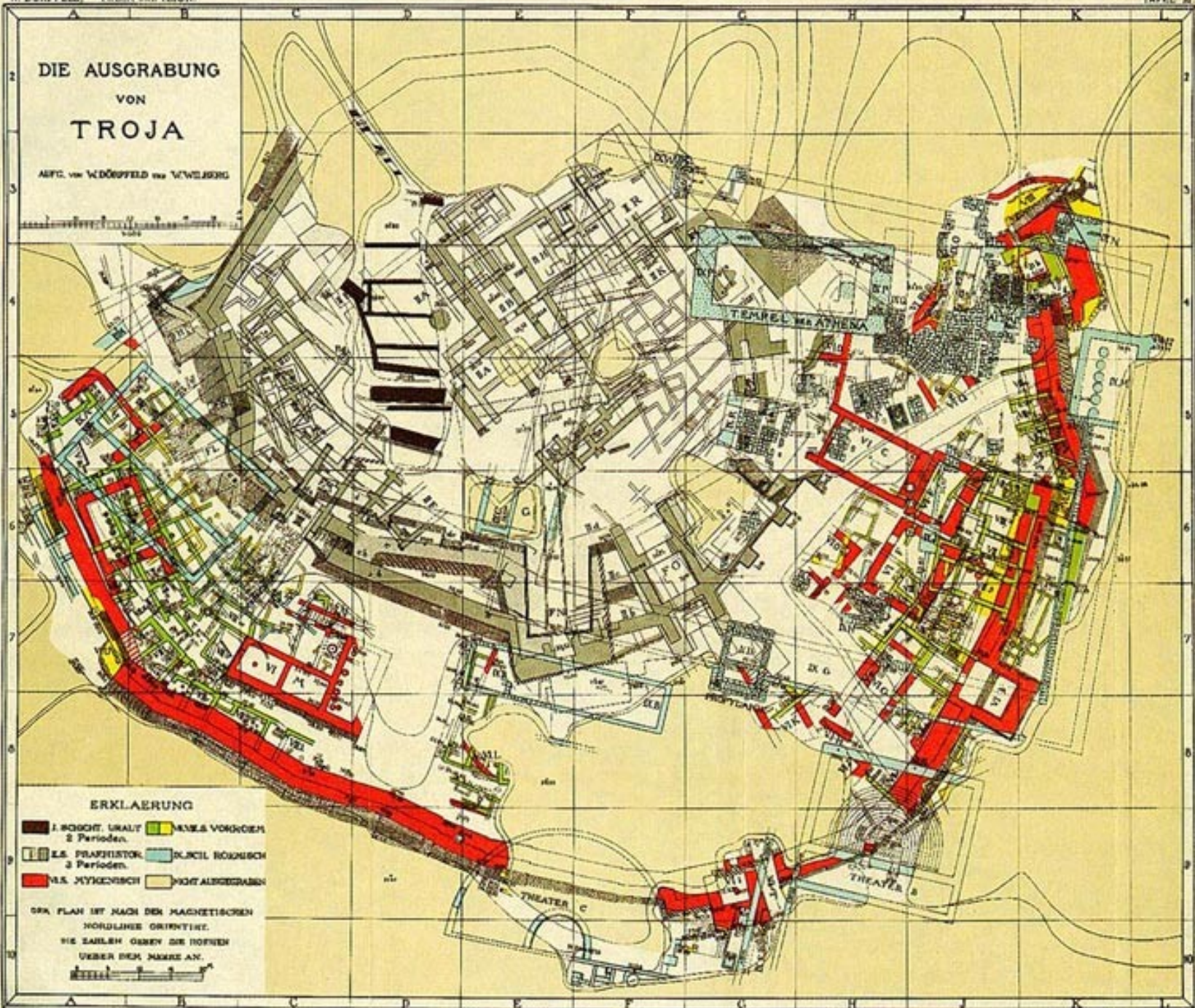


# Peter Pavúk



# DIE AUSGRABUNG VON TROJA

BEFG. von W. DÖRPFELD und W. VEWELBERG



### ERKLÄRUNG

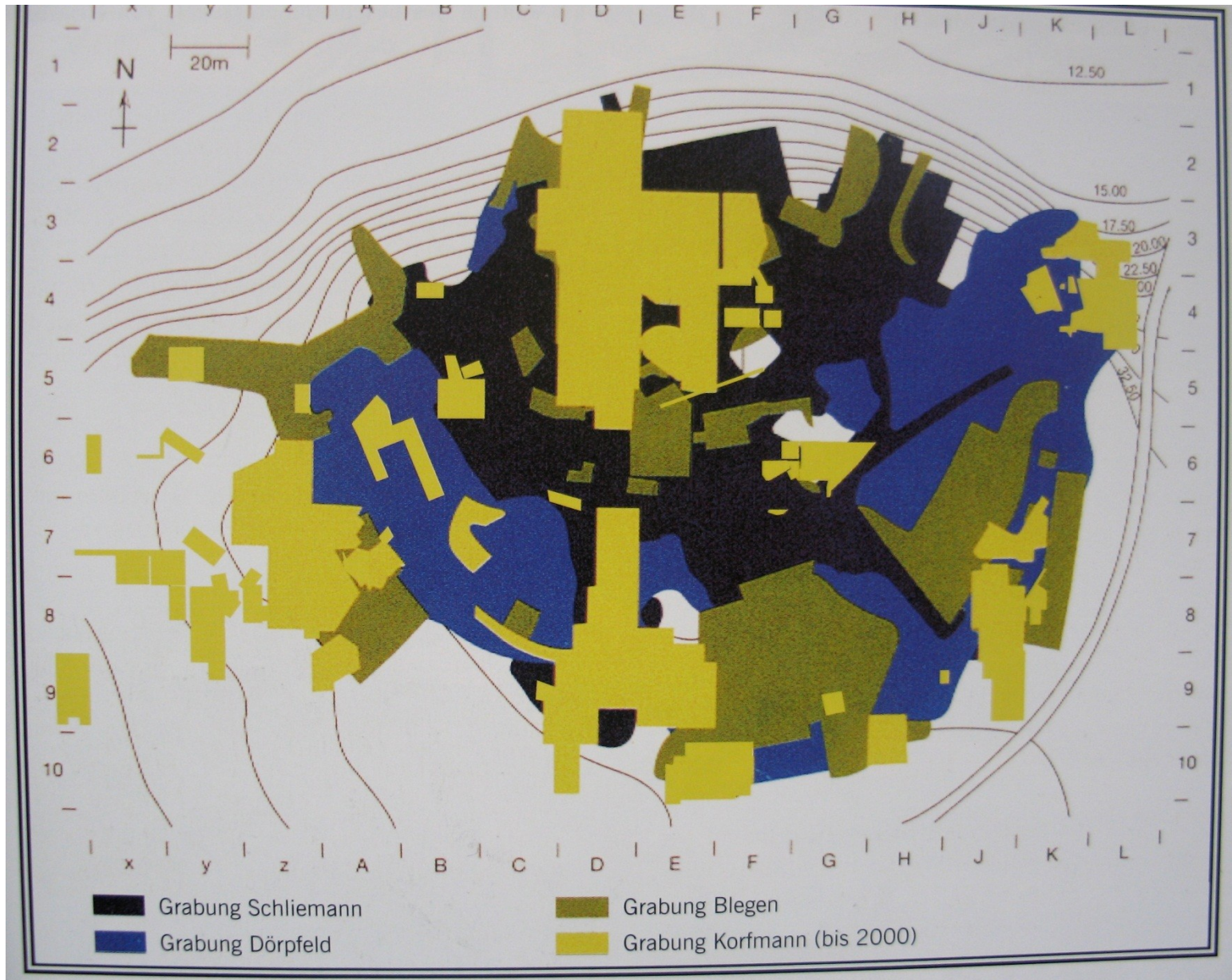
- I. SOCHT. URALT 2 Perioden
- MILES VORGRIECH
- II. PLAFHISTOR. 3 Perioden
- DUNKEL RÖMISCH
- III. MYKENISCH
- NICHT AUSGEGRABEN

DER PLAN IST NACH DEN MAGNETISCHEN NORDLINIE ORIENTIERT.

DIE ZAHLEN GEBEN DIE TIEFEN ÜBERER DEM NIVEAU AN.



# Prozkoumané plochy





# Základní bibliografie k trojské válce:

- **Trevor, B. 2006:** The Trojans and Their Neighbours. *London.*
- **Korfmann, M. O. ed. 2006:** Troia. Archäologie eines Siedlungshügels und seiner Landschaft. *Mainz a. R.*
- **Korfmann, M. O. et al. 2001:** Troia. Traum und Wirklichkeit. *Stuttgart.*
- **Latacz, J. 2004:** Troy and Homer: Towards a Solution of an Old Mystery. *Oxford.*
- **Mountjoy, P. 1999:** The Destruction of Troy VIh. *Studia Troica 9, 253 – 93.*
- **Starke, F. 2007:** Troia im Kontext des historisch-politischen und sprachlichen Umfeldes kleinasiens in 2. Jahrhundert. *Studia Troica 7, 447 - 87.*



II 42 192 m und Wirklichkeit

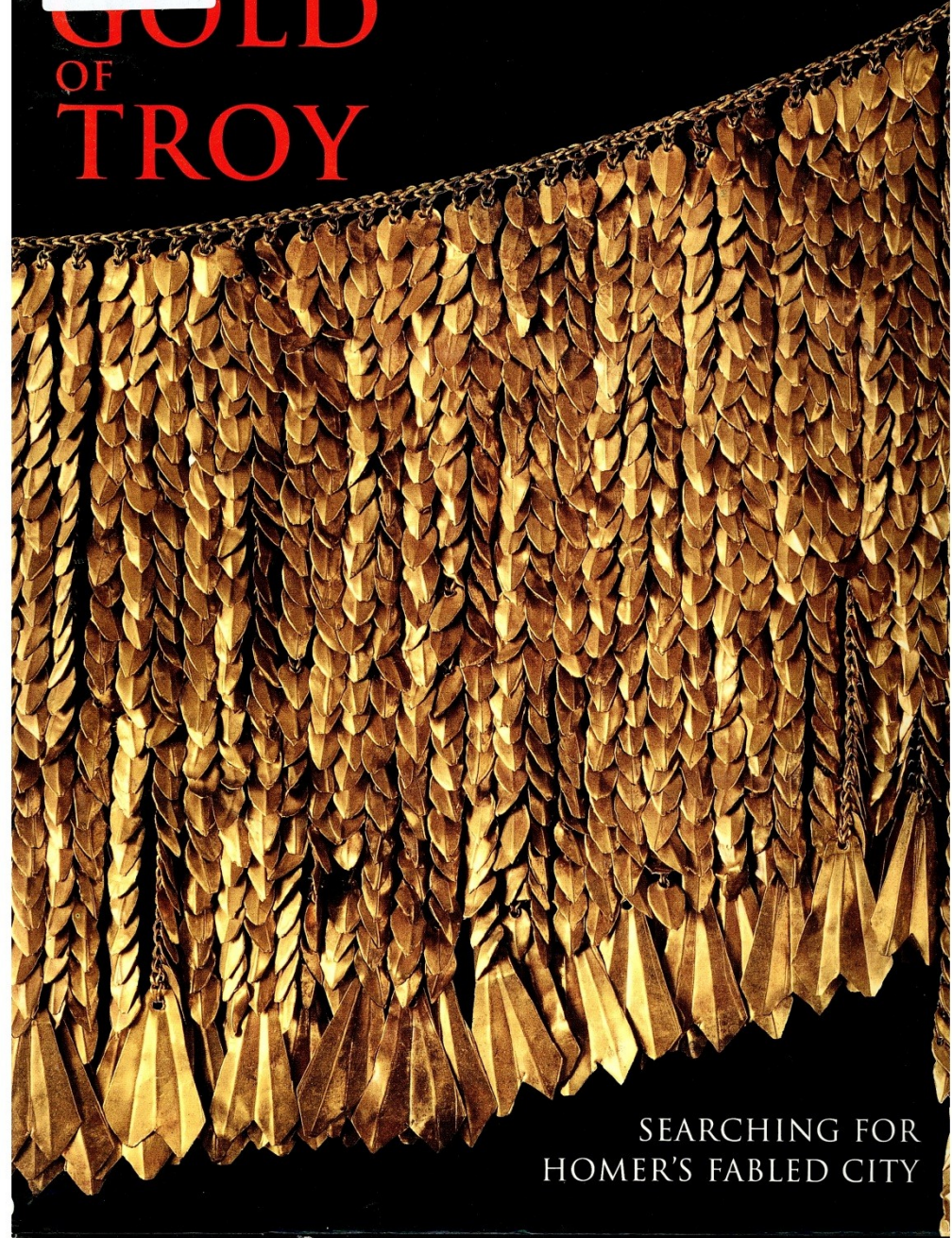
# TROIA





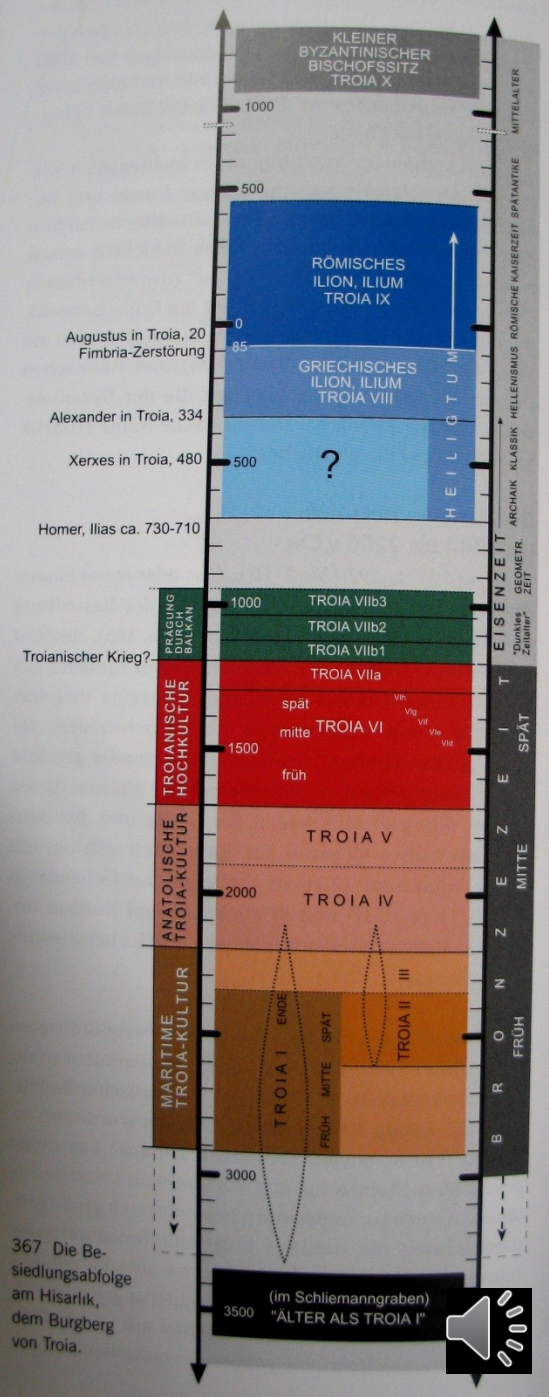
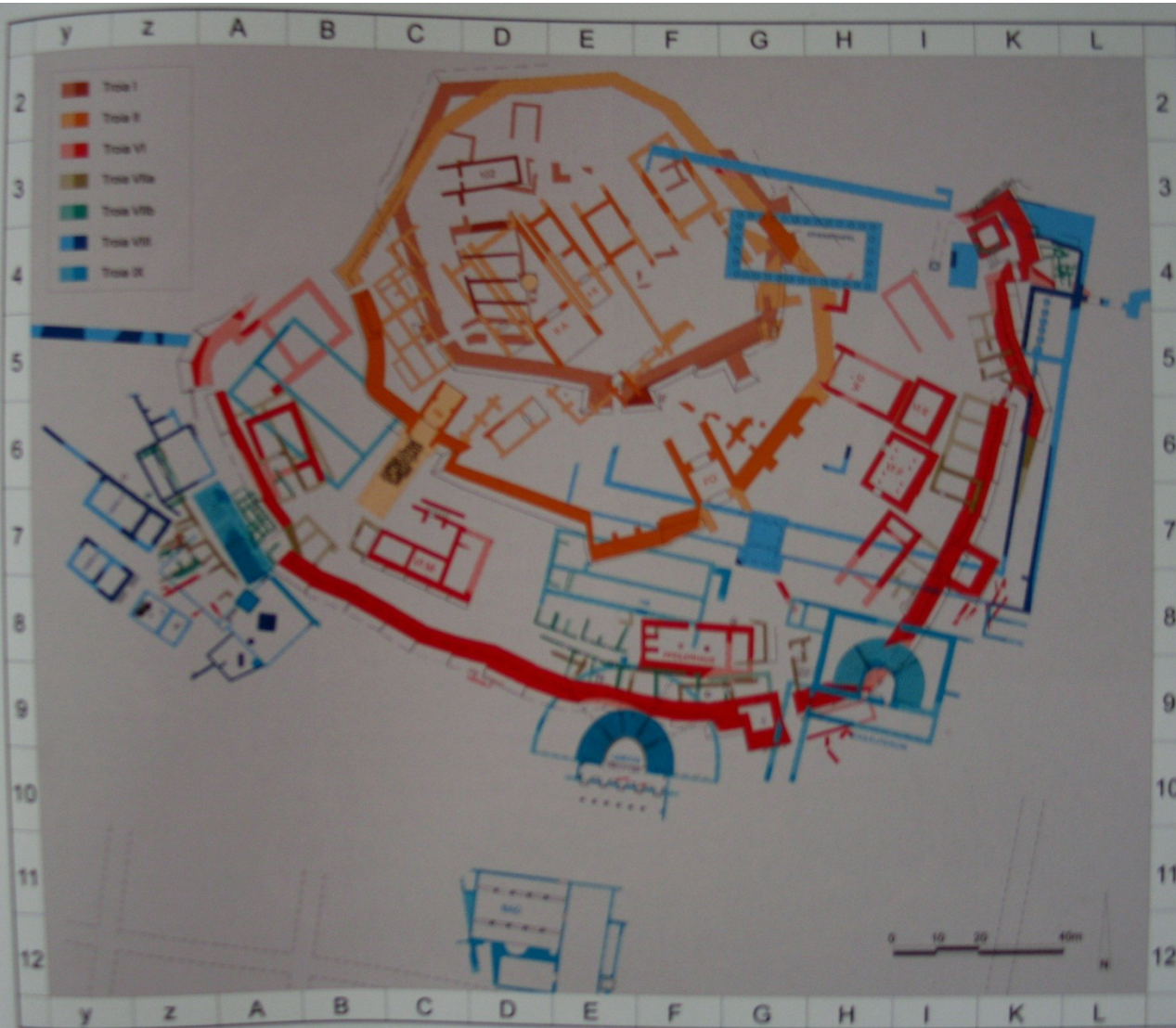
U 15.155

# GOLD OF TROY



SEARCHING FOR  
HOMER'S FABLED CITY



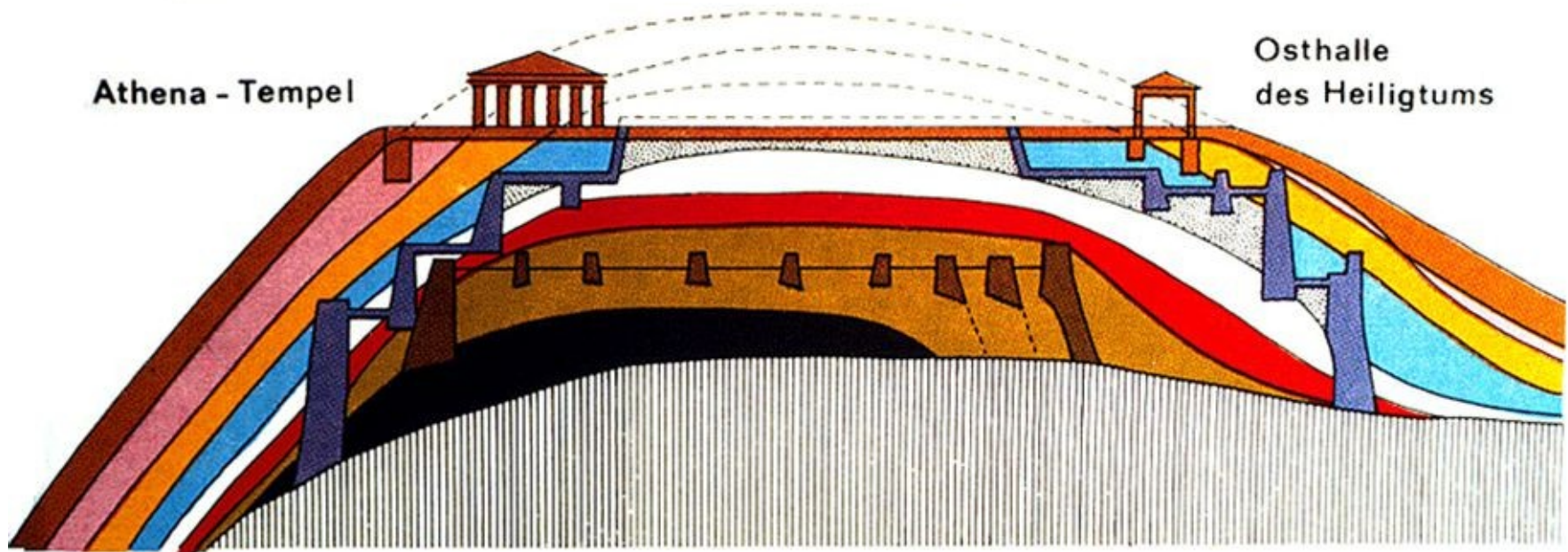


367 Die Besiedlungsabfolge am Hisarlik, dem Burgberg von Troia.



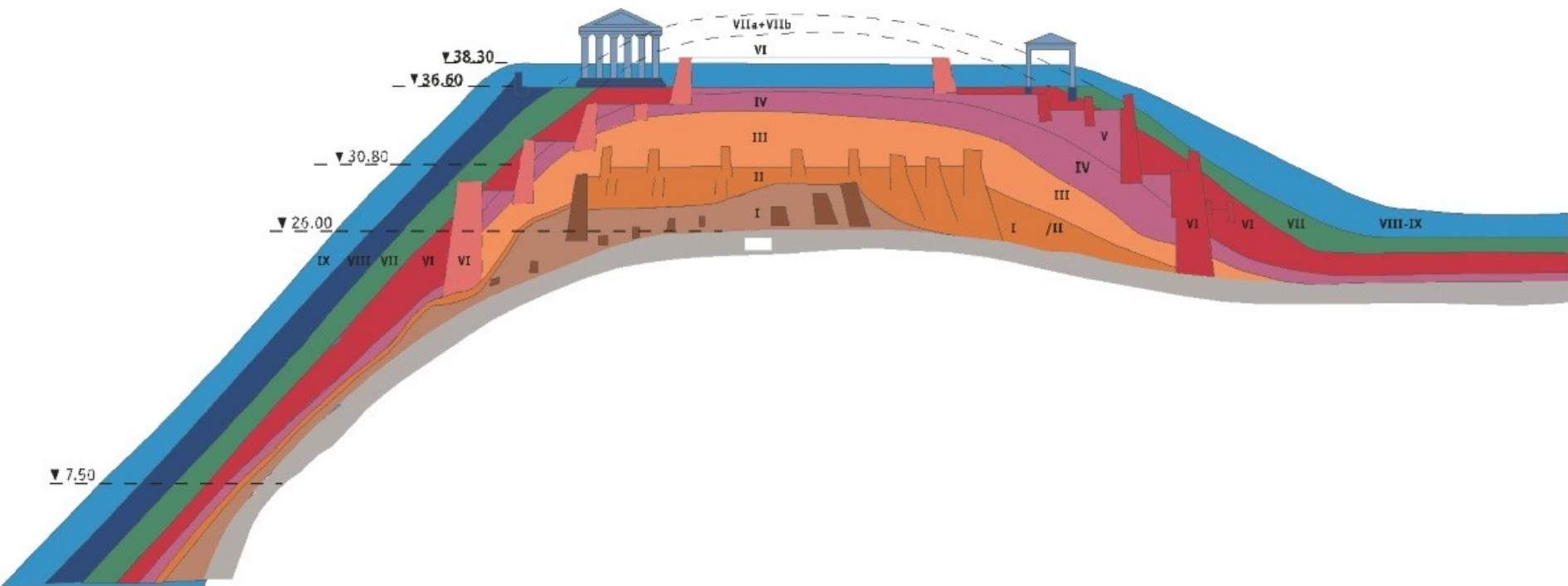


# Stratigraphy of Troy



Schichtfolge des Hügels





Tell = sídelní pahorek



	Abhijawa	Wilusa	Sēḫa	Arzawa/Mirā	Ḫaballa	Ḫattusa
1400	SH III A 1 Erste Bezeugung Abhija(wa)s in hethit. Texten.	<b>Troia VIg</b> Zum Land Assuwa gehörig. Erste Bezeugung Wilusas im Hethitischen.		<b>Kubantakurunta</b>		<b>Tudḫalija I.</b> (ca. 1420–1400) <b>Arnuwanda I.</b> (ca. 1400–1375)
ab ca. 1375	M Y SH III A 2 Myk. Besiedlung von Millawanda/ Miletos. K E	<b>Troia VIh</b>		<b>Tarḫuntaradu</b> Arzawa ist mächtigster Staat Westkleinasiens und faktisch Großkönigtum.		<b>Tudḫalija II.</b> (ca. 1375–1355)
1350	N		<b>Muwawalwi</b>			<b>Suppiluliuma I.</b> (ca. 1355–1320)
ca. 1316 ca. 1315	I S C H E Hethit. Zerstörung von Millawanda. SH III B 1	<b>Kukkunni</b>	<b>Uratarḫunta</b> <b>Manabatarḫunta</b>	<b>Uḫḫazidi</b> (bis ca. 1316)		<b>Arnuwanda II.</b> (ca. 1320–1318) <b>Mursili II.</b> (ca. 1318–1290)
1300	P	<b>Alaksandu</b> <b>Troia VIIa</b>		<b>Mashuiliwa</b> (ca. 1315–1307) <b>Kubantakurunta</b> (ab ca. 1307)	<b>Tarkasnalli</b>	
zw. 1290 u. 1280	A L A S T	Wilusa tritt vertraglich dem hethit. Reich bei und wird den „Arzawa-Ländern“ an- gegliedert.	<b>Masturi</b>		<b>Uraḫattusa</b>	<b>Muwattalli II.</b> (ca. 1290–1272)  <b>Mursili III.</b> (ca. 1272–1265)
1250	Z („Tawaglawa-Brief“ an den König von Abhijawa) E I T SH III B 2		<b>Tarḫunнарadu</b> (Usurpator) „Nachkomme Muwawalwis“	<b>Alantalli</b>		<b>Ḫattusili II.</b> (ca. 1265–1240) <b>Tudḫalija III.</b> (ca. 1240–1215)
ca. 1223	T Letzte Bezeugung Abhijawas in einem hethit. Text.	<b>Walmu</b>		<b>Tarkasnawa</b> („Milawada-Brief“)		<b>Arnuwanda III.</b> (ab ca. 1215) <b>Suppiluliuma II.</b> (bis ca. 1190)
1200	SH III C (ca. 1190– 1050/30)	<b>Troia VIIb<sub>1</sub></b> Letzte Bezeugung Wilu- sas in einem hethit. Text.		<b>Mashuitta</b>		
				Mirā hat den Rang eines Großkönigtums.		
				<b>Ende des hethitischen Großreiches</b>		
			In Südkleinastien und in SO-Kleinasiens/Nordsyrien treten die hethitischen Sekundogenituren Tarḫuntassa und Karkamis die Nachfolge als Großkönigtümer an. Für Westkleinasiens bricht die Überlieferung ab.			
1150 ca. 1130	SH III C Mitte	<b>Troia VIIb<sub>2</sub></b> hieroglyphen-luwisches Siegel				





**Neolit**



# Trója I







373

Scha

Treie





# Trója II









**Depas Amphikypellon**



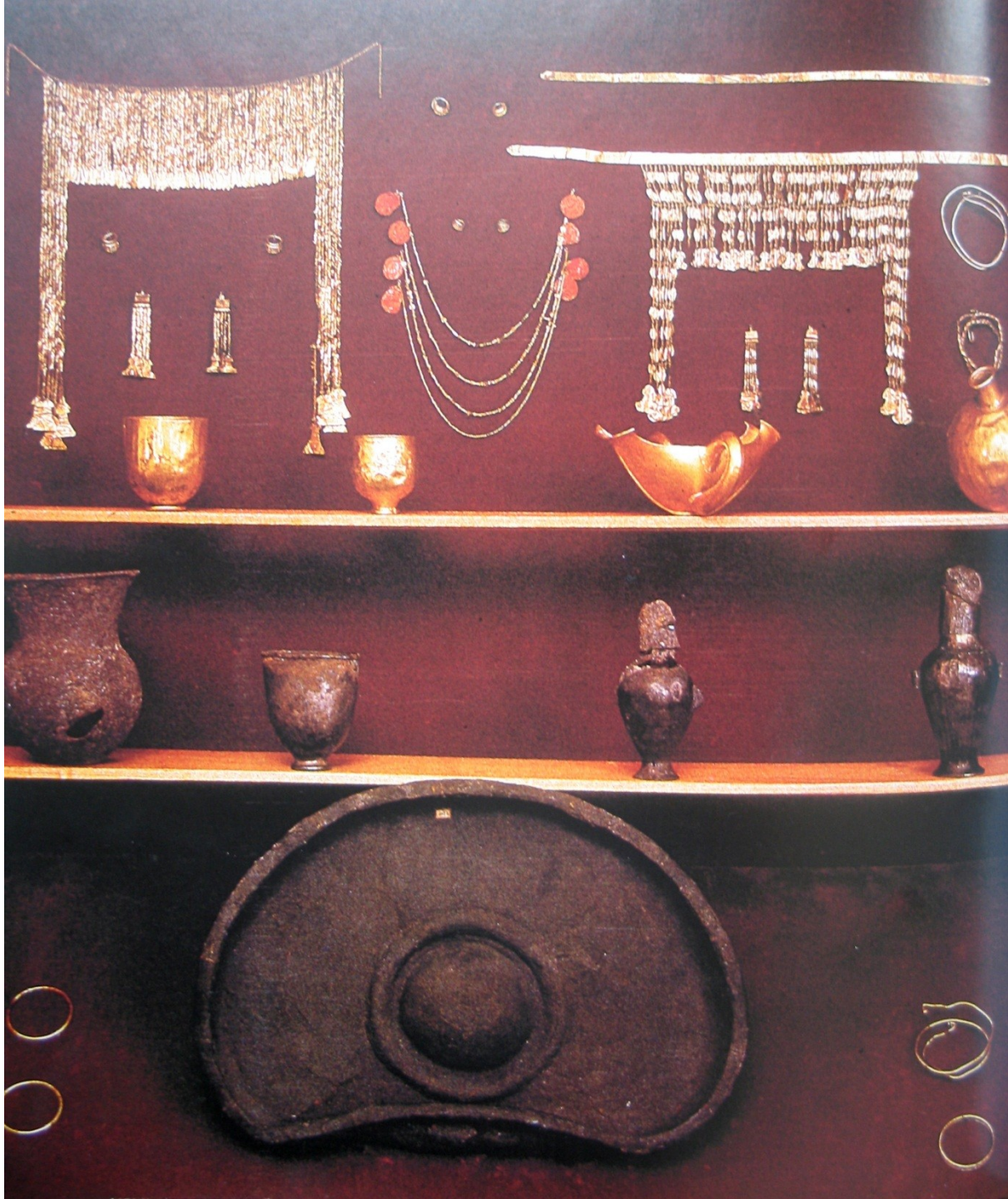


# Tzv. Priamův poklad



Tresor de Priam decouvert à 8 1/2 metres de profondeur









392 Goldobjekte aus Schatz C von Troia.



# Sofia Schliemann



















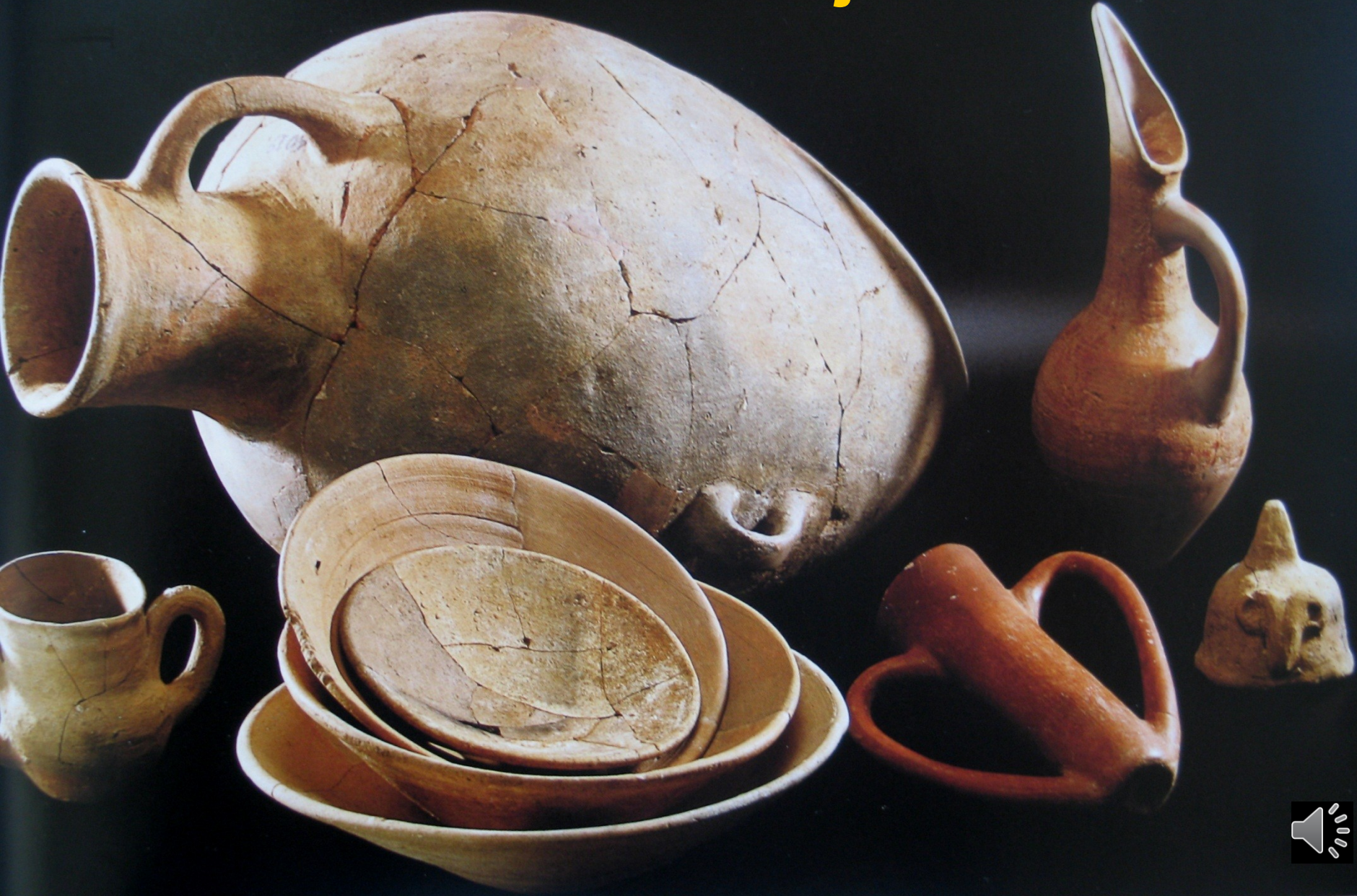


war, was  
hadi-  
ex-  
er  
e-  
n  
s  
e  
r.  
in  
hn-  
ichts  
l. Han-  
man die  
ieser Epoche,  
zerstören bzw.  
ieser Zeit Schiff-  
a, bei den Mino-





# Trója III







# Trója IV a V





agne

Erzgebirge

Batrikum

SCHWARZES MEER

KASPISCHES MEER

Afghanistan  
Zentralasien

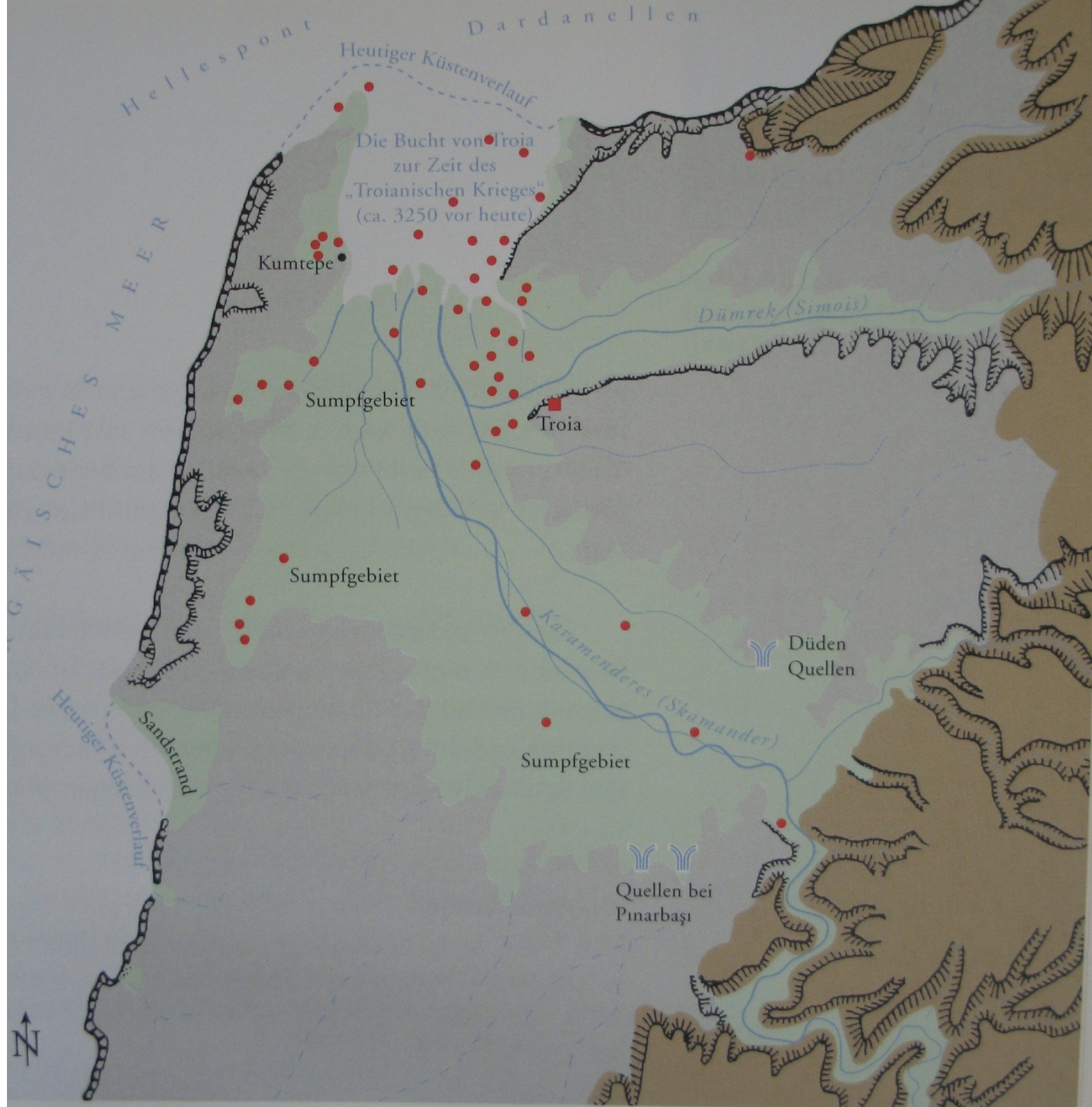
MEDITERRANÄISCHES MEER

MITTELMEER

Ägypten







# Trója VI - VIIa





Trója VI/VIIa -  
rekonstrukce





# Trója VIIIb







484 Protogeometrische  
Amphore, Troia VIIb3.







# Tzv. šedá minyjská keramika



- **Trója VIII:**

- řecká kolonie **Ilion** založená kolem r. 700 B. C.

- **Trója IX:**

- hellénistické a římské město





## Chetitský nápis hovořící o Achájích

43 Der sogenannte Tawaglawwa-Brief hat seinen Namen vom Bruder des Königs von Ahhijawa, der darin genannt wird. Er stammt aus der Zeit des hethitischen Großkönigs Hattusili II. (ca. 1265–1240 v. Chr.).



# Trója jako mýtus



Černofigurová hydrie, kolem 510 BC

Hektorova smrt

134 Die Schiebung von  
Hektors Leichnam: Amphora  
der Leag...sch-  
schwarzf...





# Odysea

Das seind die aller zierlichsten vnd  
 lustigsten vier vnd zwainzig bücher des elcisten kunst-  
 reichsten Datters aller Poeten homeri / von der zehen jährigen irsart  
 des weltweisen Kriechischen Fürstens Olyssis / beschriben / vnd erst  
 durch Maister Simon Schadenreisser / genant Minernium / diser  
 zeit der Fürslichen statt München stattschreiber / mit fleiß zu Teütsch  
 transferiert / mit argumenten vnd kurzen scholijs erkläret / auch  
 mit Beschreibung des lebens homeri gemeret /  
 mit vnlustig zulesen.

Läset ee du indicierest / laß dich nit beneien die vorred zulesen.



Cum priuilegio Ro. Regiæ Maiestatis Alexander Weissenhorn, Augustæ Vindelicæ  
 excudebat, Anno. M. CCCC. XXXVII.

Středověké rukopisy

Also Helena zu dem heile gung vnd parisi hieß willcome sin vnd  
si Paris an den heil suchte vnd si hem fürte in vnter wise vnd re  
mit fornen mit im fürte





Karel IV. Stylizovaný do postavy krále Priama





Lucas Granach: Paridův soud. 1523





Pierre Perret: Laokoon. 1581





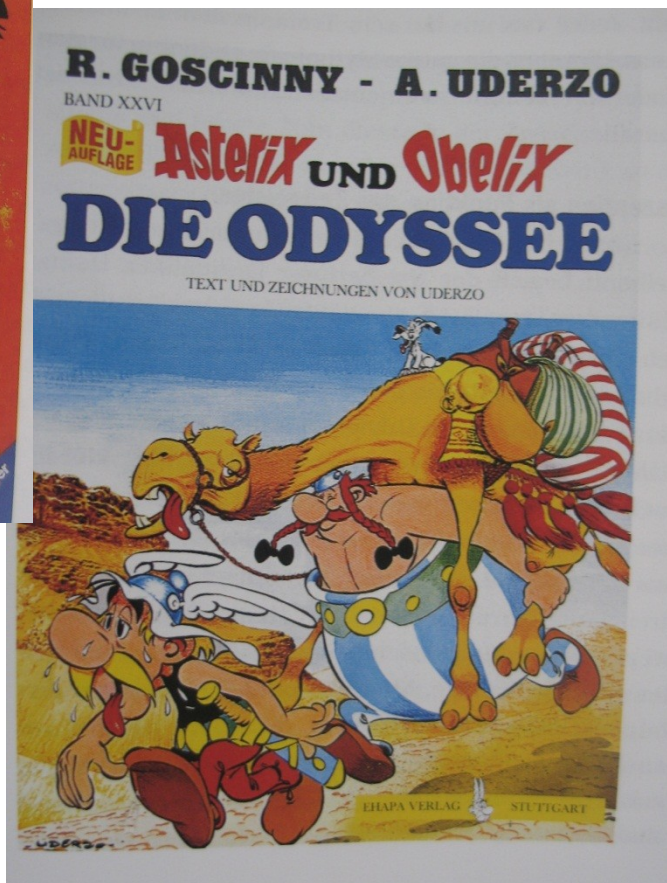
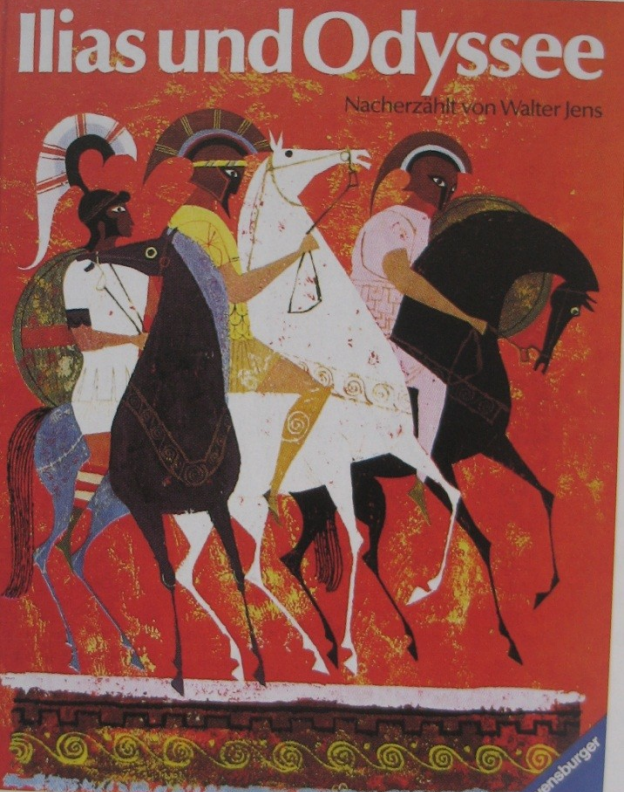
Max Slegvagt: Helena v Tróji. 1907





Rudolf Hausner: Odysseova archa. 1956





Příště:

**Raná a střední heladská**

