



Samer

Hvem er Samer?

Uklar forhistorie

- Kom Samer til Skandinavia fra øst?
- Fennoskandia – et felles urhjemland?
- Fangst og jakt
- Er de europeere eller asiater? Hva sier genetiske studier?
- Ingen har hørt at lappene skulle ha kommet hit fra noe sted. Lappene har vært eldgammel innbygger overalt her i Lappland, og når lappen før bodde her på kysten, så var det ikke en eneste annen innbygger der, og da var det godt for lappen å være der. Og lappen bodde også overalt på svensk side før. Da var det ingen bønder noe sted; Samene visste ikke at det fantes andre enn dem selv. – Johan Uri, samisk forsker, 1917



Olaus
Magnus, etter
1500

Språket

1. Tidlig ur-finsk-samisk (1500–1000 fvt.)
 2. Ursamisk (1000 fvt.–800 evt.)
 3. Gammelsamisk (800–1619)
 4. Moderne samisk (1619–)
- Korhonen (1990)



Klar forhistorie

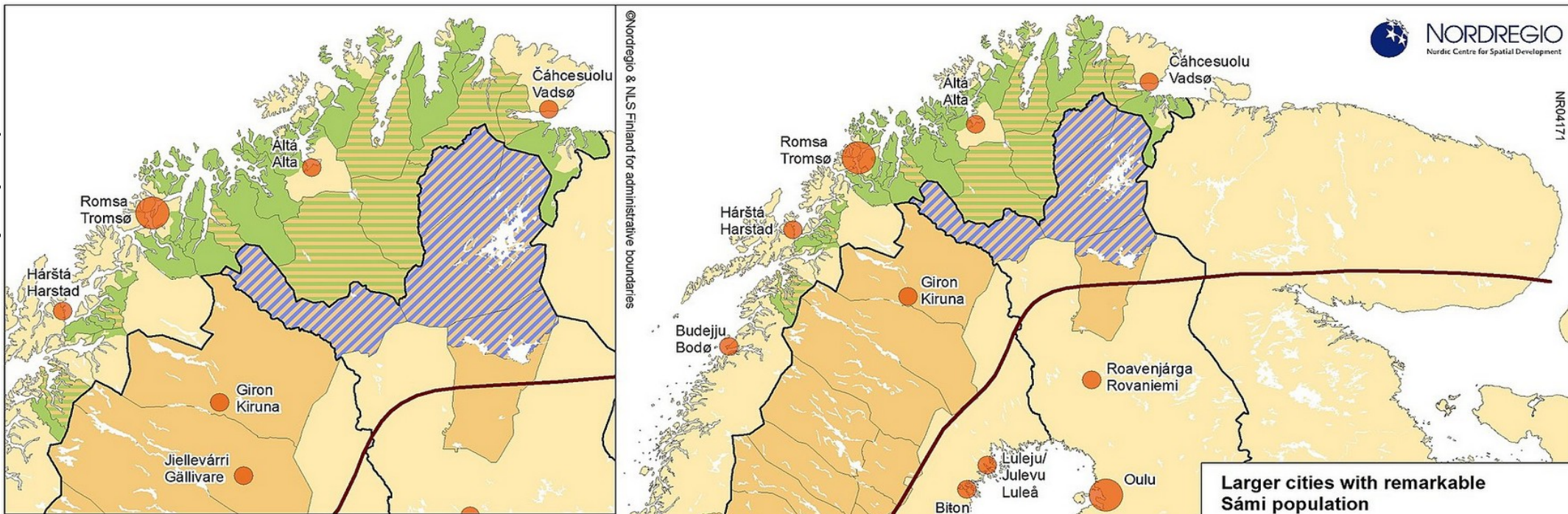
- Første mennesker kom til nord Skandinavia rundt 8000 før Kristus – jegerfolket
- Innflyttelse fra øst
- Reindsyr og fisk, begrenset jordbruk
- Påvirkning av jordbruksområdet i dagens Tyskland og Danmark – påvirkning av språket
- Klimaendringer – endringer i levemåten til innbyggere
- Mellom vest og øst
- Funn av boplasser, redskap, osv.
- 500 før Kristus – jordbruk kommer til nord Fennoskandia

Gravene ved
Krankmårtenhöge
n



Samer i vikingtida

- Mangel på fellesidentitet
- 3 Hovedgrupper – jordbruk for finnene, påvirkning av germansk miljø ved kysten og fangst og jakt for samene
- Tacitus – rundt 100 evt. – samene med ski – germansk ord *finn*
- *Same* eller *Sami* veldig gammelt begrep
- Et felles identitet eller flere små grupper?
- Samarbeid med andre grupper – handel og gaver
- Finnmark „kun“ for samer
- Sørliche deler av Skandinavia delt med norrøn befolkning
- Første Siider – samfunnsorganisering
- Kvener



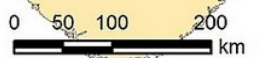
Sámi areas defined by national law

- Sámi Homeland¹
- STN area²

¹ The Sámi Homeland is located in the northernmost part of Finland, and includes the municipalities of Enontekiö, Inari and Utsjoki and the Lappi reindeer herding unit in Sodankylä municipality. The area is defined in, and protected by, the Finnish constitution (17 § and 121 §) to be autonomous on issues relating to the Sámi culture and language

² The application area of the Sámi Parliament subsidy schemes for business development' (STN) is based on the central Sámi settlement areas. As of 2013, the STN-area was comprised of 21 entire municipalities and 10 municipal sub-areas. Entire municipalities of Balsfjord, Gamvik, Gratangen, Karasjok, Karlsøy, Kautokeino, Kvalsund, Kvænangen, Kåfjord, Lavangen, Loppa, Lyngen, Nesseby, Nordreisa, Porsanger, Salangen, Skjervøy, Skånland, Storfjord, Tana and Tysfjord. Part of municipalities of Alta, Evenes, Hamarøy, Lebesby, Måsøy, Narvik, Nordkapp, Sørreisa, Sør-Varanger and Tromsø.

Sápmi - Southern limit of the areas traditionally exploited by the Sámi



Larger cities with remarkable Sámi population

- < 50 000
 - 50 000 - 500 000
 - > 500 000
- Total number of inhabitants in 2014

Sámi Languages

- Municipalities that recognise Sámi as an official language³

³ Including municipalities of:
 FI – Enontekiö, Inari, Sodankylä and Utsjoki
 NO – Karasjok, Kautokeino, Kåfjord, Lavangen, Nesseby, Porsanger, Røyrvik, Snåsa, Tana and Tysfjord. Also the regions of Finnmark, Troms, Nordland and Nord-Trøndelag are included to administrative language area
 SE – Arjeplog, Arvidsjaur, Berg, Dorotea, Gällivare, Härjedalen, Jokkmokk, Kiruna, Krokom, Lycksele, Malå, Sorsele, Storuman, Strömsund, Umeå, Vilhelmina, Åre, Älvdalen and Östersund

Sámi language law:
 FI - Saamen kielilaki 1086/2003
 NO - Forskrift om forvaltningsområdet for samisk språk FOR-2012-10-12-964
 SE - Lag om nationella minoriteter och minoritetsspråk (SFS 2009:724).

©Nordregio & NLS Finland for administrative boundaries