



SPOLEČNOST,
NÁBOŽENSTVÍ A
KULTURA VIKINGŮ

Ivana Srnšká, Filozofická fakulta Univerzity Karlovy
Ústav řeckých a latinských studií

Skandinávie – náboženská a politická situace v 9.-11. století

Norsko

- První doklady o loupeživých nájezdech již v 8. století
- Christianizace přes Dánsko
- Udržování dobrých vztahů s anglickými králi a nechávali se s jejich svolením pokřtít
- Šíření křesťanství v Norsku pak valili še jako st boje o moc.
- ky m, m skaldů a m ky *Heimskringla*, me o ch a živote
- V podstatě m m kem v Norsku byl Hakon (934-961), syn „ho“ lfdanarsona
- Podle pověsti dostal Harald zvisko „snovlasy“ z toho důvodu, že složil slib. Slib, v m pravi, že Norsko, nebude si hat, ani česat vlasy (historicky m zavržená)

Skandinávie – náboženská a politická situace v 9.-11. století

Olaf

- velmi rychle se šířilo i na Islandu. Olaf se ujmul zoru, že pohanství nahradí křesťanstvím. O životě tohoto krále se dochovalo několik legend.
- Podle zoru Adama ho byl Olaf první, kdo do Norska přinesl křesťanství.
- Jeho cílem bylo, aby se všichni Norové připojili ke křesťanství. Nechal se pokřtít v Anglii a odtamtud si přivezl biskupy na šíření křesťanství.
- Za pomoci síly a mučení přivedl křesťanství do Norska a na Island. Roku 1000 ho na moři přepadli všichni jeho odpůrci a v bitvě u Svolderu Olaf údajně skočil do moře a utopil se, aby se vyhnul potupné zce a smrti. Po jeho skonu nastala opět doba náboženské svobody.

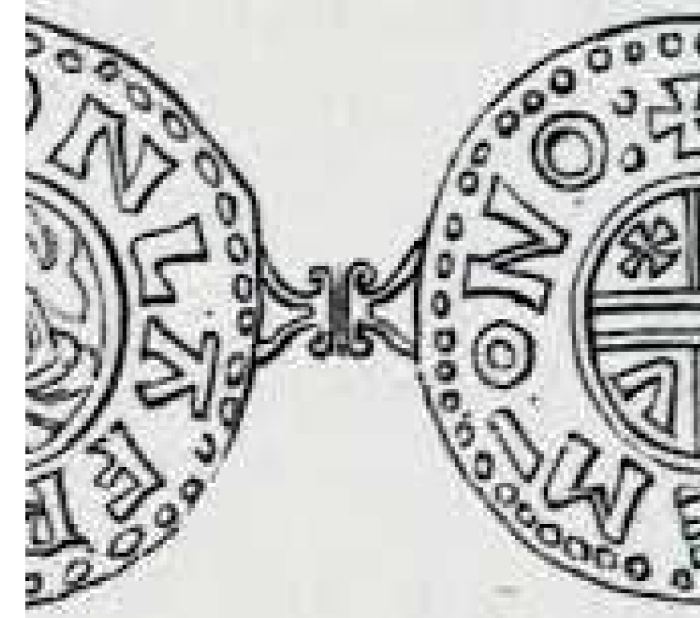
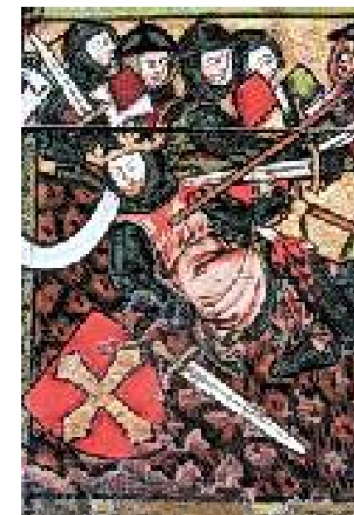
Skandinávie – náboženská a politická situace v 9.-11. století

◦ Sv. Olaf

- Až m a m m lem se stal Olaf Haraldsson řečený „Tlustý“ (1015-1028), který byl pokřtěn v ch v Anglii či Normandii. Později skal sto zviska „Tlustý“, zvisko “.
- V podstatě prosadil křesťanství do ho Norska.
- Povedlo se mu ustanovit v Norsku první kony z moci le. Za jeho dy se plne boženství i na Islandu.
- rkev ho po jeho smrti ihned sila za světce a kult ho Olafa se stal v řeni Norska jako tu velmi m postavě
- Takzvaný „věčný l“ se stal ikonou pro pozdější ky a jeho nem byli ny i nejstarší kony.
- Další norští love již převzali po Olafu Haraldssonovi křesťanskou ru a považovali se za křesťanske ky řit křesťanskou ru vii.
- Kult ho Olafa sice urychlil a usnadnil přechod ch ke křesťanství, ovšem pohanství se nepodařilo tit docela. še ho boženství s m. Na vrcholu byl téžny Kristus, který porazil stare bohy, ale ti le vali v povědomi ho lidu.
- še převzali křesťanští světci funkce a lohy ch božstev.

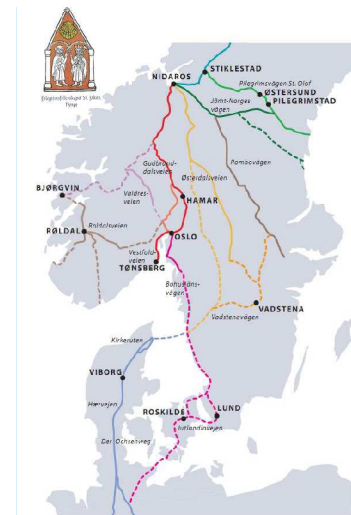
Příloha

- Olav Tryggvason's arrival in Norway.
Based on drawing by Peter Nicolai Arbo
- <http://catholica.cz/?id=3416>
- https://cs.wikipedia.org/wiki/Olaf_II._Norský



Přílohy

- <https://2market.cz/pribeh-norskeho-krale-a-svetce/>
- https://cs.wikipedia.org/wiki/Řád_svatého_Olafa
- <https://ultreia.cz/z-oslato-trondheimu/>
- https://cs.wikipedia.org/wiki/Katedrál_a_svatého_Olafa_%28Oslo%29

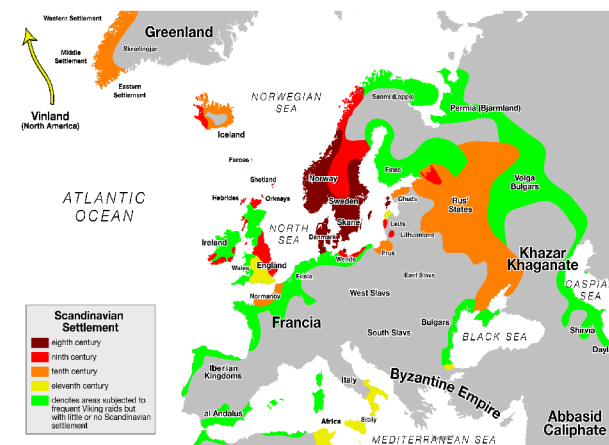


Země ohně a ledu - Island

- První zmínka kolem roku 825 díky irským mnichům, kteří tam jezdili na asketická cvičení
- *Kniha o Islandanech, Kniha o boru země*
- Je m nor lfur Arnarson, který se na ostrov dlil , co musel mu jarlovi v Norsku odevzdat všechny své pozemky.
- Stal se tak vlastně m Islandanem. Jeho jezd na Island je sporný. Buďto roku 874 (podle *Knihy o boru země*), nebo roku 870 (podle Ariho)
- Během ti let se na Island vydalo dajně 25-40 c (některé az .
- složkou nově ho obyvatelstva Islandu žně tvořili zemědělci a ři, tedy ndi se na Island stěhovali žně kvůli vidine země zadarmo". ždělí většinou ve ch po 20-30 ch. Ovšem je nutno ještě st, že mnozí si s sebou přivezli ještě spousta lu a ch či ch řat.
- Ale také mnoho ch dlovatelů doufalo, že bude všeho zemi dostatek. Proto prodali vše, co měli ve staré domovině a z peněz si zakoupili plavbu s m m kem který vlastnil lod se hali na naplavené dřevo a trosky.
- ni bylo velké, protože vnitrozemí ostrova bylo neobyvatelné. Horské masivy a vova doli. Kdo se dl m zajistit, většinou se stal m kem u ch sousedů

Vikingské výpravy

- o ch ch do Evropy, žně do nie a Francie. Ale jistě také při ch ch. Ony totiž dobytvačne pravy byli spjate rovnou i s obchodni pravou.
- o Vikingove z oblasti dska směřovali sve cesty směřem na chod. Tedy do Pobalti, Finska a Ruska. V Pobalti byla snaha vybudovat opěrne body a obchodni dsky I Erik (882) prohlašoval za st Estonska a Kuronska
- o tku byli pravy pouze jezdy s vidinou ho zisku, protože štery neměly dne ozbrojence, kteří by je dali. jezdy za m se postupně měnili v pokusy o kolonizaci ch zemi
- o



Kolonie Grónsko

- objevitele ostrovů v Grónsku Gunnbjorna, syna Ulfa
- ze o lidech z Eyru se říká, že k odjezdil dříve nasko ct zim před příchodem křesťanství na Islandu. Tedy by se dalo říkat, že první lidské kolonie v Grónsku vznikla kolem roku 986
- V Grónsku začalo křesťanství postupně šířit i křesťanství. Byl postaven první kostel v Grónsku kove ra se pomalu šířila celá. Upustilo se od pohřbu žehem a začalo se pohřbívat do země, kterou posvětili kněží. Až pak dokonce roku 1126 bylo založeno biskupství v Gardaru a jmenován biskup pro Grónsko se stalo tradicí až do roku 1500, i když styky s Islandem již již vno vyprchali.



První objevení Ameriky

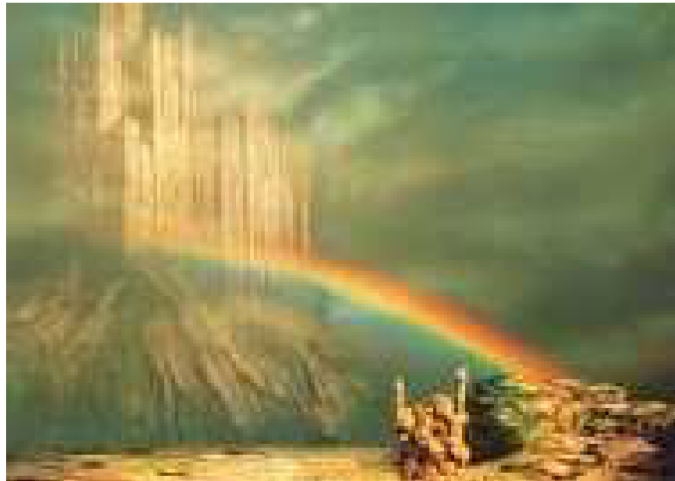
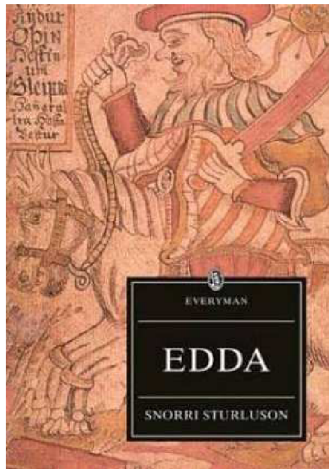
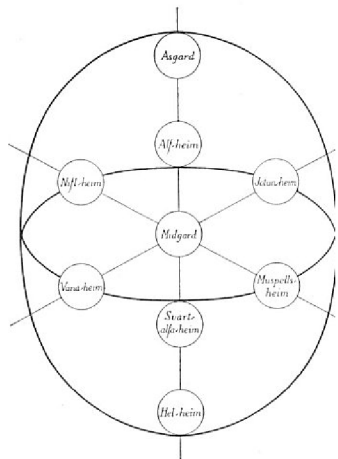
- Adam Břeslavský zmiňuje zřejmě spolehlivě vyprávěnou věc, že za Islandem je vlnitá země, kromě lesů a řek má i zlaté doly, mramor, ledu a temnotě, ještě jeden ostrov nazvaný Vinland.
- Vlnitá země se šlo o pravě synů královny, která si dala za úkol zmapovat tu podivnou zemi plnou lesů a řek a zlatých plodin. Tuto zemi nazvali Markland a Vinland.
- Jejich první záměr byl kontakt s domorodci Skraelingy. I když si jazykově nerozuměli, nic nenasvědčovalo tomu, že by se mohli obchodovat. Seveřané směřovali barvené kůže a kůže za kůži a kůže. Ovšem jednou se stalo, že domorodci bez důvodu napadli a zabilo většinu z nich.
- Založení kolonie bylo po několika letech nakonec odsouzeno k neúspěchu. Seveřané seznali, že i když země není tak bohatá, není to klid k životu a odebrali se na cestu zpět domů.
- Nicméně dokonce i tehdy se do Vinlandu plul roku 1121 i první norský biskup Erlendur Sunnison.
- .



Pantheon

- Ódin-nejstarší bůh a vládce bohů
- Frigg – bohyně osudu a manželka Ódina
- Thor – bůh válečnictví, hromovládce
- Frey – ochránce a dárce úrody, přináší déšť a slunce
- Freya- vegetační božstvo, bohyně plodnosti a sexuální lásky
- Loki –bůh úskočnosti, hazardu, negativních lidských vlastností

Nordická religiozita



- Nejhlavnější pramen je *Edda* od Snorriho Sturluson
- *Edda* m přibližují životy bohů zcela odlišné od ho *Edda* ho pojetí božství. Bohům byly ny lidské vlastnosti. Jak dobře ni byli sově.
- Sve bydliště mají v m hradišti (*Edda* děno take někdy jako samostatný svět) *Edda* sgardu. Svět se podle *Edda* boženské tradice dělí do *Edda* ti okresů - světů
- Skrze všechny světy prorůstá *Edda* jny strom Yggdrasil .Ovšem oproti *Edda* sům se ještě

Nordická kosmologie/světy

Svět	Protisvět	Kontrast
<u>Múspellheim</u>	<u>Niflheim</u>	Oheň a horko × Led a chlad
<u>Ásgard</u>	<u>Helheim</u>	<u>Nebe</u> a <u>hrdinská</u> smrt × <u>Podsvětí</u> a obyčejná smrt
<u>Vanaheim</u>	<u>Jötunheim</u>	Tvoření × Ničení
<u>Álfheim</u>	<u>Svartálfheim</u>	Světlo × Temnota



Althing

- ti, kteří se všichni utkali před le na Island, nemuseli starat o kony a dla se určitá forma autokracie.
- Ovšem s mi a mi přistěhovalci již tato forma konů nestačila. Jako první přišel thingů Thorstein syn Ingolfa, ho ka.
- Ustanovil sněm, po vzoru ch ždění, kde se budou zet Islandane a řešit mezi sebou vni nesrovnalosti
- Proto byl mezi lety 920-930 založen sněm nazvaný Althing a stěn byl na ř Thingvoílr. Zde pak hal sněm každý rok po dobu dvou dnů v době kolem ho slunovratu

Literatura

- BUSCK, S., POULSEN, H. a kol. *Dějiny Norska*. Praha: Lidové noviny, 2007. 426 s. Edice: Dějiny tů. ISBN 978-80-7106-908-9
- UTIKKALA, E., PIRINEN, K. *Dějiny Finska*. Praha: Lidové noviny, 2001. 407 s. Edice: Dějiny tů. ISBN 80-7106-406-8
- _____, H. *Dějiny Islandu*. Praha: Lidové noviny, 2001. 308 s. Edice: Dějiny tů. ISBN 80-7106-408-4
- _____, H., HROCH, M., BAKKE, E. *Dějiny Norska*. Praha: Lidové noviny, 2005. 340 s. Edice: Dějiny tů. ISBN 80-7106-407-6
- _____, J. *Encyklopedie mytologie ch a ch rodů*. Praha: Libri, s. r. o., 2006. 255 s. ISBN 80-7277-177-9
- Edda

Poděkování

◦ **Děkuji za pozornost**

◦ **Ivana Srnská**

◦ **katerinasrnská2015@gmail.com**