

Blok expertů

Senioři a e-learning - překračování digitální bariéry

Jan Bartoš, Ondřej Hlavín

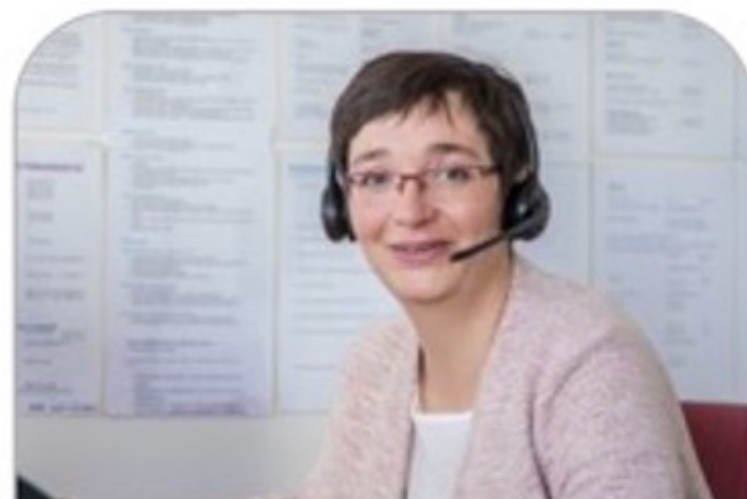
24. 10. 2023



Naše projekty



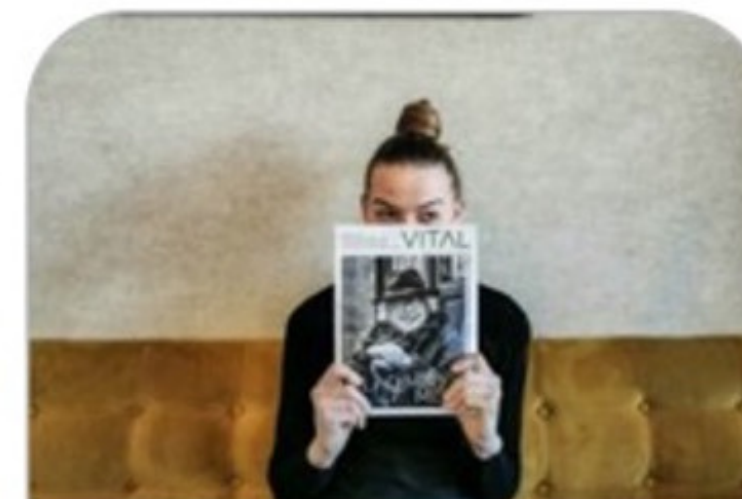
**Vzdělávací
centrum**



Linka seniorů



**Ponožky od
babičky**



Časopis Vital





Centrum Elpida

- podporovat seniory v jejich aktivním životě
 - pomáhat seniorům v nouzi
 - reagovat na aktuální společenská témata
 - ukázat pozitiva stárnutí
 - dosahovat většího respektu k seniorské generaci ve společnosti
-

Centrum Elpida

- dvě centra v Praze / 10 učeben
- 2000-2500 unikátních seniorů
- 10 tis. hod. programu ročně

Denní vzdělávací a kulturní program 9-17:

- Cizí jazyky
- PC, tablety, chytré telefony
- Mediální vzdělávání
- Pohybová cvičení
- Kreativní workshopy
- Finanční, právní a psychologické poradenství











JARKA

VLADIMIR

MARIE

IV
DASA

MARIE

LIBA

ERA





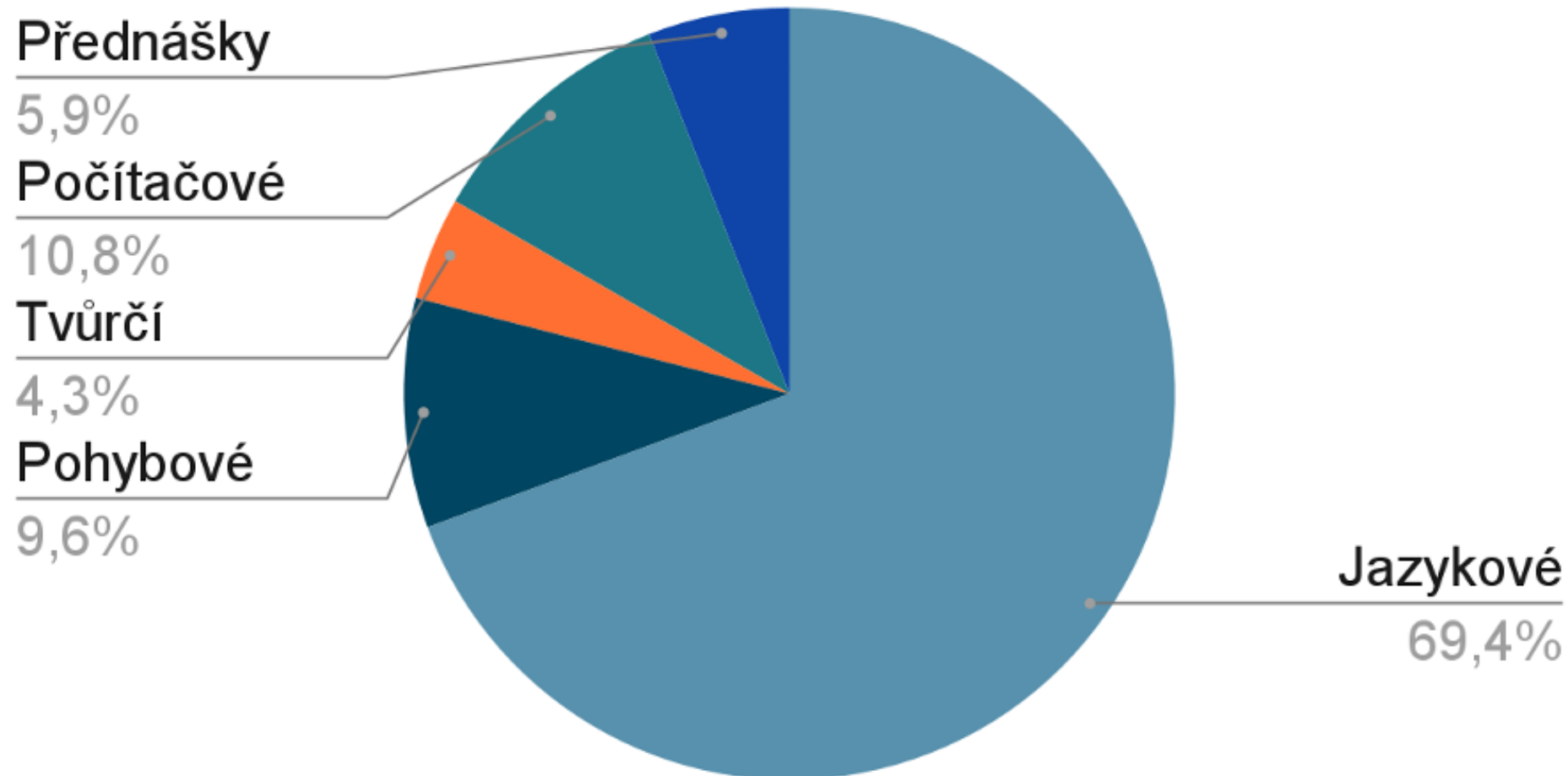




Program dle témat

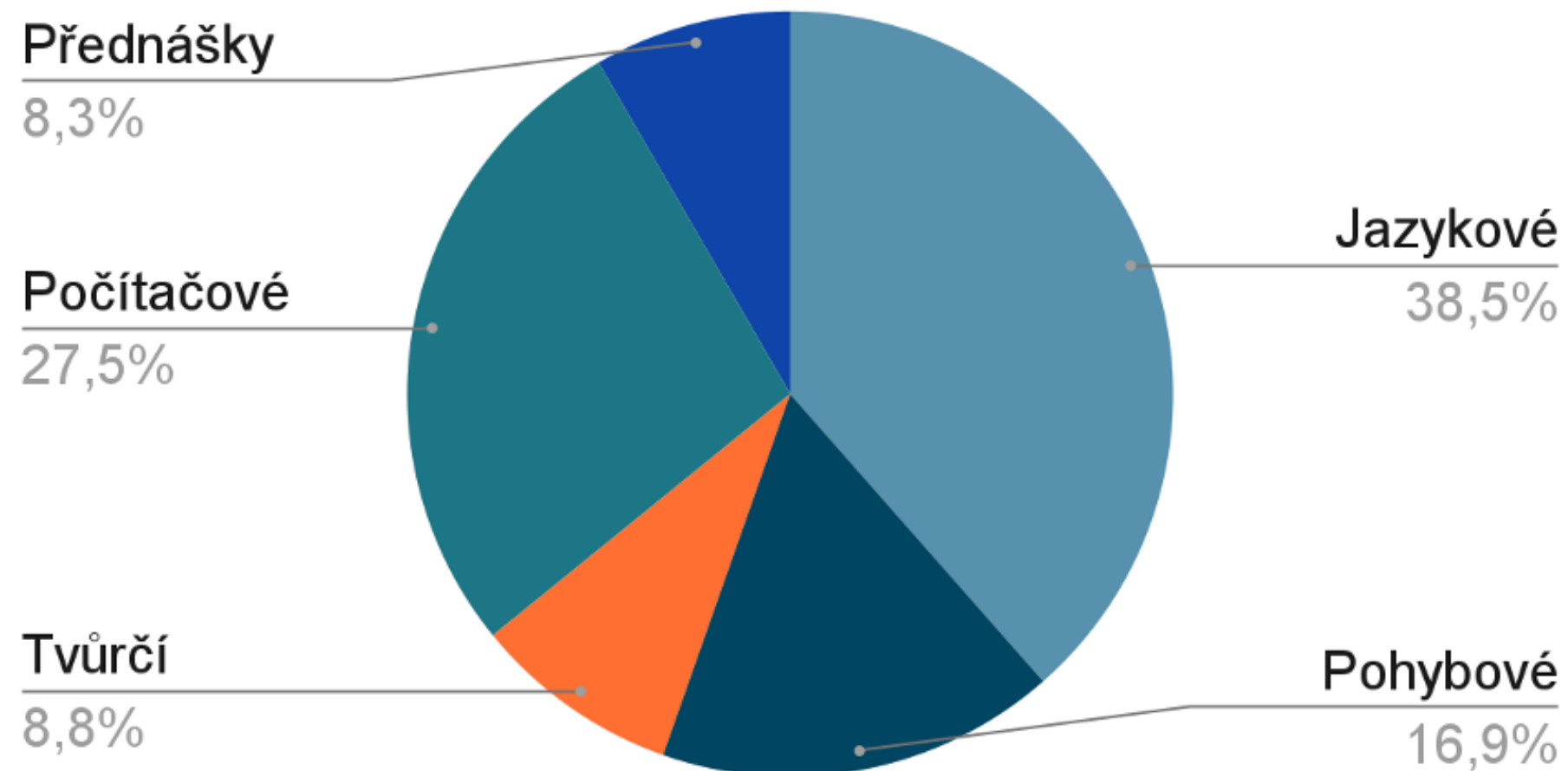


Bělidlo



Mediální vzdělávání?

Přístav



O kom je řeč?

- kolik je seniorů v ČR?
- kolik z nich se vzdělává?
- proč se vzdělávají?

Senioři 65+

Tvoří jednu pětinu obyvatelstva ČR

- mezi námi žijí zhruba 2 miliony lidí starších 65 let / V Praze 250 tis.
- podle nejnovějšího výzkumu SHARE (*Survey of Health, Ageing, and Retirement in Europe*) z roku 2021 se účastnilo nějakého vzdělávacího kurzu:
 - 12 % seniorů v ČR
 - 37 % v Praze (v roce 2017 to bylo 25 %)

Senioři 65+

SENIORŮ, KTEŘÍ SE PRAVIDELNĚ ZÚČASTŇUJÍ
EDUKAČNÍCH AKTIVIT, NETVOŘÍ REPRESENTATIVNÍ
VZOREK STARŠÍ POPULACE

Motivy účasti seniorů na edukačních aktivitách

Nejčastějšími motivy, které senioři v rámci edukačních aktivit vyhledávají jsou:

- sociální kontakty, účast na společenském životě
- náplň volného času
- uspokojení vlastního zájmu
- udržování vlastních sil / aktivizace
- zvládání změn - tělesných, psychických, sociálních, technologických
- smysl života / perspektiva

(Špatenková a Smékalová, 2015).

Co covid nechtěl

Během covidu se online výuky zúčastnilo přibližně 1 200 unikátních klientů. Využívali jsme online synchronní výuku na platformě Whereby a videa na YouTube. Dále jsme streamovali debaty.

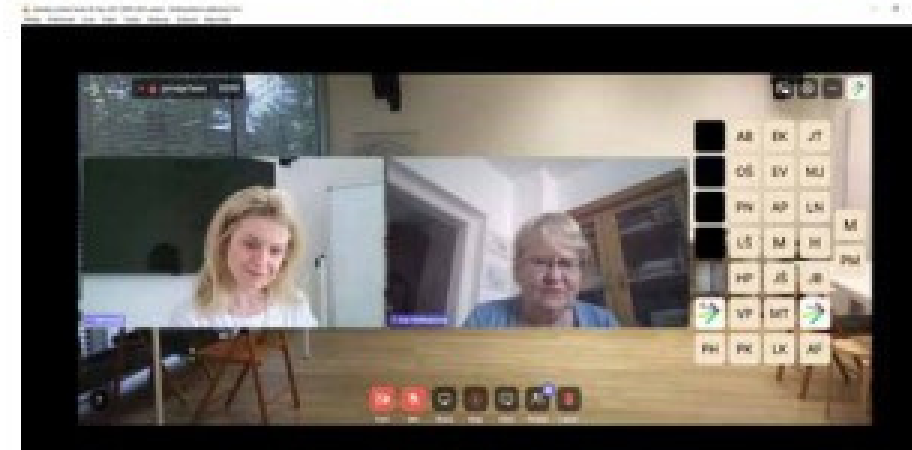
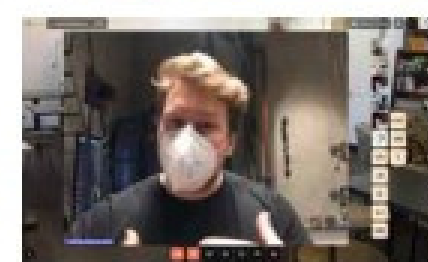
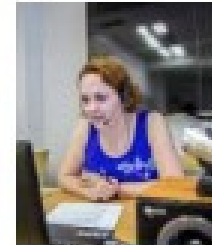
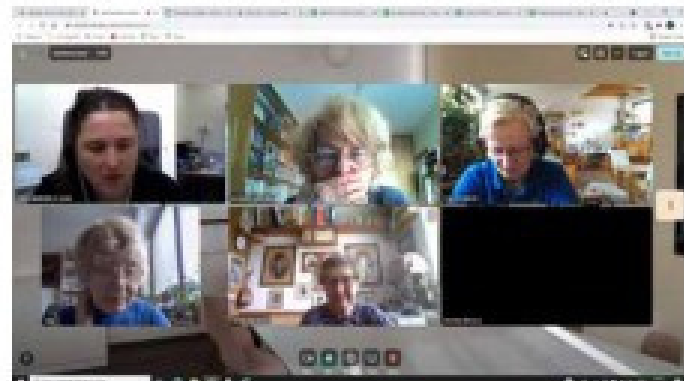
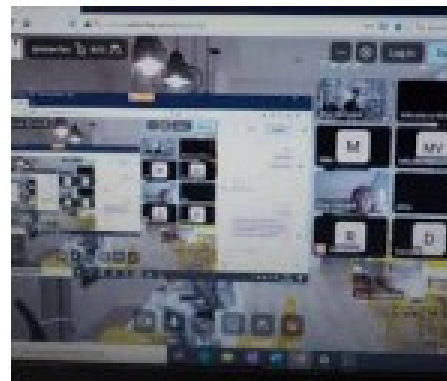
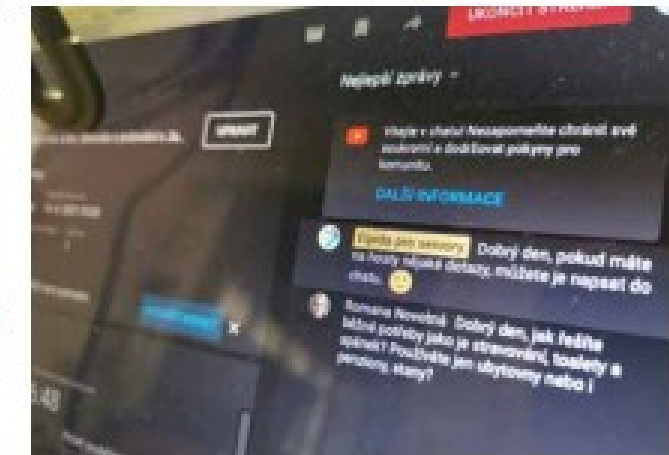
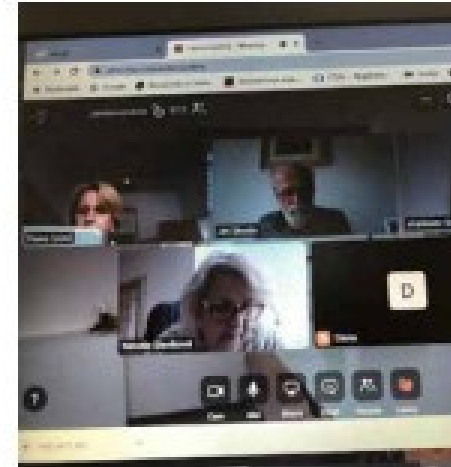
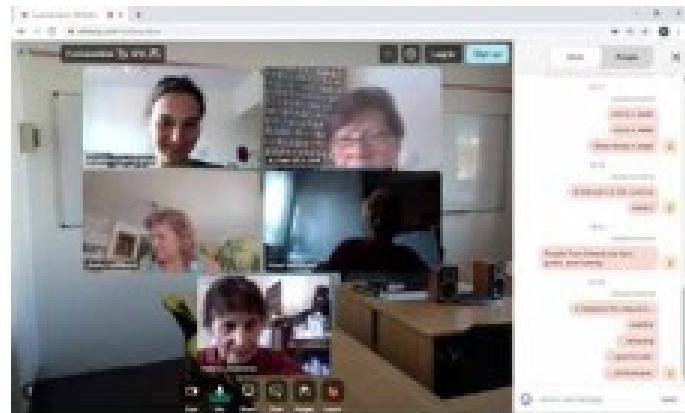
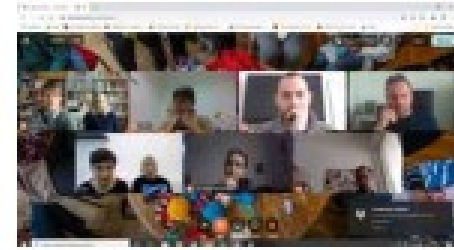
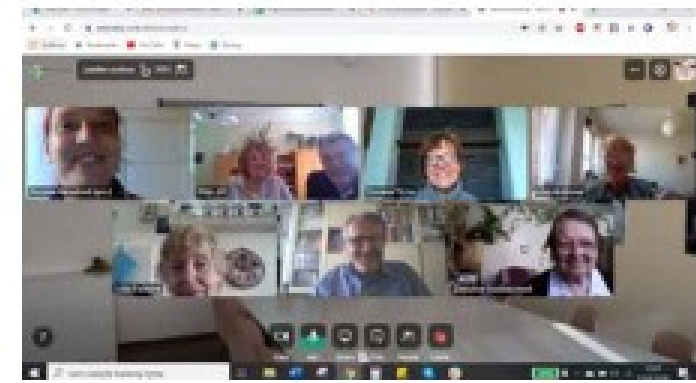
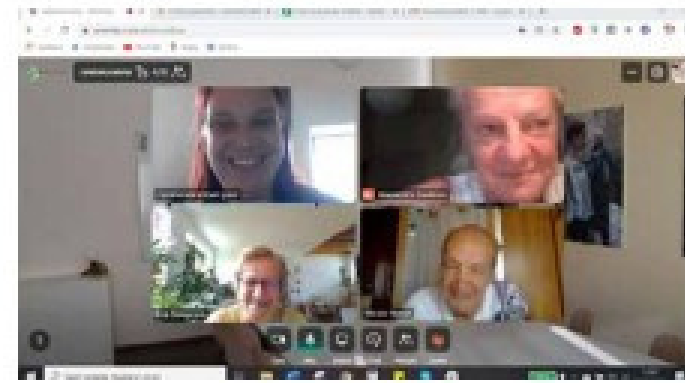
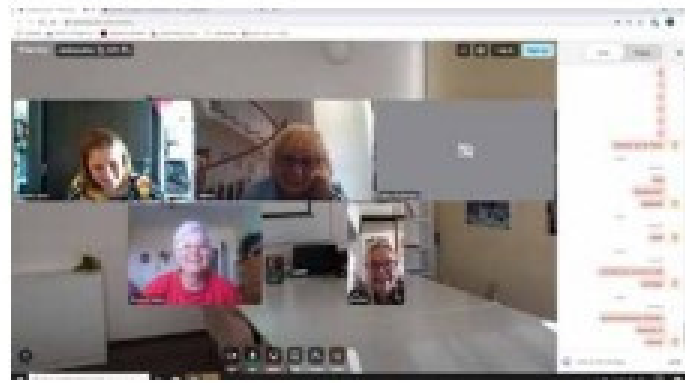
Dotazníkovým šetřením jsme zjistili, že 75 procent klientů má zájem o nějakou formu dálkového studia.

Rozhodli jsme se vytvořit on-line vzdělávací platformu pro seniory. Pro všechny.

A large, solid green rectangular box is positioned on the right side of the slide. It contains the text "1,200 unikátních klientů" in a bold, black, sans-serif font. Below the text is a thin horizontal line. The box is framed by black L-shaped corner brackets at the top-left and bottom-right corners.

1,200
unikátních
klientů





Slyšíte mě? Neslyším, ale vidím...

Vidíme a slyšíme vás, zkuste zapnout reproduktor, to je ta ikona v pravém rohu...

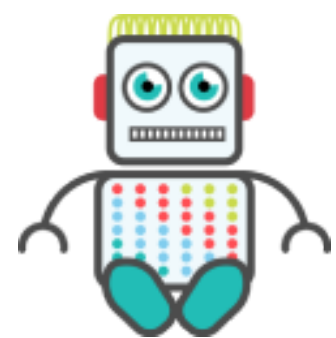
Dobře, teď už vás slyším, ale zase nevidím...

Bez obav, zvládneme to. Stiskněte ikonku kamery vedle mikrofonu...





Vznik platformy



elbot.cz

Hypotéza týkající se uživatelů

Dnešní senioři jsou schopni využívat digitální platformy ke vzdělávání a zvyšování svých kompetencí.

K tomu se vztahují výzkumné otázky:

- Jak se dnes senioři vzdělávají on-line?
- Jak jsou schopni řešit různé problémy s využitím internetu?
- Jaké služby nejčastěji využívají a s jakými výsledky?

Hypotéza týkající se problému

Významnou překážkou adopce digitálních řešení je jejich design, který není optimalizován pro specifické potřeby seniorů.

K tomu se vztahují výzkumné otázky:

- Na jaké překážky senioři narážejí při využívání existujících řešení a platforem?
- Týkají se překážky uživatelských rozhraní? Formy obsahu? Jazyka, který používají mladší audience?

Hypotéza týkající se samoty

E-learningová platforma nabídne vedle vzdělávacího obsahu také společenský aspekt. Kolem témat kurzů budou vznikat digitální komunity, které propojí seniory napříč ČR.

K tomu se vztahují výzkumné otázky:

- Budou senioři využívat chat, diskuzní fóra a jiné nástroje?
- Jakým způsobem ošetříme jejich nedůvěru sdílet informace a komunikovat on-line?
- Dokáže virtuální kontakt přerůst do off-line?

Hypotéza týkající se řešení

Využitím našich zkušeností v Elpidě vytvoříme “senior friendly” obsah i rozhraní, kterým dokážeme významně zvýšit schopnost seniorů se vzdělávat on-line.

K tomu se vztahují výzkumné otázky:

- Jak vypadá “senior friendly” design?
- Dokážeme vytvořit digitální obsah, který bude seniorům vyhovovat významně lépe než formy optimalizované pro mladší audienci?
- Dokážeme takovým řešením oslovit seniory, kteří by jinak zůstali vyloučení?

Formy spolupráce

- Seminární práce, bakalářské práce, diplomové práce
- Školní praxe
- Placená stáž nebo účast na projektu
 - Příprava podkladů
 - Spolupráce na designu
 - Příprava vlastního obsahu dle šablony
 - Design šablon pro specifické okruhy témat
- Spolupráce v rolích: garant obsahu, learning designer, programátor kurzu či výzkumník

Děkujeme za pozornost

jan.bartos@elpida.cz

ondrej.hlavin@elpida.cz

www.elpida.cz, www.elbot.cz