

Architektonický diskurz druhé poloviny 19. století. Pozadí architektonického historismu, urbanistické proměny, stavební typologie.

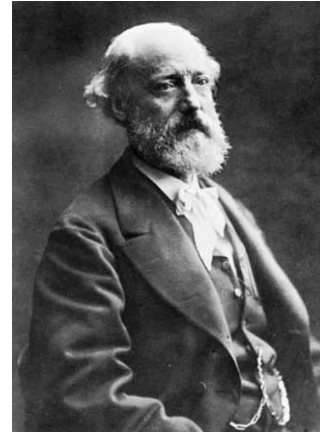


Vývoj a diferenciacie architektury **historismu** (dle historičky architektury Renate Wagner-Rieger):

- **romantický** (cca 1830-1860)
- **přísný** (či též **vědecký**; 1850-1880)
- **pozdní** (1880-1914)

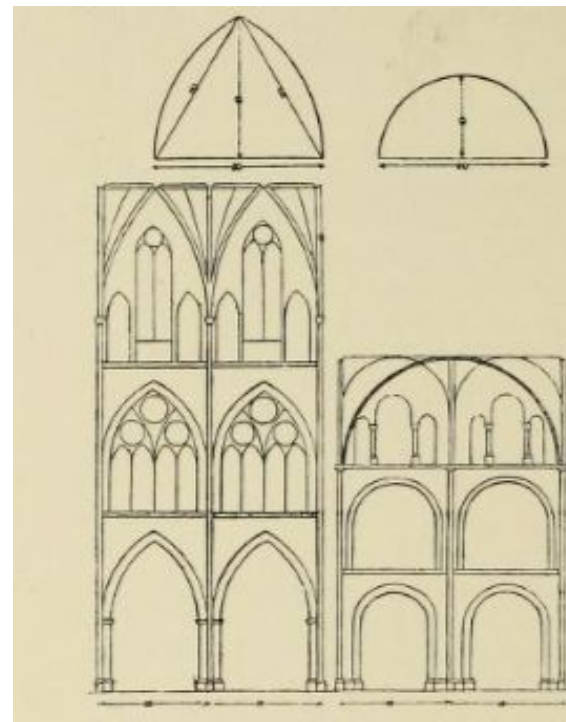
## ROMANTICKÝ HISTORISMUS (cca 1830-1860)

- ideové čerpání z romantických návratů do minulosti (zejména do středověku, ale i starověku)
- puristická památková péče (obnova/dostavba objektů do domnělé podoby původního slohu)
- sentimentální zahrady (proměnlivost krajiny, inspirace rozličnými kulturními okruhy)
- gotický revival jako významný inspirační zdroj (zleva: Augustus Welby Northmore Pugin, Karl Friedrich Schinkel, Eugène Emmanuel Viollet-le-Duc)



## Augustus Welby Northmore Pugin (1812-1852)

- důležitá osobnost gotického revivalu
- studium historických památek
- spis **Kontrasty**
- architektura determinována hodnotami křesťanství
- tři hybné nauky křesťanské architektury: vykoupení člověka ukřižováním Krista (kříž); Boží trojice (trojúhelníkový prvek, propsaný do dispozice dílčích článků architektury - např. oblouků - či kompozice samotných objektů); vzkříšení mrtvých (motiv vertikály)
- poukazuje na rozdílnou podobu měst vybudovaných pod vlivem římskokatolické a protestantské tradice; komparace architektury 15. a 19. století
- architektura (neogotická) jako nástroj pro manifestaci náboženských tradic
- preferuje hlubokou reflexi gotické architektury, nikoli pouze povrchní nápodobu



Ukázka architektonických principů ve světle řečeného;  
A. W. N. Pugin, *Kontrasty*





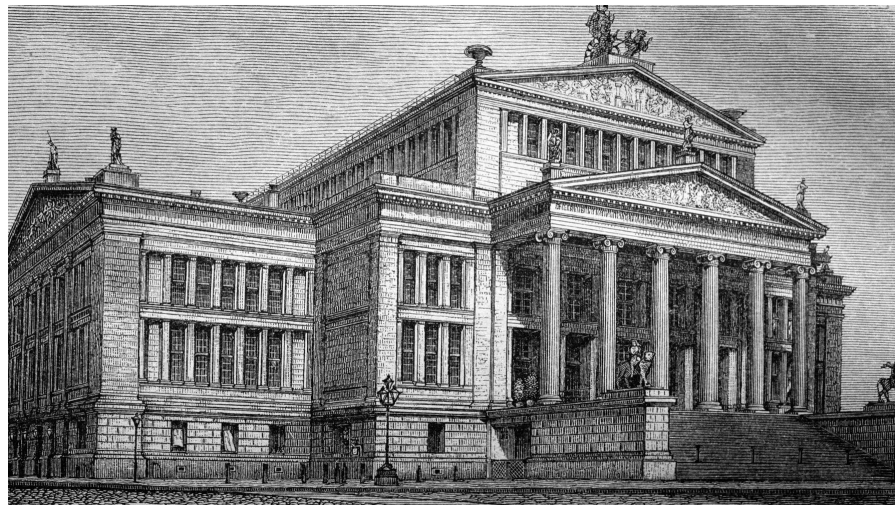
George Johann Scharf, Panorama ruin westminsterského parlamentu, 1834, 80,5 x 140 cm



Charles Barry, Augustus Pugin, obnova westminsterského paláce, 1840-50

## Karl Friedrich Schinkel (1781-1852)

- reflexe studijních cest po Itálii a Řecku
- revival gotických, ale i starověkých architektonických motivů (novoklasicismus)
- návrhy idealizovaných středověkých měst, ale i dostaveb katedrál, památníků, farních chrámů apod.



Královské divadlo v Berlíně, 1821





Karl Friedrich Schinkel, neoklasicistický zámek Charlottenhof, 1829

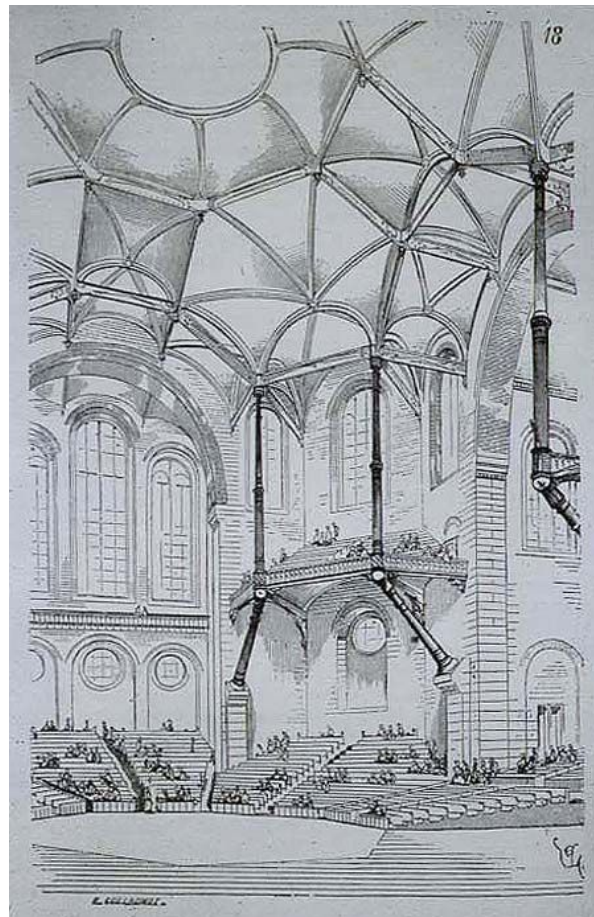


Karl Friedrich Schinkel, Gotický chrám na skále u moře, 1815, 98 x 72 cm

## Eugène Emmanuel Viollet-le-Duc (1814-1879)

- puristický přístup ke středověkým památkám, jejich obnovy dle ideální představy (autentičnost/ fikce?)
- gotický revival s ohledem na její stavebně-technické náležitosti (konstrukční principy)
- hledání optimálního slohu, který by byl adekvátní pro soudobé stavební úkoly
- klíčová je tektonická struktura stavby
  
- architektura jako konstrukční systém
- abstrahování gotického článkoví pro potřeby moderních staveb (železo-litinové prvky)

Vize koncertního sálu (1864)



## PŘÍSNÝ/ VĚDECKÝ HISTORISMUS (cca 1850-1880)

- studium historických předloh a jejich následná aplikace
- úsilí o stylově čistý návrh
- zleva: Theophil von Hansen, Heinrich von Ferstel



## Theophil von Hansen (1813-1891)

- osmiletý pobyt v Řecku (studijní cesta po Německu, Benátkách)
- působení v ateliéru Ludwiga von Förster
- klíčová osobnost budování vídeňské Okružní třídy



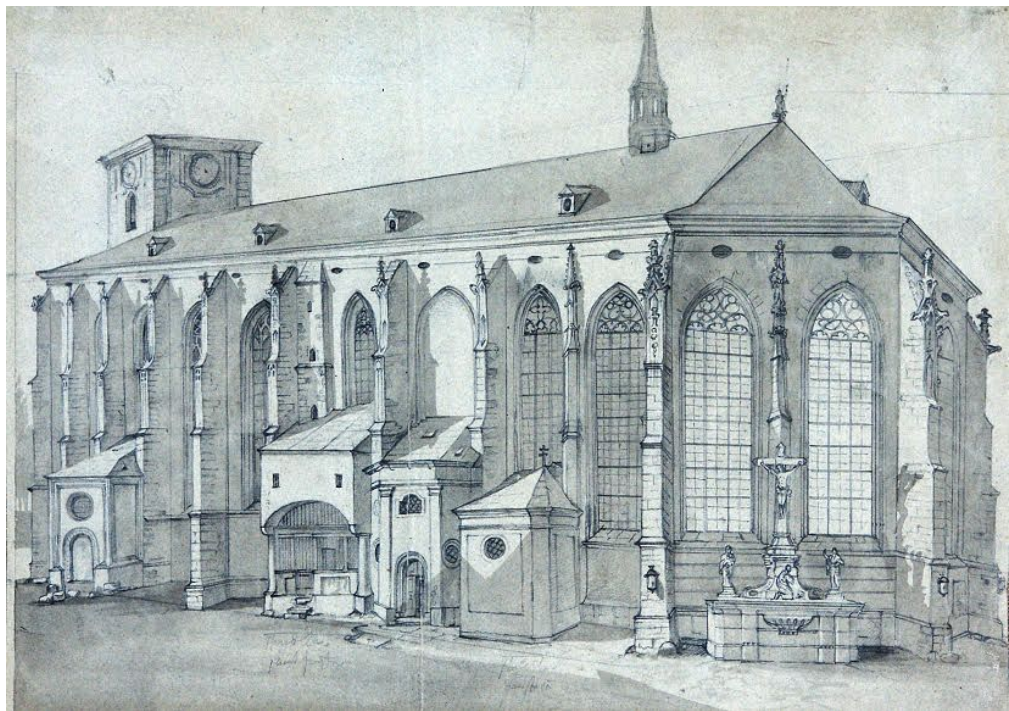
Parlament ve Vídni (1883)



Theophil von Hansen, Besední dům v Brně, 1873

## Heinrich von Ferstel (1828-1883)

- studijní pobyt v Itálii
- pečlivé studium historických staveb
- práce s polychromií (revival rané renesance; sgrafito apod.)
- významný aktér v oblasti obnov a dostaveb chrámů



Brněnský kostel sv. Jakuba před regotizací



Heinrich von Ferstel, votivní kostel ve Vídni, 1879



## POZDNÍ HISTORISMUS (cca 1880-1914)

- oscilace mezi několika stylovými proudy, stylový synkretismus
- doplnění architektonického kánonu secesními prvky
- významná úloha dekorativní složky architektury
- zleva: Ferdinand Fellner, Hermann Helmer

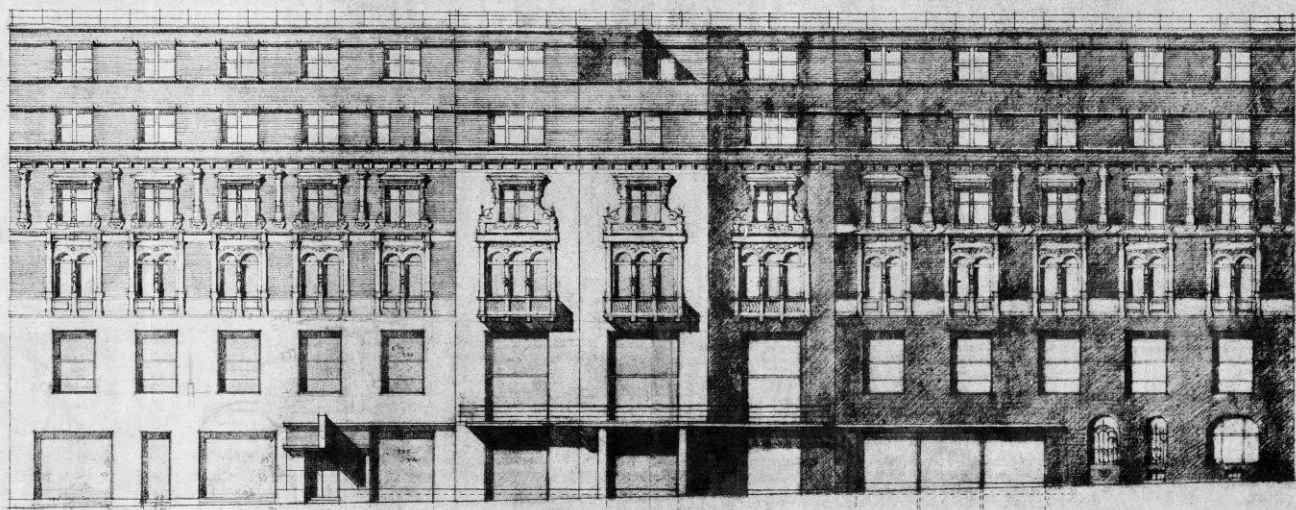




Zcela vpravo: Ferdinand Fellner, Hermann Helmer, Thonethof, 1891

ΑΔΙΣΤΑΣΕ ΚΑΤ' ΕΡΗΥ ΡΑΝΑ Ν. ΗΕΚΥΑΡΙΖΑ ΒΕΡΟΝΙΚΑ ΎΛ 9, ΙΑΚΥΒΣΚΕ ΠΛΗ. 1.

FAÇADA 1:100



ΒΕΡΟΝΙΚΑ ΎΛ.

ΙΑΚΥΒΣΚΕ ΠΛΗ.

Υ. ΒΡΗΨΕ V Δ' ΕΞΗΥ 1920.

Jindřich Kumpošt, puristické úpravy v rámci adaptace kavárny, 1928



Jindřich Kumpošt, puristické úpravy v rámci adaptace kavárny, 1928



František Pawlu, stylová geneze na přelomu století. Zleva: nájemní domy na Jiráskové (1899), Konečného náměstí (od 1900), Belveder (1913)



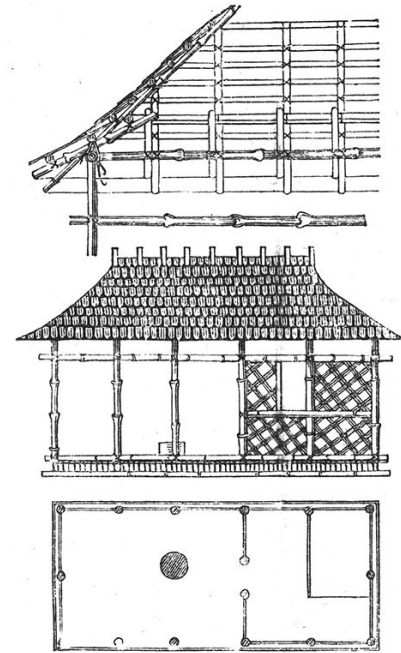
František Pawlu, skupina nájemních domů na brněnském Konečného náměstí, 1910

## TEORETICKÉ KONCEPTY

- Gottfried Semper (*Der Stil in den technischen und tektonischen Künsten oder Praktische Ästhetik/ Styl v technickém a tektonickém umění aneb praktická estetika*; 1860)
- Heinrich Hübsch (*In welchem Style sollen wir bauen?/ V jakém stylu máme stavět?*; 1828)
- Camillo Sitte (*Der Städtebau nach seinen künstlerischen Grundsätzen/ Stavba měst podle uměleckých zásad*; 1889)

## Gottfried Semper (1803-1879)

- Spis *Čtyři prvky stavitelského umění* (1851); čtyři základní elementy architektury (ohniště, zastřešení, oplocení, navršení zeminy)
- řemeslný a materiálový původ stěn v oblasti textilu (úvahy o pradávných formách lidského obydlí)
- ideová opozice vůči zdůrazňování konstrukce a priori
- kladný vztah k polychromii
- reflexe přirozených materiálů (a jejich vhodného použití na základě elementárních vlastností)
  
- teorie odívání: nikoli konstrukce, nýbrž obal je směrodatným slohotvorným faktorem; opláštění není jen vnější ornamentální kulisou, nýbrž přirozeně vyplývá z konstrukční a materiálové podstaty budovy
- princip masky, která zkresluje skutečný stav věcí (omítka je s to maskovat případné nedokonalosti zdiva apod.)



Karibische Hütte.





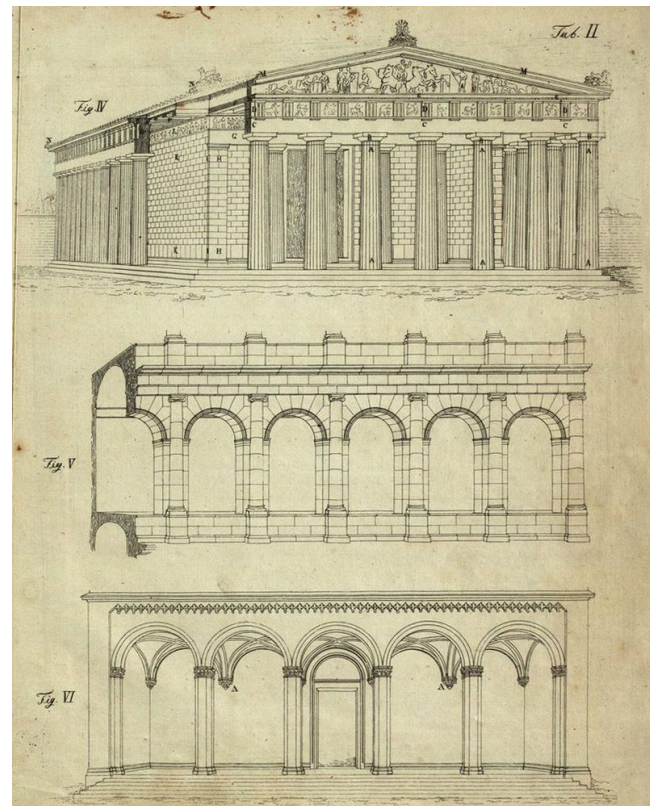
Triglyf - architektonický článek., který je formální reflexí dříve funkční komponenty stavby



Zavěšená fasáda, doplněná opaxitovými tabulemi (Bohuslav Fuchs, Ernst Wiesner, 1930)

## Heinrich Hübsch(1795-1863)

- kritická reflexe řeckého revivalu (neodpovídá realitám 19. stoletím - jak ale stavět?)
- Rundbogenstil (obloučkový sloh); úsilí nalézt sloh, který je "národní" a aplikovatelný na nové stavební typologie (nádražní budovy, tržnice)
- řecký (sloup a kladí) a římský (sloup a oblouk) způsob tektoniky stavění



Zleva: detail průčelí Polytechnické školy s Karlsruhe (1835); reprodukce z knihy *V jakém stylu máme stavět?* (1828)



Ludwig von Förster, německá reálka v Brně, 1859

## Camillo Sitte (1803-1879)

- kritika technokratického plánování měst
- potřeba malebnosti (přiznává architektuře význam nositele historické paměti)
- nutnost zachování roli člověka coby obyvatele
- křivolaké uličky, náměstí se svou původní funkcí apod.
- vpravo: Sitteho plán regulace Přívozu (1893)





Camillo Sitte, kostel Neposkvrněného početí Panny Marie v Pívoze, 1899



William Le Baron Jenney, Home Insurance Building v Chicagu, 1884



Zleva: Ludwig Mies van der Rohe, vize výškové budovy (1921)