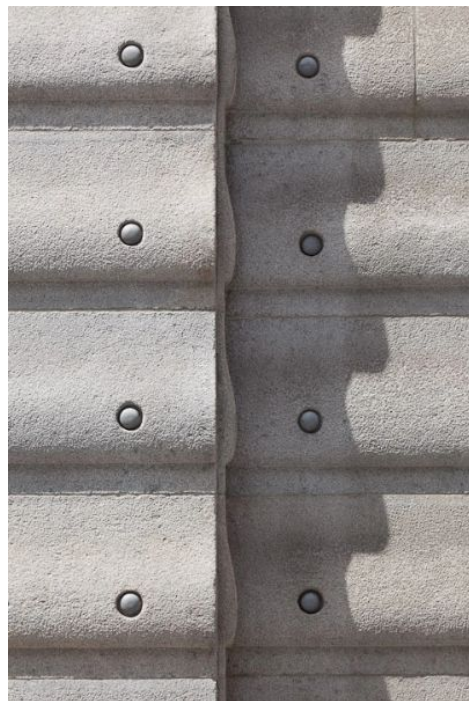
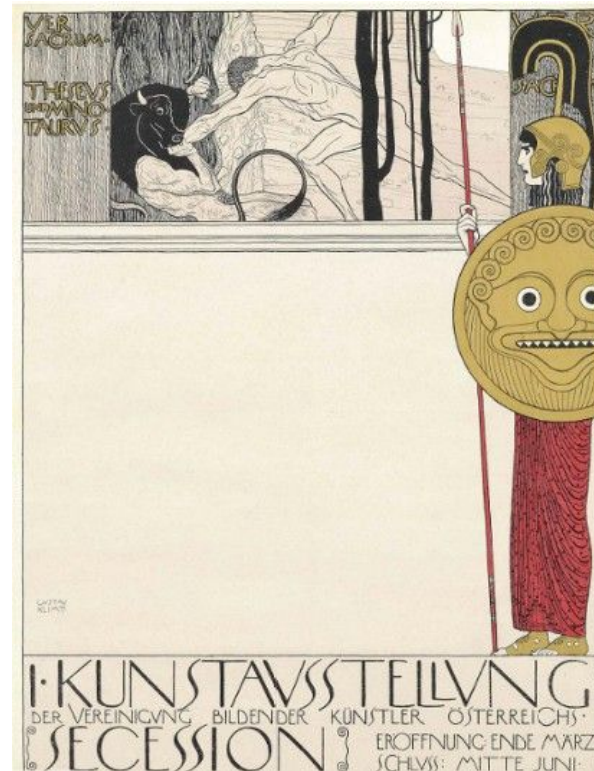
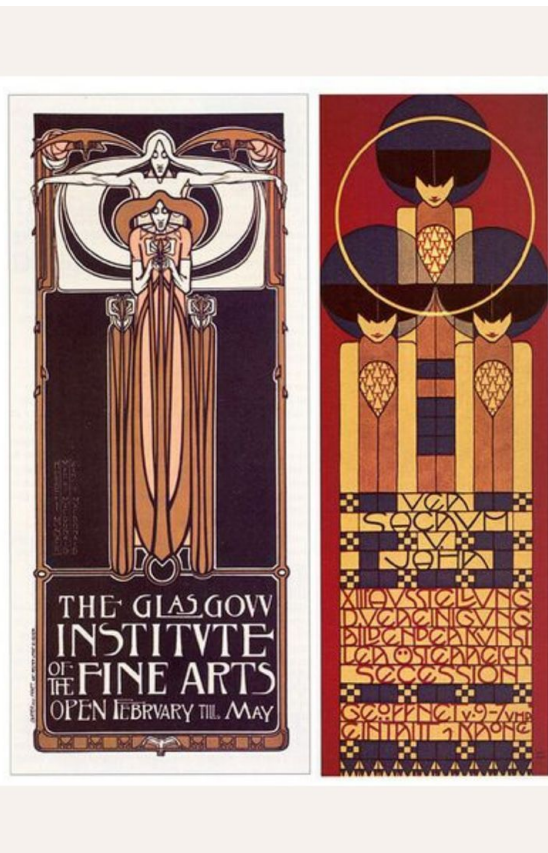


5. Geometrické tvůrčí tendence, přiblížené na příkladech tvorby vídeňských protagonistů



Kořeny geometrické, lineární secese - Glasgow

- putovní výstava The Four (zal. 1890; Charles Rennie Macintosh, James Herbert MacNair, Margaret Macdonald, Frances Macdonald)
- osobité pojetí vernakulárního jazyka, reagujícího na skotské kulturní reálie (obliba tzv. baronského stylu a věžových domů ze 17. století)



Hill House (1902)

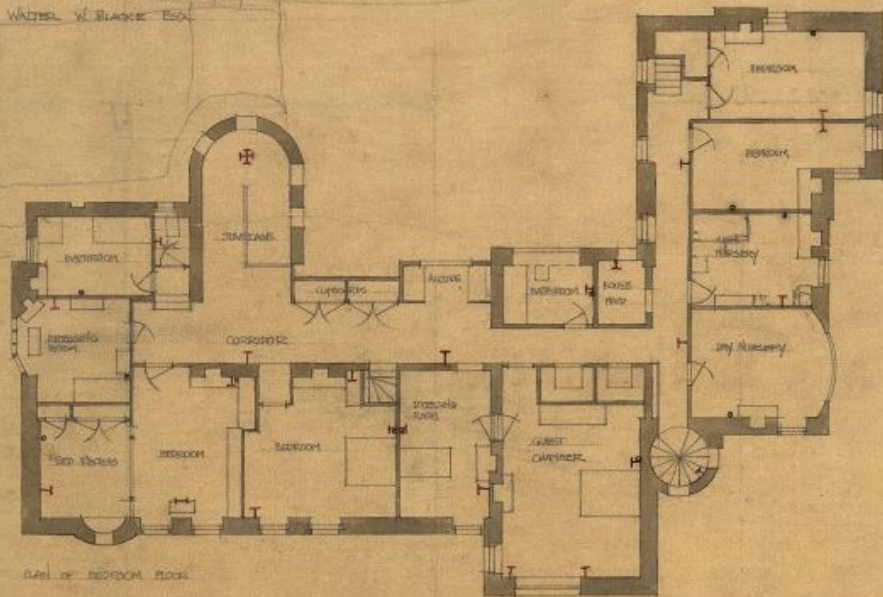
- poučení na postulátech hnutí Arts & Crafts
- rozsáhlé použití portlandského cementu; zdivo z červeného pískovce
- práce s dichotomií mezi méně výraznými barvami exteriéru a poutavými barvami vnitřních prostor
- Gesamtkunstwerk
- řemeslné nedostatky vyústily v zatékání vody skrze omítku do zdiva



Hill House (1902)



THE HILL HOUSE, HILLSBOROUGH, N.C.
WALTER W. BLANCHER, ESQ.



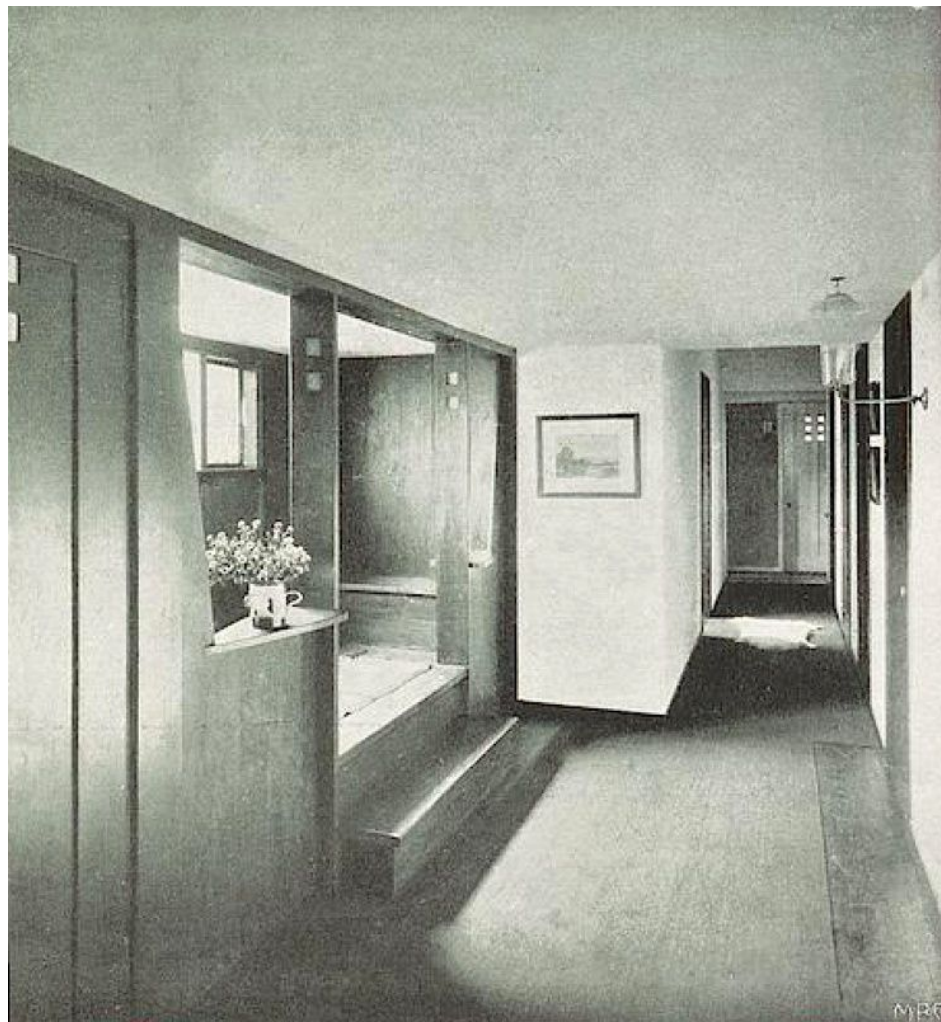
PLAN OF BEDROOM FLOOR



1/4" = 1'-0" SCALE
DRAWN BY W. B. BLANCHER











Umělecká škola v Glasgow (1897-1899, 1907-1909)

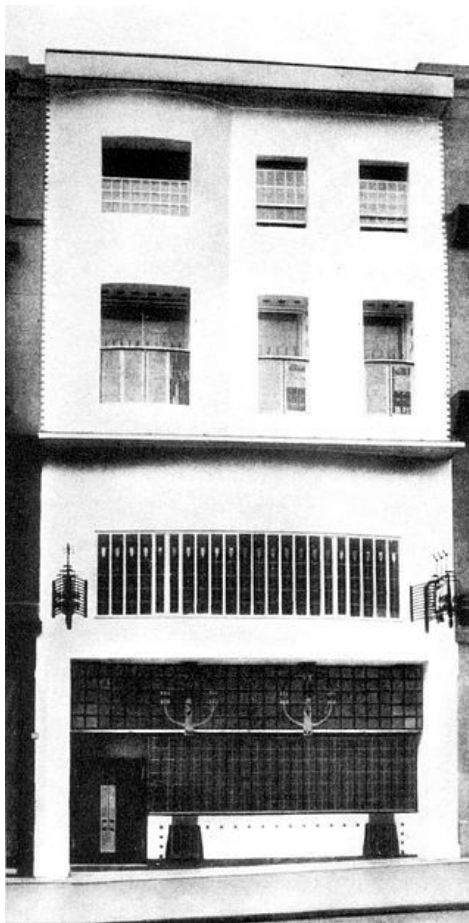
- průčelí modelované jednak racionálními prvky (rozměrná okna s lineárním mřížovými), jednak romantickými rezidui (vstup, který evokuje hradní bránu s příkopem)
- v kontrastu s obdélníkovým rastrem okenních tabulí nepravidelný rytmus průčelí
- poškozeno dvěma požáry (2014, 2018), nyní probíhají stavebně-technické zásahy



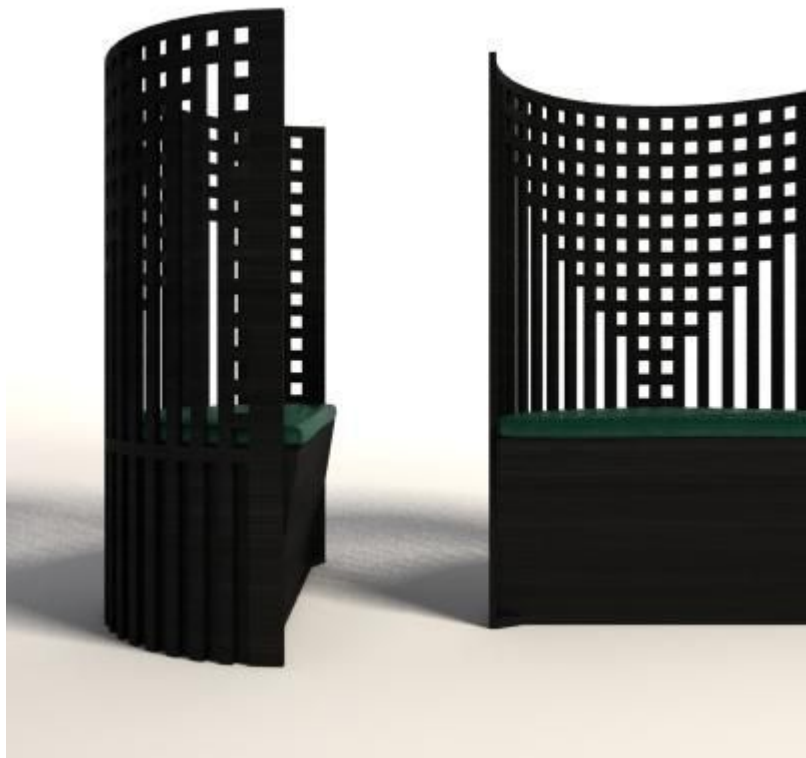


Willow Tea House (1903)

- respekt k dosavadní uliční zástavbě; osnova průčelí, zachování plynulé stavební čáry
- první důsledný příklad formální redukce ornamentu na čtverce a obdélníky; platí zejména pro křeslo navržené v rámci prací na budově

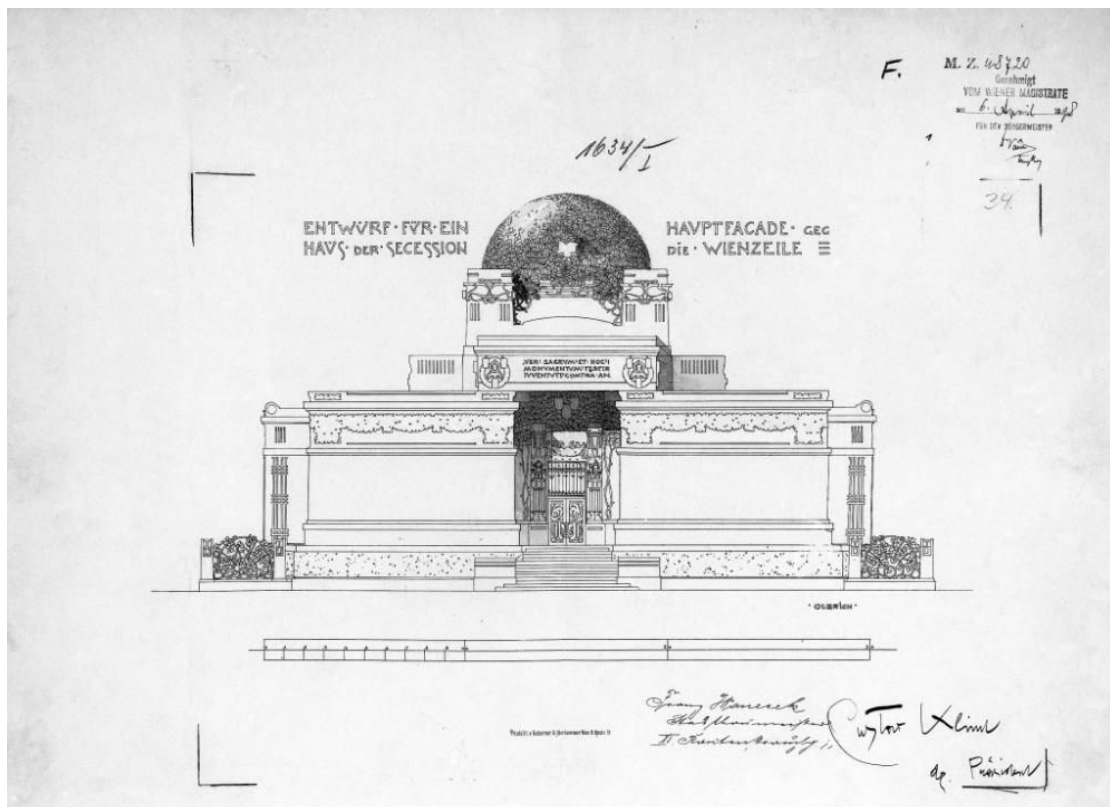


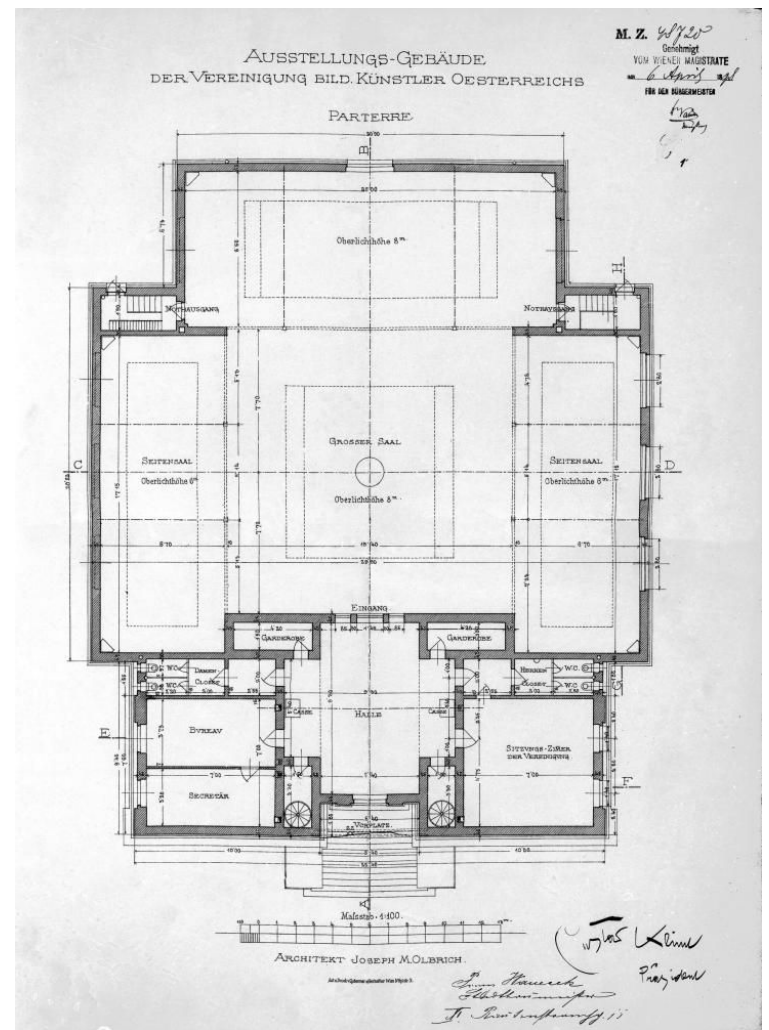




Joseph Maria Olbrich - pavilon Secese (1898)

- objekt byl původně plánován na Okružní třídu
- kritika formálního jazyka architektury, ať již bazilikálního prostorového členění (“hrobka”) či dílčích detailů (kupole coby “hlávka zelí”)
- účast umělců na souhrnném díle (Koloman Moser, Othmar Schmikowitz)
- výtvarný symbolismus (strom, solární princip, vavříin - 2500 listů a 311 bobulí tvořících kupoli; sova)







Der Zeit ihre Kunst. Der Kunst ihre Freiheit (Době její umění/ Umění jeho svobodu)



Stav ke konci 2. světové války

Umělecká kolonie v Darmstadtu (Mathildenhöhe, 1899)

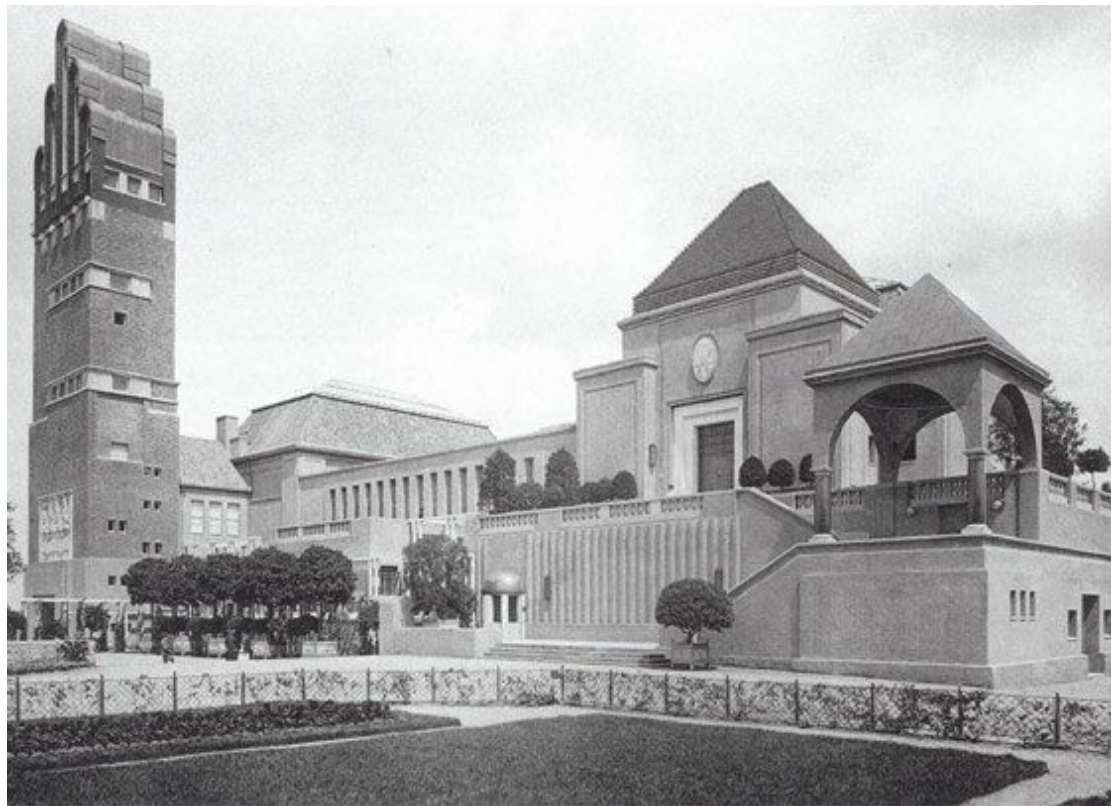
- vybudováno z iniciativy hesenského velkovévody Ernsta Ludwiga Karla Albrechta Wilhelma (1867-1937)
- J. M. Olbrich byl osloven v reakci na vídeňský stavební podnik (pavilon Secese)
- první stavební etapa: 1900-1904, dominantním počinem této fáze je dům Ernsta Ludwiga (s plastikami Ludwiga Habicha; alegorie Síly a Krásy)





Svatební věž (Mathildenhöhe, 1908)

- vybudováno na počest sňatku velkovévody Ernsta Ludwiga a Eleonory ze Solms-Hohensolms-Lich
- výška 50 metrů
- dvě komnaty, dnes využívané pro svatby
- stylový příklon k estetice expresionismu



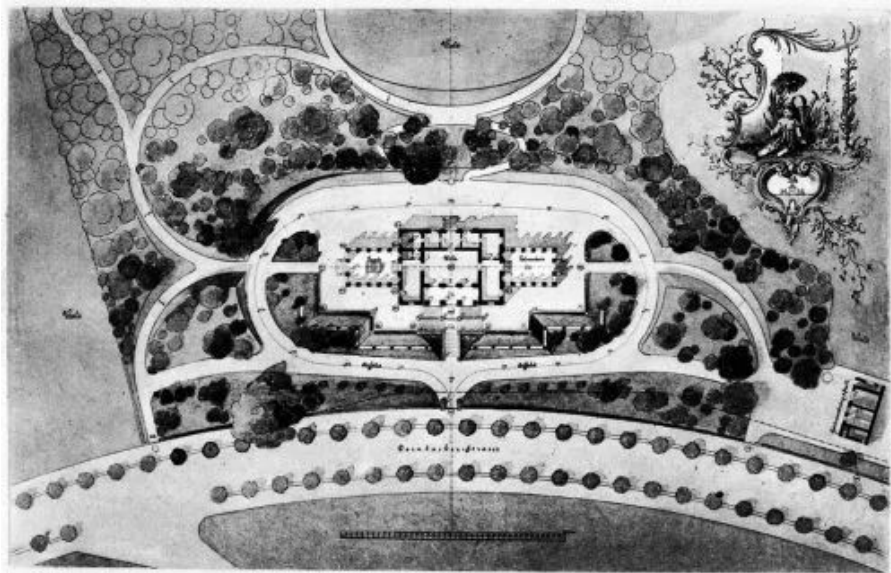
Otto Wagner - vlastní vila (1888)

- období zhodnocení školení v duchu historismu (Carl Ferdinand Busse v Berlíně, August Sicard von Sicardsburg a Edouard van der Nüll ve Vídni)
- revival italské pozdní renesance (Andrea Palladio); "italský sen v náručí vídeňského lesa"
- osová a proporční symetrie
- dvě postranní pergoly (později uzavřené a přestavěné na obytné prostory)



Otto Wagner - vlastní vila č. 2 (1912)



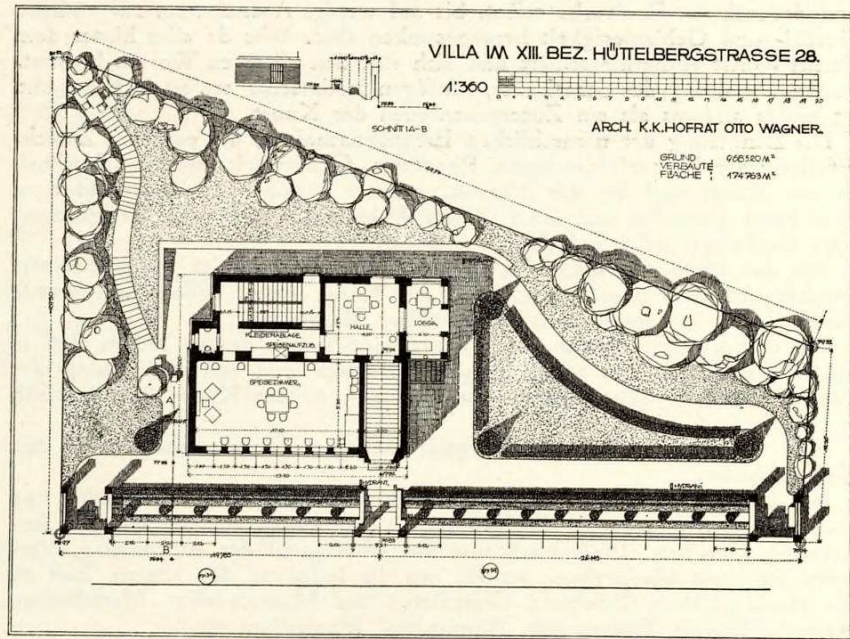


Villa des Herrn W. in Hütteldorf bei Wien

Situation.

N° 35

© W. 1888



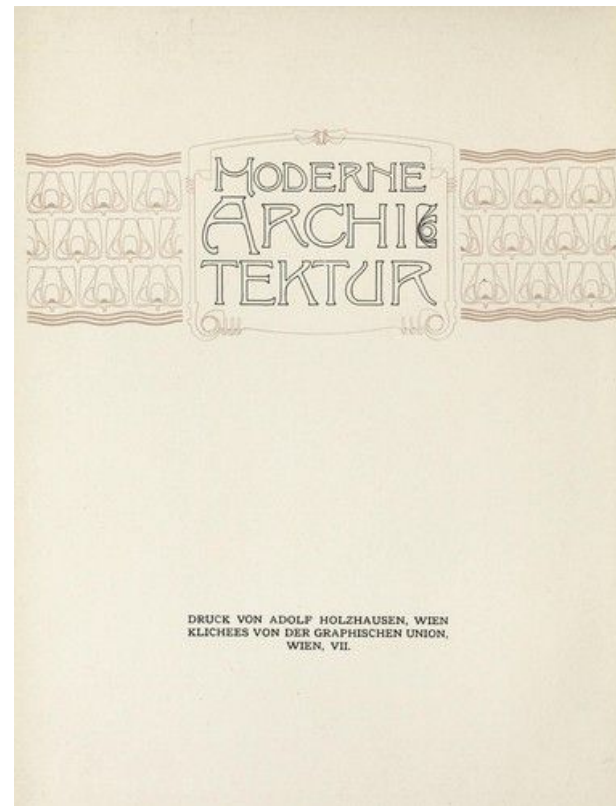
Otto Wagner - Moderní architektura (1896)

“Jediným východištěm naší umělecké tvorby může být jedině moderní život. Vše, co se moderně tvoří, musí odpovídati novému materiálu a požadavkům přítomnosti...”

“... nové účely musí zrodit nové konstrukce, a proto nové tvary.”

“Každý tvar stavitelský povstal z konstrukce a postupně vyvinul se ve tvar umělecký.”

“Nepraktické nemůže být krásné.”

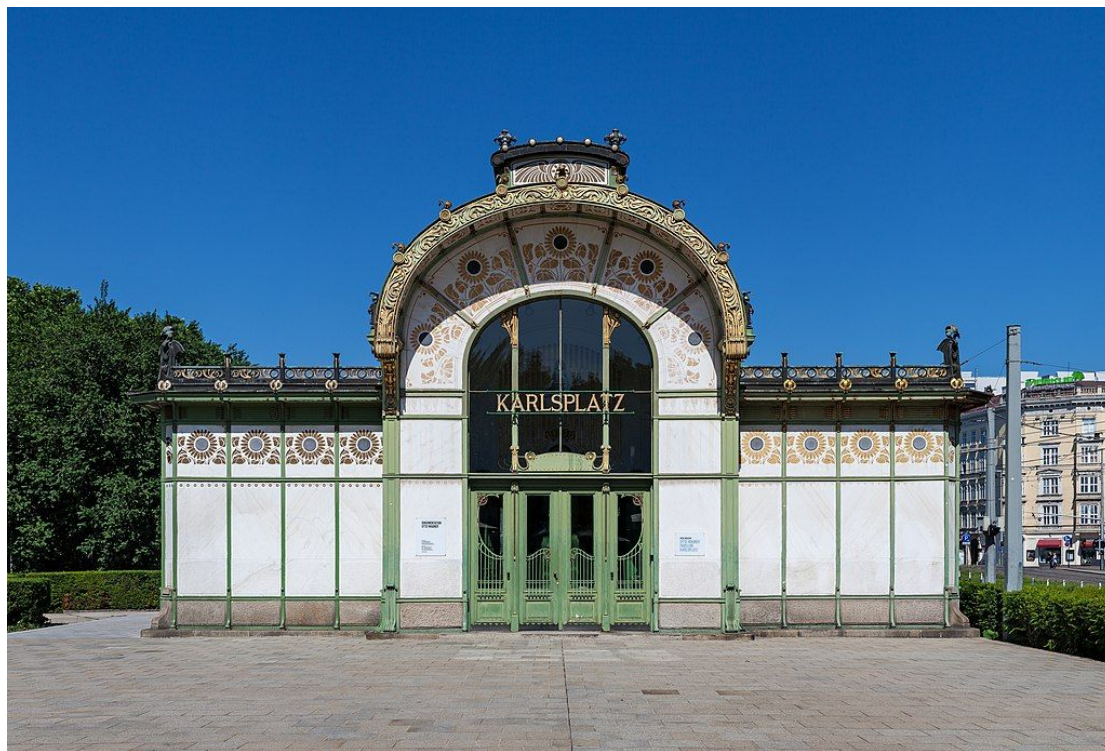




Hosenträgerhaus (1889)

Otto Wagner - vídeňská rychlodráha (1894-1900)

- 45 kilometrů tratí lemovaných více než 30 stanicemi
- nová stavební typologie; apriorní role konstrukce v architektonickém výrazu
- vegetabilní a antropomorfní dekor
- účast studentů a mladých architektů
- osobitá syntéza uplatněných materiálů (mramorové desky na vnější obklad, litina)
- na snímku: stanice Karlsplatz (1898)



Hector Guimard, Otto Wagner



Otto Wagner - Majolikahaus (1899)

- spolupráce umělců (Koloman Moser, Alois Ludwig, Othmar Schimkowitz)



Otto Wagner - Musenhaus (1899)



Brněnské reflexe - okresní nemocenská pokladna (Hubert Gessner, 1904)



Antonín Blažek - nájemní dům s hotelem Slavia v Brně (1903); citace formálních znaků Musenhausu



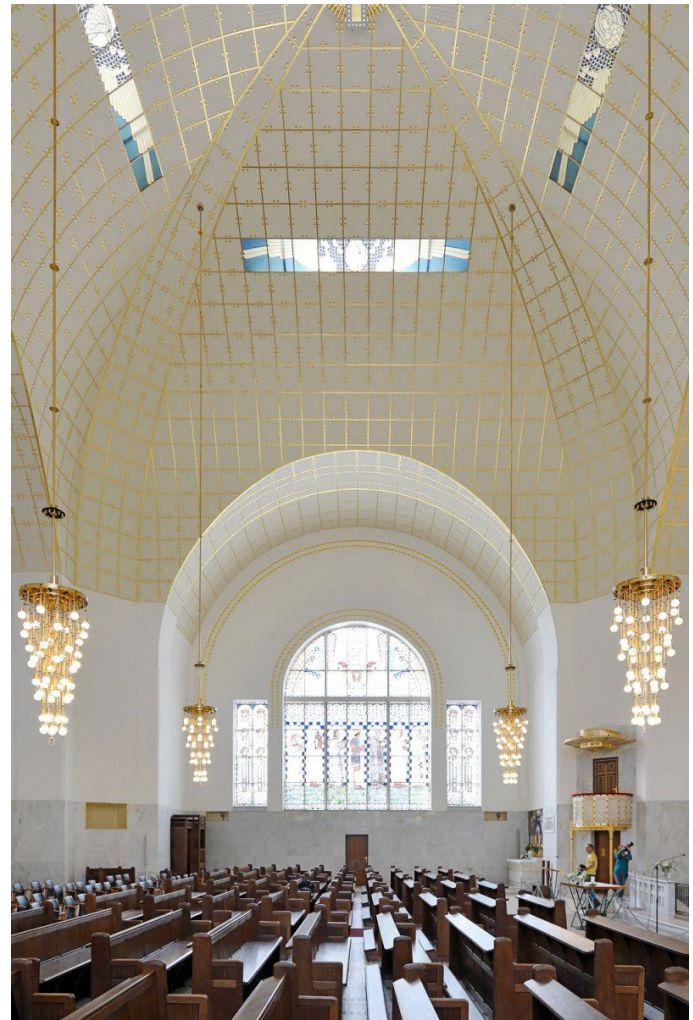
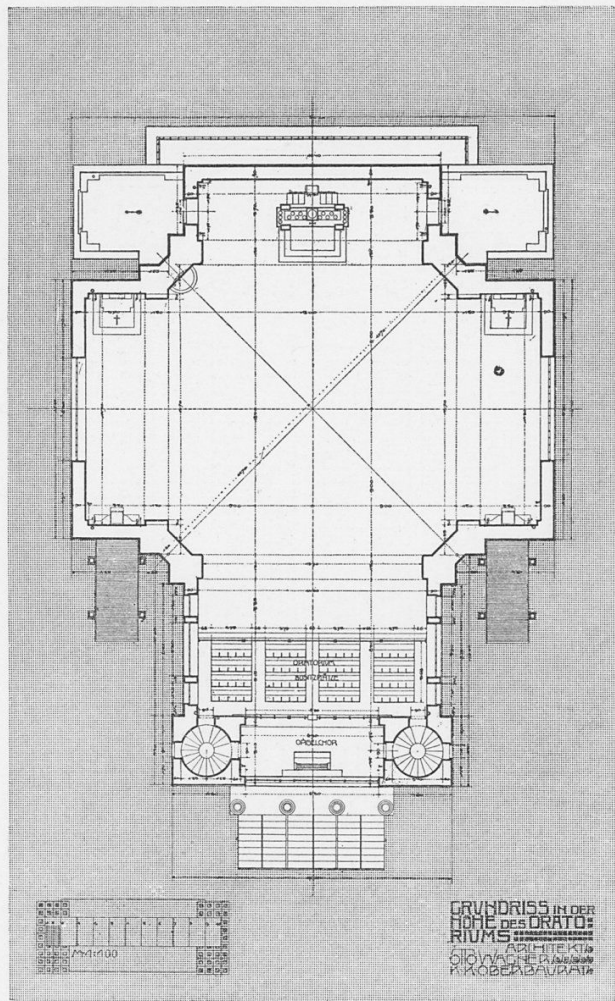
Alois Ludwig (žák a později zaměstnanec Otto Wagnera) - vila rodičů Anny a Aloise v Brně (1896)



Kostel sv. Leopolda na návrší Steinhof (1907)



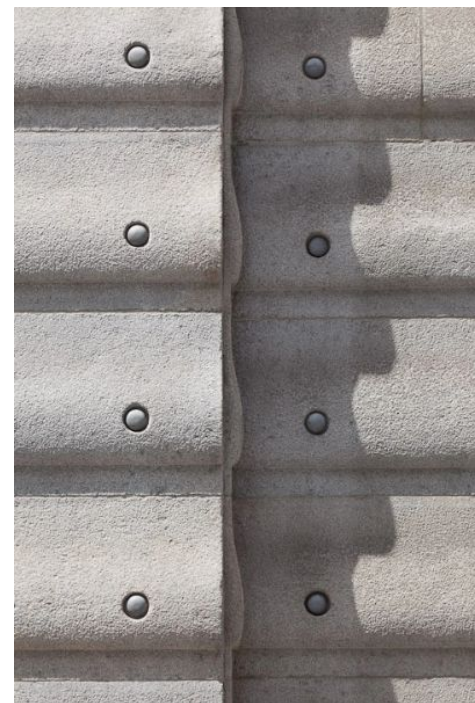




Závěrečná práce Jana Mráčka ve Wagnerově ateliéru (1903)

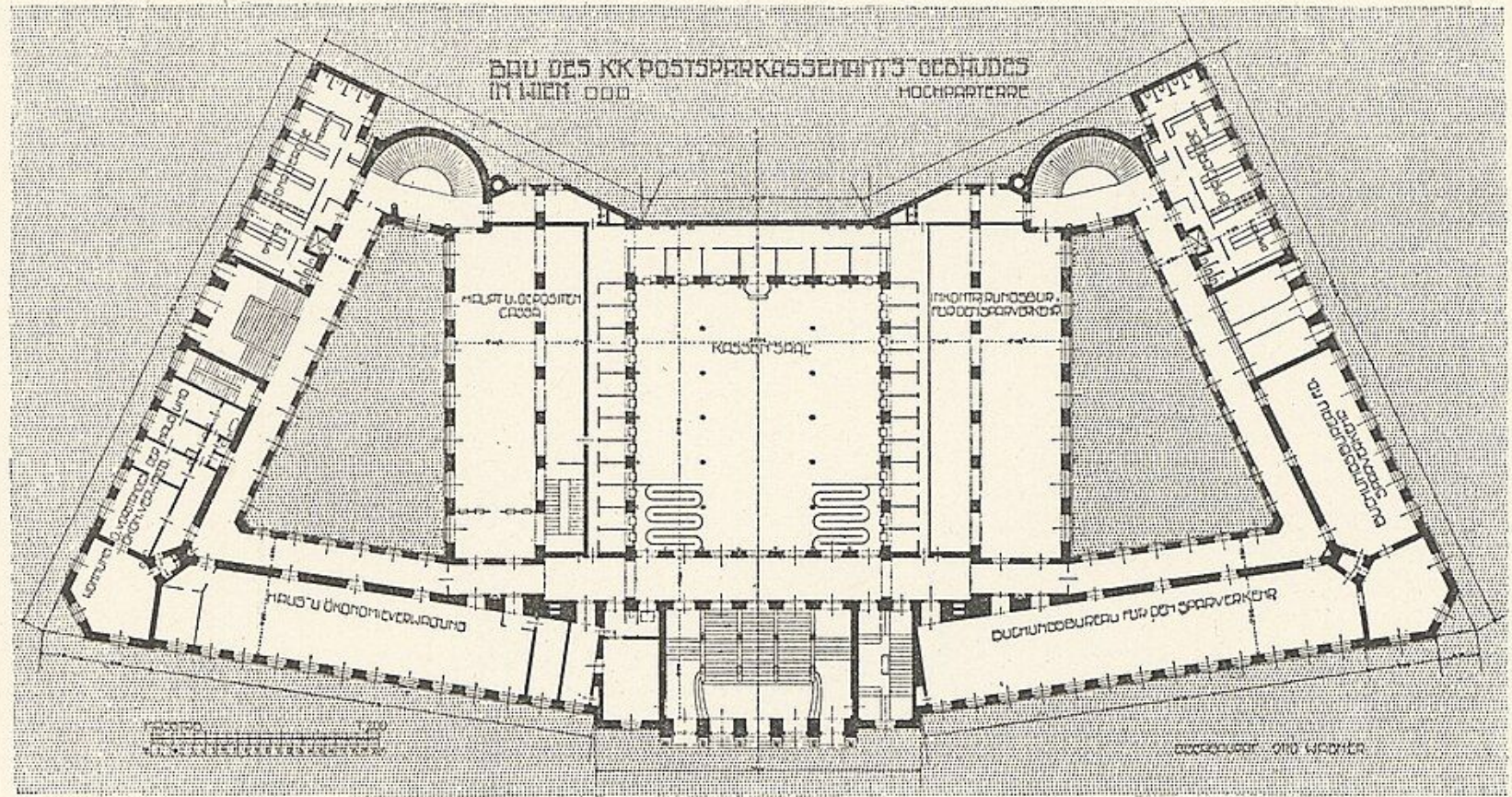


Otto Wagner - Poštovní spořitelna (1912)





BAU DES KK POSTSPARKASSENAMTS BEZIRKES
IN WIEN 000 HOCHPARTIERE



1:200

BRODERBURG u. WACHNER







