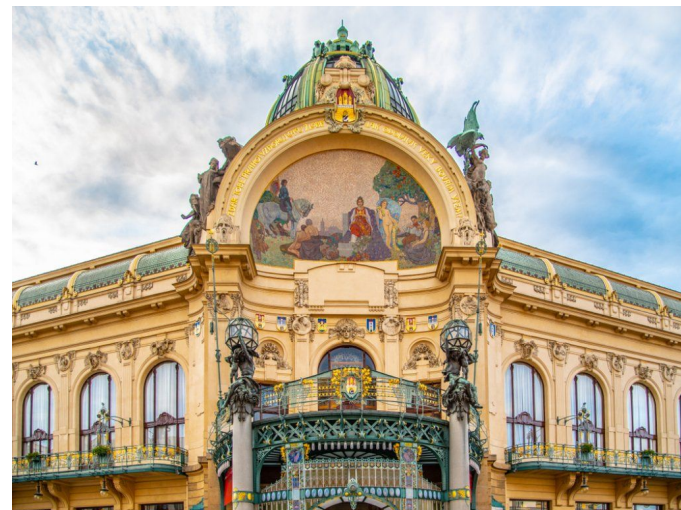
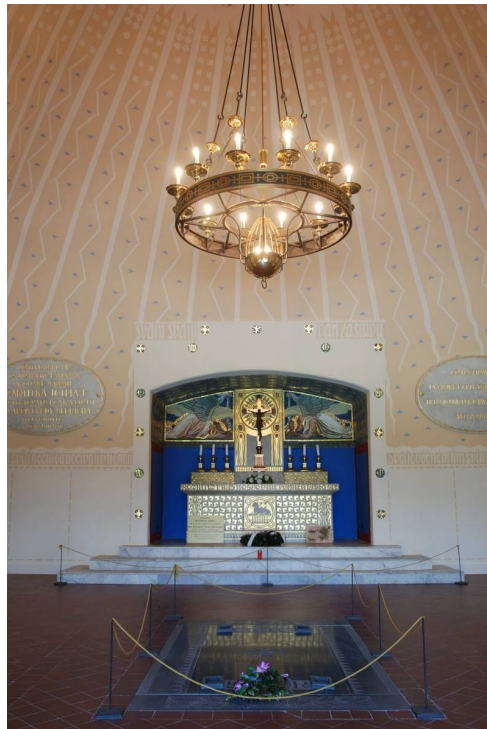
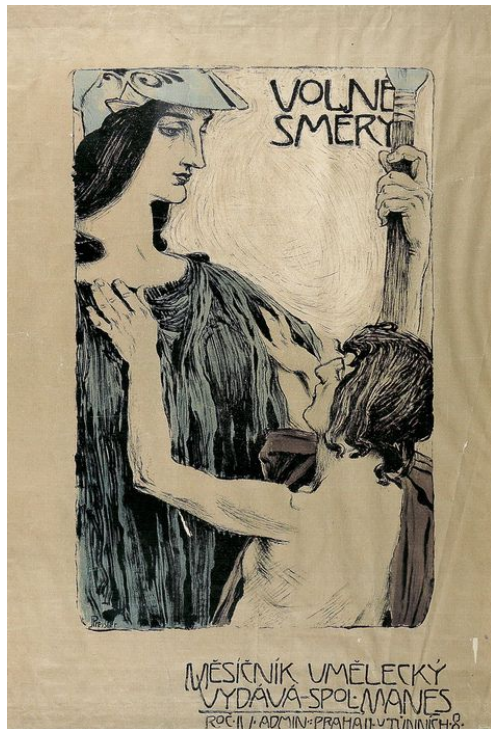


7. Secese v českých zemích.



Spolek výtvarných umělců Mánes (1887)

- vzniká v reakci na nové umělecké proudy a obhajobu českého umění
- odchod studentů a mladých umělců na zahraniční akademie či studijní cesty (Mnichov, Francie); spolek založen "navrátilci" do Prahy
- první předseda Mikoláš Aleš
- významné výstavy:

1898 - první spolková výstava

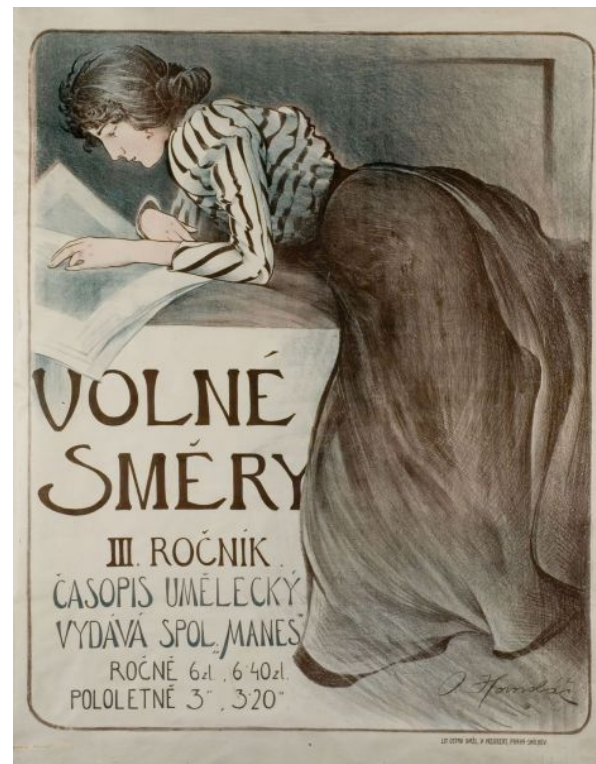
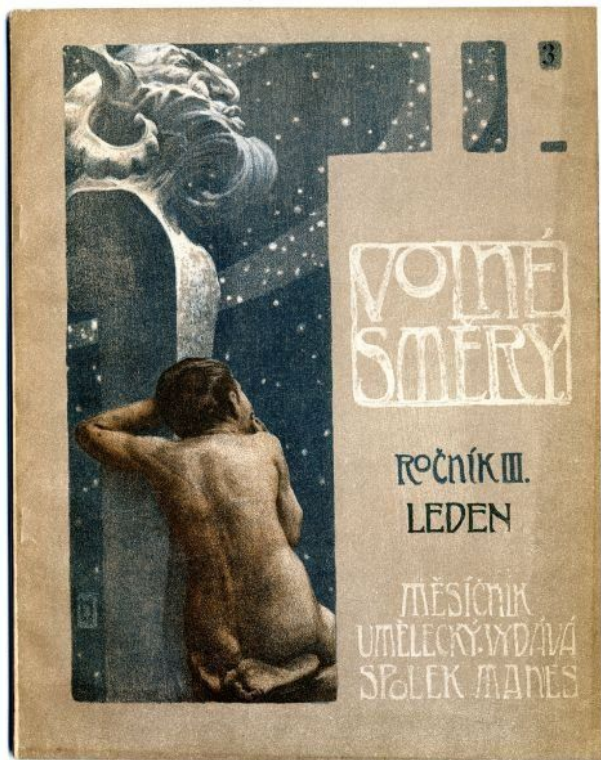
1902 - August Rodin

1905 - Edward Munch

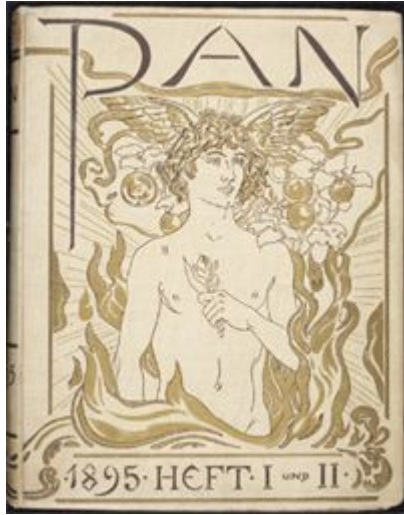
1909 - Antoine Bourdelle



Volné směry - časopis secese a moderny (1896-1949)



Pan (1895-1915)



VOLNĚ SMĚRY

S. V. U. Mánes v Praze 1928

MĚLECKÝ MĚSÍČNÍK

ROČNÍK DVACÁTÝŠESTÝ ČÍSLO 1

VOLNĚ SMĚRY

1

Barevné přílohy: Picasso, Špála, Procházka, Beneš, Filla, Karlštejn, Sychra. – Cézanne, Matisse, Ušakov, Vincenc Beneš: Corot, Oprava obrazů z Karlštejna, Fr. Tichý, Albert Kuttal: Socha sv. Anny v klášteře novoříšském, K. Dvořák, Motolská nemocnice, J. Gočár, V. Makovský, J. Chochol: Akademie užitého umění, Informace.

S. V. U. MÁNES • PRAHA • ROČ. XXXIII • 1936-1937

Vlastní vila sochaře Františka Bílka (1911)



„Život jako pole plné zralých klasů, skýtajících výživu bratří na každý den. Mnohé klasy svázané ve snopy – sloupy. Některé ze sloupů nedostavěny, protože ničeho nenesou.“

V letech 1887-90 studium malby na Akademii výtvarných umění v Praze (u Maxmilianiana Pirnera)



Maximilian Pirner, Hekate, 1901



Maximilian Pirner, Pohřeb víly, 1888



Peterkùv dùm (Vilém Tierhier, **Jan Kotěra**; 1898-1899)

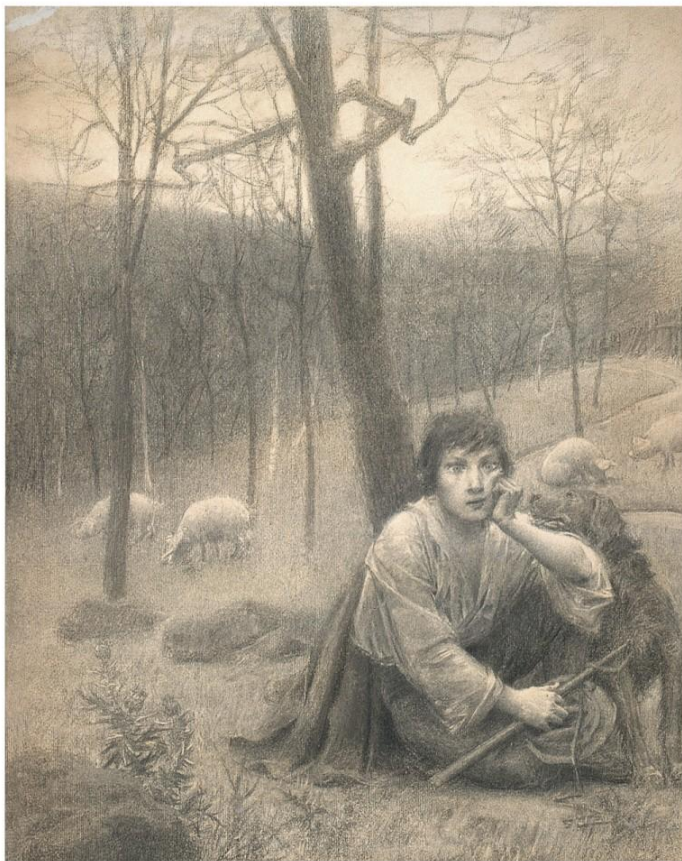




Jan Preisler, Jaro, 1900

- žák Františka Ženíška
- snový pohled do krajiny, ale i projekce niterních tužeb a přání
- Preislerova spolupráce s Kotěrou - instalace Obrazu z většího cyklu na III. výstavě Mánesa (1905)





Jan Preisler, Velikonoce, 1895



Pavilon Mánesa, postavený v roce 1902 pro výstavu A. Rodina



Okresní dům v Hradci Králové (1903-1904)

- první návrhy v roce 1901
- asymetrické průčelí
- spolupráce s Janem Preislerem a Stanislavem Suchardou (vč. sochařsky modelované hlavice komínů)
- ikonografie reflektující národovecké směřování (lev, lípa)
- eternitová střešní krytina





HOTEL

RESTAURANT

RESTAURANT

ZALOZEN
VILTECH
1905-1906



Panneau pro interiér hotelu

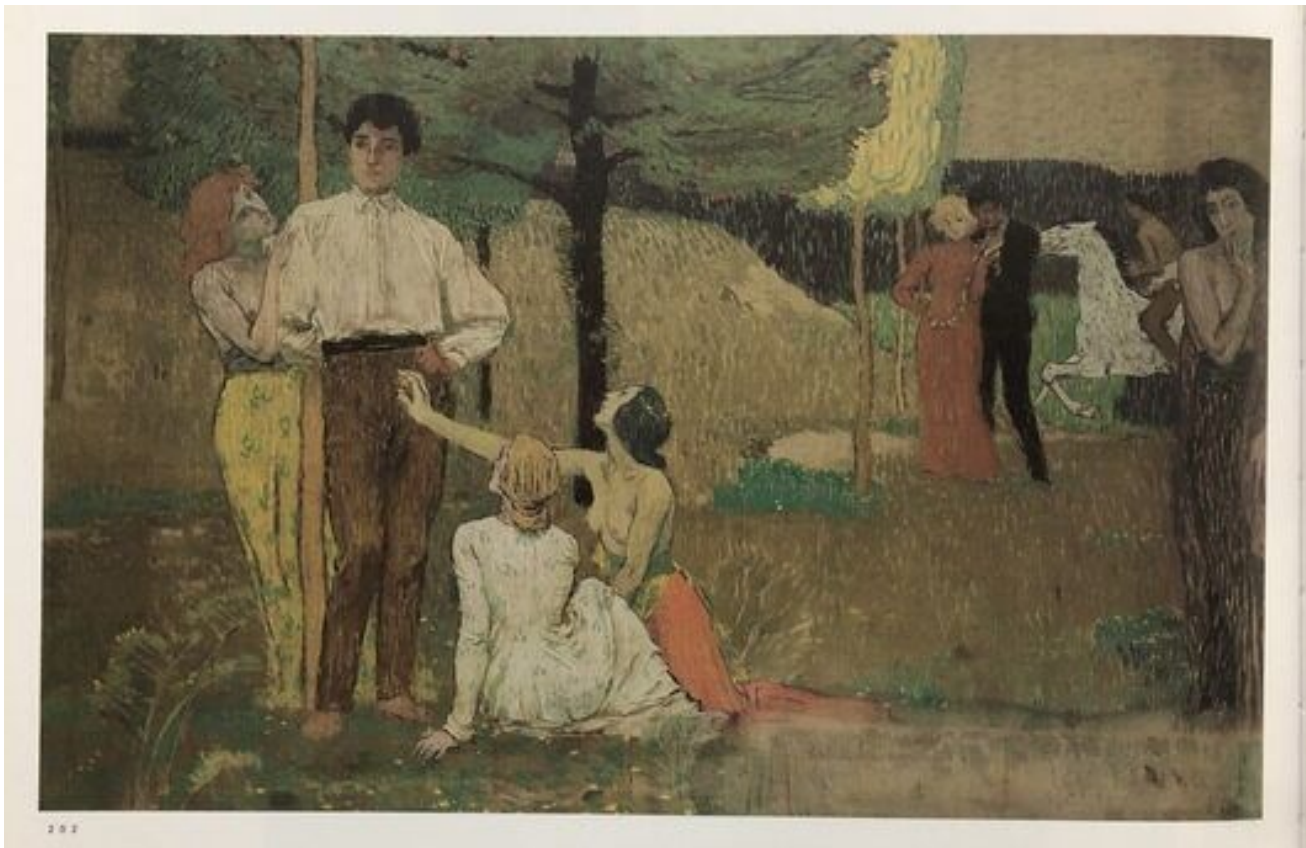


Národní dům v Prostějově (1907)





Jan Preisler, Sen dívky (pro Národní dům v Prostějově), 1907



Jan Preisler, Sen jinocha (pro Národní dům v Prostějově), 1907



Kotěrova vlastní vila, 1909



Všeobecný penzijní ústav (Jan Kotěra a Josef Zásche), 1914





Jakub Schikaneder, Vražda v domě, 1890



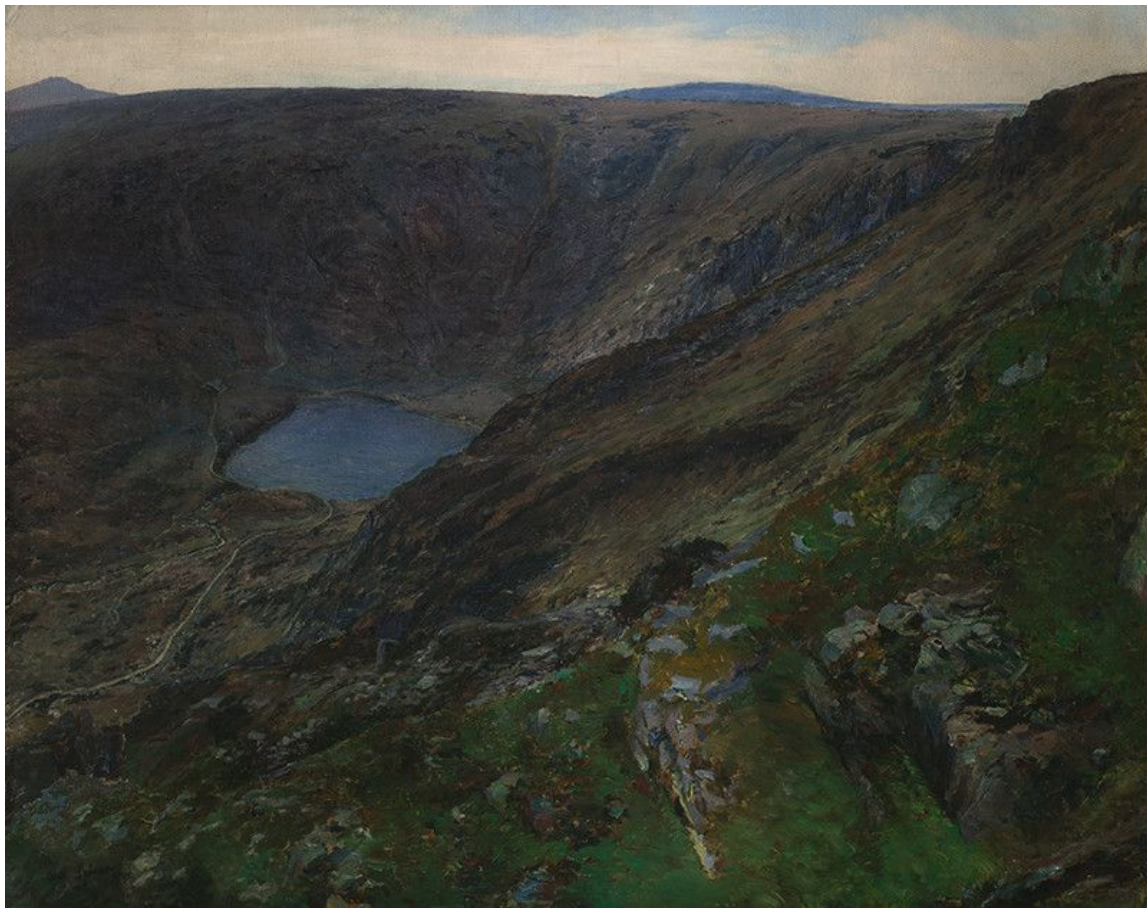
Jakub Schikaneder, Utonulá, 1893



Max Švabinský, Splynutí duší, 1896



Jakub Schikaneder, Zimní večer v Praze, 1900-1910



Otakar Lebeda, Horské oko v Krkonoších, 1896



Alois Kalvoda, Břízy, 1904



Alois Kalvoda, Šílená, po 1900



Antonín Hudeček, Večerní ticho, 1900

Obecní dům (Antonín Balšánek, Osvald Polívka, 1911)



Karel Špillar, Apoteóza Prahy (1909)



Dům U Nováků (1904)





Česká banka (1916)



Palác Dunaj (1929)

