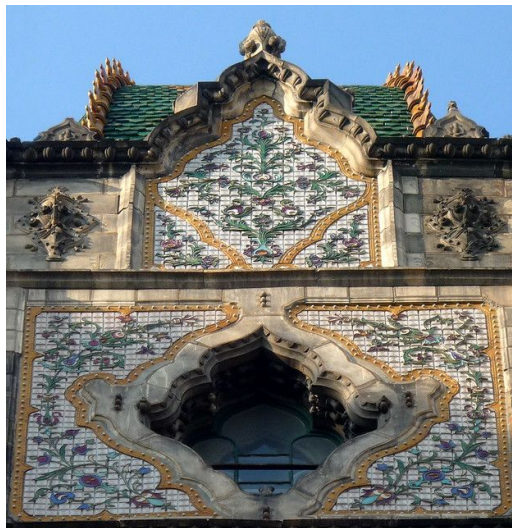


4. Mýtus, pohádka a ideál domoviny. Historicky a místně determinovaná architektura secesního folklorismu



Hector Guimard - Castel Béranger (1898)

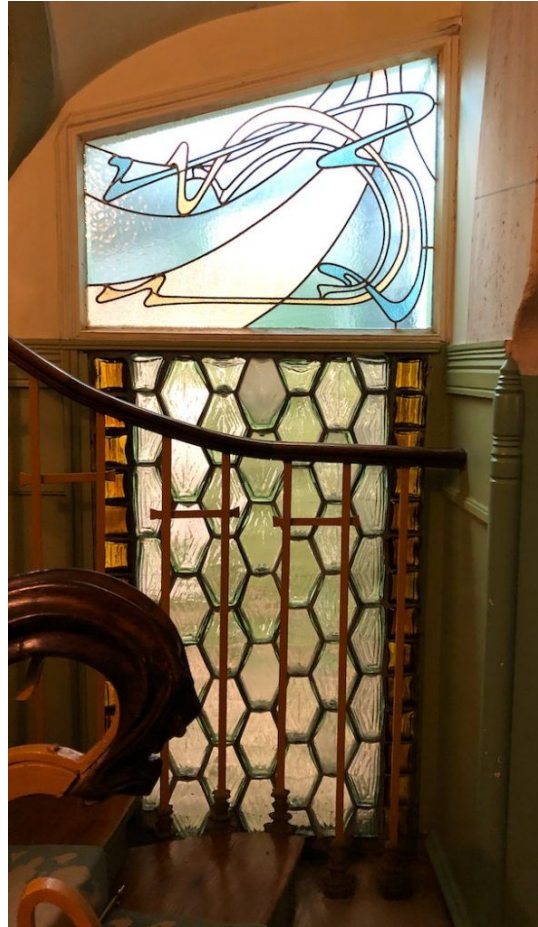
- 36 bytových jednotek
- Guimard si v budově zřídil i vlastní byt a architektonickou kancelář
- autorské provedení všech dílčích komponent (Gesamtkunstwerk)
- dynamismus a vitalismus, polychromie
- latentní goticismy
- úspěch v soutěži o poutavé a osobité fasády (vítězství v rámci 16. pařížského obvodu), jež byla vypsána v reakci na kritiku unifikovanosti pařížských fasád v období po asanaci





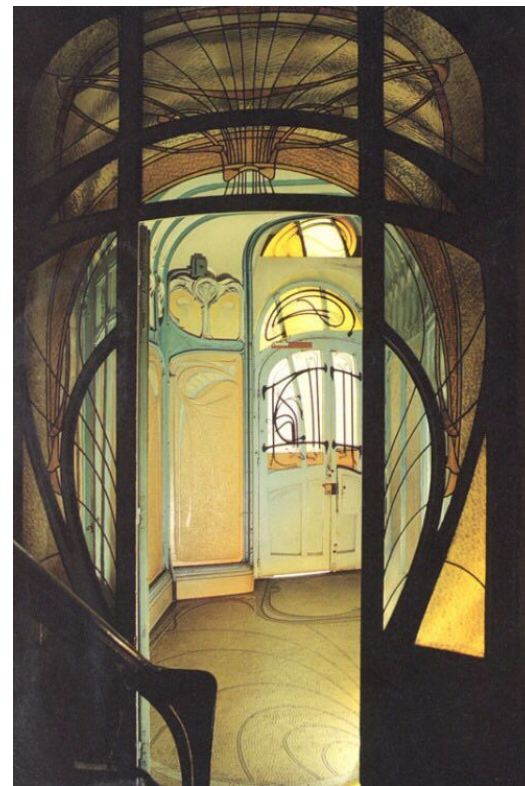
IMMEUBLE PRIME
DE LA COURSE DE PRODES
DE LA VILLE DE PARIS
N° 174 - 175 - 176 - 177 - 178 - 179 - 180 - 181 - 182 - 183 - 184 - 185 - 186 - 187 - 188 - 189 - 190 - 191 - 192 - 193 - 194 - 195 - 196 - 197 - 198 - 199 - 200 - 201 - 202 - 203 - 204 - 205 - 206 - 207 - 208 - 209 - 210 - 211 - 212 - 213 - 214 - 215 - 216 - 217 - 218 - 219 - 220 - 221 - 222 - 223 - 224 - 225 - 226 - 227 - 228 - 229 - 230 - 231 - 232 - 233 - 234 - 235 - 236 - 237 - 238 - 239 - 240 - 241 - 242 - 243 - 244 - 245 - 246 - 247 - 248 - 249 - 250 - 251 - 252 - 253 - 254 - 255 - 256 - 257 - 258 - 259 - 260 - 261 - 262 - 263 - 264 - 265 - 266 - 267 - 268 - 269 - 270 - 271 - 272 - 273 - 274 - 275 - 276 - 277 - 278 - 279 - 280 - 281 - 282 - 283 - 284 - 285 - 286 - 287 - 288 - 289 - 290 - 291 - 292 - 293 - 294 - 295 - 296 - 297 - 298 - 299 - 300 - 301 - 302 - 303 - 304 - 305 - 306 - 307 - 308 - 309 - 310 - 311 - 312 - 313 - 314 - 315 - 316 - 317 - 318 - 319 - 320 - 321 - 322 - 323 - 324 - 325 - 326 - 327 - 328 - 329 - 330 - 331 - 332 - 333 - 334 - 335 - 336 - 337 - 338 - 339 - 340 - 341 - 342 - 343 - 344 - 345 - 346 - 347 - 348 - 349 - 350 - 351 - 352 - 353 - 354 - 355 - 356 - 357 - 358 - 359 - 360 - 361 - 362 - 363 - 364 - 365 - 366 - 367 - 368 - 369 - 370 - 371 - 372 - 373 - 374 - 375 - 376 - 377 - 378 - 379 - 380 - 381 - 382 - 383 - 384 - 385 - 386 - 387 - 388 - 389 - 390 - 391 - 392 - 393 - 394 - 395 - 396 - 397 - 398 - 399 - 400 - 401 - 402 - 403 - 404 - 405 - 406 - 407 - 408 - 409 - 410 - 411 - 412 - 413 - 414 - 415 - 416 - 417 - 418 - 419 - 420 - 421 - 422 - 423 - 424 - 425 - 426 - 427 - 428 - 429 - 430 - 431 - 432 - 433 - 434 - 435 - 436 - 437 - 438 - 439 - 440 - 441 - 442 - 443 - 444 - 445 - 446 - 447 - 448 - 449 - 450 - 451 - 452 - 453 - 454 - 455 - 456 - 457 - 458 - 459 - 460 - 461 - 462 - 463 - 464 - 465 - 466 - 467 - 468 - 469 - 470 - 471 - 472 - 473 - 474 - 475 - 476 - 477 - 478 - 479 - 480 - 481 - 482 - 483 - 484 - 485 - 486 - 487 - 488 - 489 - 490 - 491 - 492 - 493 - 494 - 495 - 496 - 497 - 498 - 499 - 500 - 501 - 502 - 503 - 504 - 505 - 506 - 507 - 508 - 509 - 510 - 511 - 512 - 513 - 514 - 515 - 516 - 517 - 518 - 519 - 520 - 521 - 522 - 523 - 524 - 525 - 526 - 527 - 528 - 529 - 530 - 531 - 532 - 533 - 534 - 535 - 536 - 537 - 538 - 539 - 540 - 541 - 542 - 543 - 544 - 545 - 546 - 547 - 548 - 549 - 550 - 551 - 552 - 553 - 554 - 555 - 556 - 557 - 558 - 559 - 560 - 561 - 562 - 563 - 564 - 565 - 566 - 567 - 568 - 569 - 570 - 571 - 572 - 573 - 574 - 575 - 576 - 577 - 578 - 579 - 580 - 581 - 582 - 583 - 584 - 585 - 586 - 587 - 588 - 589 - 590 - 591 - 592 - 593 - 594 - 595 - 596 - 597 - 598 - 599 - 600 - 601 - 602 - 603 - 604 - 605 - 606 - 607 - 608 - 609 - 610 - 611 - 612 - 613 - 614 - 615 - 616 - 617 - 618 - 619 - 620 - 621 - 622 - 623 - 624 - 625 - 626 - 627 - 628 - 629 - 630 - 631 - 632 - 633 - 634 - 635 - 636 - 637 - 638 - 639 - 640 - 641 - 642 - 643 - 644 - 645 - 646 - 647 - 648 - 649 - 650 - 651 - 652 - 653 - 654 - 655 - 656 - 657 - 658 - 659 - 660 - 661 - 662 - 663 - 664 - 665 - 666 - 667 - 668 - 669 - 670 - 671 - 672 - 673 - 674 - 675 - 676 - 677 - 678 - 679 - 680 - 681 - 682 - 683 - 684 - 685 - 686 - 687 - 688 - 689 - 690 - 691 - 692 - 693 - 694 - 695 - 696 - 697 - 698 - 699 - 700 - 701 - 702 - 703 - 704 - 705 - 706 - 707 - 708 - 709 - 710 - 711 - 712 - 713 - 714 - 715 - 716 - 717 - 718 - 719 - 720 - 721 - 722 - 723 - 724 - 725 - 726 - 727 - 728 - 729 - 730 - 731 - 732 - 733 - 734 - 735 - 736 - 737 - 738 - 739 - 740 - 741 - 742 - 743 - 744 - 745 - 746 - 747 - 748 - 749 - 750 - 751 - 752 - 753 - 754 - 755 - 756 - 757 - 758 - 759 - 760 - 761 - 762 - 763 - 764 - 765 - 766 - 767 - 768 - 769 - 770 - 771 - 772 - 773 - 774 - 775 - 776 - 777 - 778 - 779 - 780 - 781 - 782 - 783 - 784 - 785 - 786 - 787 - 788 - 789 - 790 - 791 - 792 - 793 - 794 - 795 - 796 - 797 - 798 - 799 - 800 - 801 - 802 - 803 - 804 - 805 - 806 - 807 - 808 - 809 - 810 - 811 - 812 - 813 - 814 - 815 - 816 - 817 - 818 - 819 - 820 - 821 - 822 - 823 - 824 - 825 - 826 - 827 - 828 - 829 - 830 - 831 - 832 - 833 - 834 - 835 - 836 - 837 - 838 - 839 - 840 - 841 - 842 - 843 - 844 - 845 - 846 - 847 - 848 - 849 - 850 - 851 - 852 - 853 - 854 - 855 - 856 - 857 - 858 - 859 - 860 - 861 - 862 - 863 - 864 - 865 - 866 - 867 - 868 - 869 - 870 - 871 - 872 - 873 - 874 - 875 - 876 - 877 - 878 - 879 - 880 - 881 - 882 - 883 - 884 - 885 - 886 - 887 - 888 - 889 - 890 - 891 - 892 - 893 - 894 - 895 - 896 - 897 - 898 - 899 - 900 - 901 - 902 - 903 - 904 - 905 - 906 - 907 - 908 - 909 - 910 - 911 - 912 - 913 - 914 - 915 - 916 - 917 - 918 - 919 - 920 - 921 - 922 - 923 - 924 - 925 - 926 - 927 - 928 - 929 - 930 - 931 - 932 - 933 - 934 - 935 - 936 - 937 - 938 - 939 - 940 - 941 - 942 - 943 - 944 - 945 - 946 - 947 - 948 - 949 - 950 - 951 - 952 - 953 - 954 - 955 - 956 - 957 - 958 - 959 - 960 - 961 - 962 - 963 - 964 - 965 - 966 - 967 - 968 - 969 - 970 - 971 - 972 - 973 - 974 - 975 - 976 - 977 - 978 - 979 - 980 - 981 - 982 - 983 - 984 - 985 - 986 - 987 - 988 - 989 - 990 - 991 - 992 - 993 - 994 - 995 - 996 - 997 - 998 - 999 - 1000

174



Dům Louise Coilliot (1900)

- dílna a vlastní dům významného pařížského podnikatele v oboru keramiky
- komplikovaná, hloubkově orientovaná parcela nepravidelného půdorysu
- dvorní trakt sestávající z továrny, skladu a nájemního bytového domu
- rozsáhlé použití smaltu
- krajní poloha uplatnění abstraktních křivek







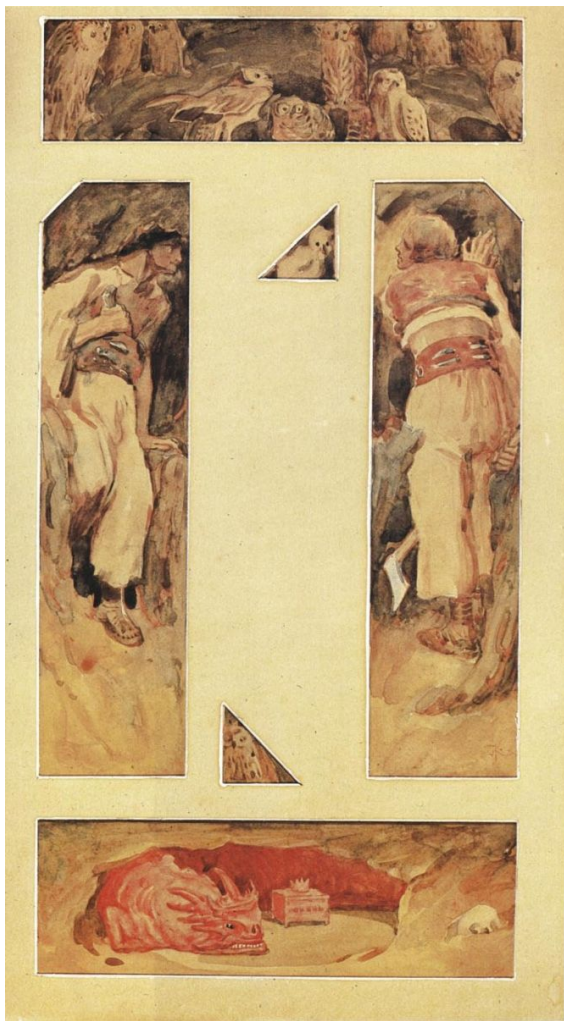
La Blquette (1899)

Dušan Samuel Jurkovič - vlastní dům (1906)

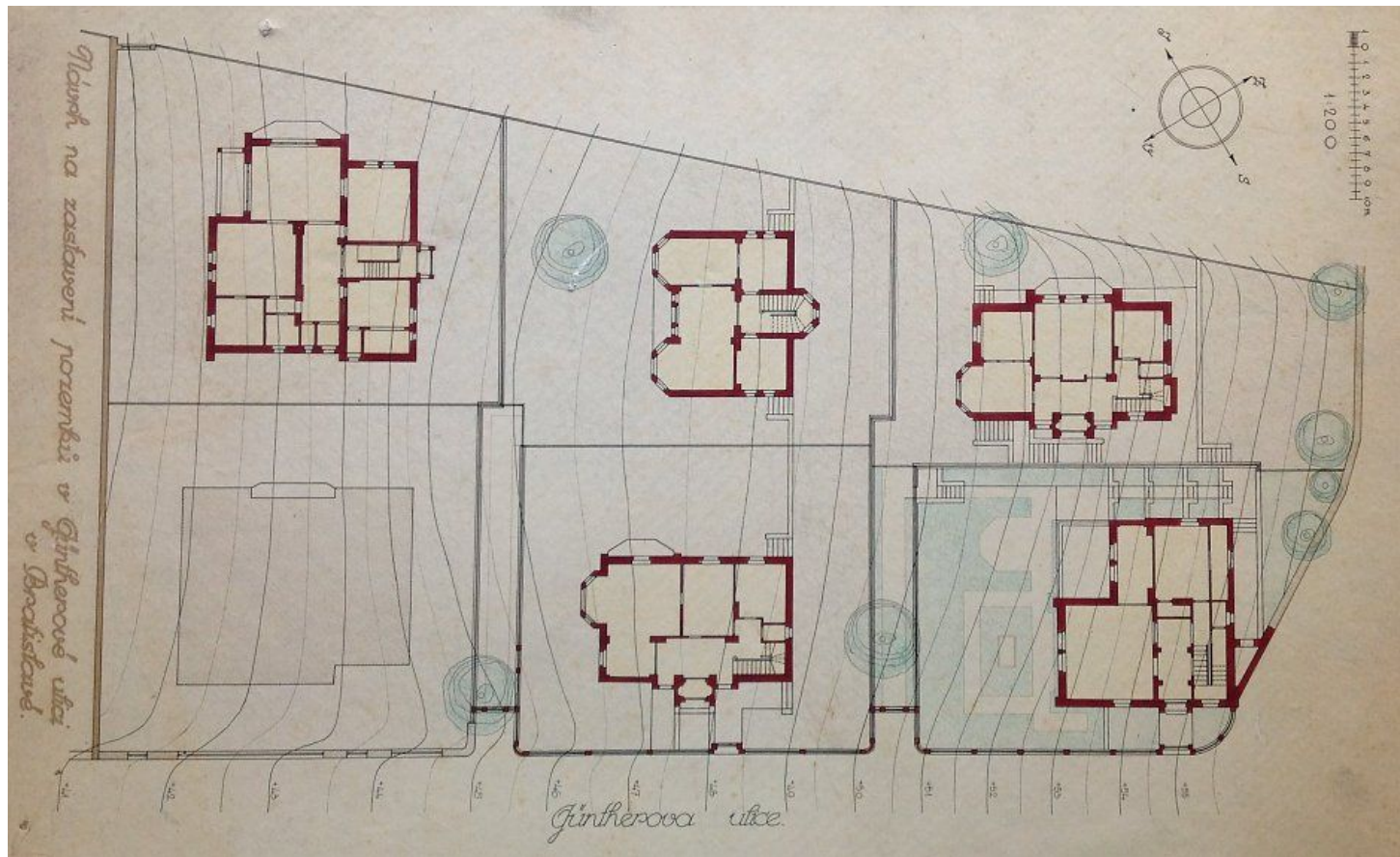
- vernakulární tendence s poučením na anglickém (cottage) a vídeňském (geometrická secese, úloha mozaiky na fasádě) vlivu
- architektův úmysl zbudovat kolonii uměleckou domů, např. po vzoru kolonie v Darmstadtu (Mathildenhöhe) či Vídni (Hohe Warte); Gesamtkunstwerk
- osobitá stylizace lidových forem a jejich novátorské uplatnění
- folkloristické impulsy: Jubilejní výstava v Praze (1891; expozice Česká chalupa), Národopisná výstava (1895; ve Vsetíně a Praze)







Výjevy lidové pohádky Bača a drak;
vlevo původní skleněné desky dle
návrhu Adolfa Kašpara (1906),
vpravo novodobá interpretace
Josefa Bolfa (2009)



Urbanistické členění kolonie rodinných domů v Bratislavě (1923)



Jurkovičův vlastní dům v Bratislavě (1923)

Nájemní dům Benedikta Škardy (1909)

- inklinace ke geometrické secesi vídeňské provenience (J. M. Olbrich)
- barevné sklo jako manifestace sklářského podniku stavebníka domu
- lineární rytmy fasády
- přiznané konstrukční detaily (mosazné hřeby, nosníky)
- parter s kavárnou, nájemní byty
- dnes: původní skleněné dílce (celé či fragmenty) na průčelí, zachovalé vnitřní prostory





Areál výtopny pro průmyslové objekty (Bratislava; 1942)

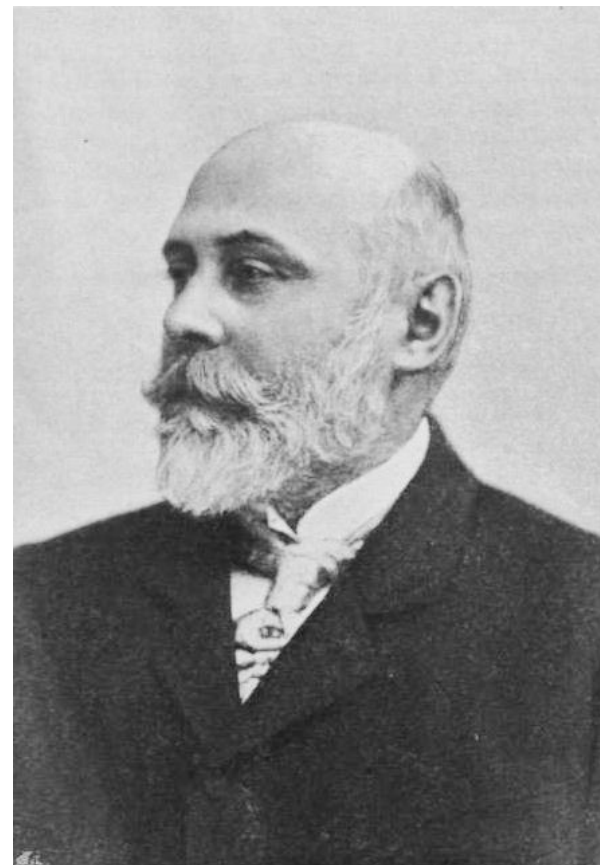
Stanislaw Witkiewitz - vila Koliba (1896)

- vernakulární styl regionu Podhalí
- srubová konstrukce
- propojení ozvuku lidového stavitelství a soudobých požadavků na bydlení
- zbudováno pro statkáře a etnografického sběratele Zygmunta Gnatowského (objekt byl původně zamýšlen jako horská chata)



Ödön Lechner (1845-1914)

- inklinace ke starověkým uměleckým formám (Persie, ale zejména Indie)
- rozsáhlé uplatnění keramiky (Lechnerův otec vlastnil keramickou dílnu)
- užití keramiky nadto koresponduje s maďarskými přírodními zdroji (země je především rovinatá, což - dle Lechnera - vedlo k tomu, že lidé pracovali s kamenem v menší míře)
- spolupráce s keramickou firmou Zsolnay (patentovaná keramická forma pyrogranit)



Umělecko-průmyslové muzeum v Budapešti (1896)

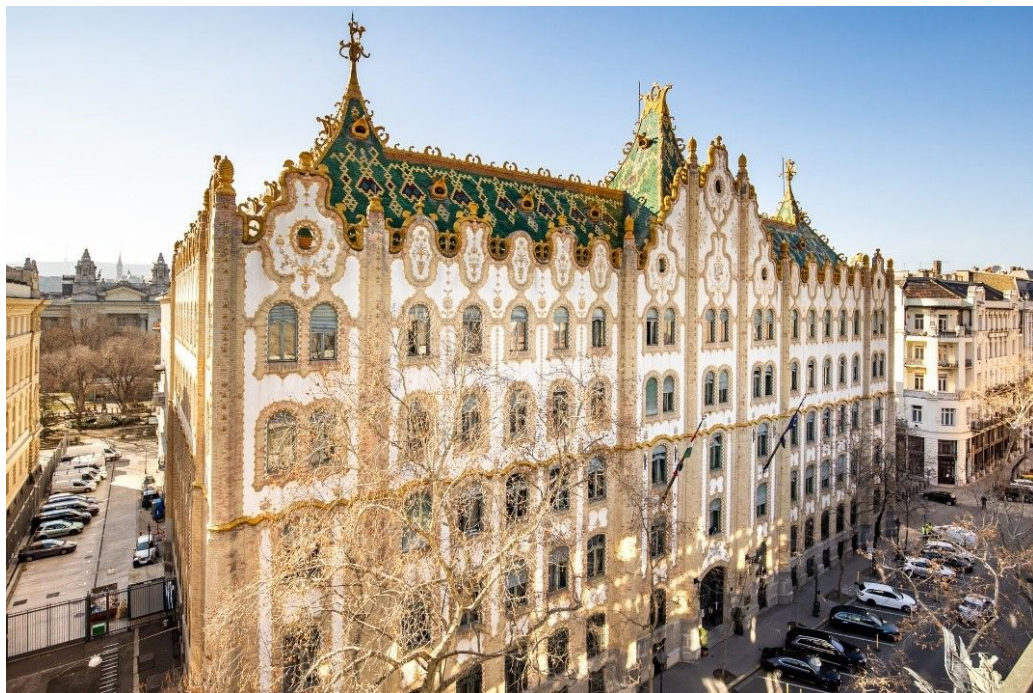
- tvarosloví transponované z indických reálií
- ozvuky historismu (zónování průčelí)
- jedna z prvních maďarských budov se železnými nosníky a skeletovým rámovým zastřešením





Poštovní spořitelna v Budapešti (1896)

- keramický obklad jako klíčový znak fasád, nadto vysoce trvanlivý (neporézní dílce)
- absence klasického architektonického článkoví
- osobitá práce s ikonografickými symboly (včelín, draví ptáci, hadi); apel na mýtotočvorný aspekt ornamentu
- uplatnění křivkových motivů a jemného štku dematerializuje jinak monumentální objekt





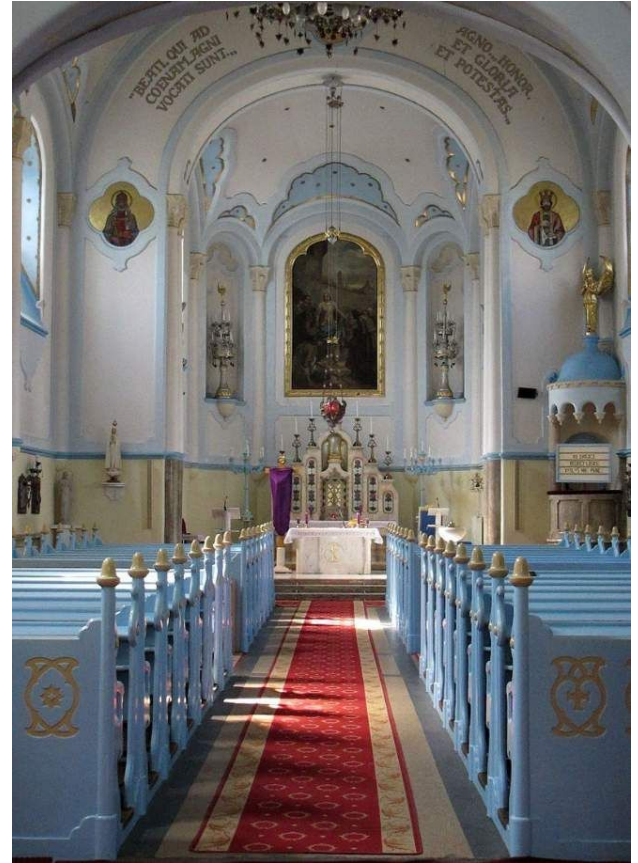




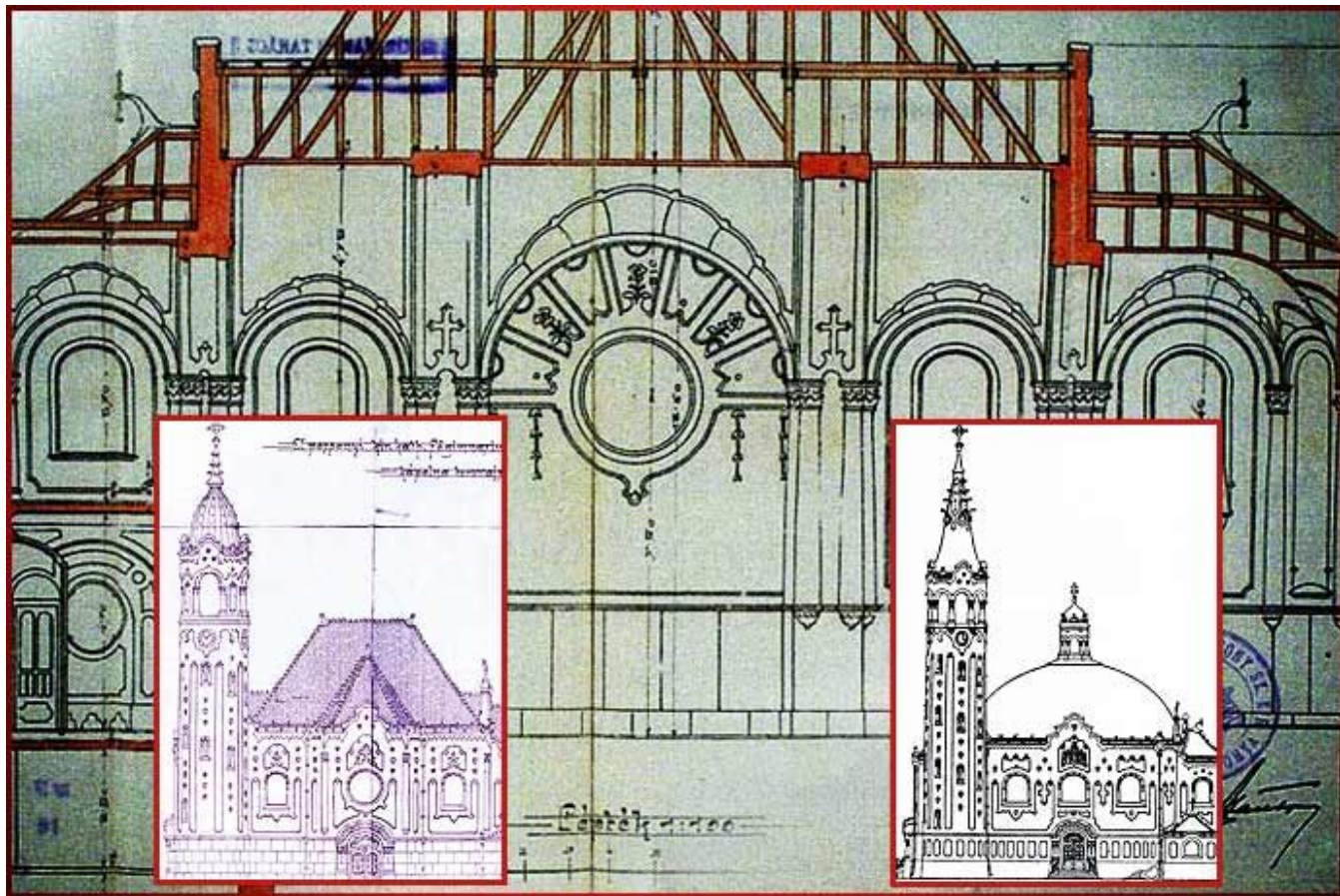
Ludwig Baumann, budova dělnické spořitelny v Brně, 1900

Otto Wagner, poštovní spořitelna ve Vídni, 1906





Kostel svaté Alžběty v Bratislavě, 1913



Vpravo: projekt počítající s uplatněním železobetonové kupole



Pohlednice naznačující původní barevnost fasád



Antonio Gaudí - Casa Mila (1896)

- první plány předloženy městské radě v roce 1906
- poučení na dynamismu tvarosloví děl Hectora Guimarda (analogie - bronzová fontána ve dvorním traktu paláce Béranger)
- symbolické odkazy na religiózně významná místa - kappadocký klášterní komplex (či skalní výběžky tamtéž); studium mimoevropských reálií odpovídá dobovému diskurzu (zájem o exotismy)
- regionálně proslulé techniky (kovotepectví)
- vápencové bloky opracované nejprve před instalací na fasády a následně upravené na místě určení





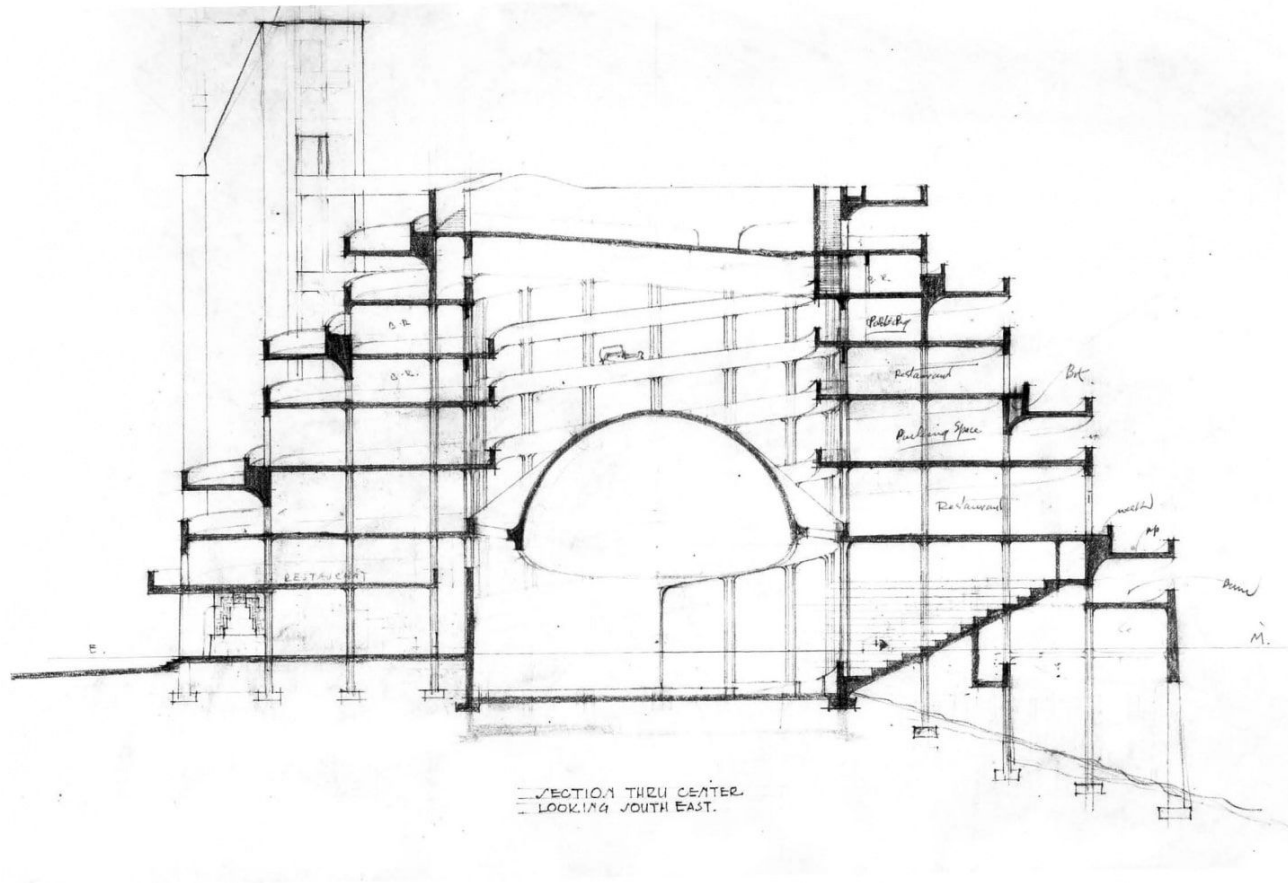
Kappadokie - klášterní komplex (vlevo), skalní výběžky



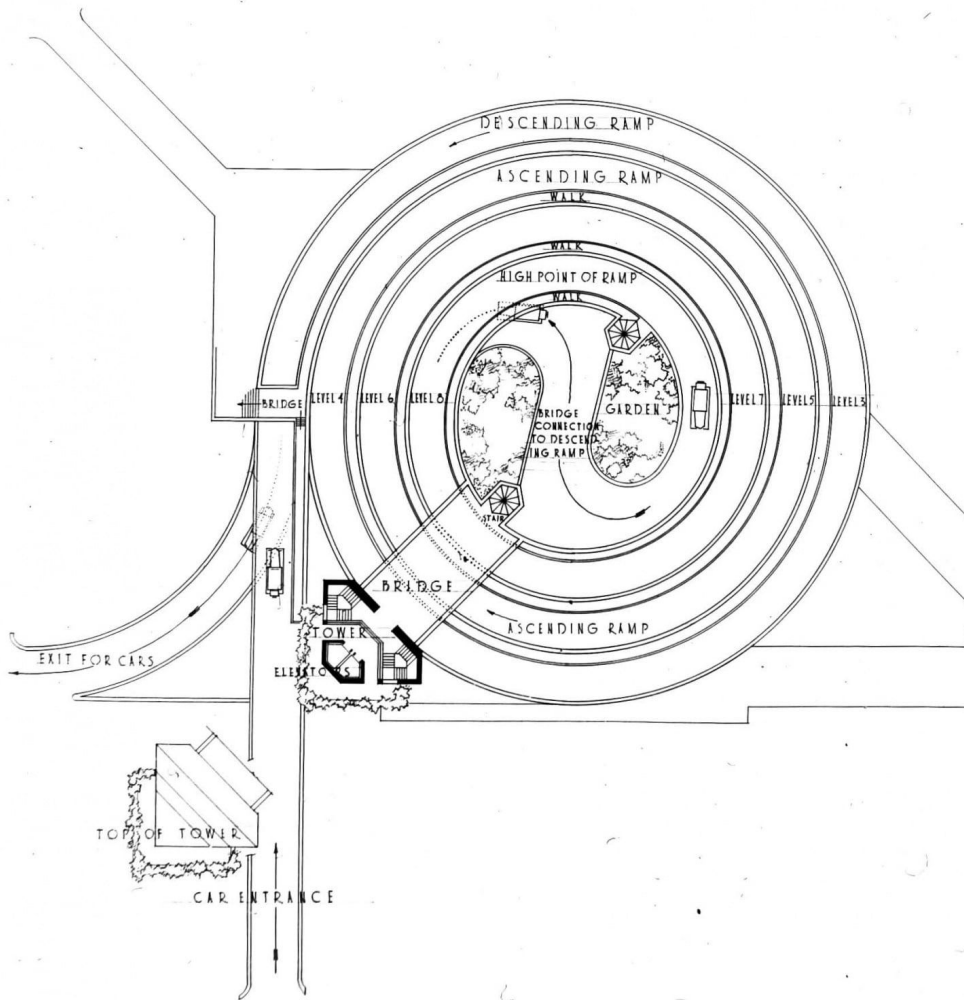
vlevo: fontána instalovaná ve dvorním traktu paláce Béranger; vpravo: ozvuk abstraktní křivky na pařížských stanicích metra



Jeden z projektů počítal s dopravní obsluhností bytů v jednotlivých patrech automobilem (na snímku: dvorní trakt paláce)



Frank Lloyd Wright, projekt planetária s automobilovou obslužnosťou, 1924







Guggenheimovo muzeum v New Yorku, 1959



Muzeum Mercedes-Benz ve Stuttgartu, 2006



BARCELONA FUTURA

El veritable deatl
del casal d'on Milà y Pi.



Casa Batlló (1906)

- přestavba objektu z roku 1877
- první vize spočívala v sedmiposchodovém domě s věží vystředěnou na průčelí
- antropomorfismy
- konvenční okna jsou kamuflována jednak abstraktními křivkami, jednak třpytivými odlesky obkladů
- symbolické citace na legendu o sv. Jiřím jakožto drakobijci; lebky dračích obětí (balkonové poprsně), dračí šupiny (forma střešních tašek), vítězný meč sv. Jiří (věž)

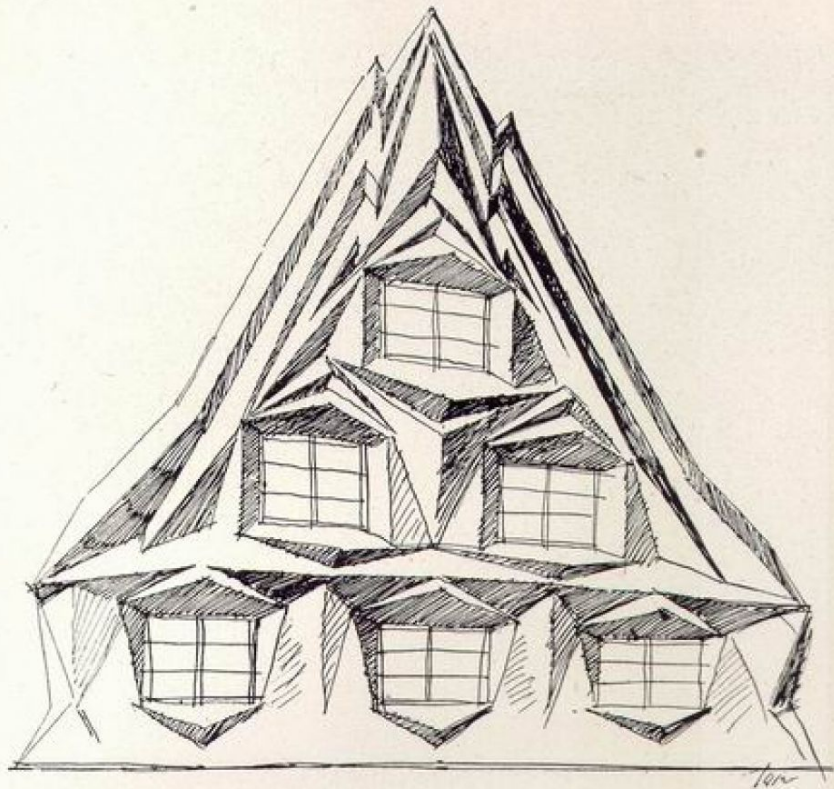




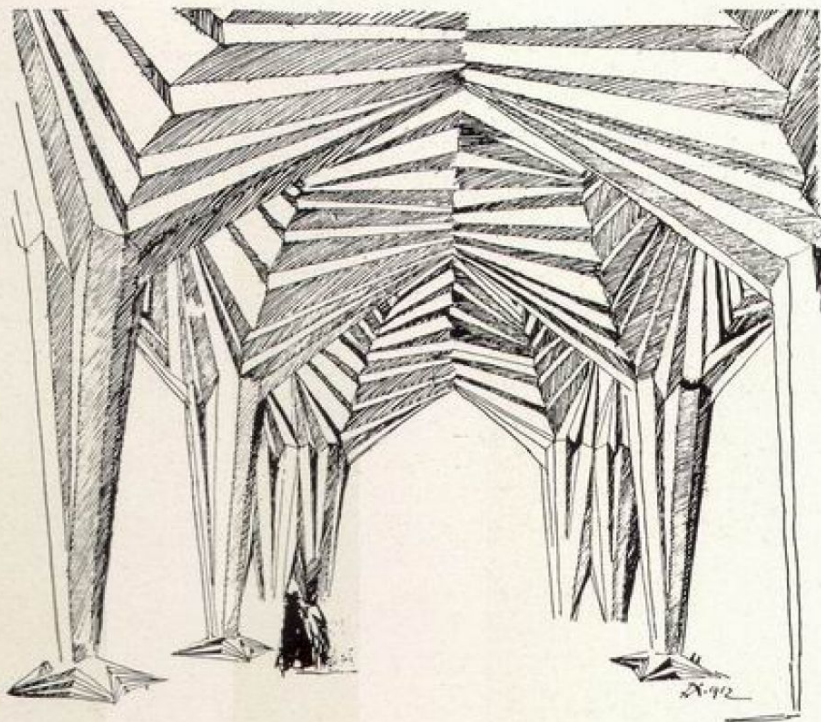
Santa Coloma de Cervelló (1908)







PAVEL JANÁK: Skizza štítu. 1912.



190 PAVEL JANÁK: Skizza. 1912.

191

Pavel Janák, teorie "šikmé plochy" (z eseje Hranol a pyramida, 1913)