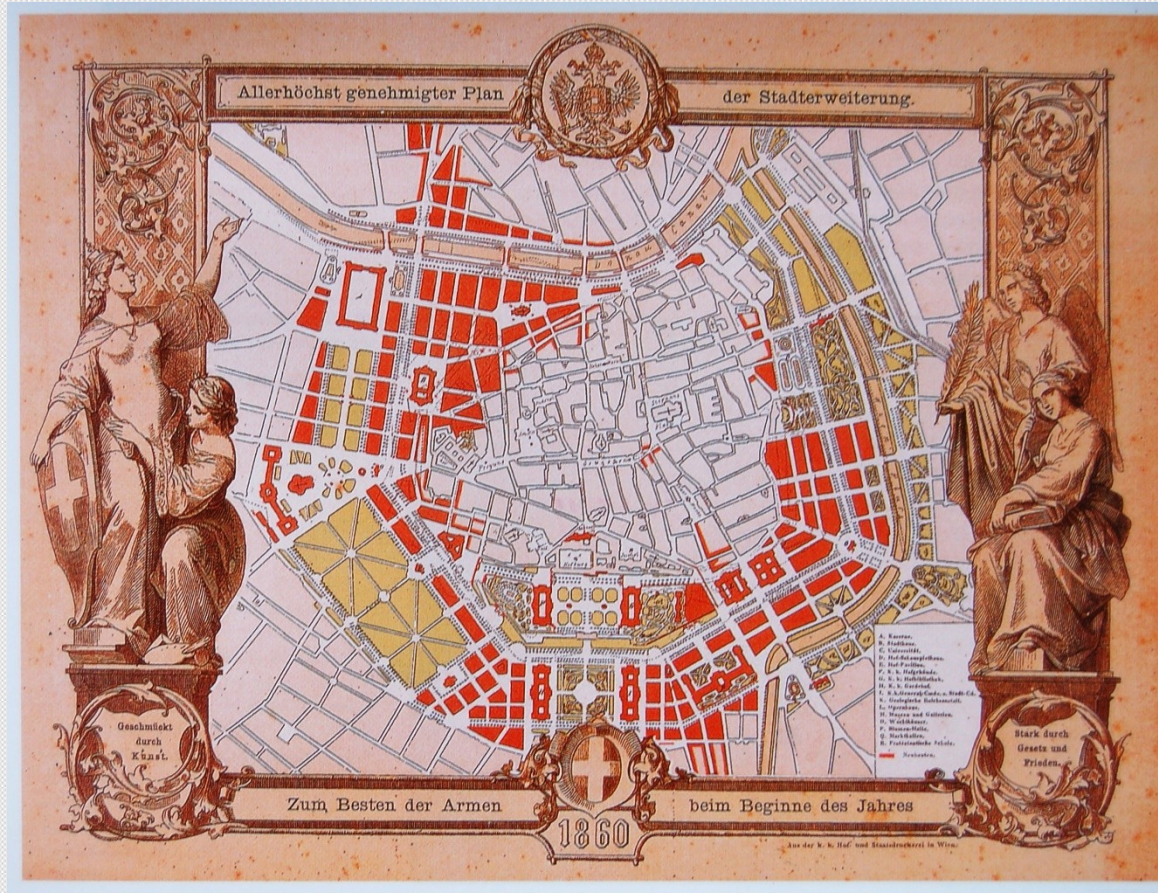
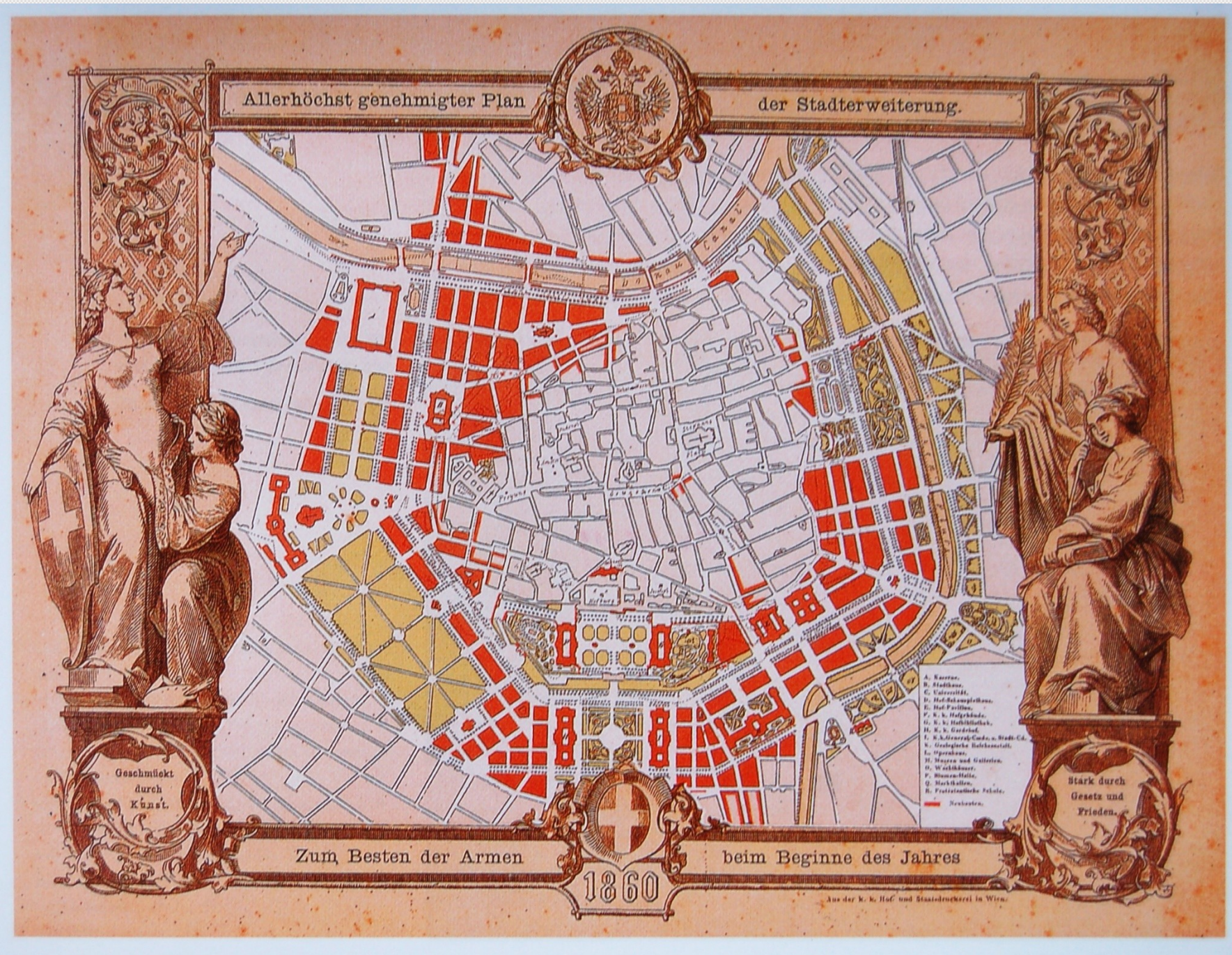


Vídeňská a brněnská Okružní třída

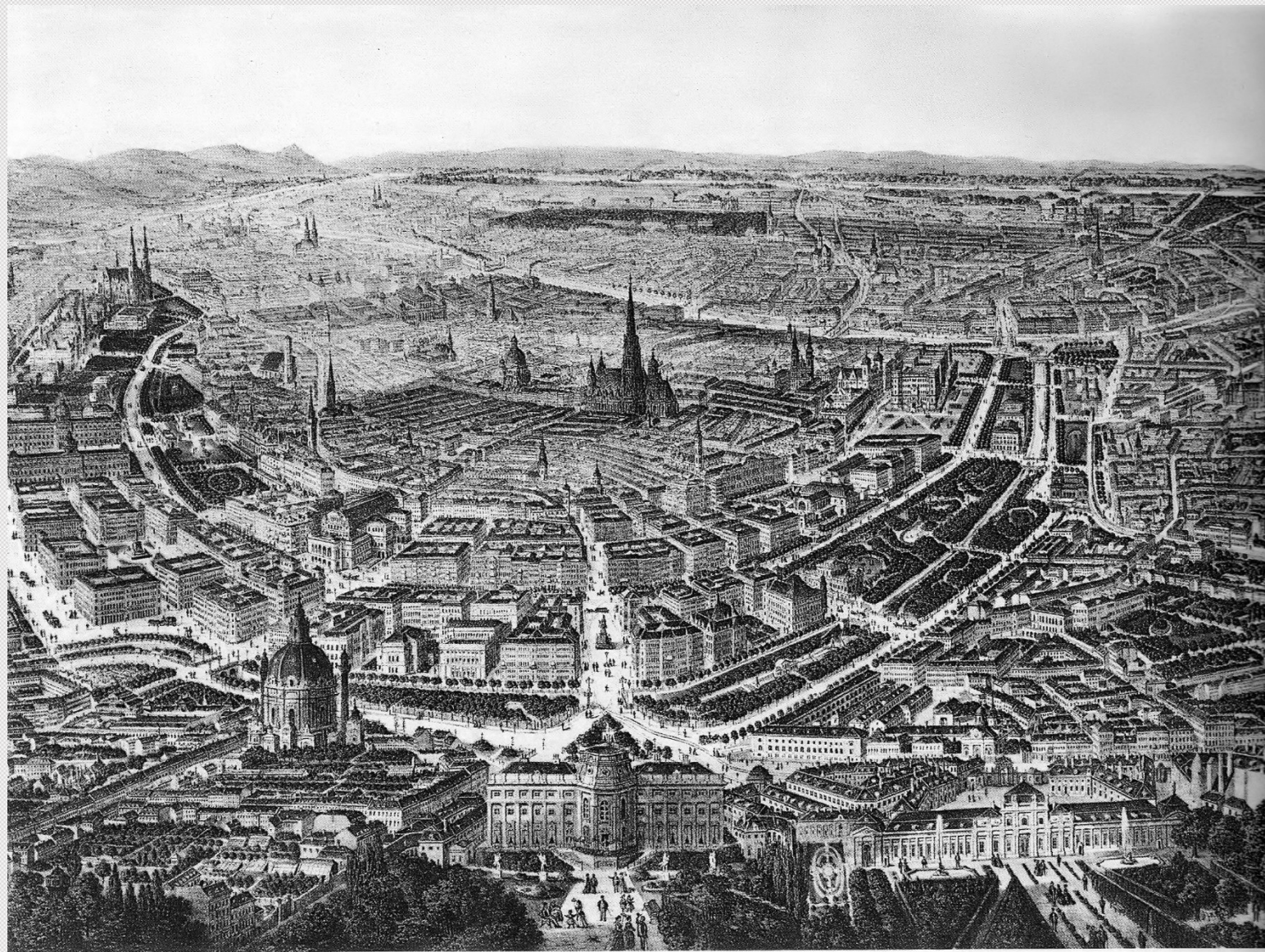


Viedeň RingstraÙe

plán z r.
1860



Vídeň
(Ring –
Kai –
Ring)

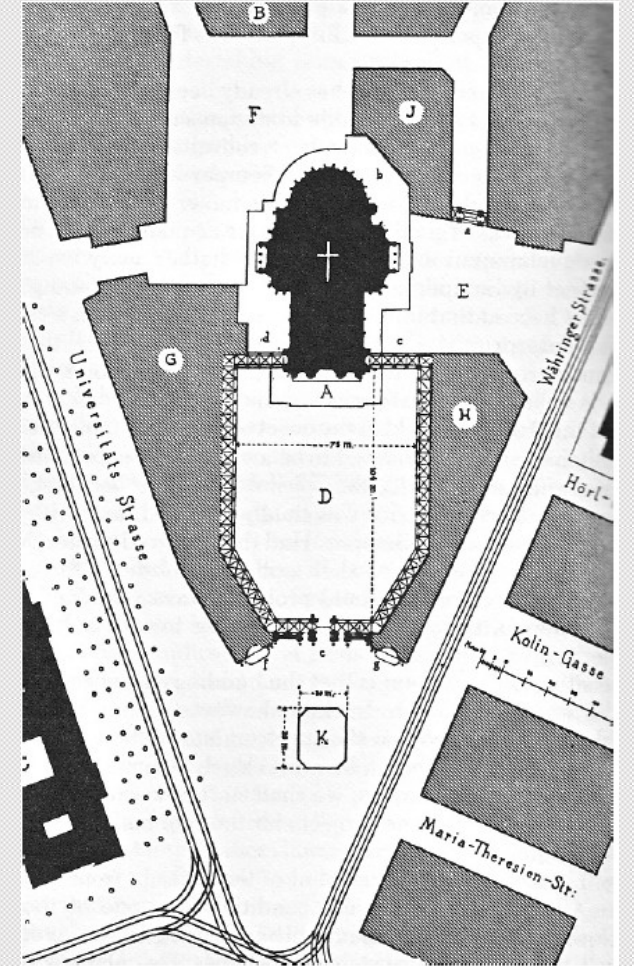


Vídeň

Urbanista Camillo Sitte:
návrh na fórum
u Votiv-ního kostela,
1889

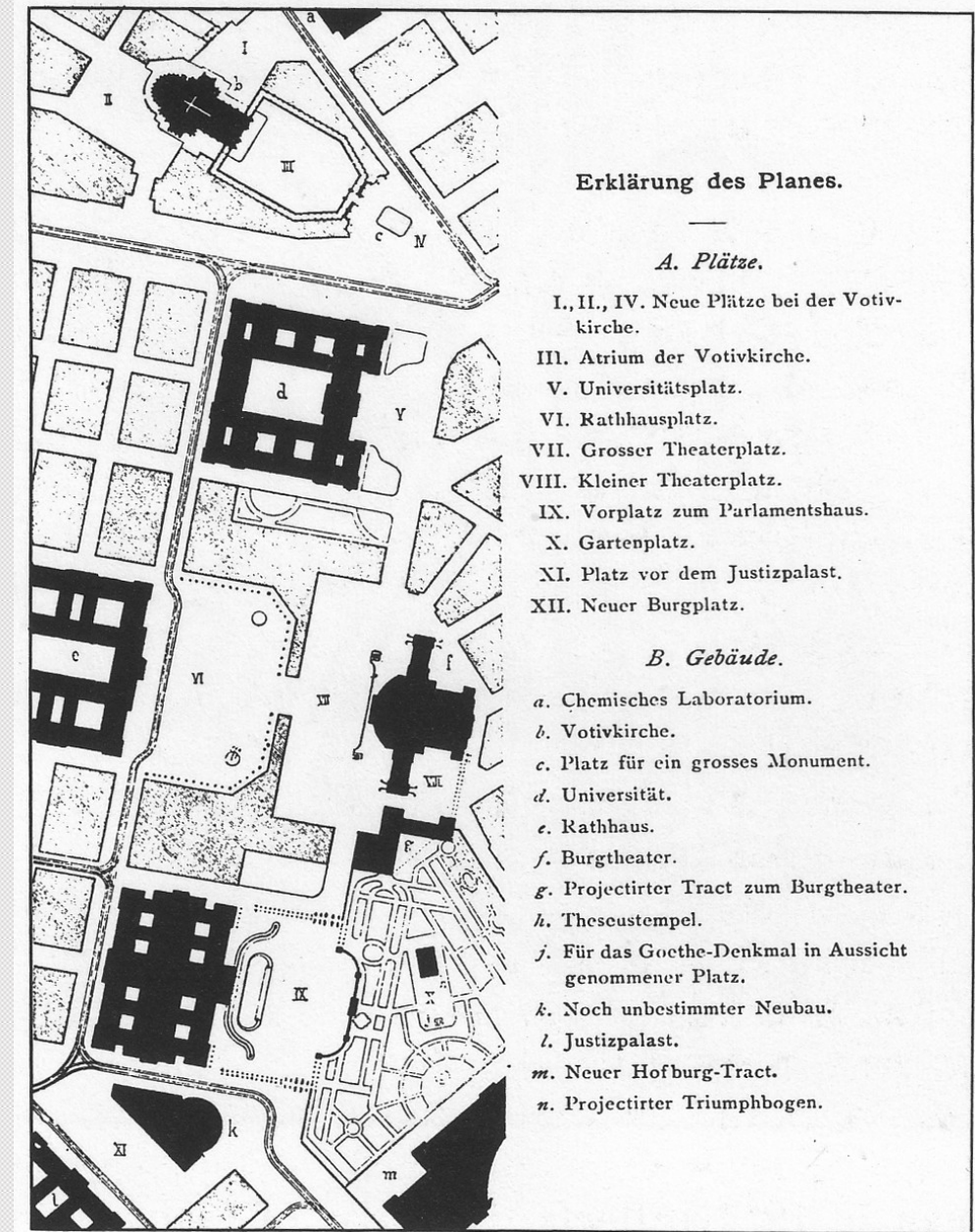


8445. P. Z. - WIEN, BURGTHEATER.



Camillo Sitte, *Der Städtebau nach seinen künstlerischen Grundsätzen*. Wien 1889, kap. XII. Beispiel einer Stadtregulierung nach künstlerischen Grundsätzen.

„Nach dem bisherigen Bestand ist dies einer derjenigen Zwickelplätze, wie sie bei gebrochenem Blockrastrum sich stets von selbst ergeben mit aller dieser Gattung anhaftenden Fehlern. Der Platz trennt sich nicht von den Straßen (Währingerstraße und Universitätsstraße) und zerfließt förmlich in die Umgebung. Von der Geschlossenheit eines künstlerischen Eindruckes kann da keine Rede sein. Votivkirche, Universität, Chemisches Laboratorium und die verschiedenen Häuserblöcke stehen da einzeln und haltlos herum ohne jede Gesamtwirkung. Statt sich gegenseitig durch geschickte Aufstellung und auch Zusammenstimmung im Effekte zu heben, spielt jedes Bauwerk gleichsam eine andere Melodie in anderer Tonart. Wenn man die gotische Votivkirche, die im edelsten Renaissancestil erbaute Universität und die den verschiedensten Geschmacksrichtungen huldigenden Miethäuser zugleich überschaut, ist es nicht anders, als ob man eine Fuge von S. Bach, ein großes Finale aus einer Mozartschen Oper und ein Couplet von Offenbach zu gleicher Zeit anhören sollte. Unerträglich! Geradezu unerträglich! Was müßten das für Nerven sein, die davon nicht unangenehm berührt werden!“

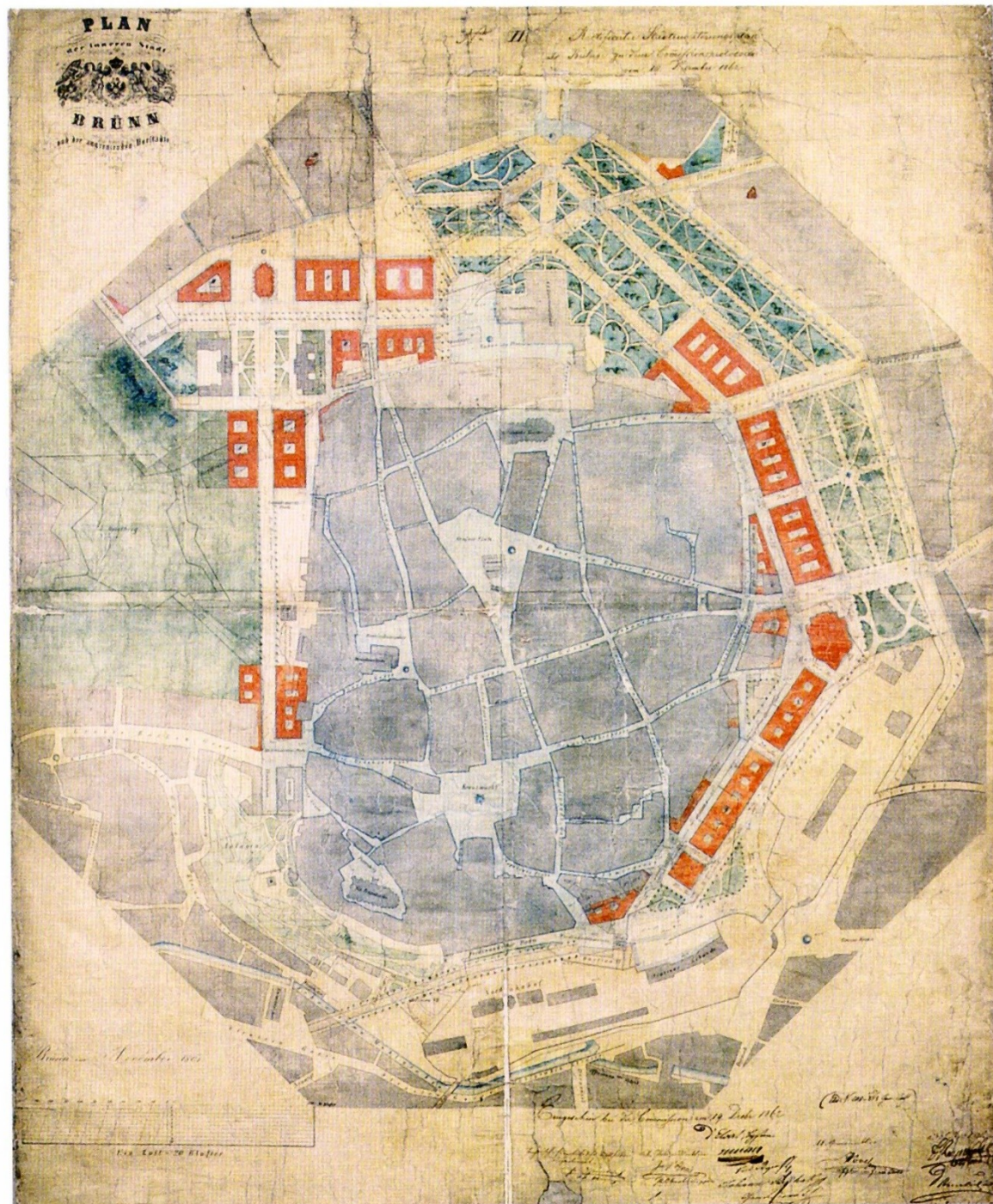




F. Pluth
Půdorys c.k.
provinčního hlavního
města Brna
a jeho blízkého okolí
1824



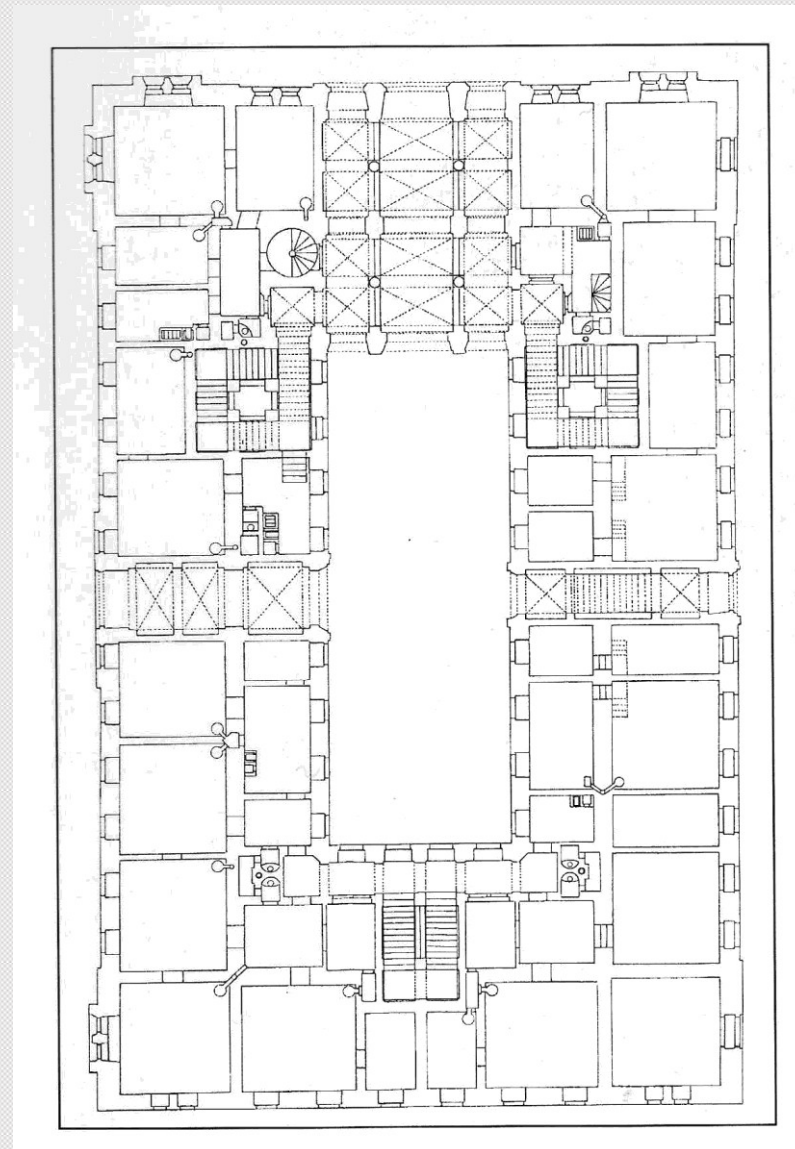
F. Neubauer a kol.
Plán vnitřního města Brna
a připojených předměstí
(tzv. definitivní), 1862-63







Městský dvůr na Šilingrově náměstí
první budova brněnské okružní třídy
Arch. Franz Fröhlich, 1853-55





Joštova + Žerotínovo nám.
+ Moravské nám.

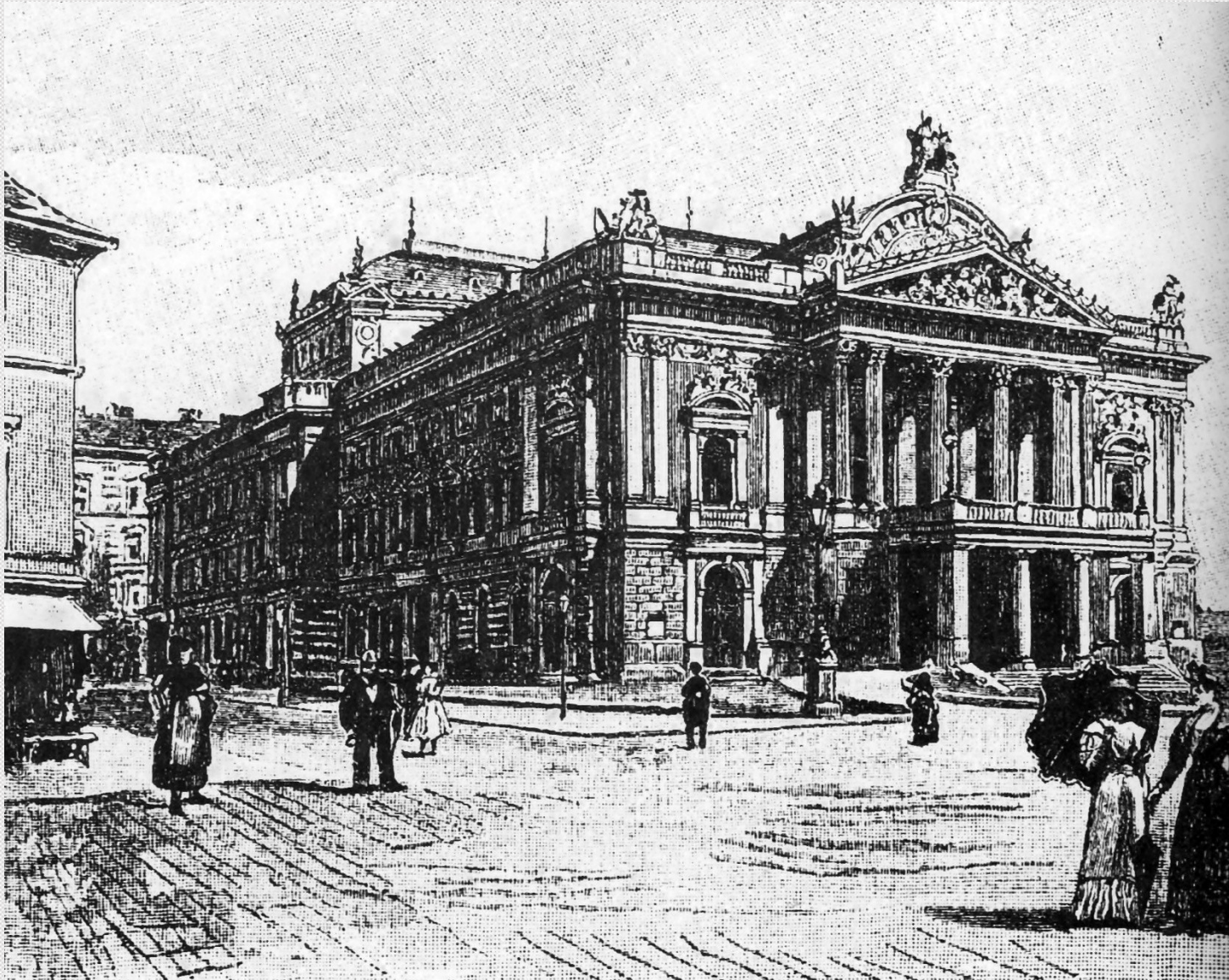


39) palác Albrechta von Kaunitze
Josef Arnold, 1871-1872
Moravské nám. 9





Rooseveltova + Koliště



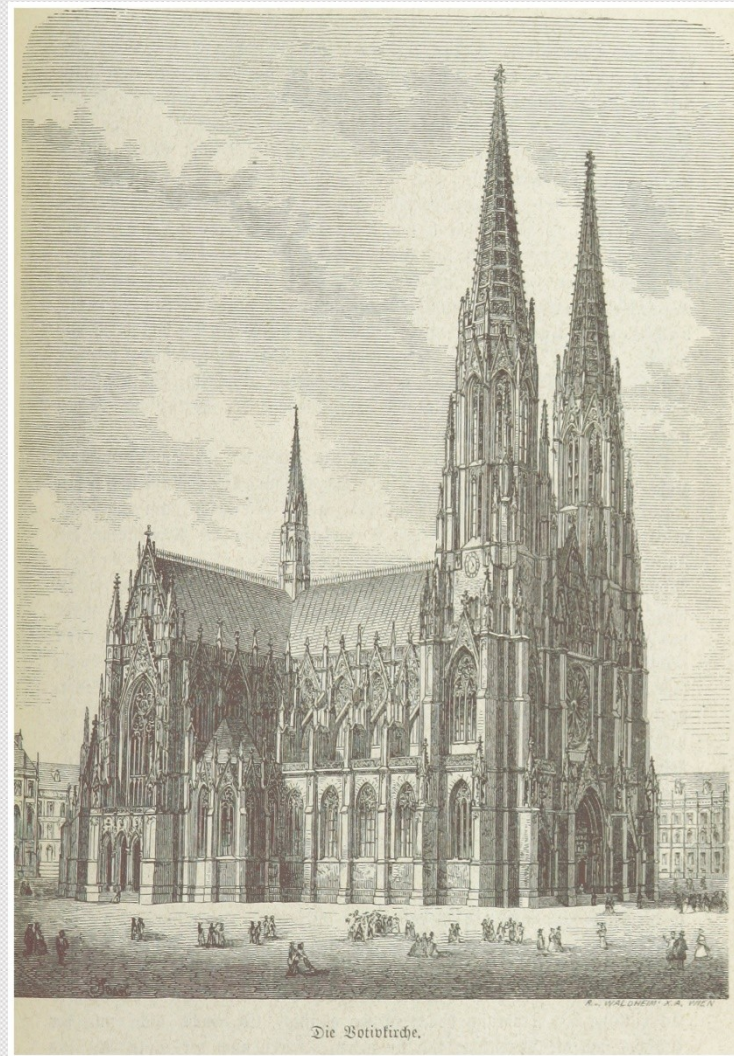


Nádražní

Heinrich von Ferstel

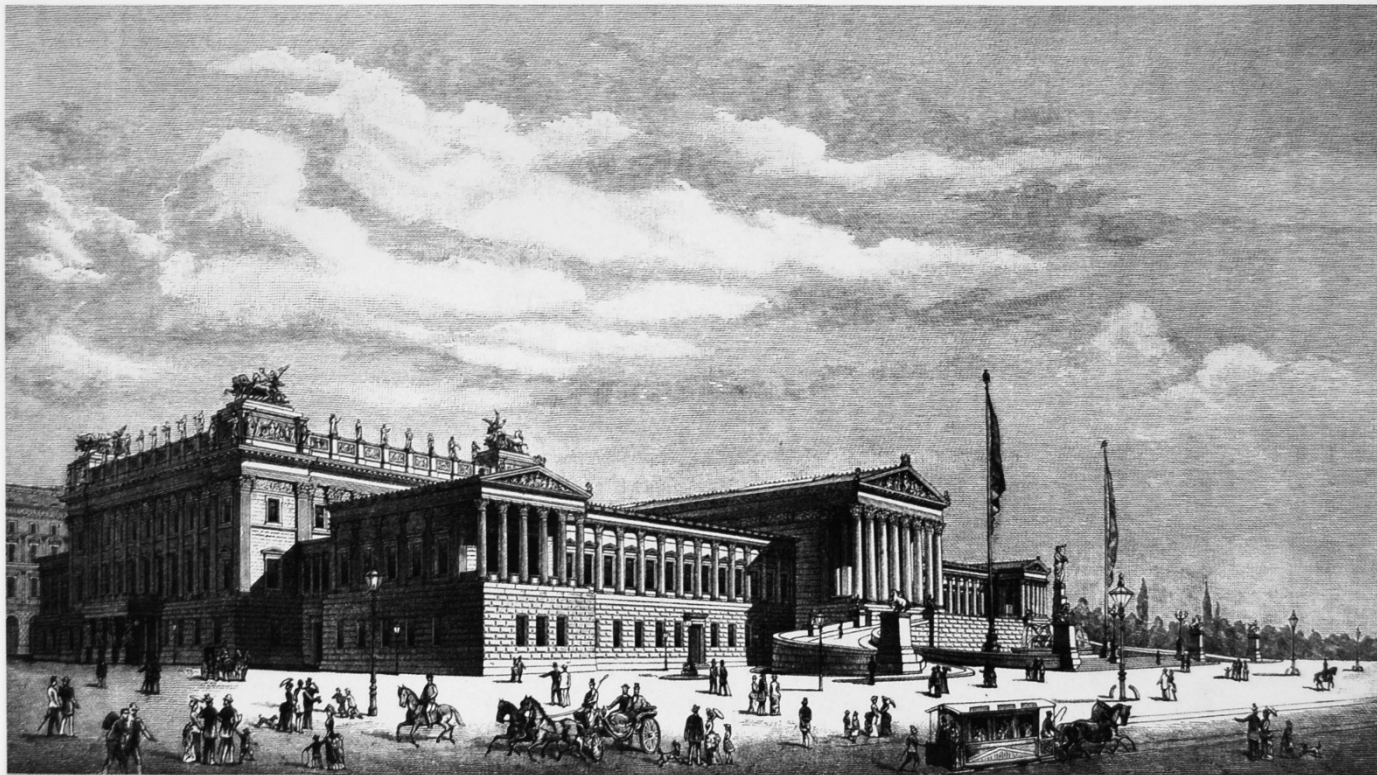
Vídeň: Votivní kostel, 1856-79

Brno: Kristův (Červený) kostel, 1862-68





Theophil von Hansen
Viedeň: Parlament, 1874-83,
Akademie výtvarných umění aj.
Brno: Besední dům, 1870-73, a
Pra-žákův palác



Eduard van der Nüll a August Sicard von Sicardsburg
Vídeň: Dvorní opera, 1861-69
Brno: Německé gymnázium (nyní JAMU), 1860-62



„Der Sicardsburg und van der Nüll,
Die haben beide keinen Styl!
Griechisch, gotisch, Renaissance,
Das ist denen alles ans!“





Anton Hefft (a Robert Raschka)

Vídeň: administrativní budova paláce arcivévody Albrechta,
1862-63

Brno: Zemský dům II (nyní Ústavní soud), 1867-78



Alexander von Wielemans
Vídeň: Justiční palác, 1875-81
Brno: Justiční palác, 1906-09





Další částečné okružní třídy na Moravě a ve Slezsku

- Olomouc, Znojmo, Prostějov, Jihlava aj.
- Opava (Nádražní okruh, Olbrichova...)

