

A thick black L-shaped frame is positioned on the left and bottom edges of the page, framing the text.

ANALÝZA NOVOMEDIÁLNÍHO DÍLA

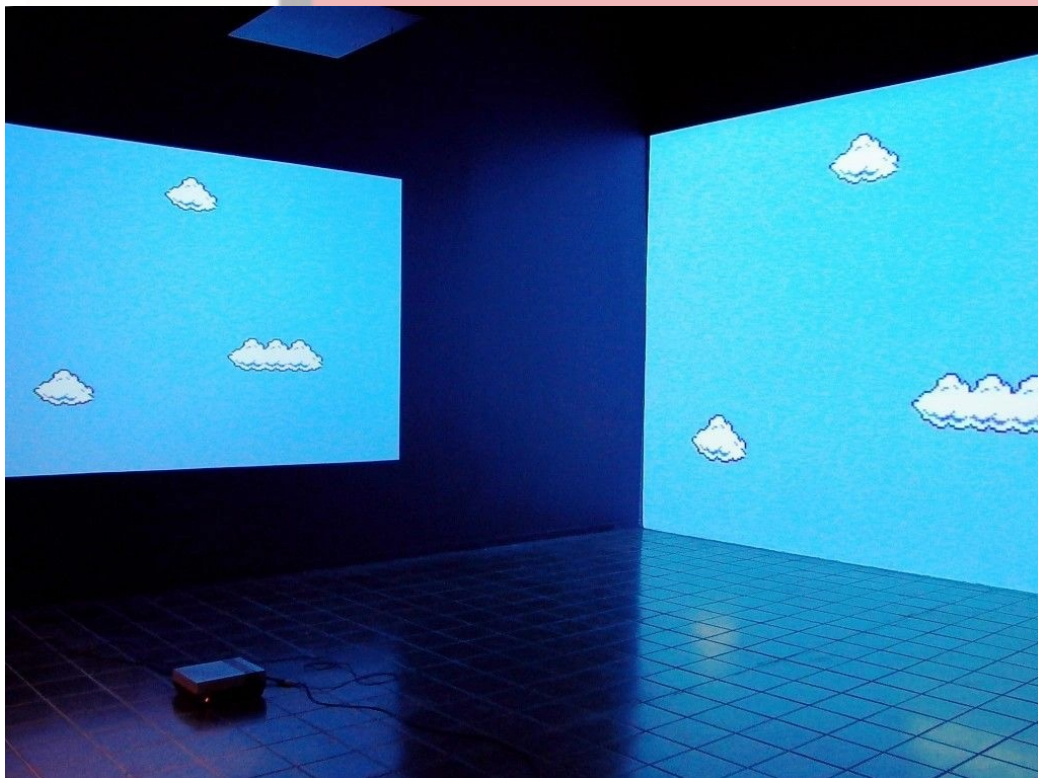
ZPŮSOBY INTERPRETACE

The background features a grid of gray lines on a white field. Several rectangular areas are filled with color: a yellow square in the top-left, a red square in the top-middle, a yellow square in the top-right, a large red rectangle in the middle-left, a yellow vertical bar in the middle-right, a blue horizontal bar in the middle-right, a blue square in the bottom-left, and a red horizontal bar in the bottom-right.

Volba interpretace

Formální interpretace

- struktura díla, analýza jednotlivých prvků
- vizuální komponenty obrazu



Linie

- Zakřivená – lehkost, elegance
- Horizontální – distance, klid
- Vertikální – síla, moc, monumentalita
- Zubatá – chaos, zmatek, úzkost
- Kresebná linie – osobní vyjádření, ztvárňujeme naši náladu
- Geometrické linie – kontrola, řád
- Přerušovaná linie – pomíjivost, křehkost
- Tenká linie - jemnost, něžnost
- široká linie – může vyjádřit sílu, pevnost



Roland Barthes - Rétorika obrazu

1. Lingvistický kód
2. Doslovný význam
3. Symbolický význam

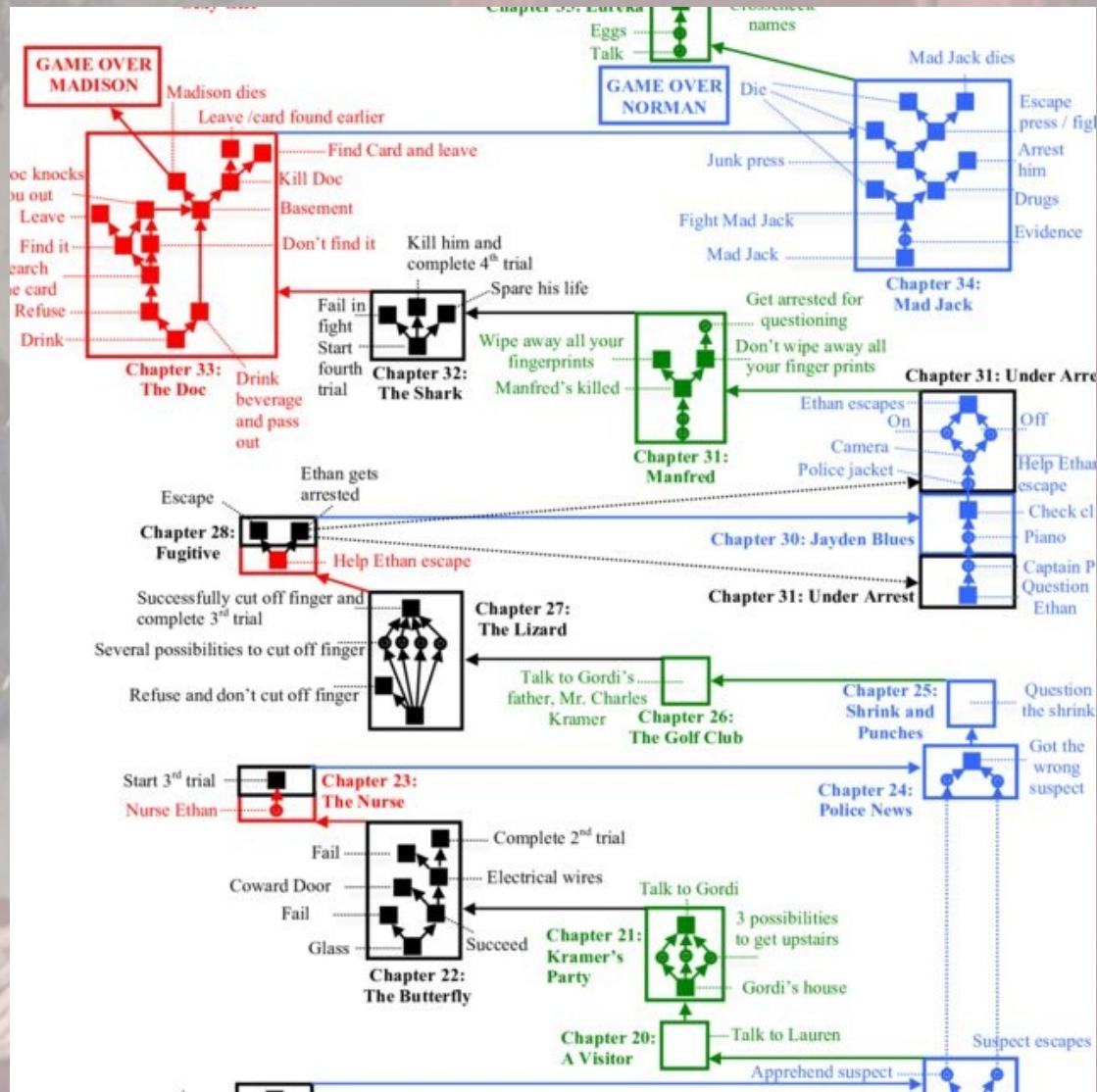


Lynn Hershman Leeson: Lorna (1979)



Obsahová analýza

Interpretace příběhu

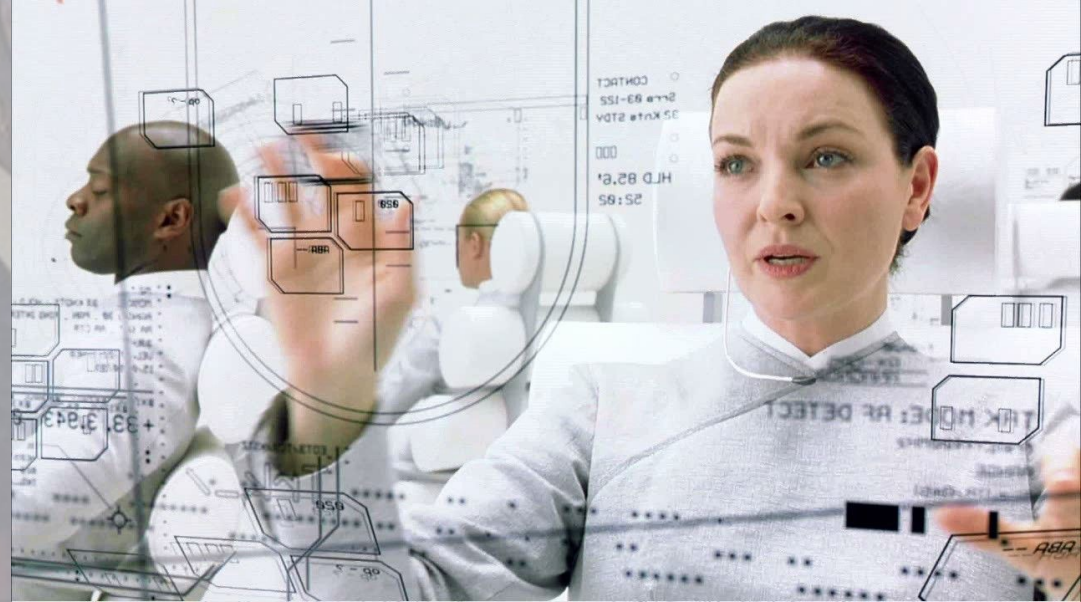
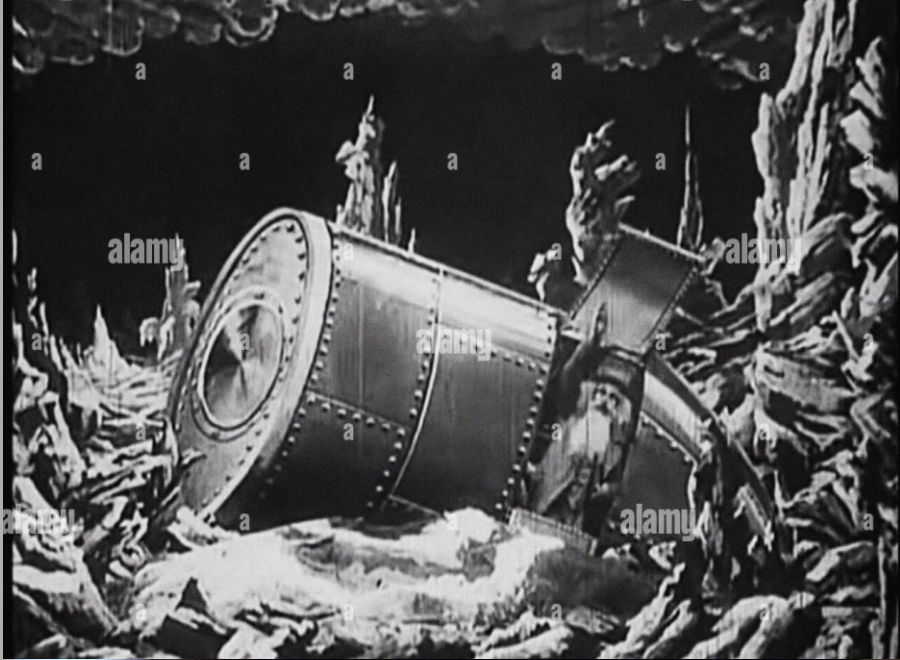


Obsahová analýza

- ikonografie = obrazopis, nauka o námětech výtvarného umění



Vývoj ovládacího rozhraní v žánru sci-fi



Kontextuální interpretace

- průzkum vlivu prostředí na umělce
- umělecké dílo jako produkt společenských vztahů
- interpretace je ovlivněna tím, kde je umělecké dílo prezentováno

Kontextuální interpretace

- Arthur Danto
- klíčový pojem jeho díla - Svět umění
- poprvé zmínil v eseji Svět umění (Artworld) - 1961
- kritika mimetické teorie umění
- abstraktní umění, ready-made nebo pop-art - jejich hodnotu neurčuje míra nápodoby reálného světa

Proč jsou tato díla považována za esteticky hodnotná?



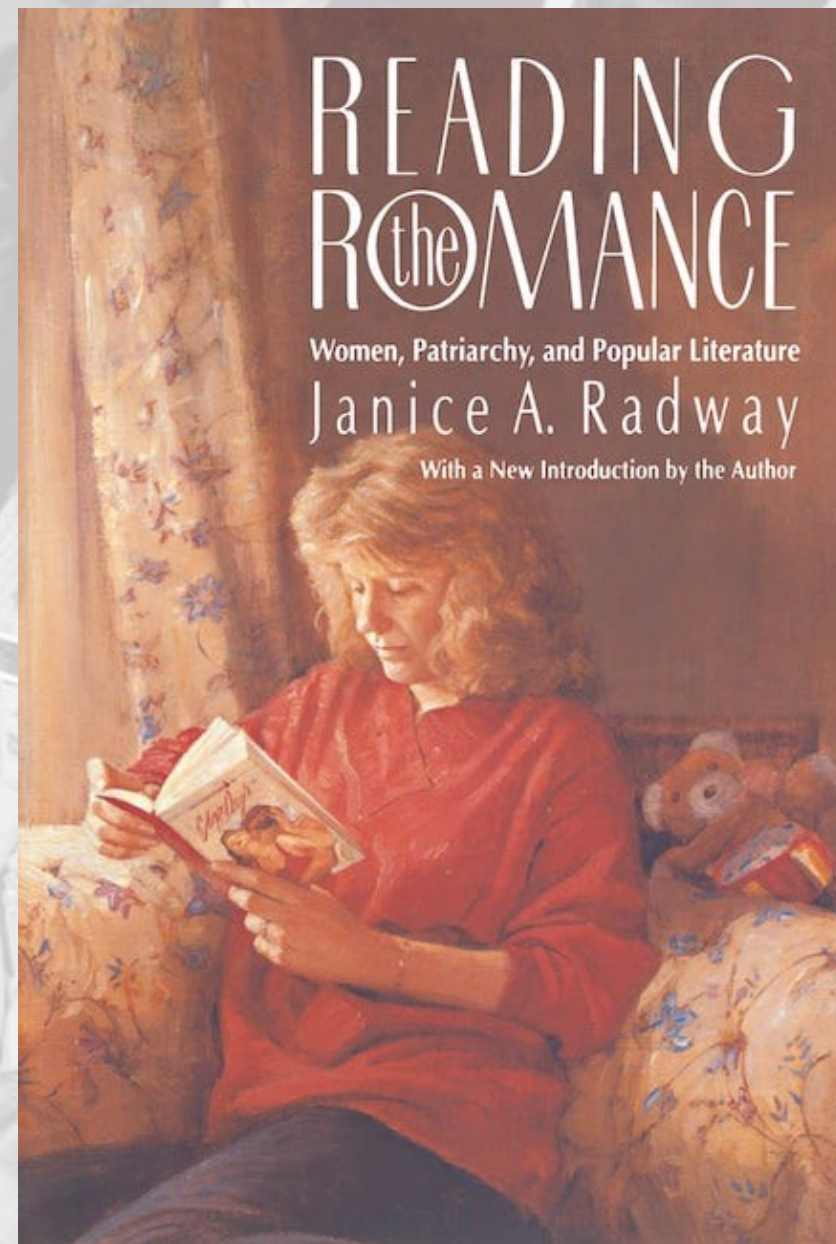
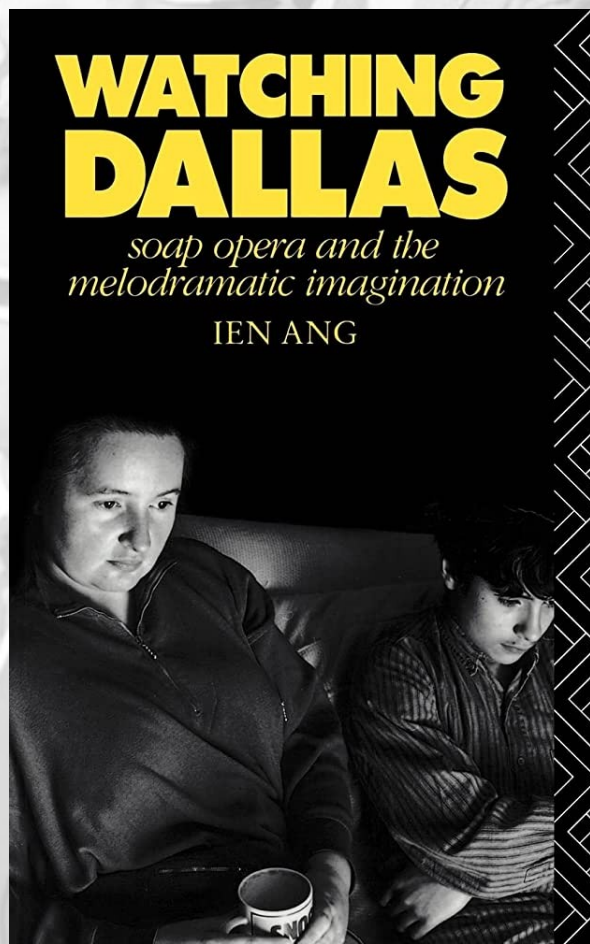
Kontextuální interpretace

-  Doug Aitken - Sleepwalkers
- <https://www.youtube.com/watch?v=UVRds0rTILM>



Analýza recepce

průzkum toho, jak dílo vnímají recipienti



Analýza recepce

Komar a Melamid – Most Wanted and Least Wanted Paintings

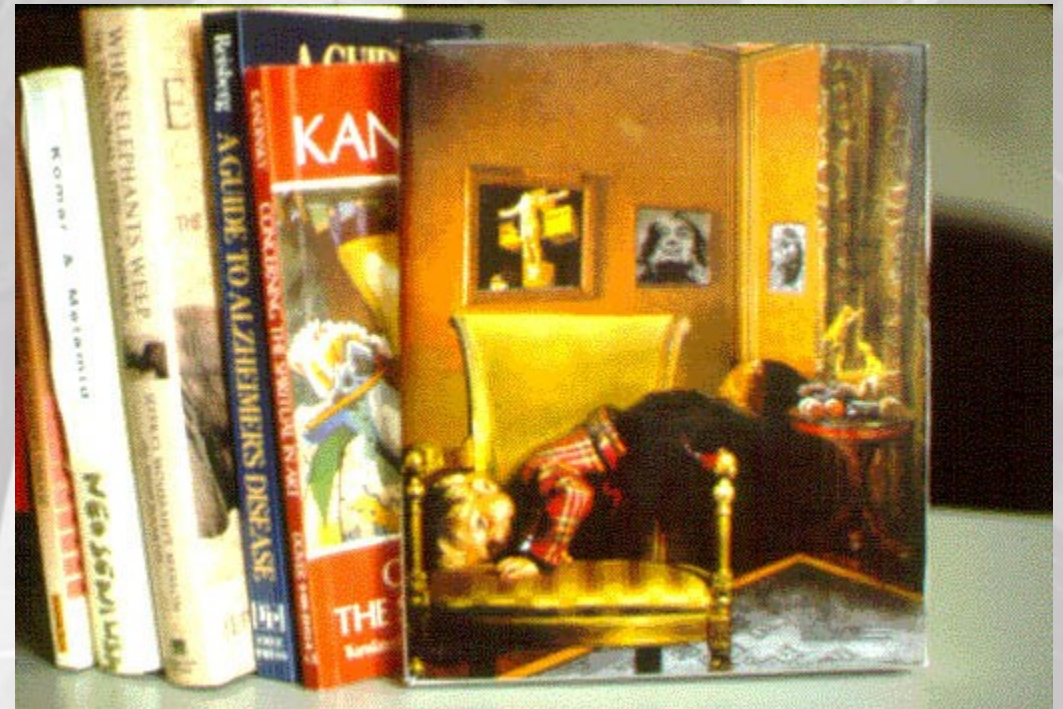
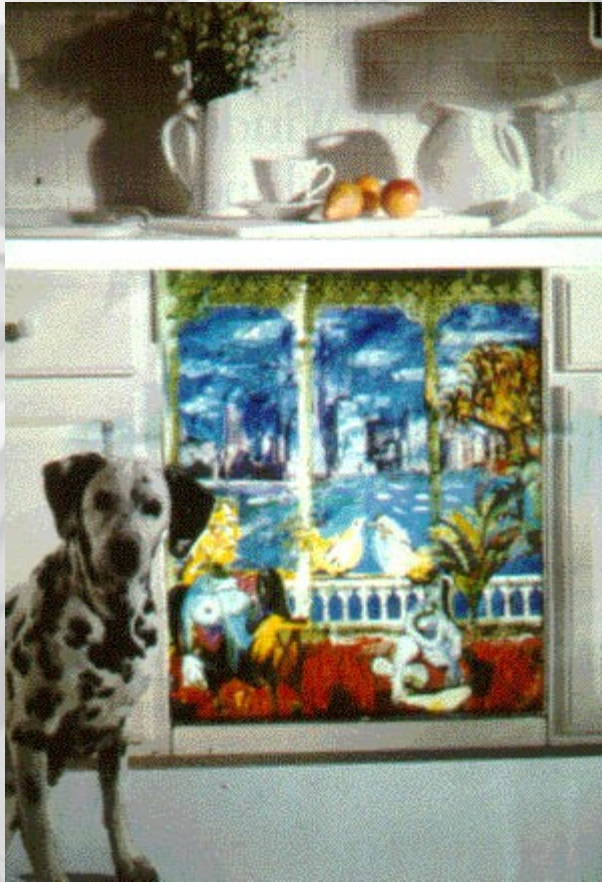


Komar a Melamid – Most Wanted and Least Wanted Paintings

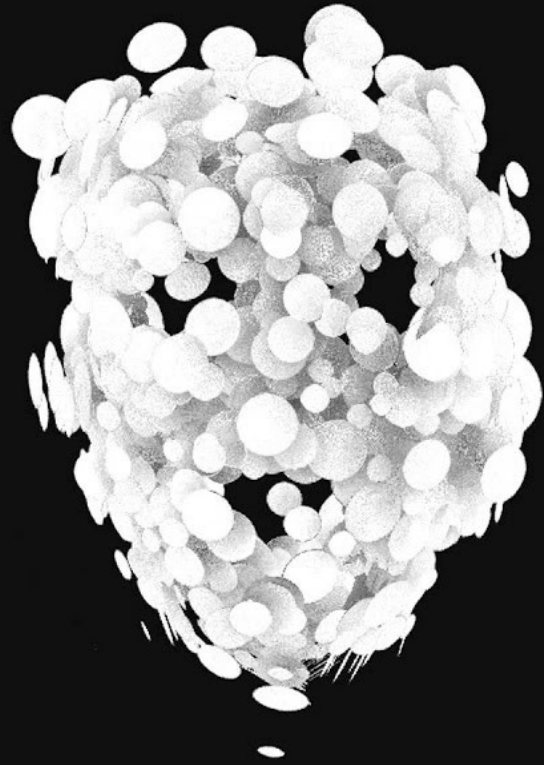
<http://awp.diaart.org/km/painting.html>

<http://awp.diaart.org/km/surveyresults.html>

<https://www.youtube.com/watch?v=KVWooMru3-U>



The Muses of Poetry (Diana Arellano, Volker Helzle)



Audiovizuální interpretace

<https://www2.bfi.org.uk/news-opinion/sight-sound-magazine/polls-surveys/best-video-essays-2019>

<https://filmadoba.eu/fad-on-line/audiovizualni-eseje/>

<https://www.polygon.com/22202828/best-video-essays-of-2020>



Clouds created by a computer,
and clouds, photographed by a camera.



Další typy interpretací

Biografická

Analýza ideologie

Feministická

Dekonstrukce

Transmediální