

The background features a solid blue gradient with a series of white, thin, wavy lines that flow across the frame, creating a sense of motion and depth. The lines are most concentrated in the center and right side, forming a large, undulating shape that resembles a wave or a stylized mountain range.

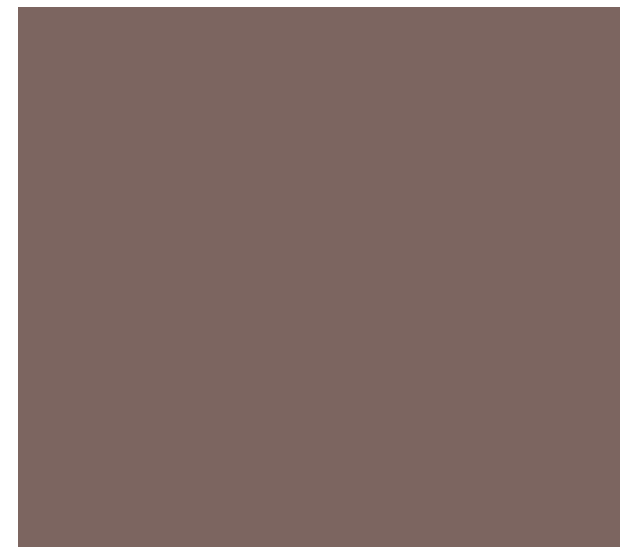
KINETICKÉ UMĚNÍ

ZÁKLADNÍ CHARAKTERISTIKY

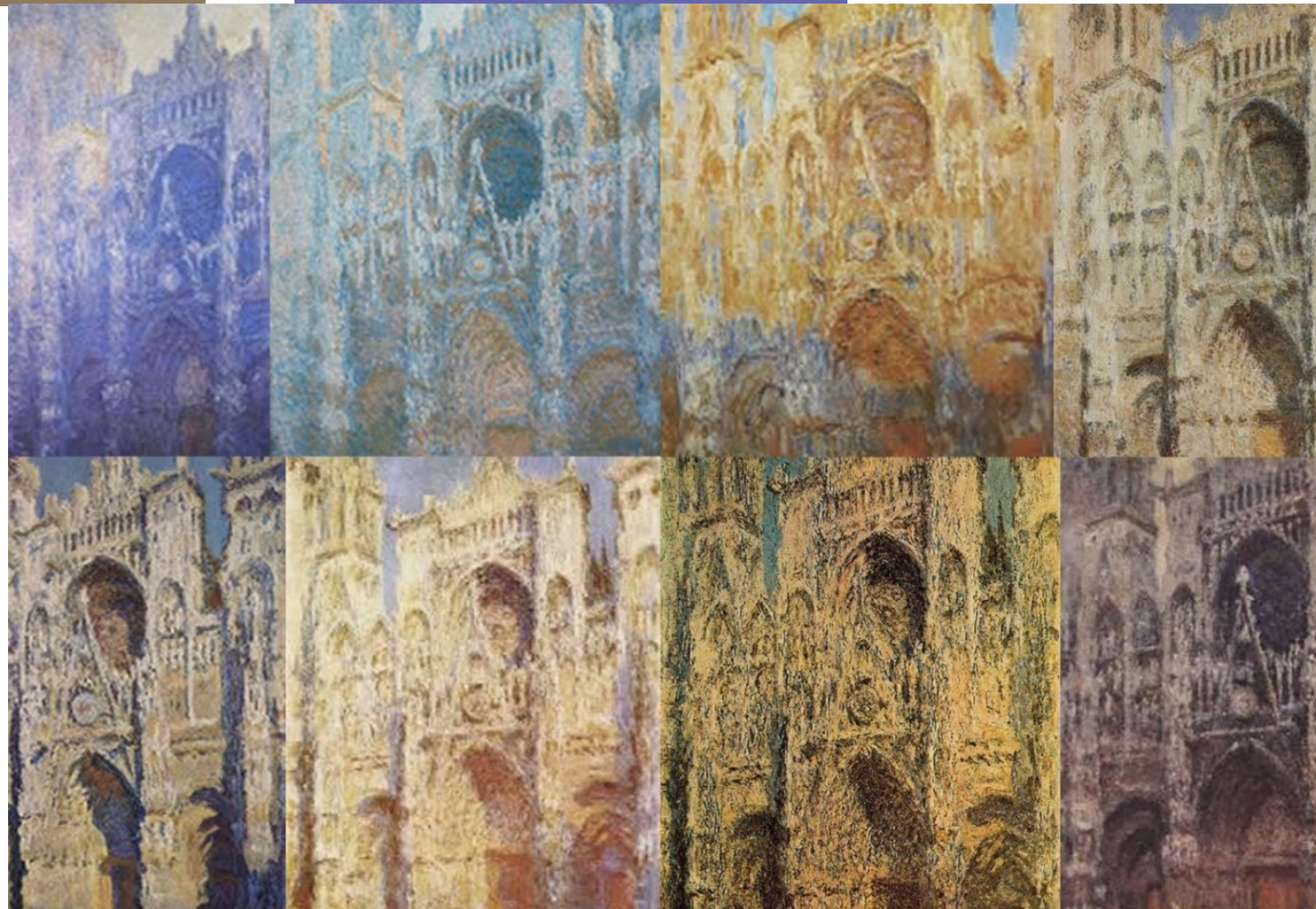
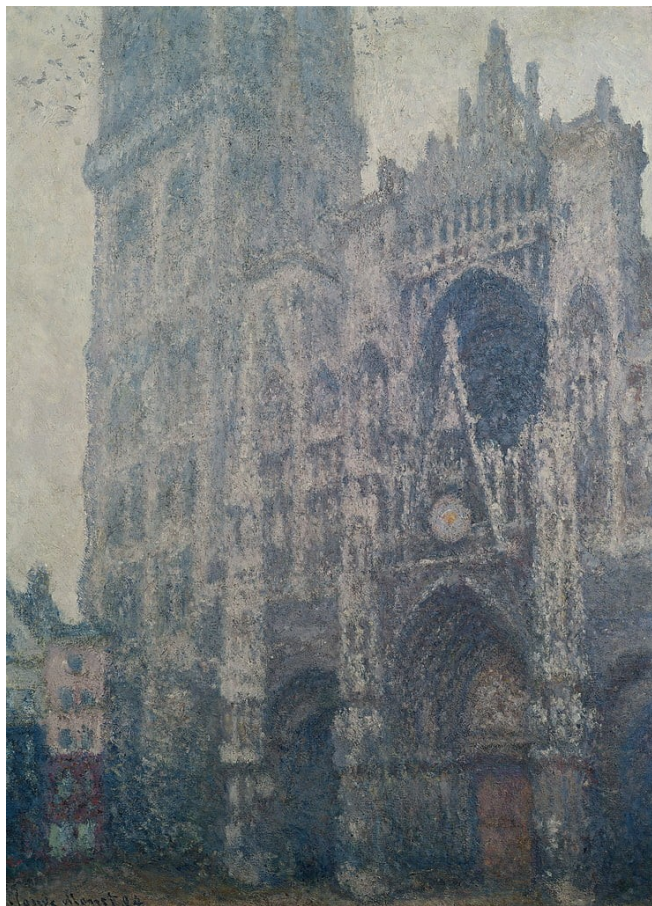
umění, které používá skutečné světlo a skutečný pohyb

kinetismus rozvíjí vztahy s jinými druhy (film, divadlo, architektura)

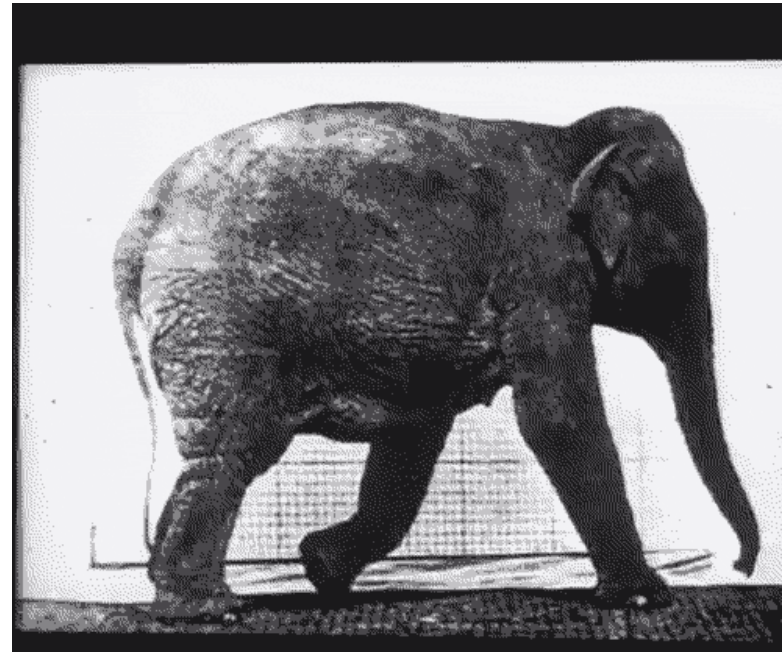
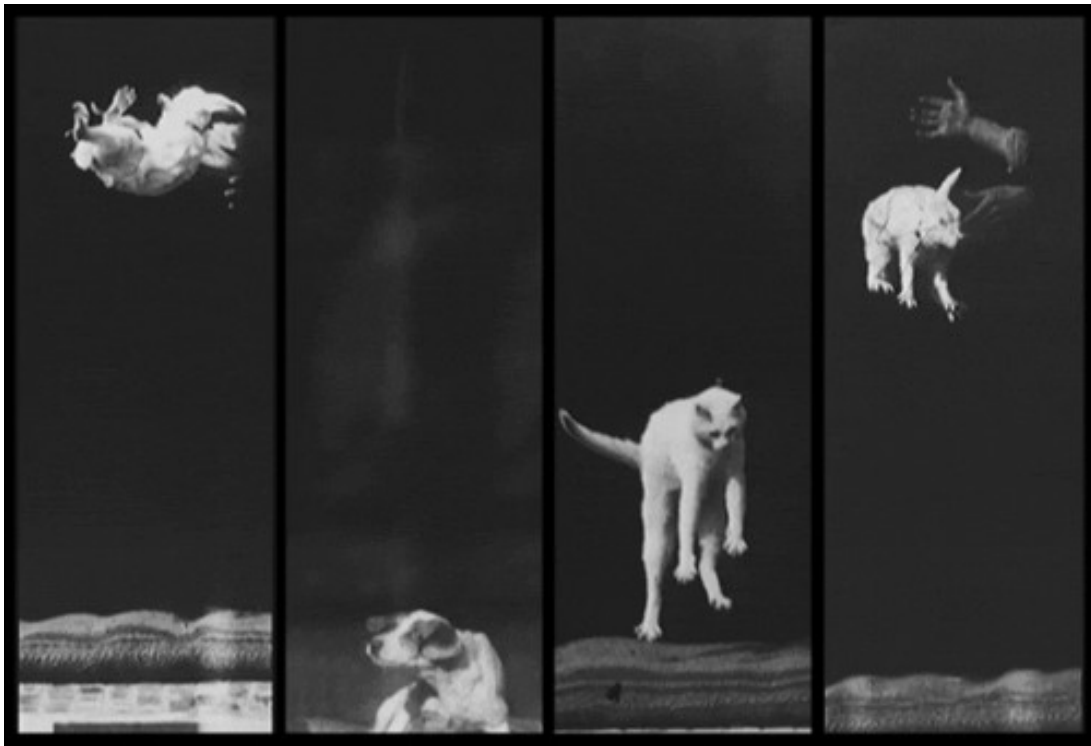
spojení světla, pohybu, času a prostoru



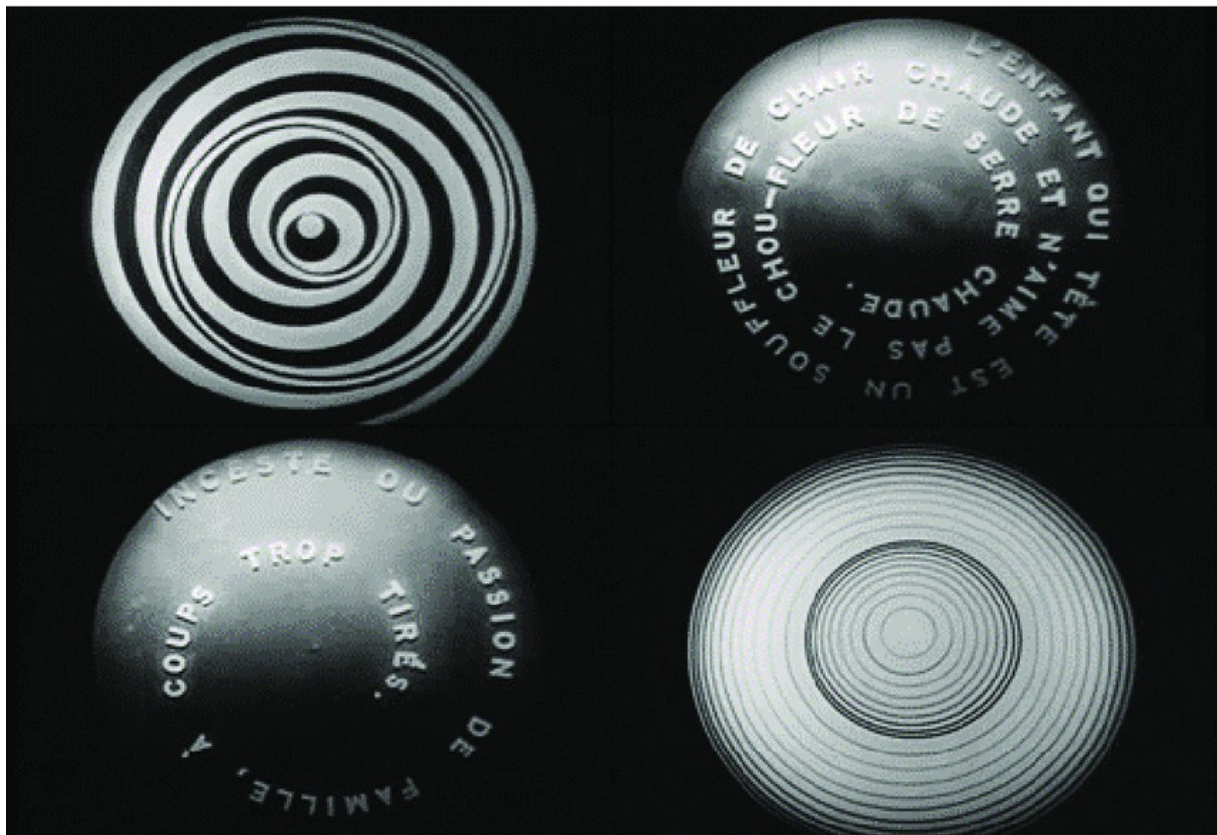
POČÁTKY A INSPIRACE -
KATEDRÁLA V ROUENU
(CLAUDE MONET) – 1892-1893



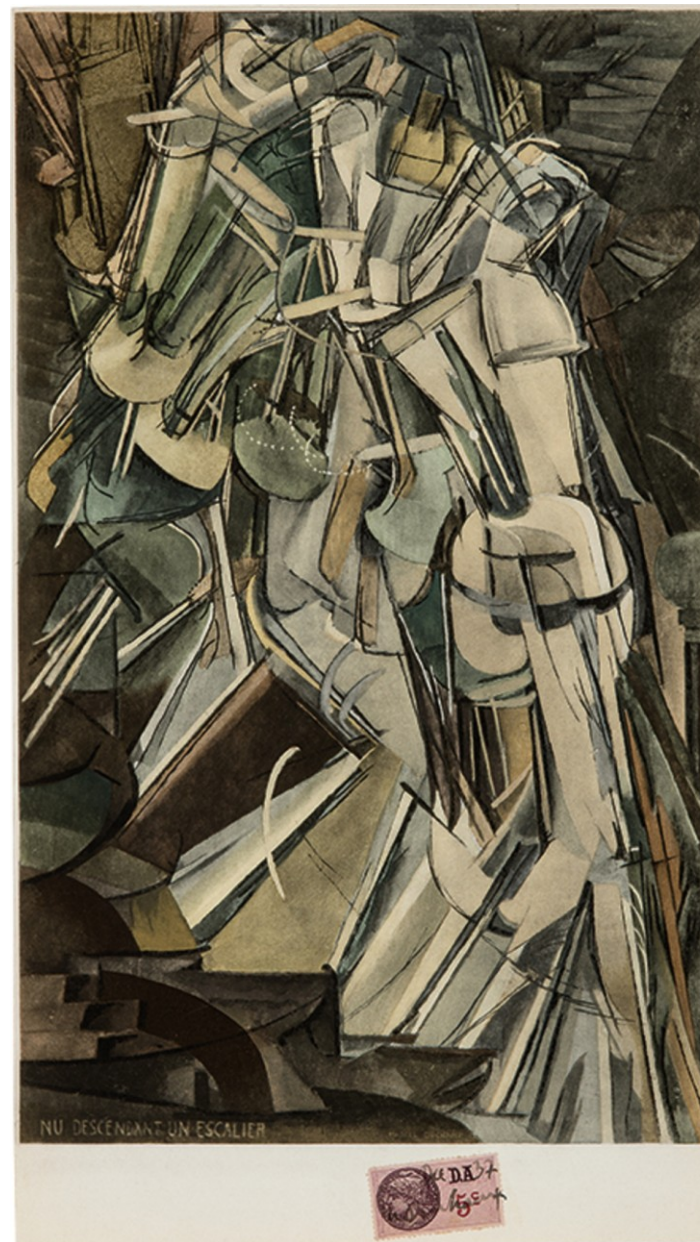
POČÁTKY A INSPIRACE –
KINEMATOGRAFIE – STUDIE
POHYBU – 80.LÉTA 19. STOLETÍ



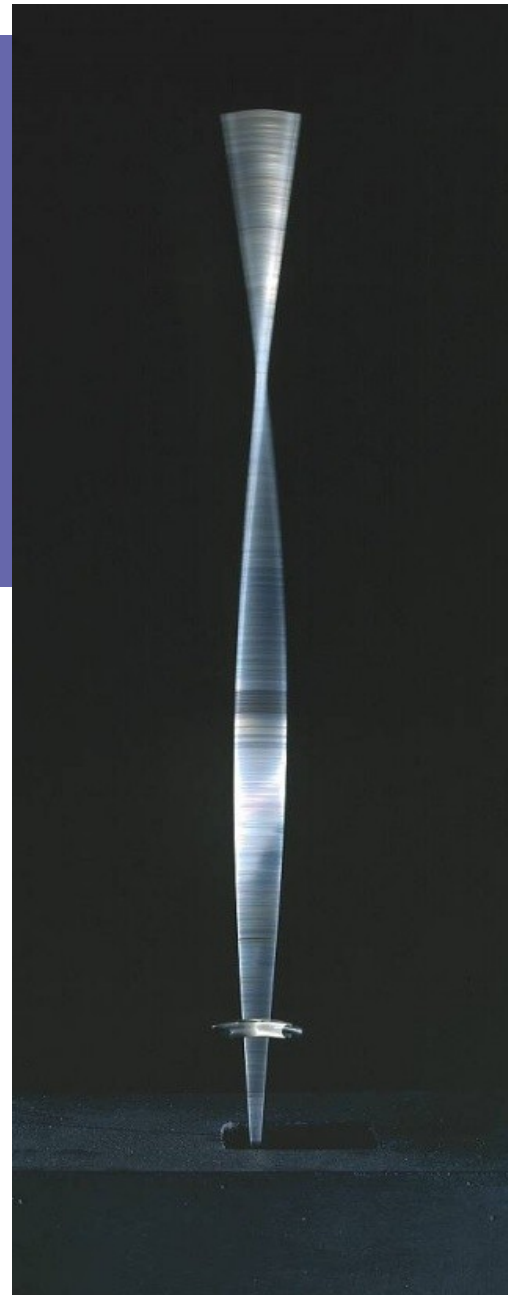
POČÁTKY A INSPIRACE – AKT SESTUPUJÍCÍ ZE SCHODŮ – MARCEL DUCHAMP (1912)



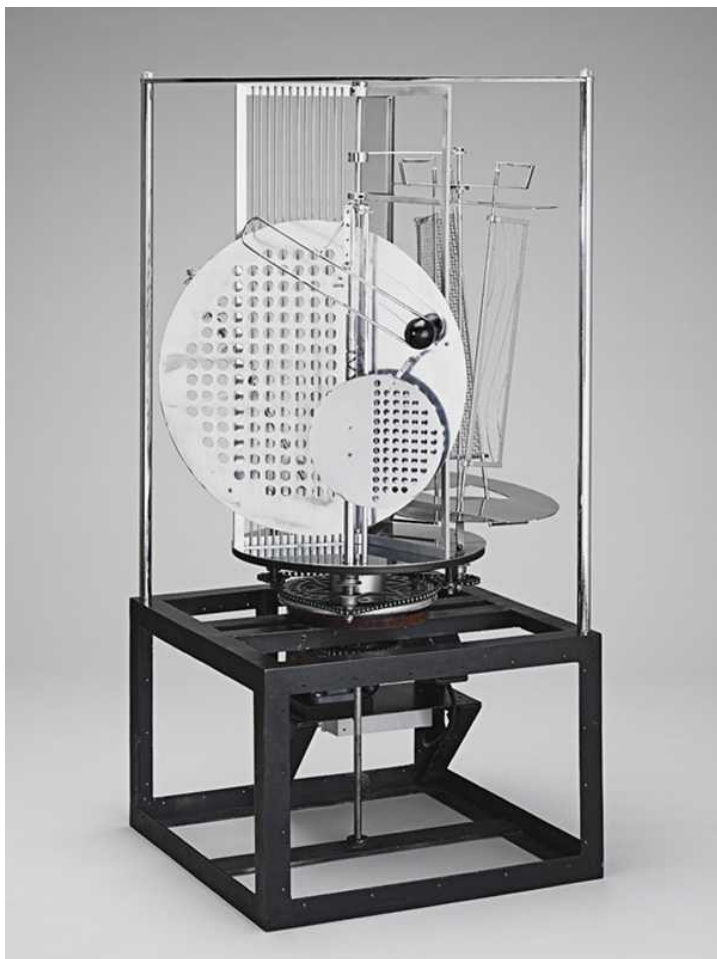
Rotoreliéfy (1923)



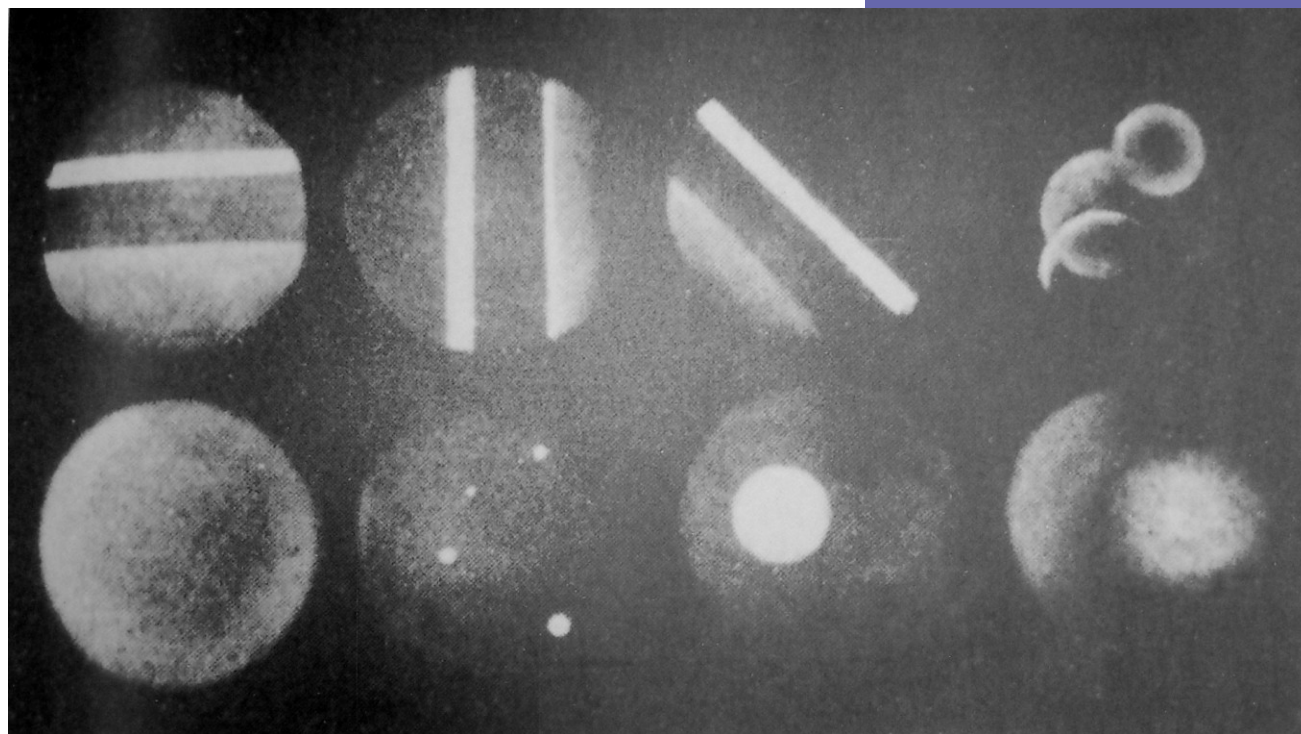
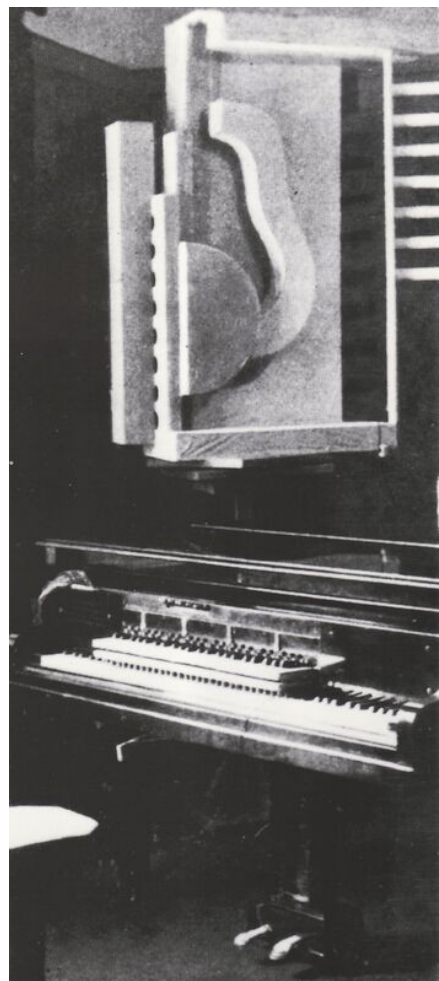
POČÁTKY A INSPIRACE –
KINETICKÁ KONSTRUKCE
(STOJATÉ VLNĚNÍ) – 1919-1920



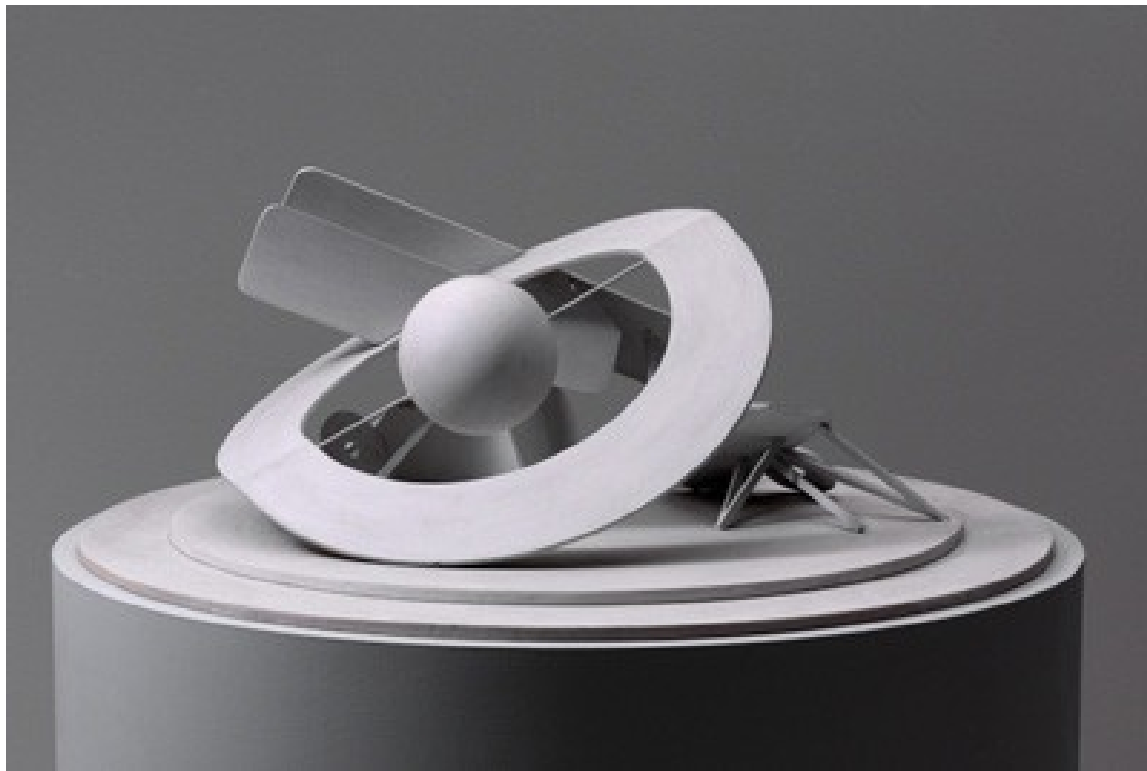
POČÁTKY A INSPIRACE – LIGHT SPACE MODULATOR– LÁSZLÓ MOHOLY-NAGY - 1930



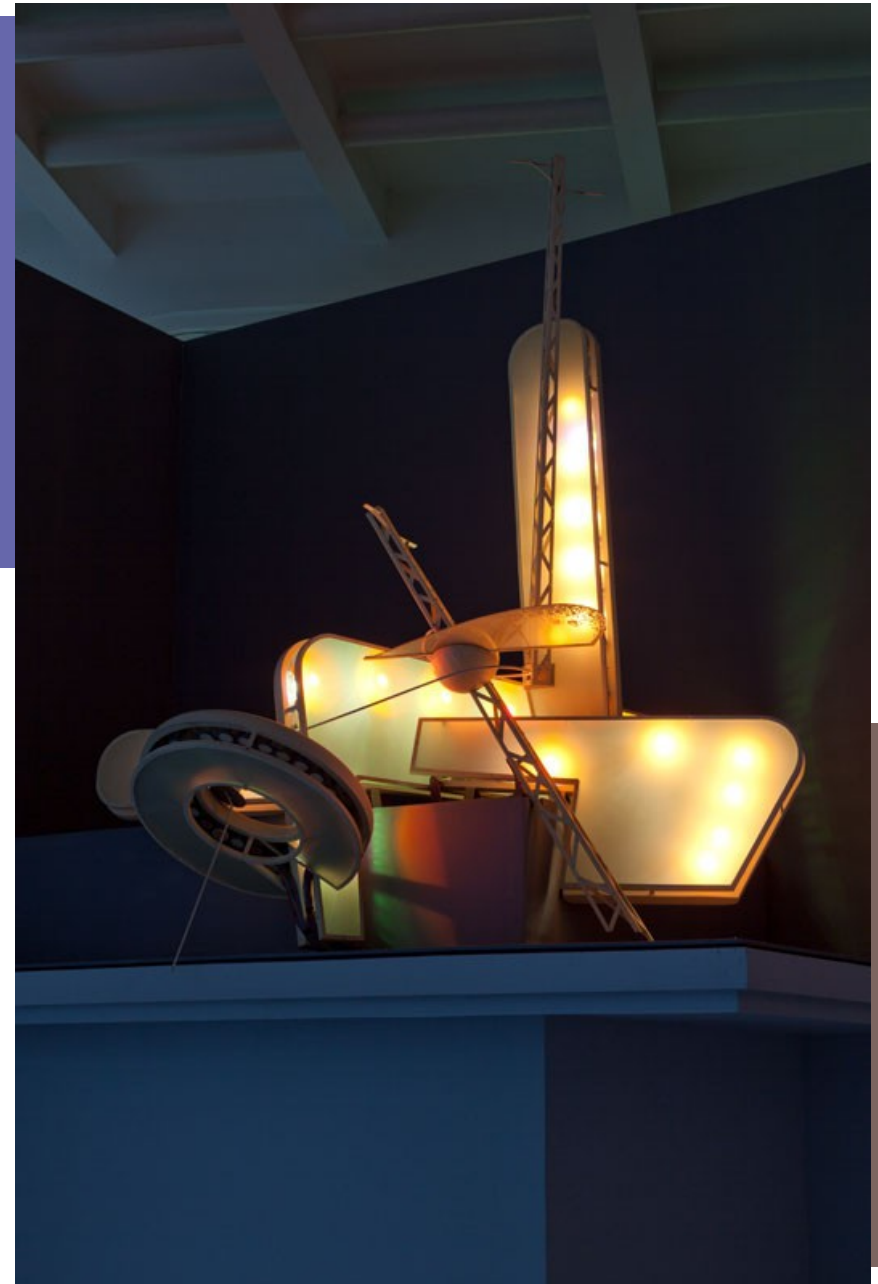
ZDENĚK PEŠÁNEK – BAREVNÝ KLAVÍR



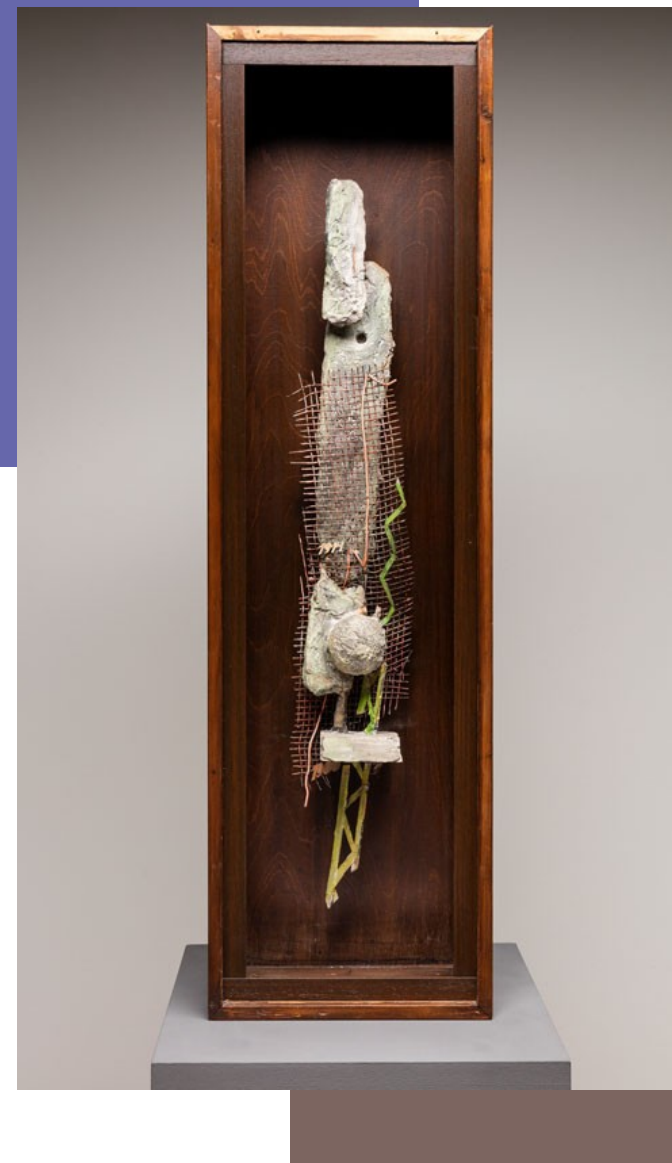
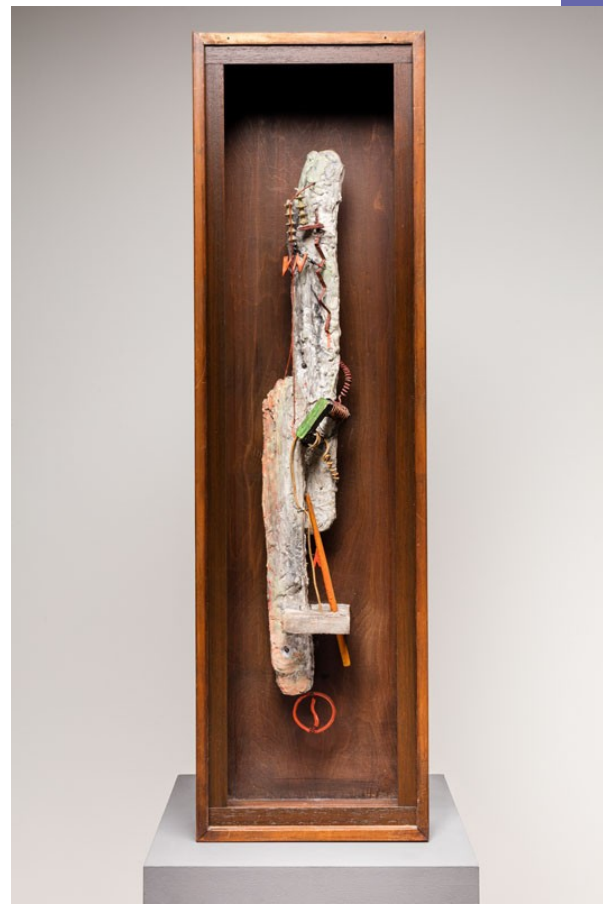
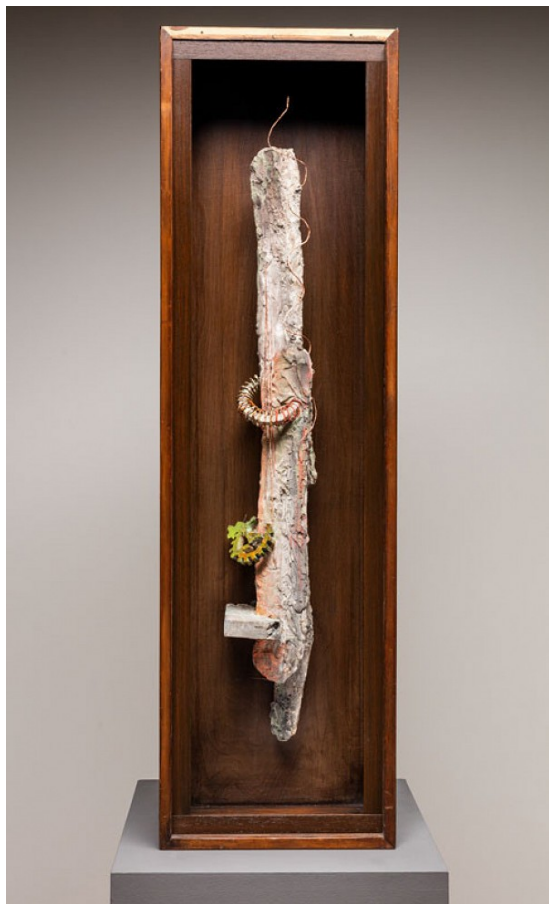
ZDENĚK PEŠÁNEK – POMNÍK LETCŮM



ZDENĚK PEŠÁNEK – SVĚTELNĚ-
KINETICKÁ PLASTIKA PRO
EDISONOVU TRANSFORMAČNÍ
STANICI



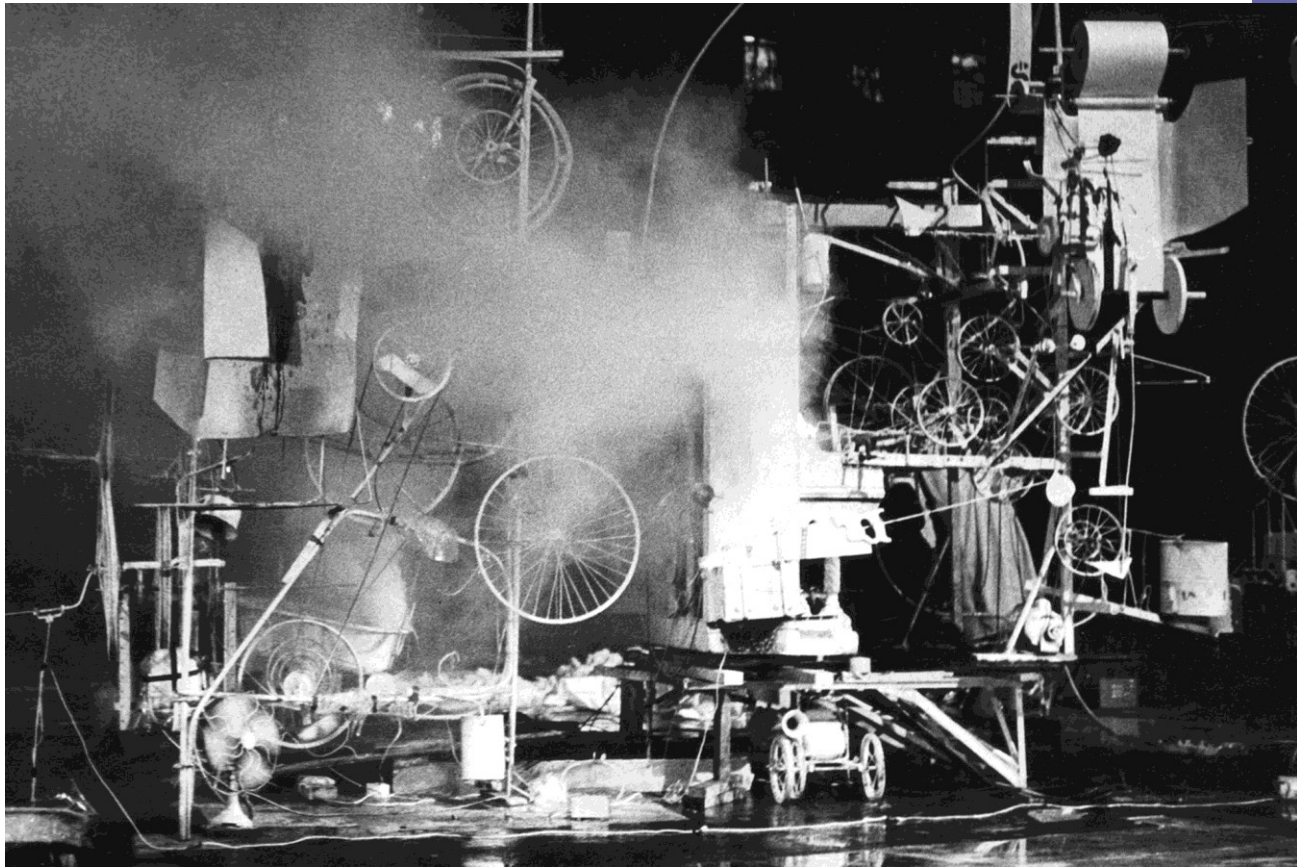
ZDENĚK PEŠÁNEK – CYKLUS STO LET ELEKTŘINY



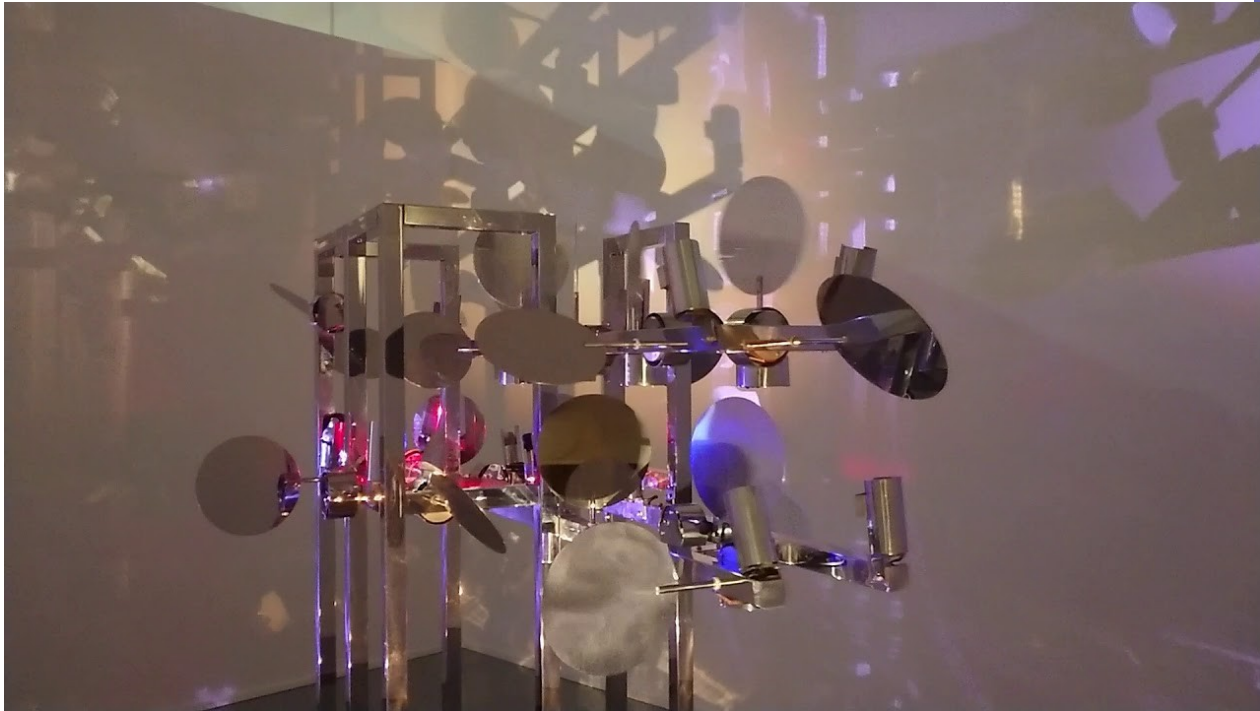
ZDENĚK PEŠÁNEK – FONTÁNA LÁZEŇSTVÍ



JEAN TINGUELY – HOMAGE TO NEW YORK (1960)



NICOLAS SCHÖFFER - SÉRIE
OBJEKTŮ CHRONOS (1959-
1977)



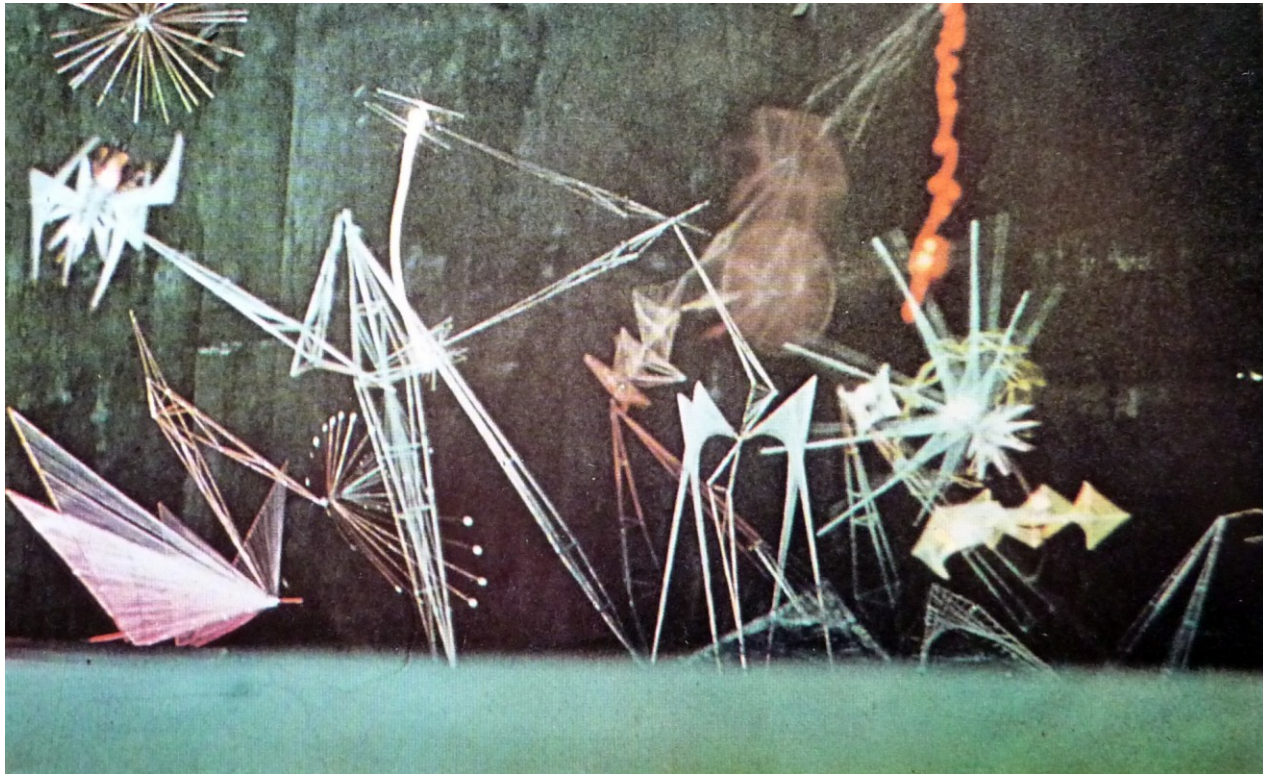
SKUPINA DVIŽENIJE (60.LÉTA) – KINETICKÉ OBJEKTY



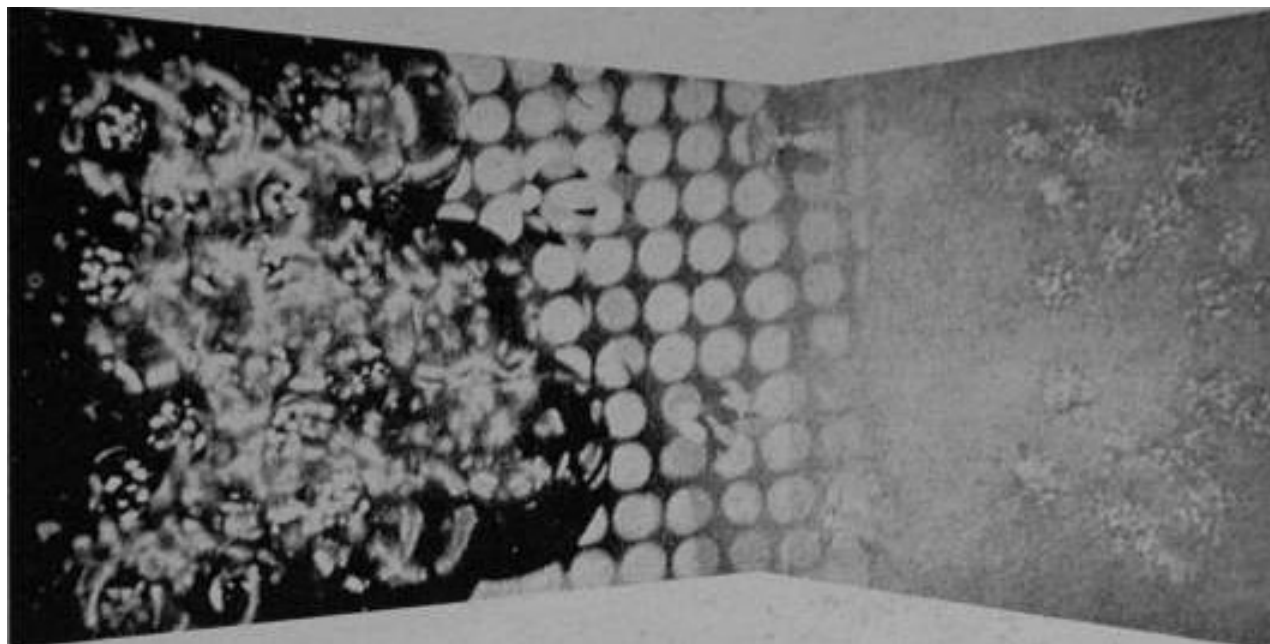
a portion of which they were able
to realize in Western museums.



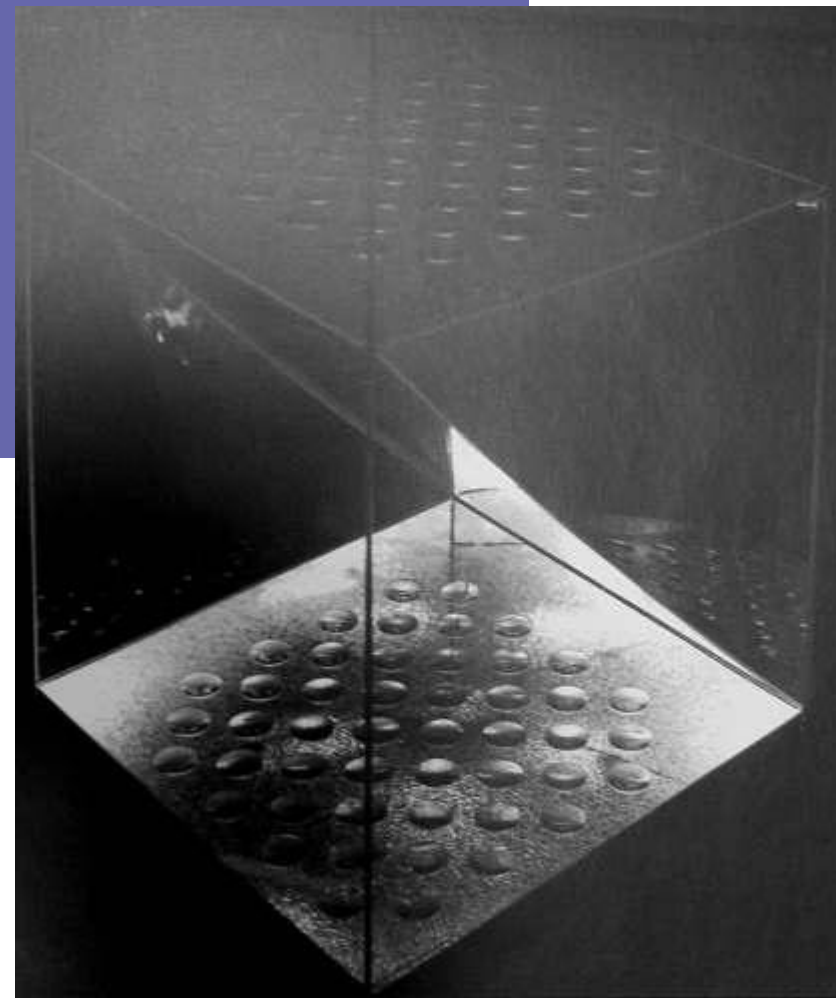
SKUPINA DVIŽENIJE (60.LÉTA) –KYBERNETICKÉ DIVADLO



SKUPINA SYNTÉZA – KINETICKÉ OBJEKTY

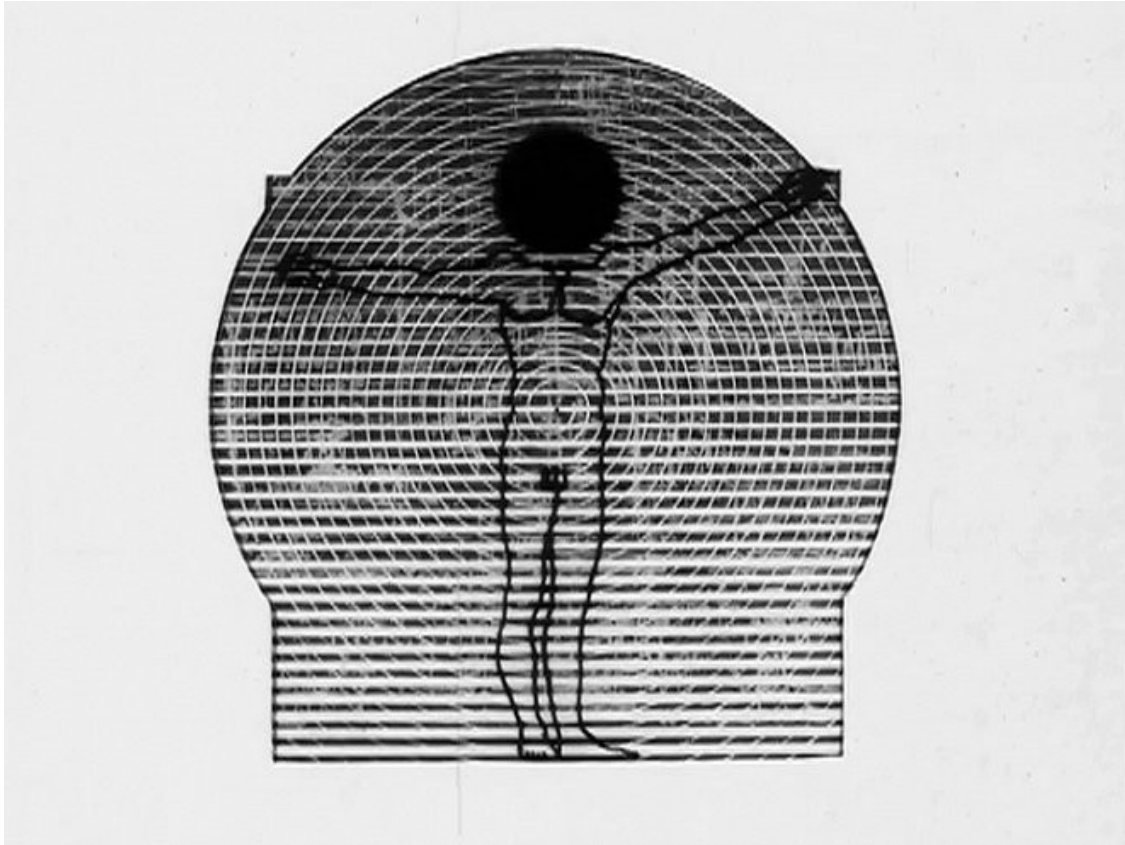


Vladislav Čáp – Fokus I (1966)

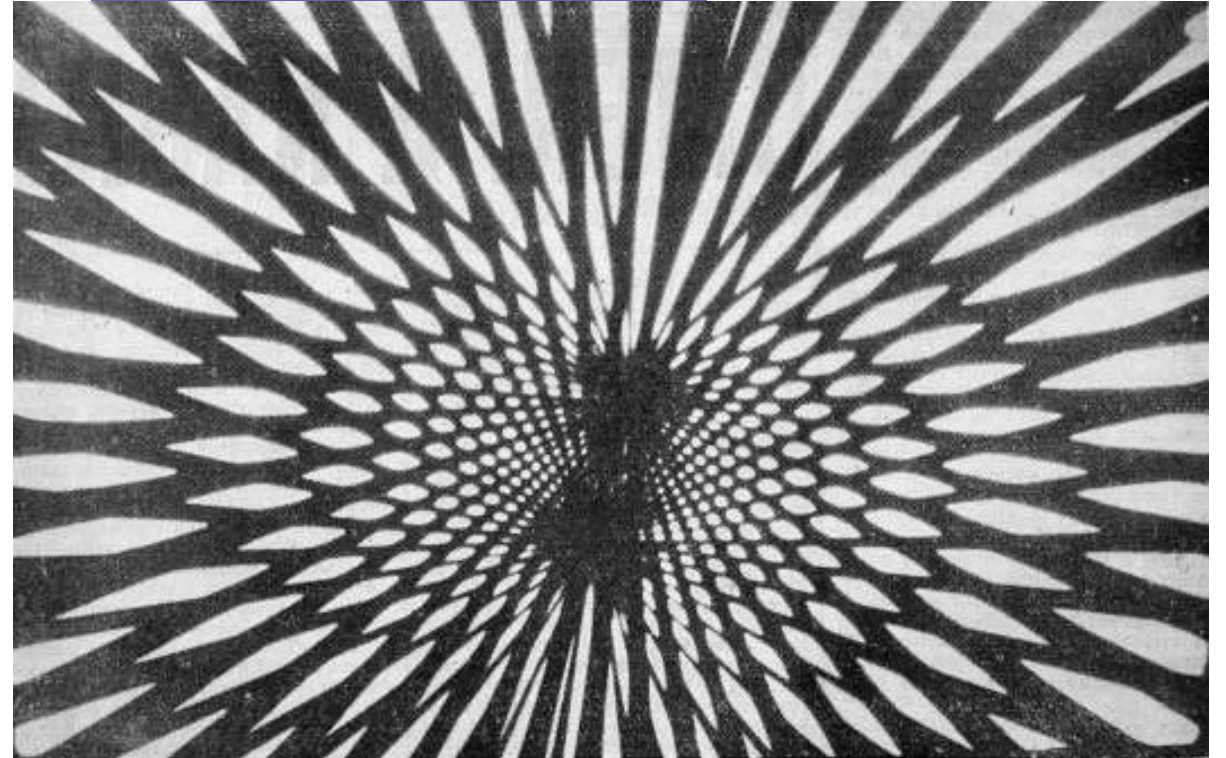


Stanislav Zippe - Prostor s umělou beztíží (1969)

SKUPINA SYNTÉZA – KINETICKÉ FILMY



Lubomír Beneš: Homo (1967 – 1969)



Jan Slávik a Ladislav Halada: Svazky (1967)

SKUPINA SYNTÉZA - BALET SPIRÁLA (1968)



BREAKFAST - PURPLE SUNSET (2023)

