

LE RADEAU DE LA MÉDUSE

THÉODORE GÉRICAULT, 1818-1819.





Le congrès de Vienne: conférence des représentants diplomatiques des grandes puissances européennes, à Vienne du 18 septembre 1814 au 9 juin 1815, après la défaite de Napoléon I^{er} :

- déterminer les nouvelles frontières en Europe pour garantir la paix,
- discuter de la libre circulation navale et de l'abolition de la traite négrière (l'esclavage existe toujours cependant).

La France conserve des îles et comptoirs, notamment sur la côte ouest-africaine ainsi qu'une marine commerciale. Cela permet la mise en place d'un second espace colonial.

La Méduse est une des frégates qui, en 1816, participent à la reconquête du Sénégal. Elle échoue au large de la Mauritanie.



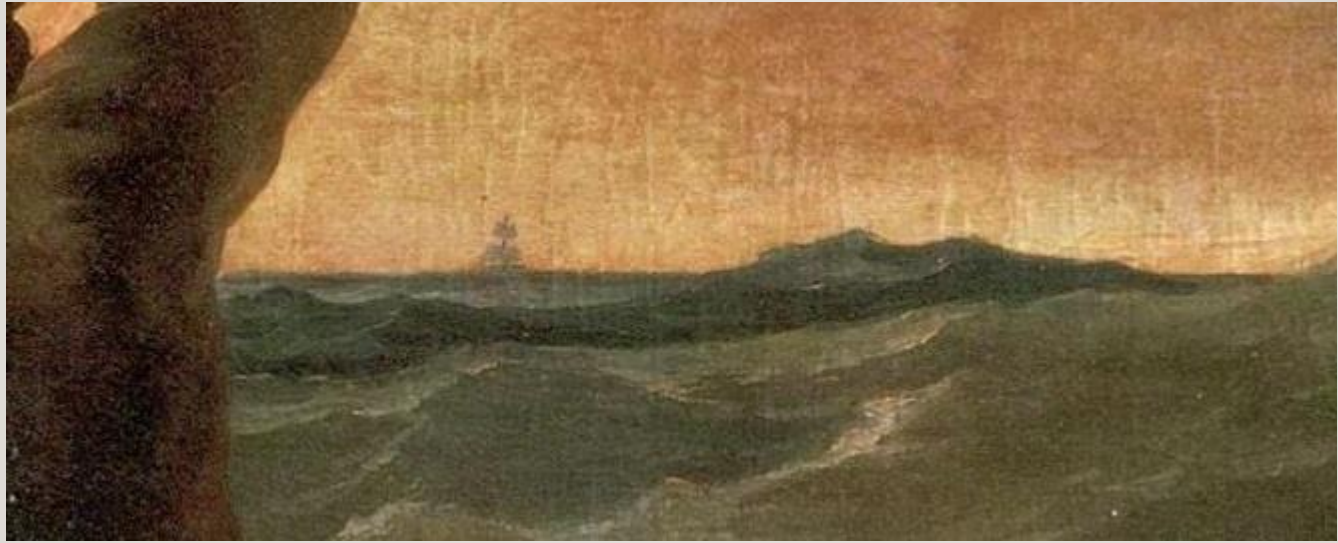
Réplique du radeau de la Méduse à taille réelle, Musée de la Marine de Rochefort.











Un tableau qui, inscrit dans son époque; renouvelle la peinture d'Histoire:

- **Un tableau romantique** par:
 - Sa facture*
 - Ses thèmes: nature sauvage, adéquation de la nature et des sentiments humains, souffrance et mort; représentation du passé récent, inscription dans la politique du temps.
- **Un tableau politique:**
 - Condamnation du « cannibalisme » napoléonien pendant les guerres d'Empire.
 - Rejet du « monde ancien ».
 - Abolitionniste

Le Radeau de la Méduse : une représentation d'une société nouvelle marquée par le refus de l'élitisme, le mélange des races et un nouvel idéal humain.

*Manière dont une œuvre d'art est composée sur le plan technique.



Prolongement



Exodus, Prix Pulitzer catégorie "Breaking News", 2016

Georg Kaiser *Das Floss der Medusa* (1940-1943)



ODEON
Théâtre de l'Europe
direction Stéphane Braunschweig

Le Radeau de la Méduse

BERTHIER 17^e
15 - 30 juin 2017

de Georg Kaiser
mise en scène Thomas Jolly

avec
Youssef Abi-Ayad
Éléonore Auzou-Connes
Clément Barthelet
Romain Darrieu
Rémi Fortin
Johanna Hess
Emma Liégeois
Thalia Otmanetelba
Romain Pageard
Maud Pougeois
Blanche Ripoché
Adrien Serre
et Quentin Legrand
Gaspard Martin-Laprade

traduction
Huguette et René Rodrazani
scénographie
Heidi Follet
Cécilia Grill
collaboration au décor
Heidi Follet
Cécilia Grill
Léa Gabdois-Limer
Marie Bonnemaison
Julie Roëls
costumes, maquillage, coiffure
Oris Steenkiste
accessoires
Léa Gabdois-Limer
lumière
Laurence Maynde
vidéo, effets spéciaux
Sebastien Lemarchand
musique
Clément Mirquet
scén
Barilane Pazzaglia
collaboration à la mise en scène
Mathilde Delahaye
Maïté Dequiedt

01 44 85 40 40
theatre-odeon.eu
#RadeauDeLaMeduse



<https://www.theatre-contemporain.net/video/Thomas-Jolly-Le-Radeau-de-la-meduse-Extrait-70e-Festival-d-Avignon>