

# Dřeviny

## stupeň

### Hájů (dubohabřin)

### tj. nižších středních poloh

Pozn.: Do stupně hájů (dubohabřin) v přírodě zasahují dřeviny teplomilných doubrav i výše ležící oblasti bučin, uvedené v dalších souborech. V tomto souboru jsou uvedeny dřeviny, které zde mají těžiště výskytu.

Ve Zlatníkově pojetí se jedná o 3. vegetační stupeň s přesahem do 2. v.s.

Sestavil: RNDr. Martin Culek, Ph.D., Geografický ústav MU

## Použitá literatura pro tento soubor:

**KAVKA B.** (1995): Sadovnická dendrologie I. Listnaté stromy. Eden, Brno.

**KREMER P. Bruno** et al. (1995): Stromy. Z německého originálu Bäume z r. 1984. Knižní klub ve spolupráci s Ikar Praha. Praha.

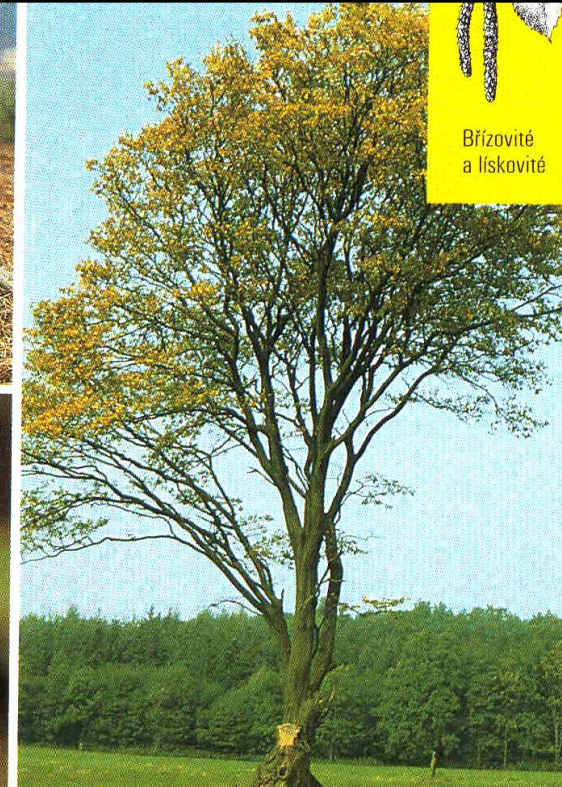
**ÚRADNÍČEK L., MADĚRA P.** (2001): Dřeviny České republiky. Matice lesnická, s.r.o., Písek.

Fotografie z Brna pořídil M. Culek, z lednického parku M. Čablová

# Habr obecný

## *Carpinus betulus*

- ➔ Výška až 25 m, i keř, pokroucený svalcovitý kmen, dvojité jemně pilovité symetrické listy.
- ➔ Snáší polostín, sucho, mrazy, nenáročný na půdu. Snadno obráží z pařezů. Nesnáší zasolení, hutnění půdy a chlad.
- ➔ Původně příměs doubrav, výrazně rozšířen vlivem kácení bučin.
- ➔ Střední Evropa, Itálie, Balkán, pobřeží Černého moře.
- ➔ **Indik. teplejších poloh a dlouhodobého obhospodařování lesa**
- ➔ 1-3 AB-BC 2-4



Břízovité  
a lískovité



# Habr obecný

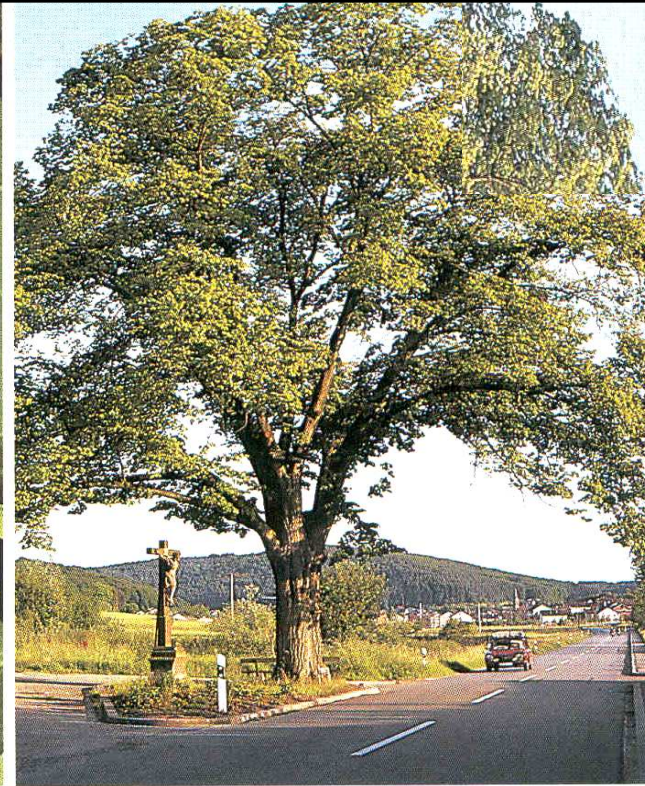
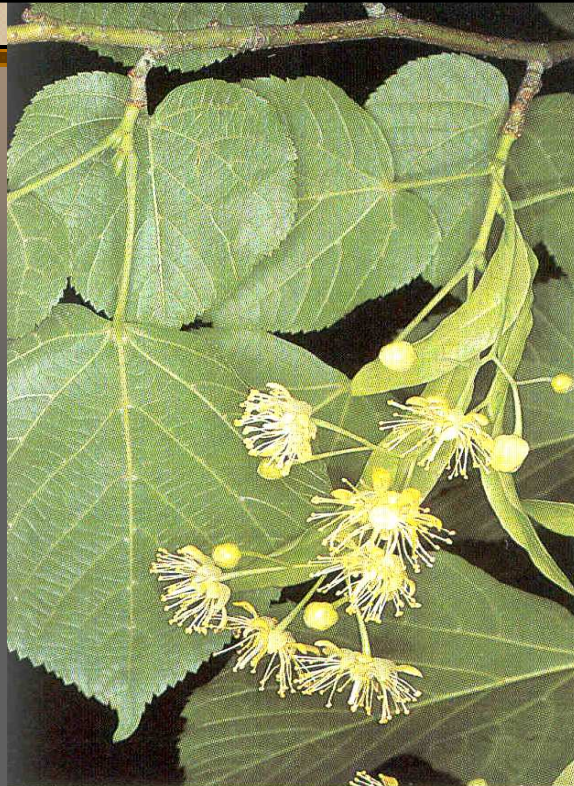
*Carpinus betulus*



# Lípa velkolistá

## *Tilia platyphyllos*

- Výška až 35 m (v lese).  
Zespodu roztroušeně chlupaté listy.
- Snáší stín, mráz.  
Vyžaduje hlubší živné půdy. 2 ekotypy – viz dále.
- V ČR bazické stepní stráně 150 - 400 m, suťové lesy 400 - 700 m, aleje.
- Západní, střední a jižní Evropa kromě pobřeží.
- Indik. vápnatých, živných nemokrých p. mimo hory.
- 1-2 CD 2, 3-5 BC-CD 3



# Lípa velkolistá

*Tilia platyphyllos*

– mladý strom



# Lípa srdčitá

*Tilia cordata*

Výška 25 – 30 m.

Rezavé chlupy v paždí žilek listů.

Snáší stín i mírné sucho, mrazy, kontinentálnější než lípa velkolistá.

Výborně obráží z pařezů.

Háje, sutě, aleje, solitery.

Evropa až záp. Sibiř, mimo severu a nejteplejšího jihu, Irsko.

Indik. lesů nižších středních poloh nebo dlouhodobě kulturní krajiny.

1-4 AB-C 2-4



# Lípa srdčitá (*Tilia cordata*)

kříží se s lípou velkolistou

- **Kvetoucí strom**
- **Příjemná vůně**
- **Typický strom českého a moravského venkova**

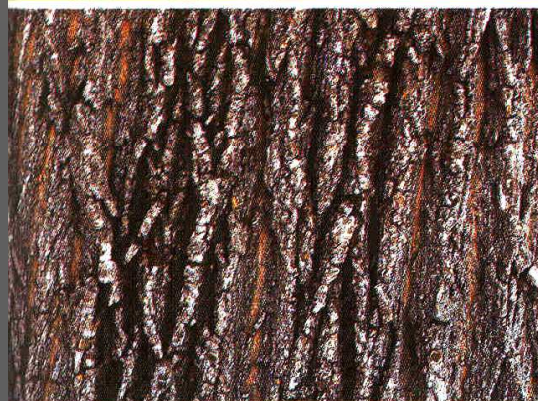
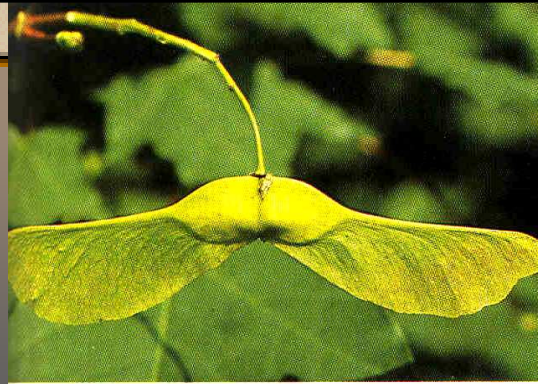




# Javor mléč

## *Acer platanoides*

- Výška 20 – 30 m. Brázditá až kostečkovitá borka. Špičaté úkrojky listů. Žlutý až červený list na podzim.
- V mládí snese stín, odolný k imisím, mrazu. Vyžaduje vlhčí živné půdy.
- Suťové lesy do 750 m, luhy, okraje lesů, aleje, hojně parky.
- Střední a (jiho-)východní Evropa, jižní Skandinávie, Kavkaz.
- **Indik. dusíkatých sušších půd, často kamenitých, střed. poloh.**
- 2-5 BC-C 2-3



# Borovice lesní

*Pinus  
sylvestris*

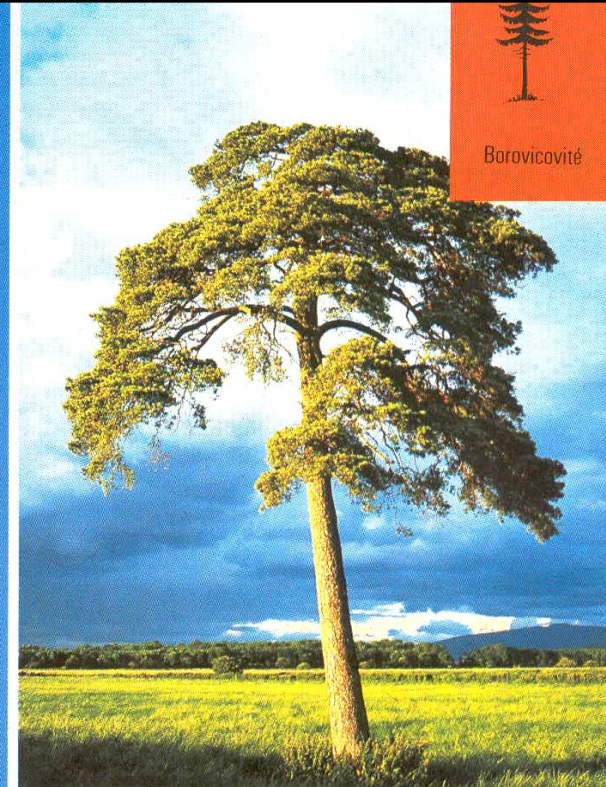
⇒ Přirozené bory  
v Česko-Saském  
Švýcarsku



# Borovice lesní

## *Pinus sylvestris*

- ⇒ Výška 30-45 m. Oranžová kůra v horní části kmene. Kulovité šišky prům. 4 cm. Dvě 3-8 cm dlouhé zelené jehličky ve svazečku. V mládí koruna kuželovitá.
- ⇒ Světlomilná, r-stratég. Snese mrazy, sucho, mokro, kyselé půdy, vápence, písky.
- ⇒ V ČR původně strom skal, rašelinišť, hadců a jako příměs na písčích.
- ⇒ Evropa mimo Středomoří, Anglie a Irsko. Sibiř, Kavkaz.
- ⇒ **Indikátor extrémních půd, v plantážích hlavně ve 1.-3. v.s.**
- ⇒ 1-5(6) A-AB, D 1-2, 4,6



Borovicovité



# Olše lepkavá

## *Alnus glutinosa*

- ⇒ Výška 20 – 30 m, plody – malé dřevnaté šištice. Plochý až vykousnutý vrchol listu.
- ⇒ Snáší stojaté vody i dlouhé zaplavení, kyselé i bazické půdy, mrazy i město. Nesnáší suché půdy. Rychle se šíří.
- ⇒ Evropa s výjimkou severu, až za Ural, v ČR do 800 m.
- ⇒ Podmáčené deprese, úzké nivy, břehové porosty.
- ⇒ **Indikuje mokré půdy, kromě nejvyšších poloh.**
- ⇒ 1-5 AB-CD 5



# Bez černý

## *Sambucus nigra*

Výška do 8 m, lichozpeřené jedovaté listy, dřeň větví bílá, plodenství v plochých latách, černofialové.

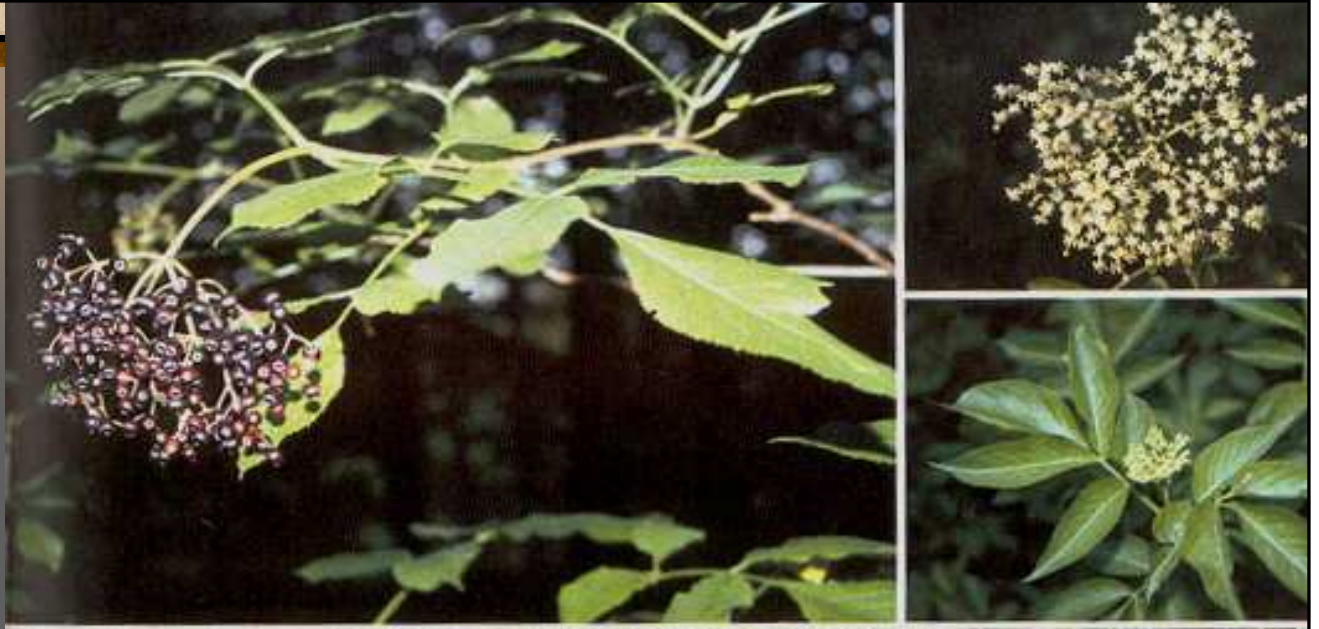
Snáší stín, mokro, klimatické extrémy. Silně nitrofilní. Nesnáší suché půdy. Těžce likvidovatelný.

Původně v nivách a na zahliněných sutích, jinak plevel, ruderalizovaná místa, meze, akátiny.

Evropa mimo Skandinávie, Ruska, jižního Španělska. Kavkaz, sever Turecka.

Indikátor silně nitrifikovaných ne suchých stanovišť „nehor“.

1-4(5) (B)C 3 -4



# Svída krvavá

## *Swida sanguinea*

Výška do 6 m, květy ve vrcholcích, listy podobné dřínu, na podzim červené.

Snáší slunce i stín, vlhké i suché půdy, kyselé i vápnité, imise. Je mírně teplomilná (vhodná do 500 m). Velmi se šíří.

Původně v podrostu teplomilných lesů, druhotně tvoří husté křoviny, hl. na okrajích lesů, mezích i v sušších nivách.

Evropa mimo Skandinávie, jižních a vých. okrajů.

Nespolehlivý indikát. průměrných vlastností půd „nehor“. Spíše hlinitější půdy, světlo.

1-4 B-C-D 2-4



# Břečťan popínavý

## *Hedera helix*

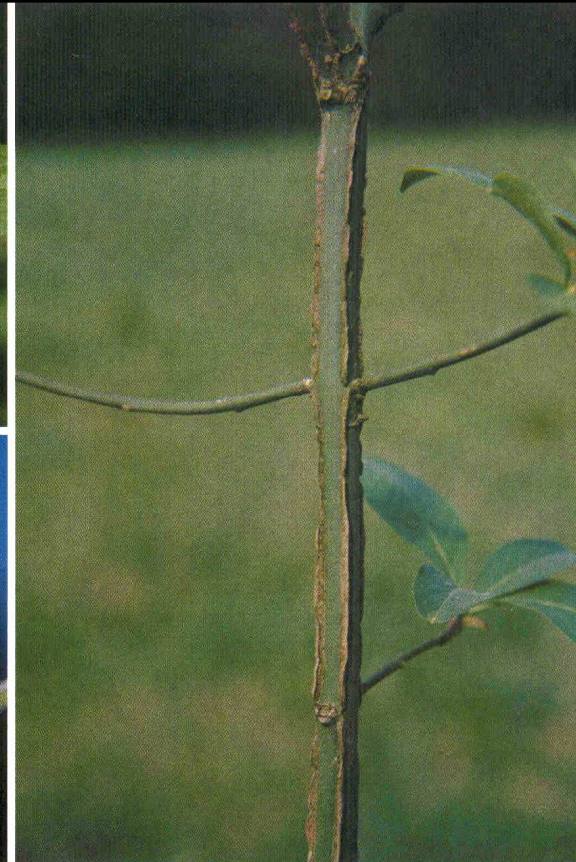
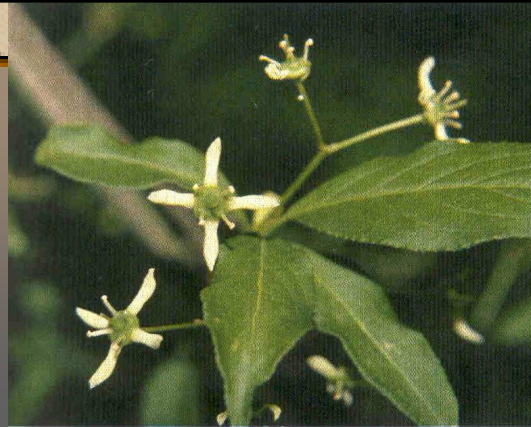
- ➔ Stálezelená dřevnatá liána, roste až přes 20 m vysoko, kořinky vrůstá do podkladu. Na plodných větvkách listy vejčité. Není parazit!
- ➔ Snáší trvalý stín, skály, pro květ potřebuje mírné slunce. Preferuje humózní bazické půdy, oceanické klima. Ve vyšších polohách plazivý po zemi a větve nad sněhem vymrzají.
- ➔ Místy v dubohabřinách a bučinách, pod skalami.
- ➔ Evropa s výjimkou býv. SSSR, ve Skandinávii jen na již. pobřeží. Pobřežní hory Maroka a Alžíru.
- ➔ **Indikátor živných, vápnatějších ne suchých půd nižších poloh, stínu.**
- ➔ (1) 2-4 B-BC 3



# Brslen evropský

*Euonymus europaeus*

- Výška 3-8 m. Zelené větve s lištami. Jedovatá kůra i semena. Nápadné zbarvení listů i plodů na podzim.
- Snáší stín, mokro, mrazy, imise. Vyžaduje hlubší živné vlhké vápnité půdy.
- Báze sutí, sušší nivy, druhotně v ekotonech lesa.
- Evropa mimo Středomoří Skandinávie, Ruska. Je na Kavkaze.
- **Indikátor živných půd, ekotonů.**
- 1-5 BC-C 3-5





# Růže šípková

## *Rosa canina*

- › Výška do 3 m, trnité větve, bleděružové květy, červenooranžové šípky.

**Mnoho podobných příbuzných druhů!**

- › Snáší různé půdy, sucho, horko. Nesnáší stín a hory (nad 700 m). Okraje lesů, druhotně na pastvinách, mezích.

- › Evropa s výjimkou většiny Skandinávie a Ruska.

- › Indikátor světlé kulturní krajiny a sušších opuštěných půd (lada).

- › 1-5 AB-BD 2-3



# Trnka obecná

## *Prunus spinosa*

- ➔ Výška až 5 m. Husté větve s kolcovými trny. Tvoří hustý porost.
- ➔ Snese sucho. Vyžaduje světlo, teplo (hojná do 500 m). Preferuje živné půdy. Pastva včel, ptáků.
- ➔ Lesní světliny na suchých půdách, druhotně v ekotonech, na mezích, pastvinách.
- ➔ Evropa, sever Turecka, chybí v horách, většině Skandinávie a Ruska.
- ➔ **Indikátor živnějších, spíše sušších půd a dostatku světla.**
- ➔ 1-4(5) B-D 2-3

