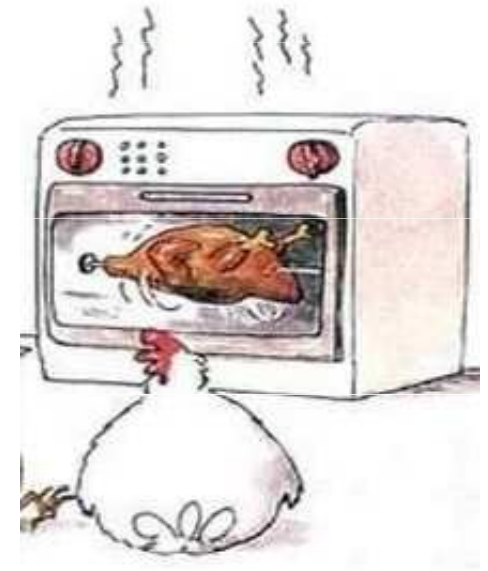


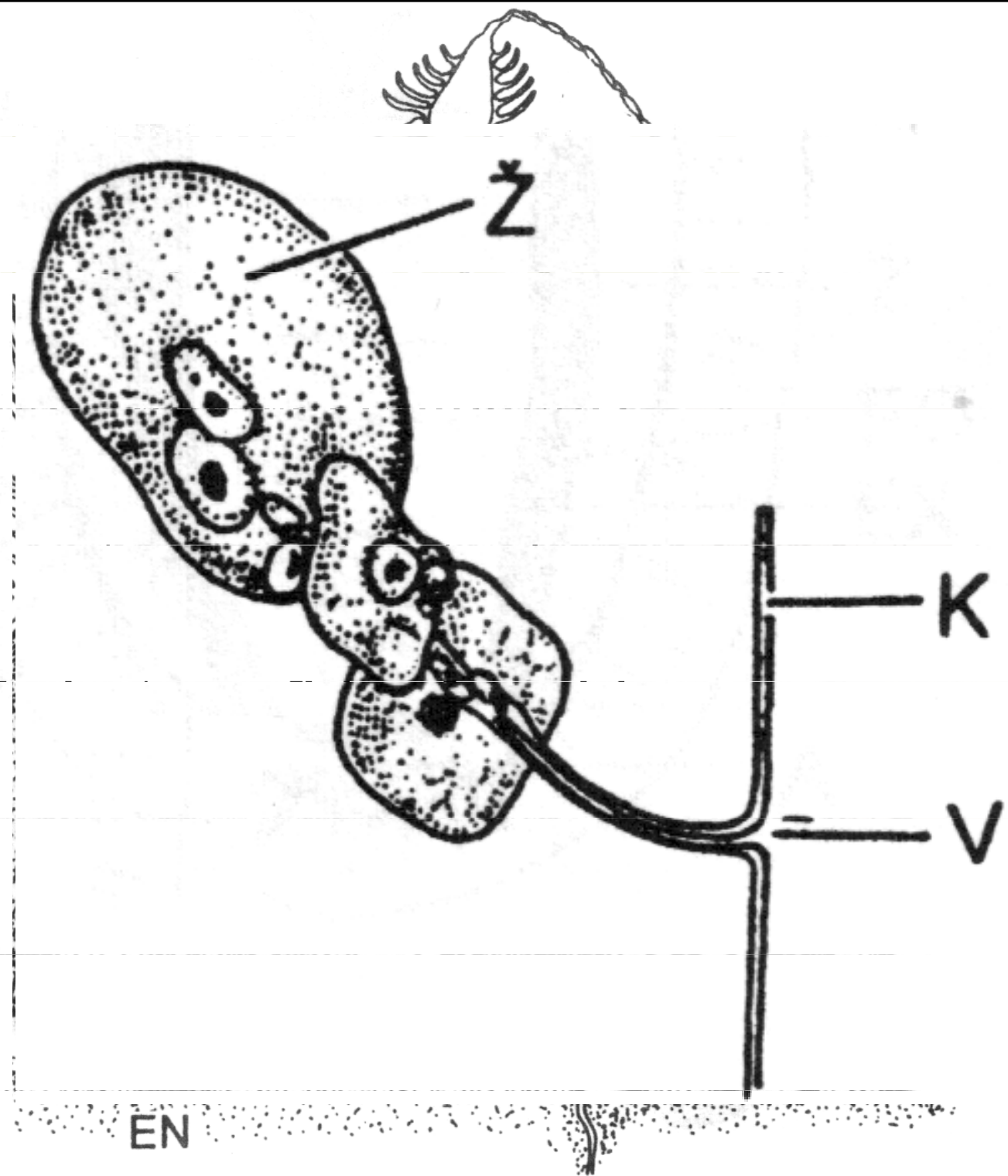
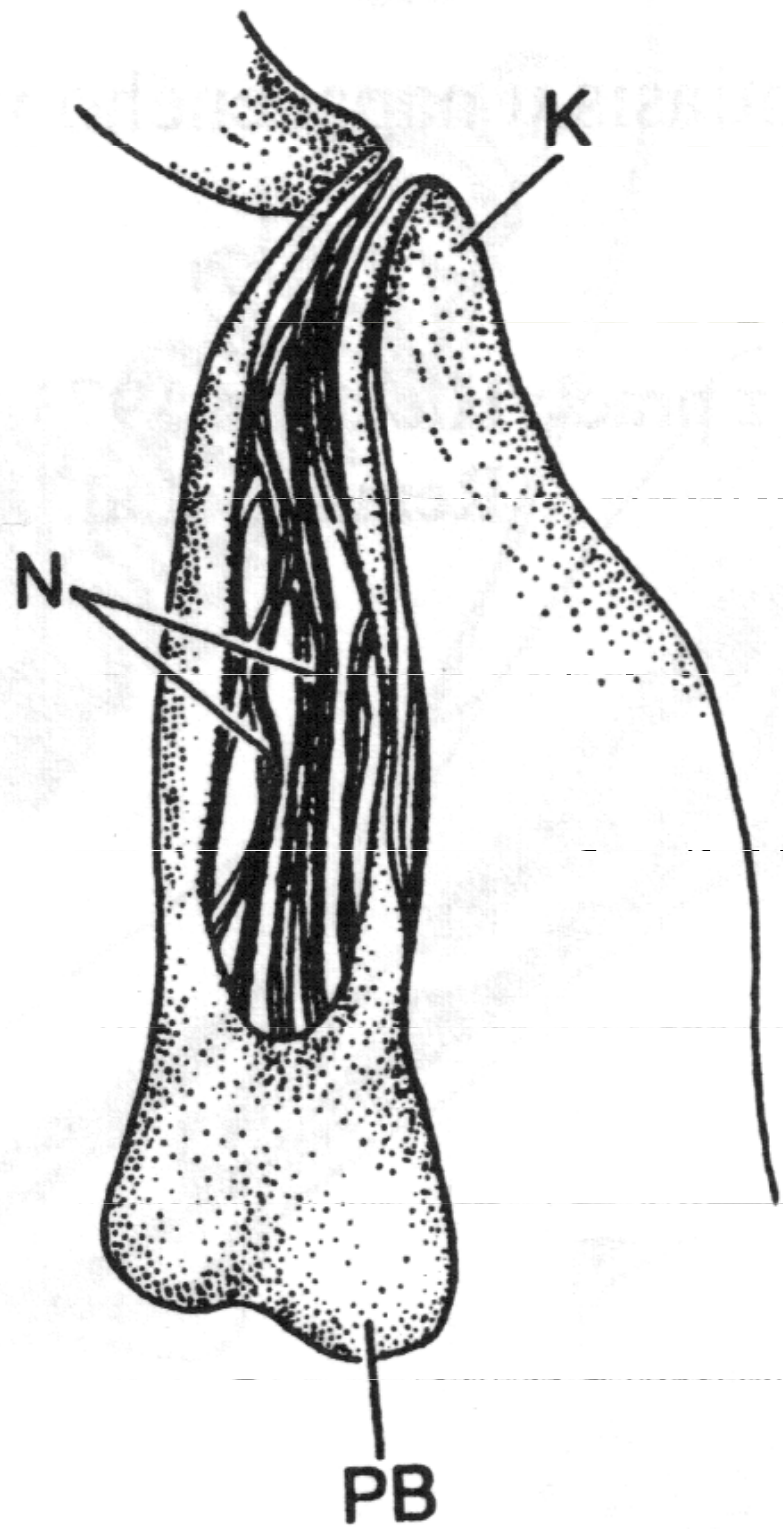
Chemoreceptory - prezentace



Chemoreceptory

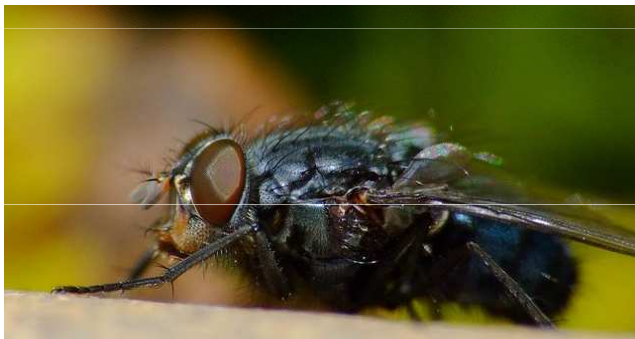
- Reagují na chemický podnět
- Čich a chuť
- Čich - prchavé látky obsažené ve vdechovaném vzduchu
- Chuť - chemické látky rozpuštěné ve vodě a slinách
- Čich je starší



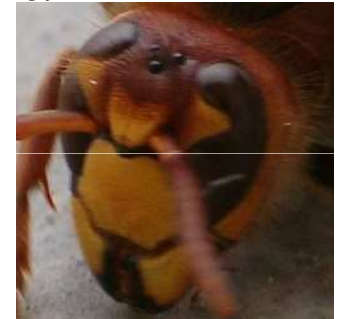


Ectognatha, Insecta (jevnočelistní, hmyz)

- Chut'ové receptory v podobě tlustostěnných chloupků či prohlubní
- Výběžky smyslových neuronů (5)
- Každý neuron reaguje na různé typy látek (např. cukr, sůl, vodu, bílkovinu, kyselinu atd.)
- Nejčetnější v okolí úst, ale také na tykadlech, chodidlech a pohlavních orgánech (zvlášt' poblíž konce kladélek samic)

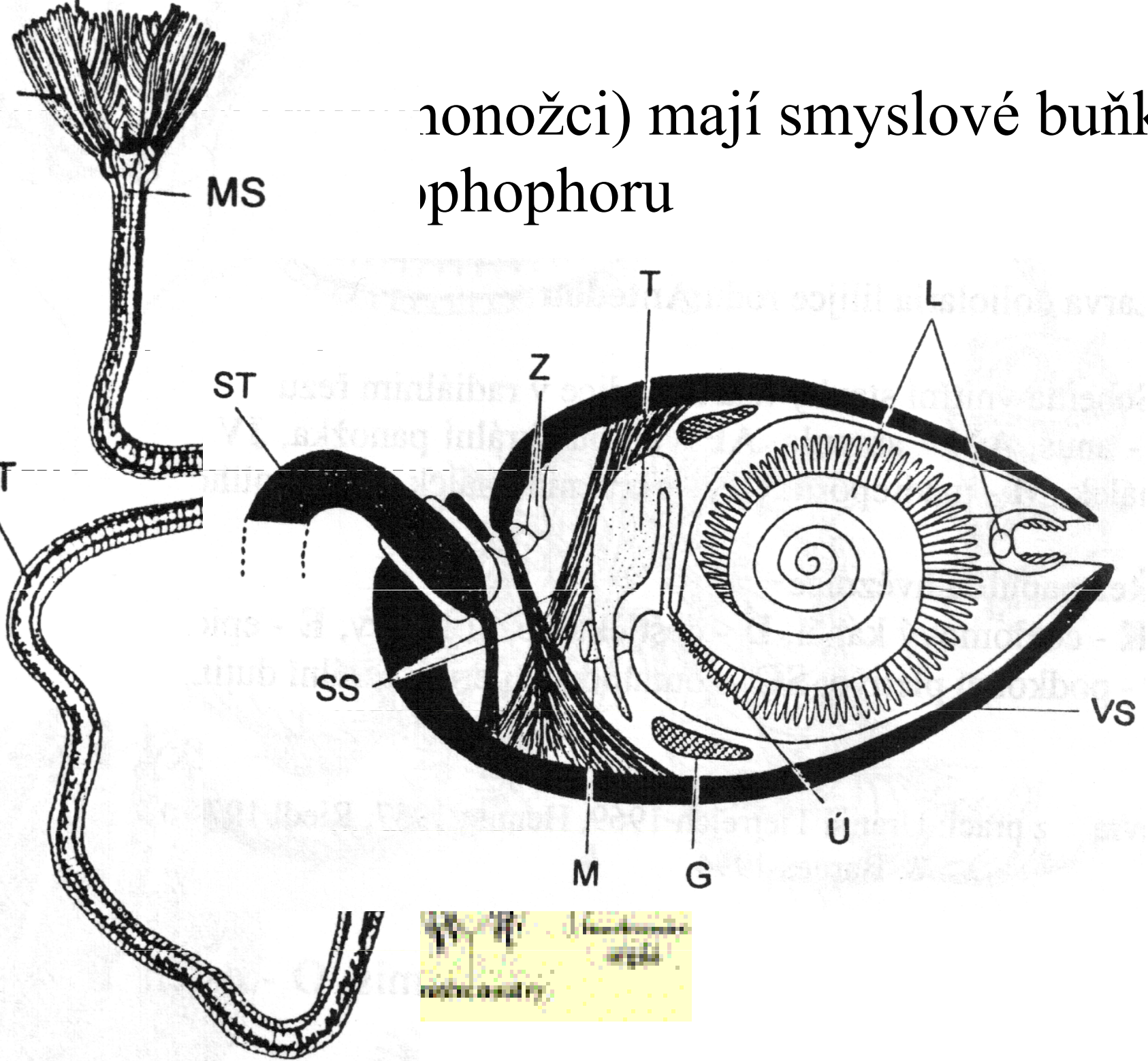


- Čichové receptory jako tlustostěnné výstupky, výběžky nebo destičky s množstvím pórů
- Některé reagují na širokou škálu
- Jiné vysoce specializované
- Nejčastější na tykadlech, ale také v okolí úst a na vnějších částech pohlavních orgánů
- Vysoké koncentrace dráždivých látek stimulují hmyz k různým reakcím
- Zaregistrovány i při zakrytí či zničení chemoreceptorů



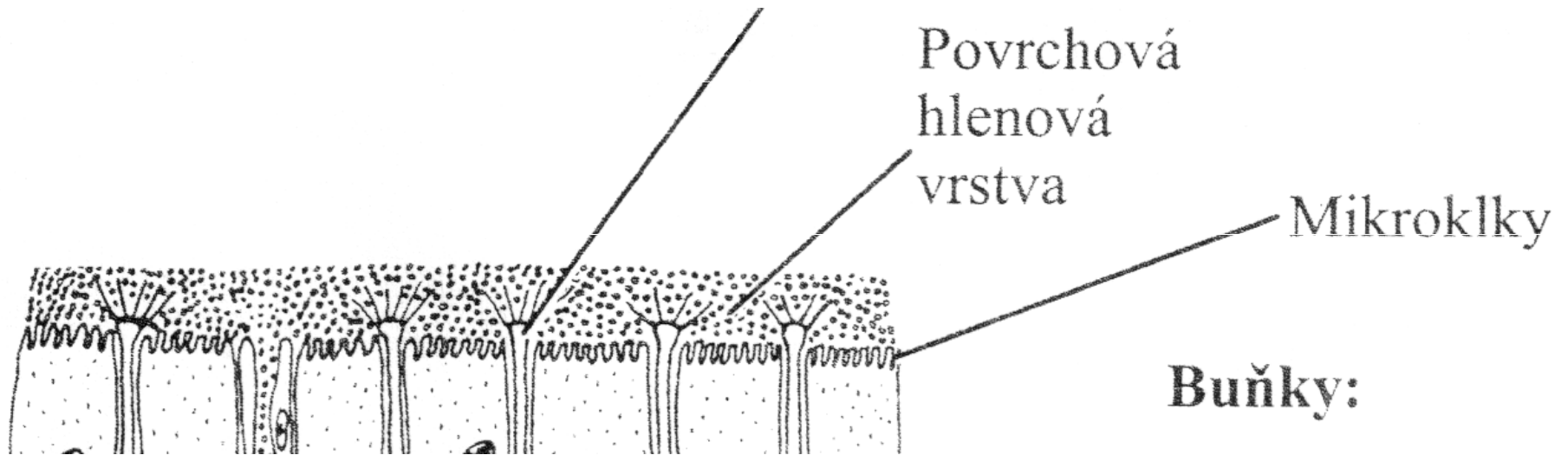
- *B.* ^L
- *C.*
- *M.*
- *Č.*
- *M.* ^{MT}
- *U.*
- *re*

onožci) mají smyslové buňky
phosphoru

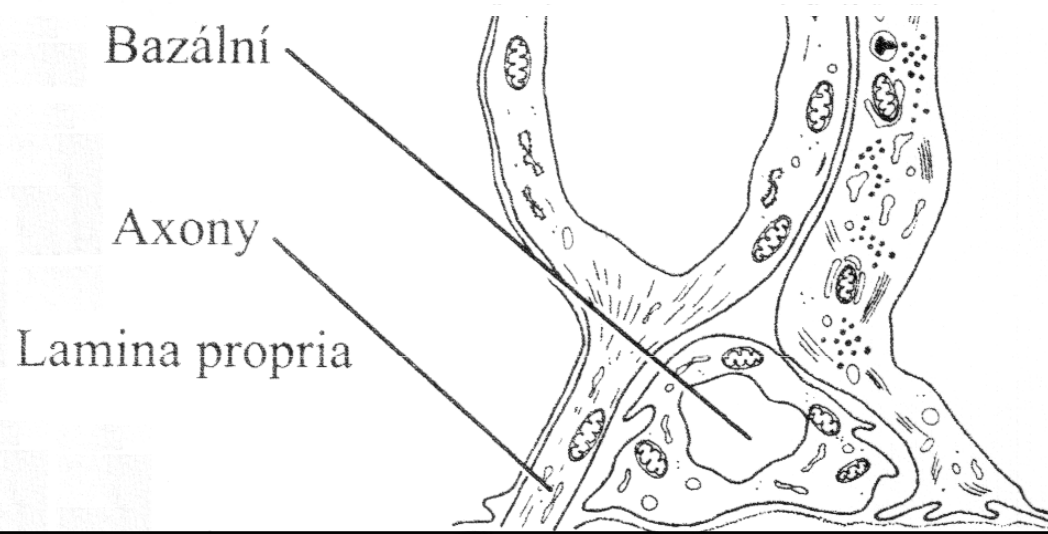
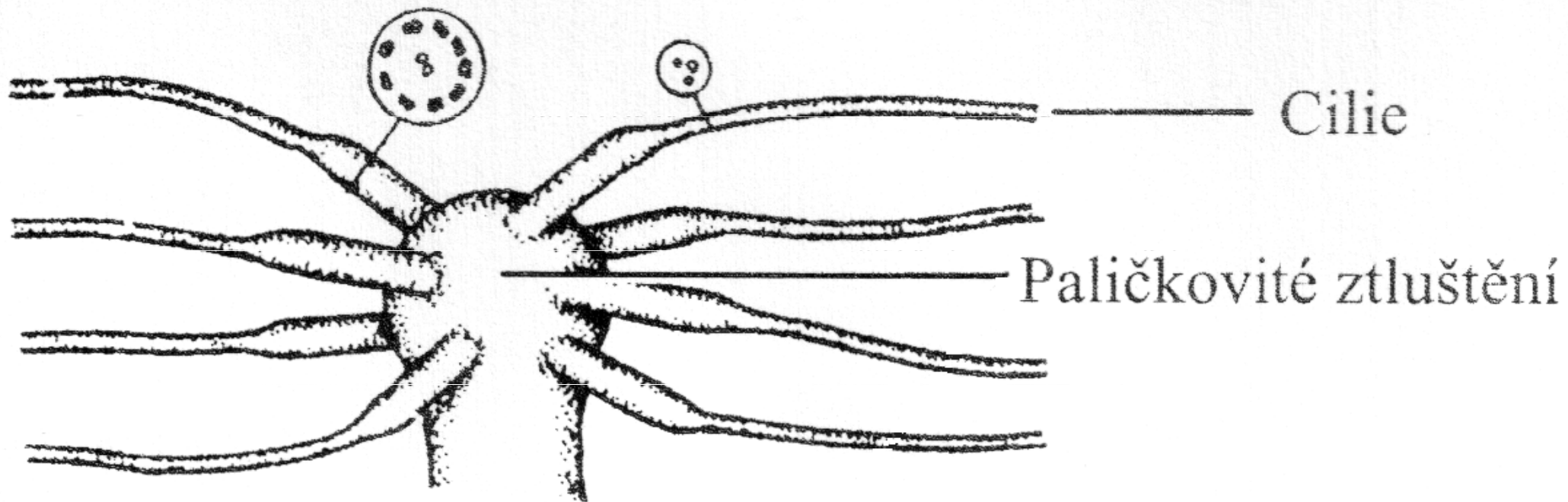
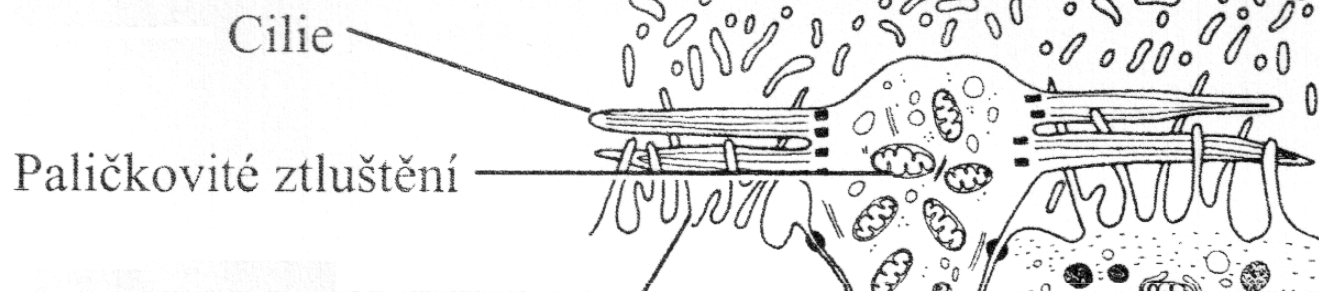


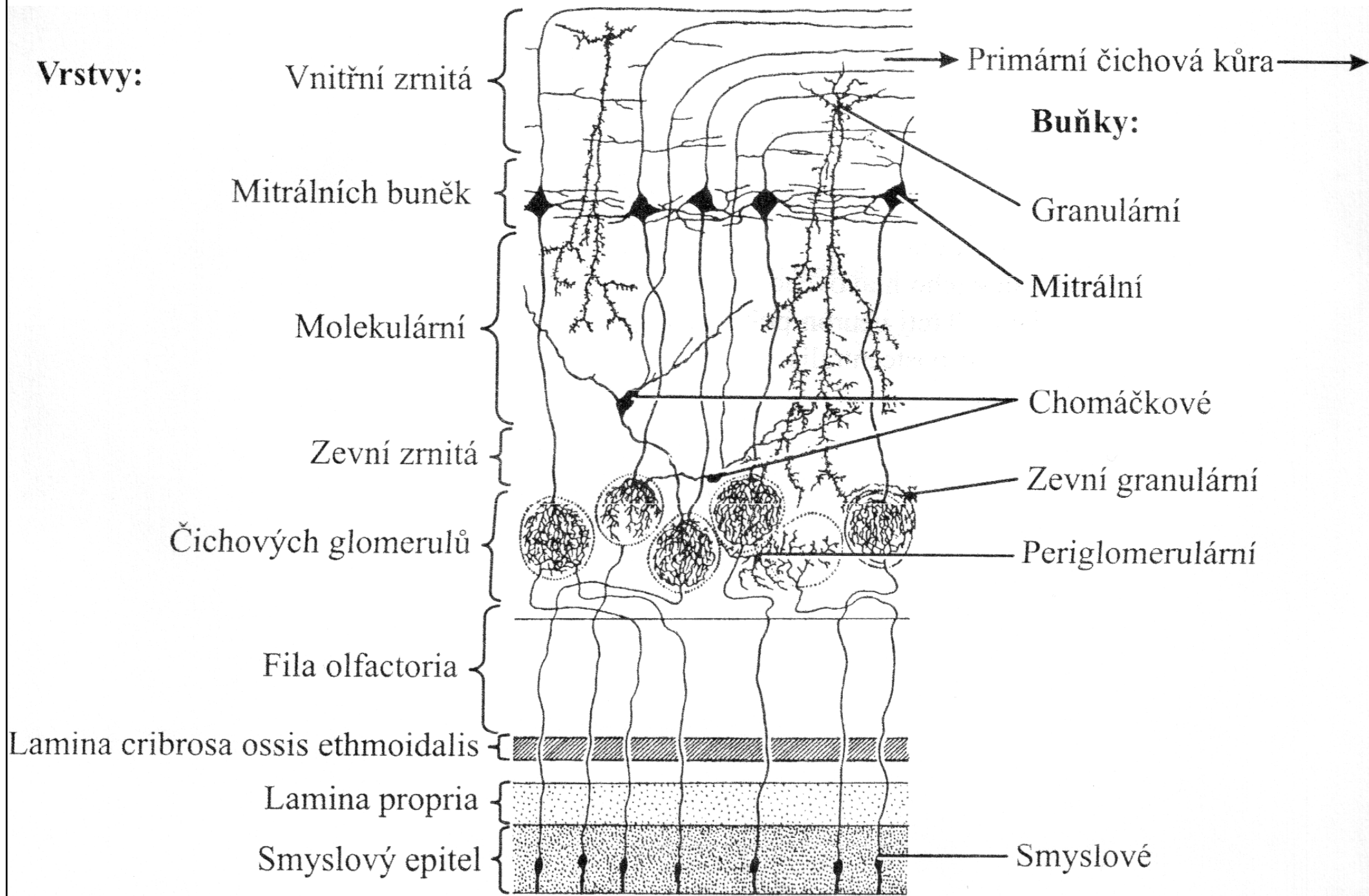
Čichový orgán – *organum olfactorium*

- Čichová sliznice *Regio olfactoria nasi*
- V *lamina propria glandulae olfactoriae* tvoří sekret



- Smyslové buňky – *cellulae neurosensoriae olfactoriae*





Funkce čichového orgánu

- Vnímání plyných a těkavých látek
- Mikrosmatický živočich
- Makrosmatický živočich
- Anosmatický živočich
- Anosmie
- Hyposmie
- Parosmie





Chuť



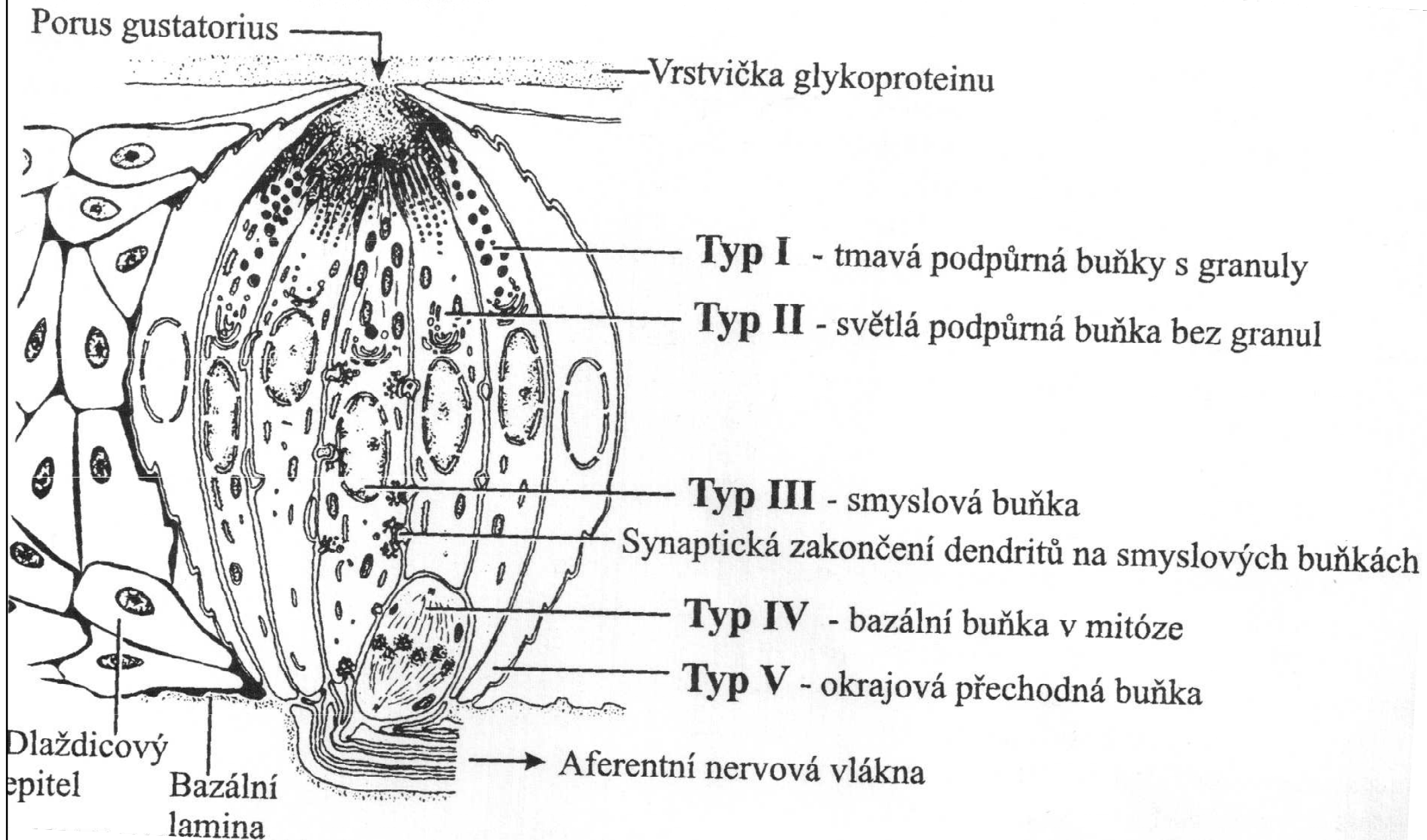
- Prakticky jen u obratlovců
- Ryby dutina ústní, kolem úst a na vousech
- Obojživelníci jen v ústa
- Plazi mají Jacobsonův orgán
- Ptáci až na kořeni jazyka, kryté rohovinou
- Savci na jazyku a na čípku



Chut'ový orgán – *organum gustus*

- Chut'ové pohárky – *caliculi gustatorii* (*gemma gustatoria*) receptorická část
- Soudečkovitého tvaru
- V chut'ových pohárcích je několik rozdílných typů buněčných elementů pěti skupin

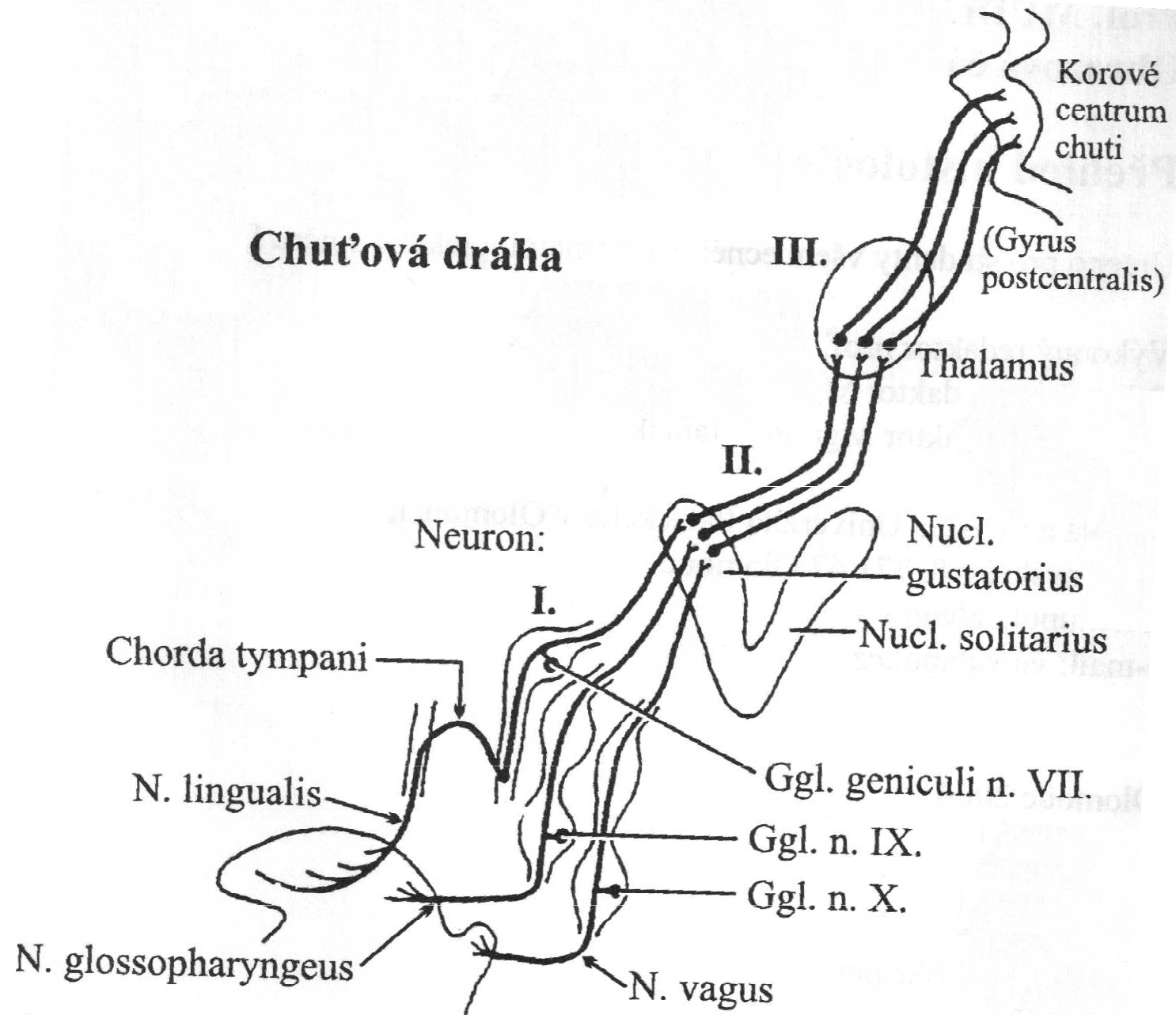
Chuťový pohárek





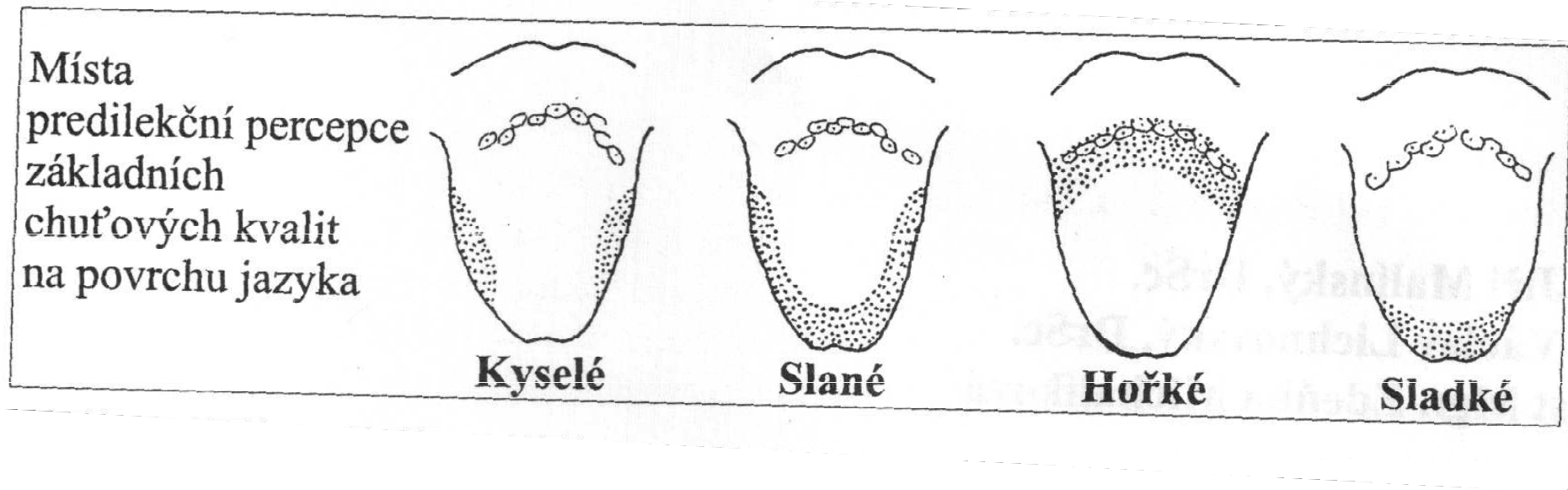
Chut'ový pohárek v EM

Inervace chuťových pohárků



Funkce

- Rozlišování různé chuťových kvalit



- Ageusie
- Hypogeusie





Děkuji za pozornost

