



Stínohra moci, do níž Rusko vložilo svůj velký um k jejíž inscenaci získalo **bezmyšlenkovitou podporu světových médií** včetně českých, je choreograficky zcela profesionální.

Obraz moci má hojivé účinky pro miliony Rusů s pošramoceným národním egem a jistě nepoškodí ani další politickou *kariéru prezidenta Putina*, osobně a výrazně zapojeného do arktické hry.

...vy tam v Severním moři, **Britové a Norové**, už jen pár let a vyschnou vám obě podmořská ropná pole Ekofist, a **vy v amerických** končinách, kteří nedovedete využít, co máte na dosah – utišíme váš nenasytný hlad po energii. Pravda, bude vás to něco stát, ale ne moc, stačí tančit, jak budeme pískat.

Zdenek J. Slouka

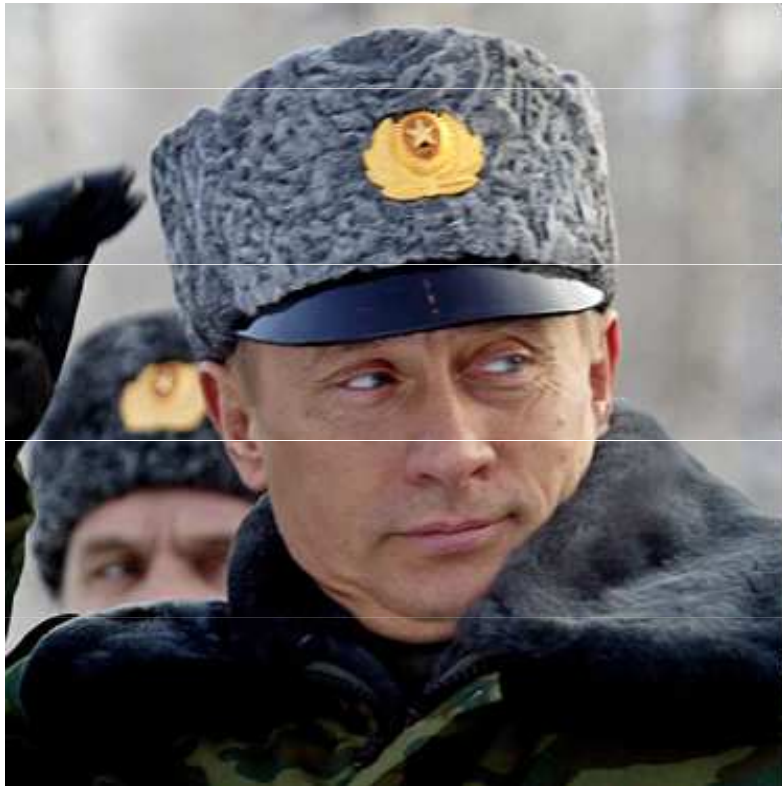
Emeritní profesorem politologie se specializací na mezinárodní vztahy a právo.

International Custom and the Continental Shelf (Mezinárodní zvykové právo a kontinentální šelf)

Russian expedition sets sail to claim Arctic for the Kremlin

Craig Offman, National Post

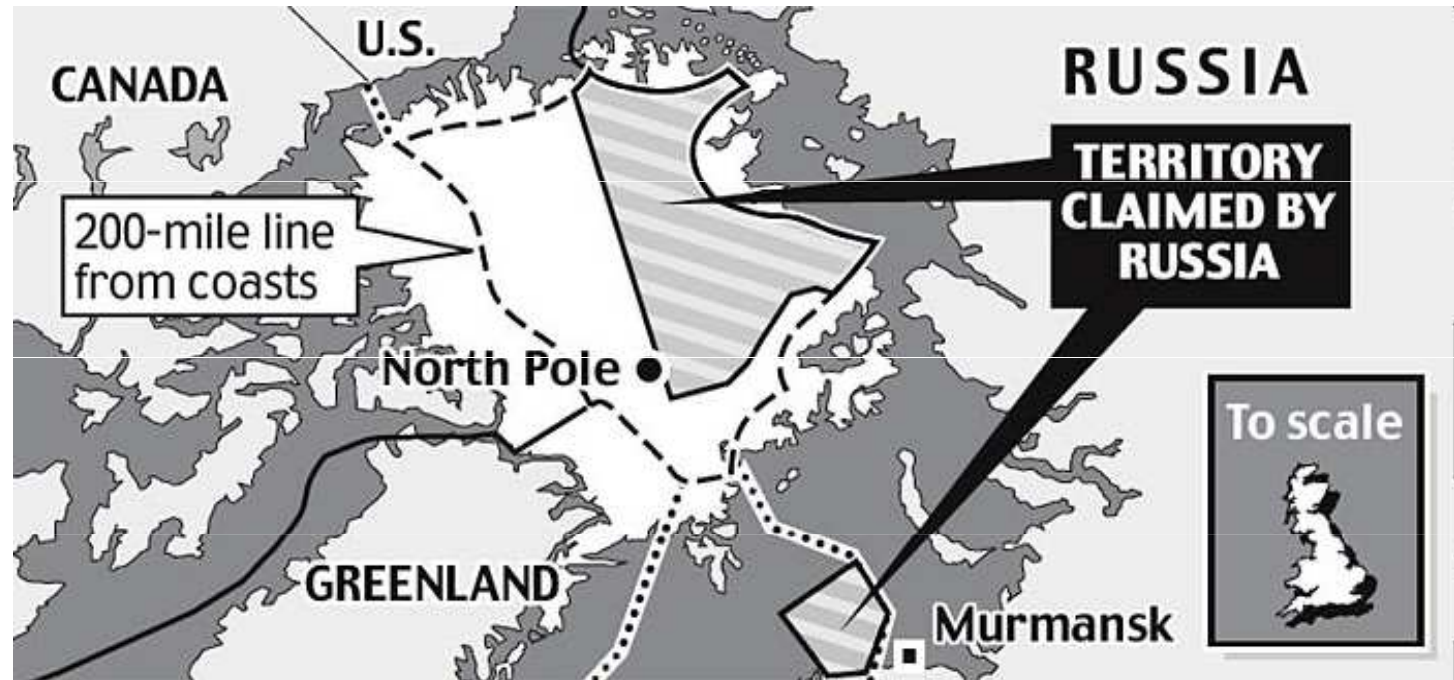
Published: Tuesday, July 24, 2007



Putin's Arctic invasion: Russia lays claim to the North Pole - and all its gas, oil, and diamonds

Daily Mail
24 HOURS A DAY

Last updated at 09:24am on 29th June 2007



Putin claims that an underwater Russian ridge is linked to the North Pole



Deník *Politiken* – rozpoutala se „bitva o černé zlato ledového moře“

Jylland-Posten – „Severní horečka zuří“

Information – „Dánsko chce dobýt severní pól“

Severní pól nepatří žádnému státu, vztahuje se na něj soubor mezinárodních dohod.

Američtí vědci předpokládají, že se na dně Severního ledového oceánu skrývá až ¼ světových zásob ropy a zemního plynu.

Kanadský premiér prohlásil, že v Arktidě vybudují hlubokomořský vojenský přístav a výcvikovou základnu, které budou hájit „suverenitu ve sporném regionu“.

Dánsko: „**My spolupracujeme s Kanadany**, protože máme společný zájem doložit, že Lomonosovův hřbet je spojen s grónským a kanadským kontinentálním šelfem.“

Koalice Dánsko-Kanada versus Rusko – jiná verze studené války?

The decrease of Arctic sea ice, minimum extent in 1982 and 2007, and climate projections [Norwegian]

1982



2007



National Snow and Ice Data Center, 2007



2010 - 2030



2040 - 2060



2070 - 2090

Arctic Climate Impact Assessment, 2004

Podle NASA (2007) se za poslední dva roky ledová plocha Arktidy zmenšila o celých 14%.

Arctic sea ice minimum extent in September 1982 and 2005

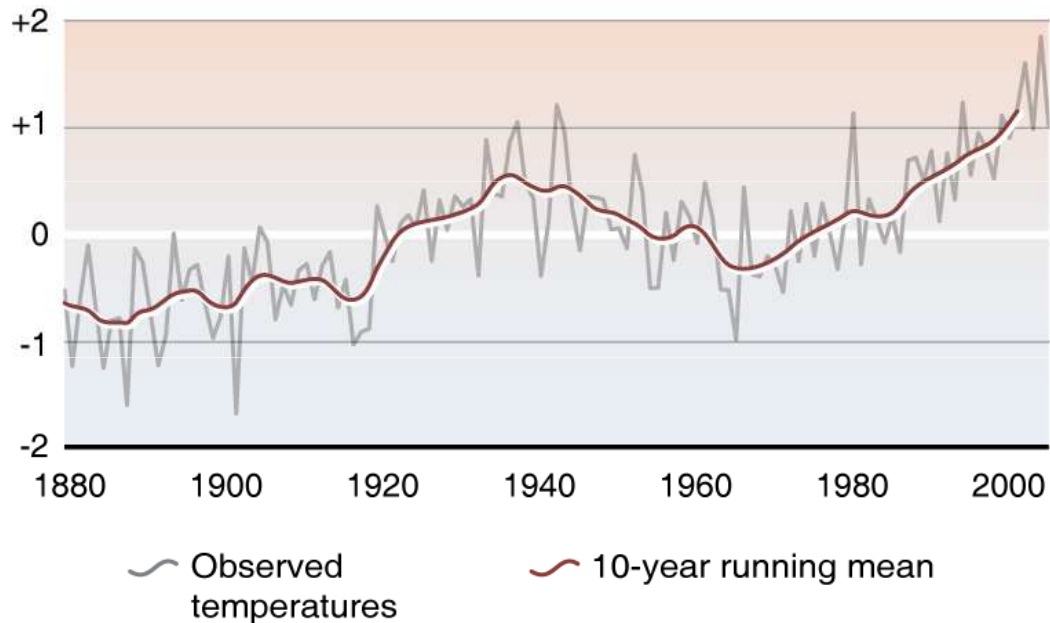


Srovnání průměrných teplot v zimním období (leden - březen) v Jakobshavnu v západním Grónsku

V letech	1883 - 92	1893- 1902	1903 - 12	1913 - 22	1922 - 31
Odchyly od normální teploty	- 1,1 °C	- 0,7 °C	- 0,2 °C	+ 0,6 °C	+ 4,0 °C

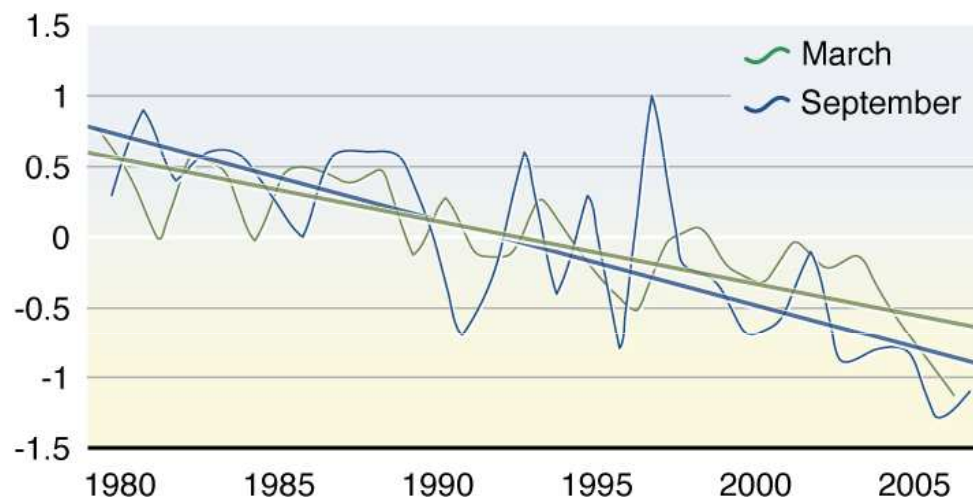
Trends in Arctic temperature, 1880-2006

Temperature anomaly (°C)



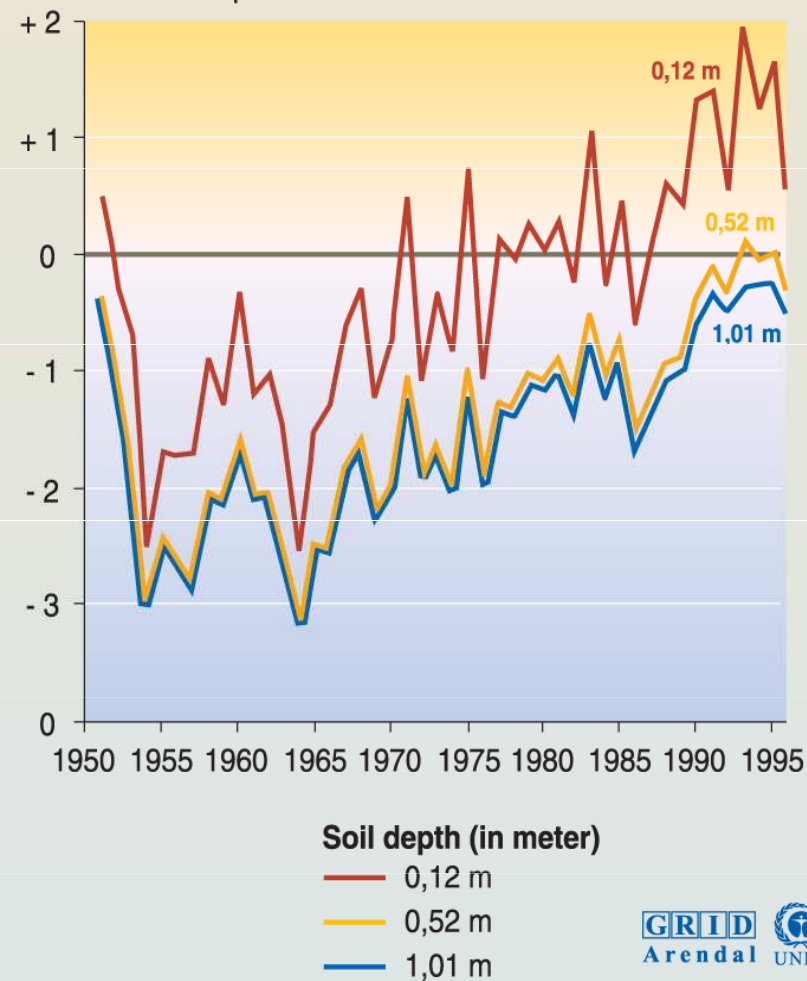
Trends in Arctic sea-ice extent in March (maximum) and September (minimum) in the time period of 1979–2006

Ice extent anomaly (million km²)



Change in permafrost temperatures at various depths in Fairbanks (Alaska)

Mean annual temperature °C



Source: Romanovsky, in Impacts of global climate change in the Arctic regions, IASC, Tromsø, April 1999.

Thinning of the Arctic sea-ice

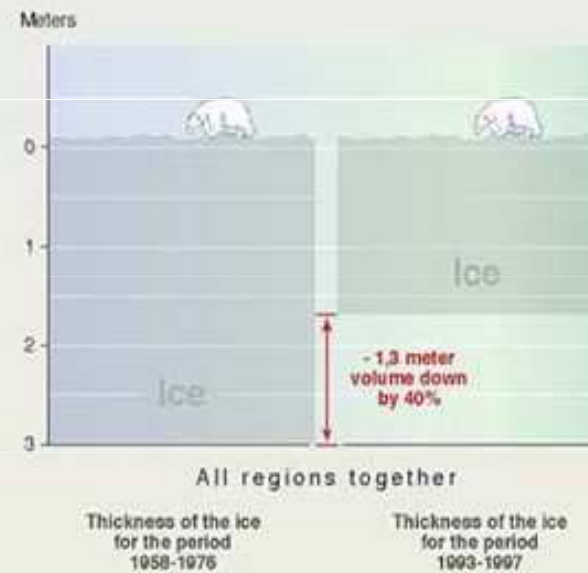
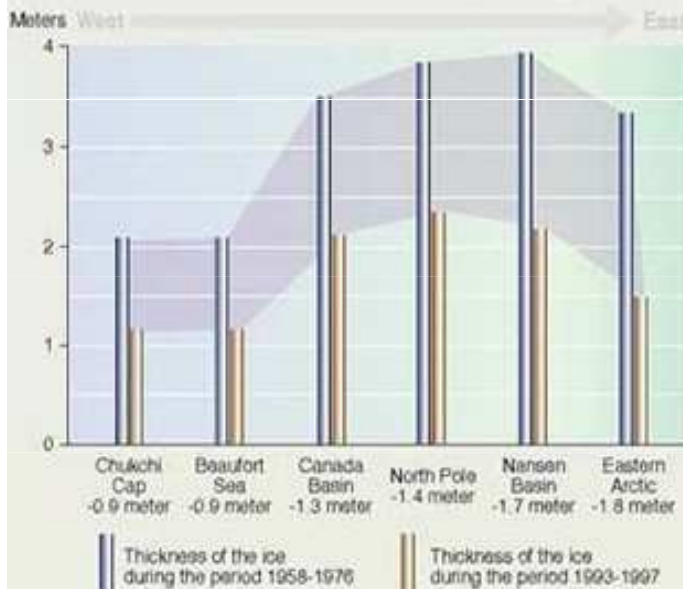
Location of the sampling points

The height of the bars represent the reduction of ice thickness (draft) from the period 1958-1976 to 1993-1997

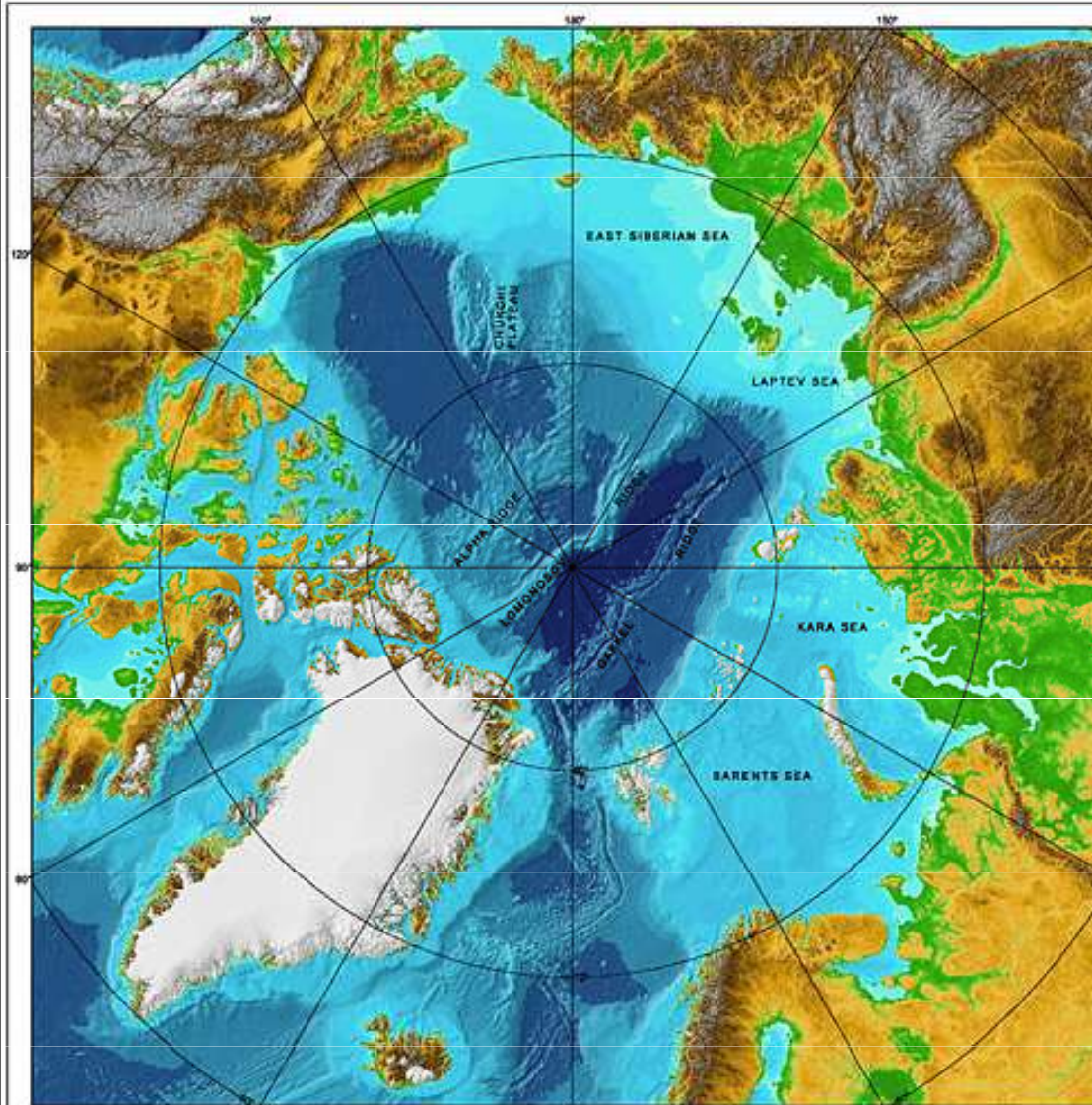
Ice draft in the 90s is over a meter thinner than three decades earlier



Thinning of the Arctic sea ice cover



Politické rozdělení Arktidy

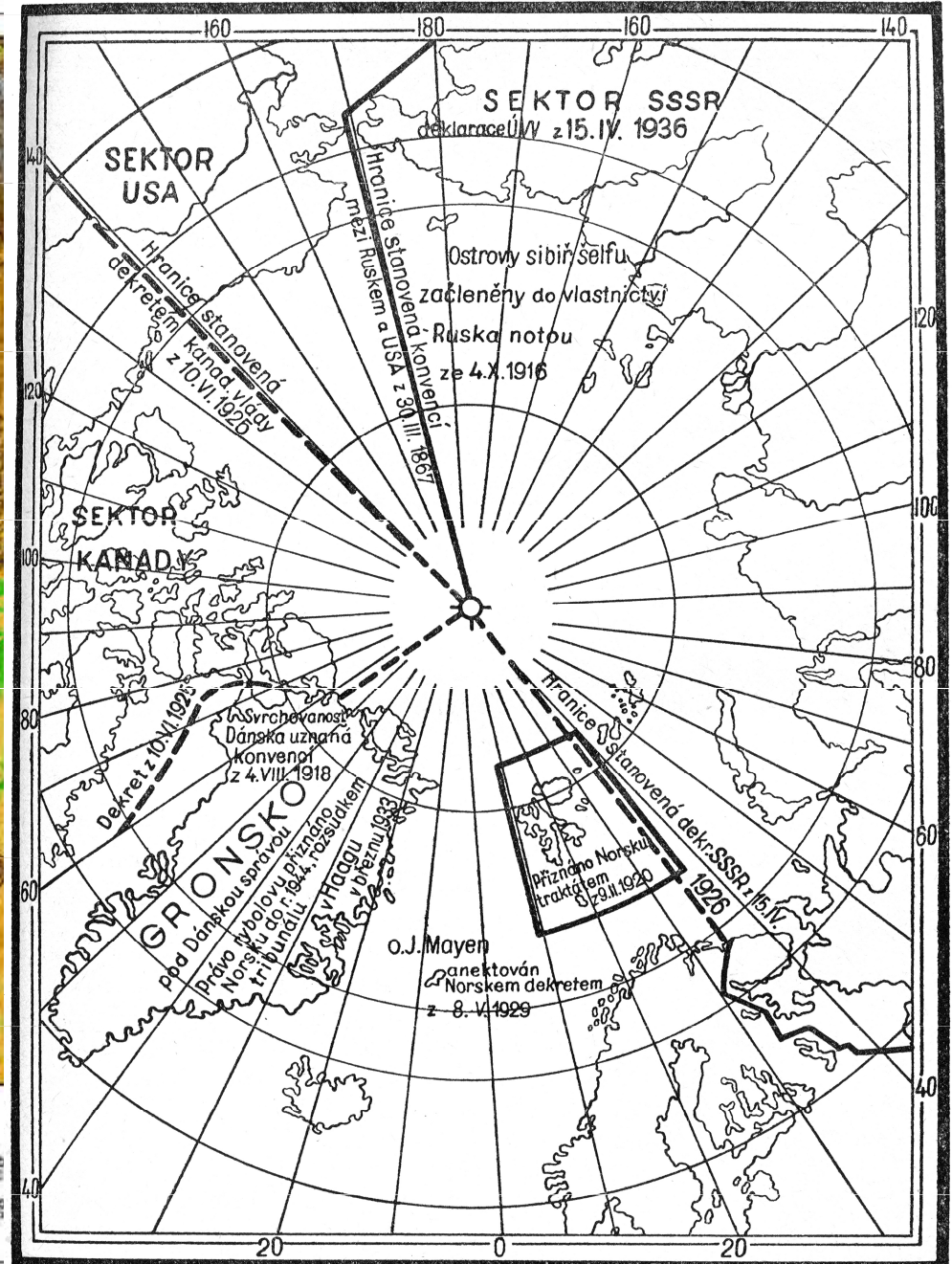
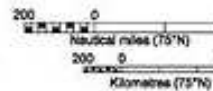


Bathymetric and topographic tints



Scale: Varies with plot size
Map projection: Polar stereographic
Standard parallel: 75°N
Horizontal datum: WGS 84

Glaciers larger than 50 km² were plotted in white irrespective of elevation using the same shading parameters as in the rest of the map.





Každý přímořský stát

- „pobřežní moře“ o šíři 12 námořních mil (na vodě, na ní, na dně)
- ekonomická zóna do 200 námořních mil (využívání přírodních zdrojů, ale hladina volná pro lodě všech vlajek)
- za touto zónou je moře volné pro všechny

Režim mořského dna

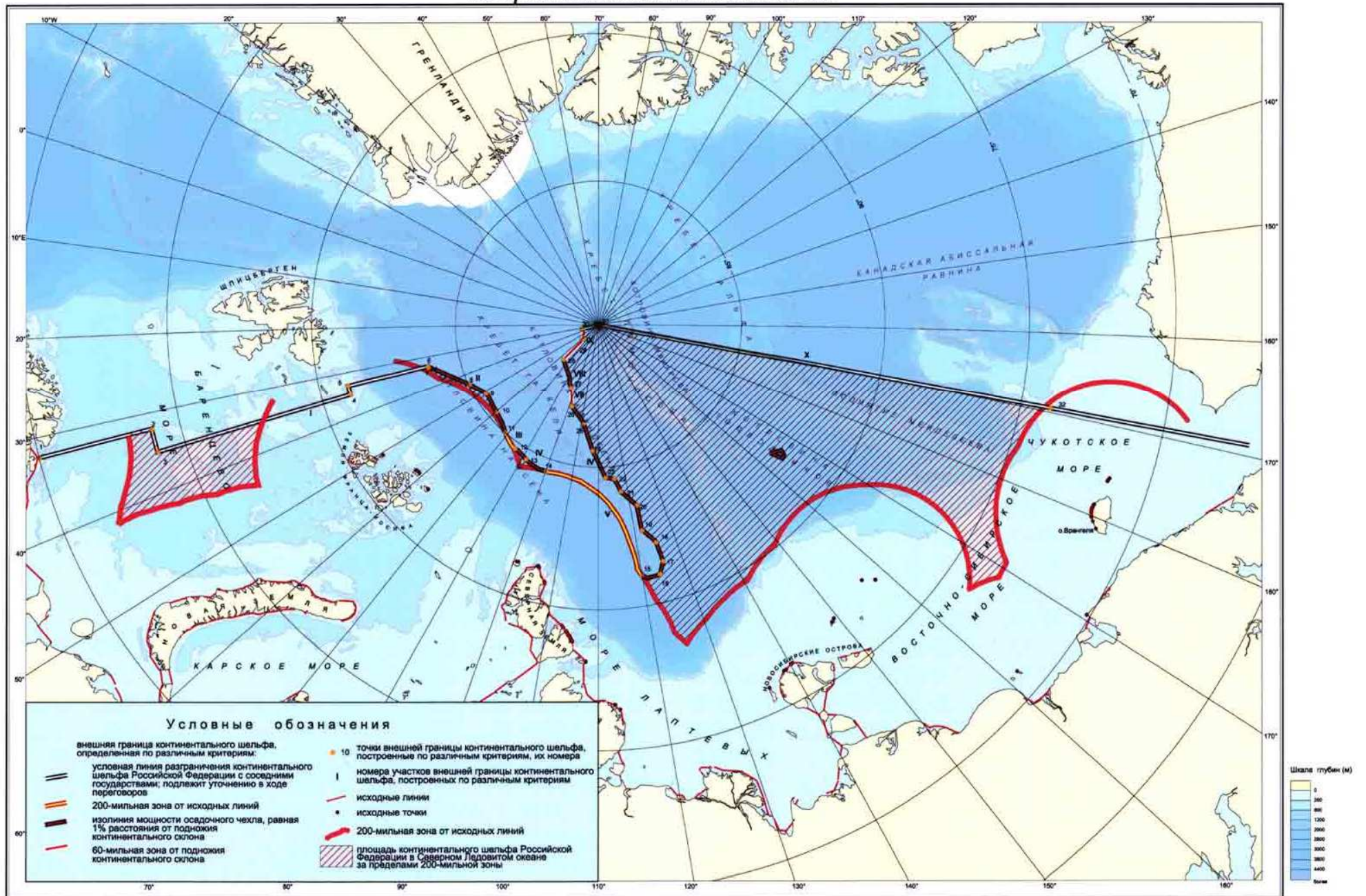
- řídí se podle geograficko-geologického útvaru, zvaného kontinentální šelf.
- mezinárodní právo, smluvní i zvykové, připisuje výhradní právo na využití šelfu přímořského státu.

Středobod ruské politiky v Arktidě.

- 1) Severní pól (North Pole): zde Rusko zanechalo vlajku
- 2) Lomonosovův práh (Lomonosov Ridge): území, kde Rusko hledá důkazy pro vlastnictví podmořského šelfu
- 3) 200 mílová ekonomická zóna (200-mile line): „rozšířeně“ území příslušného státu
- 4) „Ruské“ území (Russian claimed territory): sporné území, které si Rusko nárokuje

Lomonosovův hřbet je součástí hlubokého oceánu a topograficky nemá s šelfem nic společného.

Площадь континентального шельфа Российской Федерации в Северном Ледовитом океане за пределами 200-мильной зоны



Map 2



Arctic

Ocean

Arctic circle

Norwegian Sea

Barents Sea

Disputed area

Kara Sea

TROMS

FINNMARK

MURMANSK OBLAST

NENETS OKRUG

NORDBLOND

NORRBOTTEN

LAPLAND

MURMANSK OBLAST

R U S S I A

NORGE (Norway)

SVERIGE (Sweden)

SUOMI (Finland)

REPUBLIC OF KARELIA

ARKHANGELSK OBLAST

Saint-Petersburg

Franz Joseph Land (Russia)

Svalbard (Norway)

Bjornoya (Norway)

Novaya Zemlya

Albatross

Snehvit

Askeladd

Hammerfest

Alta

Vardø

Vadse

Kirkenes

Nikel

Murmansk

Monchegorsk

Kandalaksha

Rovaniemi

Kemijarvi

Lulea

Kemi

Gällivare

Mosjøen

Mo i Rana

Boda

Mosjøen

Mezen

Ukhta

Usinsk

Major oil pipeline spill (November 1994)

Pechora

Indiga

Narlan Mar

Kolguev

Varandei

Vaygach

Anderma

- Prospective area for oil
- Prospective area for gas
- Exploration started area on the norwegian side
- Areas of discovered oil and gas fields
- Main pipeline
- Exploited oil and gas field

- Registered seabirds colonies
 - 10 000 to 100 000
 - more than 100 000
- Maritime borderline
 - Russian claim
 - Norwegian claim
 - Disputed area

0 200 400 km



Geologie není stoprocentně objektivní, je to otázka interpretace.

Světový fond na ochranu přírody (WWF) vyzval k přijetí mezinárodní smlouvy na ochranu Arktidy. Tedy obdobné smlouvy, ve kterém státy v roce 1959 společně zapověděly militarizaci pólu jižního.

Grónsko získalo v roce 1979 samosprávné postavení v rámci Dánského království. Stále častěji se ozývají hlasy požadující osamostatnění.

- téměř **1/3** světové produkce ropy pochází z **podmořských vrtů**
- ve více než **90%** vrtů je mořská hloubka **menší než 500 m** (průměr 200 m)
- srpen 2006 – v Mexickém zálivu, 280 km od pobřeží, byl proveden vrt více než 2 km pod hladinou, vrt se zabořil do podloží mořského dna 8,6 km hluboko.