

# SOULAD METADATOVÉHO EDITORU INSPIRE A PROVÁDČÍCH PRAVIDEL PRO METADATA


Tomáš ŘEZNÍK  
Masarykova univerzita




Laborator' geoinformatiky a kartografie




# INSPIRE metadata



Laborator' geoinformatiky a kartografie




# Publikace metadat

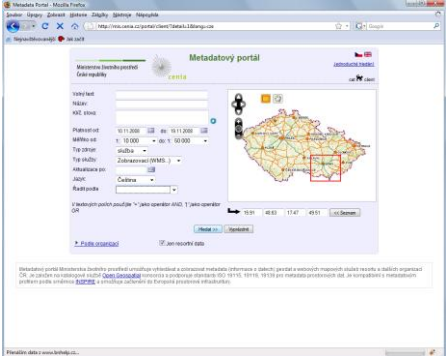


GIS soft  
prostorový rc  
tema  
souř. systé  
časový rozsč


Laborator' geoinformatiky a kartografie



# Publikace metadat – katalogová služba




Laborator' geoinformatiky a kartografie



# Prováděcí pravidla pro INSPIRE metadata

- Konkrétní pravidla, jak mají INSPIRE metadata vypadat
- Draft 25. 4. 2008, schváleno, ale dosud nevydáno
- Staví nad existujícími standardy ISO (zejména 19115/19119/19139)
- INSPIRE metadata jsou podмноžinou šife ISO metadat
- V červnu 2008 zveřejněn JRC metadatový editor pro INSPIRE metadata
- Jediný oficiální nástroj pro INSPIRE metadata

Laborator' geoinformatiky a kartografie



# INSPIRE metadatový editor

<http://www.inspire-geoportal.eu>



Laborator' geoinformatiky a kartografie



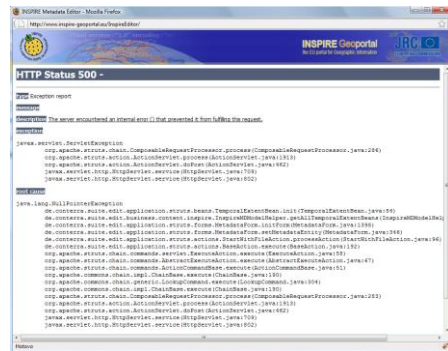
## Cíle analýzy

- Srovnání INSPIRE a ISO metadatových konceptů
- Validace vytvořených a vzorových XML souborů oproti XSD šablonám ISO norem
- Import vzorových příkladů z PP
- Cílem zjistit validitu a integritu XML kódu
- Vydat doporučení k INSPIRE metadatovému editoru

Laboratoř geoinformatiky a kartografie



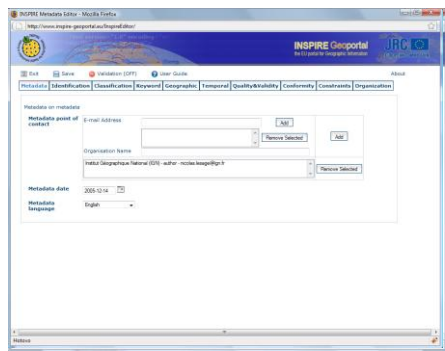
## Import vzorů z prováděcích pravidel – metadata dat



Laboratoř geoinformatiky a kartografie



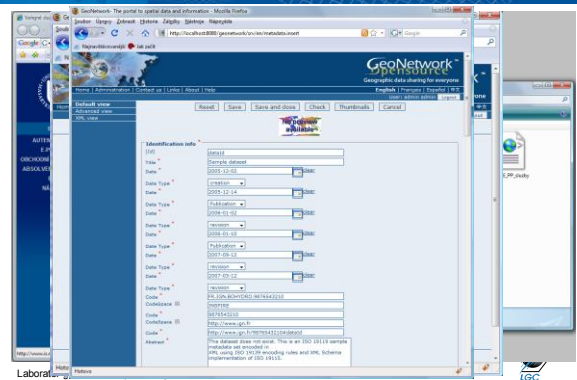
## Import vzorů z prováděcích pravidel – metadata služeb



Laboratoř geoinformatiky a kartografie



## Kde je chyba?



Laboratoř geoinformatiky a kartografie



## Vícejazyčná podpora

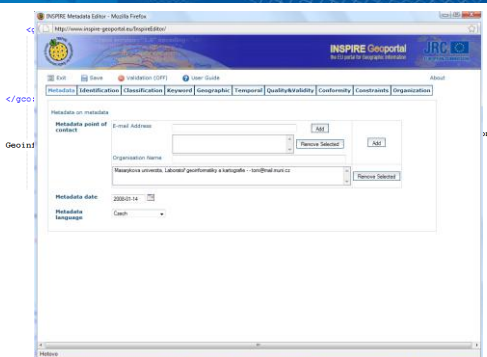
- Primární jazyk metadat definován v elementu <gmd:language>
- Číselník vycházející z normy ISO 639
- INSPIRE využívá číselník ISO 639/B

JAZYK	INSPIRE sek. jazyk	INSPIRE země	INSPIRE primární jazyk
angličtina	en	-	eng
čeština	cs	CZ	cze
slovenština	sk	sk	slo
slovinština	sl	si	slv
švédština	sv	se	swe

Laboratoř geoinformatiky a kartografie



## Vícejazyčná podpora



Laboratoř geoinformatiky a kartografie



## „Unikátní“ identifikátory

Laboratoř geoinformatiky a kartografie

## Rozsah datové služby

Laboratoř geoinformatiky a kartografie

## Závěr

- INSPIRE metadata neodpovídají XSD šablonám ISO
- INSPIRE Metadata Editor není zcela v souladu s PP
- Není možné importovat vzorová metadata pro datové sady
- Nejsou podporovány sekundární jazyky
- Chyby parseru u identifikátorů, prostorového rozsahu
- Může negativně ovlivnit katalogovou službu
- Validní ISO 19319 (19115/19119) dokumenty lze importovat, přidaná metainformace se pouze nezobrazí

Laboratoř geoinformatiky a kartografie



## Doporučení a navazující práce

- INSPIRE metadata editor můžete bez problémů použít pro:
  - tvorbu / správu jednojazyčných metadat
  - s jedním prost. rozsahem definovaným pomocí MBR
  - s jedním unikátním identifikátorem indikujícím spojení na datovou sadu / službu
- Výsledky předány JRC (Joint Research Centre)

**Kontakt:** RNDr. Tomáš Řezník, Ph.D. [tom@mail.muni.cz](mailto:tom@mail.muni.cz)

Laboratoř geoinformatiky a kartografie

