

System a evoluce obratlovců

VIII.

Gnathostomata

Placodermi

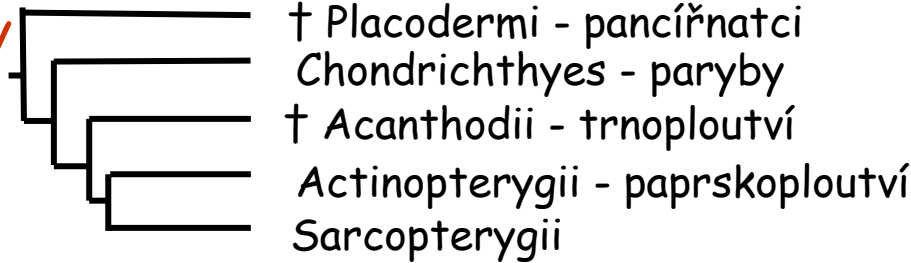
Chondrichthyes

Acanthodii

Gnathostomata - čelistnatci



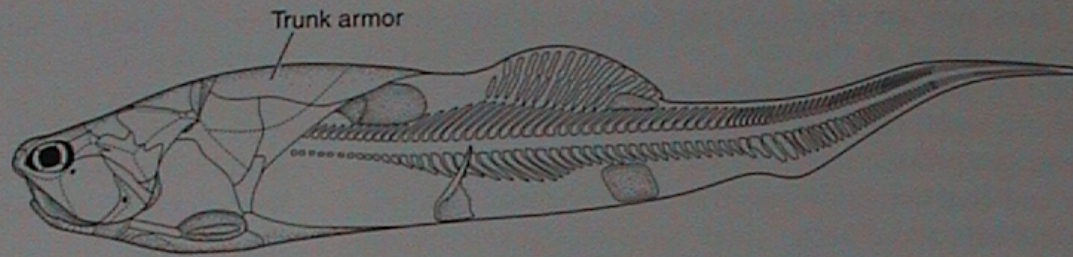
- primárně 2 páry končetin s vnitřní kostrou, žebra
- vytvořeny čelisti - aktivní příjem potravy
- endoskelet je zatlačován rozvoj dermálního skeletu
- párové zevní nozdry (nares), čichový orgán neleží v sousedství s hypofýzou
- žábry zevně od 5 párů vícedílných žaberních oblouků
- myelinové pochvy axonů
- ve vnitřním uchu 3 polokružné chodby
- septum horizontale
- žaludek, párové gonády s vývody
- 2. duplikace Hox genů
- 1. střední a pozdní ordovik (Placodermi, Acanthodii, Chondrichthyes), silur (Actinopterygii, Sarcopterygii), devonská radiace, zánik bezčelistnatců



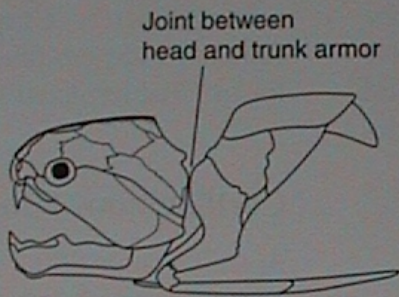
Placodermi - pancířnatci 0,3-10 m

- dvoudílný pancíř z kostěných desek (hlavový a trupový)
- chrupavčitý endoskelet, chrupavčitá, zčásti i kostěná lebka a obratle (ale bez osifikovaných těl)
- heterocerkní ocasní ploutev
- starší - sladkovodní, již na konci ordoviku, mladší - imořští, max. v devonu, zánik v karbonu

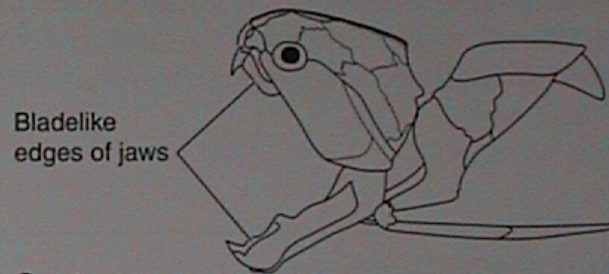
Placodermi - pancířnatci



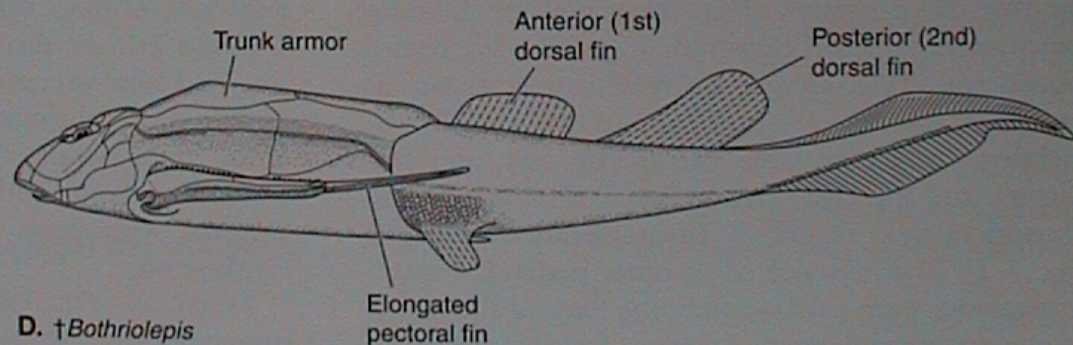
A. †*Coccosteus*



B. †*Dunkleosteus*



C. †*Dunkleosteus*



D. †*Bothriolepis*

Arthrodira - kloubnatci

- párový kloub spojující hlavový a trupový pancíř
- bez zubů, ale čelisti měly ostré hrany nebo z nich vybíhaly kostěné výrůstky
- pohyb při dně
- *Dunkleosteus* - Cleveland (Ohio) - 6m, mořský predátor,
- *Coccosteus*, *Dinichthys* - 10 m

Antiarchi - vesloploutví

- hlavový pancíř je srostlý s trupovým
- dlouhé prsní trny jsou kryty kostěnými deskami, jsou kloubně připojeny k trupu
- malá hlava se spodními ústy
- *Bothriolepis* - Miguasha (Quebec), 30 cm, *Pterichthyodeus*

Placodermi - pancířnatci

Dinichthys

Arthrodira - kloubnatci



CHONDRICHTHYES

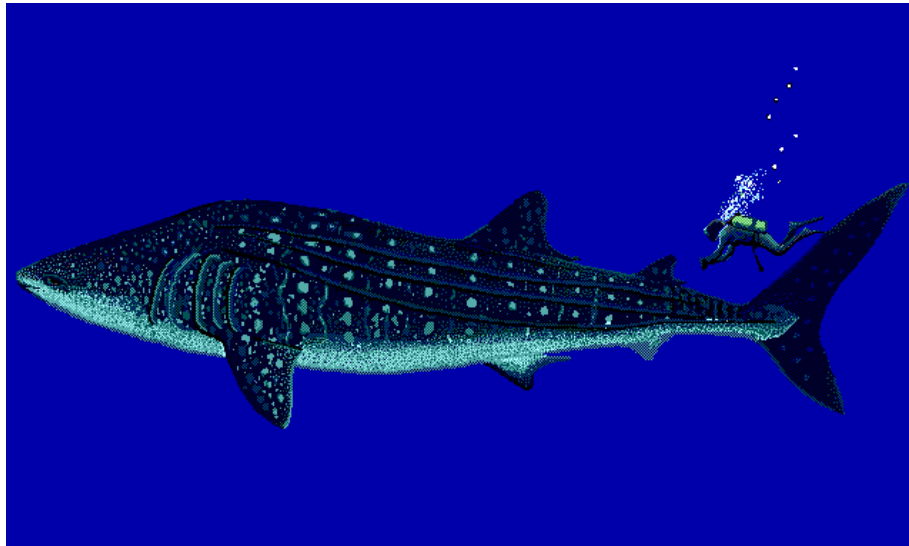
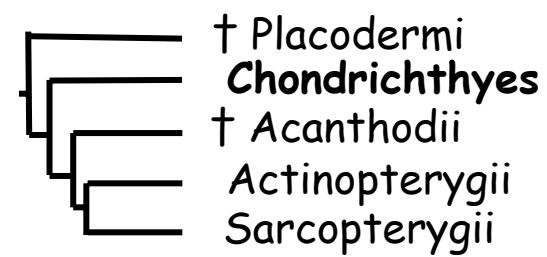
Počet druhů 1091, čeledí 42, řádů 10
(Příčnoústí: 1060, z toho rejnoci 665, Chiméry: 31)

Velikost:

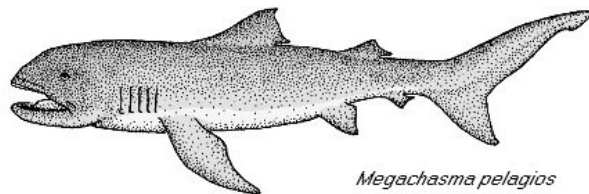
Max: *Rhincodon typus* (>18 m, 12 t), † *Carcharodon megalodon* (15 m)

Min: *Etmopterus perryi* (1985, m:17 cm, f: 19 cm)

Objev století: *Megachasma pelagios* (4,5 m, 1983, žralok havajský)



Rhincodon typus



Megachasma pelagios



† *Carcharodon megalodon*

© Anne Martin
ReefQuest Expeditions



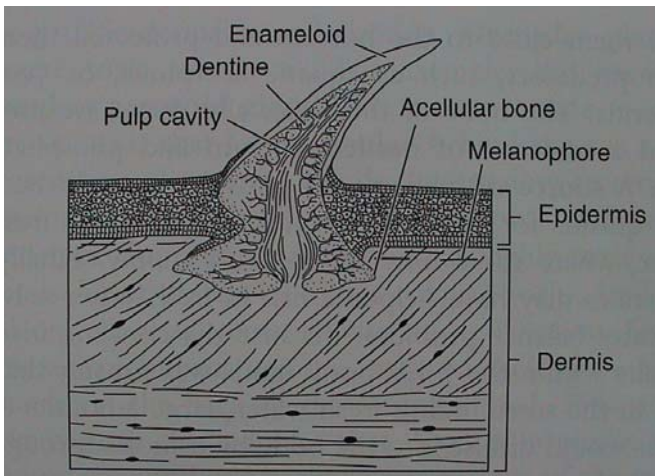
Megachasma pelagios



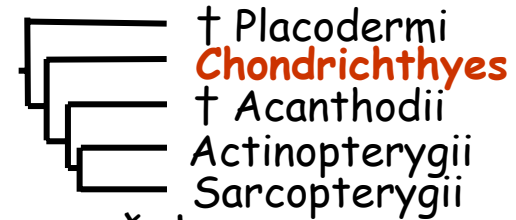
MORFOLOGIE



- plakoidní šupiny (acelulární kost + dentin + enameloid), zuby
- chrupavčitá kostra (endoskelet), kalcifikace (prizmata CaCO_3), chondrocranium, amficélní obratle, redukce exoskeletu
- platybazická monokondylní lebka s rostrem hyostylní (vzácněji amphistylní)
- heterocerkní ocasní ploutev, párové ploutve (coracoscapulare - ischiopubicum, 3 basalia, radialia, ceratotrichia)
- boční sval, myomery alternují s těly obratlů, rychlý pohyb (*Isurus oxyrinchus* - mako 50, až 75 km/h, až 6 m nad hladinu)

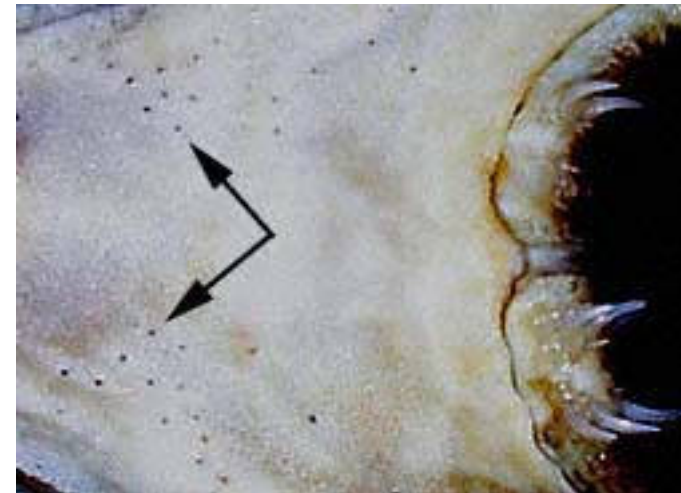


MORFOLOGIE



- velký telencephalon, čichové laloky, mediální pallium, velký mozeček
- smysly: čich - krev cítí do 400 m; chuť; proudový orgán jen na hlavě, v blanitém labyrintu drobné statokonie, ductus endolymphaticus, nízko-frekvenční zvuky vznikající prudkým pohybem ve vodě (poraněná ryba) do vzdálenosti 1,5 km; extrémně dalekozraké oko (10-14 D), 10 x citlivější než lidské oči, ve tmě vidí pohyb až do vzdálenosti 8 m, reflexní tapetum; Lorenziniho ampule (1-2 tis., $0,005 \text{ mVcm}^{-1}$, tj. $25 \cdot 10^6$ x více než člověk, např. vnímá tep srdce oběti)
- pľlměsíčitě nozdry a příčná ústa ventrálně pod rostrem (někdy vysunovatelné čelisti), polyfiodontní chrup - funkční 1-3 řady cca 2-3 týdny, za život až 30 000 zubů, tvar zubů dle potravy

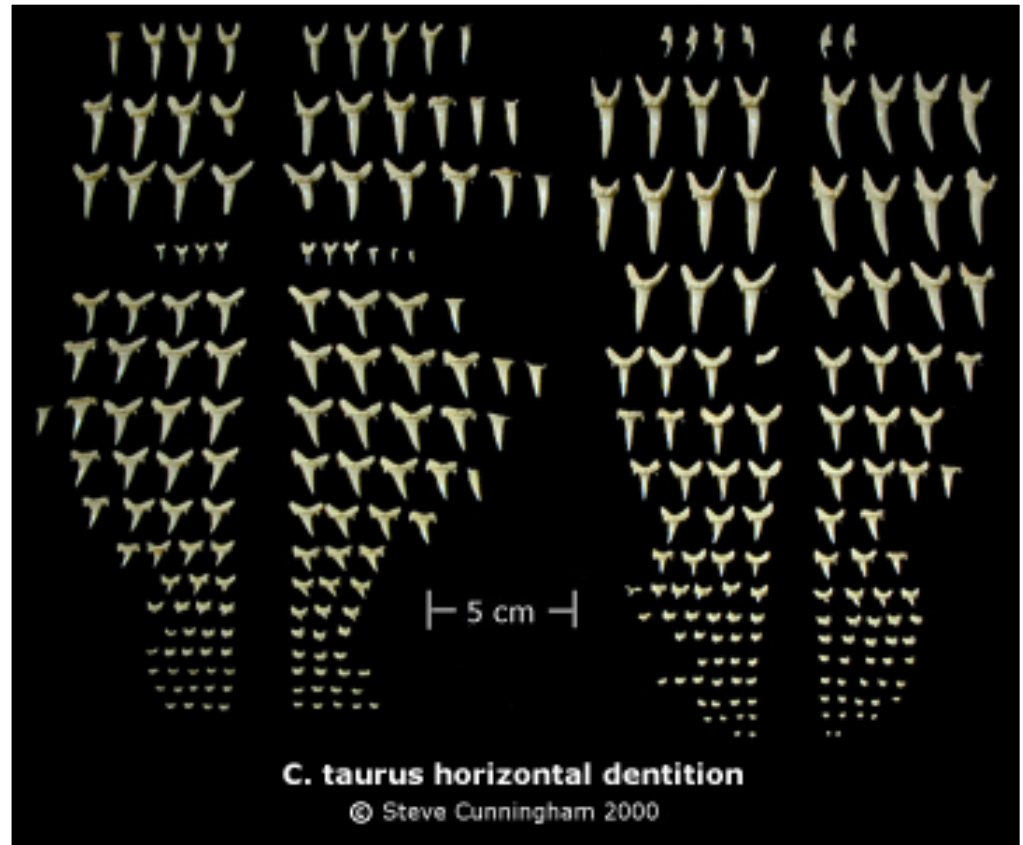
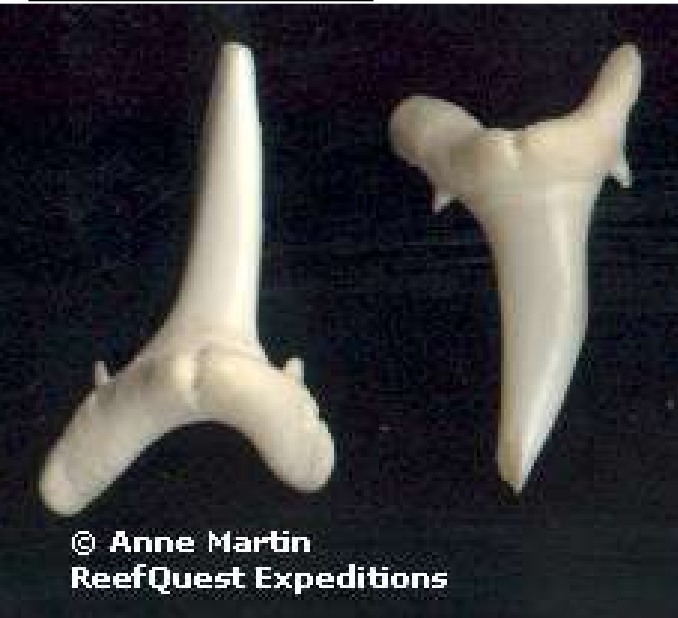
Lorenziniho ampule



úzké šídlovité

Carcharias taurus - ž. písečný

Chondrichthyes
zuby



Lamna nasus - ž. nosatý, sled'ový



Isurus oxyrinchus - ž. mako



© Anne Martin
ReefQuest Expeditions



Shortfin Mako

široké trojúhelníkovité s pilovitými hranami

Chondrichthyes
zuby

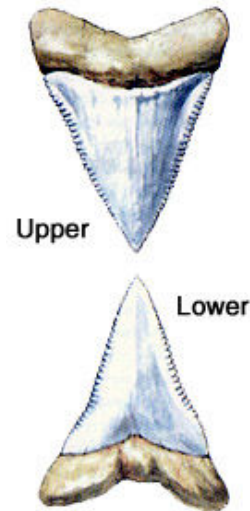
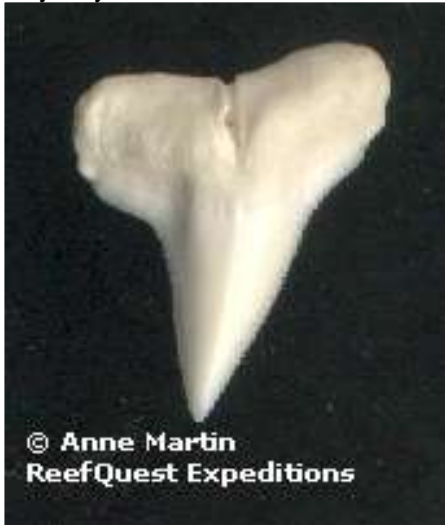
Carcharhinus leucas - ž. bělavý, býčí *Carcharodon carcharias* - ž. bílý



Blue Shark

Prionace glaucus
- ž. modrý

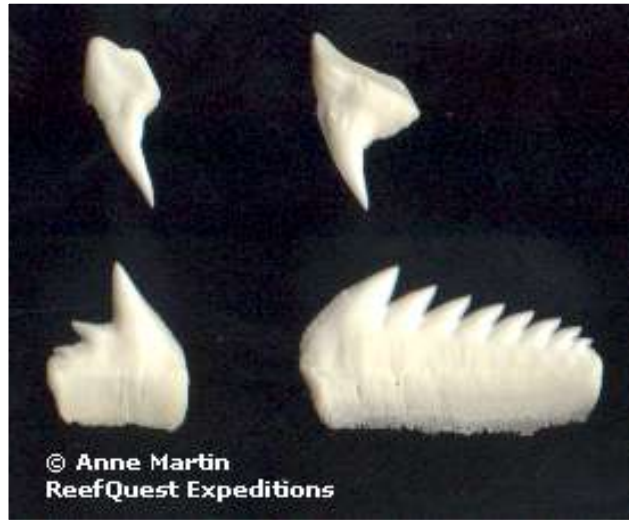
Sphyrna - kladivoun



Chondrichthyes
zuby



Bill Heim ©1997



© Anne Martin
ReefQuest Expeditions

Hexanchus griseus - ž. šedý



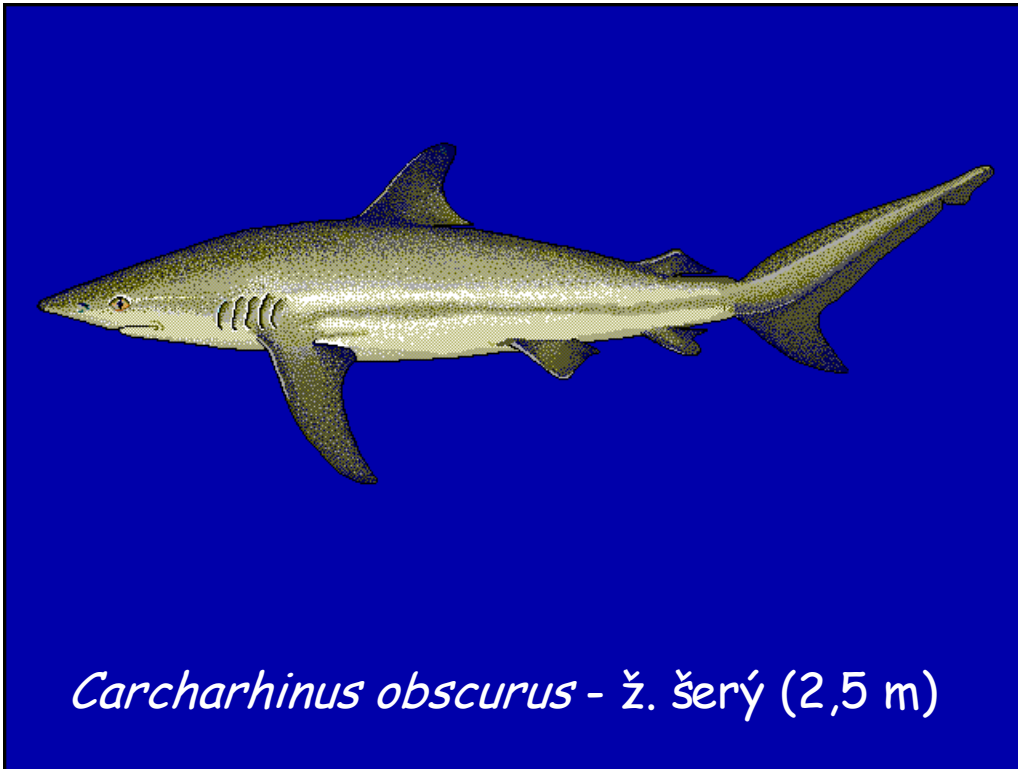
© Anne Martin
ReefQuest Expeditions

Galeocerdo cuvieri - ž. tygří

Isistius brasiliensis - 50 cm



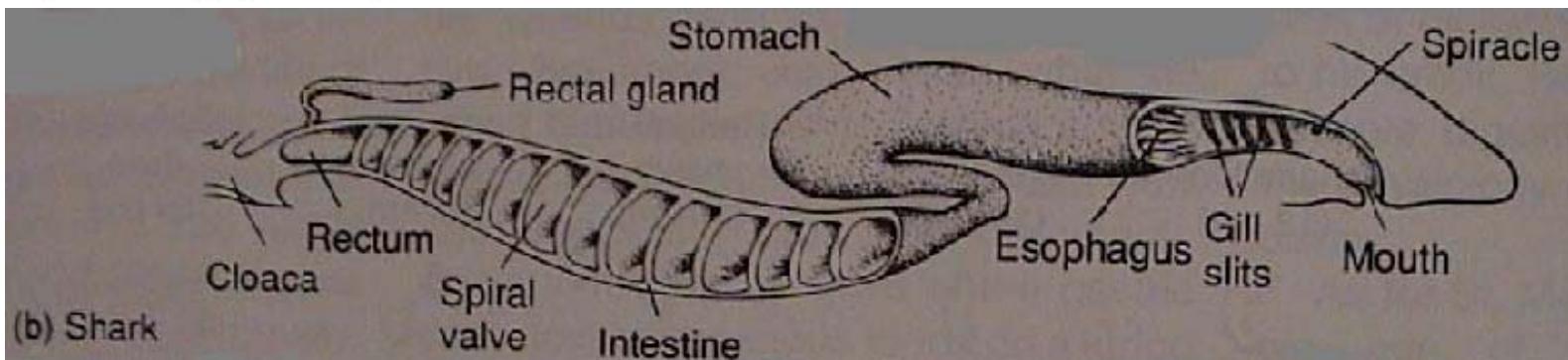
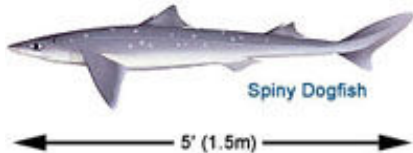
- dignathní heterodoncie - *Carcharhinus* (horní>dolní), *Hexanchus* (naopak)
- monognathní heterodoncie (*Heterodontus*)
- drobné zuby planktonofágů (*R. typus* 7200)



Tlak na špičkách zubů:
2 800 kg/cm²

Chondrichthyes trávicí soustava

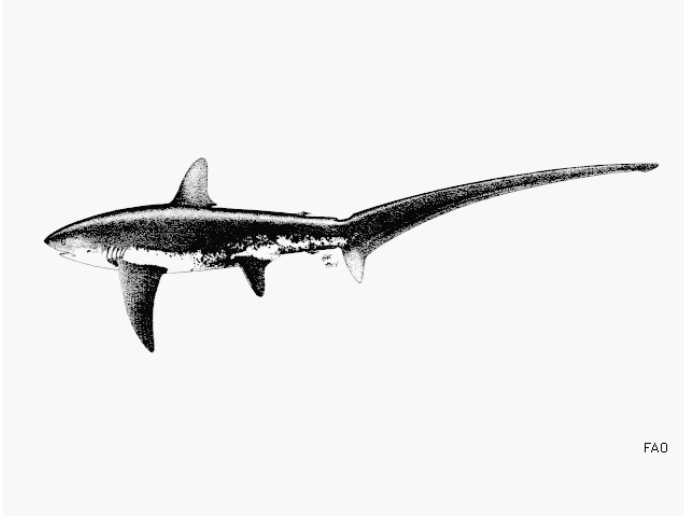
- svalnatý hltan - prostorný žaludek - střevo se spirální řasou - kloaka
- velká játra a žlučník (10-33% m těla) - vysoký obsah lipidů, vitaminů (A, D), squaleny (Marine Gold), hydrostatický orgán
- získávání potravy: až na výjimky predace
- žravost: *G. cuvieri* - v žaludku ryby, kytovci, ptáci, leguáni, hlavonožci, krabi, medúzy, kuřata, prasata, hovězí dobytek, kusy dřeva a uhlí, igelitové pytle, plechovky atd.; není vyvolána hladem
- kanibalismus: *G. cuvieri* (tygří), *C. leucas* (bělavý, býčí), matrotrofní oofágie a adelfofágie
- *Squalus* (hladkoun), 1m - *C. limbatus* (černocípý) - *C. leucas* (býčí), 3m -
- *G. cuvieri* (tygří), 5,5m



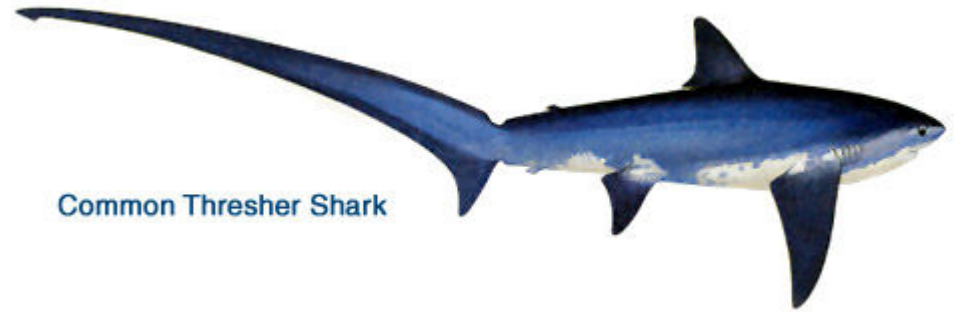
příjem potravy
predátoři

Chondrichthyes

zvláštní lovecké strategie: žraloci rodu *Alopias* (liškoun) - úderem ocasní ploutve



FAO



Common Thresher Shark

Alopias vulpinus
- ž. liščí (liškoun
obecný), 5m



planktonofágové:

Cetorhinus maximus - ž. veliký (15m, 5-10 km/h, 1600 t vody/h)

Megachasma pelagios - ž. havajský

Rhincodon typus - ž. obrovský (velrybí)

Manta birostris - rejnok obrovský (manta obrovská)

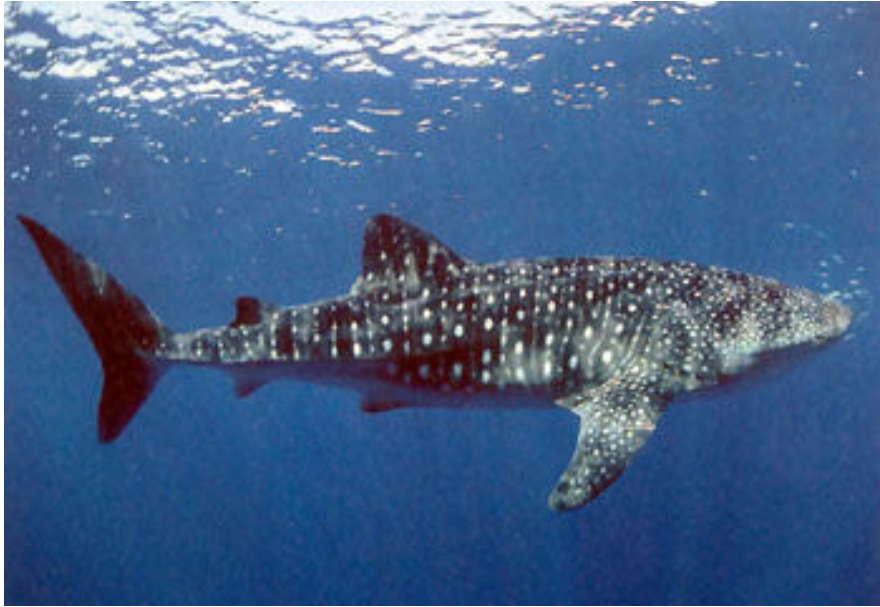
Cetorhinus maximus



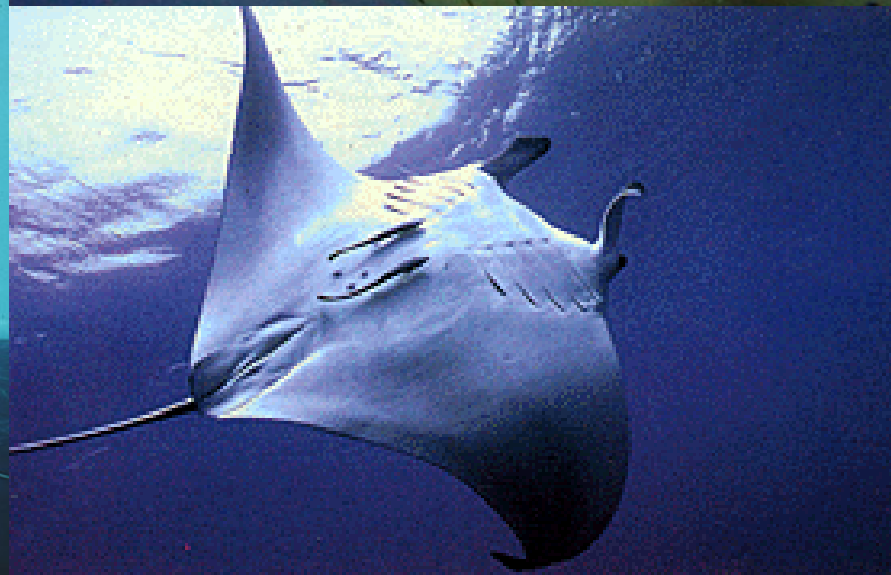
příjem potravy

Rhincodon typus

Chondrichthyes



Manta birostris - rejnok obrovský



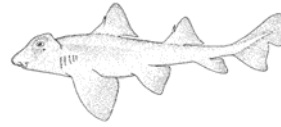
bentofágové:

Heterodontus - různozubec

Scylliorhinus - máčka

Orectolobus - malotlamec

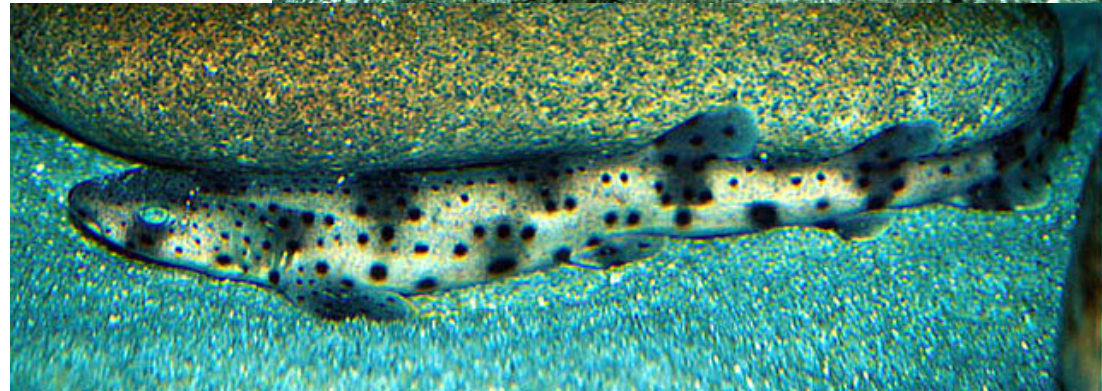
Pristiophorus - pilonos



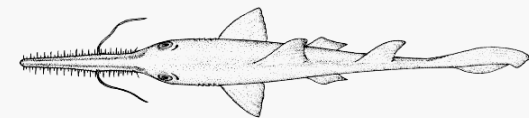
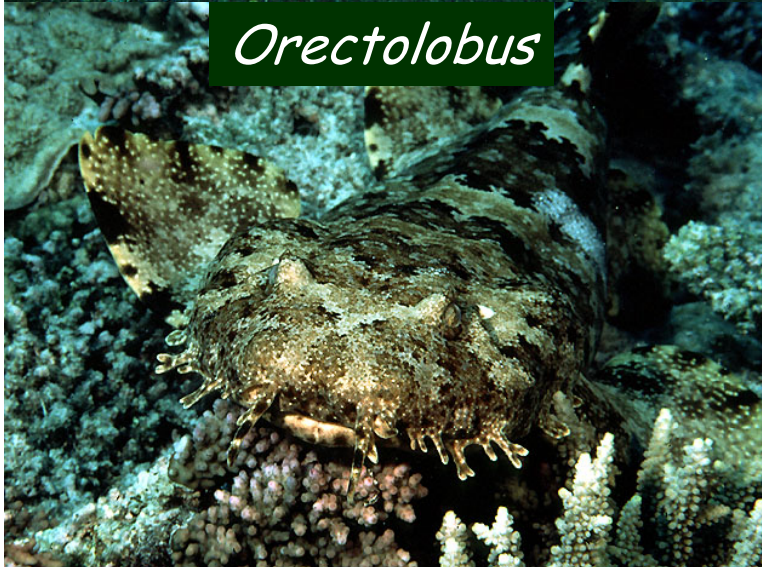
Heterodontus



Orectolobus



Pristiophorus



příjem potravy

bentofágové:

Squatina - polorejnk

Raja, *Rhina* - rejnok

Dasyatis - trnuča

Torpedo - parejnok

Pristis pectinatus - piloun obecný

Chondrichthyes



Squatina



Raja



Rhina



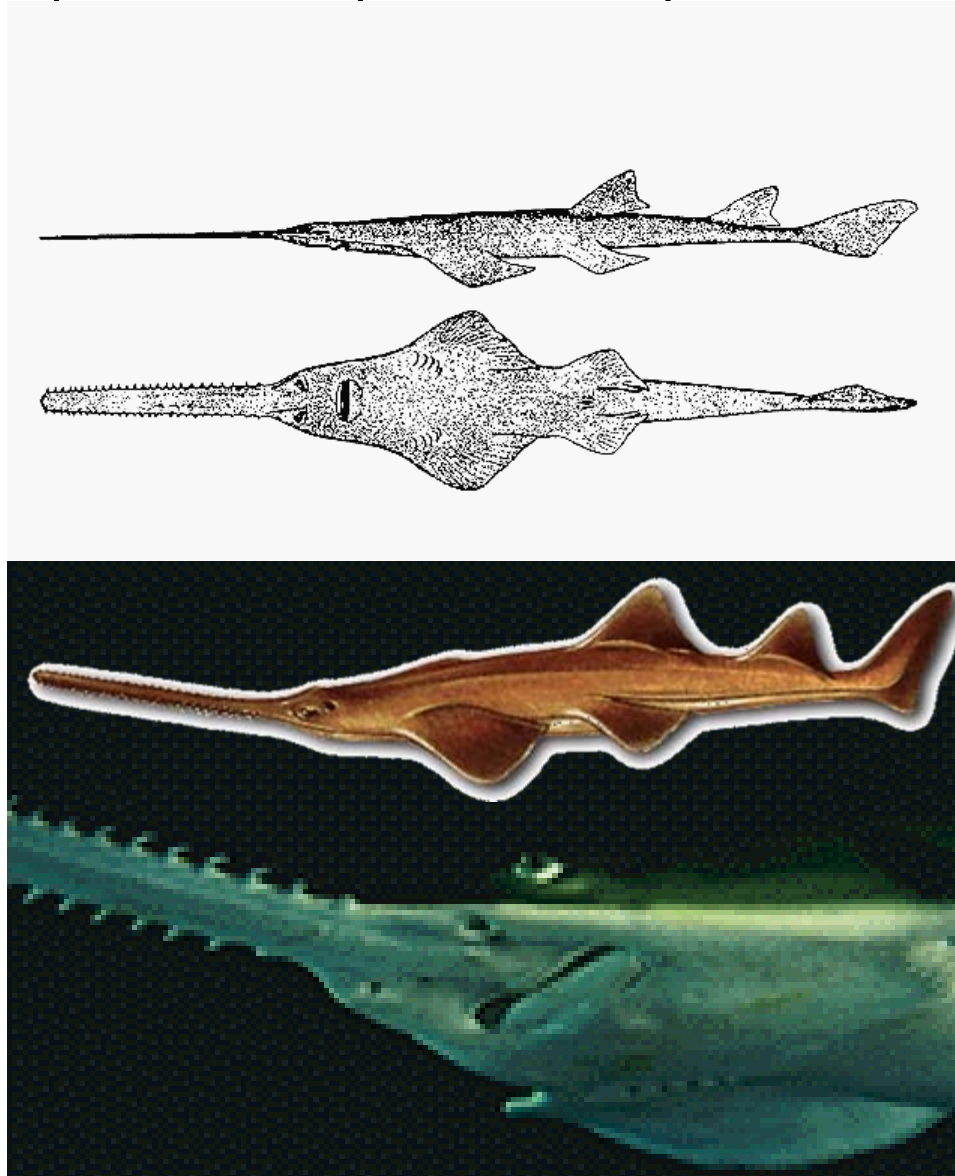
Dasyatis



Torpedo

bentofágové:

Pristis pectinata - piloun obecný (mnohozubý), 4,5m



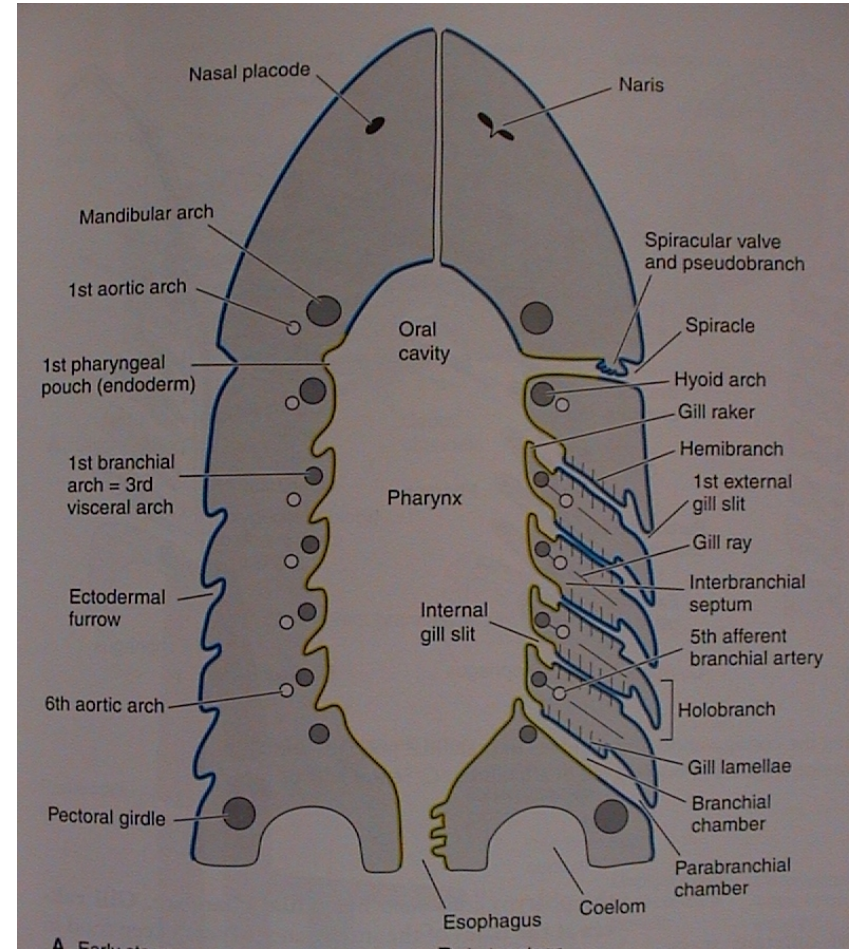
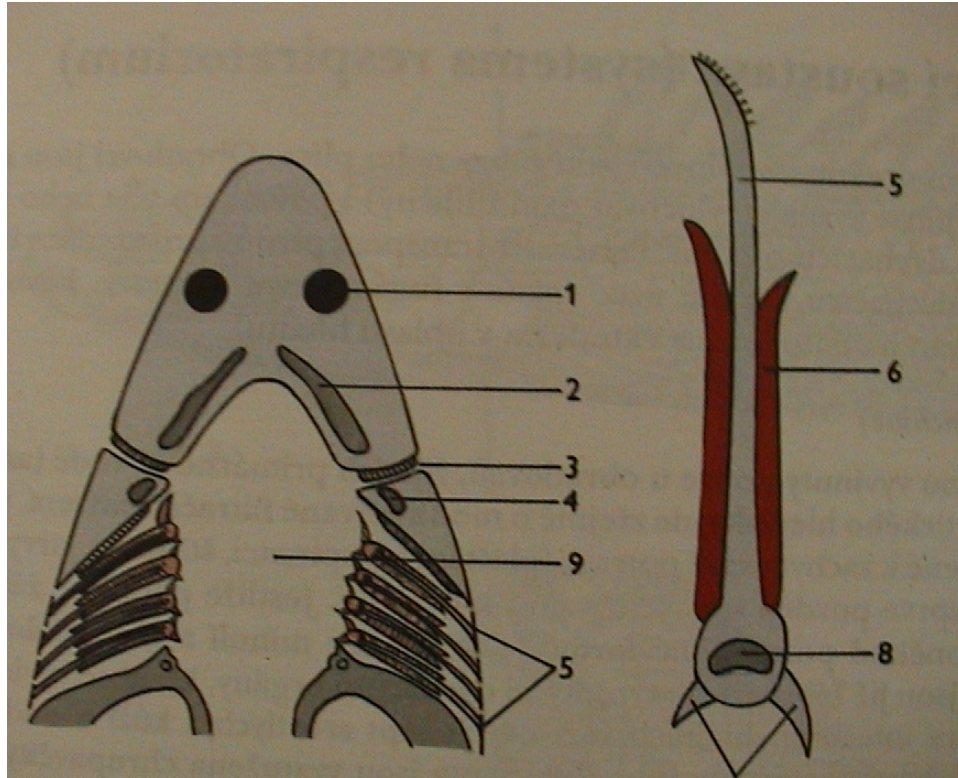
rozmnožování - páření, vejce, embryo, pterygopody (myxipterygia)



- oviparní - 33%, 5 čeledí, 2-10 vajec, až 35 cm (pštros 20 cm), inkubace 9 měsíců - 2 roky
- ovoviviparní - 40 %, bez placentace
- viviparní - 27 %, žlutková placenta, děložní mléko, 2 - 135 mlád'at, březost 2-12 měsíců (2 roky), ml. bez žloutku
- dospívání v 15-30 letech, věk 50-70 let

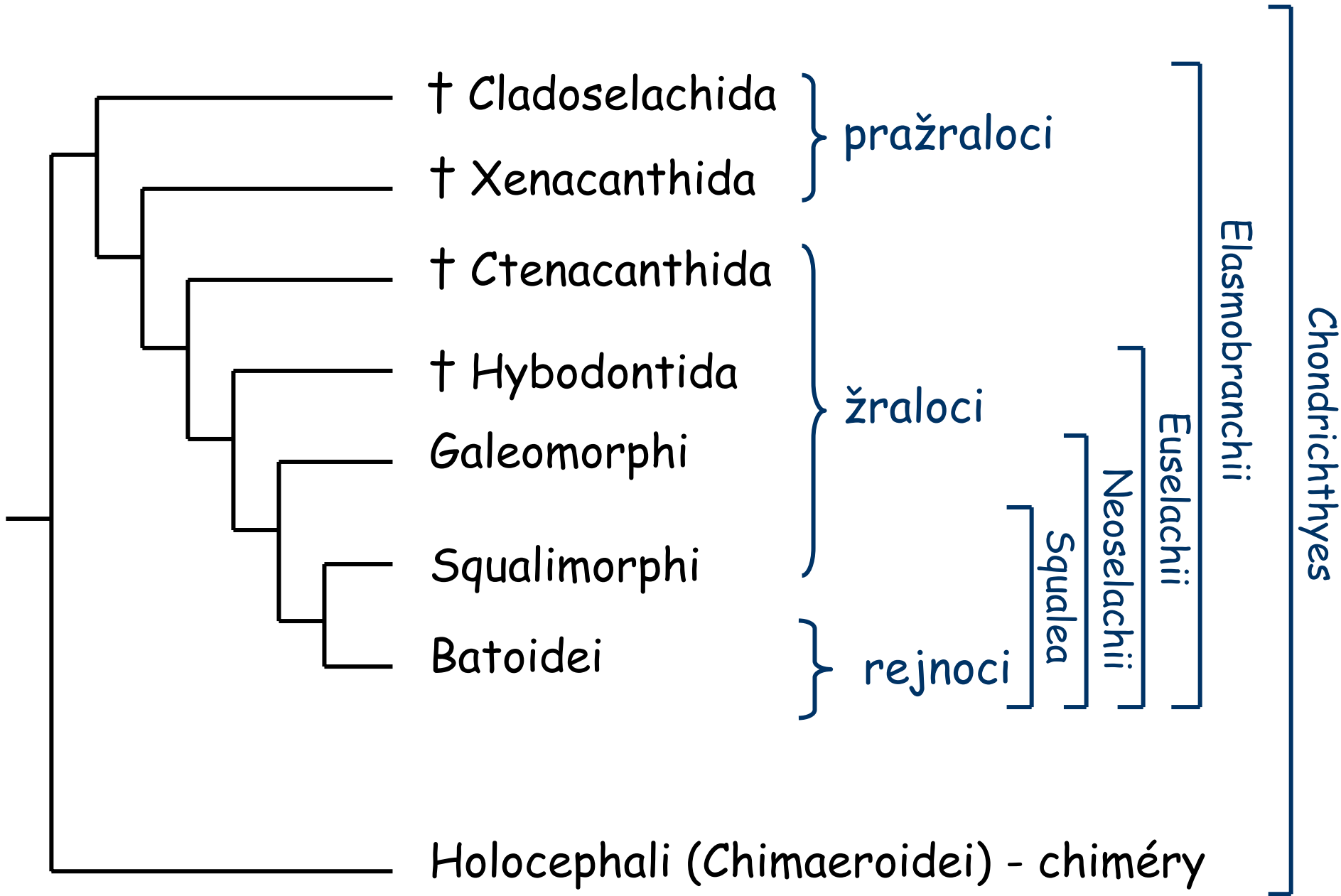
dýchací soustava - žábry

Chondrichthyes



system

CHONDRICHTHYES



cl. ELASMOBRANCHII - příčnoústí (žraloci a rejnoci)

1) pražraloci († Cladoselachida, † Symmoriida - příb. Batoidei, † Xenacanthida, † Eugeneodontia)

2) moderní žraloci († Ctenacanthida, † Hybodontida), rec:

Galeomorphi

- **Heterodontiformes** (8) - různozubci (Heterodontidae 8)
- **Orectolobiformes** (31) - nozdrovouší, malotlamci (7:Hemiscyllidae 11, Orectolobidae 6, Rhincodontidae 1)
- **Lamniformes** - obrouni (7:Alopiidae 3, Cetorhinidae 1, Megachasmidae 1, Lamnidae 5, Mitsukurinidae 1, Pseudocarchariidae 1) (16) - sled'oví
- **Carcharhiniformes** - žralouni (Carcharhinidae-50, Proscyllidae 6, Scylliorhinidae 89, Sphyrnidae 8, Pseudotriakidae 1, Hemigalidae 7, Triakidae 34) (208)

Squalimorphi

- **Hexanchiformes** (5) - šestižábří- šedouni (Hexanchidae-4, Chlamydoselachidae-1)
- **Squaliformes** (74) - ostrouni (4:Squalidae-10, Dalatiidae 49)
- **Squatiformes** (12) - polorejnoci (Squatinae 12)

• **Batoidei** (456)

Pristiophoriformes (5) - pilonosi (Pristiophoridae 5)

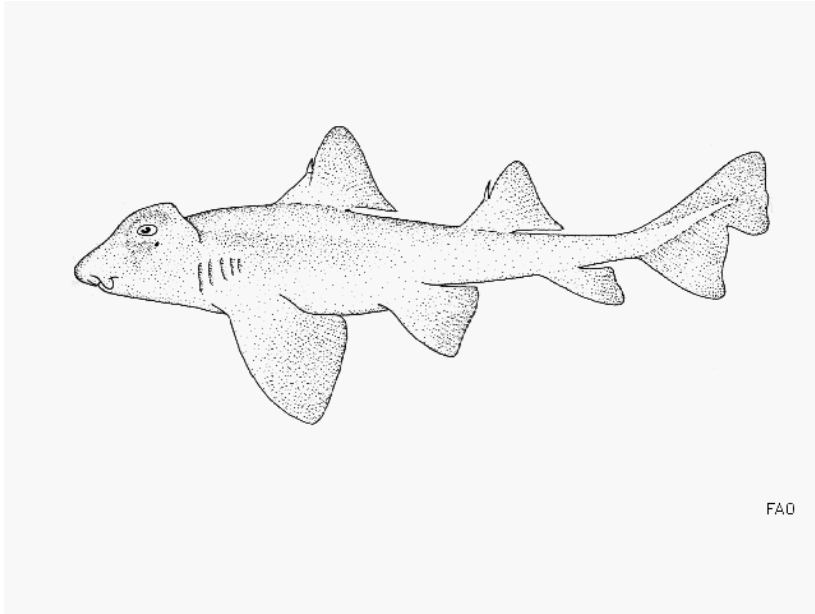
Pristioformes (Pristidae 4) - pilouni

Torpediniformes - parejnoci

Rajiformes - praví rejnoci (Rajidae 200, Rhinobatidae 45, Dasyatidae 70, Plesiobatidae 1, Myliobatidae 60)

cl. HOLOCEPHALI - chiméry

- **Chimaeroidei** (31)

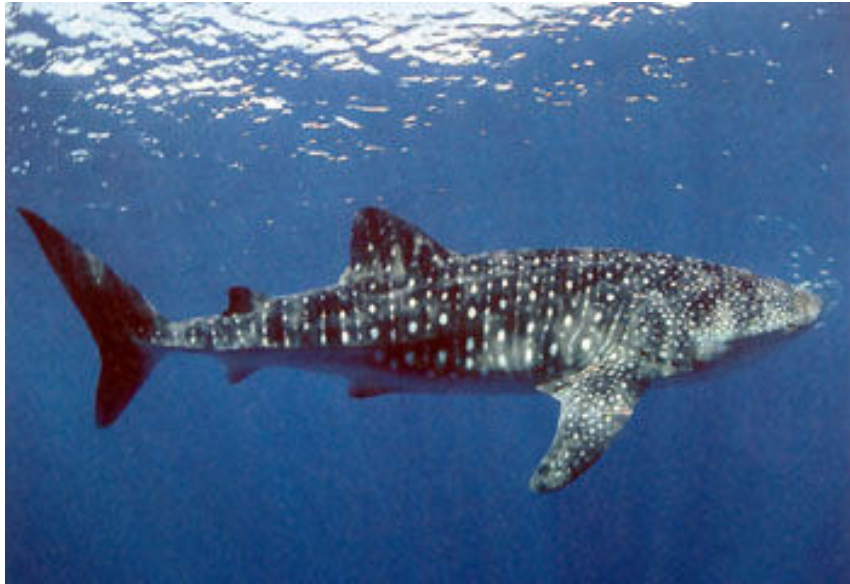


FAO

Heterodontus francisci - různozubec



5 párů žaberních štěrbin, 2 D, 1 A
přední zuby malé špičaté, zadní větší ploché



Rhincodon typus - ž. velrybí (obrovský)

18 m, 12t

2 D bez ostnů, 1 A, v nozdrách
vousky, 5 párů štěrbin,
pestré zbarvení





Orectolobus ornatus

žraloci kobercoví - wobbegongové



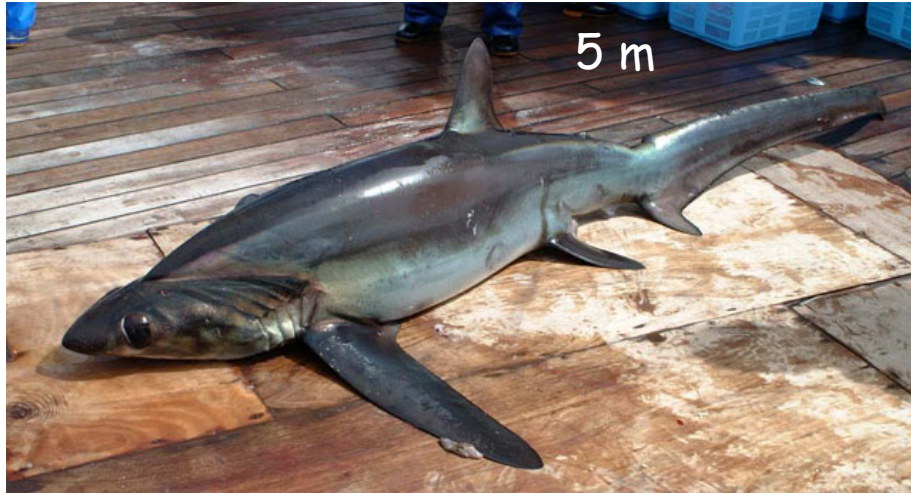
Orectolobus maculatus

Lamniformes (7 čeledí, 16 druhů) - obrouni

system

živorodí, rychlí pelagičtí

Alopias vulpinus - liškoun obecný (Alopiidae)



Cetorhinus maximus - ž. veliký (Cetorhinidae)

Lamna nasus - ž. nosatý (Lamnidae)



60 km/h, 3 m

Lamniformes (7 čeledí, 16 druhů) - obrouni

system

Isurus oxyrinchus - ž. mako (Lamnidae, žraloci sled'ovití, makrelovití)

Carcharodon carcharias - ž. bílý (lidožravý) (Lamnidae), 7 m, 3,5 t

Carcharhiniformes (208) - žralouni

Scylliorhinus canicula - máčka skvrnitá (Scylliorhinidae), 70 cm

Scylliorhinus stellaris - máčka velká, hvězdnatá (Scylliorhinidae), 1 m

Sphyrna zygaena - kladivoun hladký (Sphyrnidae), 4 m

Carcharhinus leucas - ž. býčí, bělavý (Carcharhinidae - modrounovití), 3 m

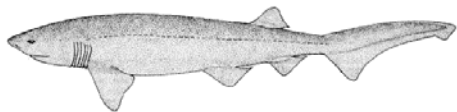
Galeocerdo cuvieri - ž. tygří (Carcharhinidae), 5,5m

Prionace glaucus - ž. modravý (Carcharhinidae)

Carcharocles † - 20-30 m

Hexanchiformes (5) - šedouni, šestižábří

system



FAO

Hexanchus griseus - ž. šedý, 5 m



Chlamydoselachus anguineus - žralok límcový, 2 m



Squaliformes (74) - ostrouni
2 D, někdy vpředu trn, 0 A



system



Squalus acanthias - ostroun obecný

Pohlavní dospělost ve věku 15-30 let, březost 24 m.

Isistius brasiliensis
(žraloček brazilský,
„vykrajovač“)



Squatiniiformes (12) - polorejnci

system

Squatina californica - polorejnk



Squatina squatina – polorejnk
křídlatý, 2 m
5 párů žaberních šterbin, 0 A, 2 D

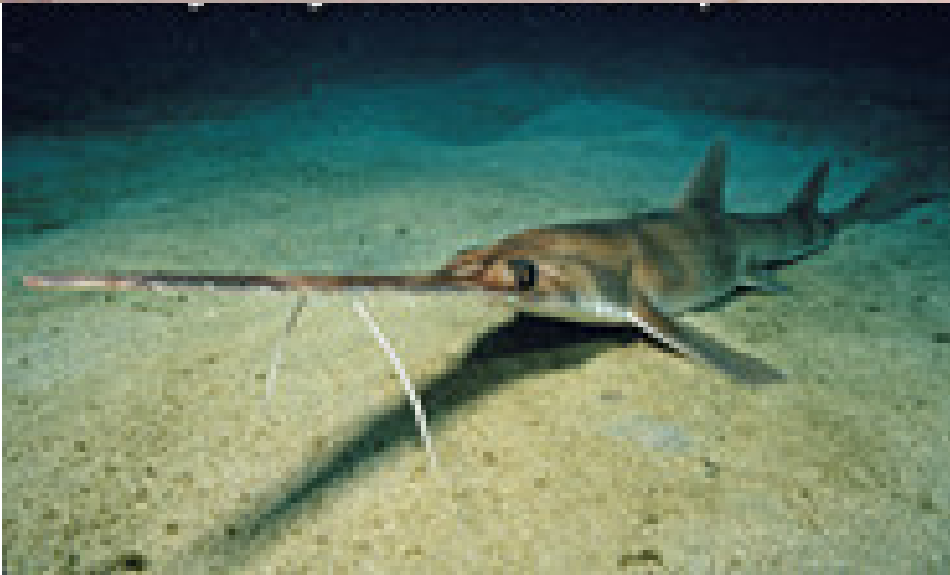
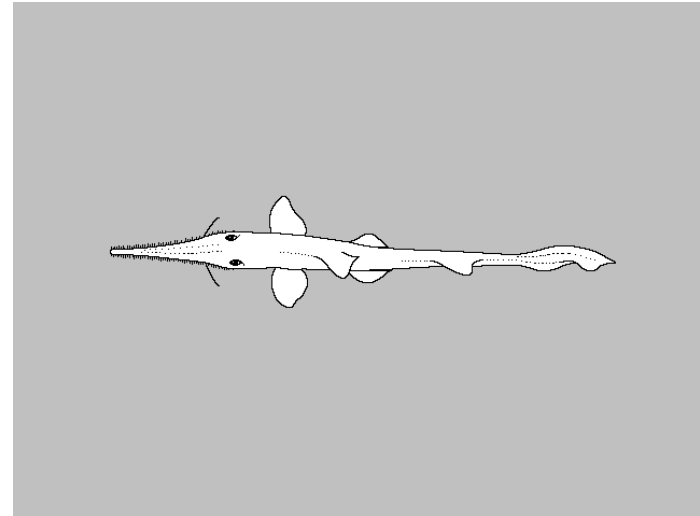
Squatina dumeril - polorejnk



Batoidei (665) - rejnoci

system

Pristiophoriformes (5) - pilonosové

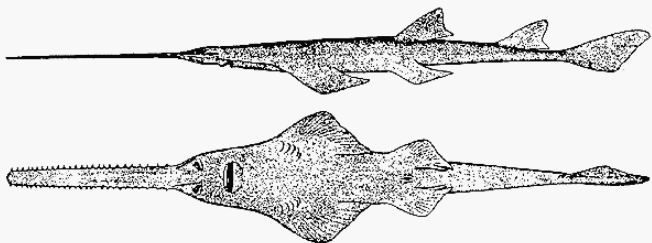


Pristiophorus - pilonos

pilovité rostrum, 0 A, 2 D, 6-7 párů žaberních štěrbin, 0,8m

Batoidei (665) - rejnoci

Pristiformes - pilouni



Pristis pectinata
piloun obecný (mnohozubý)

6 m, pilovité rostrum
+ ploché zuby na čelistech



system

Torpediniformes - parejnoci, rejnoci električtí



Torpedo marmorata
- parejnok
elektrický,
1 m, 30 kg
rejnoci neteční



Narcine brasiliensis

Batoidei (665) - rejnoci

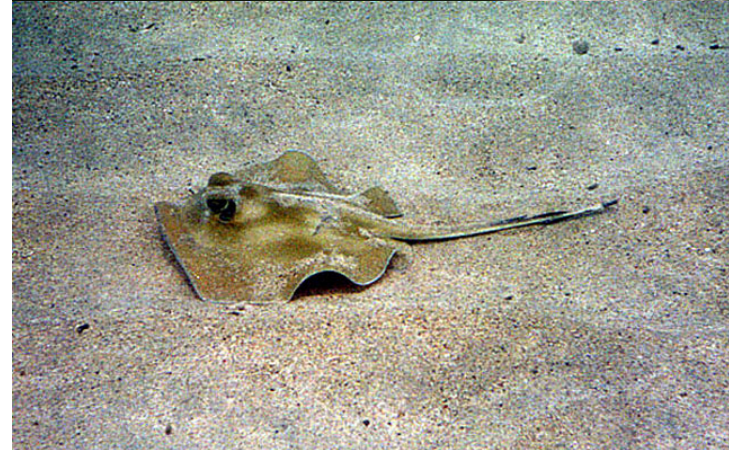
Rajiformes - praví rejnoci
párové ploutve srůstají v lem

Raja - rejnok



Dasyatis - trnuča

system

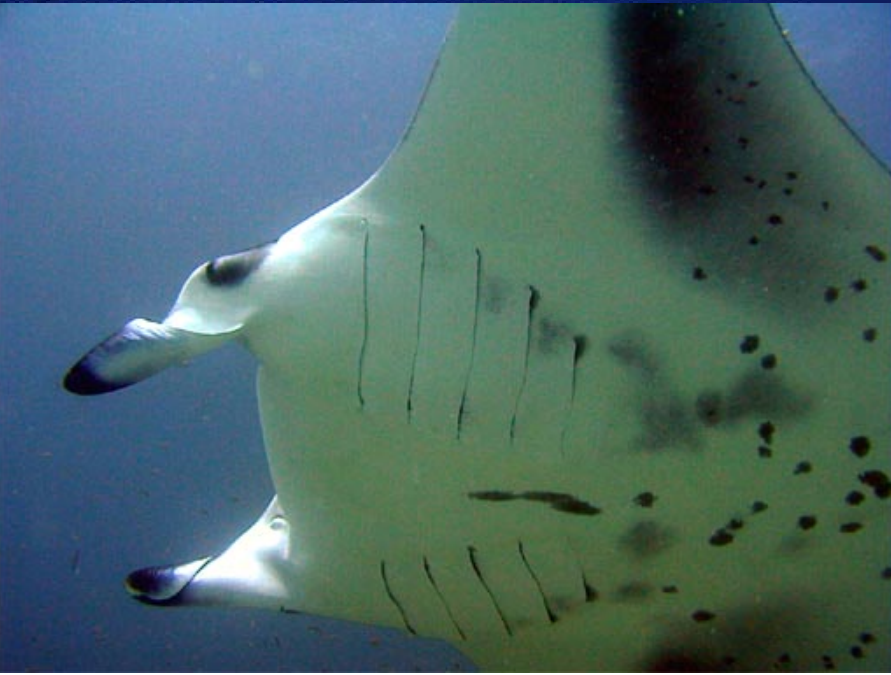
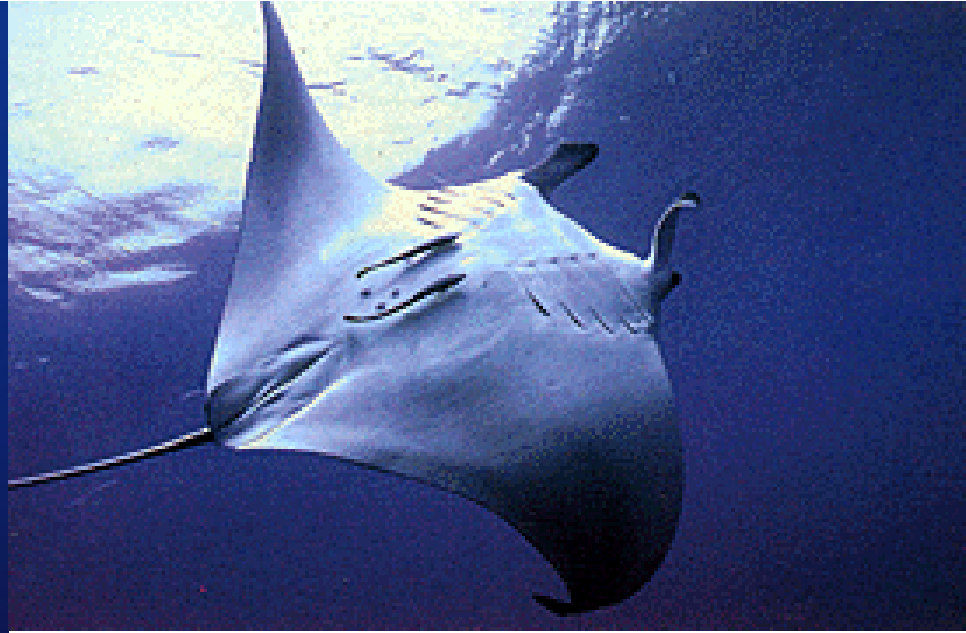


Batoidei (665) - rejnoci

Rajiformes - praví rejnoci

manty (Mobulidae: *Mobula*, *Manta*,
i mantovití - Myliobatidae)

system



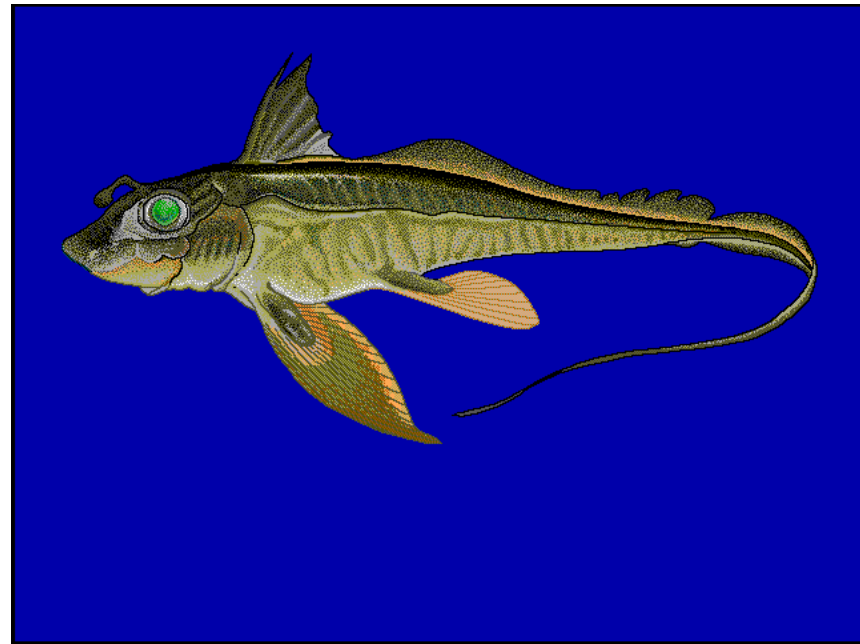
Manta birostris - manta obrovská, atlantská
7x7 m, 1 t



HOLOCEPHALI

Chimaeroidei (31) - chiméry

- velké prsní ploutve
- bičovitý ocas
- šupiny jen místy (hlava, hřbet, pterygopody)
- velká hlava, krátké rostrum, autostylie
- obratle bez těl, chorda zachována
- chybí žebra
- 4 páry žaberních štěrbin krytých kožním žaberním víčkem, podepřeným chrupavkou připojenou k jazylkovému oblouku
- spiraculum uzavřené
- deskovité zuby bez skloviny, monofiodontní chrup
- pohlavní dimorfismus - samice větší (2 m)
- samec má na hlavě výrůstek k přichycení samice při páření (tenaculum), 2 další výrůstky před břišními ploutvemi
- chybí kloaka, oviparní - 1-2 vejce až 30 cm
- benticky, 200-2000 m



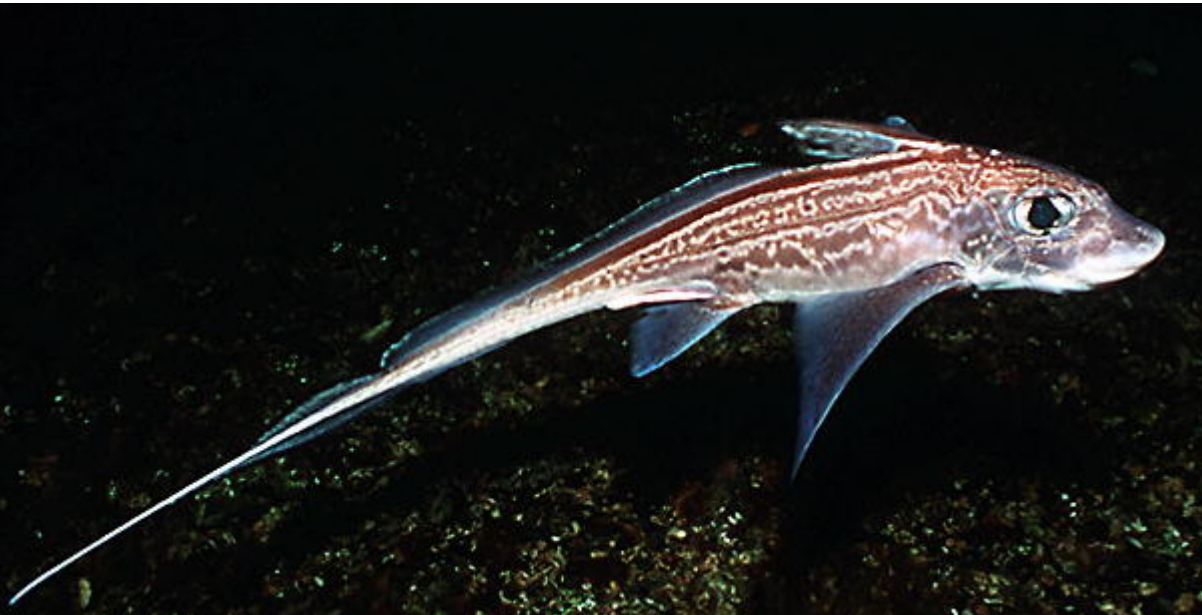
Sloní ryby: *Callorhinchus*
Chiméry: *Chimaera*, *Hydrolagus*

Chimaera monstrosa
chiméra podivná

Chimaeroidei (31) - chiméry

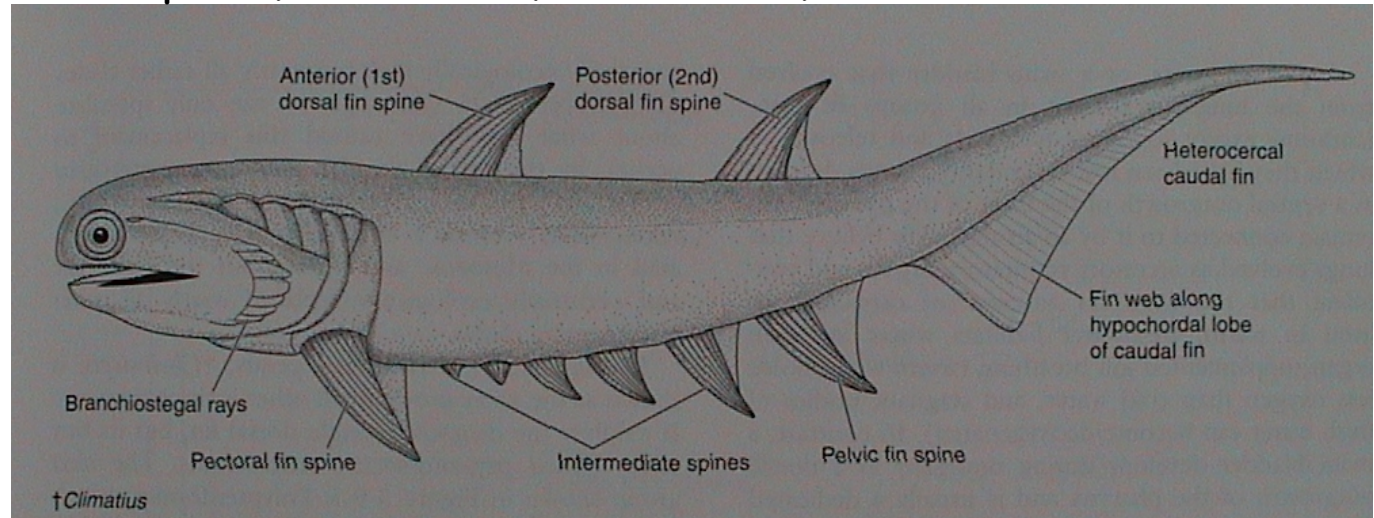
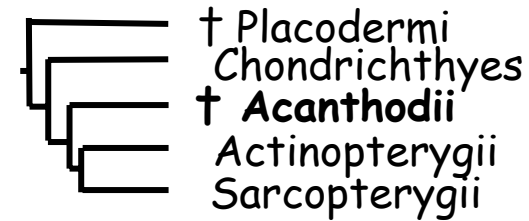
system

Chimaera monstrosa - chiméra podivná



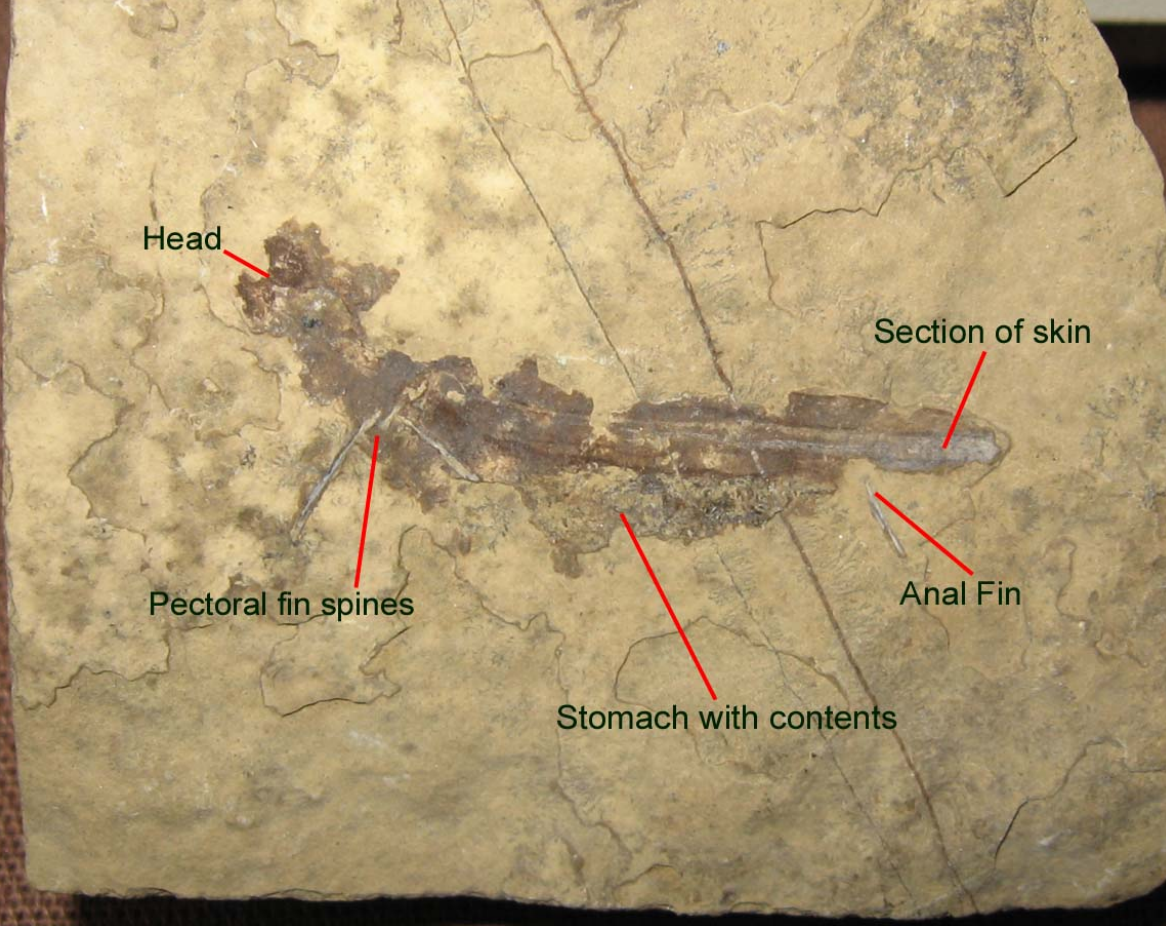
ACANTHODII - TRNOPLOUTVÍ

Směs primitivních znaků a znaků podobným rybám
Acanthodes (ordovik - perm) *Climatius* (silur - devon),



- 10-30 (250) cm, heterocerkní ocasní ploutev, redukce kožního krunýře, kostěné šupiny, na hlavě i kostěné destičky
- chorda zachována, obratle i lebka zčásti osifikované, spiraculum se žábry, žaberní štěrbinu s krytem nebo jedinou skřelí na hyoidním oblouku, lebka tropibazická, velké očnínice, terminální ústa
- kožovité ploutve s trnem, mezi P a V větší počet menších párových ploutviček nebo trnů
- postranní čára jako u ryb, ale s otvory mezi šupinami, ve vnitřním uchu 2 otolity
- od svrchního ordoviku do permu, max. ve spodním devonu - S polokoule, pak kosmopolitně, sladkovodní (drobní bezzubí), mořští (draví i mikrofágní)

Acanthodes



Climatius

