

Primatologie V.



Doc. Václav Vančata

Platyrrhina - širokonosé opice

Opice Nového světa

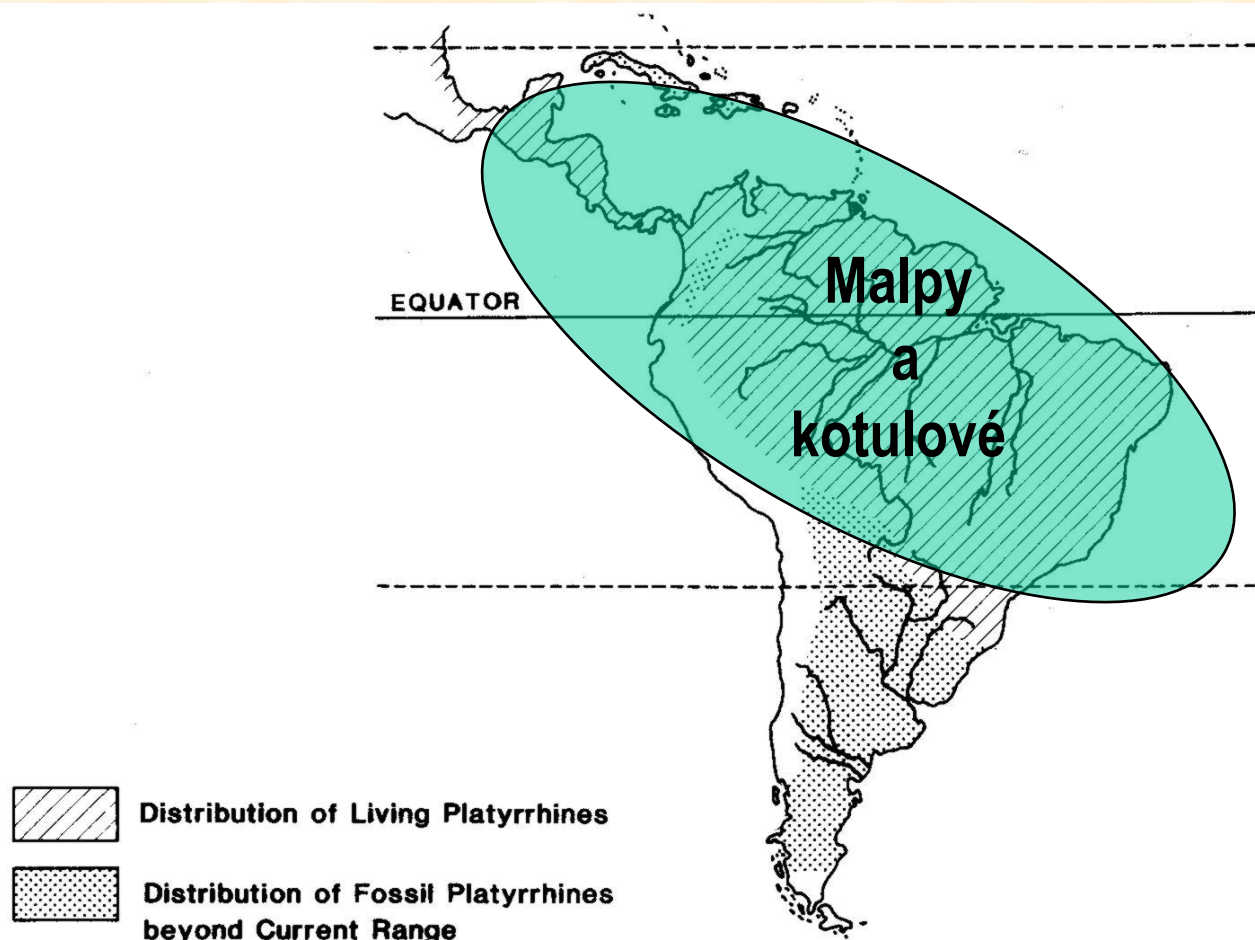


FIGURE 5.3 Geographic distribution of extant and extinct platyrrhines.

System platyrrhiních primátů

Infrařád Platyrrhina

Širokonosí primáti (opice ploskonosé)

nadčeleď: *Ceboidea*

čeleď: *Callithricidae* - kosmanovití

podčeleď: *Callimiconinae* - kalimikové

podčeleď: *Callithricinae* – kosmani

čeleď: *Cebidae* - malpovití

podčeleď: *Aotinae* - mirikiny

podčeleď: *Callicebinae* - titiové

podčeleď: *Cebinae* - malpy

čeleď: *Atelidae* – chápanovití

podčeleď: *Pitheciinae* - chvostani

podčeleď: *Atelinae* – chápani a vřešťani

tribus: *Allouatini* vřešťani

tribus: *Atelini* chápani

Malpy a kotulové - systematika

podčeleď: **Cebinae** - malpy

malpa hnědá - ***Cebus apella***

malpa běločelá - ***Cebus albifrons***

malpa kapucínská - ***Cebus capucinus***

malpa plačtivá - ***Cebus olivaceus***

malpa kaaporská - ***Cebus kaapori***

kotul veverovitý - ***Saimiri sciureus***

kotul zlatohřbetý - ***Saimiri ustus***

kotul černý - ***Saimiri vanzolinii***

kotul bolivijský - ***Saimiri boliviensis***

kotul rudohřbetý - ***Saimiri oerstedii***



Malpy a kotulové

Malpy
středně velké
všežravé
až
plodožravé
kvadrupední

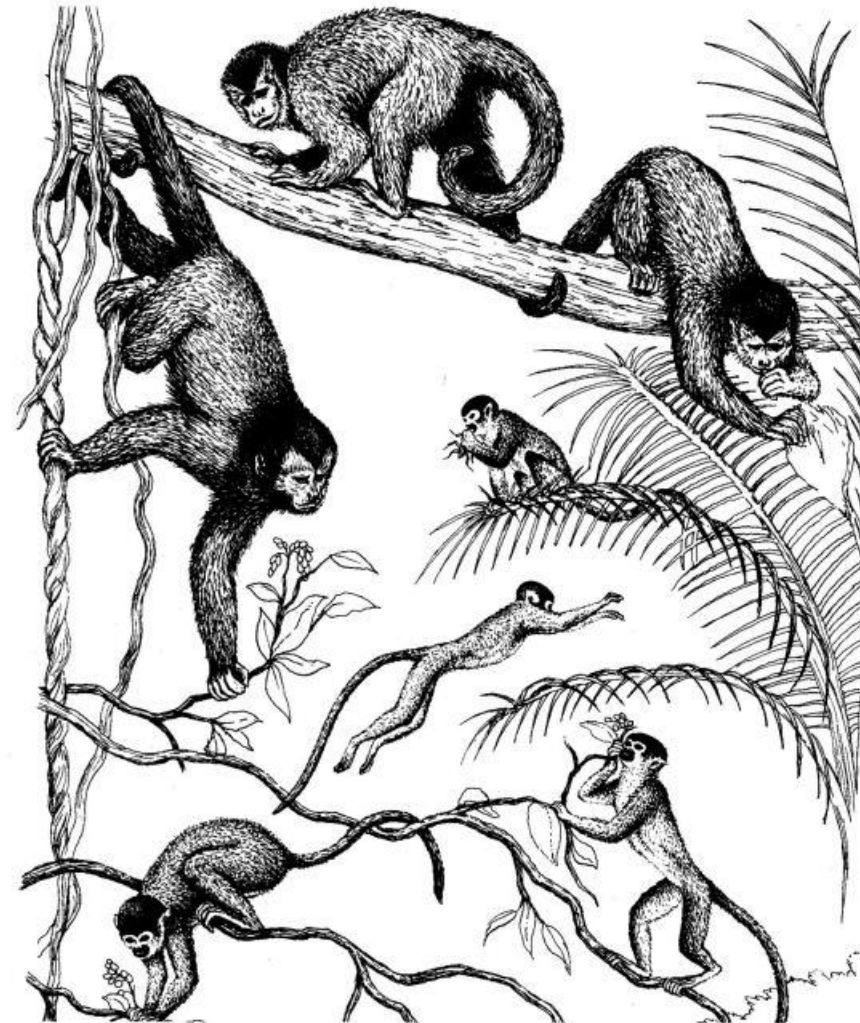
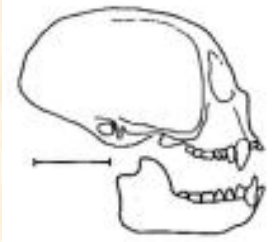


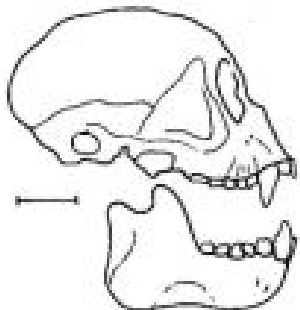
FIGURE 5.17 Two platyrrhines that live sympatrically throughout much of South America: above, the tufted capuchin (*Cebus apella*); below, the squirrel monkey (*Saimiri sciureus*).



Saimiri



MULTIMALE GROUP



Cebus

Kotulové
malí
všežraví až
hmyzožraví
kvadrupední
skokani

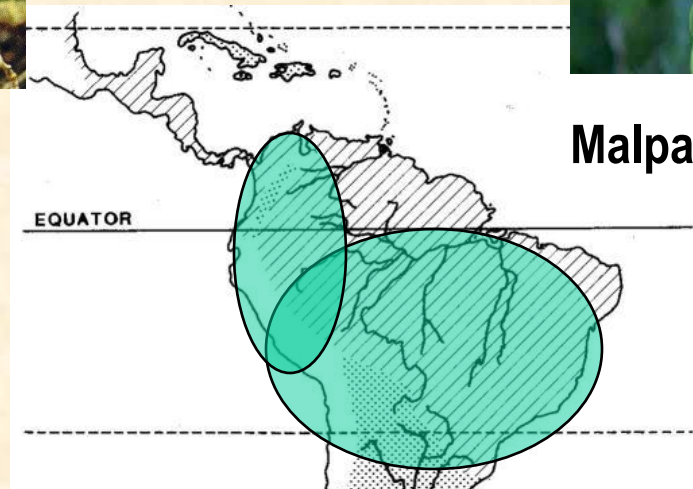
Malpy rod *Cebus*



Malpa hnědá - *Cebus apella*



Malpa běločelá - *Cebus albifrons*

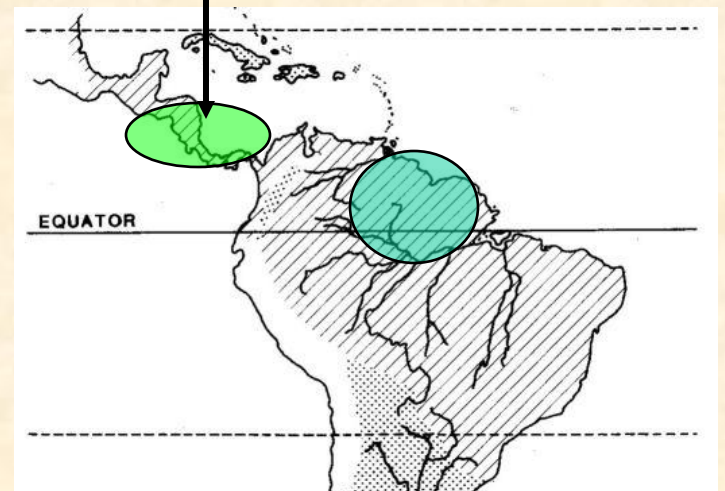


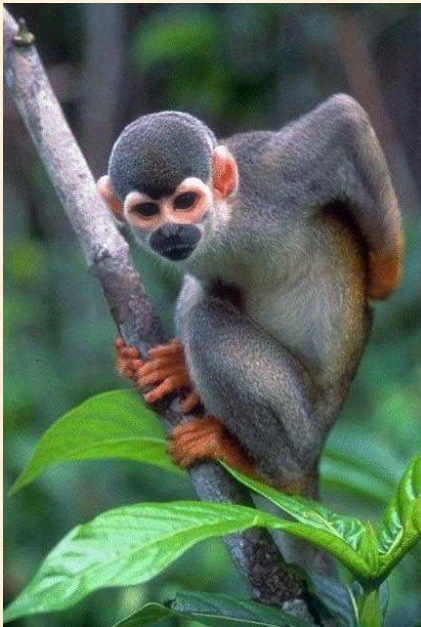
Malpy rod *Cebus*



Malpa plačtivá
Cebus olivaceus

Malpa kapucínská - *Cebus capucinus*





Kotul veverovitý
Saimiri sciureus



Kotul černý
Saimiri vanzolini

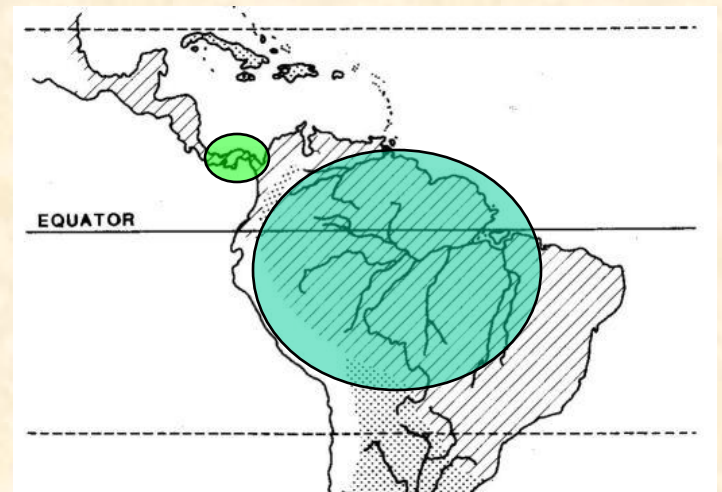
Kotulové rod *Saimiri*



Kotul rudohřbetý *Saimiri oerstedii*

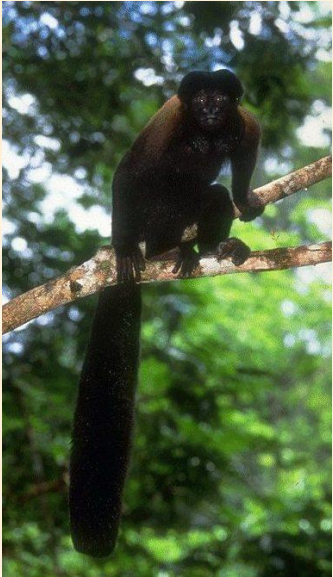


Kotul bolivijský
Saimiri boliviensis

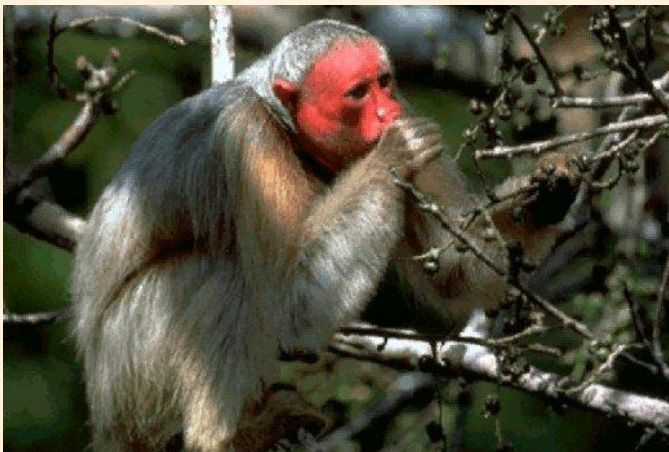
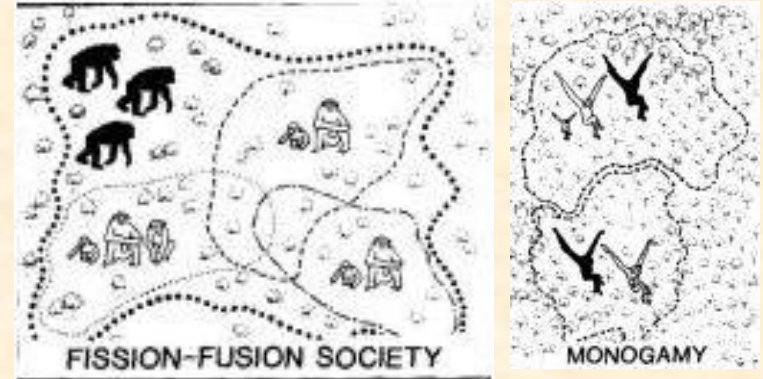


Sakiovití - *Pitheciinae*

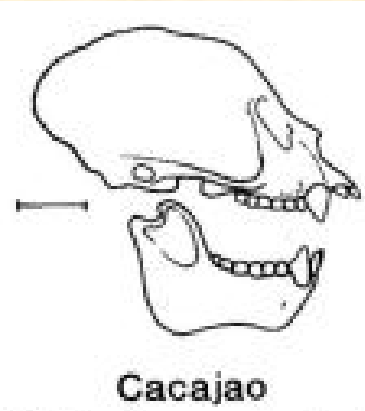
Sakiové



Chvostani



Uakari



Cacajao

semenožravost



Chiropotes

Sakiovití - ekologická diferenciacie

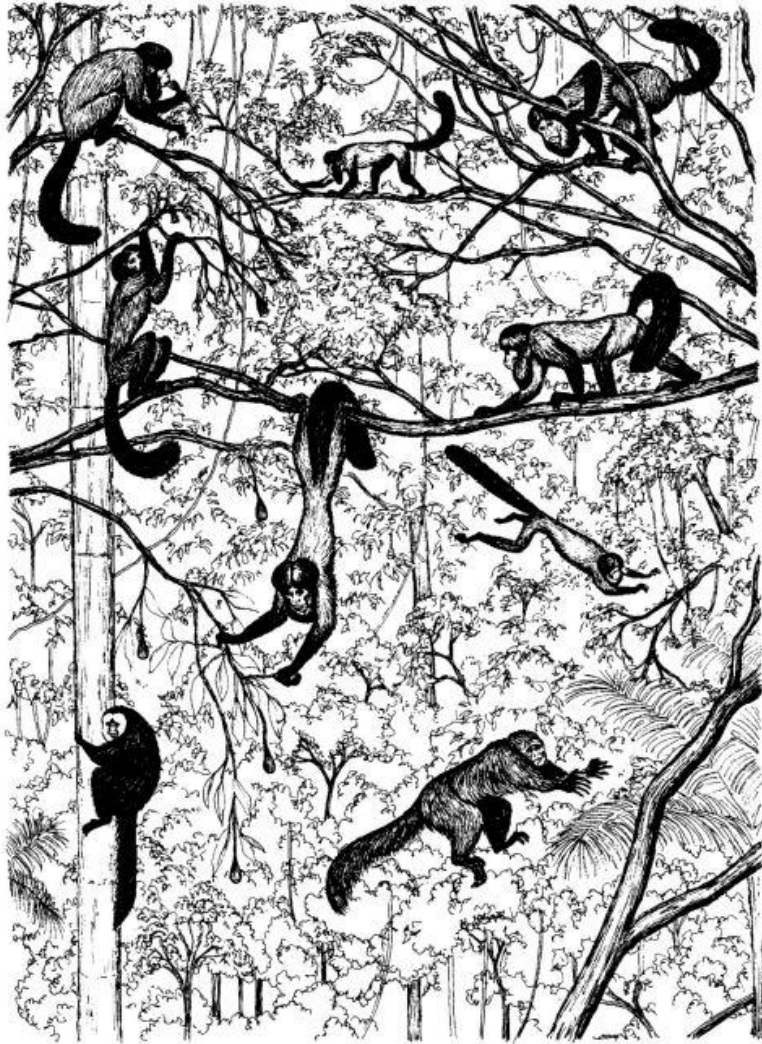
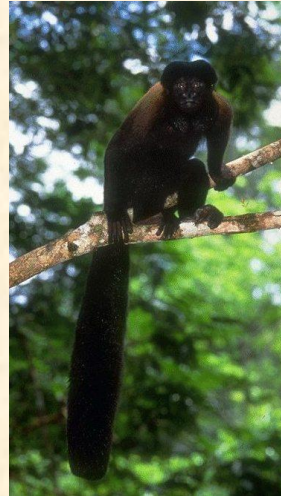


FIGURE 5.7 Two pitheciine primates that live sympatrically in Suriname and other areas of northeastern South America: above, the bearded saki (*Chiropotes satanas*); below, the white-faced saki (*Pithecia pithecia*).



Chvostani najmenší,
nejmene semenozraví
sympatricky žijú s oboma rody



Sakiové

Uakari

Sakiové a uakari jsou větší,
značně semenozraví
oba rody žijú alopatricky

Sakiovití - systematika

čeled': *Atelidae* – chápanovití

podčeled': *Pitheciinae* - chvostani

uakari šarlatolící - *Cacajao calvus*

uakari červený - *Cacajao calvus rubicundus*

uakari černohlavý - *Cacajao melanocephalus*

chvostan bělolící - *Pithecia pithecia*

chvostan kosmatý - *Pithecia monachus*

chvostan rovníkový - *Pithecia aequatorialis*

chvostan rezavý - *Pithecia albicans*

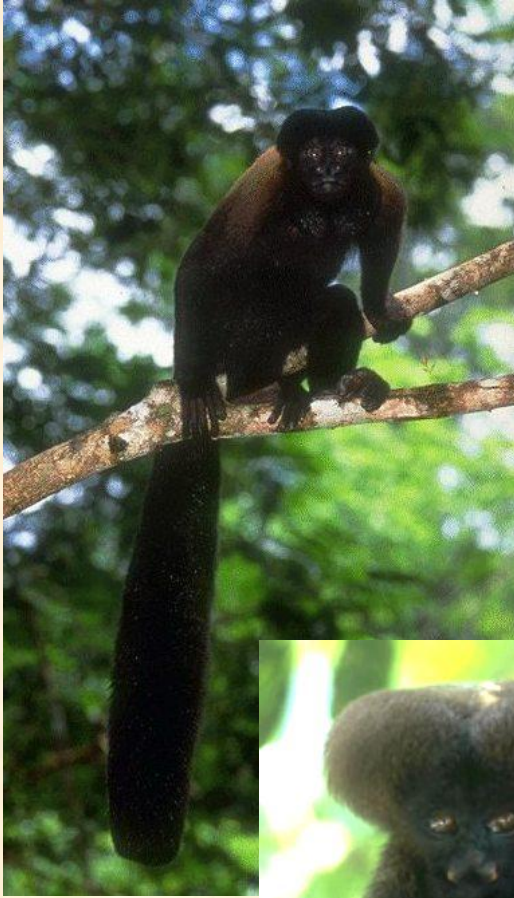
chvostan šedý - *Pithecia irrorata*

saki černý - *Chiropotes satanas*

saki bělonosý - *Chiropotes albicans*



Sakiové - rod *Chiropotes*

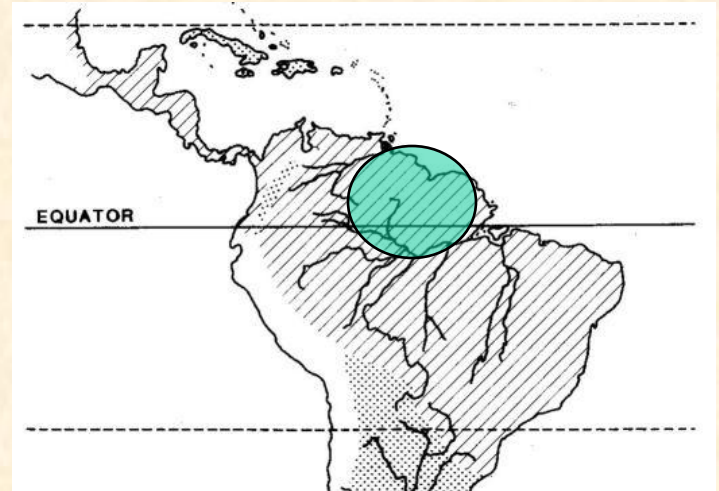


Saki černý

Chiropotes satanas



Saki bělonosý
Chiropotes albinasus



Chvostani - rod *Pithecia*



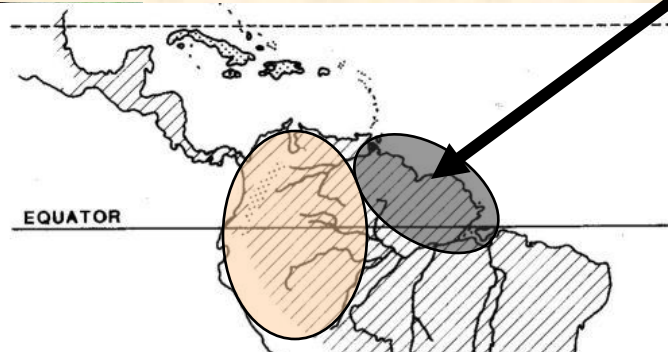
Chvostan šedý
Pithecia irronata



Chvostan bělolící
Pithecia pithecia



Skupina chvostana kosmatého
Pithecia monachus

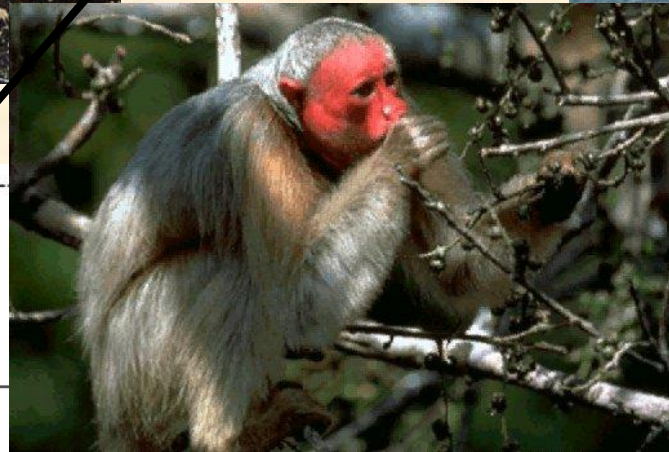


Chvostan rezavý - *Pithecia albinasa*

Uakari - rod *Cacajao*

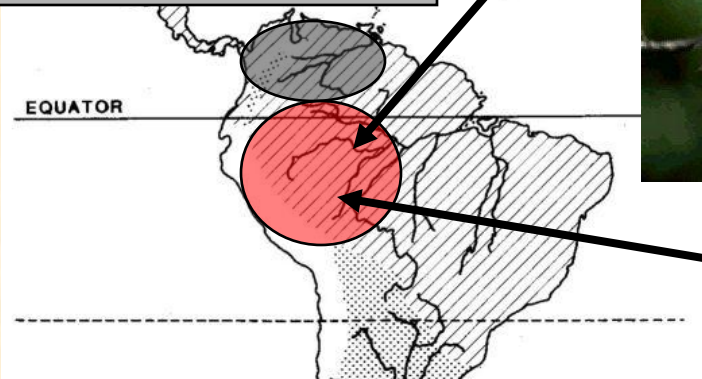


Uakari červený
Cacajao rubicundus

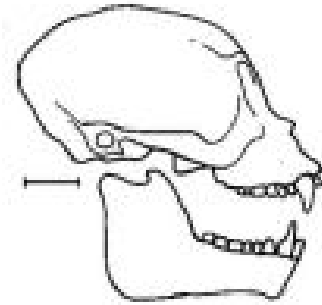


Uakari černohlavý
Cacajao melanocephalus

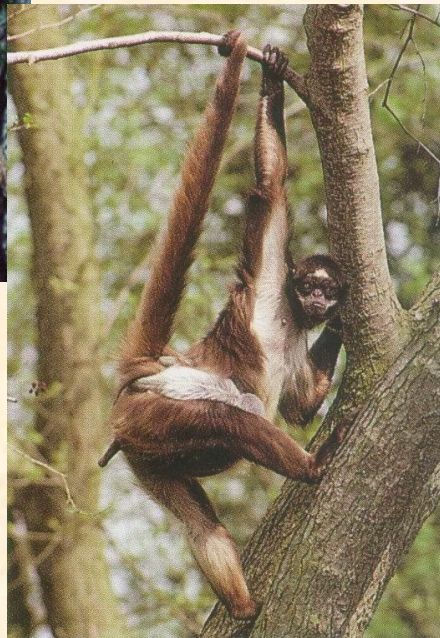
Uakari šarlatolící
Cacajao calvus



Chápani a vřešťani - podčeleď *Atelinae*



Ateles



Vřešt'ani a chápani

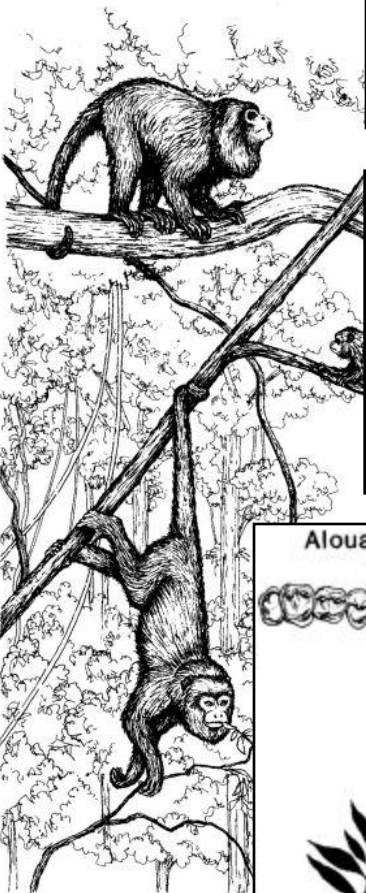
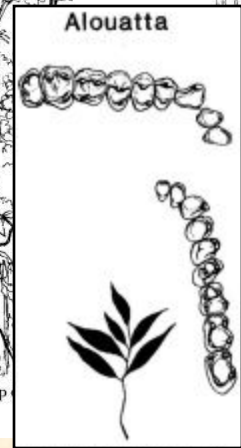
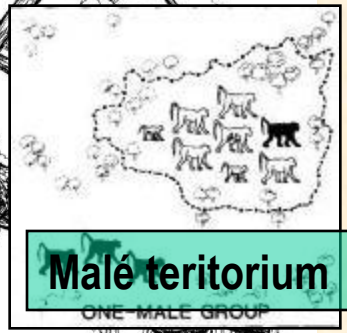
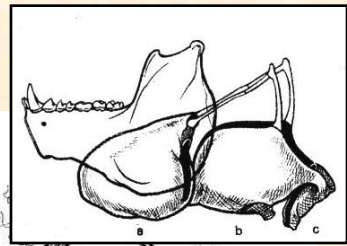
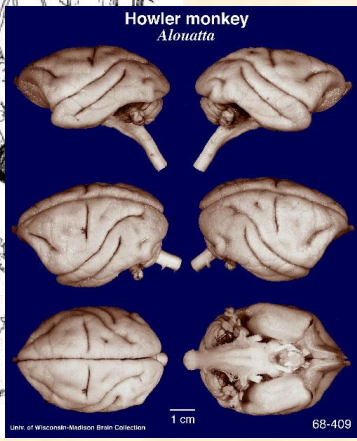


FIGURE 5.13 A troop

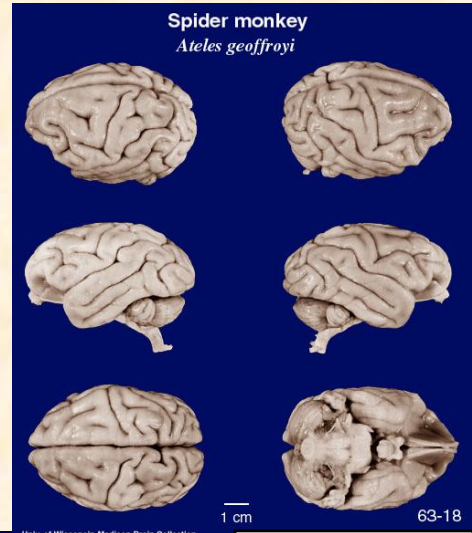


Alouatta



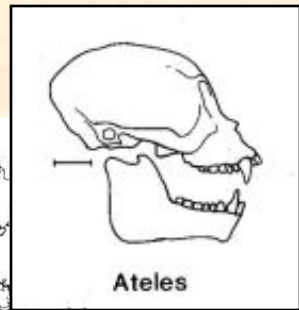
Howler monkey
Alouatta

Univ. of Wisconsin-Madison Brain Collection 1 cm 68-409



Spider monkey
Ateles geoffroyi

Univ. of Wisconsin-Madison Brain Collection 1 cm 63-18



Ateles

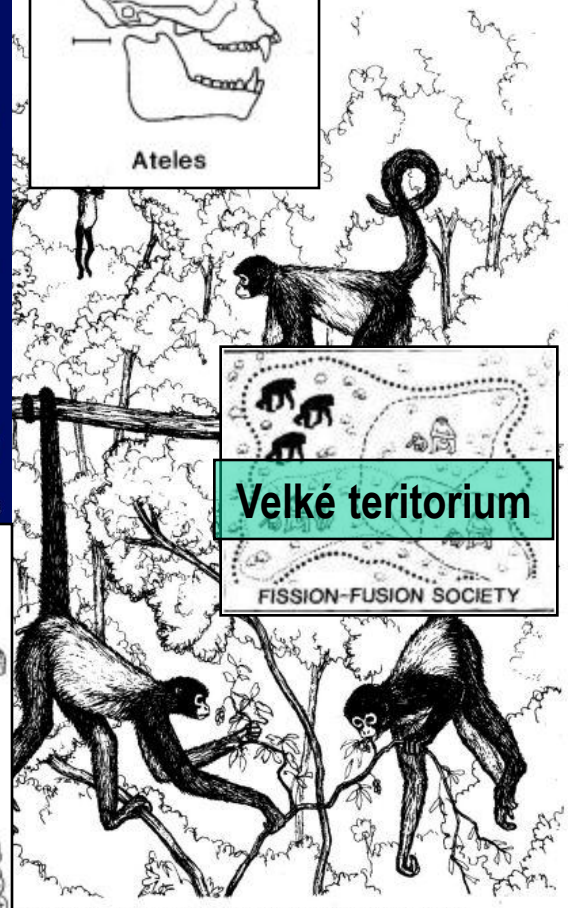
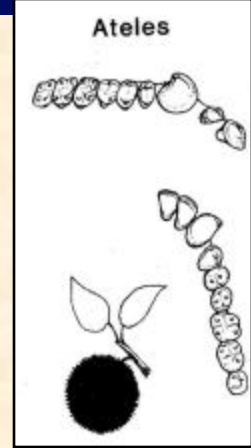


FIGURE 5.15 A group of black spider monkeys (*Ateles paniscus*).



Velké teritorium



Ateles

Vřešťani-tribus *Allouatini* - systematika

čeleď: *Atelidae* – chápanovití

podčeleď: *Atelinae* – chápani a vřešťani

tribus: *Allouatini* vřešťani

vřešťan rezavý - *Alouatta seniculus*

vřešťan rezavoruký - *Alouatta belzebul*

vřešťan hnědý – *Alouatta guariba* (=fusca)

vřešťan bolivijský - *Alouatta sara*

vřešťan pláštíkový - *Alouatta palliata*

vřešťan mono - *Alouatta pigra*

vřešťan koibský - *Alouatta coibensis*

vřešťan černý - *Alouatta caraya*

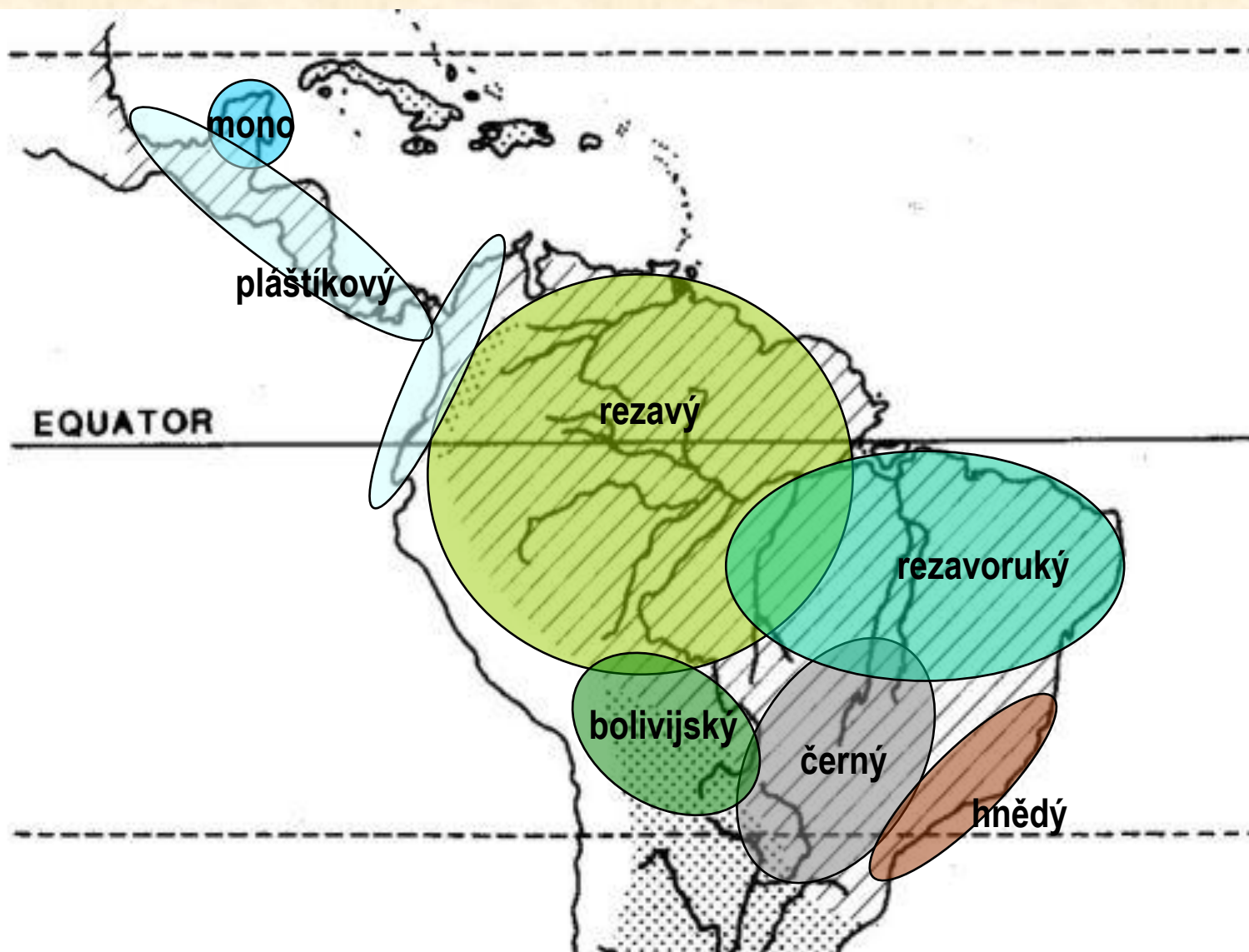


Vřešťani - rod *Alloatta*



Vřešťan rezavý (*Allouatta seniculus* – vlevo nahoře)
Vřešťan rezavoruký (*Alouatta belzebul* – vpravo nahoře)
Vřešťan černý (*Alouatta caraya* – uprostřed)
(vlevo samice, vpravo samec),
Vřešťan hnědý (*Alouatta fusca* – vpravo dole)

Geografické rozšíření vřešťanů



Vřešťani z jižní Ameriky



Vřešťan rezavý
Alloatta seniculus



Vřešťan rezavoruký
Alloatta belzebul



Vřešťan hnědý
Alloatta fusca

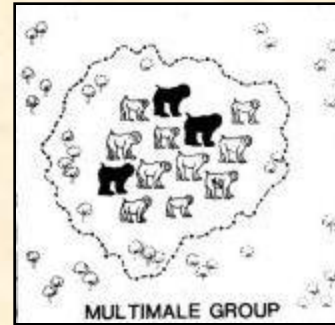


Vřešťan černý
Alloatta carraya

Středoameričtí vřešťani



Vřešťan mono - *Allouatta pigra*



Vřešťan pláštíkový - *Allouatta palliata*

Žije pouze na Yukatánu
je to největší vřešťan



Žije po celé střední Americe



Chápani - systematika

čeleď: *Atelidae* – chápanovití

podčeleď: *Atelinae* – chápani a vřešťani

tribus: *Atelini* chápani

chápan dlouhosrstý - *Ateles belzebuth*

chápan běločelý - *Ateles marginatus*

chápan pestrobarevný - *Ateles hybridus*

chápan černý - *Ateles paniscus*

chápan černolící - *Ateles chamek*

chápan hnědohlavý - *Ateles fusciceps*

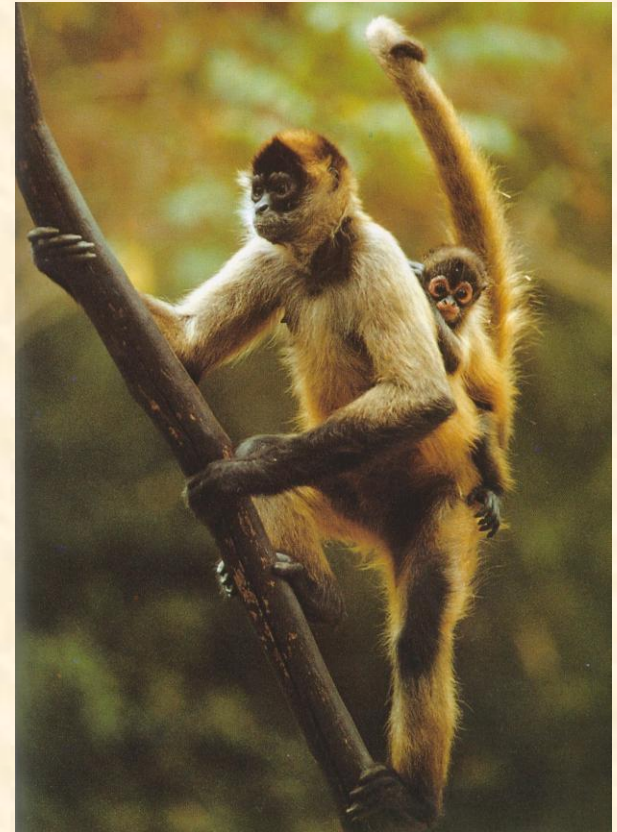
chápan středoamerický - *Ateles geoffroyi*

chápan vlnatý - *Lagothrix lagotricha*

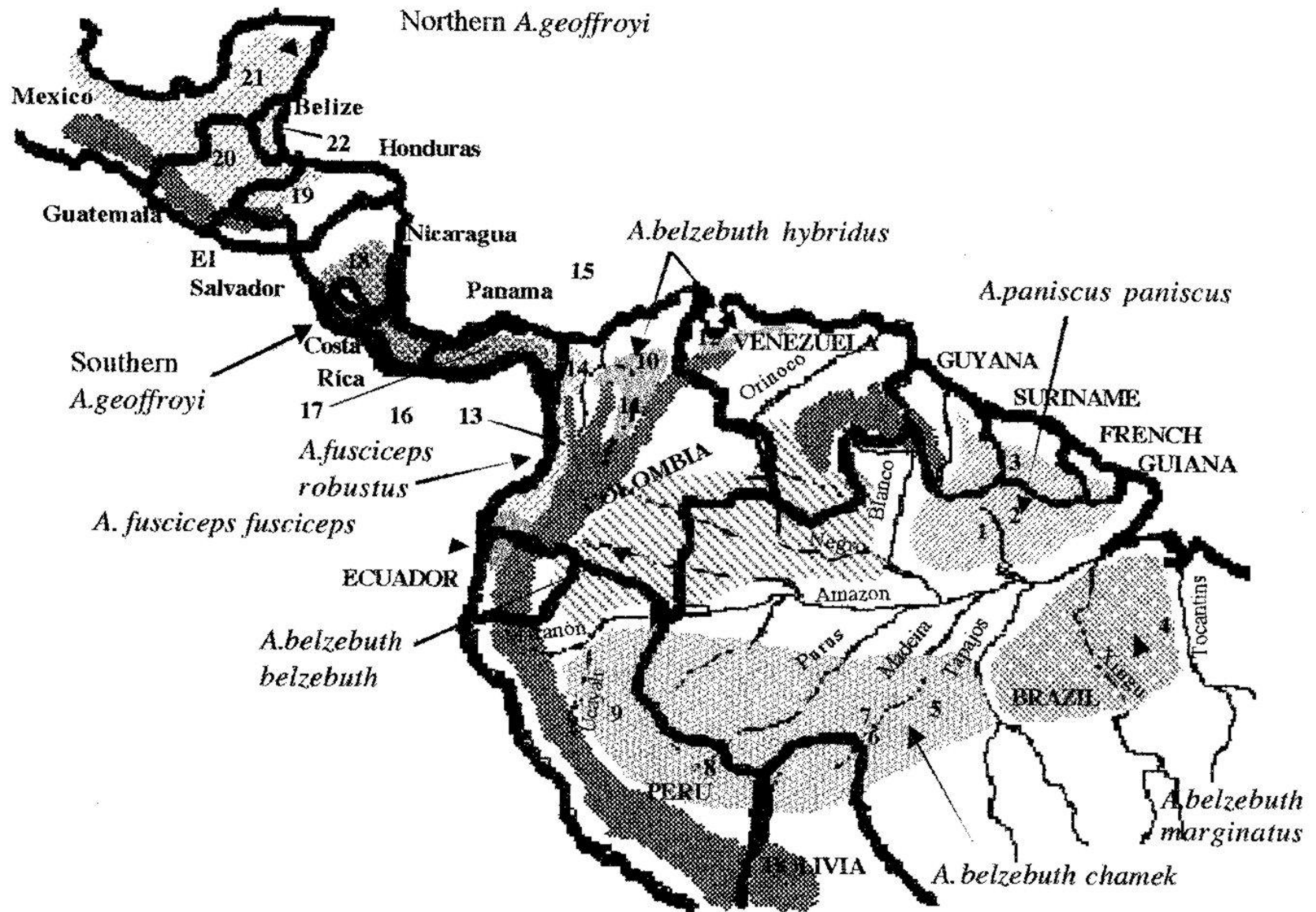
chápan hnědý – *Lagothrix (Oreonax) flavicauda*

chápan pavoučí - *Brachyteles arachnoides*

chápan severní - *Brachyteles hypoxanthus*



Distribution of *Ateles* in the Neotropics



Chápani - rod *Ateles* - jižní Amerika



Chápan dlouhosrstý
Ateles belzethi



Chápan černý - *Ateles paniscus*



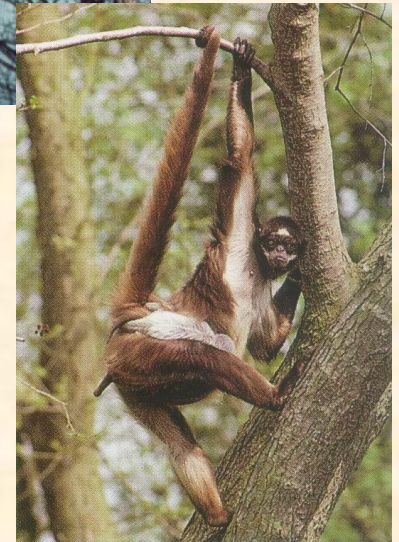
Chápan černolící - *Ateles chamek*



Chápan běločelý - *Ateles marginatus*

Chápani rod *Ateles* - střední Amerika

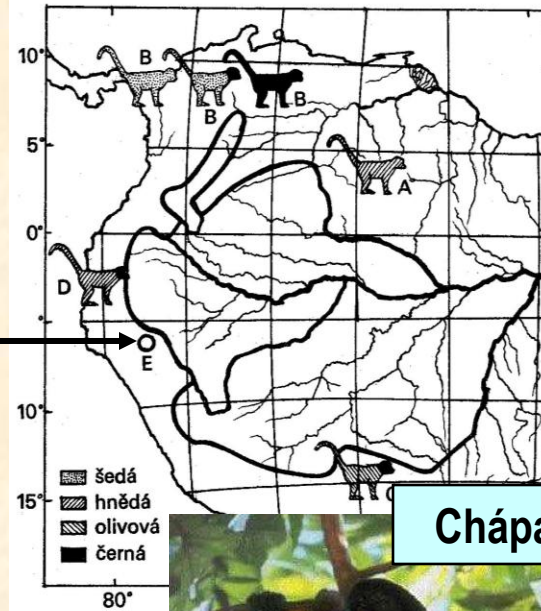
Chápan střeodoamerický - *Ateles geoffroy*



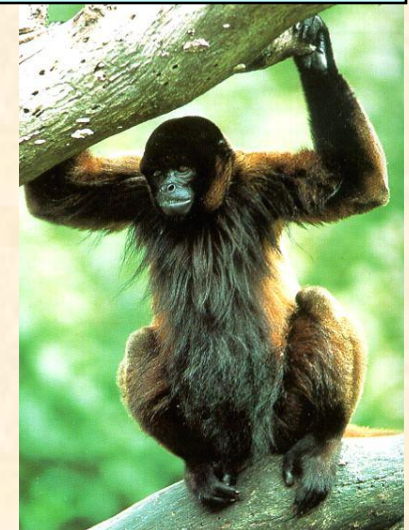
Chápani vlnatí - rod *Lagothrix*



Chápan hnědý
Lagothrix (Orreonax) flavicauda



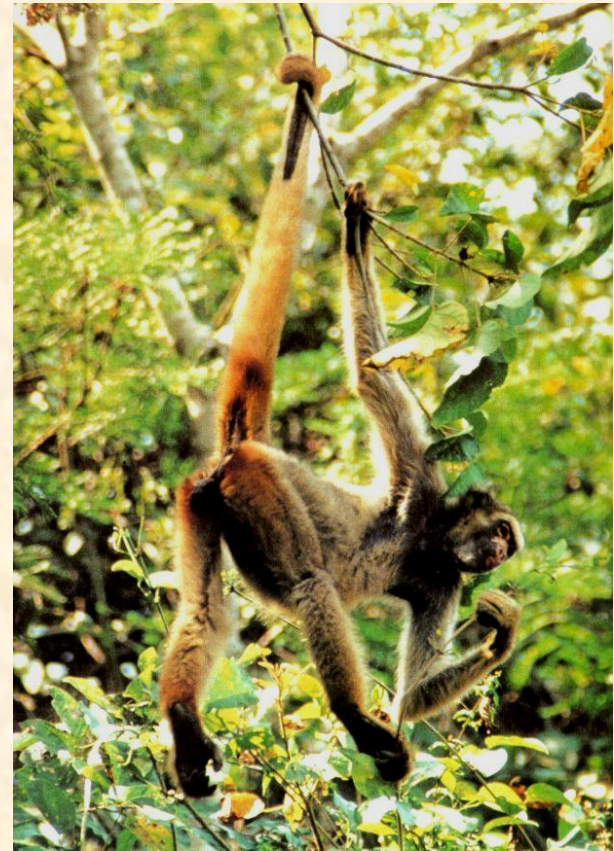
Chápan vlnatý - *Lagothrix lagothericha*



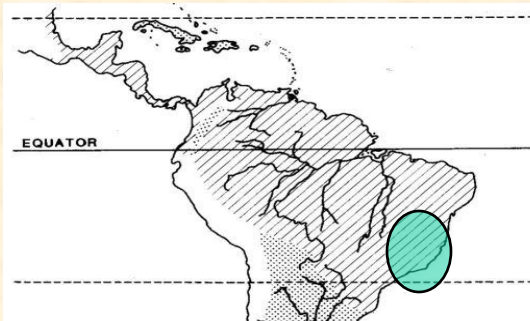
Chápani pavoučí - rod *Brachyteles*



Chápan pavoučí
Brachyteles arachnoides



Chápan severní
Brachyteles hypoxanthus



Složení potravy vybraných druhů

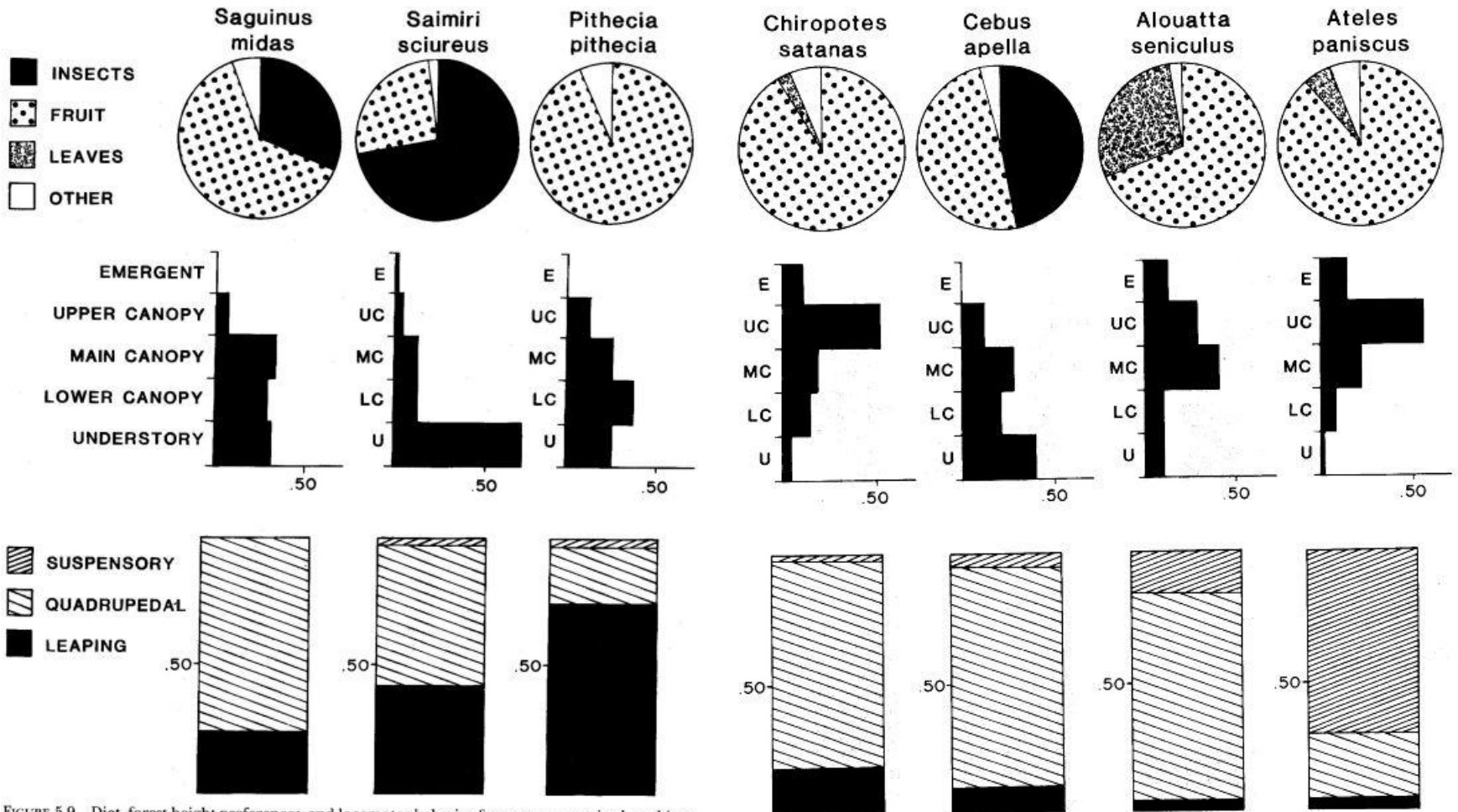


FIGURE 5.9 Diet, forest height preferences, and locomotor behavior for seven sympatric platyrrhines from Surinam. (Continued on next page.)

FIGURE 5.9 (continued)

Potravní spektrum jednotlivých rodů

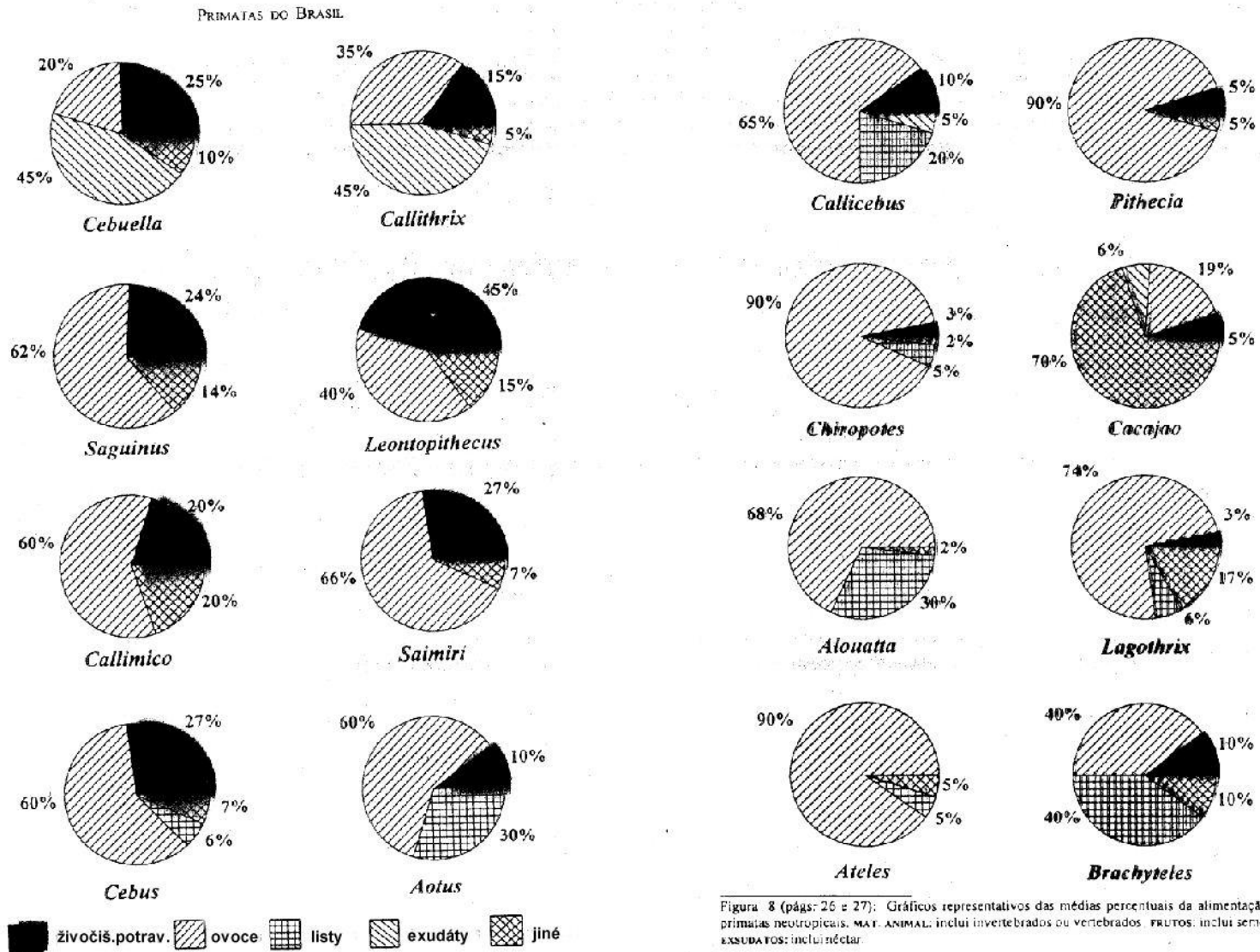


Figura 8 (págs: 26 e 27): Gráficos representativos das médias percentuais da alimentação dos primatas neotropicais. MAT. ANIMAL: inclui invertebrados ou vertebrados. FRUTOS: inclui sementes; EXUDATOS: inclui néctar.

Fylogeneze jednotlivých skupin

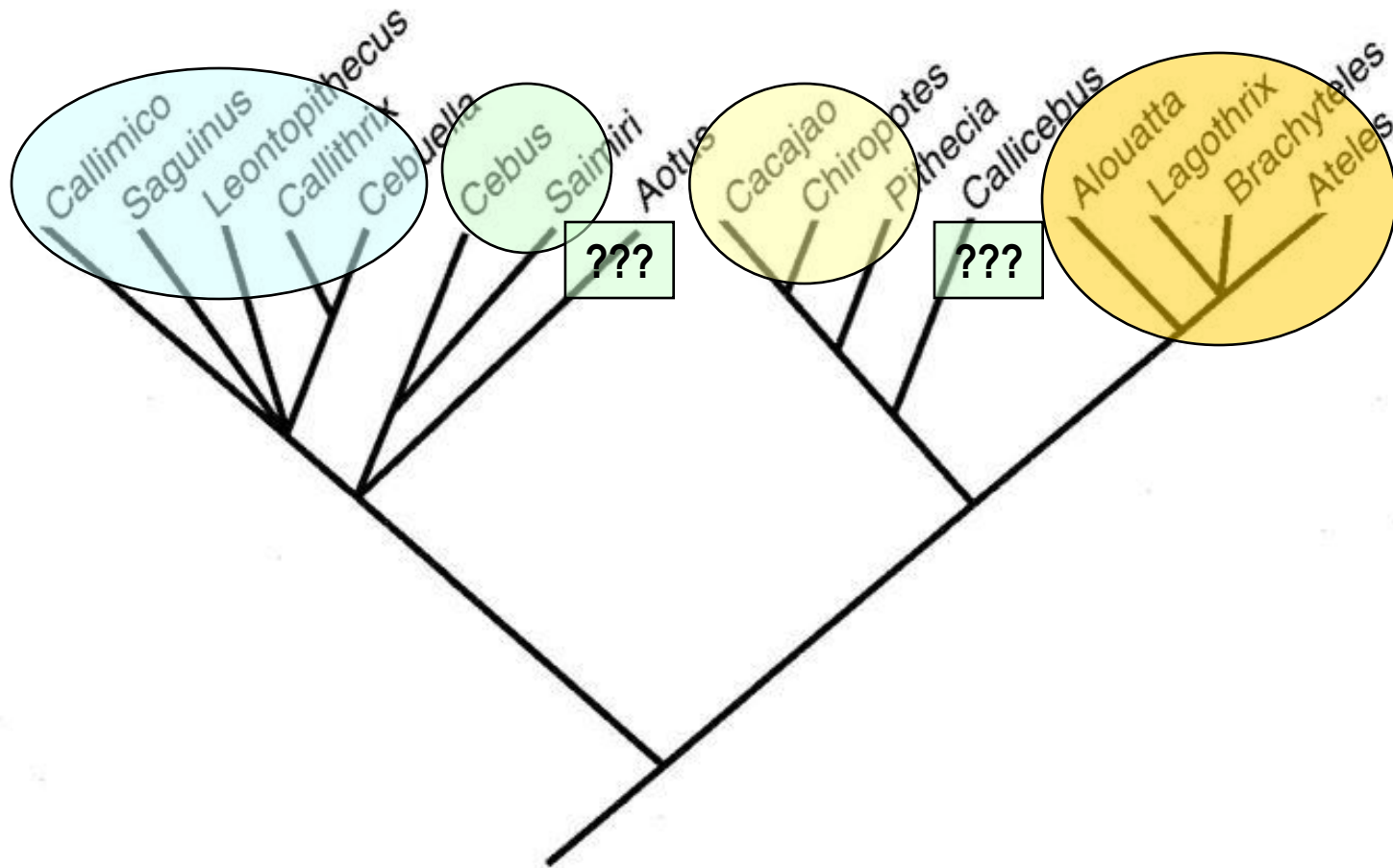


FIGURE 5.28 A summary phylogeny of New World monkeys.