

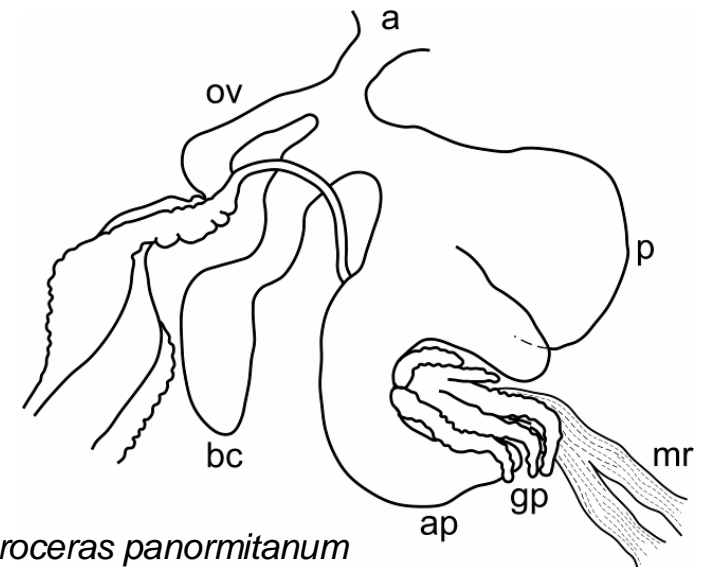


Anatomie a pitva plžů

determinační znaky na pohlavní soustavě

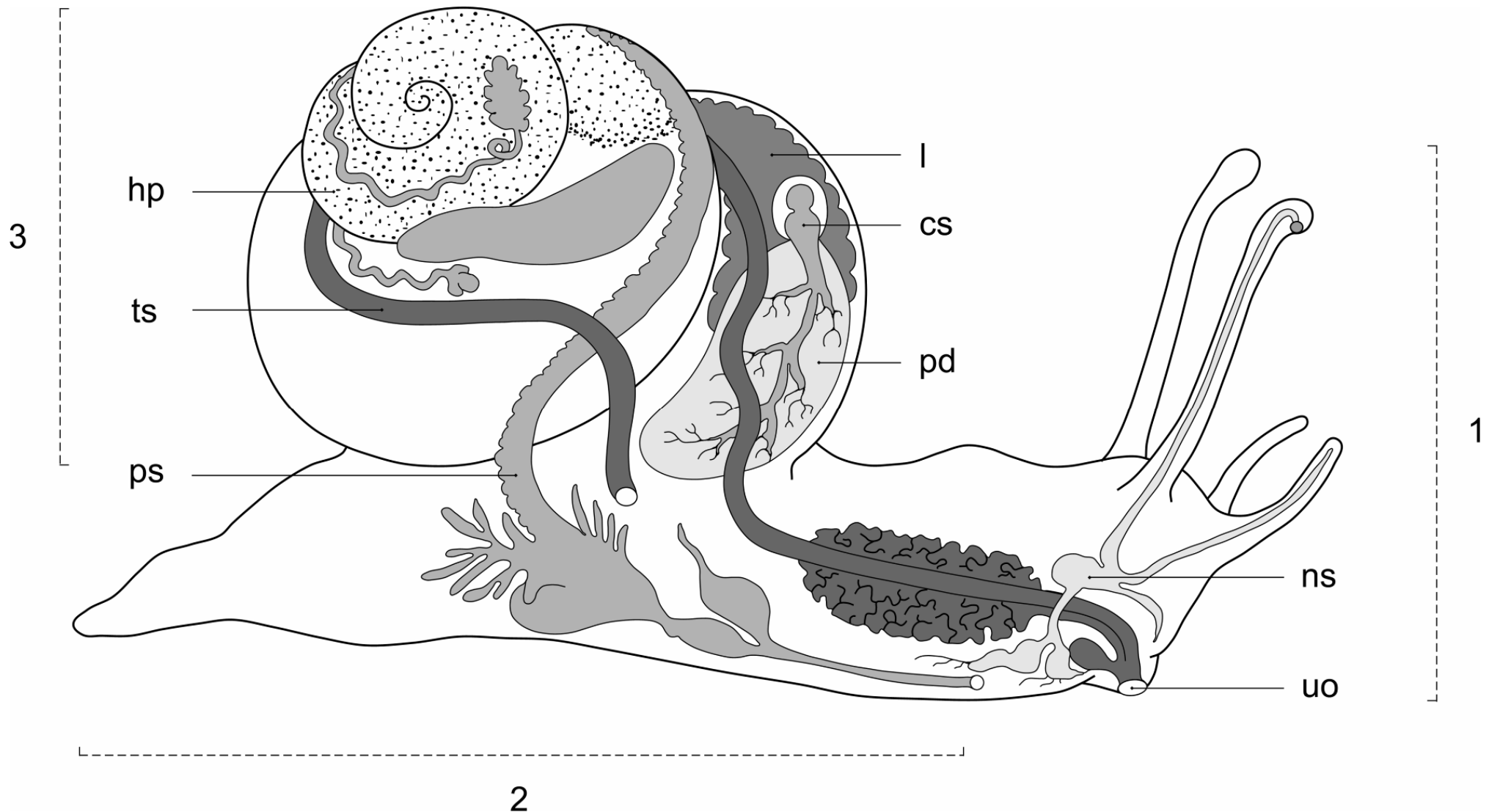


Aegopinella ressmanni

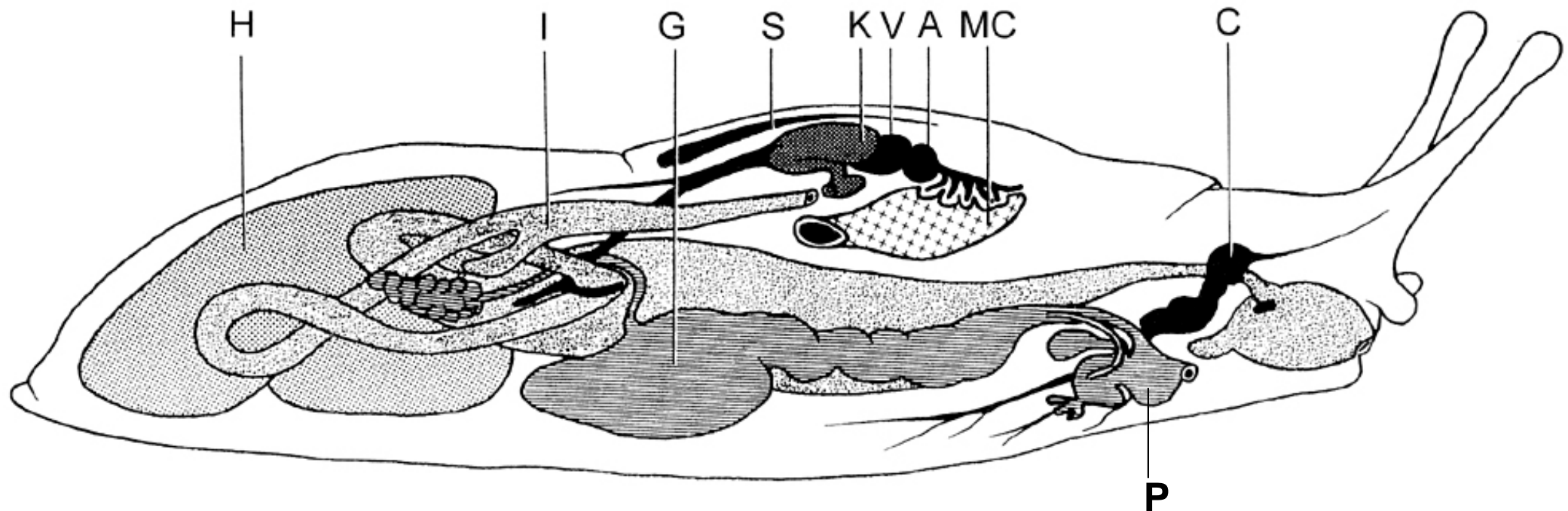


Deroceras panormitanum

Základní anatomie ulitnatého plže



1 - hlava s horním párem tykadel nesoucích na konci jednoduché oči a dolním párem čichových tykadel, **2** - svalnatá noha, **3** - ulita kryjící útrobní vak s orgány, **cs** - cévní soustava, **hp** - hepatopankreas, **ns** - nervová soustava, **l** - ledvina, **pd** - plíce, **ps** - pohlavní soustava, **ts** - trávicí soustava, **uo** - ústní otvor



A - srdeční předsíň, **C** - nervová soustava, **G** - pohlavní soustava, **H** - hepatopankreas, **I** - střevo, **K** - ledvina, **MC** - plášťová dutina s plícemi, **P** - penis, **S** - rudiment ulity, **V** - srdeční komora s aortou, (Wiktor 2000)

Fixace před pitvou

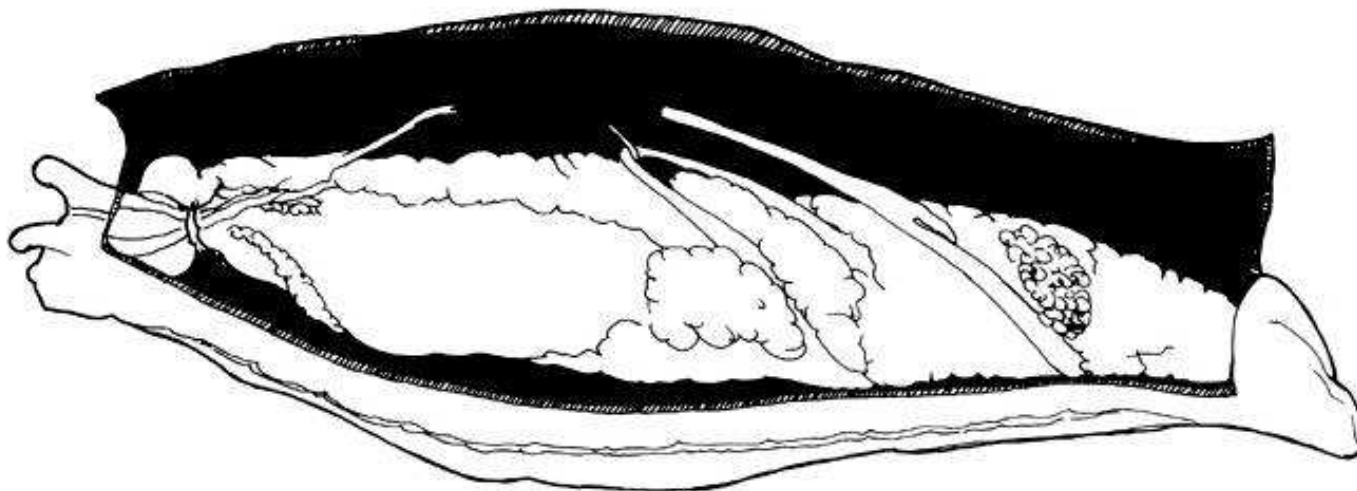
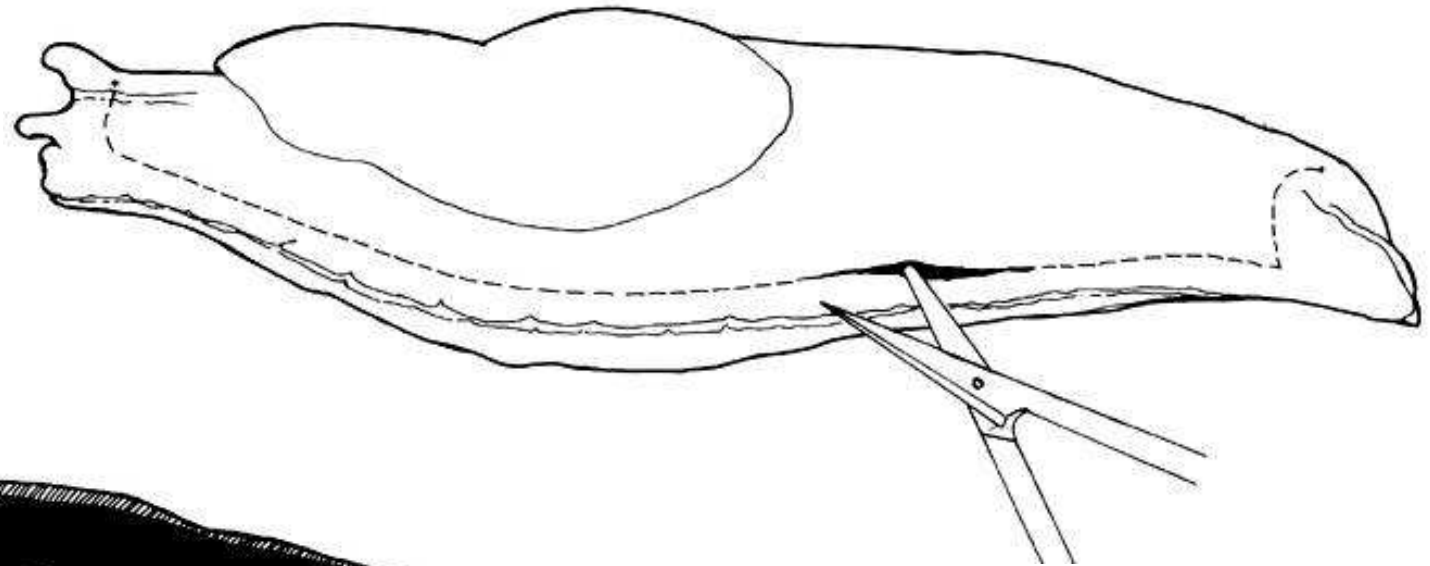
- ⊗ obecně je nutné před fixací plže utopit – relaxovat jeho tkáně, jinak dojde ke křečovitému scvrknutí a následně jsou tkáně tuhé, křehké a lámavé (po delší době mohou macerovat a hnít)
- ⊗ doba topení trvá okolo 1 dne, záleží na množství a teplotě vody (jde o obsah kyslíku), utopeného plže poznáme zpravidla tak, že se ve vodě bezvládně vznáší
- ⊗ u naháčů možné zjednodušení a urychlení:
 - usmrcení ve vodě sycené CO_2 (perlivá voda - udušení během několika minut)
 - po 15 min. převedení do ca 70% etanolu
- ⊗ plovatky je možné usmrtit vařící vodou a pak převést do lihu
- ⊗ suchozemské plže, hlavně menší doporučuji topit (je třeba hlídat - tělo rychle přehnije!)

rody

znaky

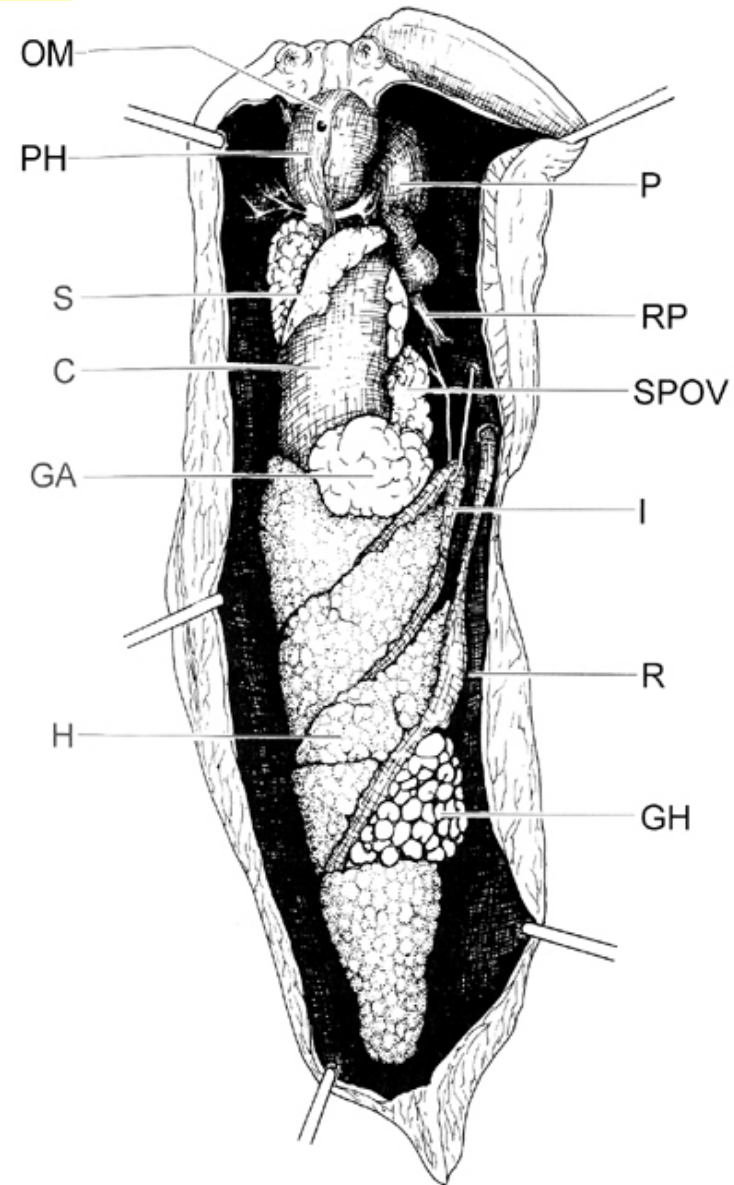
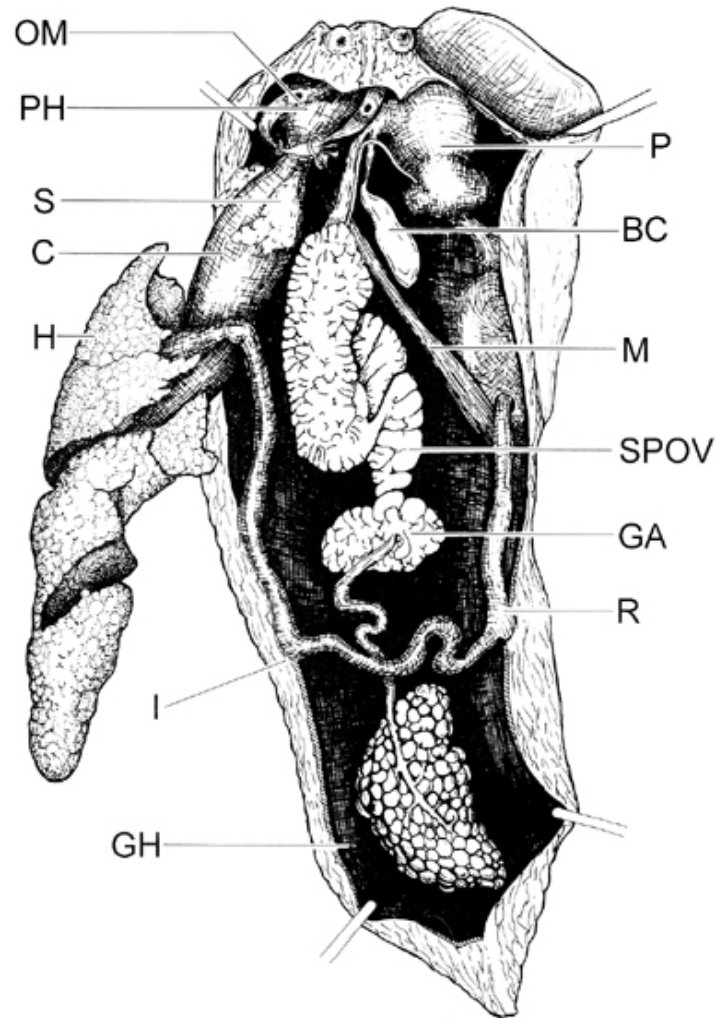
<i>Stagnicola</i> (<i>Anisus</i>)	poměr praeputia a phallotheky penisu, řez prostatou počet klků prostaty
<i>Gyraulus</i>	znaky na penisu, poměr proximální a distální části
<i>Aegopinella</i> (<i>Oxychilus</i>)	poměr proximální a distální části penisu, napojení zatahovače penisu
<i>Lehmannia</i>	znaky na penisu, tvar, délka flagella
<i>Deroceras</i> (<i>Arion</i>)	tvar penisu a dráždicího tělesa, délka slepého střeva celkový tvar, poměr penisu a oviduktu, tvar bursy
(<i>Trochulus</i>)	celkový tvar, počet glandula mucosae
(suchomilky)	celkový tvar, utváření a počet šípových vaků

- 📍 nastříhnout z levé strany u pravotočivých plžů (většina včetně všech naháčů) – vyústění a umístění přední části pohlavní soustavy je na pravé straně, (levotočivé /tj. i okružáci/ začínáme zprava)



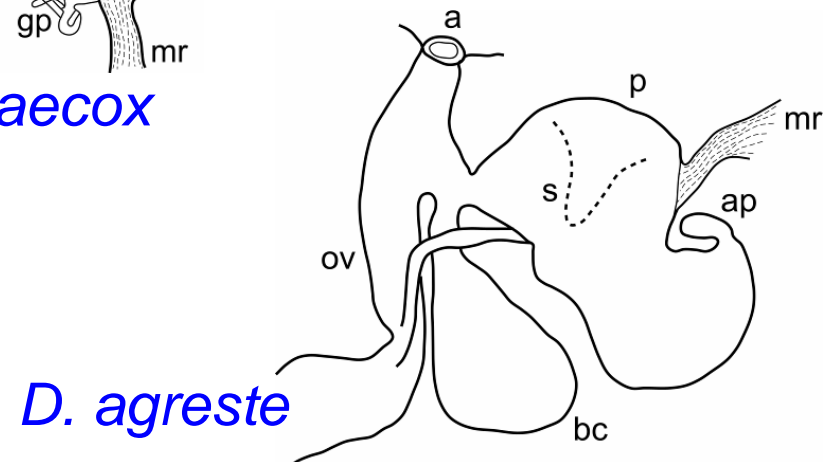
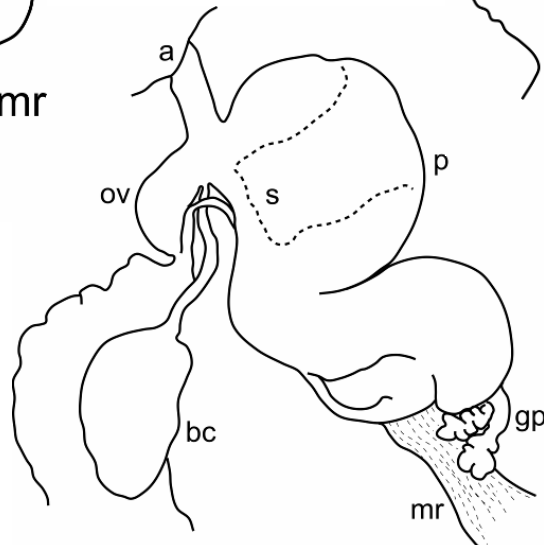
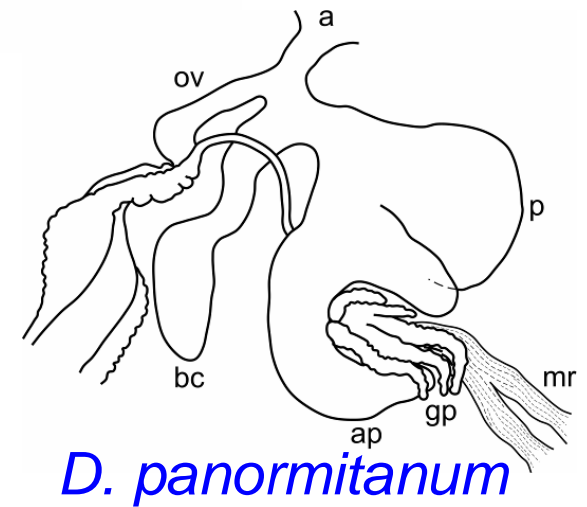
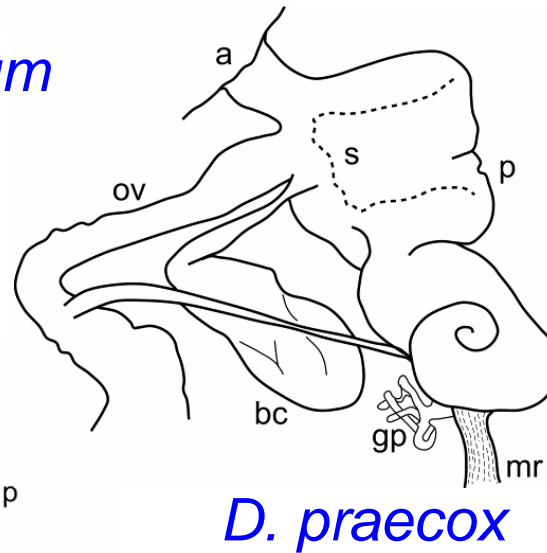
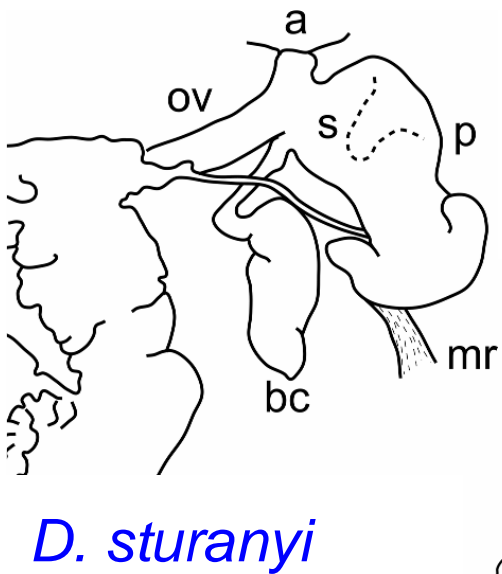
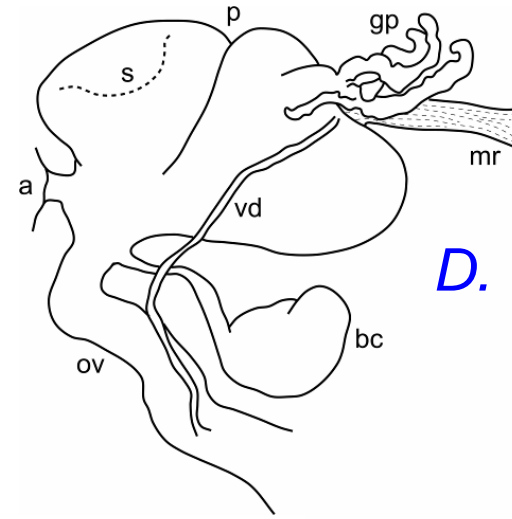
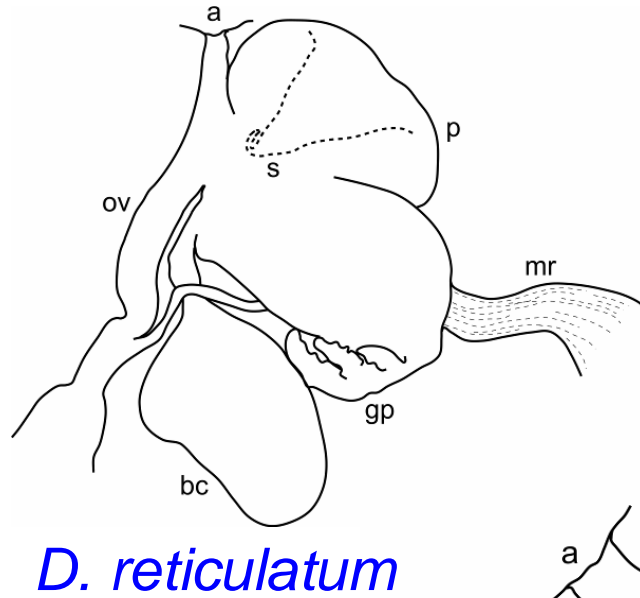
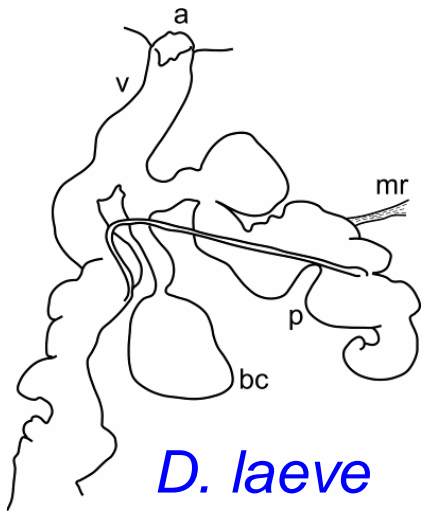
ukázka u r. *Deroceras*
(Wiktor 2000)

Základní anatomie nahého plže



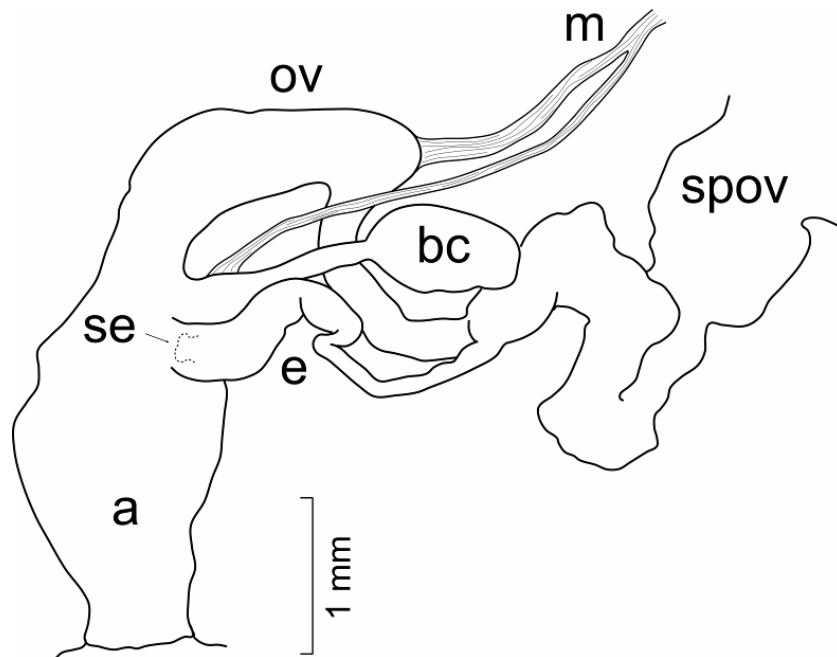
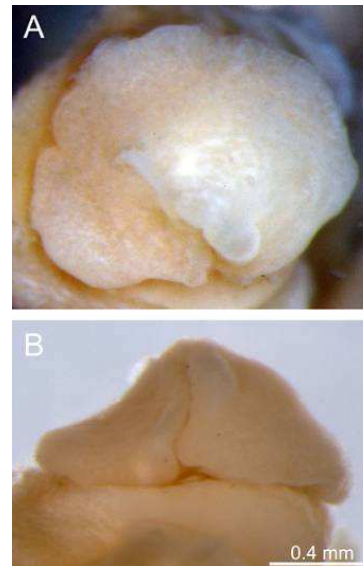
C - vole, **GA** – bílková žláza, **GH** – obojetná žláza, **H** - hepatopankreas, **I** - střevo, **OM** – horní tykadlo, **P** - penis, **PH** - hltan, **R** – rektální část střeva, **RP** – zatahovač penisu, **S** – slinné žlázy, **SPOV** - spermoviduct, (Wiktor 2000)

Variabilita penisů v r. *Deroceras*

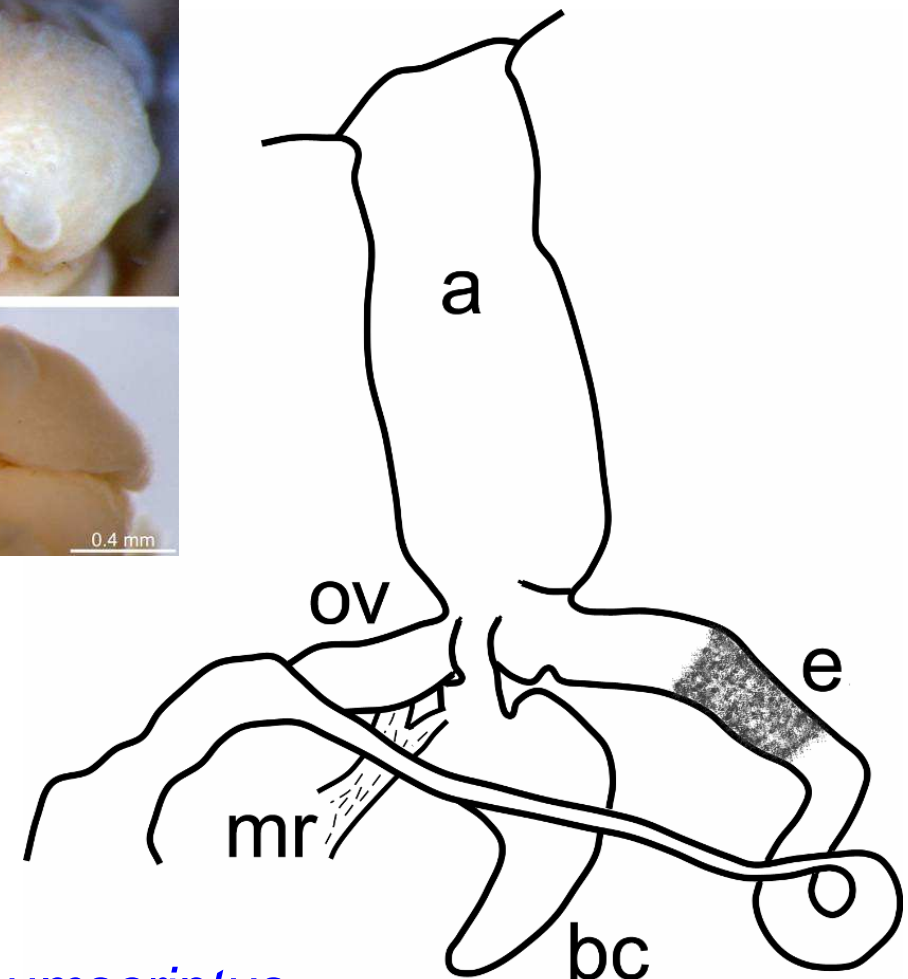


- znaky v tomto rodě jsou ve vzájemném poměru oviduktu (ov) a epiphalu (e), utváření atria (a) a semenné schránky (bc), a také napojení zatahovače penisu (mr/m), někdy také vnitřní struktury epiphalu (se)

A. distinctus, vnitřní struktura epiphalu



A. alpinus



A. circumscriptus