



Brylogické praktikum (2) 2

Systematické zařazení

Treubiopsida

Blasiopsida

Marchantiopsida: Sphaerocarpidae

Monocleidae

Marchantiidae

Haplomitriopsida

Jungermanniopsida:

Metzgeriidae

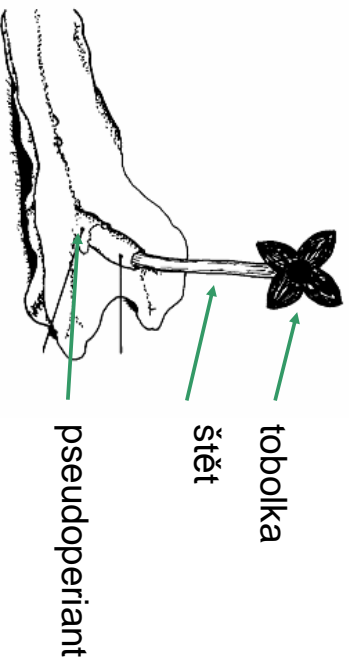
Jungermanidae

Blasia pusilla

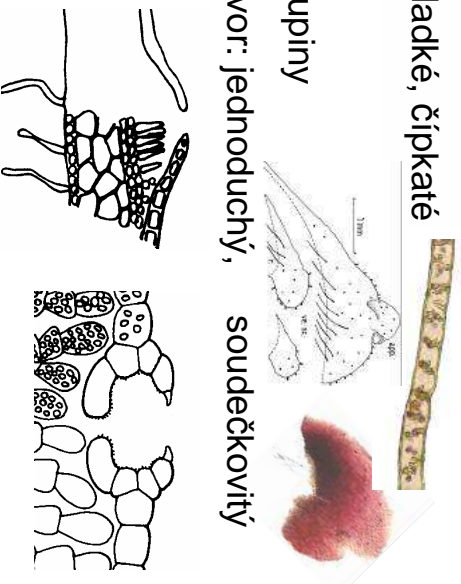
Conocephalum conicum,
Marchantia polymorpha,
Preissia quadrata
Riccia sorocarpa

Pellia,
Aneura pinguis
Metzgeria furcata

Znaky



- ▶ rhizoidy: hladké, čípkaté
- ▶ žebro
- ▶ ventrální šupiny
- ▶ dýchací otvor: jednoduchý, soudečkovitý



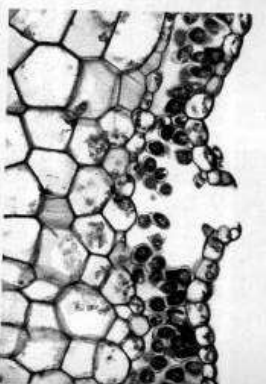
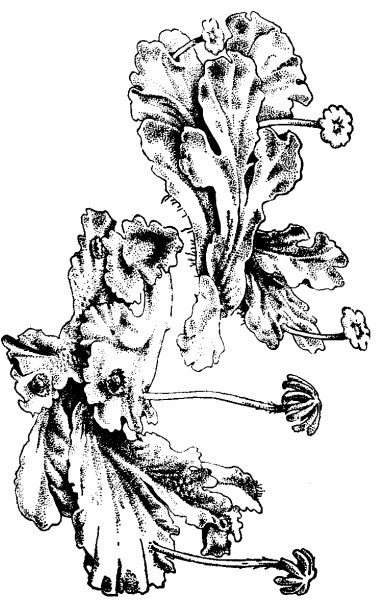
Marchantia polymorpha



Marchantia polymorpha

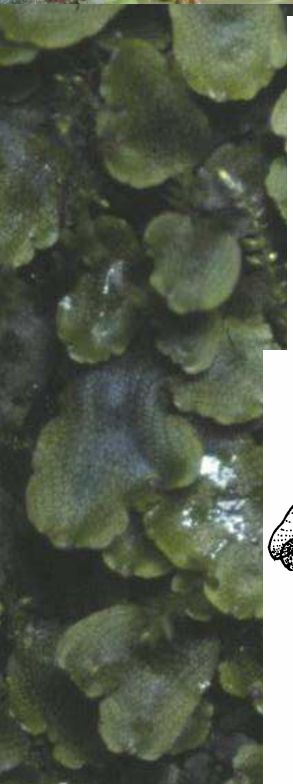
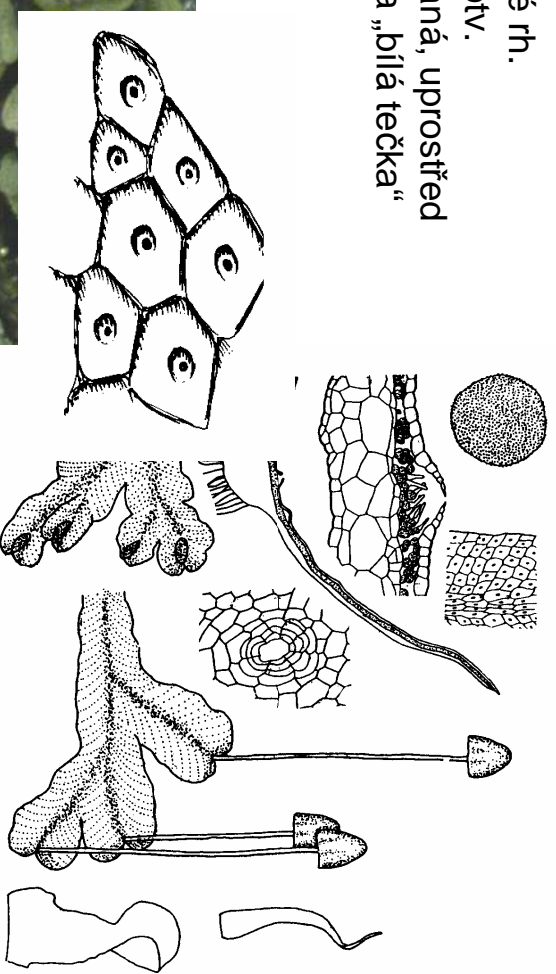
hladké + čípkaté rh.
sudečkovitý dýchací otv.
pohárky s rozmn. tělísky

stélka ± políčkováná, uprostřed
tmavý pruh
dvoudomá, rozdílný tvar samč. a
samič. receptakula



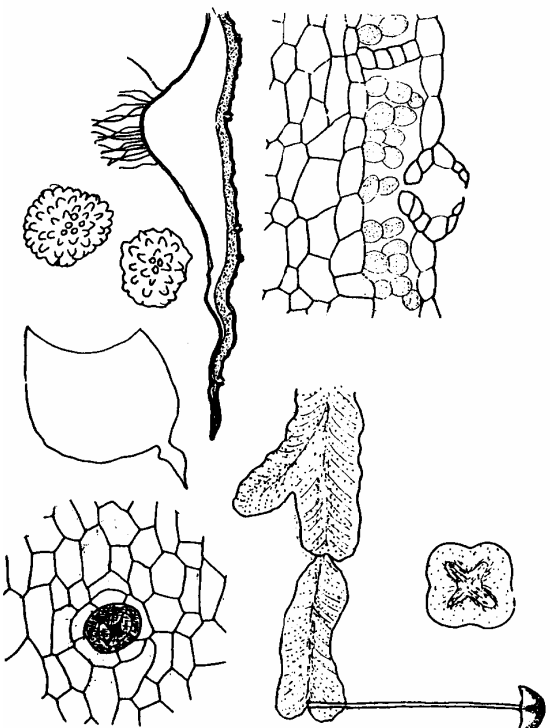
Conocephalum conicum

hladké + čípkaté rh.
jednoduchý d. otv.
stélka políčkováná, uprostřed
každého políčka „bílá tečka“



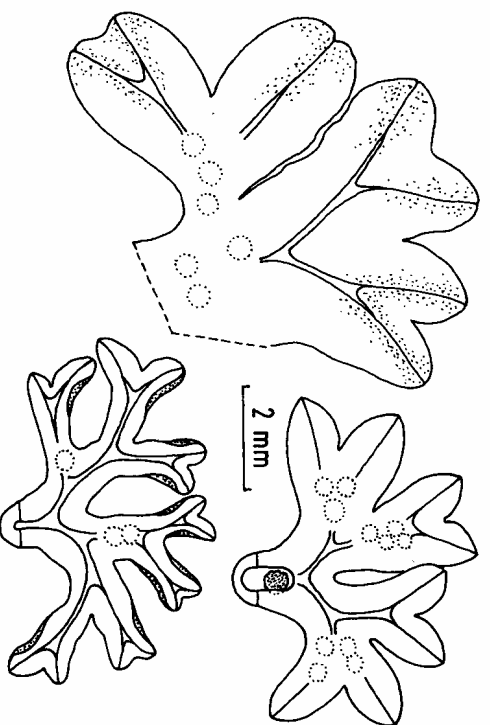
Preissia quadrata

hladké + čípkaté rh.
sudečkovitý dýchací otvor.



Riccia sorocarpa

hladké + čípkaté rh.
hvězdovitý tvar stélky
tobolka ponořená do stélky
malé šupiny



Blasia pusilla



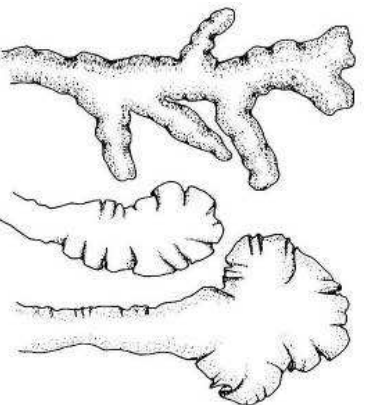
Blasia pusilla

hladké rh.
stélka je na okraji zvlňněná,
laločnatá
zubatě, hvězdovitě šupiny
černé t. = kolonie *Nostoc*,
lahvicovité útvary s gemami



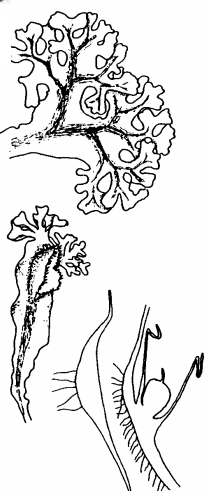
Aneura pinguis

hladké rh.
st. uprostřed bez žebra
st. 2–10 mm široká

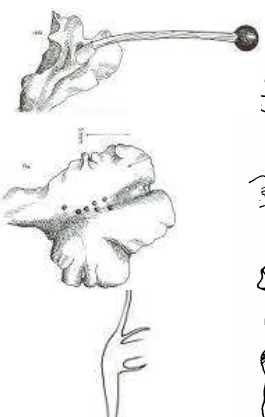


Pellia hladké rh.
vyniklé žebro, není ostře ohraničeno

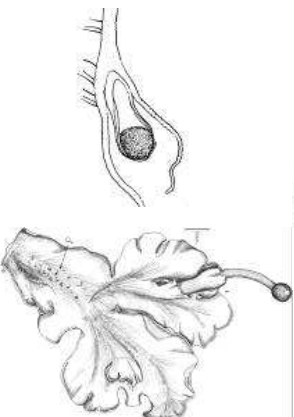
P. endivifolia
mnohonásobně dělené
konce stélky (podzim)
dvoudomá



P. neesiana
dvoudomá

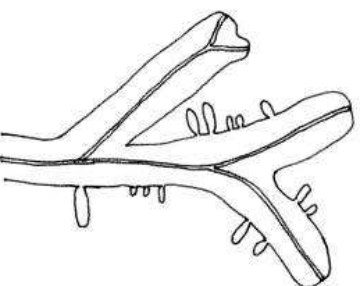


P. epiphylla
jednodomá

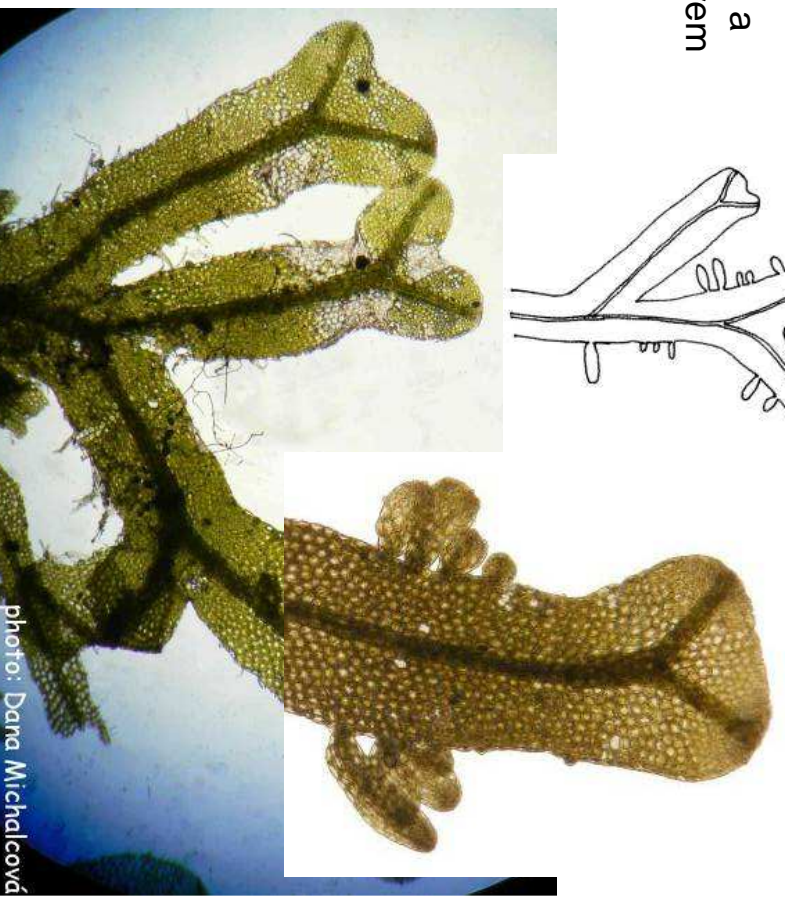


Metzgeria
hladké rh.
st. uprostřed s vyniklým a
ostře ohraničeným žebrem

M. furcata – svrch.
str. lysá, okraj po celé
délce s veget.
větvičkami, až 1 mm
široká st.



M. conjugata –
svrch. str. lysá, bez
veget. větviček, ca 2
mm široká st.



**Apometzgeria
pubescens** – svrchní
str. hustě chlupatá