

A landscape photograph of a wetland area. In the foreground, a stream flows through tall, green grasses. The middle ground is filled with dense, lush vegetation, including various types of grasses and shrubs. In the background, there is a line of trees and a small hill under a blue sky with scattered white clouds. The text 'Ostřice' and 'jednoklasé - stejnoklasé' is overlaid in pink on the upper part of the image.

# Ostřice

## jednoklasé - stejnoklasé

Vít Grulich



# Carex davalliana

- jednoklasá
- dvoudomá
- drobná
- trsnatá
- lodyhy zaoblené, drsné
- pochvy vláknitě roztřepené, hnědé
- listy žlábkovité až trojhranné
- mošničky dlouze zobánkaté, rozestálé až ohnuté
- čnělky 2
- biotopy
  - R2.1, R2.2, R1.1, T1.9, T1.5, (L10.1)
- kříženci
  - *C. dioica*, *C. echinata*
- záměny
  - *C. dioica*, *C. pulicaris*, *C. echinata*

# Carex davalliana



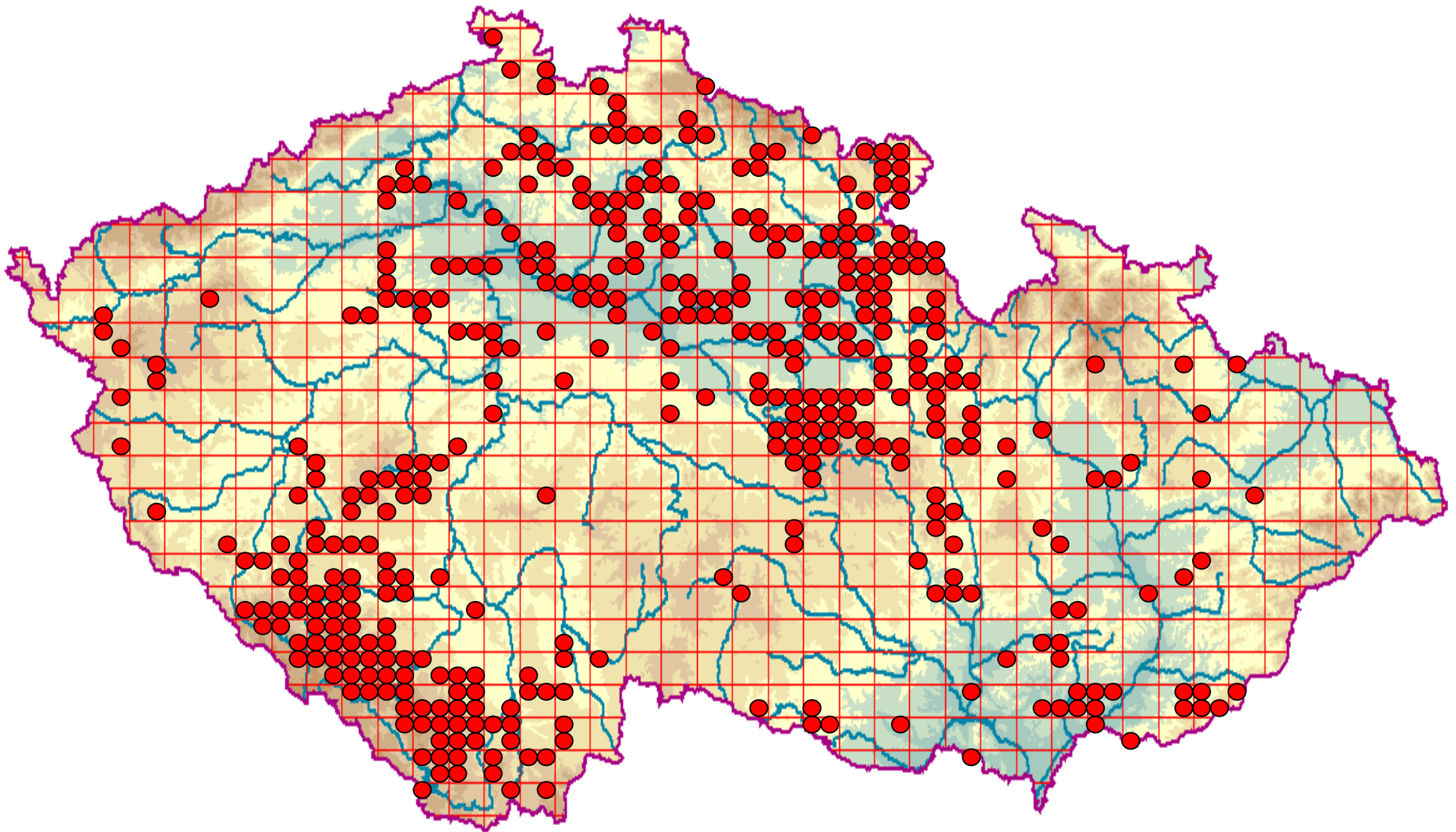


# Carex davalliana





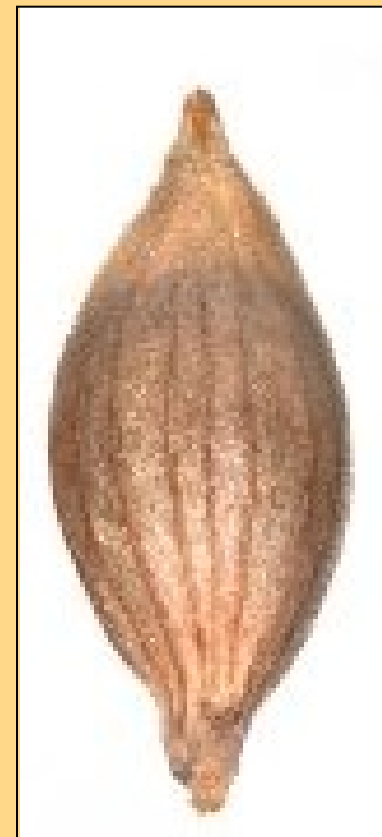
*Carex davalliana*





# Carex dioica

- jednoklasá
- dvoudomá
- velmi drobná
- výběžkatá
- lodyhy zaoblené, hladké
- pochvy neroztřepené, hnědé
- listy žlábkovité až trojhranné
- mošničky krátce zobánkaté, přímo odstálé
- čnělky 2
- biotopy
  - R2.2
- kříženci
  - *C. davalliana*
- záměny
  - *C. davalliana*, *C. chordorrhiza*





# Carex dioica



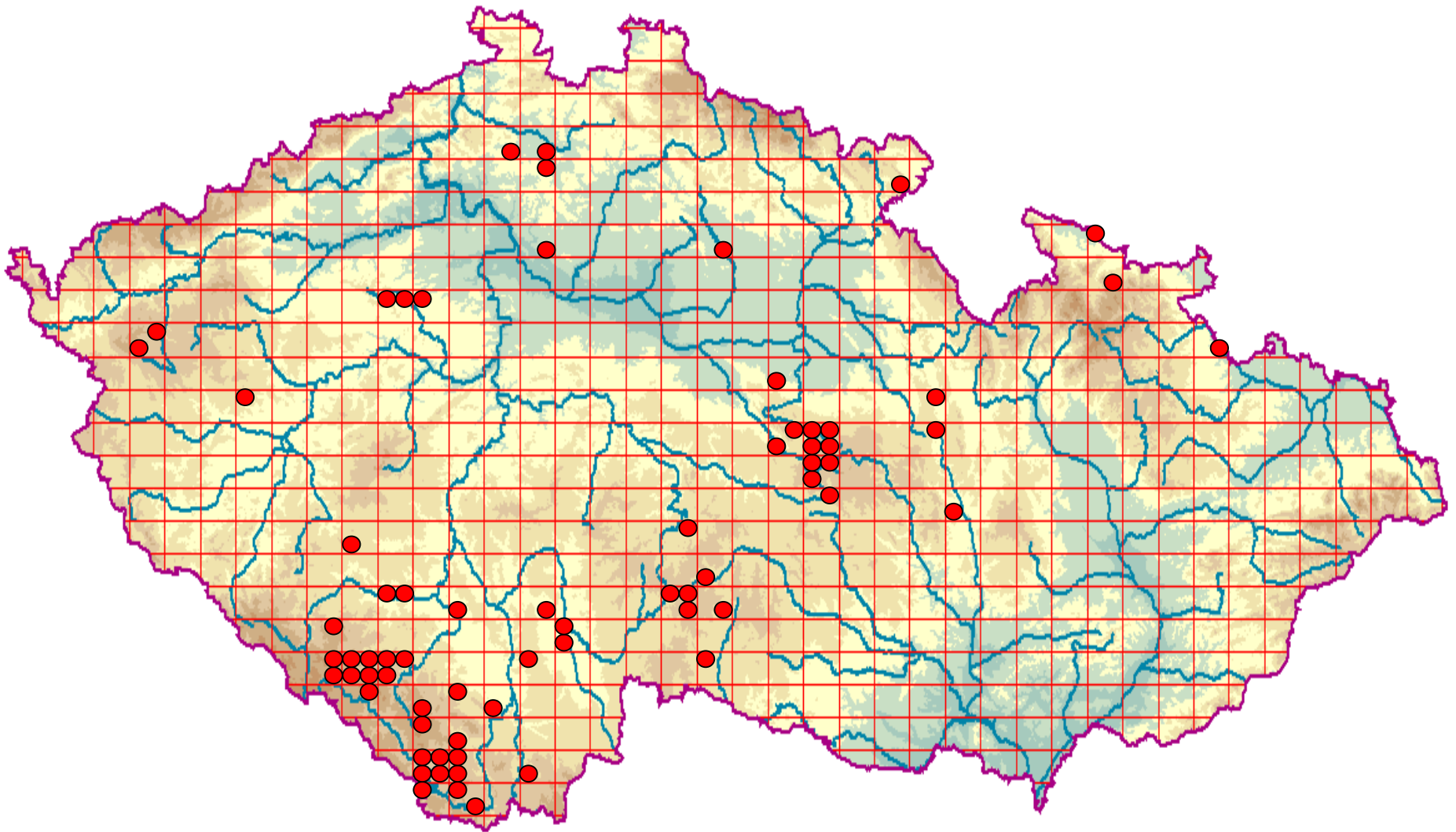


# Carex dioica





# Carex dioica





# Carex pullicaris

- jednoklasá
- jednodomá
- drobná
- trsnatá
- lodyhy zaoblené, hladké
- pochvy slabě roztřepené, hnědé
- listy žlábkovité až svinuté
- mošničky zobánkaté, odstálé až svěšené
- čnělky 2
- biotopy
  - R2.2, T1.5, T1.9
- kříženci
  - 0
- záměny
  - *C. davalliana*

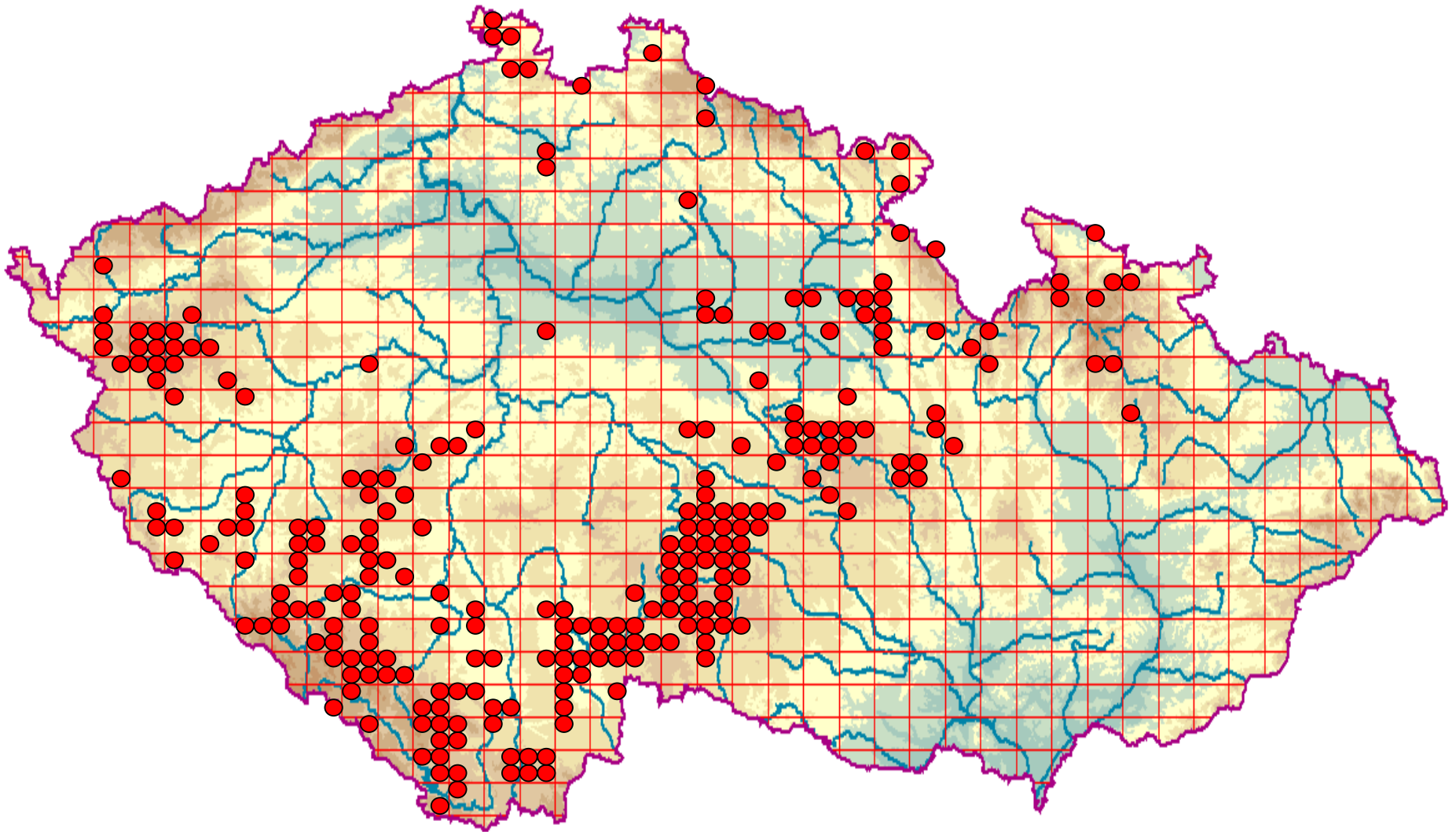


# Carex pullicaris





# Carex pulicaris



# Carex pauciflora

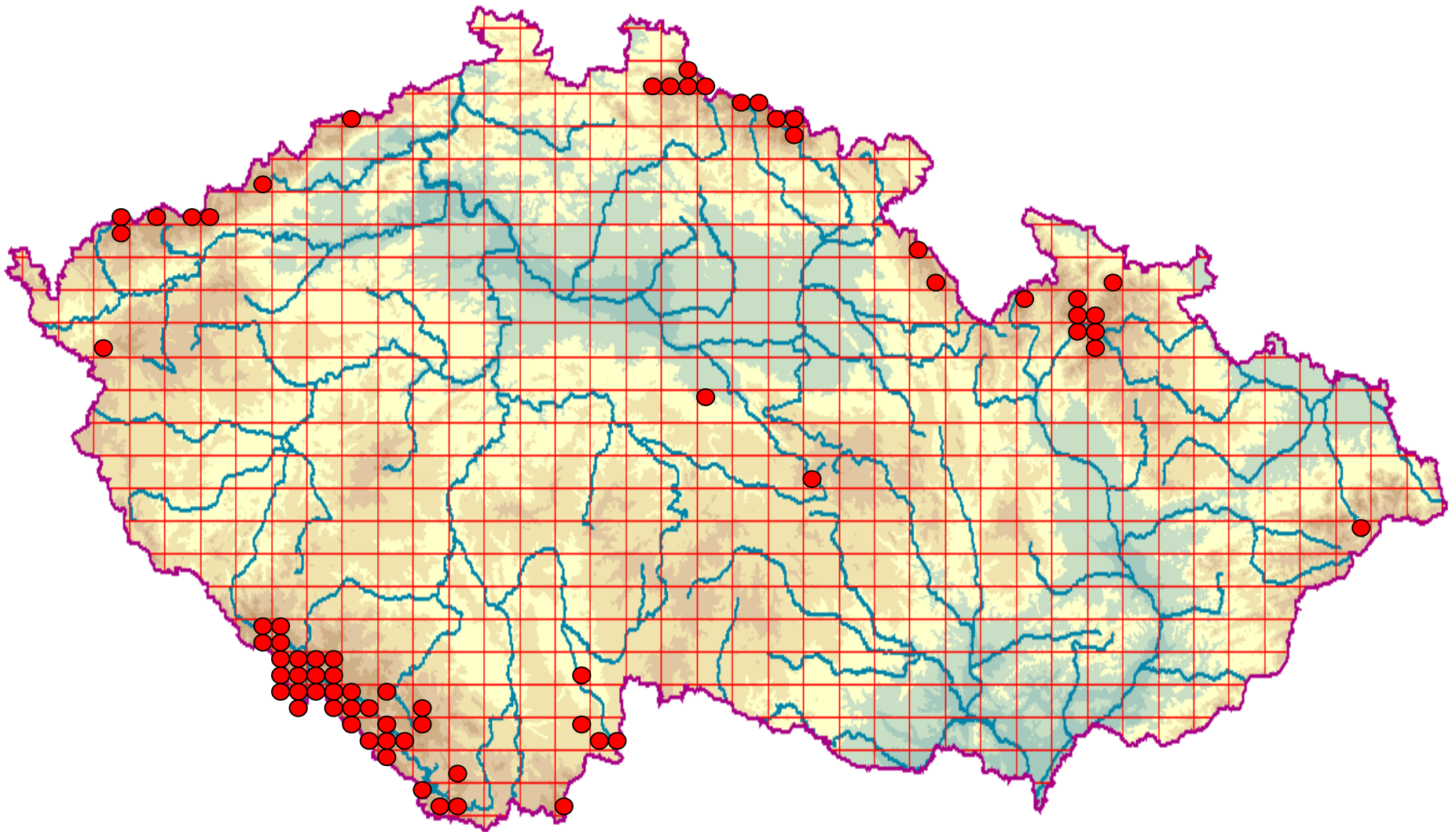
- jedнокlasá
- jednodomá
- velmi drobná
- krátce výběžkatá
- lodyhy zaoblené, hladké
- listy žlábkovité
- mošničky zobánkaté, odstálé až svěšené
- čnělky 3
- biotopy
  - R3.1, R3.2, L9.1A
- kříženci
  - 0
- záměny
  - 0



# Carex pauciflora



# Carex pauciflora





# Carex pauciflora



# Carex rupestris

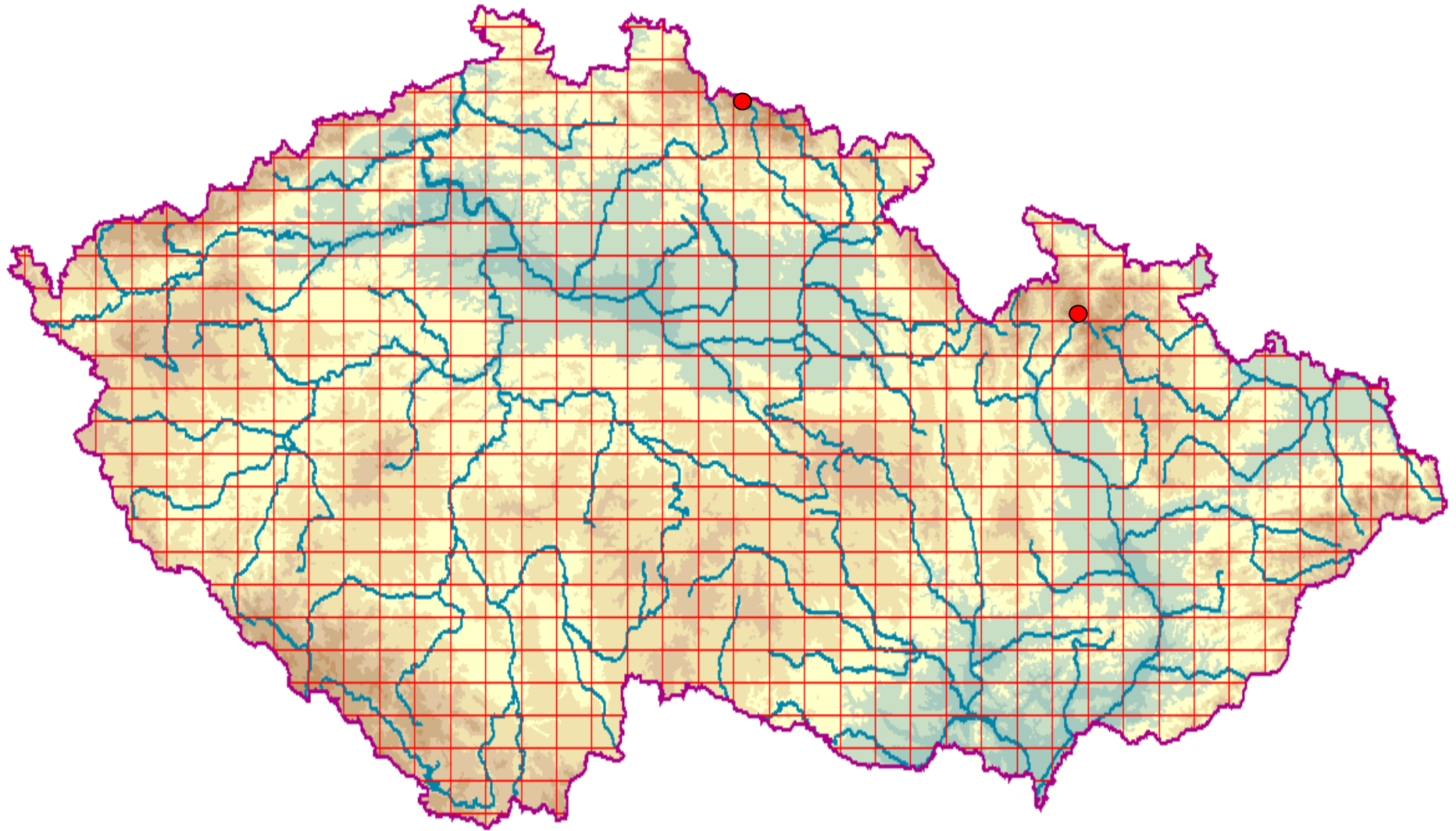
- jednoklasá
- jednodomá, androgynická
- drobná
- výběžkatá, šedozeleá
- lodyhy zaobleně trojhranné
- pochvy hnědé
- listy ploché, výrazně zakřivené
- mošničky 2,5-3,5 mm, zelenohnědé, s velmi krátkým zobánkem
- čnělky 3
- biotopy
  - A5
- kříženci
  - 0
- záměny
  - 0







# Carex rupestris





# Carex obtusata

- jednoklasá
- jednodomá , androgynická
- drobná až střední
- výběžkatá, zelená
- lodyhy zaobleně trojhranné
- pochvy hnědé
- listy úzké, ploché
- mošničky 2,5-3,5 mm, žlutohnědé, s velmi krátkým zobánkem
- čnělky 3
- biotopy
  - T3.5
- kříženci
  - 0
- záměny
  - *C. praecox*, *C. supina*

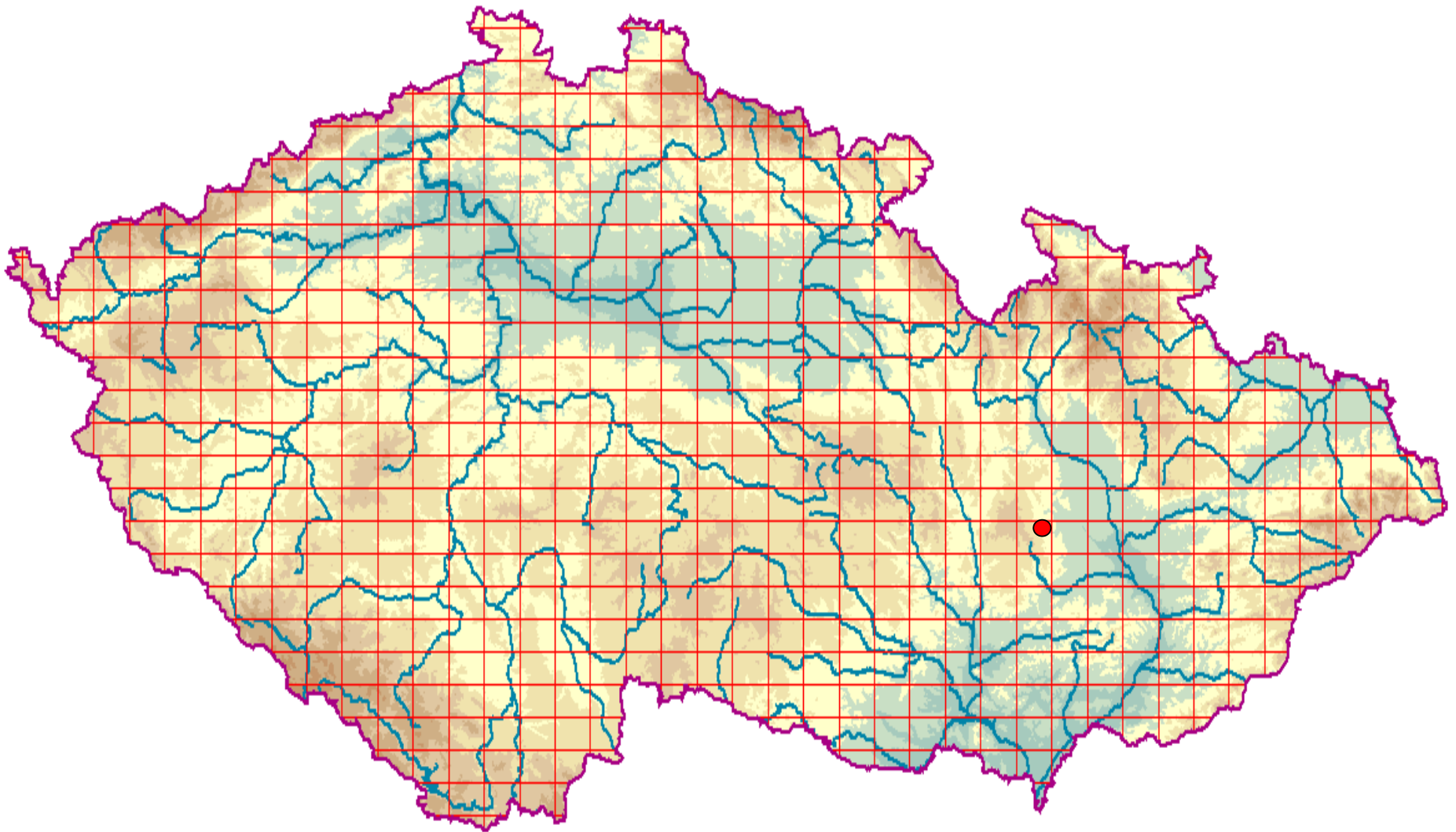


Liljeblads Star (*Carex obtusata*)  
© Biopix.dk; JC Schou

[www.biopix.dk](http://www.biopix.dk)



**Carex obtusata**



# Carex paniculata

- stejnoklasá
- androgynická
- velmi mohutná
- trsnatá
- lodyhy zaoblené
- listy žlábkovité, velmi ostré
- pochvy leské, celistvé
- klásky v latě
- mošničky zobánkaté, lesklé, hladké
- biotopy
  - M1.7, T1.5, T1.10, K1, L2.2
- kříženci
  - *C. appropinquata*, *C. remota*, *C. diandra*
- záměny
  - *C. appropinquata*



# Carex paniculata



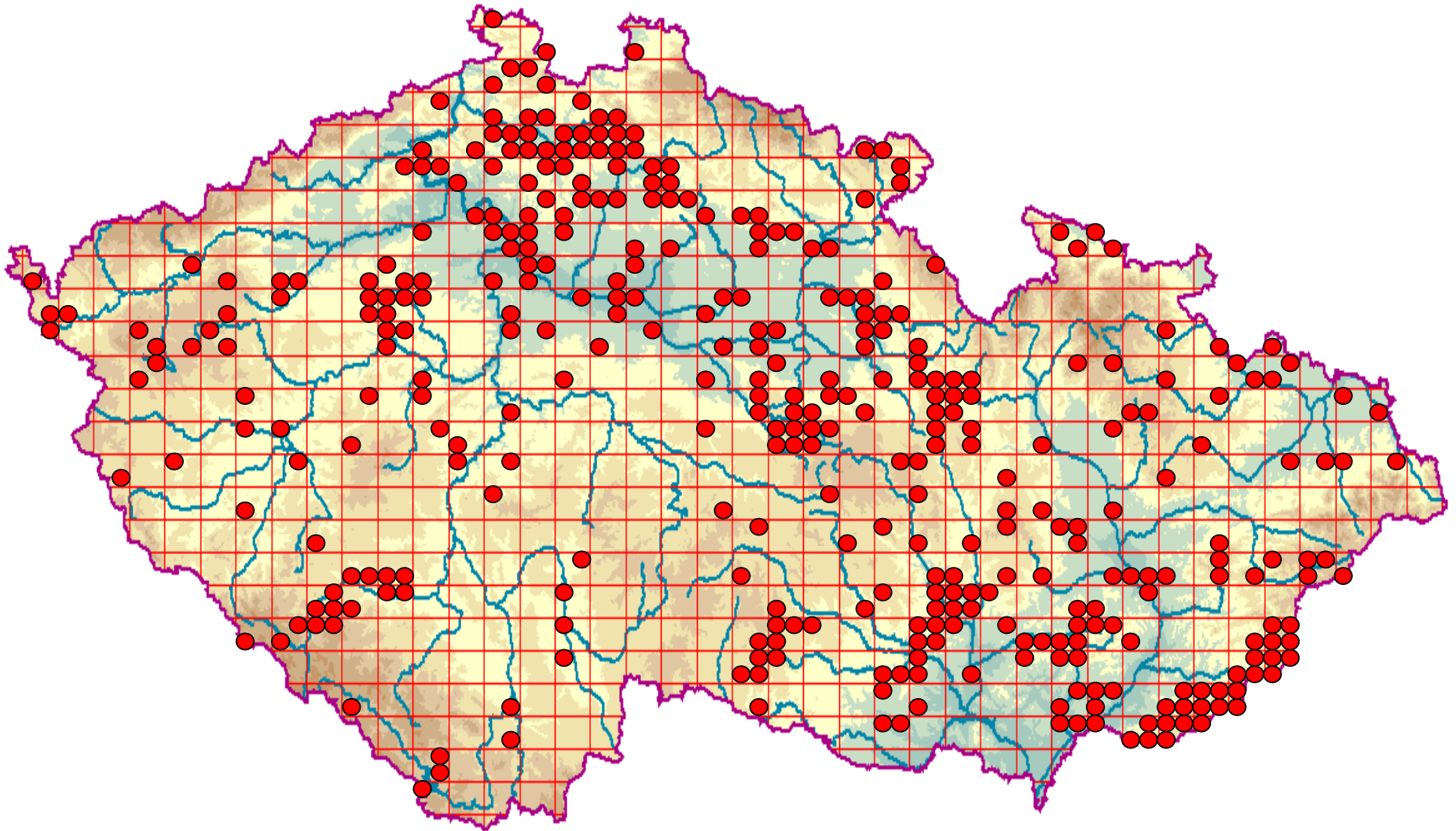


# Carex paniculata





# Carex paniculata



# Carex appropinquata

- stejnoklasá
- androgynická
- střední, mohutná až velmi mohutná
- trsnatá
- lodyhy zaoblené
- pochvy matné, třepivé
- listy žlábkovité, ostré
- klásky v latě
- mošničky zobánkaté, matné, žilkované
- biotopy
  - M1.7, T1.5, R2.2, (L2.2)
- kříženci
  - *C. paniculata*, *C. diandra*
- záměny
  - *C. paniculata*, *C. diandra*

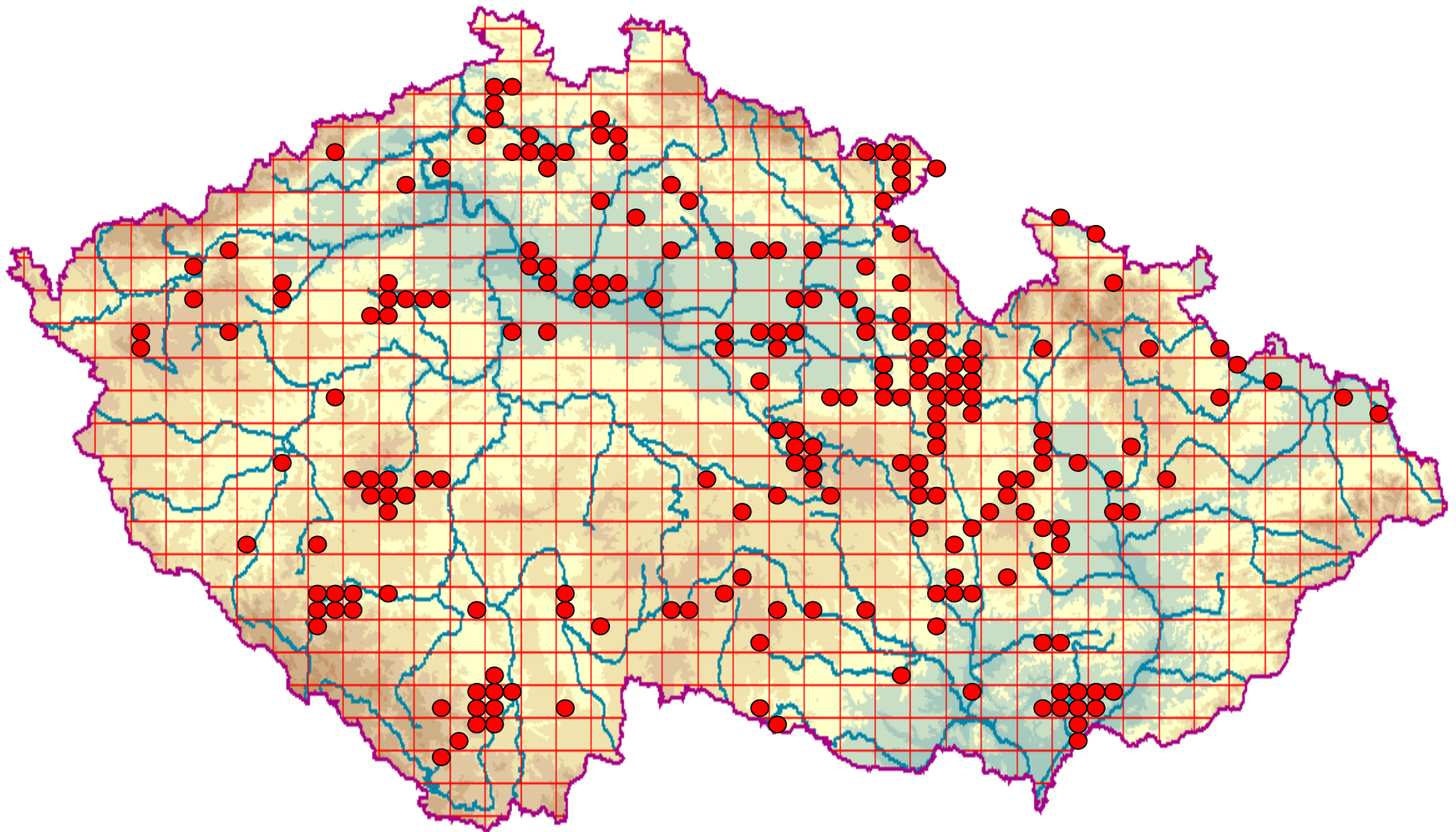


# Carex appropinquata





# *Carex appropinquata*





# Carex diandra

- stejnoklasá
- androgynická
- drobná až střední
- krátce výběžkatá
- lodyhy zaoblené
- pochvy lesklé, celistvé
- listy žlábkovité, ostré
- klásky v hroznu až nevelké latě
- mošničky zobánkaté, lesklé, hladké
- biotopy
  - M1.7, T1.5, R2.2, R2.3
- kříženci
  - *C. paniculata*, *C. appropinquata*
- záměny
  - *C. appropinquata*

# Carex sect. Paniculatae



Carex paniculata

Carex appropinquata

Carex diandra



# Carex diandra



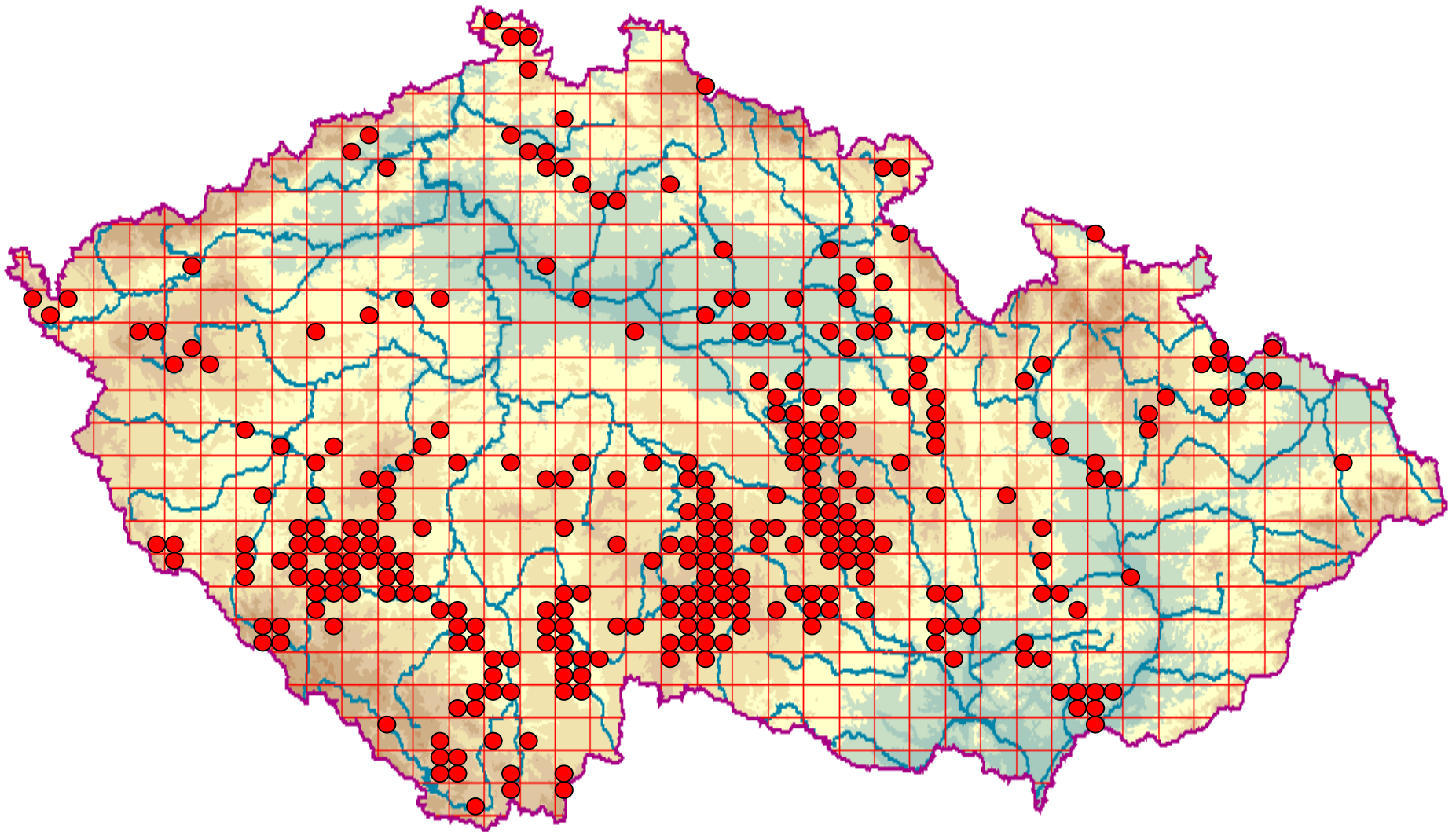


# Carex diandra





*Carex diandra*



# Carex bohemica

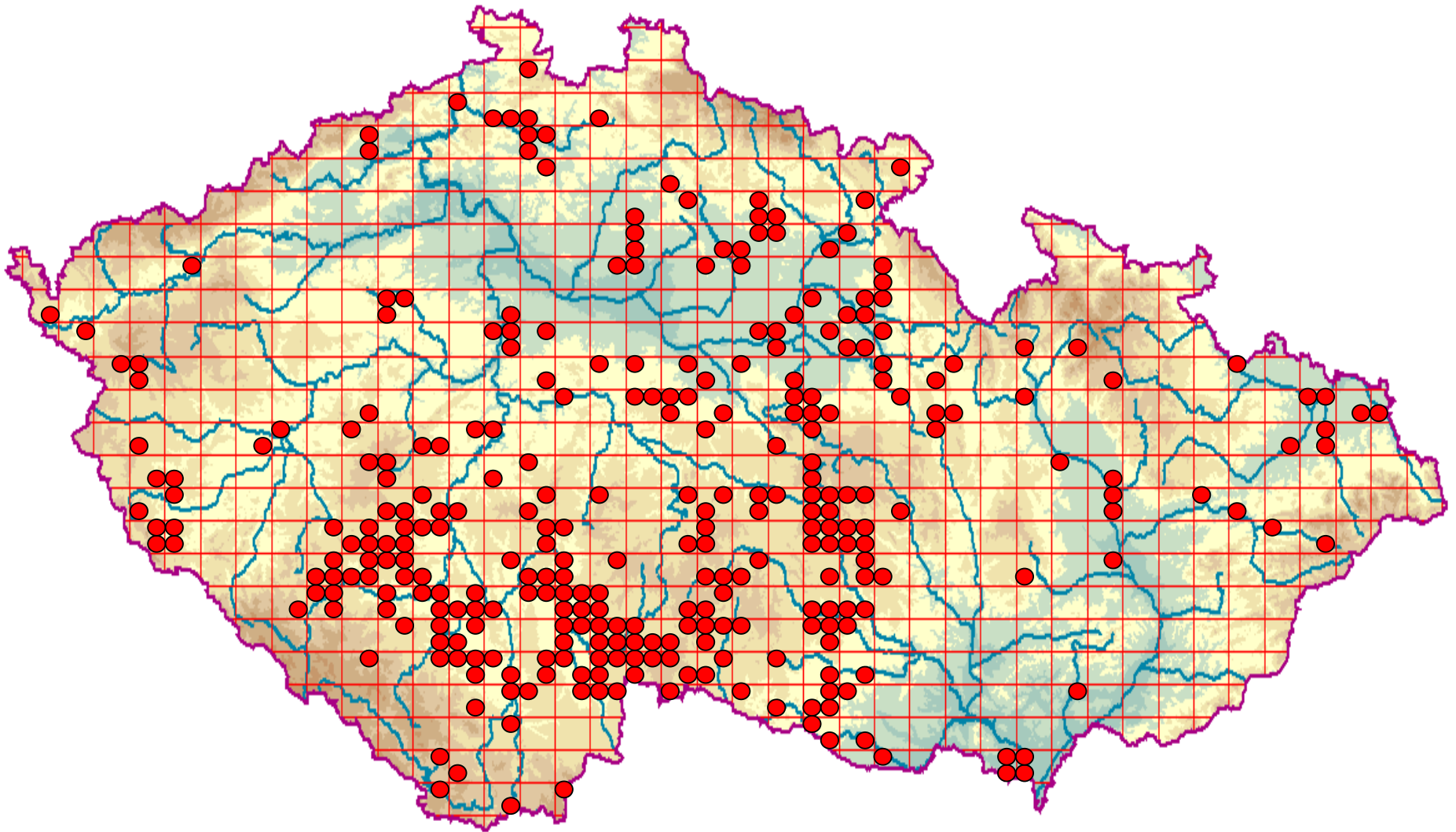
- stejnoklasá
- často jednoletá
- gynandrická
- drobná
- trsnatá, svěže zelená
- lodyhy trojhranné, olistěné
- listy ploché
- klásky ve strboulu
- mošničky dlouze zobánkaté, zelené
- biotopy
  - M2.1
- kříženci
  - 0
- záměny
  - *Cyperus michelianus*

# Carex bohemica





# Carex bohemica



# Carex elongata

- stejnoklasá
- gynandrická
- střední
- trsnatá, svěže zelená
- lodyhy trojhranné
- listy ploché
- klásky v hroznu
- mošničky s rozestálými zobánky, žlutozelené
- biotopy
  - L1, M1.7, T1.5
- kříženci
  - 0
- záměny
  - *C. canescens*





# Carex elongata



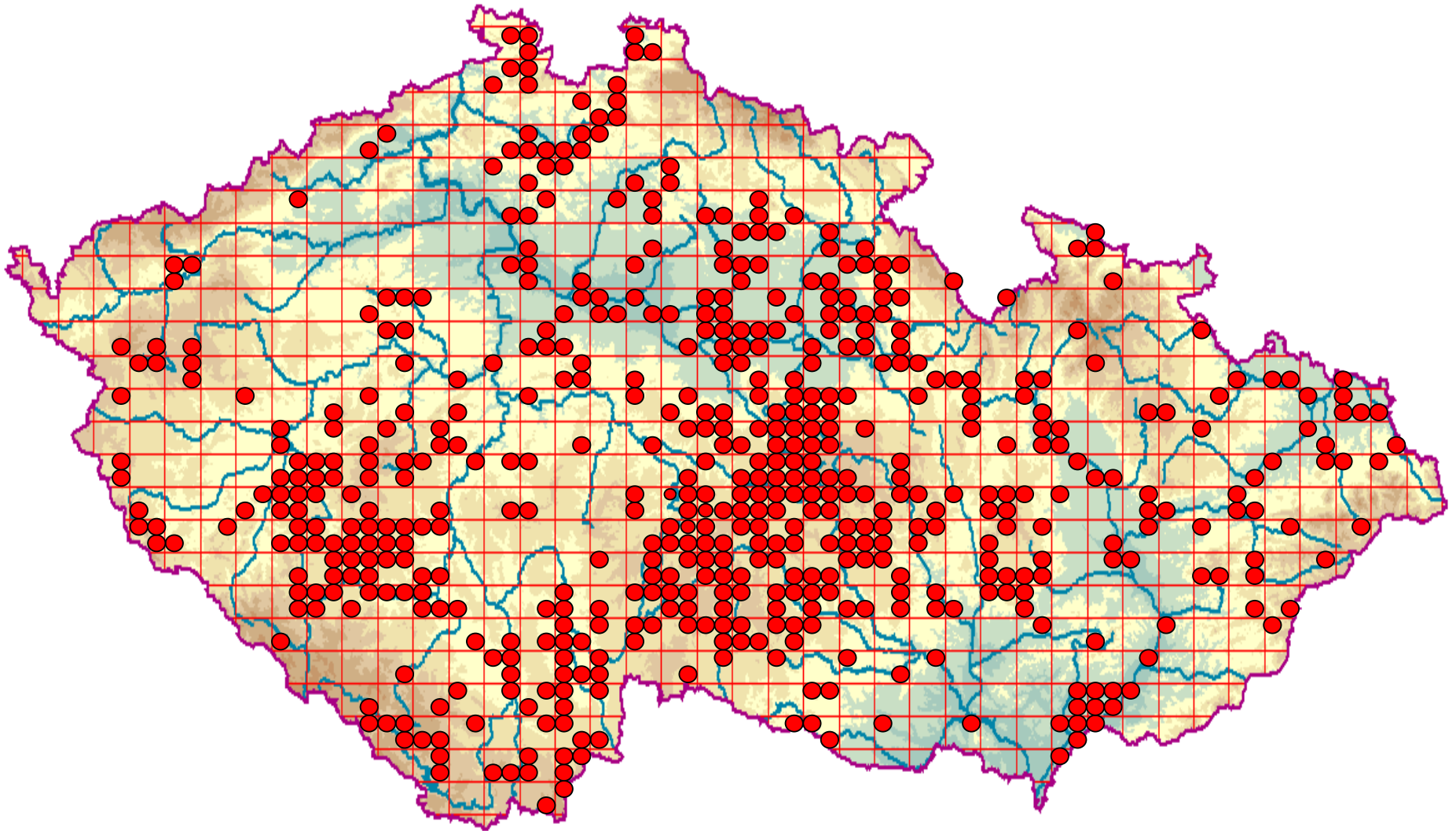


# Carex elongata





# Carex elongata



# Carex canescens

- stejnoklasá
- gynandrická
- střední
- trsnatá, sivě zelená
- lodyhy zaobleně trojhranné
- listy žlábkovité
- klásky v hroznu
- mošničky s krátkými přímými zobánky, (šedo)zelené
- biotopy
  - R2.2, R2.3, R3.1-3.4, T1.5, M1.7, L1, L9.2A, L9.2B, L10.1-10.4
- kříženci
  - 0
- záměny
  - *C. elongata*





# Carex canescens



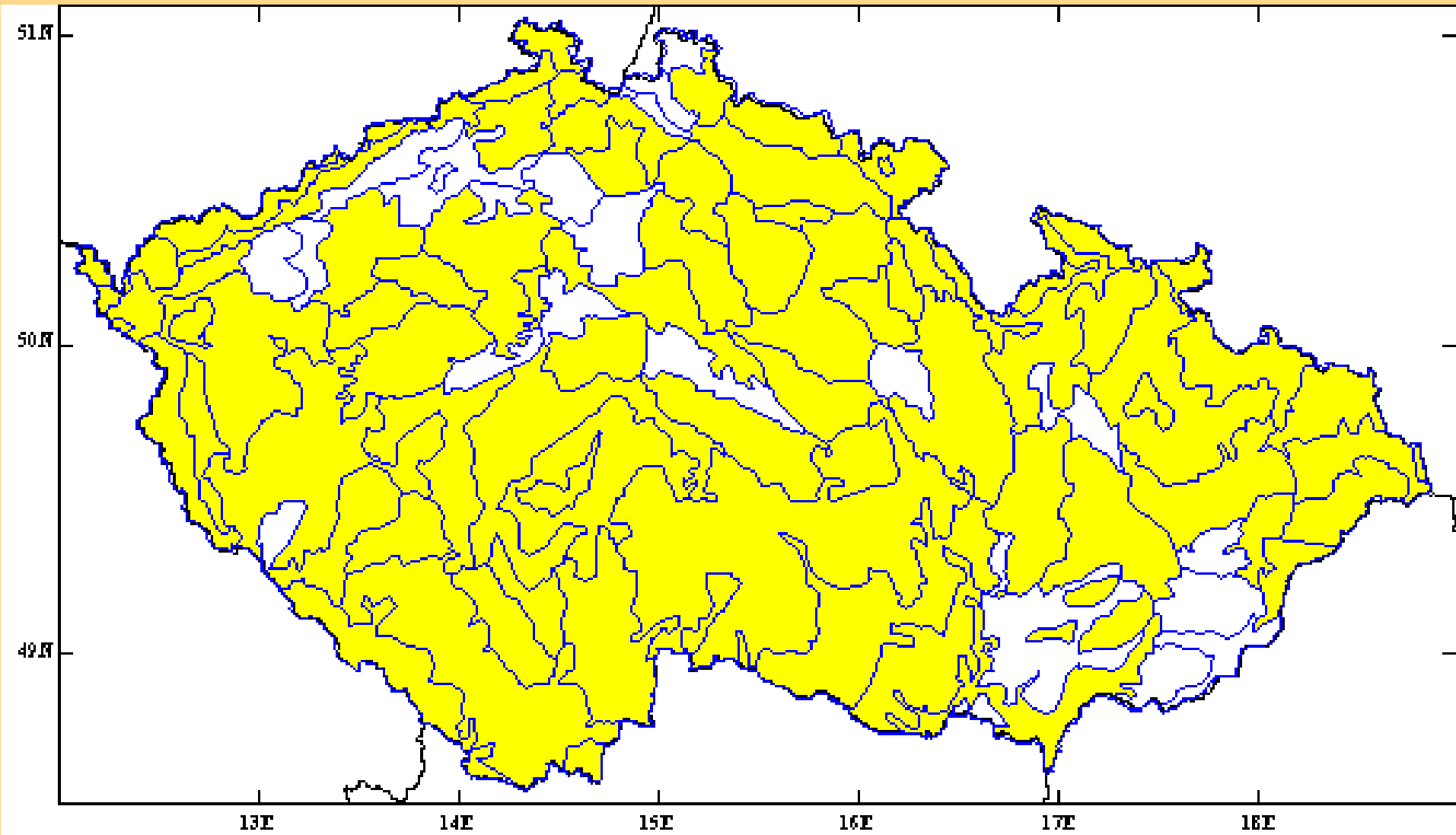


# Carex canescens – C. elongata





*Carex canescens*



# Carex echinata

- stejnoklasá
- gynandrická
- drobná až střední
- trsnatá, zelená
- lodyhy zaobleně trojhranné
- listy žlábkovité
- klásky v hroznu
- mošničky krátce zobánkaté, rozestálé
- biotopy
  - R2.2, R2.3, T1.5, L1, L9.2A, L9.2B, L10.1-10.4
- kříženci
  - *C. davalliana*
- záměny
  - 0



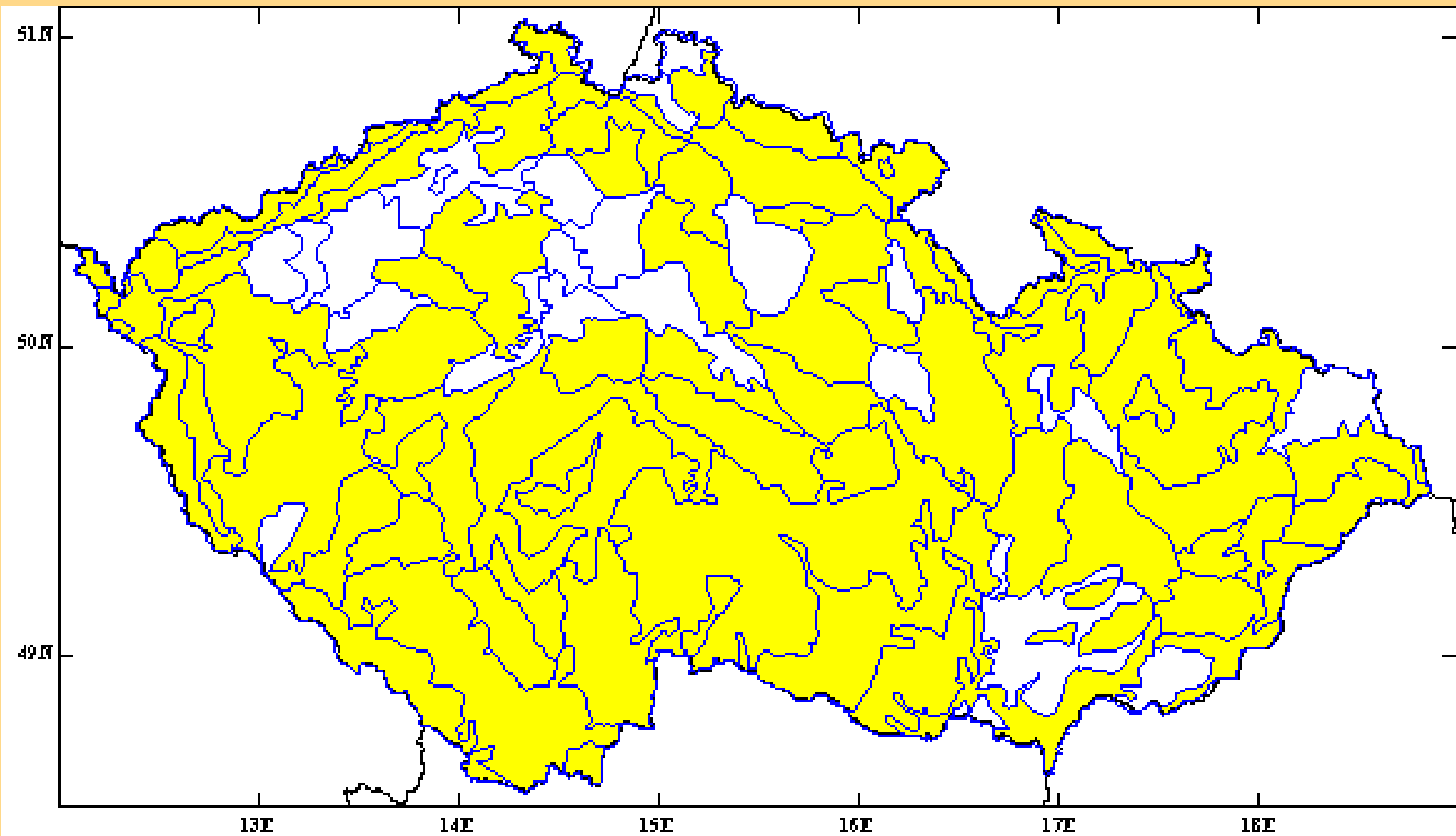


# Carex echinata



[www.wikipedia.org](http://www.wikipedia.org)

*Carex echinata*





# Carex disticha

- stejnoklasá
- s jednopohlavnými klásky
- střední až statná
- výběžkatá, zelená
- lodyhy zaobleně trojhranné, vysoko olistěné
- listy ploché
- klásky v hustém hroznu
- mošničky krátce zobánkaté
- biotopy
  - M1.7, T1.5
- kříženci
  - 0
- záměny
  - 0



# Carex disticha



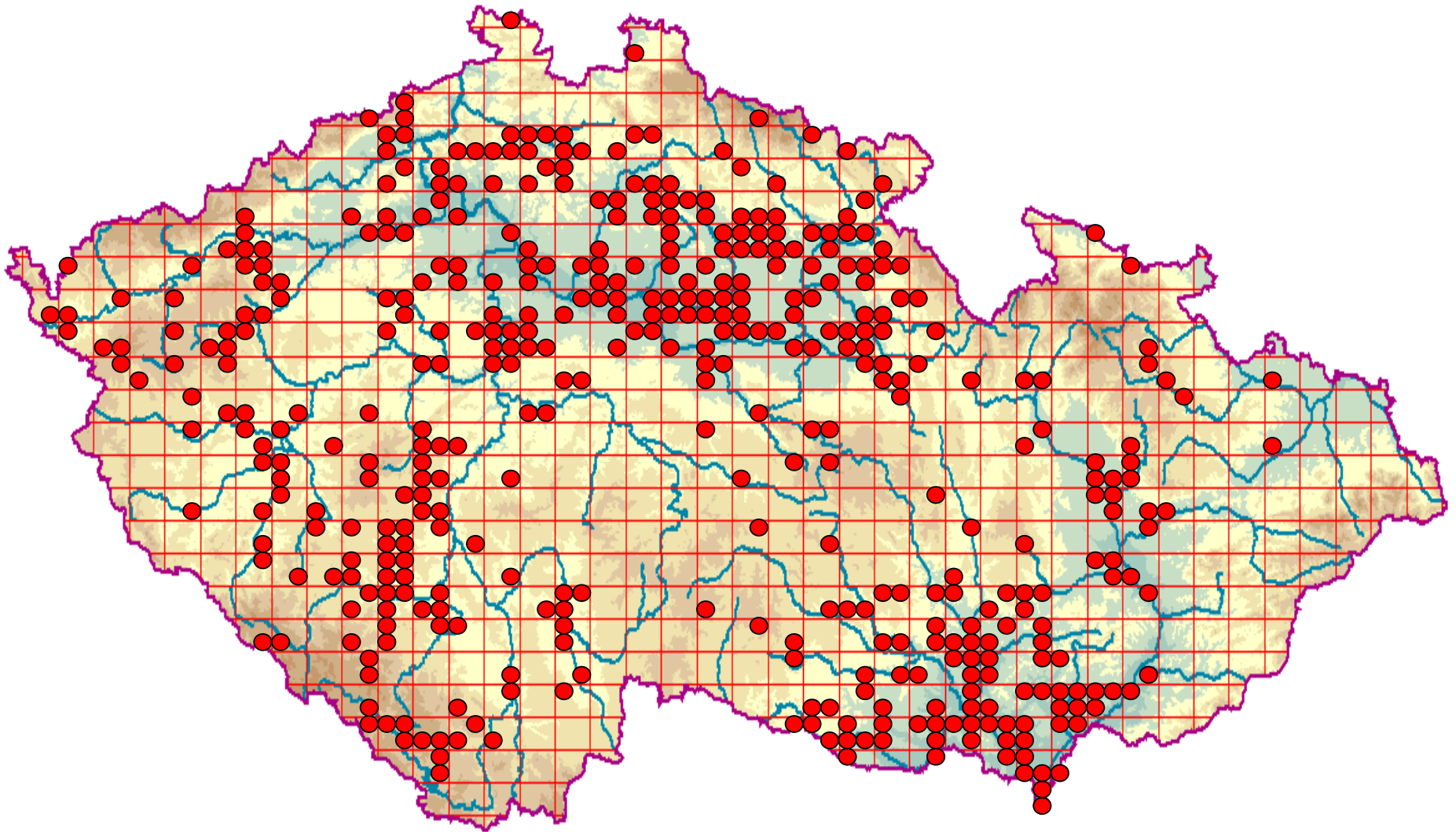
[www.atlas-roslin.pl](http://www.atlas-roslin.pl)

(c) Błażej Gierczyk

bg-Carex\_disticha\_5.29



*Carex disticha*



# Carex praecox

- stejnoklasá
- gynandrická
- drobná až střední
- výběžkatá, zelená
- lodyhy zaobleně trojhranné, na bázi olistěné
- listy ploché
- klásky v hroznu
- mošničky krátce zobánkaté, s lemem
- biotopy
  - T1.1, T3.5, T3.4, T1.7, (L6.5)
- kříženci
  - 0
- záměny
  - *C. curvata*



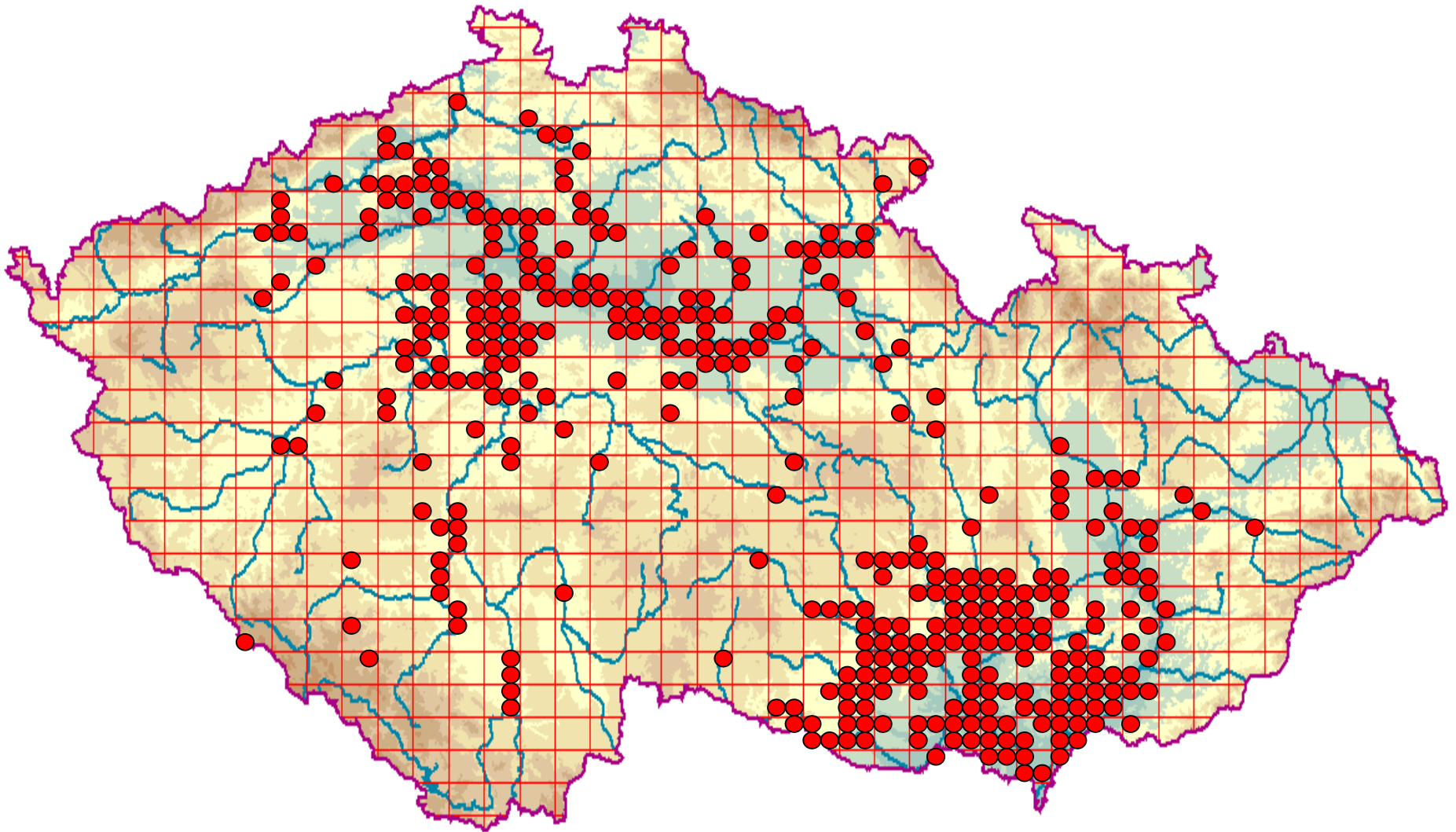


# Carex praecox



[www.atlas-roslin.pl](http://www.atlas-roslin.pl)

# Carex praecox

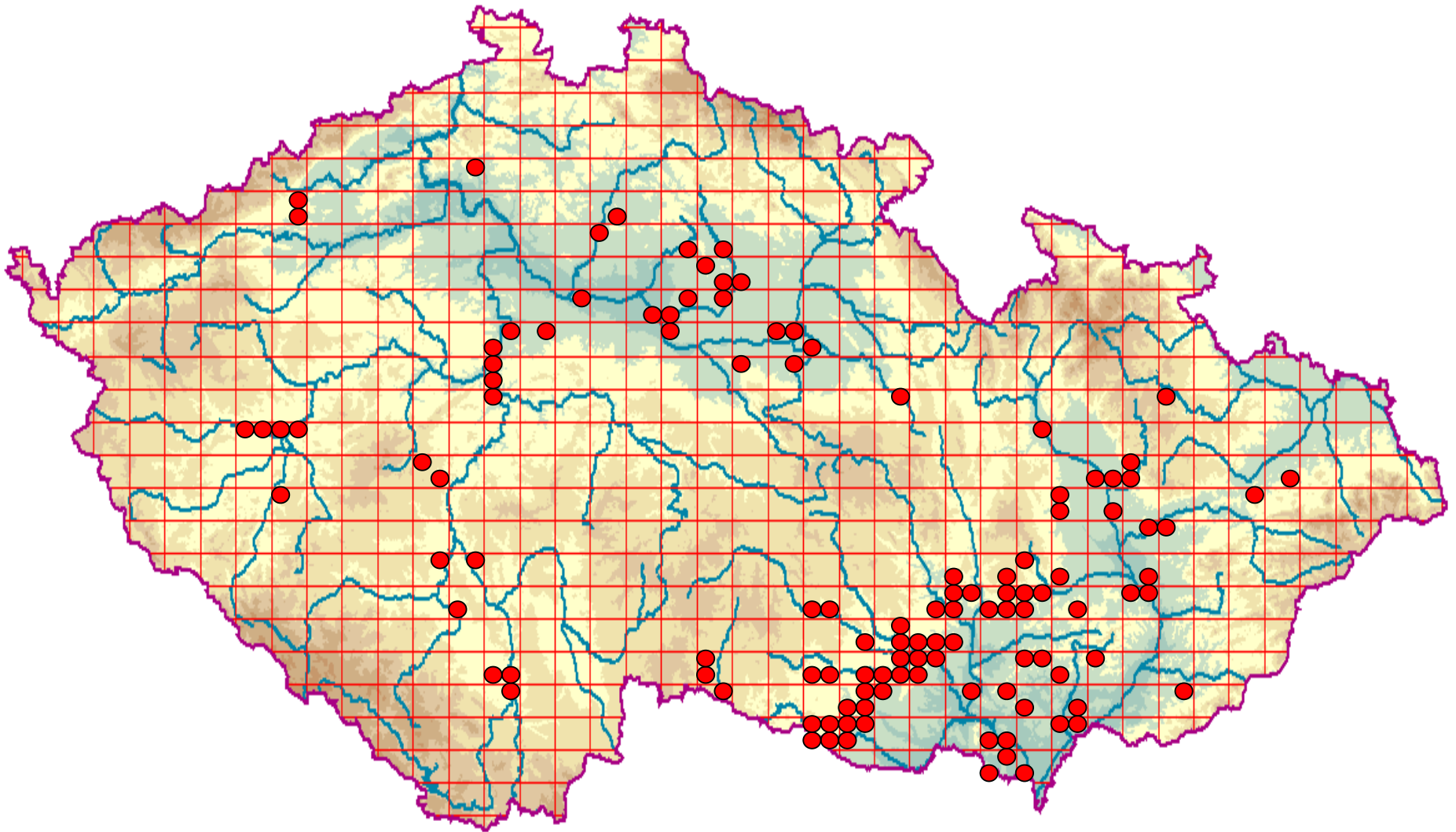




# Carex curvata

- stejnoklasá
- gynandrická
- střední
- výběžkatá, zelená
- lodyhy zaobleně trojhranné, na bázi olistěné
- listy ploché
- klásky v hroznu
- mošničky krátce zobánkaté
- biotopy
  - L6.3, L6.4
- kříženci
  - 0
- záměny
  - *C. praecox*, *C. brizoides*

*Carex curvata*





# Carex brizoides

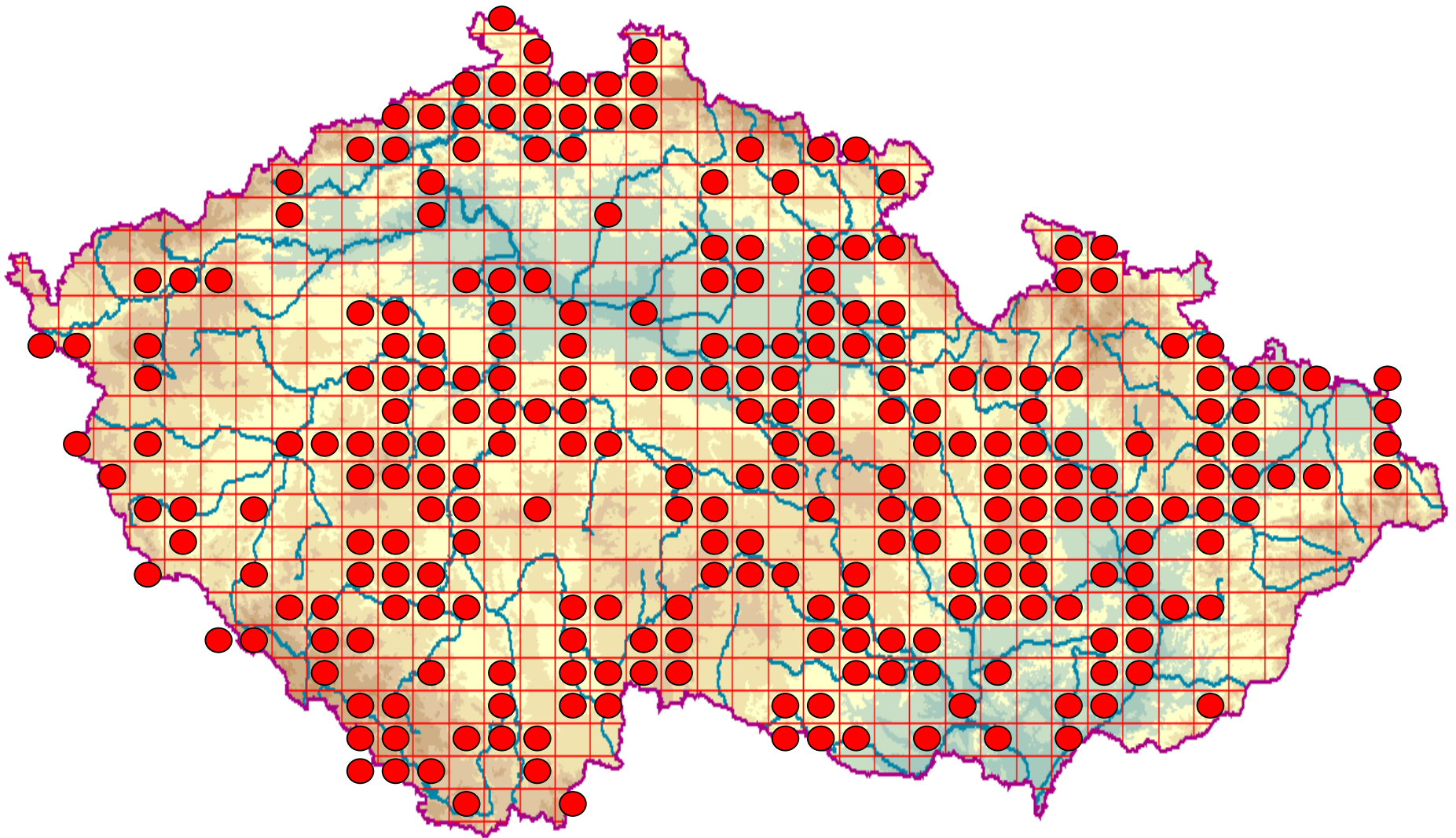
- stejnoklasá
- gynandrická
- střední až statná
- výběžkatá, zelená
- lodyhy zaobleně trojhranné, na bázi olistěné
- listy ploché
- klásky v hroznu
- mošničky krátce zobánkaté, s lemem
- biotopy
  - R2.2, R2.3, T1.5, T1.6, L1, L2.2, L3.1, L3.2, L7.2, (L7.1, L5.4, T1.1, T2.3)
- kříženci
  - 0
- záměny
  - *C. curvata*, *C. pseudobrizoides*



# Carex brizoides



# Carex brizoides





# Carex pseudobrizoides

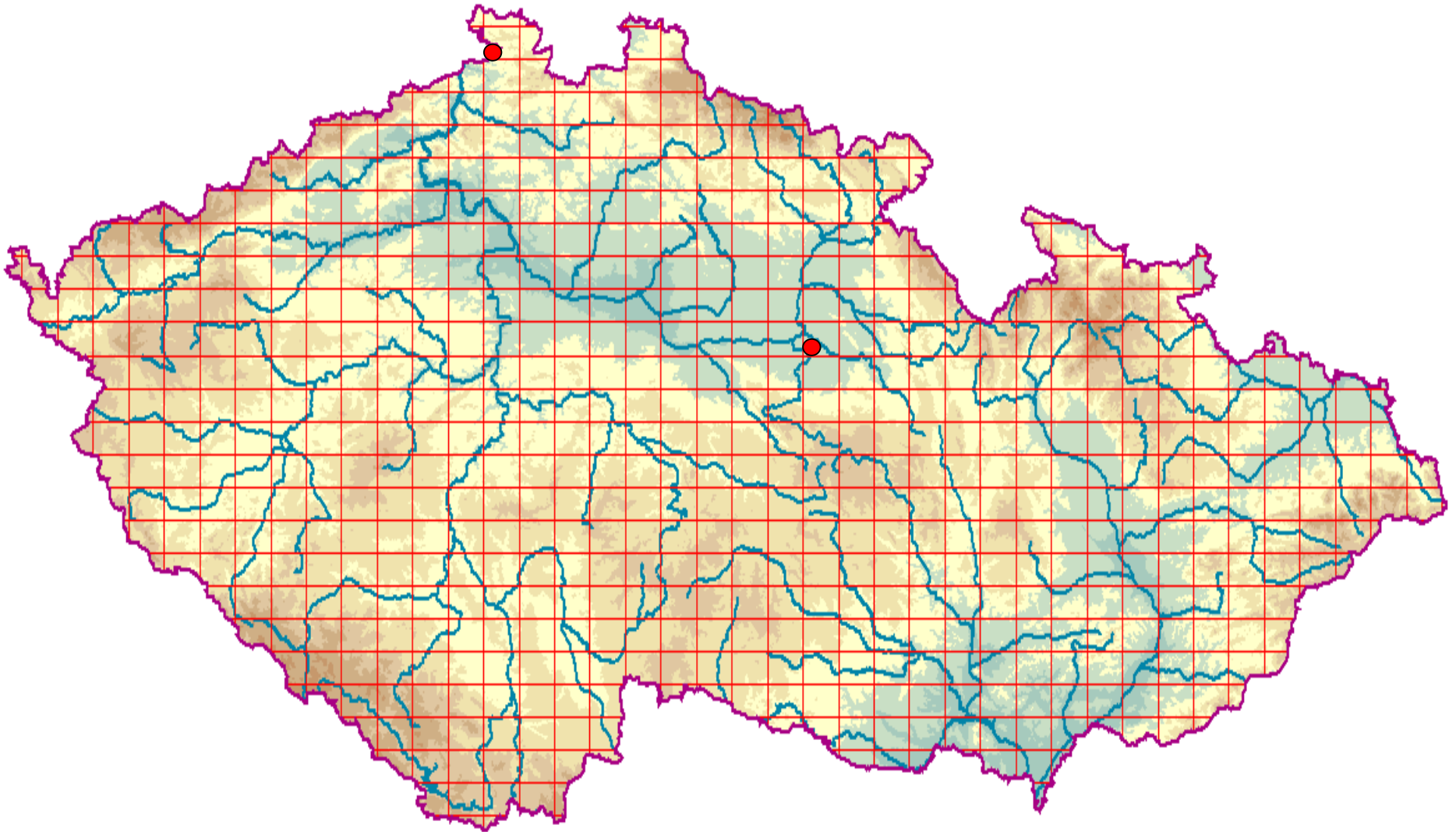
- stejnoklasá
- gynandrická
- střední až statná
- výběžkatá, zelená
- lodyhy v hor. části ostře trojhranné, na bázi olistěné
- listy ploché
- klásky v hroznu
- mošničky 5 mm, krátce zobánkaté, v hor. části křídlaté
- biotopy
  - L7.3
- kříženci
  - *C. brizoides*
- záměny
  - *C. brizoides*







**Carex pseudobrizoides**



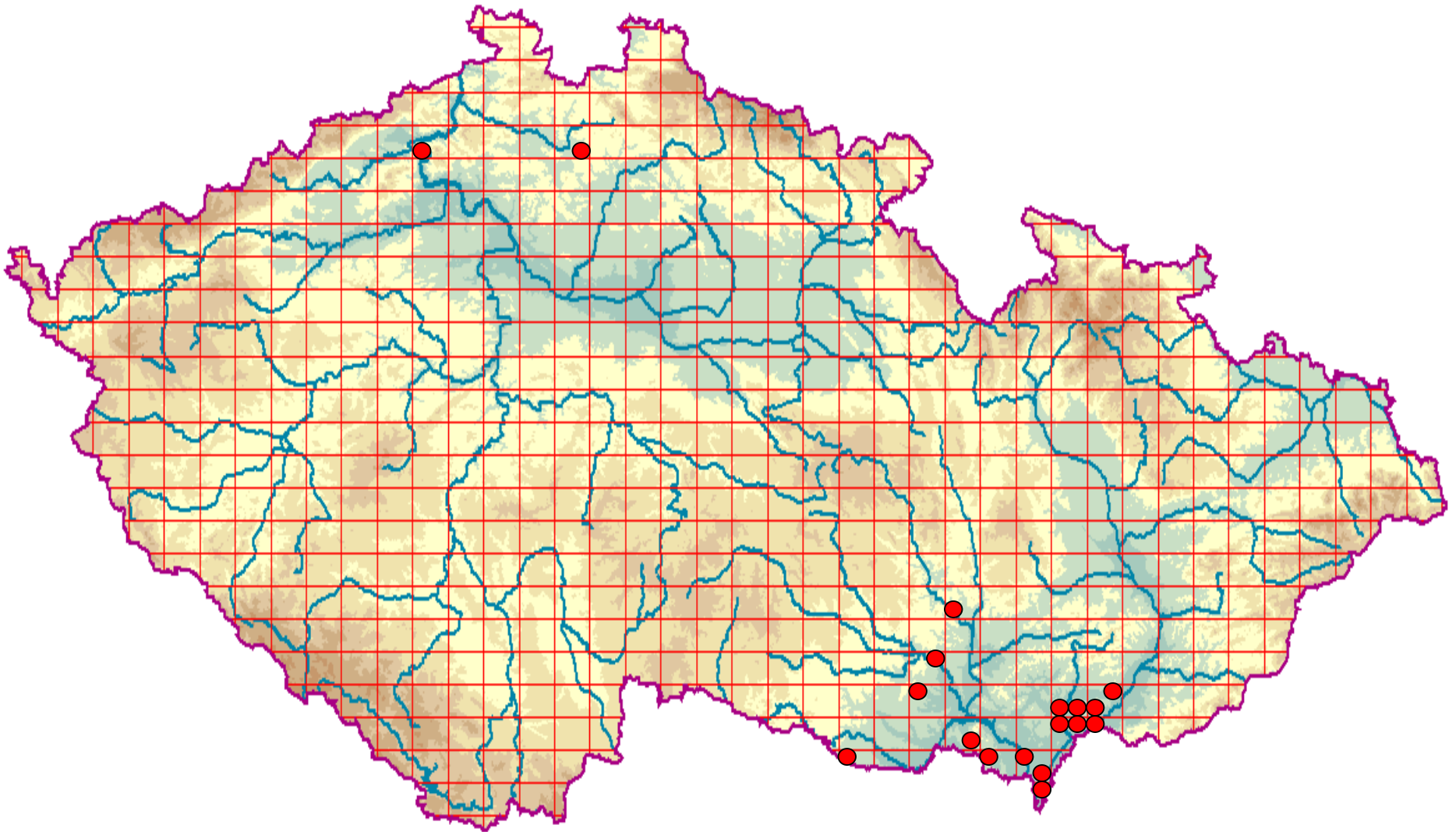


# Carex stenophylla

- stejnoklasá
- androgynická
- drobná
- svazčitá, dlouze výběžkatá, zelená
- lodyhy oblé
- listy ploché
- klásky ve strboulu
- mošničky 3-4 mm, hnědé, náhle zúžené do zobánku
- biotopy
  - T5.4, T6.1
- kříženci
  - 0
- záměny
  - *C. praecox*



# Carex stenophylla





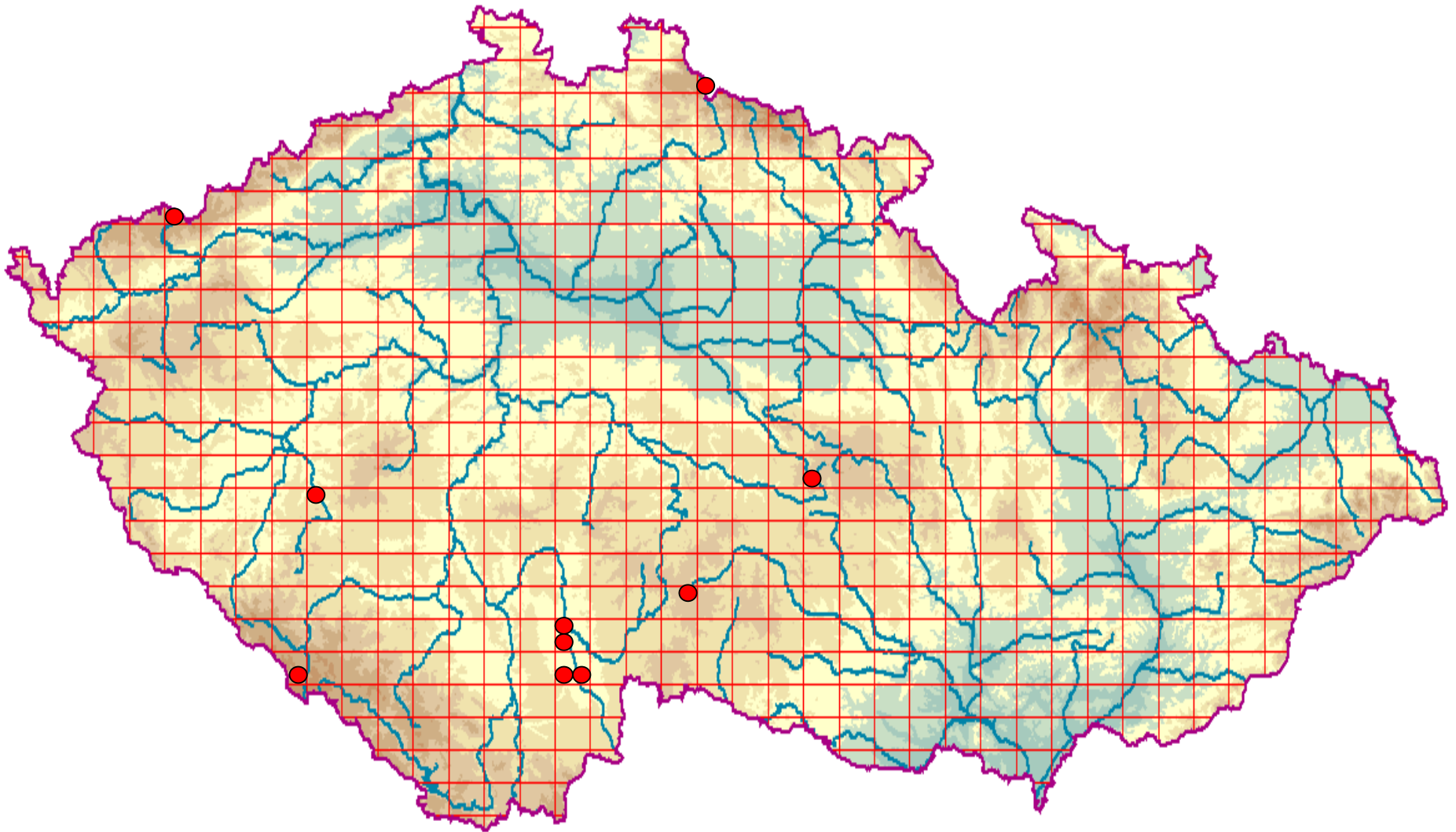
# Carex chordorrhiza

- stejnoklasá
- androgynická
- drobná
- dlouze výběžkatá, zelená
- lodyhy tupě trojhranné
- listy ploché
- klásky ve strboulu
- mošničky dlouze zobánkaté
- biotopy
  - R2.3
- kříženci
  - 0
- záměny
  - *C. dioica*

# Carex chordorrhiza



*Carex chordorrhiza*





# Carex vulpina

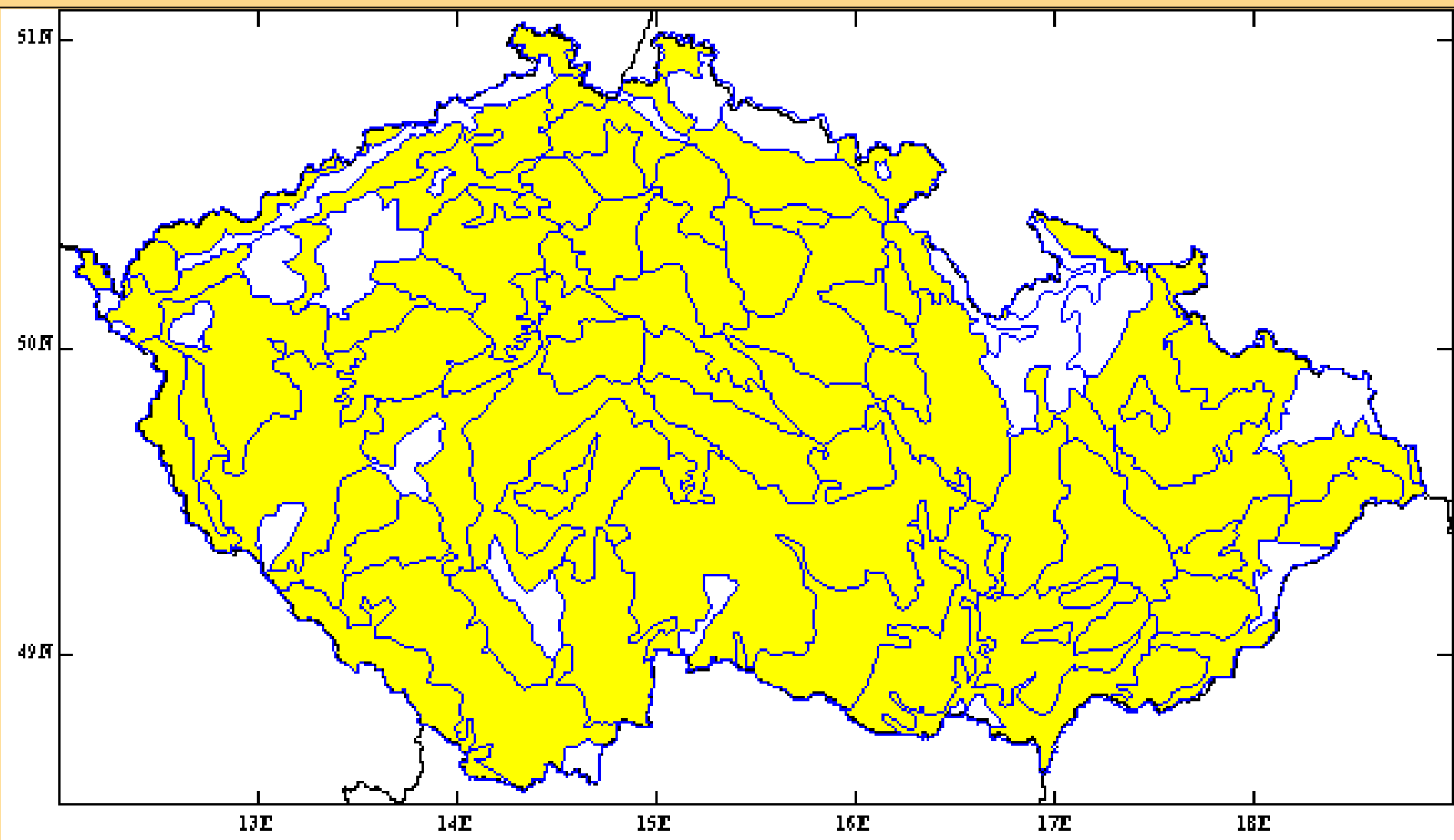
- stejnoklasá
- androgynická
- střední až statná
- trsnatá, žlutozelená
- lodyhy ostře trojhranné
- listy ploché
- klásky v hustém hroznu
- mošničky krátce zobánkaté, s lemem
- biotopy
  - M1.7, T1.4, T1.7
- kříženci
  - ?
- záměny
  - *C. otrubae*



# Carex vulpina



*Carex vulpina*





# Carex otrubae

- stejnoklasá
- androgynická
- střední
- trsnatá, zelená
- lodyhy tupě trojhranné
- listy ploché
- klásky v hustém hroznu
- mošničky krátce zobánkaté
- biotopy
  - T1.10, T7, (T3.4)
- kříženci
  - ?
- záměny
  - *C. vulpina*, *C. muricata* agg.



# Carex otrubae



[www.commonswikimedia.org](http://www.commonswikimedia.org)



[www.mendelu.cz](http://www.mendelu.cz)

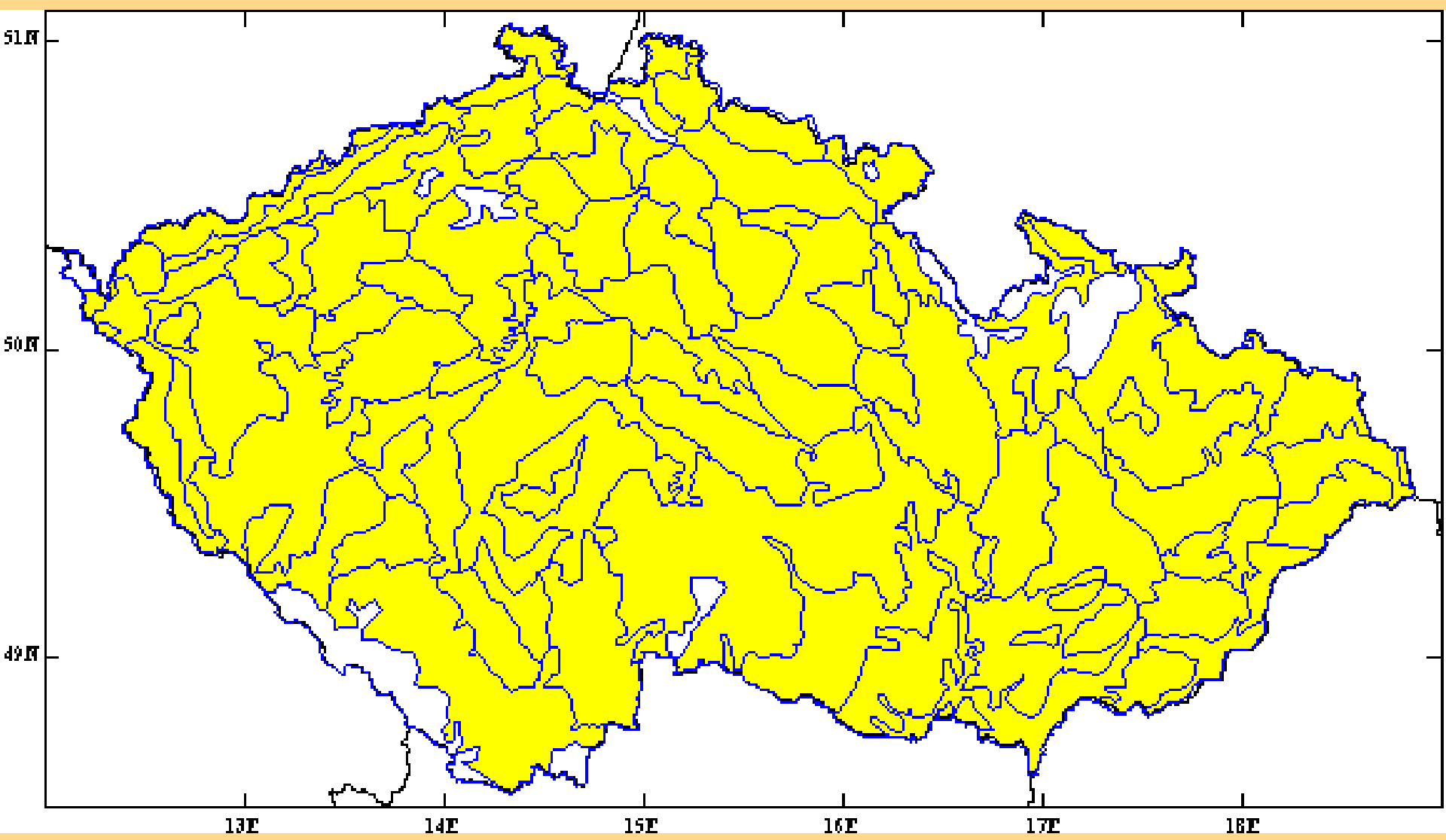
# Carex contigua

- stejnoklasá
- androgynická
- střední
- trsnatá, zelená
- lodyhy tupě trojhranné, olistěné na bázi
- listy ploché
- klásky v dosti kompaktním klasu
- mošničky zobánkaté, 4-5,8 mm
  - na bázi s „polystyrénem“
- biotopy
  - T1.1, antropogenní vegetace
- kříženci
  - ?
- záměny
  - *C. muricata* agg.









# Carex muricata

- stejnoklasá
- androgynická
- střední
- trsnatá, zelená
- lodyhy tupě trojhranné, olistěné na bázi
- listy ploché
- klásky v přetrhovaném hroznu
- mošničky 3,5-4,7 mm, krátce zobánkaté, hvězdovitě rozestálé
  - bez „polystyrénu“
- biotopy
  - L3.1-3.3, L5.1
- kříženci
  - ?
- záměny
  - *C. muricata* agg.

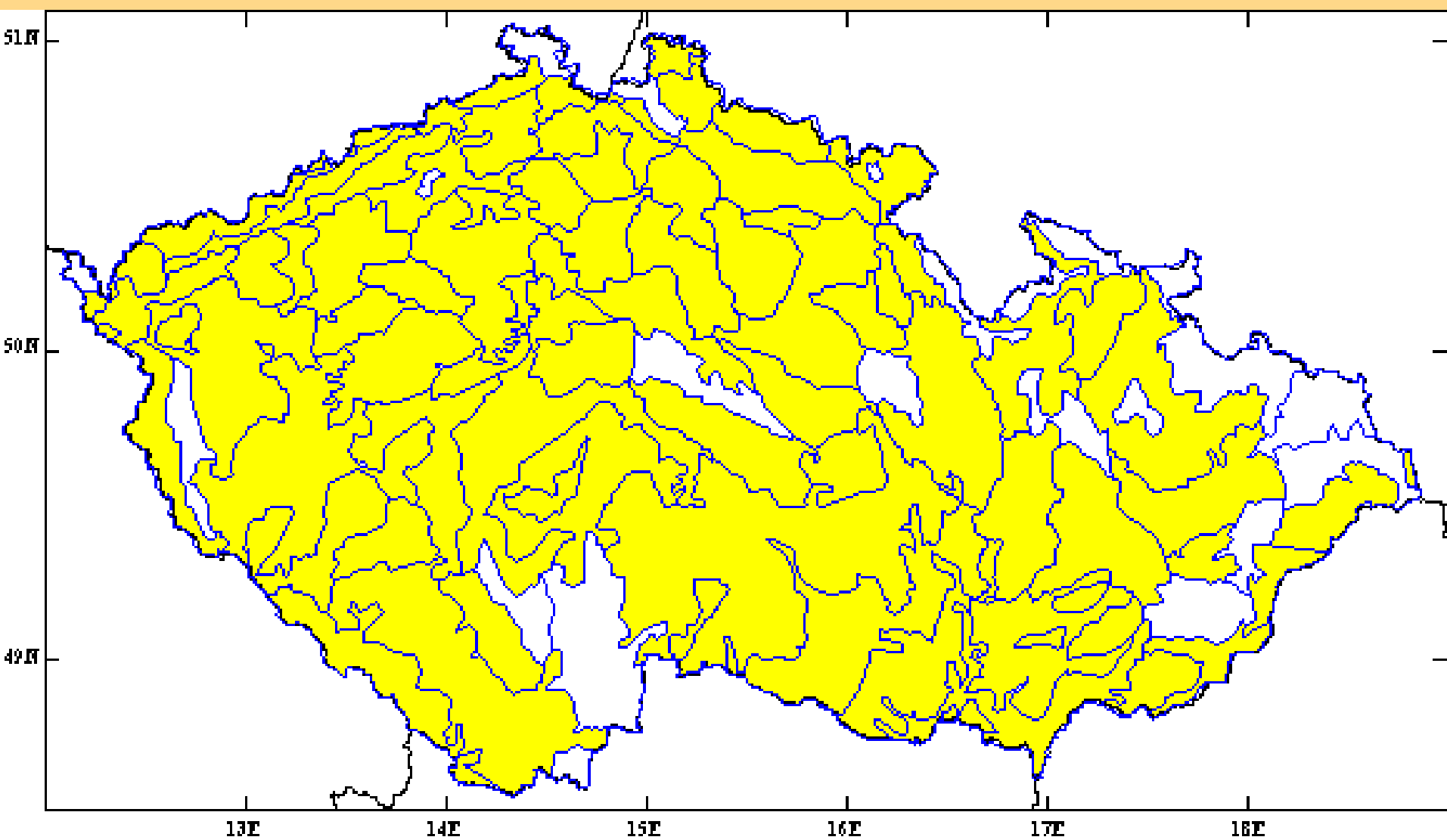




botanika.bf.jcu.cz



© Libor Ekrt

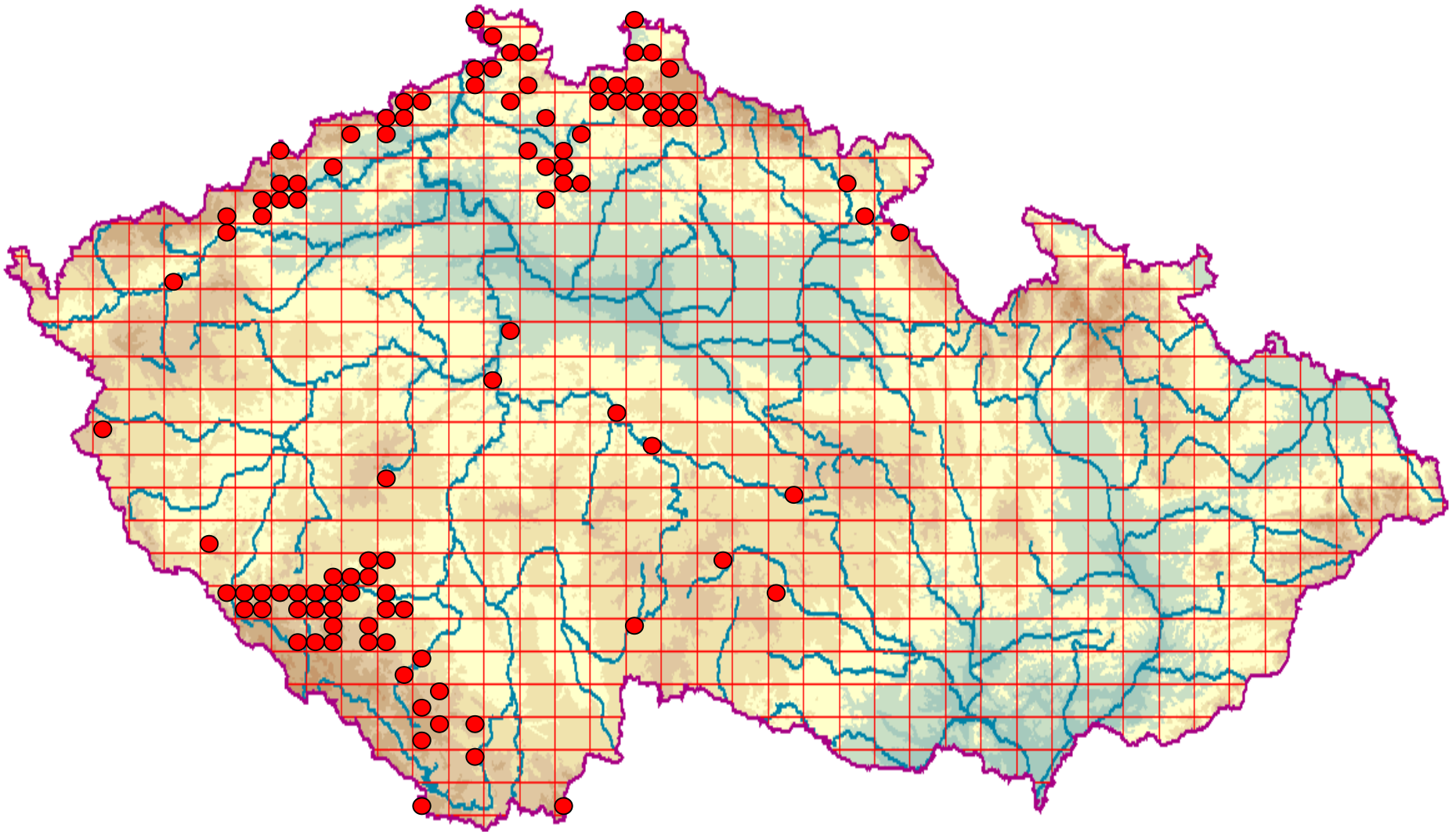


# Carex pairae

- stejnoklasá
- androgynická
- střední
- trsnatá, zelená
- lodyhy tupě trojhranné, olistěné na bázi
- listy ploché
- klásky v přetrhovaném hroznu
- listeny šídlovité, výrazné
- mošničky 3,2-3,8 mm, krátce zobánkaté
- biotopy
  - T1.1 apod.
- kříženci
  - ?
- záměny
  - *C. muricata* agg.



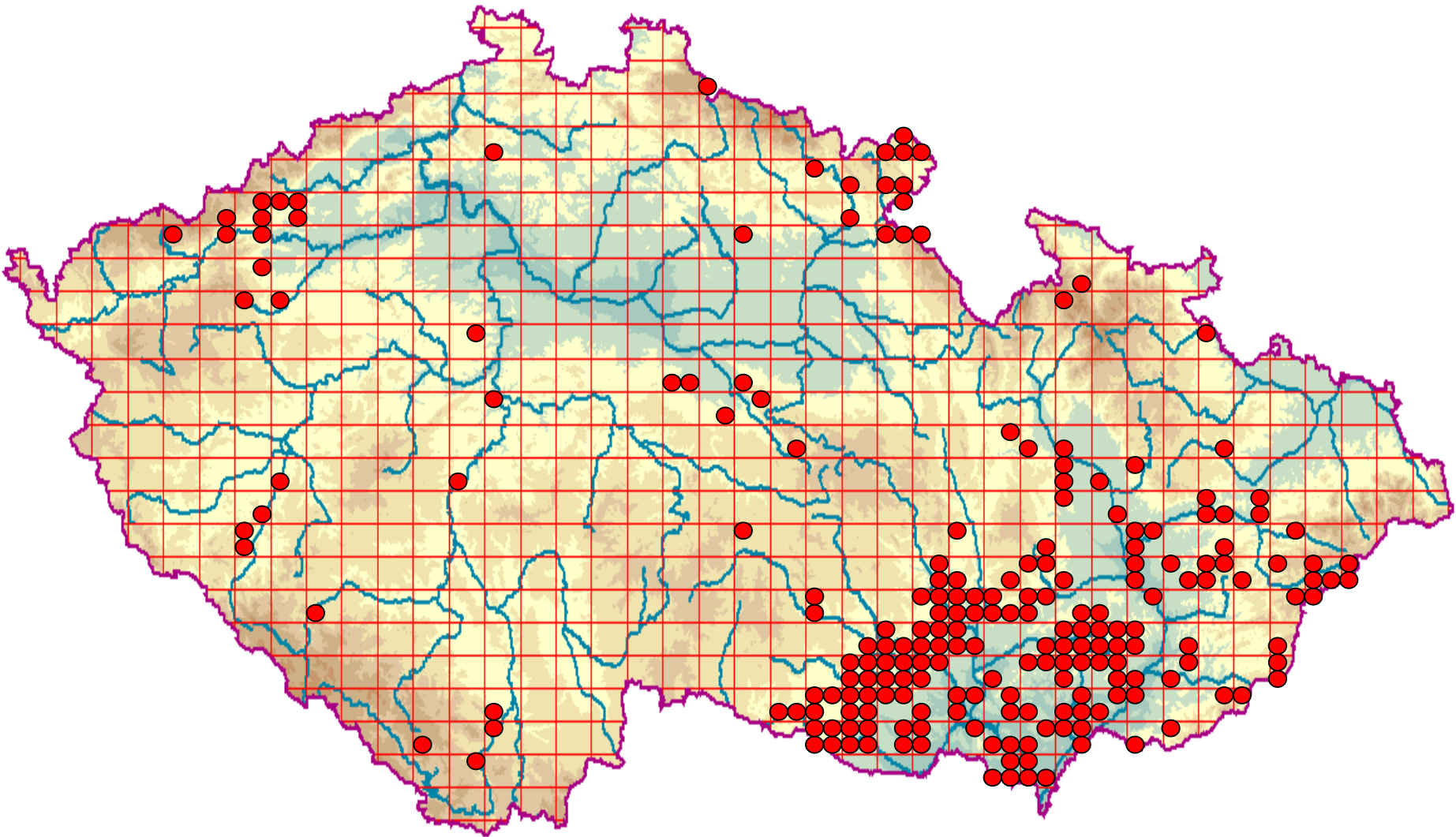
# Carex pairae



# Carex chabertii

- stejnoklasá
- androgynická
- střední
- trsnatá, zelená
- lodyhy tupě trojhranné, olistěné na bázi
- listy ploché
- klásky v přetrhovaném hroznu
- listeny šídlovité, výrazné
- mošničky 4,6-5,7 mm, zobánkaté, úzké
  - bez polystyrénu
- biotopy
  - L6.4, akátiny
- kříženci
  - ?
- záměny
  - *C. muricata* agg.

*Carex chabertii*

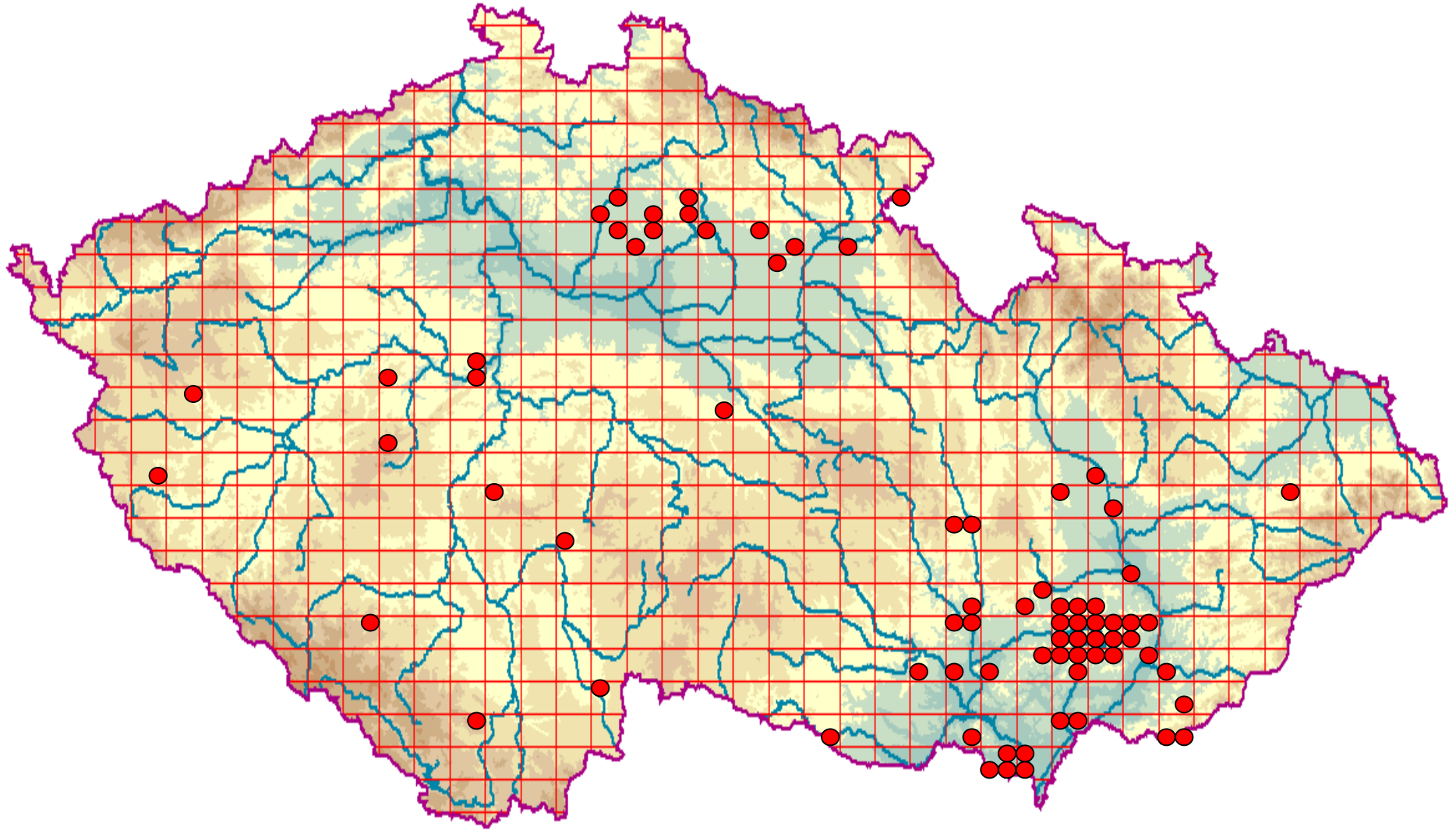




# Carex polyphylla

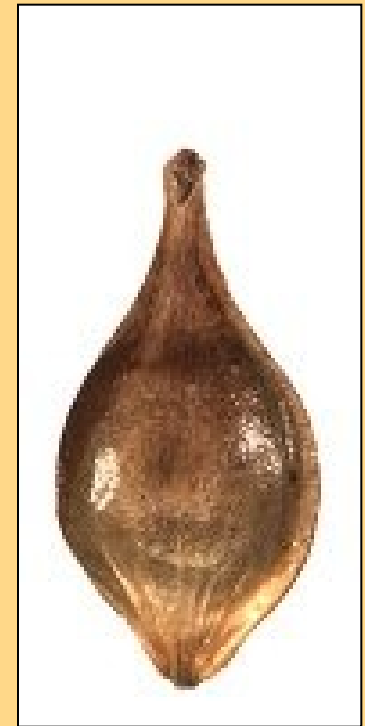
- stejnoklasá
- androgynická
- střední
- trsnatá, zelená
- lodyhy tupě trojhranné, olistěné na bázi
- listy ploché
- klásky v přetrhované latě
- listeny šídlovité, výrazné
- mošničky 4,-5 mm, zobánkaté, užší
  - bez polystyrénu
- biotopy
  - paseky
- kříženci
  - ?
- záměny
  - *C. muricata* agg.

# Carex polyphylla



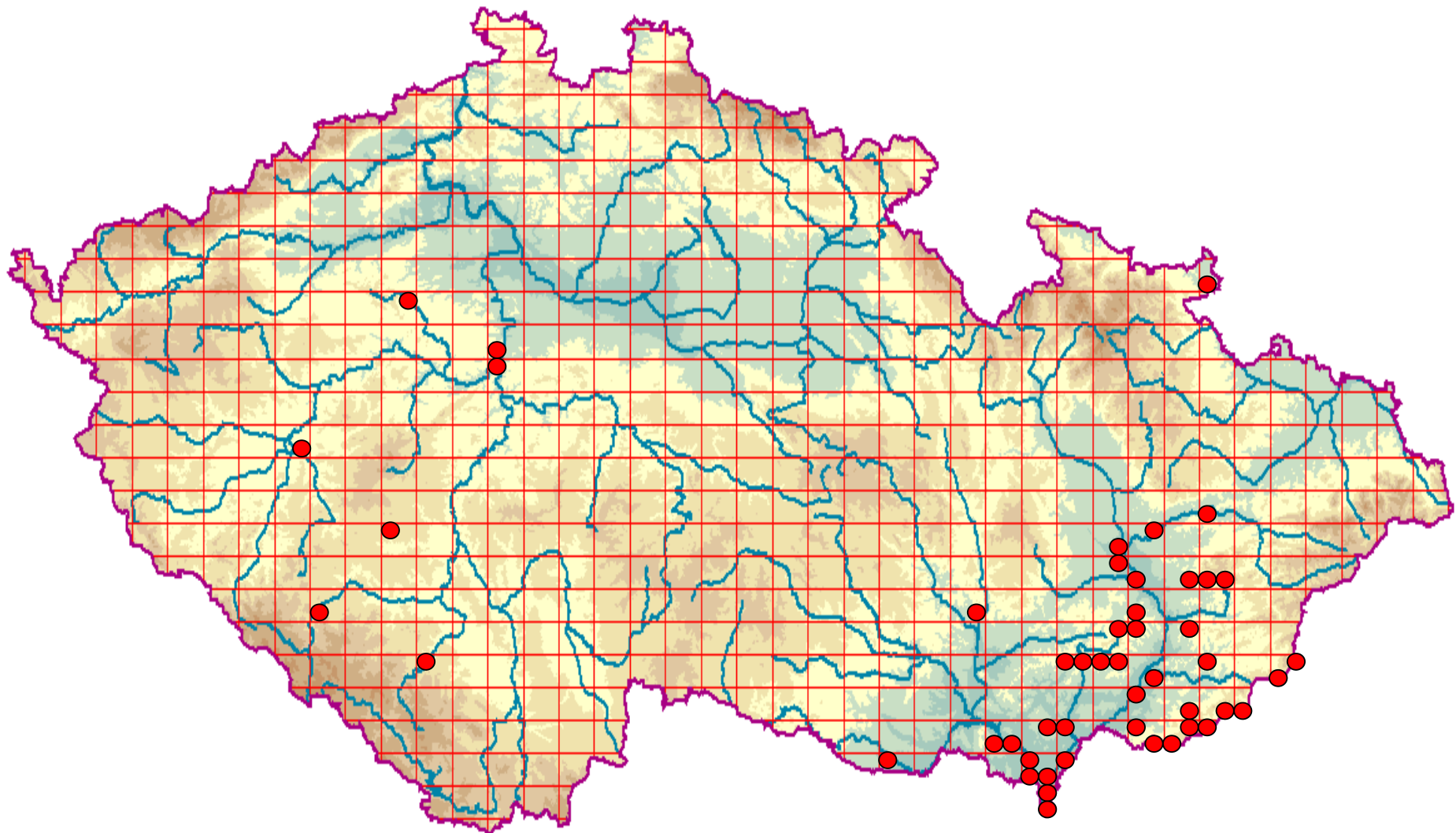
# Carex divulsa

- stejnoklasá
- androgynická
- střední
- trsnatá, zelená
- lodyhy tupě trojhranné, olistěné na bázi
- listy ploché
- klásky v oddáleně přetřhaném hroznu
- listeny šídlovité, výrazné
- mošničky 3,9-5,3 mm, zobánkaté, úzké
  - bez polystyrénu
- biotopy
  - L2.3, L5.1
- kříženci
  - ?
- záměny
  - *C. muricata* agg.

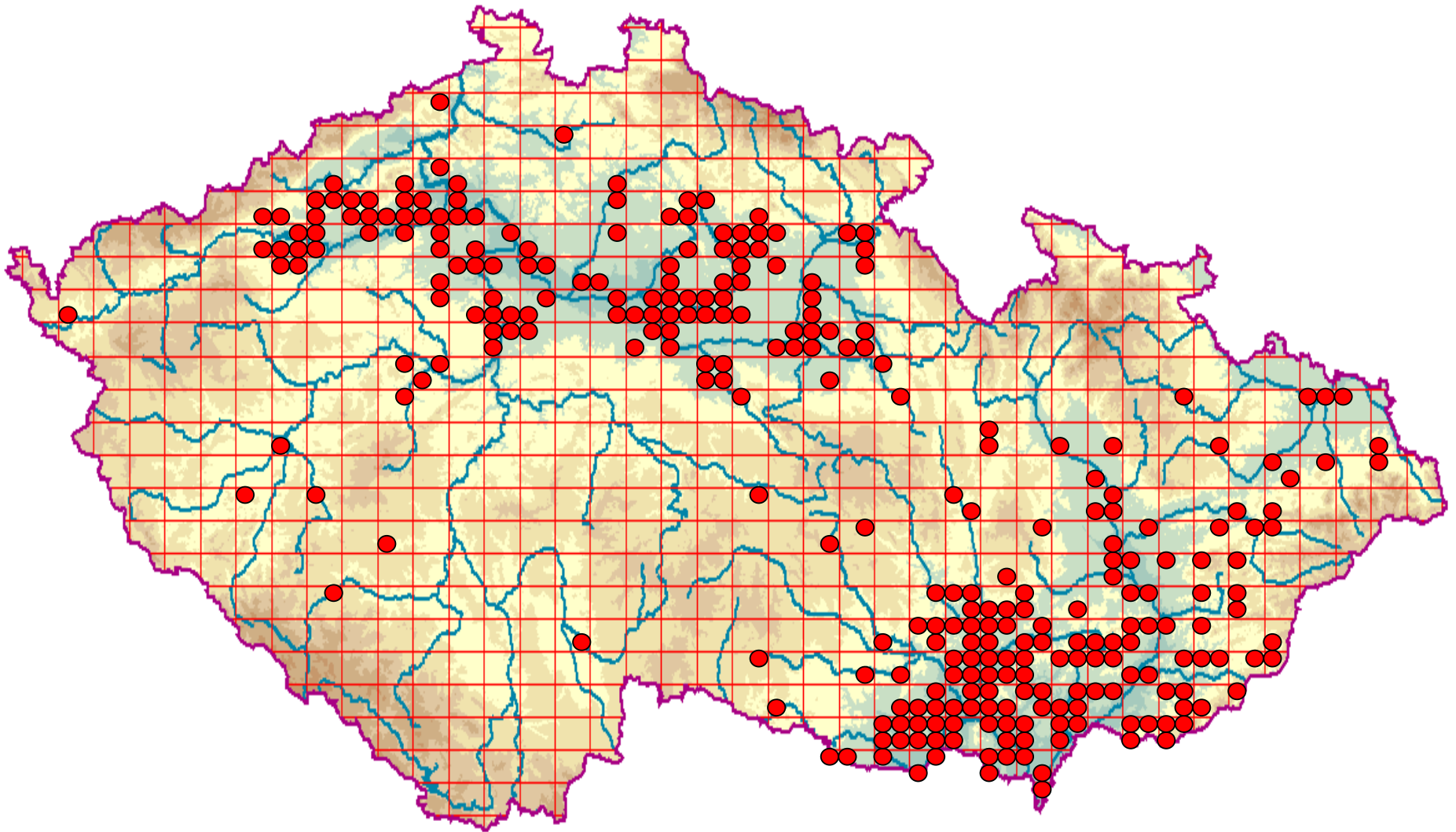




# Carex divulsa



*Carex otrubae*



# Carex leporina

- stejnoklasá
- gynandrická
- drobná až střední
- trsnatá, s přímo odstálými výběžky, zelená
- lodyhy tupě trojhranné, olistěné
- listy ploché
- klásky v hustém hroznu
- mošničky krátce zobánkaté
- biotopy
  - T1.1, T1.3, T2.3, R2.2, L3.1-3.3, L5.4, L7.1, L7.2, L9.1-9.2
- kříženci
  - ?
- záměny
  - 0





# Carex leporina

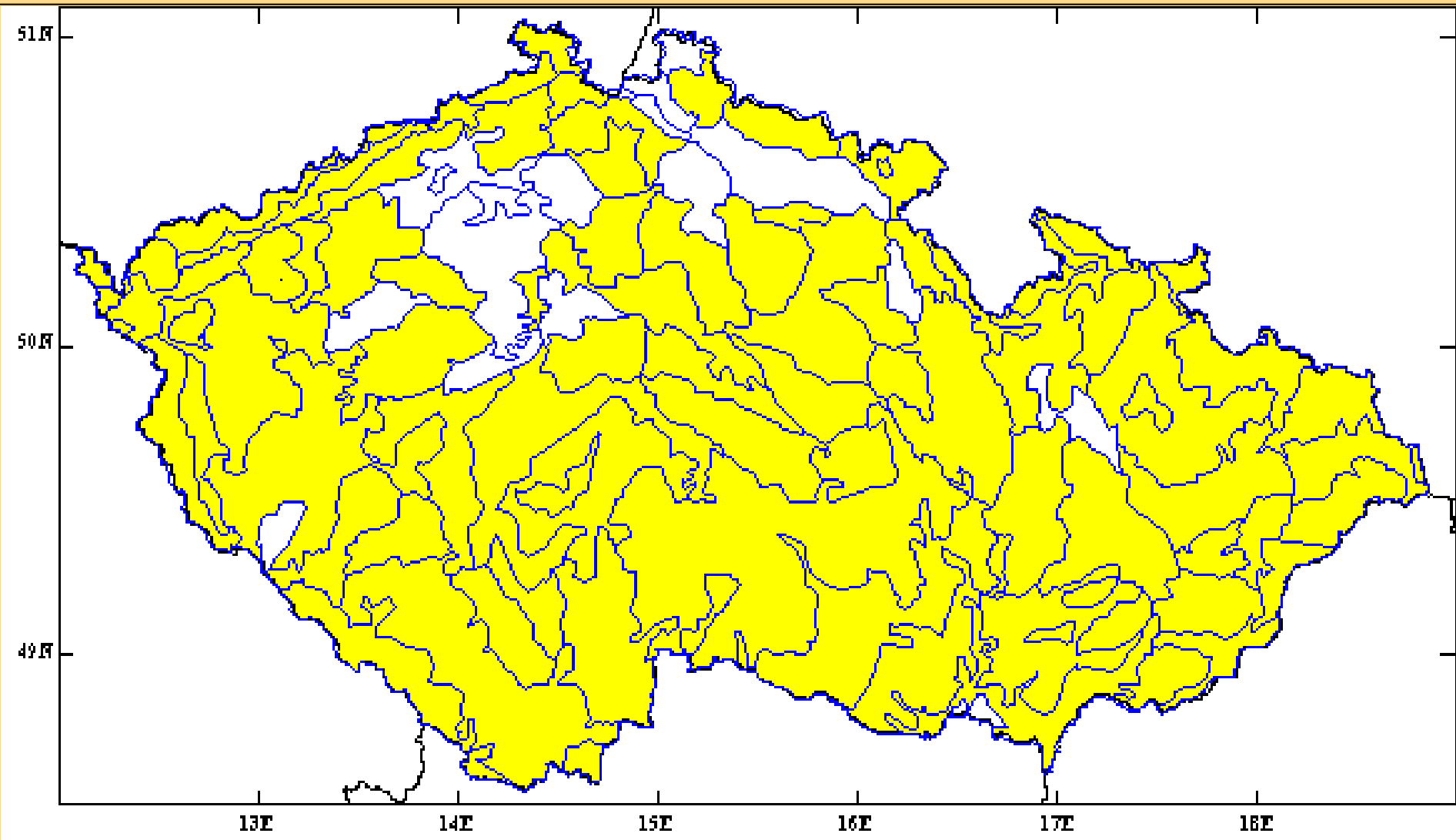


[www.mendelu.cz](http://www.mendelu.cz)



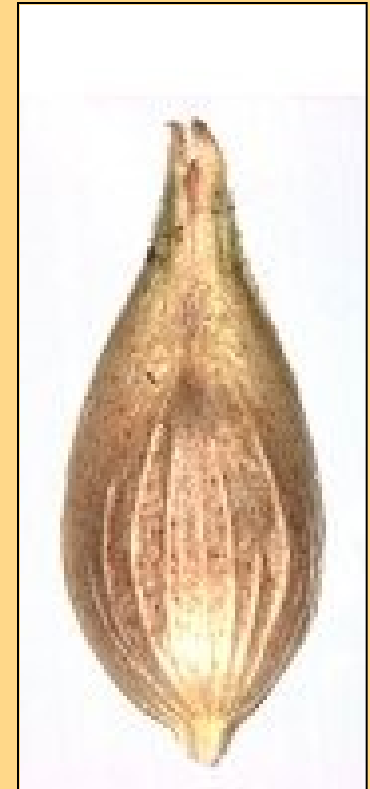
[www.cs.wikipedia.org](http://www.cs.wikipedia.org)

*Carex leporina*



# Carex remota

- stejnoklasá
- gynandrická
- drobná až střední
- trsnatá, zelená
- lodyhy tupě trojhranné
- listy ploché
- klásky ve velmi prodlouženém hroznu, s dlouhými listeny
- mošničky dlouze zobánkaté
- biotopy
  - L2.2, L2.3, L5.1, L5.4, R1.4
- kříženci
  - *C. paniculata*
- záměny
  - 0





# Carex remota



© - josef hlasek  
www.hlasek.com  
Carex remota a496

*Carex remota*

