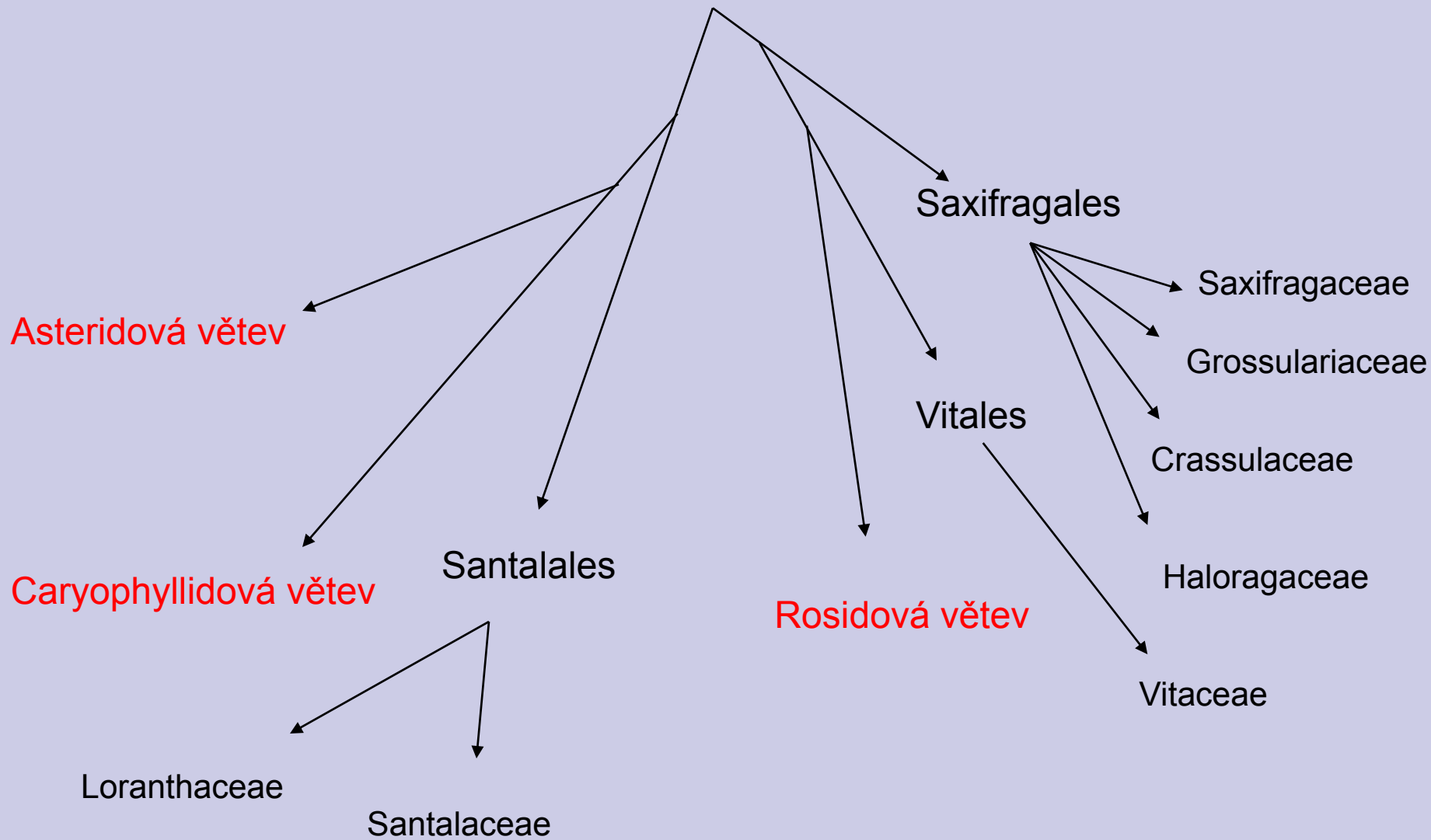




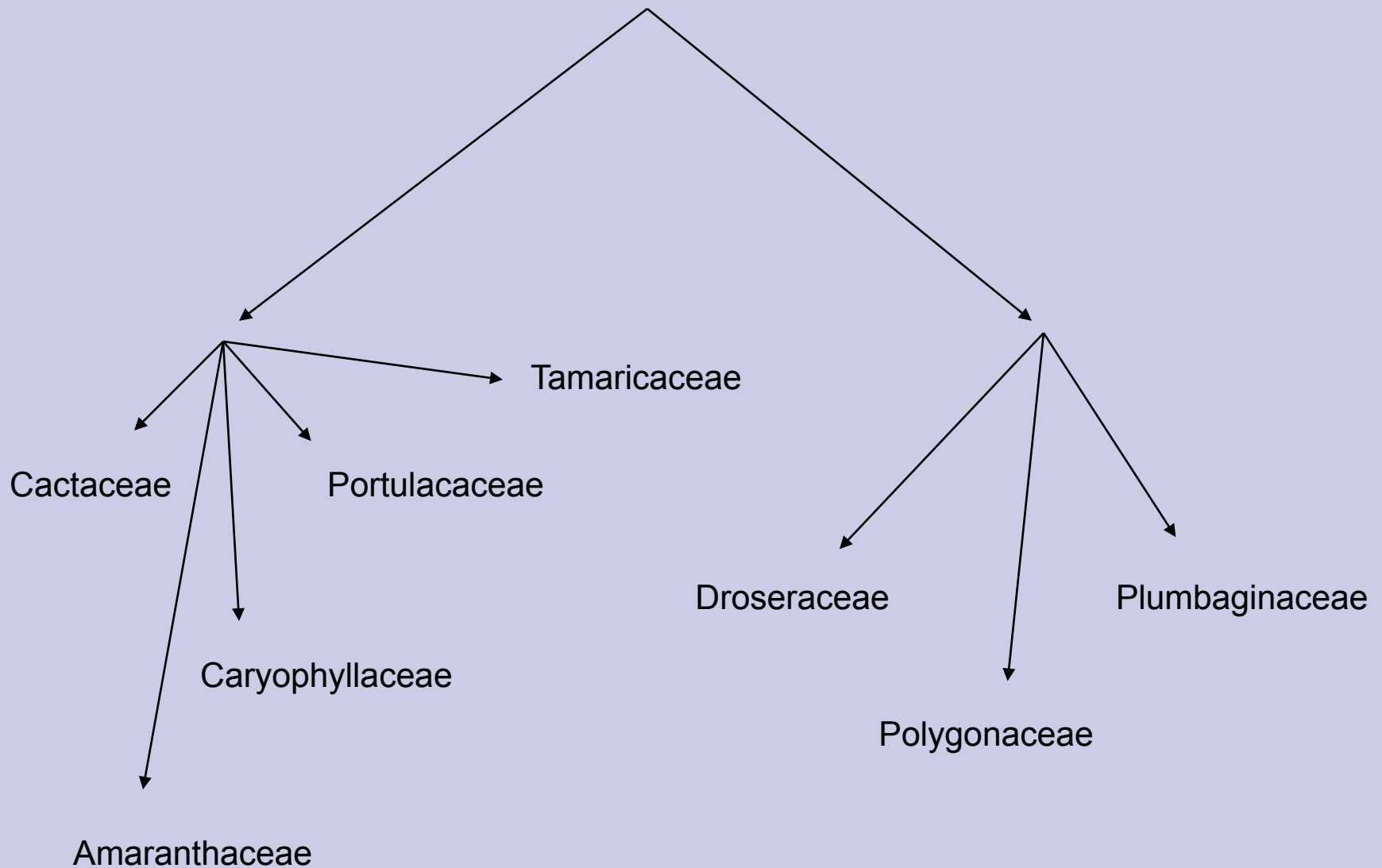
Krytosemenné rostliny

Vít Grulich

Jádrové trikoplátní



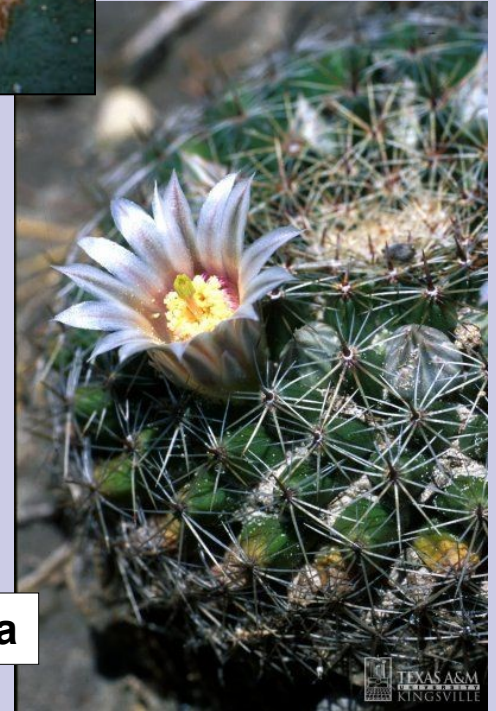
Caryophyllidová větev



Cactaceae

- Stonkoví sukulentí
- Stonek s idioblasty, chybějí pravé cévy
- Listy zpravidla metamorfované v trny
- Květy jednotlivé
- Květy oboupohlavné, aktinomorfni nebo zygomorfni, spirální
- Květních obalů mnoho, nedokonale rozlišených, volných
- Tyčinek mnoho
- Gyneceum cenokarpní, spodní, plodolisty 3-mnoho
- Placenta parietální, vajíčko 1-mnoho, anatropních
- Embryo malé, přímé nebo zakřivené, endosperm chybí, často perisperm
- Plod bobule
- Alkaloidy nebo saponiny, betalainy, častá CAM fotosyntéza
- V Americe (původní výskyt v Africe nejistý): 100/1500

Opuntia ficus-indica



Mamillaria

Portulacaceae

- Jednoleté nebo vytrvalé byliny
- Listy střídavé nebo vstřícné, celokrajné, sukulentní
- Palisty přítomny, v podobě chloupků nebo šupin
- Květy jednotlivé nebo květenství cymózní
- Květy oboupohlavné, aktinomorfní, cyklické, dimerické
- Květní obaly rozlišené, kališní lístky 2, zelené, koruna ze (4-)5(-6) lístků
- Tyčinek (4-)5(-6)
- Gyneceum cenokarpní, svrchní, jednopouzdré, plodolisty 3(-5)
- Placenta bazální, vajíčka 2-mnoho, kampylotropní
- Embryo velké, stočené, perisperm
- Plod tobolka
- Téměř kosmopolitní: 36/395
- ČR: 2/8

Montia fontana



Portulaca oleracea

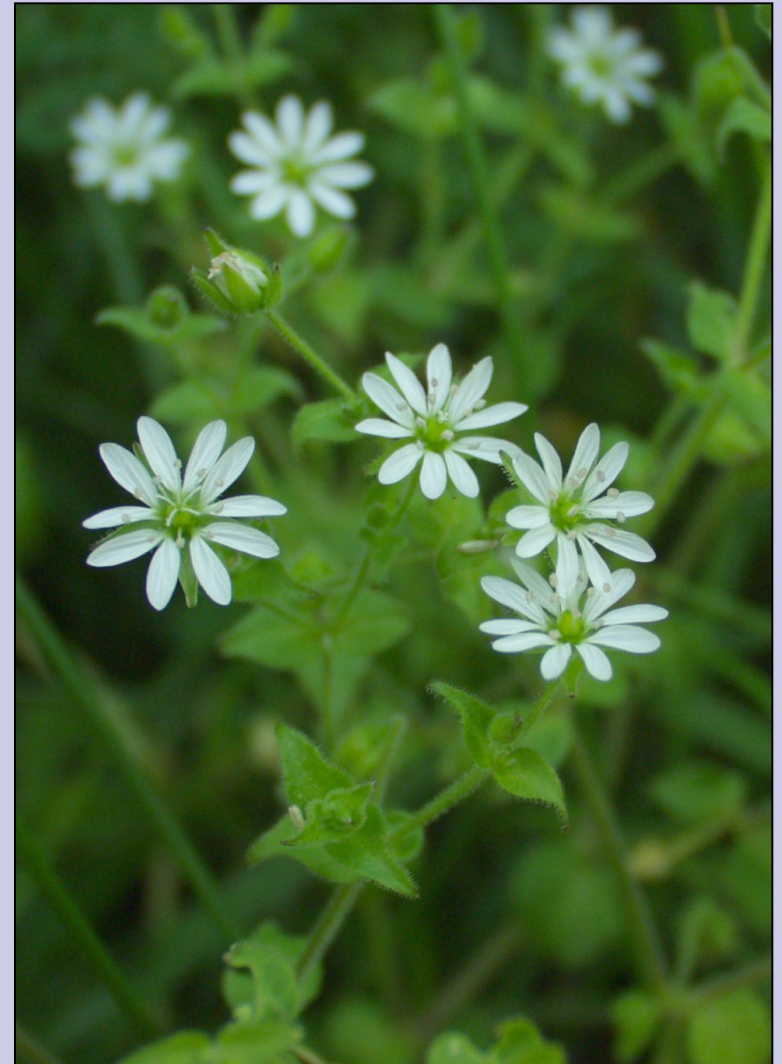
Caryophyllaceae



- Byliny, vzácně keře, vzácně dvoudomé
- Listy zpravidla vstřícné, jednoduché
- Palisty často chybějí
- Květenství vrcholičnaté nebo heterotaktické
- Květy oboupohlavné nebo jednopohlavné, aktinomorfní, 4-5cyklické, 4-5merické
- Květní obaly rozlišené, koruna výjimečně chybí
- Tyčinky v 1-2 kruzích
- Gyneceum cenokarpní, svrchní, plodolistů 2-5
- Placenta centrální nebo bazální, vajíček zpravidla mnoho, kampylotropních nebo anatropních
- Embryo zkroucené nebo přímé, perisperm škrobnatý
- Plod tobolka (výjimečně bobule nebo nažka)
- Saponiny
- Především v mírném pásmu: 86/2200
- ČR: 28/100



Minuartia setacea



Myosoton aquaticum



Lychnis flos-cuculi



Silene vulgaris



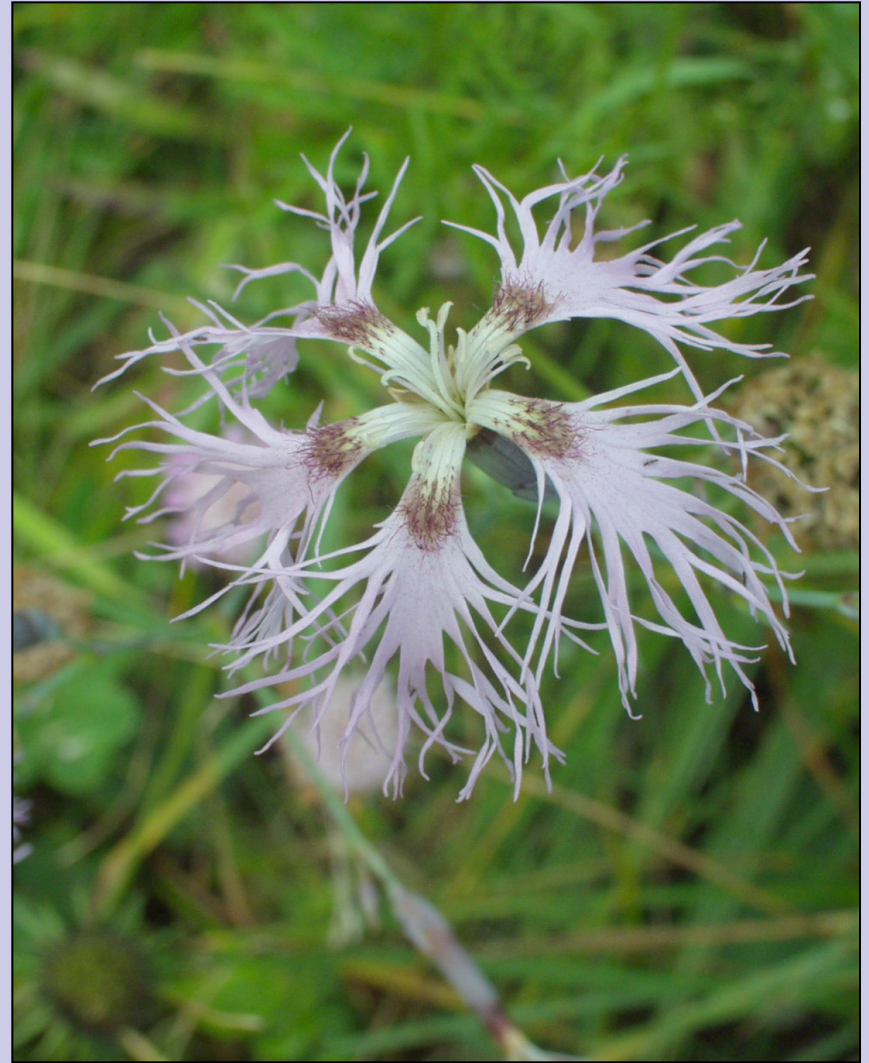
Silene latifolia



Silene dioica



Dianthus deltooides



Dianthus superbis



Cucubalus baccifer



Gypsophila muralis

Amaranthaceae

- Byliny, řidčeji keře, někdy dvoudomé
- Stonek s koncentrickými cévními svazky
- Listy střídavé nebo vstřícné, jednoduché
- Palisty chybějí
- Květenství cymózní nebo heterotaktické
- Květy oboupohlavné nebo jednopohlavné, nevýrazné
- Květní obaly nerozlišené, zakrnělé, kožovité, někdy chybějí
- Tyčinek zpravidla 5
- Gyneceum cenokarpní, svrchní, plodolisty 2-3
- Placenta bazální, vajíčko 1, anatropní nebo kampylotropní
- Embryo malé, škrobnatý perisperm
- Plod tobolka nebo nažka
- Betalainy, častá C_4 fotosyntéza
- Především v mírném pásmu: 170/2400
- ČR: 15/70



Salicornia europaea

Amaranthus retroflexus



Chenopodium album



Atriplex patula

Tamaricaceae

- Keře až stromky
- Listy střídavé, šupinovitě nebo jehlicovitě
- Palisty chybějí
- Květenství jehnědovitě
- Květy drobné, oboupohlavné, aktinomorfni, 4-5merické
- Květní obaly rozlišené
- Tyčinky v 1-2 kruzích nebo tyčinek mnoho, pylová zrna v tetradách
- Gyneceum parakarpní, svrchní, plodolistů 2-5
- Placenta parietální nebo bazální, vajíček mnoho, anatropních
- Embryo velké, přímé, endosperm škrobnatý
- Plod tobolka
- Především v mírném pásmu: 5/90
- ČR: 1/1



Myricaria germanica



Polygonaceae

- Byliny, keře, stromy nebo liány, někdy dvoudomé
- Listy střídavé, jednoduché, celokrajné
- Palisty srostlé, tvoří botku
- Květenství hroznovité nebo květy jednotlivé
- Květy oboupohlavné nebo jednopohlavné, aktinomorfni, cyklické
- Kališních lístků 3 nebo 6, kožovitých, korunní lístky chybějí
- Tyčinek 6 nebo 9
- Gyneceum cenokarpní, svrchní, jednopouzdrý, plodolisty 2-4
- Placenta bazální, vajíčko 1, atropní
- Embryo přímé nebo zakřivené, endosperm bohatý
- Plod nažka
- Taniny a kyselina šťavelová
- Především na severní polokouli: 43/1100
- ČR: 10/30



Persicaria amphibia



Persicaria lapathifolia

Reynoutria japonica



Rumex acetosella

Plumbaginaceae

- Byliny nebo keře
- Listy jednoduché, střídavé nebo v přízemní růžici
- Palisty chybějí
- Květenství hroznovité nebo vrcholičnaté
- Květy oboupohlavné, aktinomorfní, tetracyklické, pentamerické
- Květní obaly rozlišené, srostlé; kalich vytrvalý
- Tyčinky volné
- Gyneceum cenokarpní, svrchní, jednopouzdré
- Placenta bazální, vajíčko 1, anatropní
- Embryo přímé, škrobnatý endosperm
- Plod nažka
- Téměř kosmopolitní, často na slaných půdách: 27/830
- ČR: 1/1





Limonium neglectum

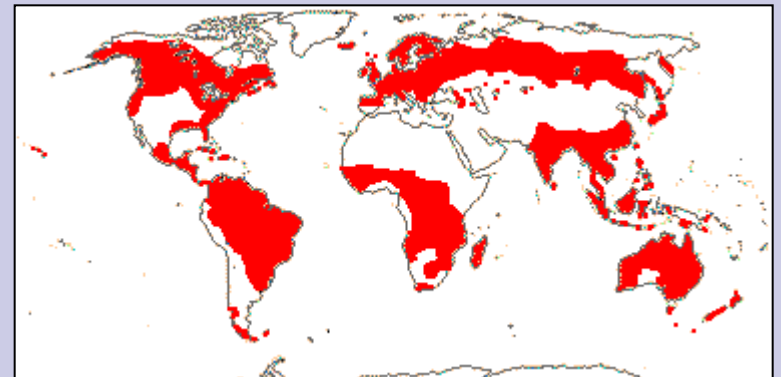


Armeria vulgaris



Droseraceae

- Masožravé byliny, až polokeře
- Primární kořen zaniká
- Listy střídavé, s circinátní vernací, s tentakulemi
- Palisty chybějí
- Květenství vrcholičnaté
- Květy oboupohlavné, aktinomorní, tetracyklické, pentamerické
- Květní obaly rozlišené, volné
- Pylová zrna v tetradách
- Gyneceum cenokarpní, svrchní, jednopouzdré, plodolisty 3(-5)
- Placenta bazální, vajíčka 3-mnoho, anatropní
- Embryo malé, přímé, endosperm masitý
- Plod přehrádkosečná tobolka
- Především v mírném pásmu: 3/115
- ČR: 1/3



Drosera rotundifolia



Drosera anglica



Drosera intermedia

