



Semilimax kotulae

– slimáčník horský; 2,5:6,0;
alpský a karpatský; vlhké
horské lesy, horský druh



Semilimax semilimax

– slimáčník táhlý; 2,4:5,0;
alpský a středoevropský; vlhké
lesy hor i pahorkatin, luhy



Eucobresia diaphana

– slimáčnice průhledná; 3,3:6,7;
alpský a středoevropský; vlhká,
chladná místa, údolní porosty, od
nížin do hor, do Karpat okrajově

Eucobresia nivalis

– slimáčnice lesní; 3,1:6,0;
alpský a karpatský; vlhká,
zarostlá místa, zejména v
horách, ohrožený, Karpaty



Vitrina pellucida

– skleněnka průsvitná; 3,4:6,0;
holoarktický; mezofilní,
euryvalentní, běžný



Daudebardia brevipes

– sklovatka krátkonohá; 1,4:6,0; středo- a jihoevropský; lesní; vlhké suťové lesy, ohrožený, hlavně Karpaty

Daudebardia rufa

– sklovatka rudá; 1,5:6,0; středo- a jihoevropský; lesní, vlhké suťové lesy, více i do Čech



Tandonia budapestensis

– plžice štíhlá; 50-60;
evropský, původně jihoevropský;
synantropní, hřbitovy, křoviny,
lužní lesy na J Moravě

Tandonia rustica

– plžice vroubená; 80-100;
středo- a jihoevropský; teplá kamenitá
místa, světlé sušové lesy, skalnaté
křovinaté stráně, pouze v Čechách



Bielzia coerulans – modranka karpatská; 90-100(-160); karpatský; vlhké horské lesy, pouze na Moravě



Limax cinereoniger

– slimák popelavý; 100-200;
evropský; lesní i synantropní,
hojný na celém území

Limax maximus

– slimák největší; 100-200;
jiho- a západoevropský; převážně
synantropní, řidčeji nížinné luhy



Foto: J. Č. Hlaváč

Limax maximus

– slimák největší; 100-200;
jiho- a západoevropský; převážně
synantropní, řidčeji nížinné luhy



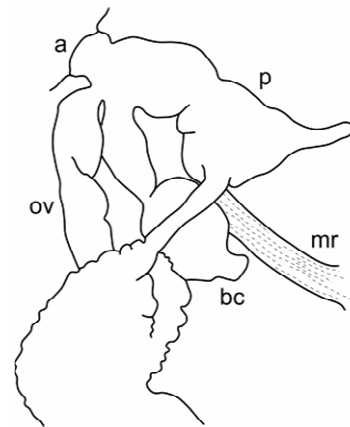
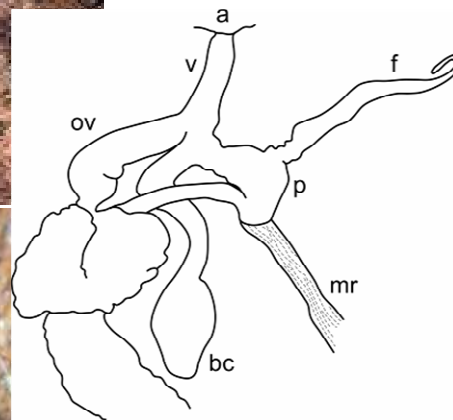
Limacus flavus

– slimákovce pestrý; 75-100;
jiho- a západoevropský; synantropní
(skleníky, sklepy, zelinářství,..)



Malacolimax tenellus

– plžík žlutý; 35-65;
severo- a středoevropský; lesy listnaté
i jehličnaté, i smrkové monokultury, na
houbách, hojný, na východ vzácnější



Lehmannia macroflagellata

— podkornatka karpatská; 40-50;
karpatský; nejvyšší horské polohy,
Karpaty, po Kralický Sněžník

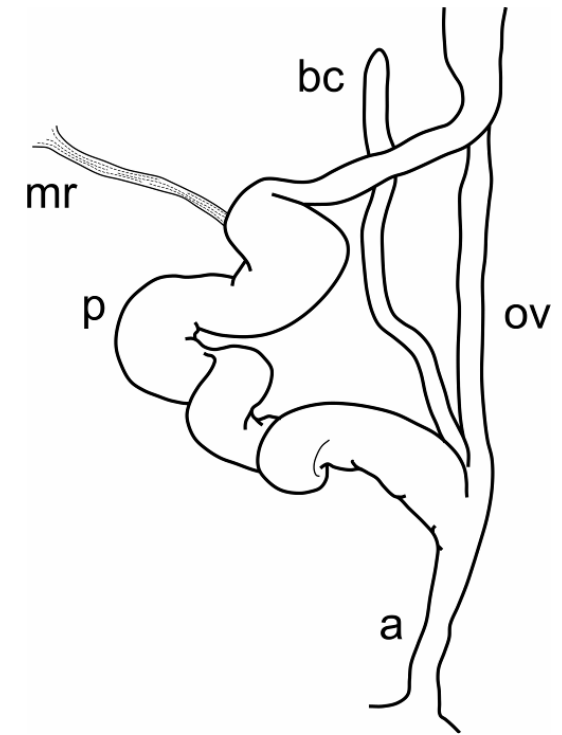
Lehmannia marginata

— podkornatka žíhaná; 70-80;
evropský; lesní, stromový druh,
po celém území hojný

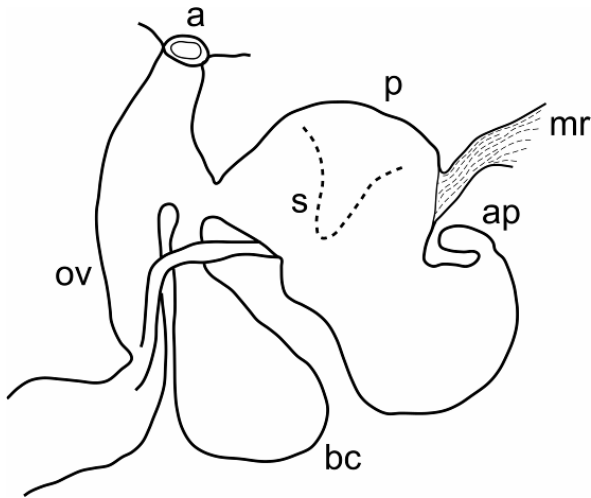


Lehmannia nyctelia

– podkornatka jižní; ca 50;
severoafričský a jihovýchodoevropský;
lesní, u nás pouze ve střední části
Bílých Karpat

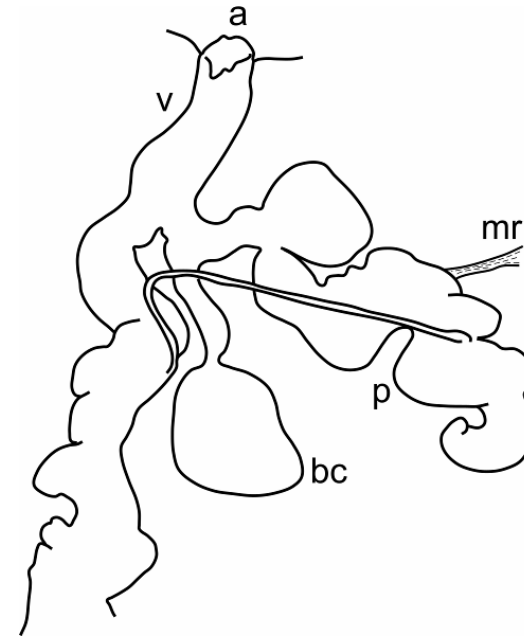


Limacidae s.lat. - Agriolimacidae



Deroceras agreste

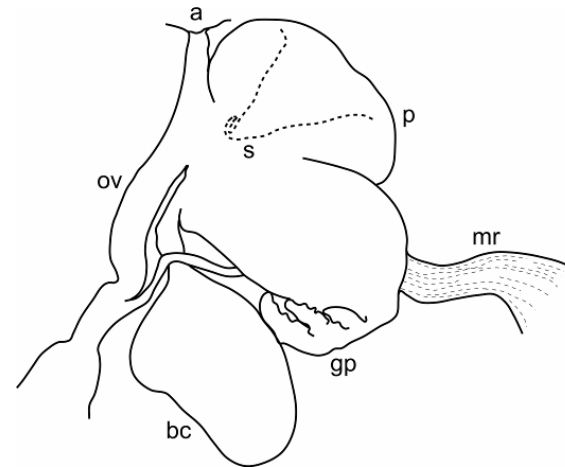
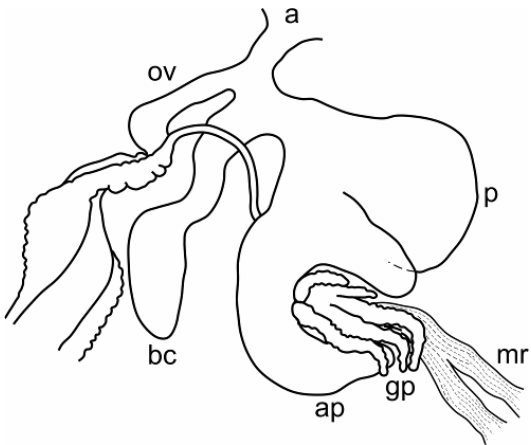
– slimáček polní; 35-50;
západopalearktický; vlhčí místa
na loukách, hojně také
synantropní, polní škůdce



Deroceras laeve

– slimáček hladký; 15-25;
holoarktický; silně vlhkomilný,
vlhké louky i lesy, mokřady,
břehy vod,..., hojný

Limacidae s.lat. - Agriolimacidae

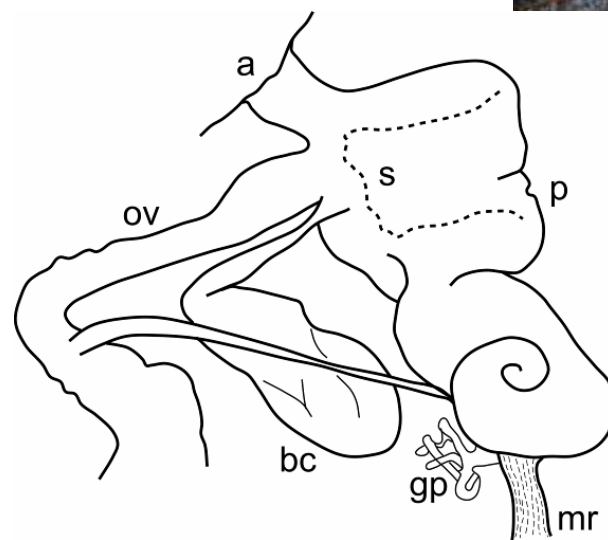
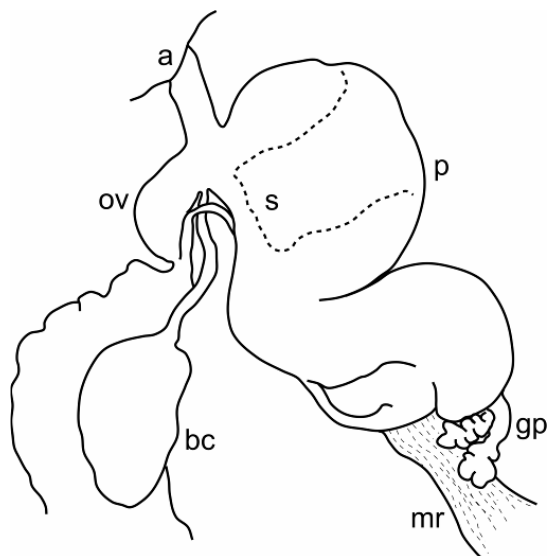


Deroceras invadens

– slimáček středomořský; 25-35;
evropský; synantropní, skleníky

Deroceras reticulatum

– slimáček síťkovaný; 35-50;
evropský; synantropní stanoviště,
významný polní škůdce

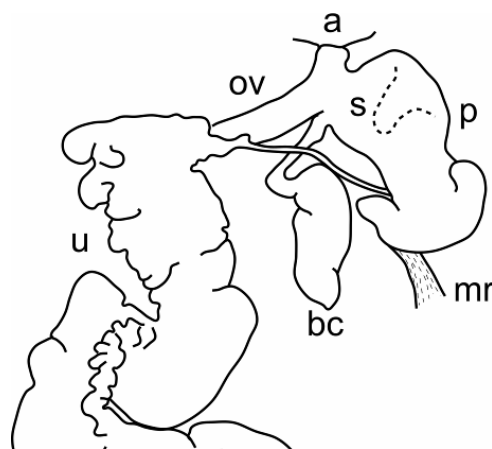
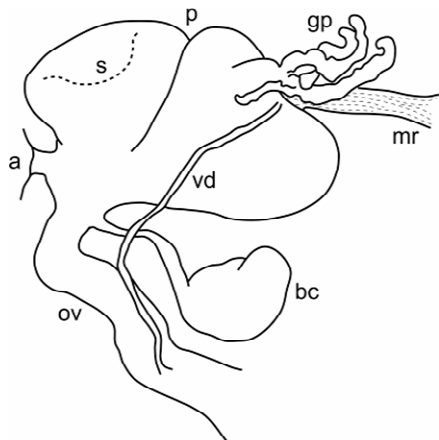


***Deroceras rodnae* s. lat.**

– slimáček světlý; 30-40;
středoevropský; zachovalé lesy i horské
louky, Čechy, střední a J Morava

Deroceras praecox

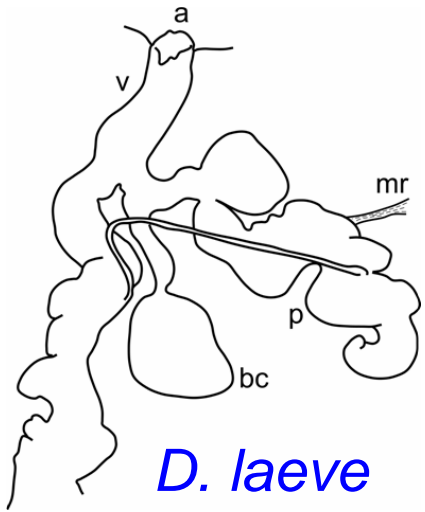
– slimáček lesní; 35-40;
karpatský; vlhká místa v lesích,
Karpaty a SV Čechy



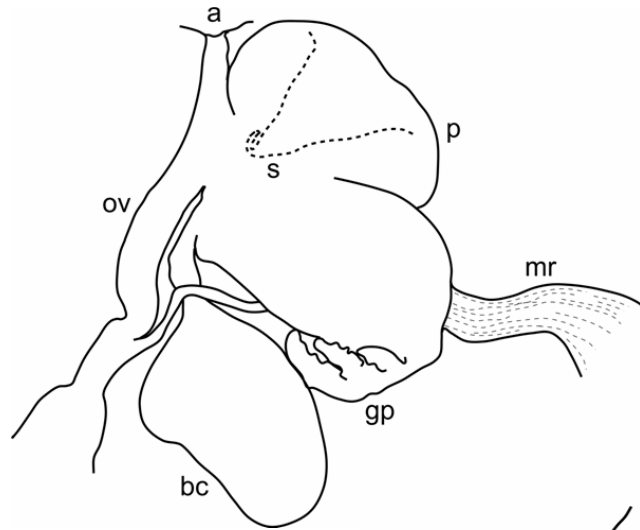
Deroceras turcicum – slimáček balkánský; 40-50; balkánský s areálovým ostrůvkem ve střední Evropě; lesní, spíše sušší a teplé zachovalejší lesy

Deroceras sturanyi – slimáček evropský; 30-40; evropský; silně vlhkomilný, synantropní

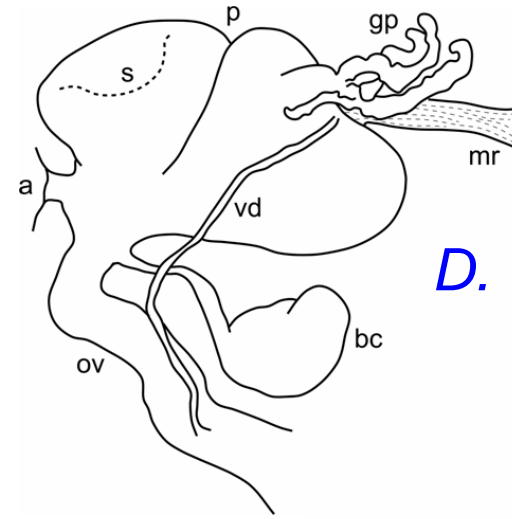
Variabilita penisů v r. *Deroceras*



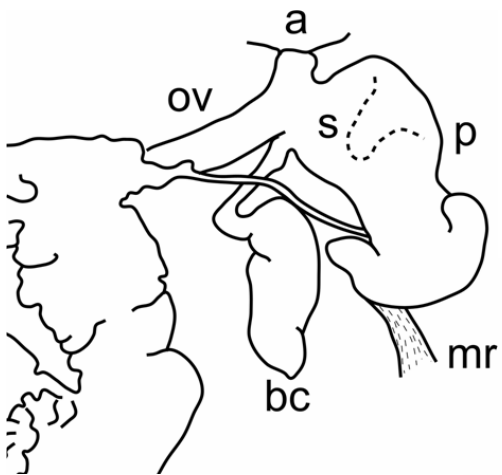
D. laeve



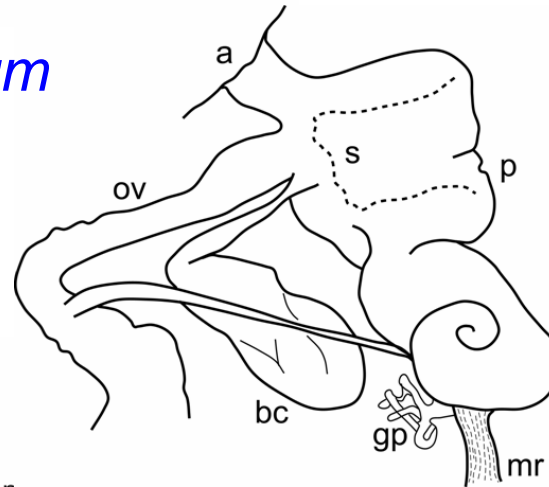
D. reticulatum



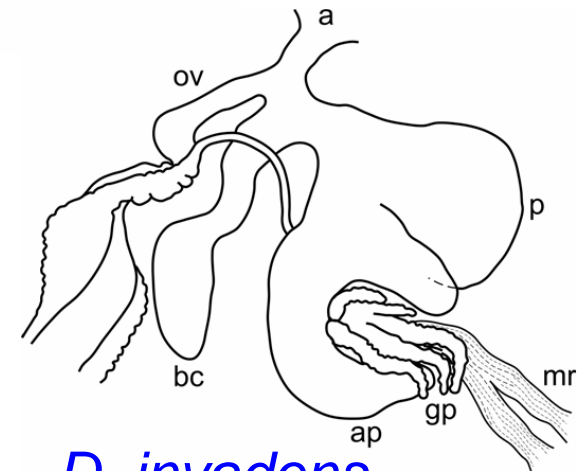
D. turcicum



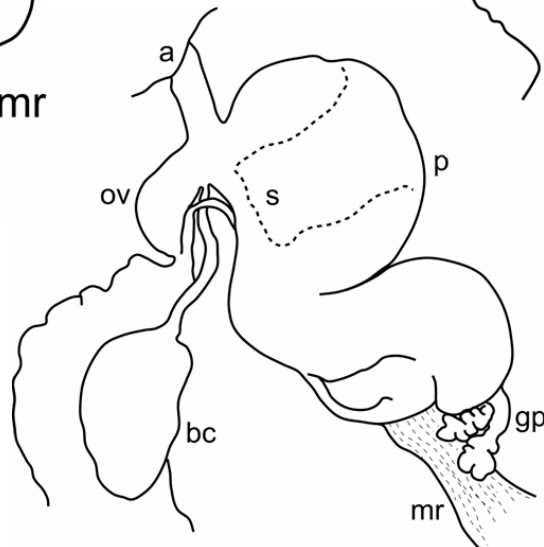
D. sturanyi



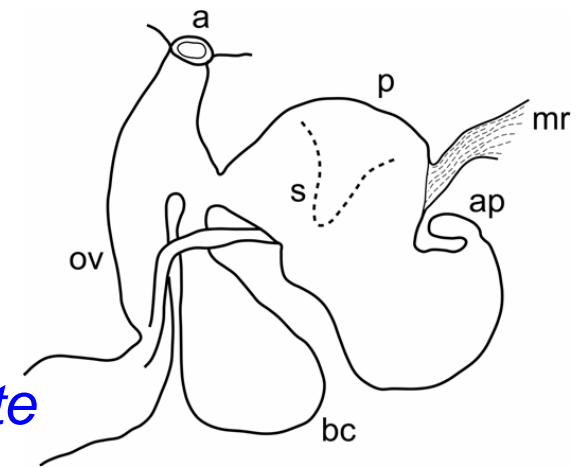
D. praecox



D. invadens



D. rodnae



D. agreste



Boettgerilla pallens – blednička útlá; 30-45; evropský (původně Kavkazský); kulturní biotopy i přírodní stanoviště, vlhká stinná místa v lesích, těžké půdy