

# Primatologie III.



**Doc. Václav Vančata**

# nadčeleď: *Lemuroidea*

## čeleď: *Cheirogaleidae* - makiovití

podčeleď: Cheirogalerinae

maki trpasličí - *Microcebus murinus*

maki tlustoocasý - *Cheirogaleus medius*

podčeleď: Phanerinae

maki kočičí - *Phaner furcifer*

## čeleď: *Megaladapidae* - lepilemurovití

lemur čilý - *Lepilemur mustelinus*

## čeleď: *Lemuridae* - lemurovití

podčeleď: Lemurinae - lemuři

lemur kata - *Lemur catta*

lemur hnědý - *Eulemur fulvus*

lemur vari - *Varecia variegata*

podčeleď: Hapalemurinae - hapalemuři

lemur šedý - *Hapalemur griseus*

## čeleď: *Indriidae* - indriovití

sifaka malý - *Propithecus verreaux*

indri krátkoocasý - *Indri indri*

## čeleď: *Daubentoniidae* - ksukolovití

ksukol ocasatý - *Daubentonia madagascariensis*



FIGURE 4.6 A map of Madagascar showing the distribution of different forest types.

# Madagaskarské poloopice

## *variabilita chrupu a lebek*

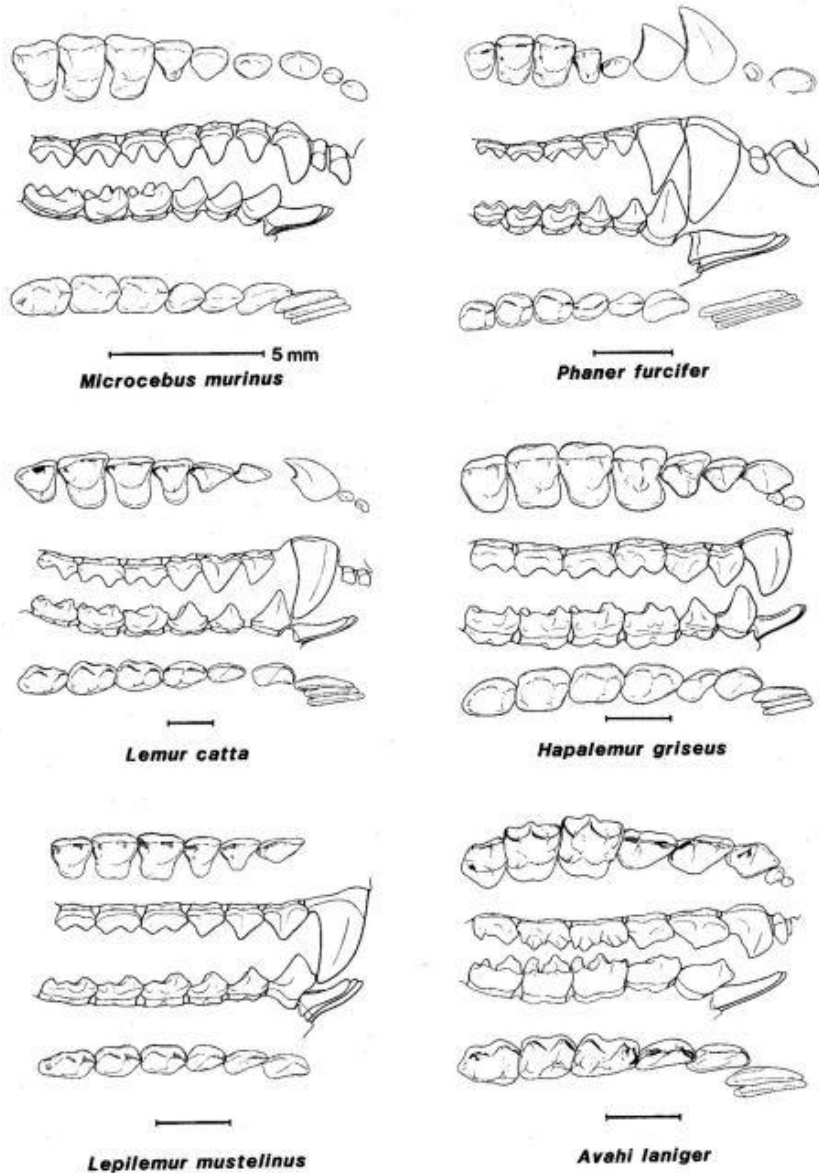


FIGURE 4.3 Dentition of representative Malagasy strepsirhines. For each species, occlusal view of upper dentition (above); lateral view of upper and lower dentition (center); and occlusal view of lower dentition (below) (from Maier, 1980).

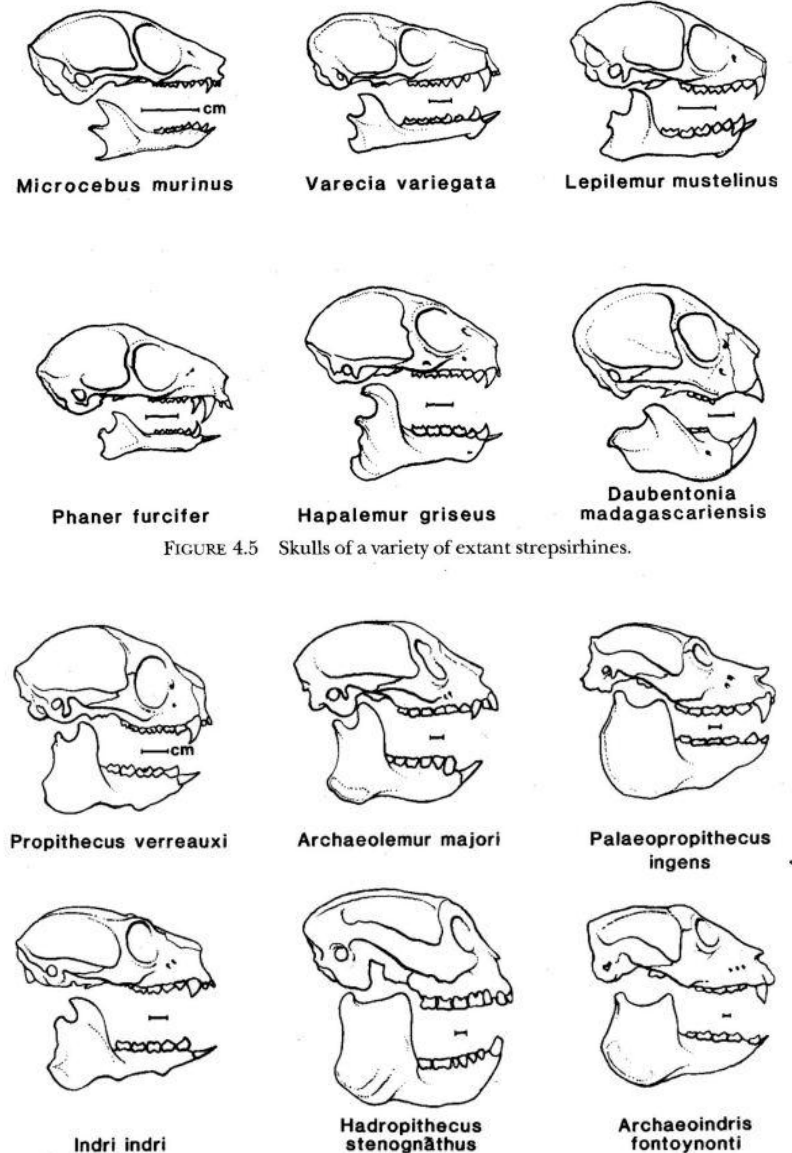


FIGURE 4.5 Skulls of a variety of extant strepsirhines.

FIGURE 4.15 Skulls of a variety of extant and recently extinct indriids.

# Makiové



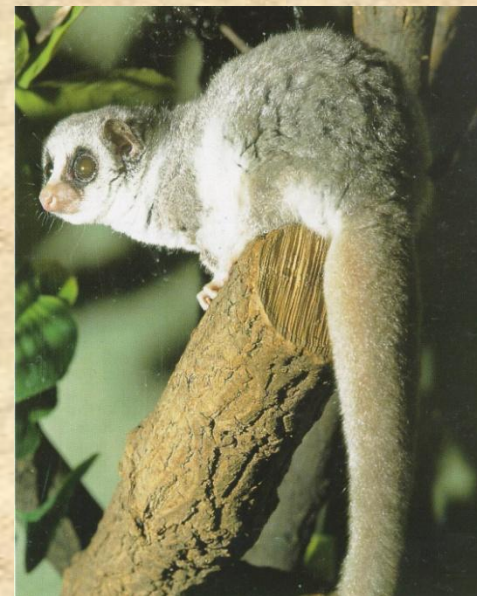
FIGURE 4.7 Six genera of cheirogaleids: upper left, a mouse lemur (*Microcebus*) reaches for a dragonfly while a hairy-eared dwarf lemur (*Allocebus trichotis*) rests on a branch; to their right, Coquerel's dwarf lemur (*Mirza coquereli*) reaches for a piece of fruit; just below, a fat-tailed dwarf lemur (*Cheirogaleus medius*) also reaches for fruit; below it, a greater dwarf lemur (*Cheirogaleus major*) walks along a branch; on the right, a fork-marked lemur (*Phaner furcifer*) clings to a tree and licks exudates.



*Maki trpasličí*



*Maki žlutobřichý*



*Maki tlustoocasý*

# Čeled' *Cheirogaleidae*

GENUS	SPECIES	VÝSKYT	Hmotnost - samci	Hmotnost - samice	Hmotnost	Index intermembralis
<i>Cheirogaleidae</i>						
Cheirogaleus	major	východní pobřeží Madagaskaru			235-470	71,5
Cheirogaleus	medius	západní pobřeží Madagaskaru			142-217	68
Allocebus	trichotis	severovýchodní Madagaskar	92	85		
Microcebus	murinus	západní pobřeží Madagaskaru			109	72
Microcebus	coquereli	pobřežní pásy západního, severozápadního a severního Madagaskaru	307	302		70
Microcebus	rufus	Madagaskar	50	49		71,5
Microcebus	myoxinus	jihozápad Madagaskaru				
Phaner	furcifer	západní pobřeží Madagaskaru			350-600	68

Zubní  
vzorec  
**2.1.3.3**  
**2.1.3.3**



# Systematika makiů

## čeleď *Cheirogaleidae* - makiovití

### podčeleď *Cheirogalerinae*

**maki trpasličí** - *Microcebus murinus*  
maki ryšavý - *Microcebus rufus*  
maki nejmenší - *Microcebus myoxinus*  
maki šedočervený - *Microcebus griseorufus*  
maki proužkatý - *Microcebus berthae*  
maki Zimmermannův - *Microcebus ravelobensis*  
maki skořicový - *Microcebus sambiranensis*  
maki severní - *Microcebus tavaratra*

**maki žlutohnědý** - *Microcebus coquereli*

**maki tlustoocasý** - *Cheirogaleus medius*  
maki jižní - *Cheirogaleus adipicaudatus*  
**maki velký** - *Cheirogaleus major*  
maki černouchý - *Cheirogaleus crossleyi*  
maki bělavý - *Cheirogaleus siberei*  
maki tmavošedý - *Cheirogaleus ravus*  
maki prostřední - *Cheirogaleus minusculus*

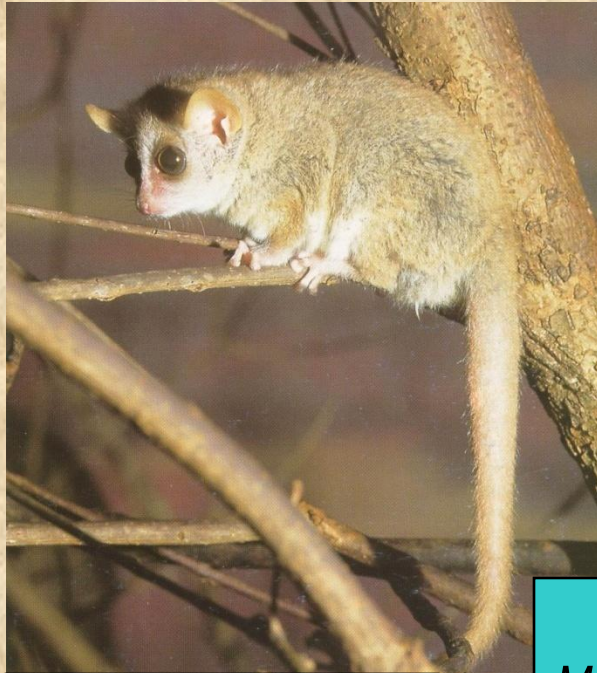
**maki chvostouchý** - *Allocebus trichotis*



### podčeleď *Phanerinae*

**maki kočičí** - *Phaner furcifer*

# Maki trpasličí (*Microcebus*) variabilita a rozšíření základních skupin



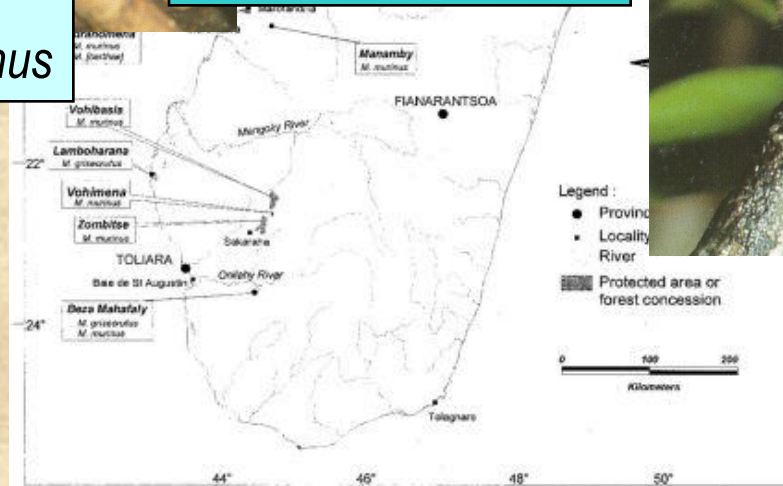
**Maki trpasličí**  
*Microcebus murinus*



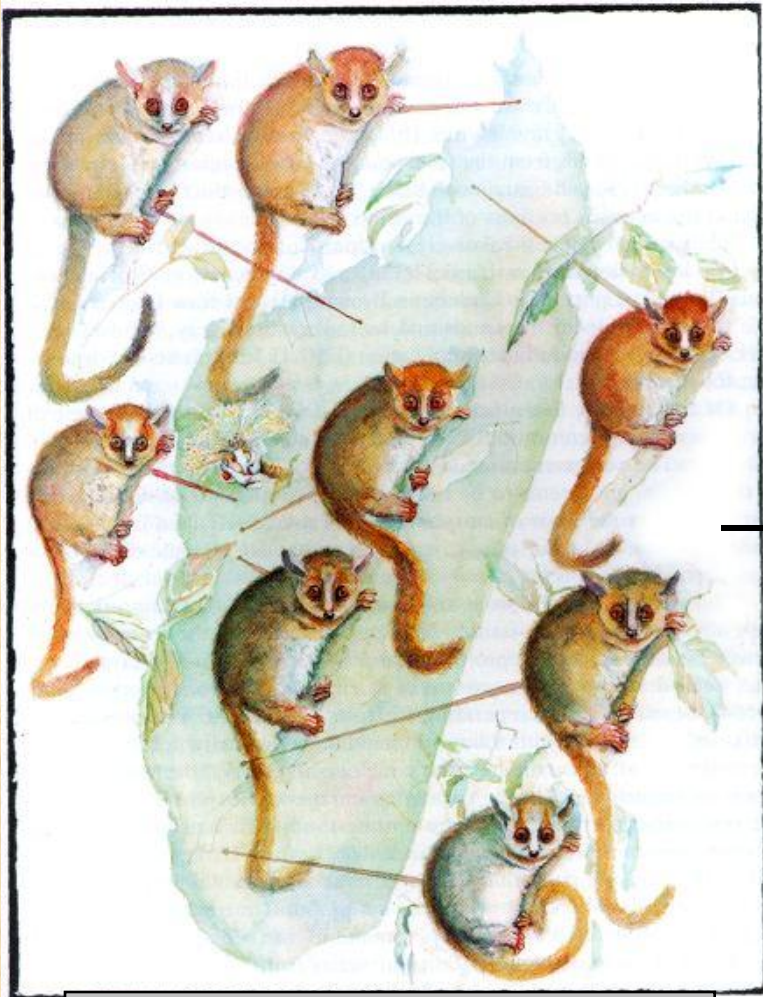
**Maki nejmenší**  
*Microcebus myoxinus*



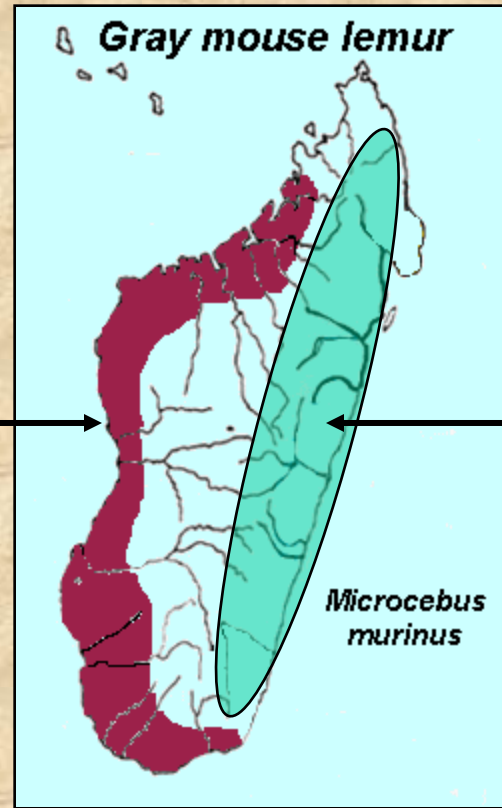
**Maki ryšavý**  
*Microcebus rufus*



# Makiové rodu *Microcebus* - geografické rozšíření



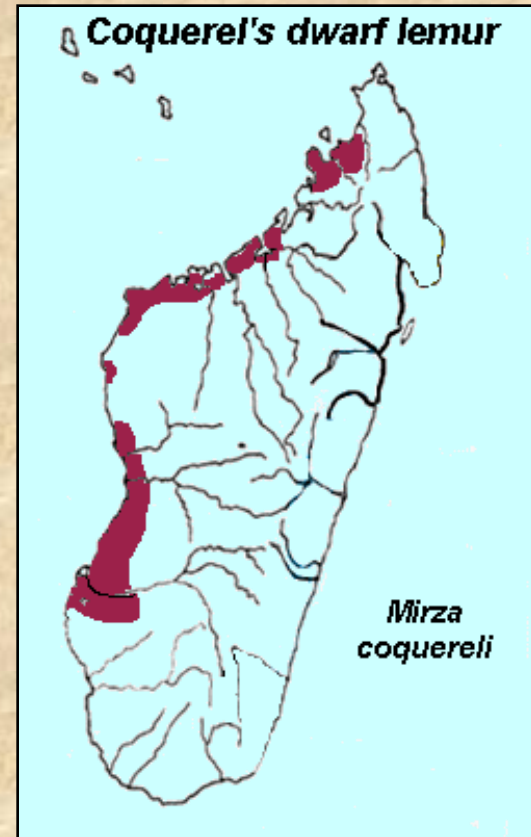
Skupina *Microcebus murinus*



Skupina  
*Microcebus rufus*



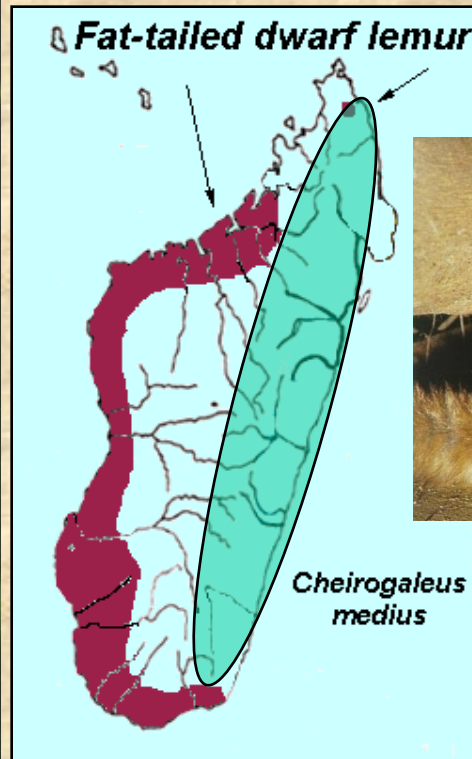
# Maki žlutobřichý - *Microcebus (Mirza) coquerelli*



# Makiové rodu *Cheirogaleus*

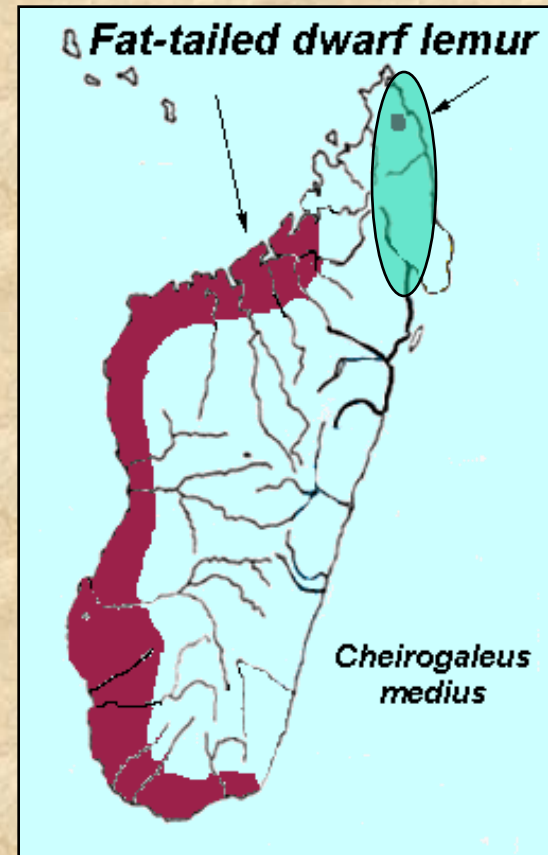


**Maki tlusocasý**  
*Cheirogaleus medius*



**Maki velký**  
*Cheirogaleus majors*

# Maki chvostouchý - *Allocebus trichotis*

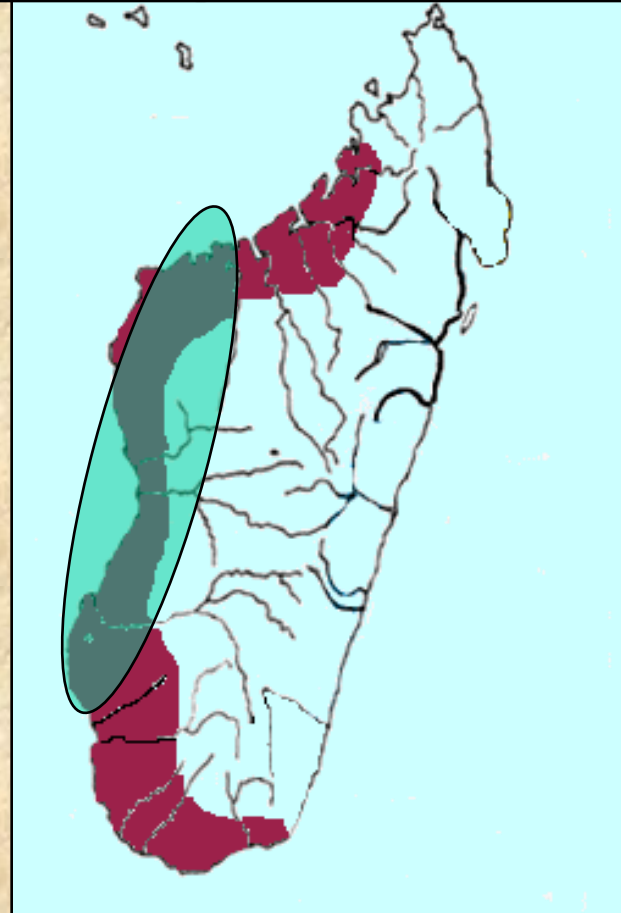


# Maki kočičí - *Phaner furcifer*

jediný zástupce podčeledi *Phanerinae*



Maki kočičí - *Phaner furcifer*



# Čeľad' lepilemurovití - *Megaladapidae*

čeľad': *Megaladapidae* - lepilemurovití

lemur čilý - *Lepilemur mustelinus*

lemur šedohřbetý - *Lepilemur dorsalis*

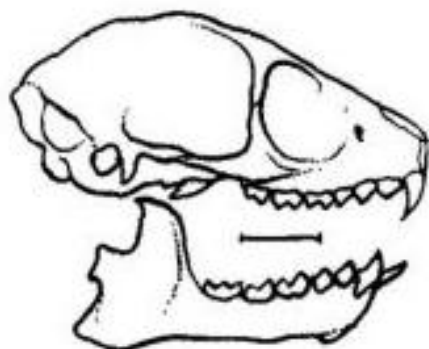
lemur Edwardsův - *Lepilemur edwardsi*

lemur bělonohý - *Lepilemur leucopus*

lemur malozubý - *Lepilemur microdon*

lemur rudoocasý - *Lepilemur ruficaudatus*

lemur severní - *Lepilemur septentrionalis*

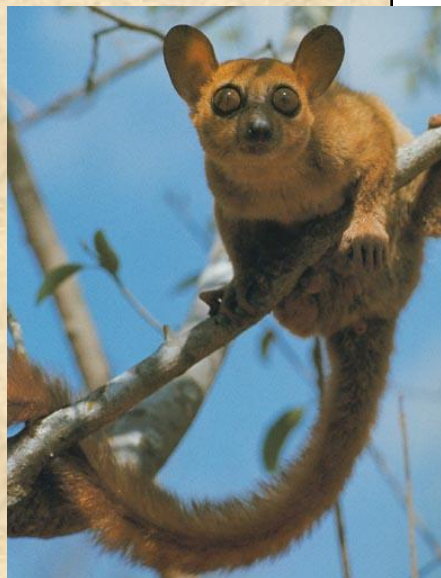


*Lepilemur mustelinus*

Zubní  
vzorec

0.1.3.3

2.1.3.3



Lemur čilý



# Variabilita lemuru rodu *Lepilemur*



*L. mustelinus* - l. čilý



*L. dorsalis* - l. šedohřbetý



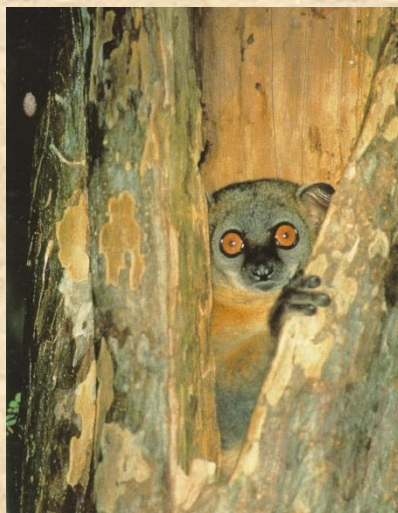
*L. edwardsi* - l. Edwardsův



*L. leucopus* - l. bělonohý



*L. microdon* - l. malozubý



*L. ruficaudatus* - l. rudoocasý



*L. septentrionalis* - l. severní

# Čeled' *Lemuridae*

GENUS	SPECIES	VÝSKYT	Hmotnost - samci	Hmotnost - samice	Index intermembralis
<b><i>Lemuridae</i></b>					
Lemur	<i>catta</i>	jižní a západní Madagaskar	2705	2678	70
Eulemur	<i>coronatus</i>	sever Madagaskaru	1712	1687	69
Eulemur	<i>fulvus</i>	západní a východní pobřeží Madagaskaru	2110-2459	2147-2495	72
Eulemur	<i>macaco</i>	sever Madagaskaru	2403	2487	71
Eulemur	<i>rubriventer</i>	východní pobřeží Madagaskaru	2267	2139	68
Eulemur	<i>mongoz</i>	severozápadní pobřeží Madagaskaru	1682	1658	72
Varecia	<i>variegata</i>	východní pobřeží Madagaskaru	3471	2512	72
Hapalemur	<i>griseus</i>	východní a ostrůvkovitě i západní a severní pobřeží Madagaskaru	939	892	64,4
Hapalemur	<i>simus</i>	ostrůvkovitě východní pobřeží Madagaskaru	2400	2150	65

## podčeled': Lemurinae - lemuři

lemur kata - *Lemur catta*

lemur hnědý - *Eulemur fulvus*

lemur mongoz - *Eulemur mongoz*

lemur tmavý - *Eulemur macaco*

lemur korunkový - *Eulemur coronatus*

lemur červenobřichý - *Eulemur rubriventer*

lemur vari - *Varecia variegata*

## podčeled': Hapalemurinae - hapalemuři

lemur šedý - *Hapalemur griseus*

lemur širokonosý - *Hapalemur simus*

lemur zlatý - *Hapalemur aureus*

Zubní

vzorec

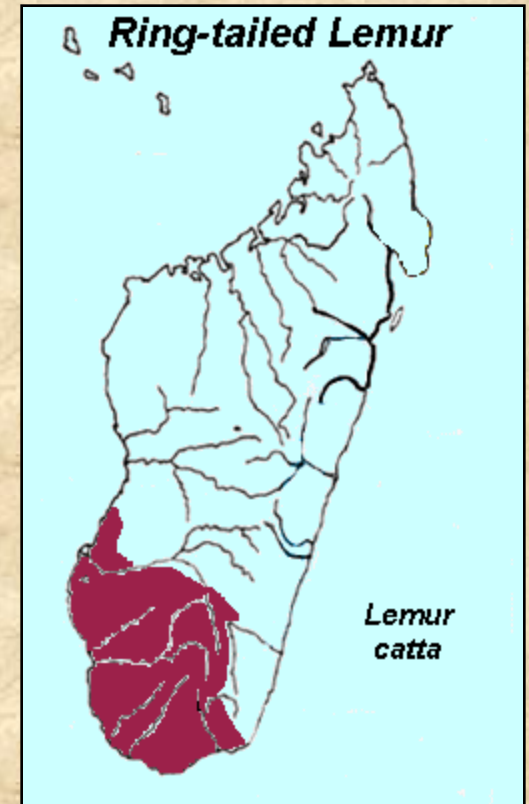
**2.1.3.3**

**2.1.3.3**





**Lemur kata**  
*Lemur catta*  
nejsociálnější druh  
lemurovitých



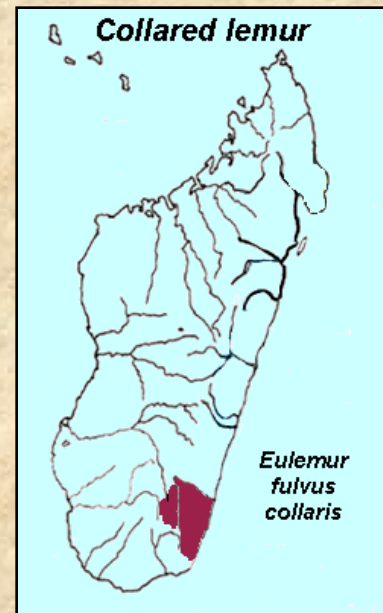
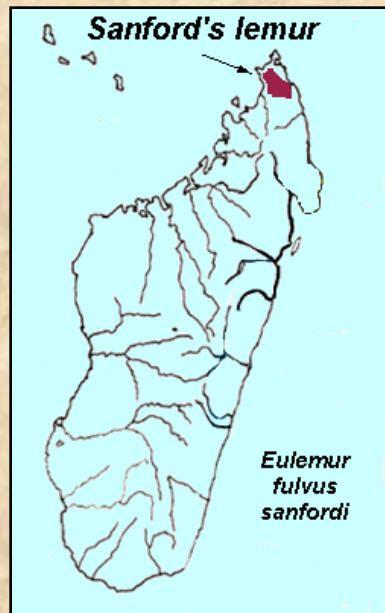
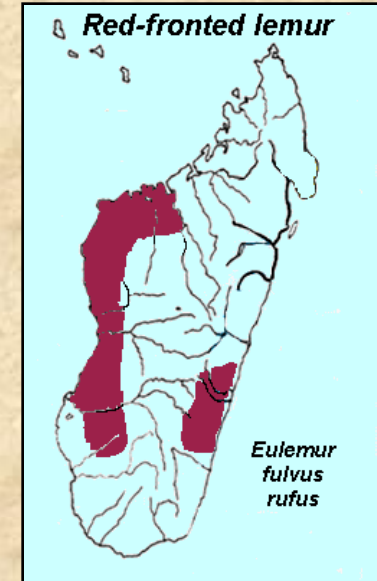
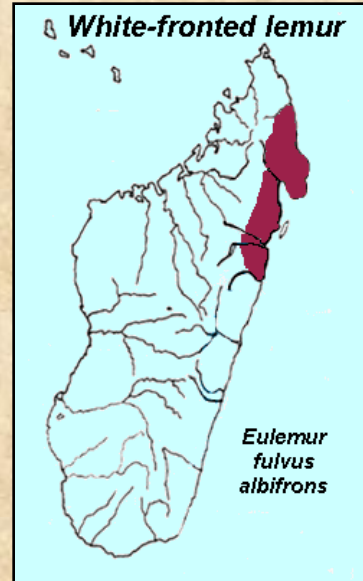
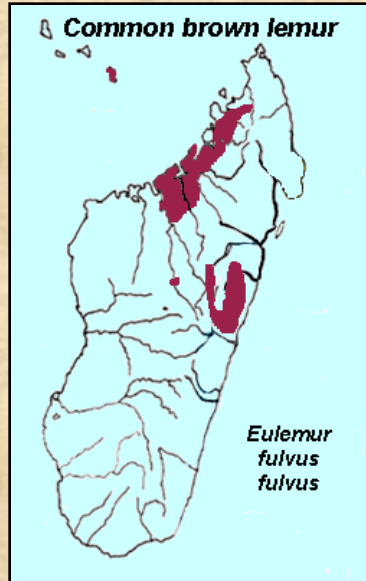


# Lemur hnědý

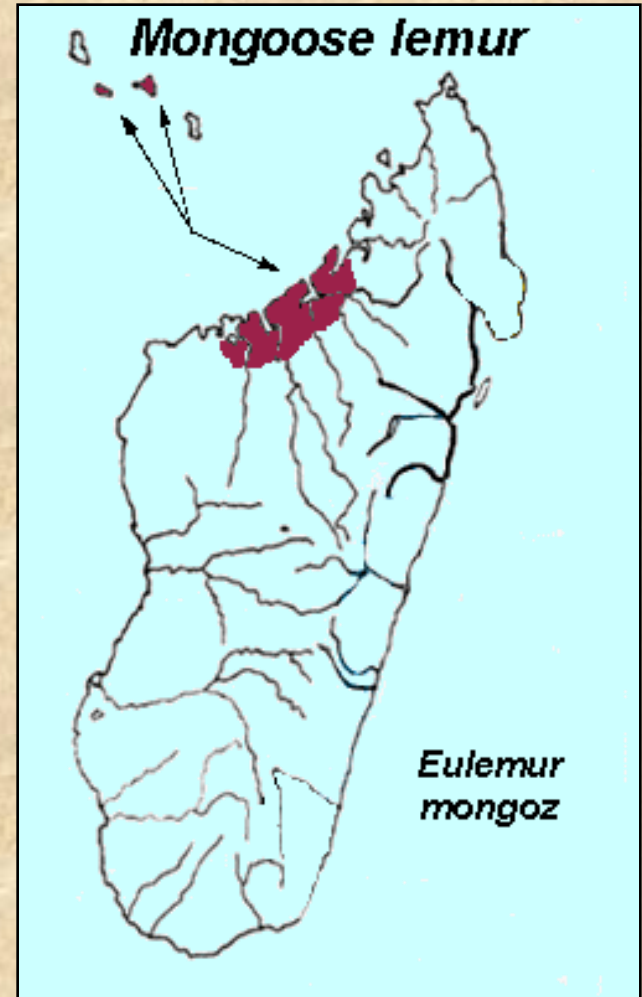
*nejrozšířenější a nejvariabilnější druh lemuru*



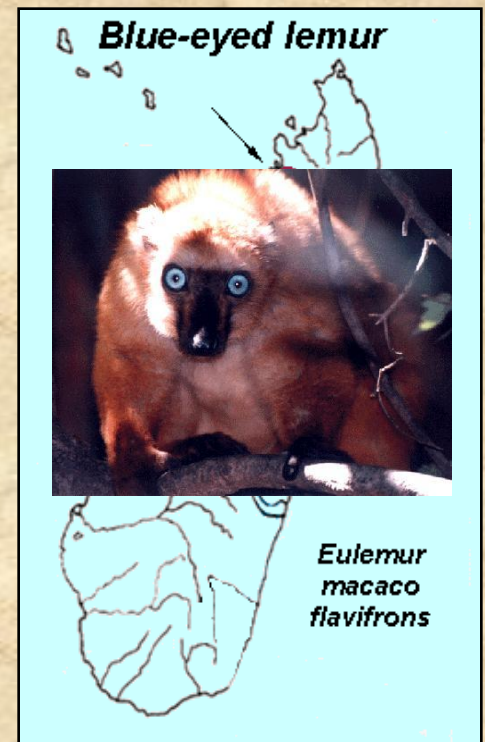
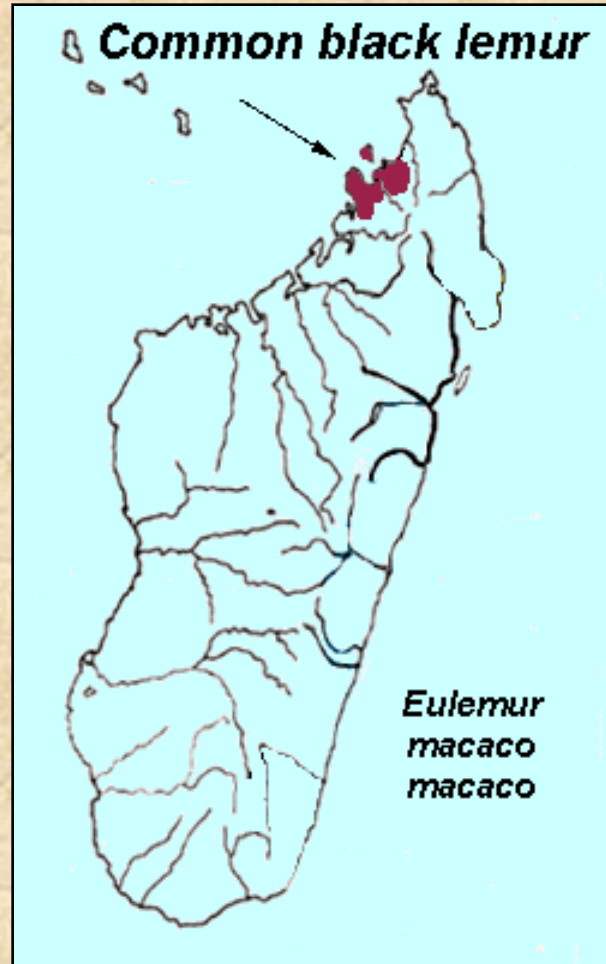
# Lemur hnědý - geografické rozšíření



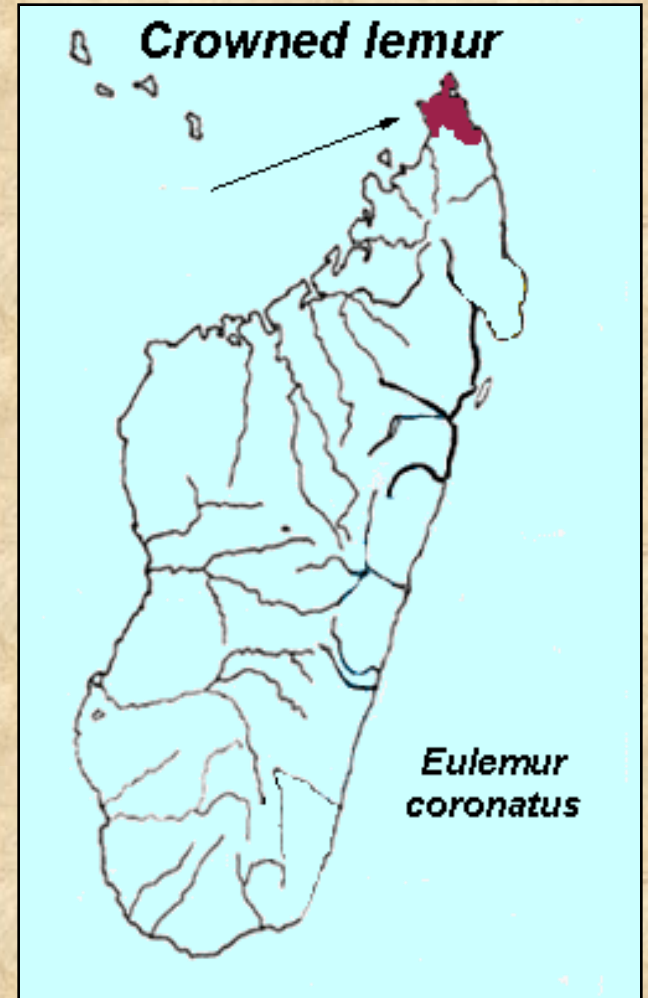
# Lemur mongoz - *Eulemur mongoz*



# Lemur tmavý - *Eulemur macaco*



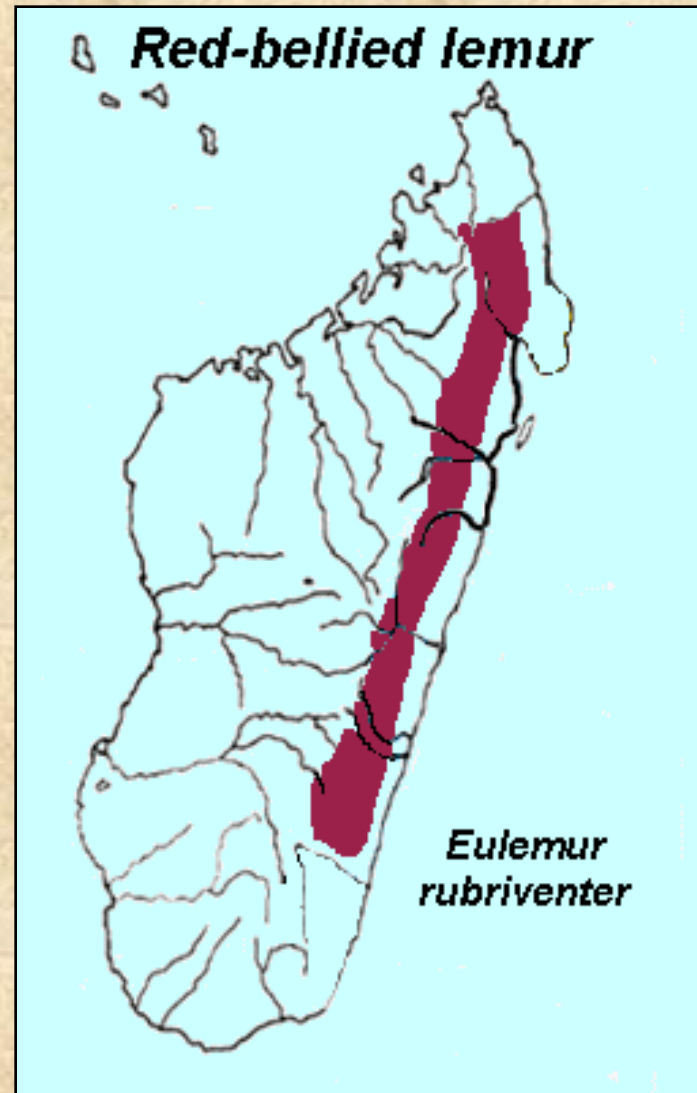
# Lemur korunkový - *Eulemur coronatus*



# Lemur červenobřichý - *Eulemur rubriventer*



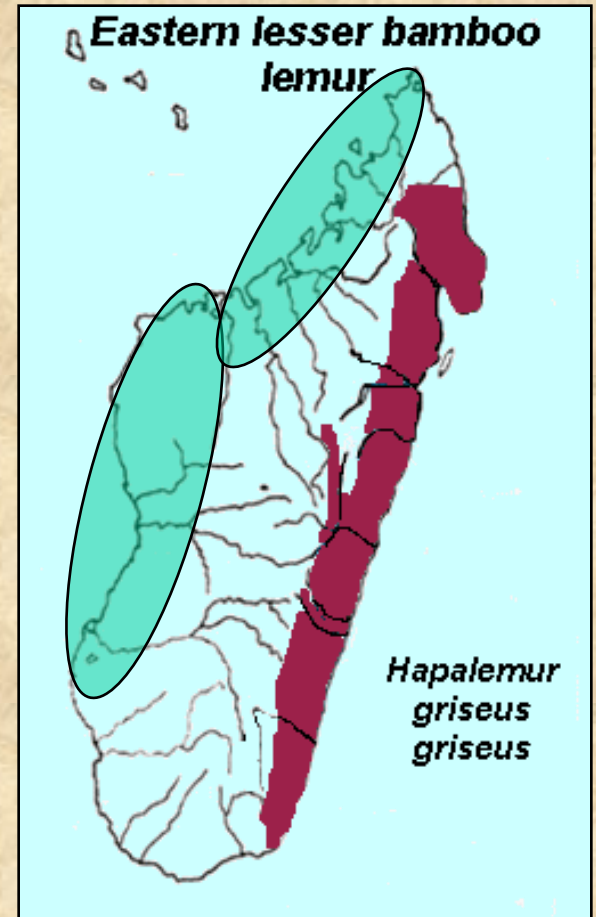
© Connie Bransilver



# Lemur vari



# Lemur šedý - *Hapalemur griseus*

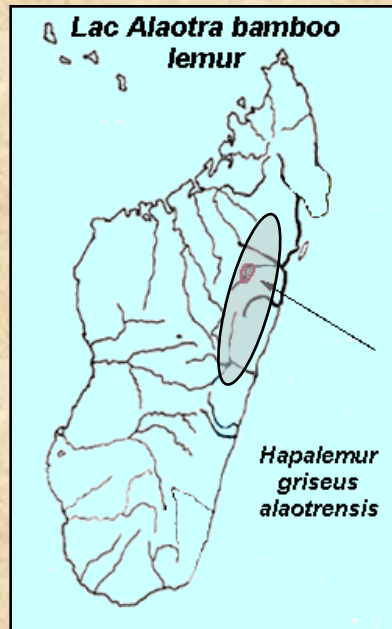




# Hapalemuři - variabilita



*H. simus* - l. širokonosý

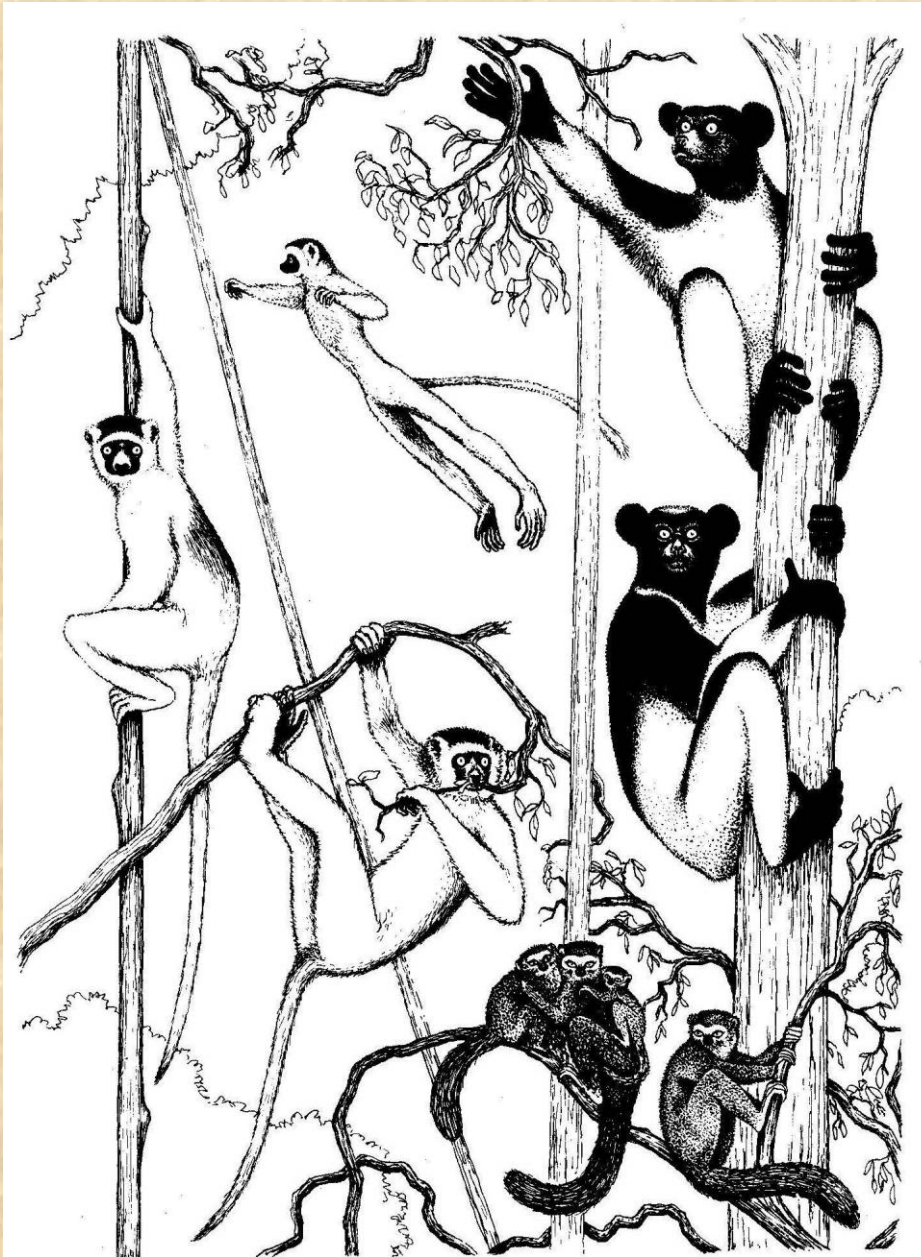


*H. aurus* - l. zlatý



# Indriovití

Sifaka  
malý



Indri  
krátkoocasý

Avahi  
vlnatý

# Čeď' Indriidae - systematika



## Čeď': *Indriidae* - indriovití

sifaka velký - *Propithecus diadema*

sifaka malý - *Propithecus verreauxi*

sifaka Tattersalův - *Propithecus tattersaali*

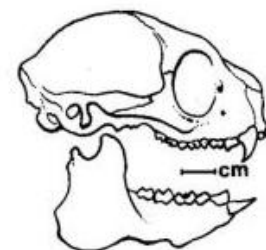
indri krátkoocasý - *Indri indri*

avahi vlnatý - *Avahi laniger*

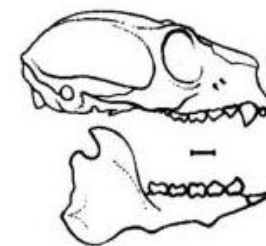
avahi západní - *Avahi laniger*

avahi tmavý - *Avahi unicolor*

Zubní  
vzorec  
2.1.2.3  
2.0.2.3



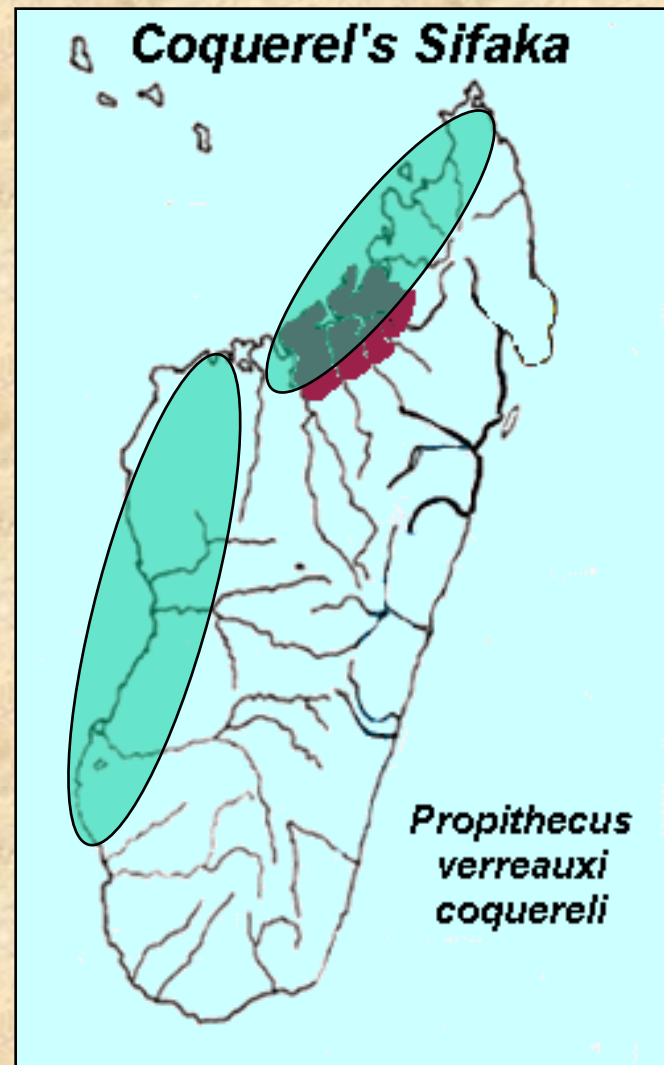
*Propithecus verreauxi*



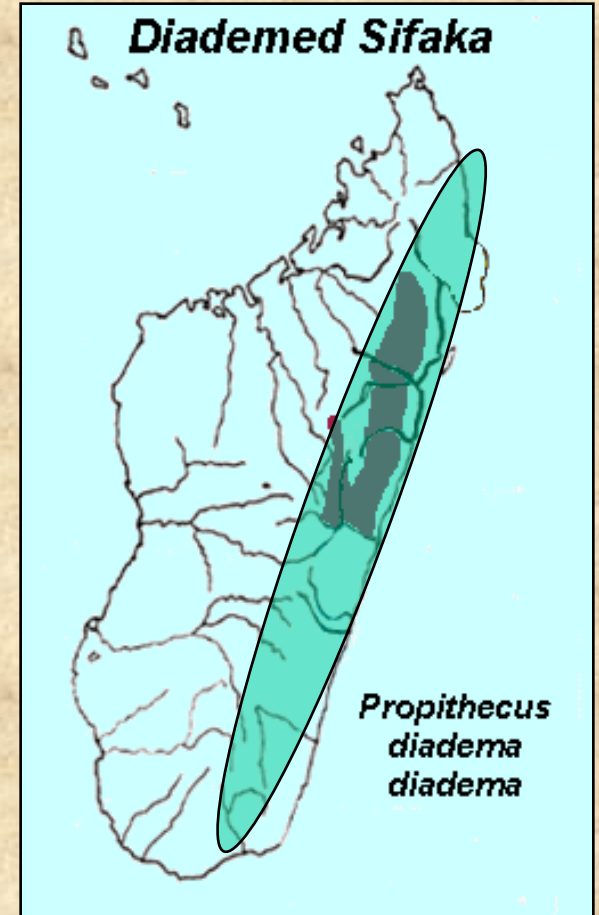
*Indri indri*

GENUS	SPECIES	VÝSKYT	Hmotnost - samci	Hmotnost - samice	Hmotnost	Index inter-membralis
<i>Indriidae</i>						
Avahi	laniger	východní a severní pobřeží Madagaskaru	1033	1316		57,5
Propithecus	diadema	východní pobřeží Madagaskaru			5633-7250	64
Propithecus	verreauxi	západní a jižní Madagaskar	3637	3480		59
Propithecus	tattersalli	endemicky sever Madagaskaru			3300	
Indri	indri	severovýchodní Madagaskar	5825	7135		64,3

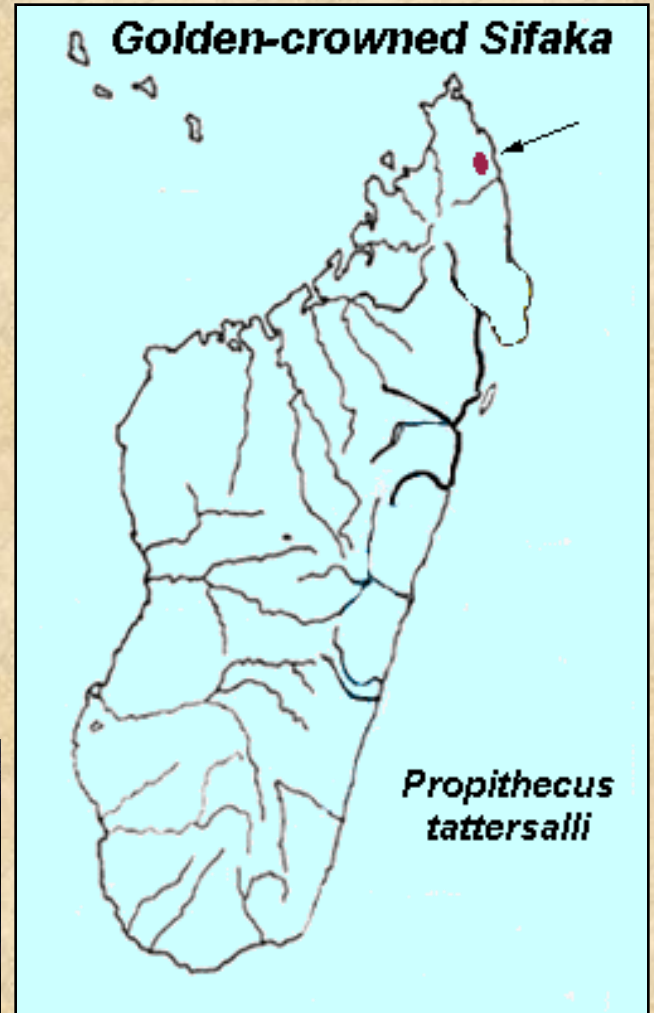
# Sifaka malý - *Propithecus verreauxi*



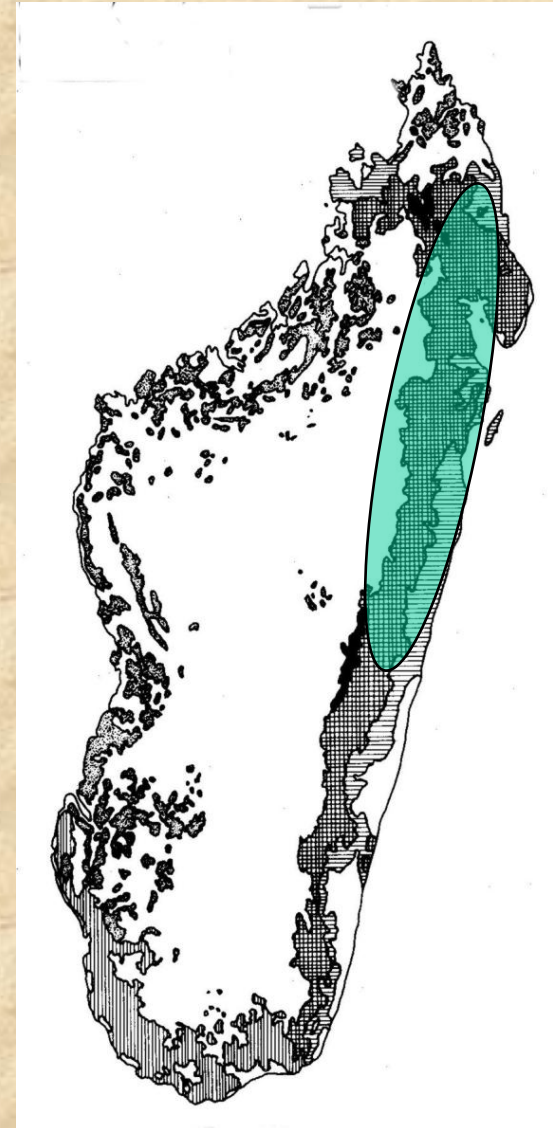
# Sifaka velký - *Propithecus diadema*



# Sifaka tatersálúv - *Propithecus tattersalli*



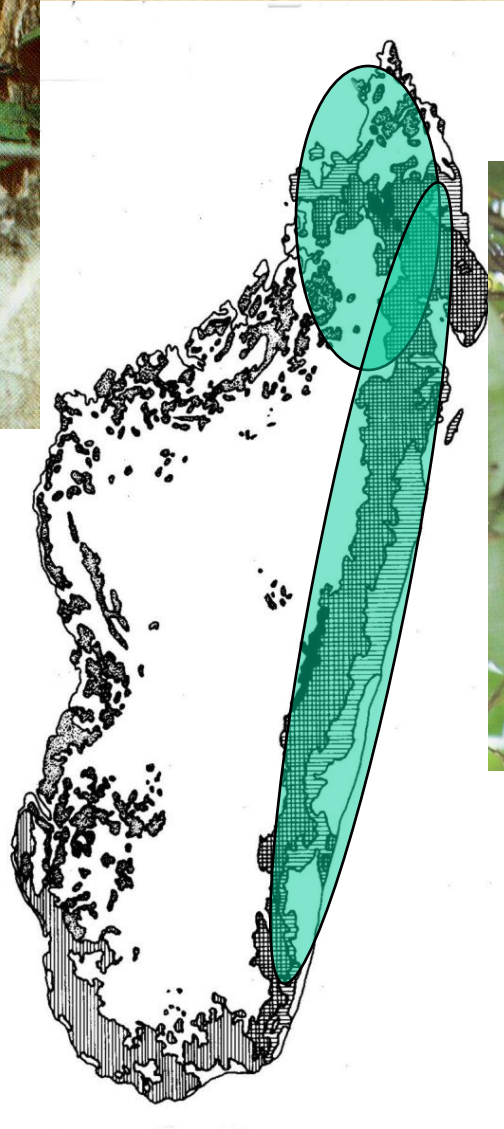
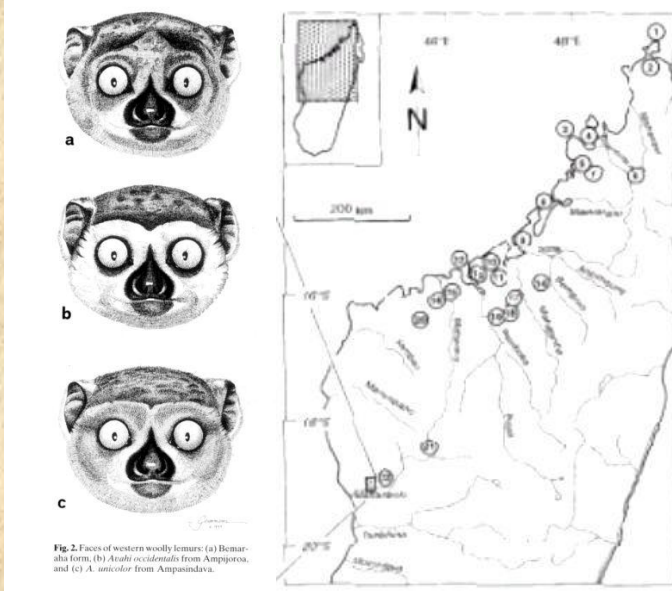
# Indri krátkoocasý - *Indri indri*



# Avahi



Avahi západní - *Avahi occidentalis*



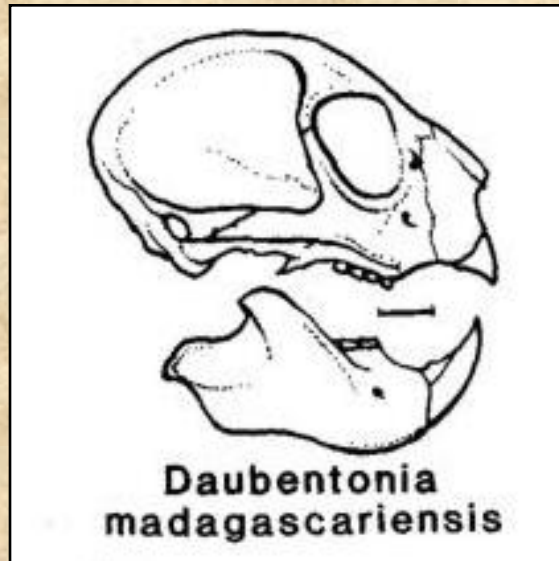
Avahi vlnatý - *Avahi laniger*



# Čeľeď *Daubentoniidae*

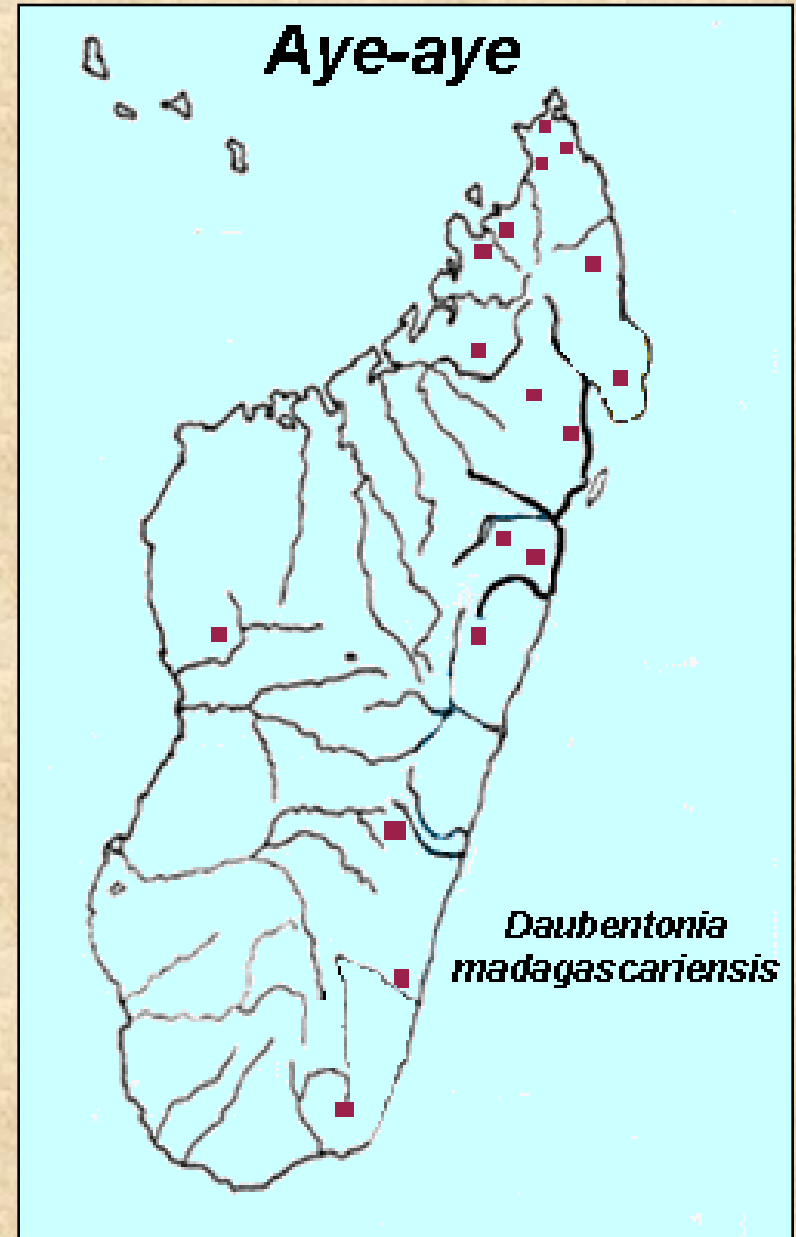


Ksukol ocať - *Daubentonia madagascariensis*



*Daubentonia  
madagascariensis*

Zubní  
vzorec  
1.0.0.3  
1.0.0.3



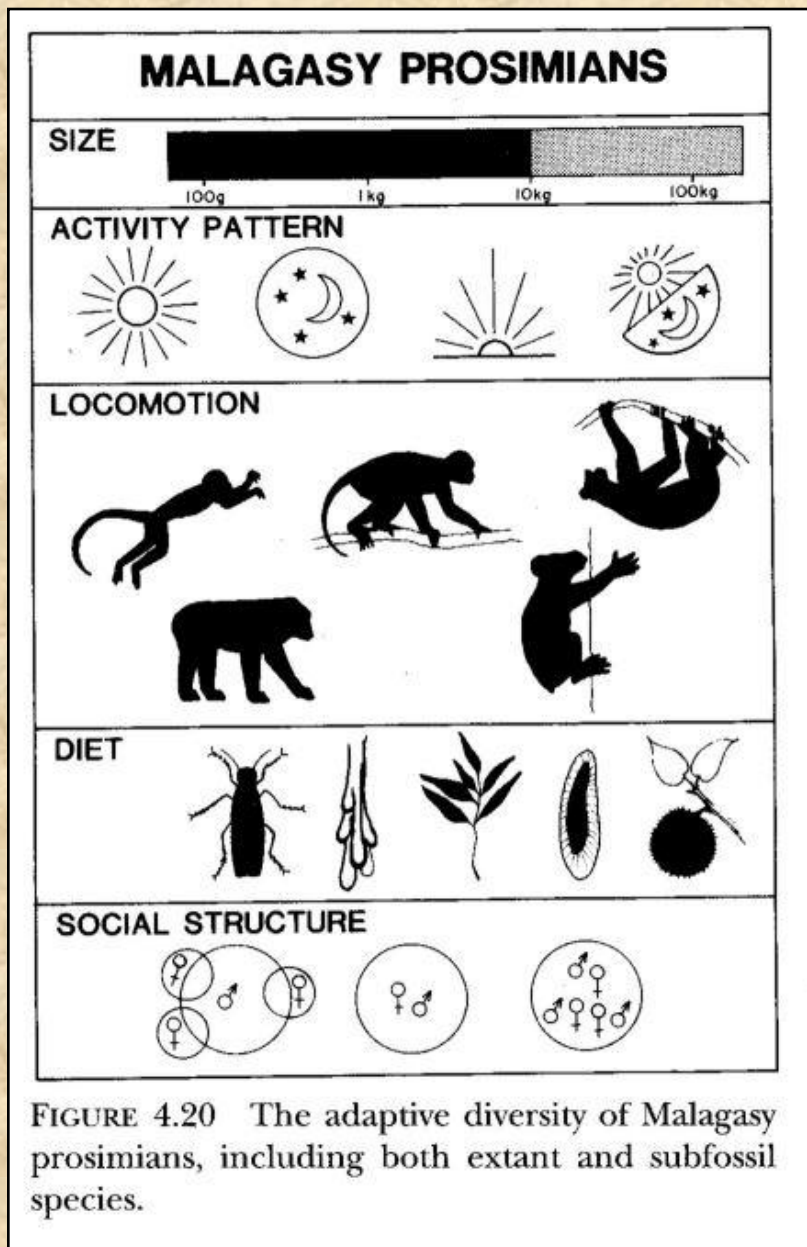
Aye-aye

*Daubentonia  
madagascariensis*

# Ksukol - *Daubentonia madagaskariensis*



# Ekologický sumář madagaskarských poloopic



# Potravní spektrum madagaskarských poloopic

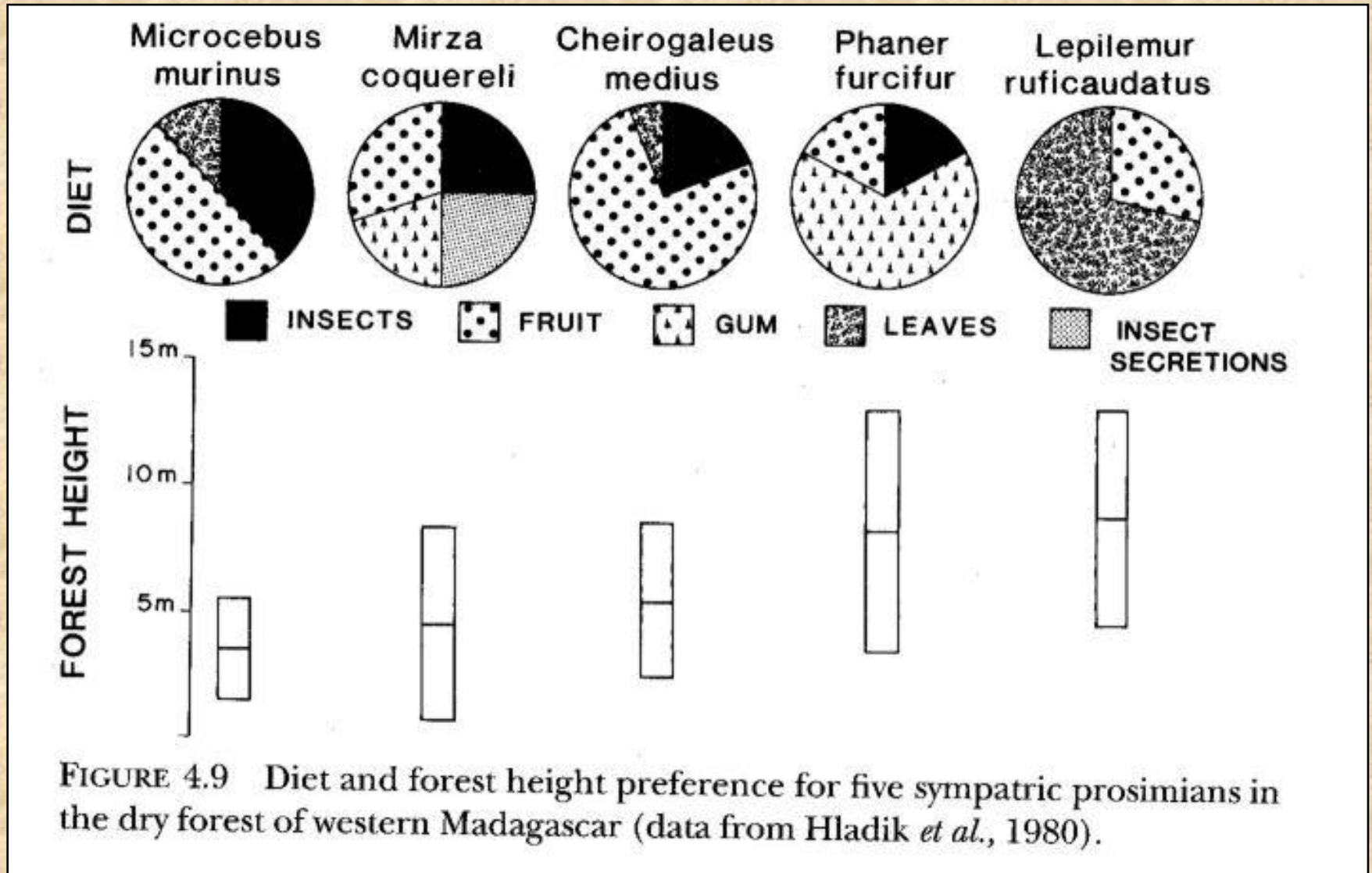




FIGURE 4.18 Artistic reconstruction of the fossil site of Ampazambazimba, Madagascar (ca. 8000–1000 B.P.), showing a variety of subfossil prosimians from that locality. At the upper left, a *Megaladapis* feeds on leaves while clinging to a trunk. Below are two individuals of *Pachylemur insignis* and to the right a family of slothlike *Palaeopropithecus*. On the ground, an *Archaeoindris* feeds in the background while another individual of *Megaladapis* ambles along to another tree. In the foreground, a group of *Archaeolemur* feed on tamarind pods while a group of *Hadropithecus* wander in from the right.

## Subfossilní lemurovití

# Nártouni

Hlava se otáčí o 180°

podřád: *Tarsiiformes* - Nártouni

nadčeleď: *Tarsioidea*

čeleď: *Tarsiidae* - nártounovití

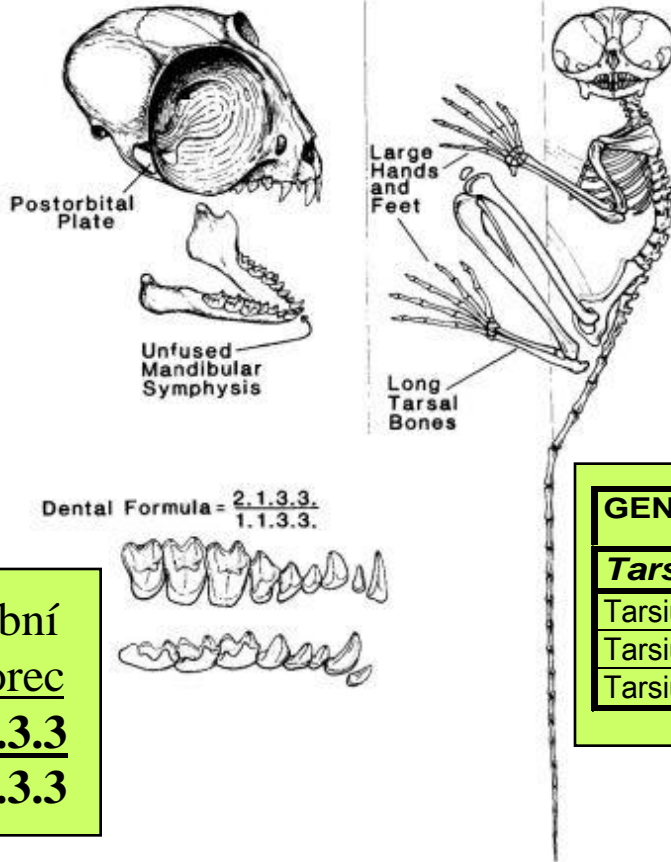
nártoun filipínský - *Tarsius syrichta*

nártoun západosundský - *Tarsius bancanus*

nártoun celebeský - *Tarsius spectrum*

nártoun zakrslý - *Tarsius pumilus*

nártoun Dianin - *Tarsius diana*



Zubní  
vzorec  
**2.1.3.3**  
**1.1.3.3**

GENUS	SPECIES	VÝSKYT	Hmotnost - samci	Hmotnost - samice	Index intermembralis
<b><i>Tarsiidae</i></b>					
<i>Tarsius</i>	<i>bancanus</i>	Indonésie, Sumatra, Borneo	120	111	52
<i>Tarsius</i>	<i>spectrum</i>	Celebes	126	108	
<i>Tarsius</i>	<i>syrichta</i>	Filipíny	134	117	58

FIGURE 4.25 The skull, dentition, and skeleton of *Tarsius*, showing some of the distinctive features of the genus.

# Nártoun filipínský - *Tarsius syrichta*



# Nártoun západosundský - *Tarsius bancacus*





# Nártoun celebeský - *Tarsius spectrum*

