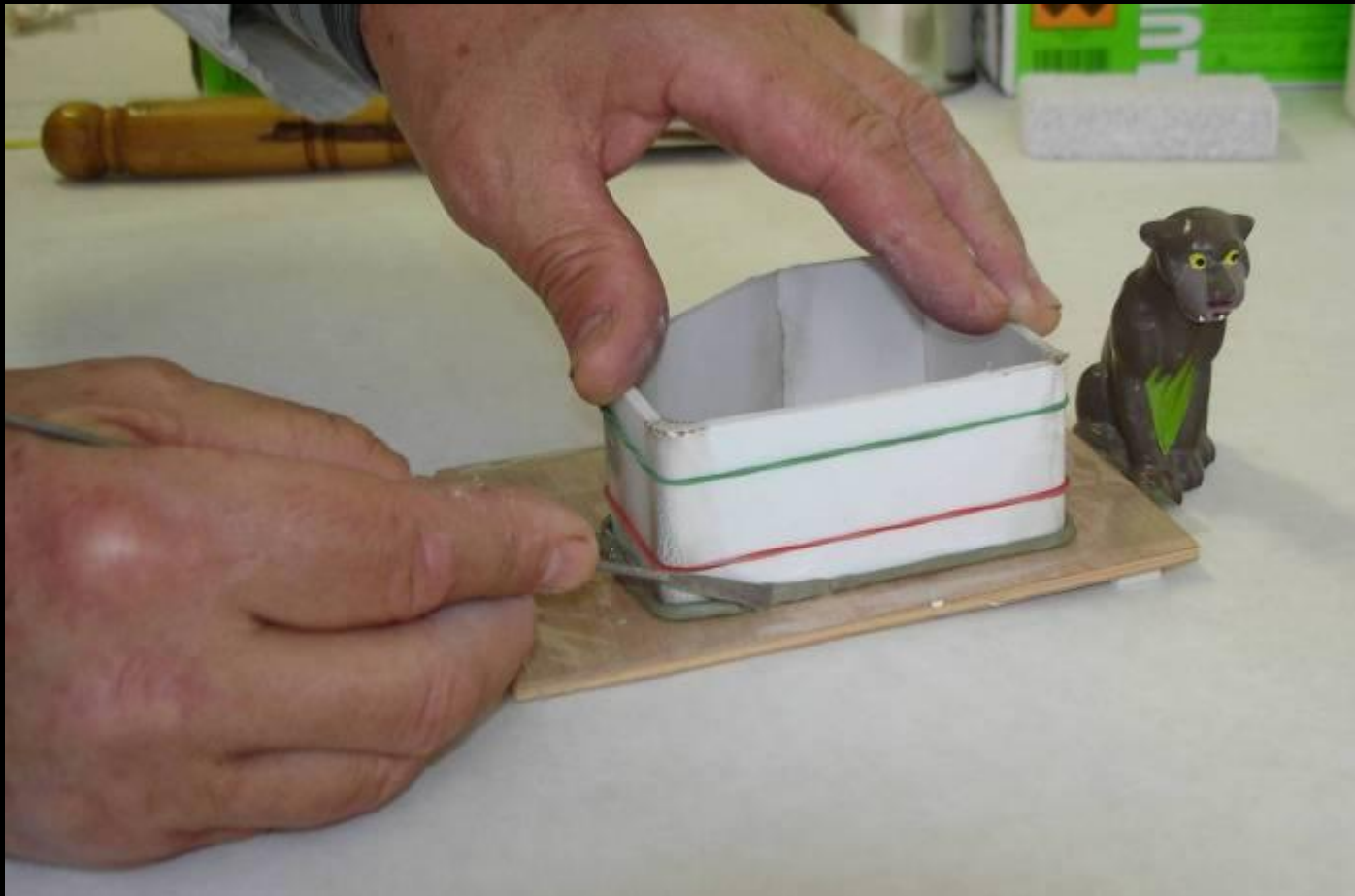


# LUKOPREN N SUPER

## Výroba dělené formy



# Separace pomocí Lukoprenu Separátoru



# Vážení kaučuku



# Dávkování Lukoprenu Katalyzátoru



# Vytvoření dna formy





# Aplikace spojovacího přípravku na zvučkanizované dno formy



# Aplikace spojovacího přípravku na zvlukanizované dno formy



# Separace modelu pomocí Lukoprenu Separátoru





# Vážení kaučuku



# Probarvení pomocí pigmentové pasty



# Míchání katalyzátoru do probarveného kaučuku



## Druhá vrstva prvního dílu formy



# Odstranění vzduchových bublin





## Vložení modelu do druhé vrstvy



# Vytvořené dělicí roviny



# Výroba zámků dvoudílné formy



# Výroba zámků dvoudílné formy

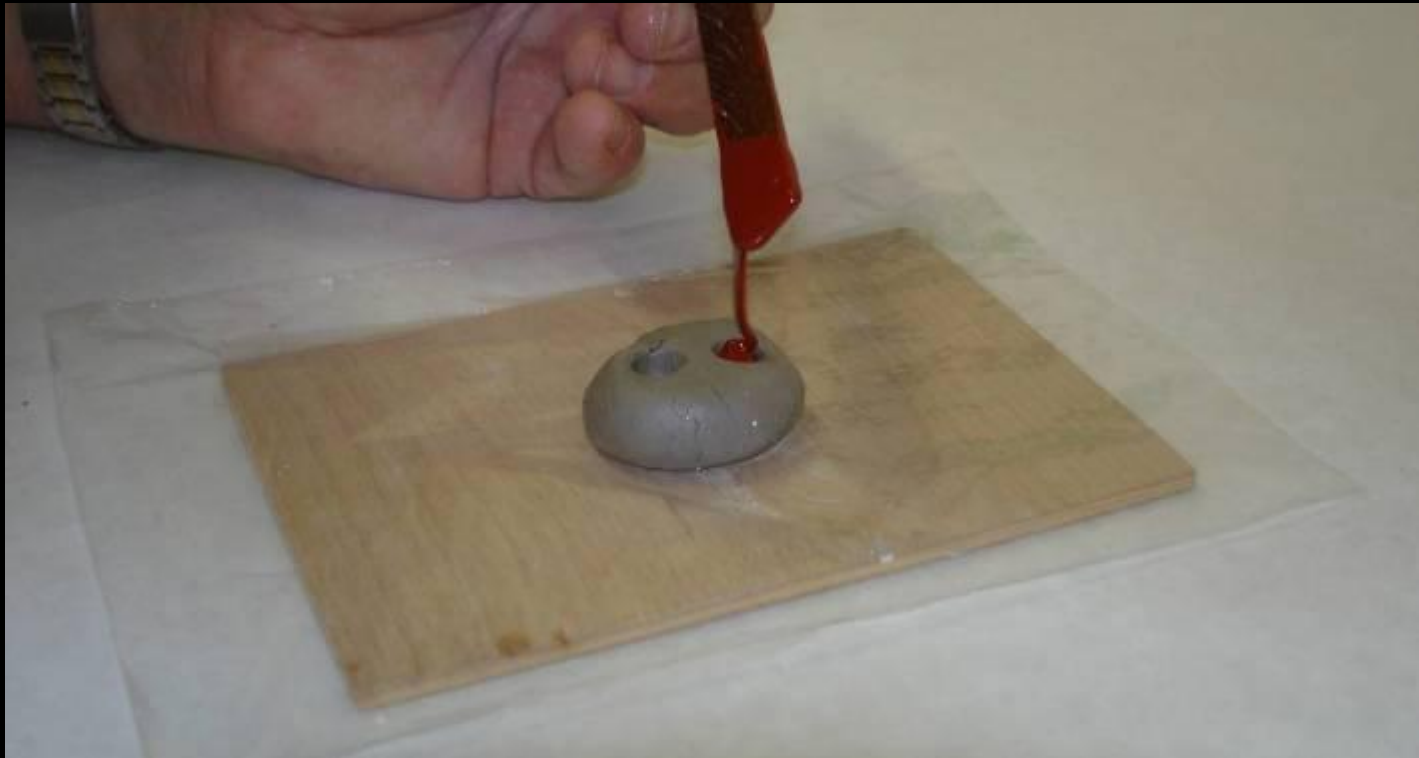


# Výroba zámků dvoudílné formy

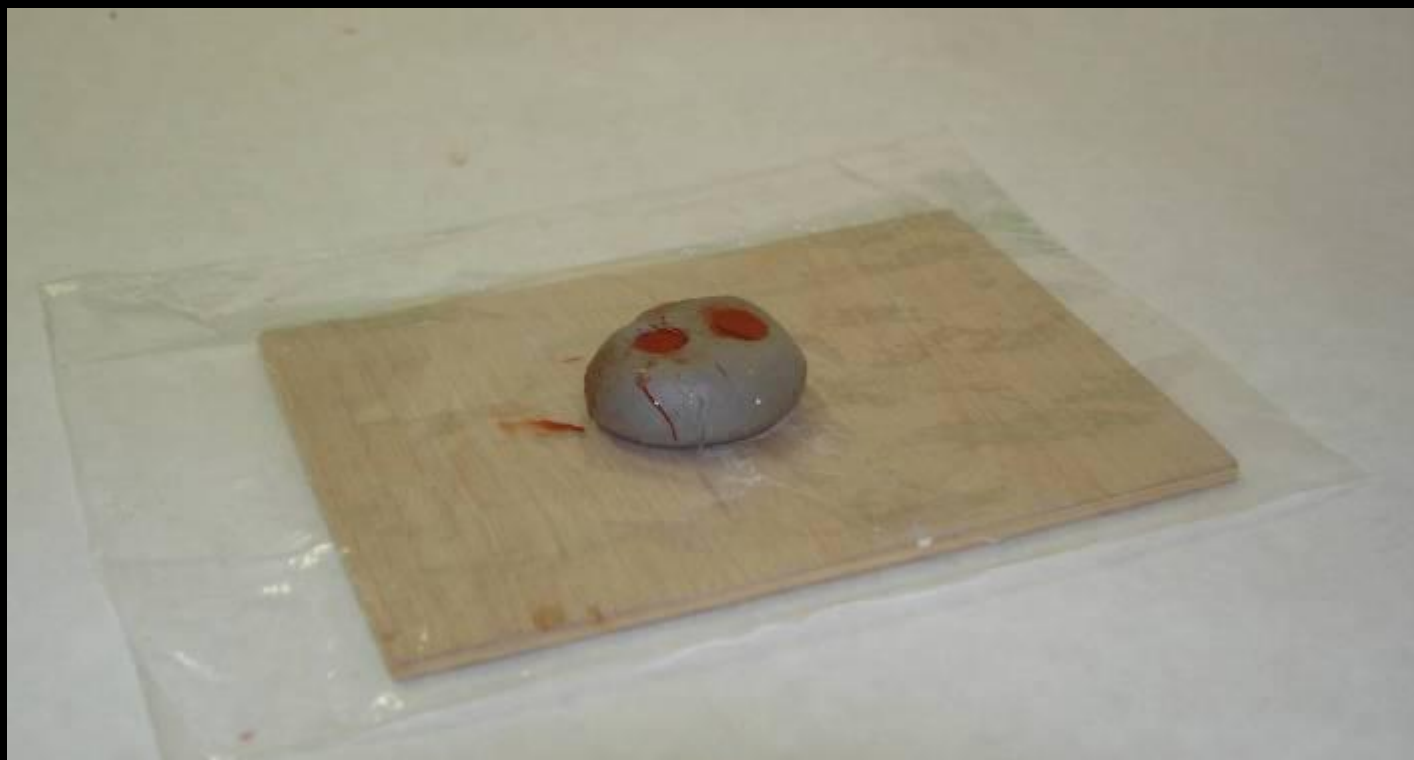




# Výroba zámků dvoudílné formy



# Výroba zámků dvoudílné formy



# Výroba zámků dvoudílné formy



# Přilepení zámků na zvulkanizovanou dělicí rovinu



# Lepení zámků pomocí Lukoprenu S 6410





# Důkladná separace dělicí roviny pomocí Lukoprenu Parafínového separátoru



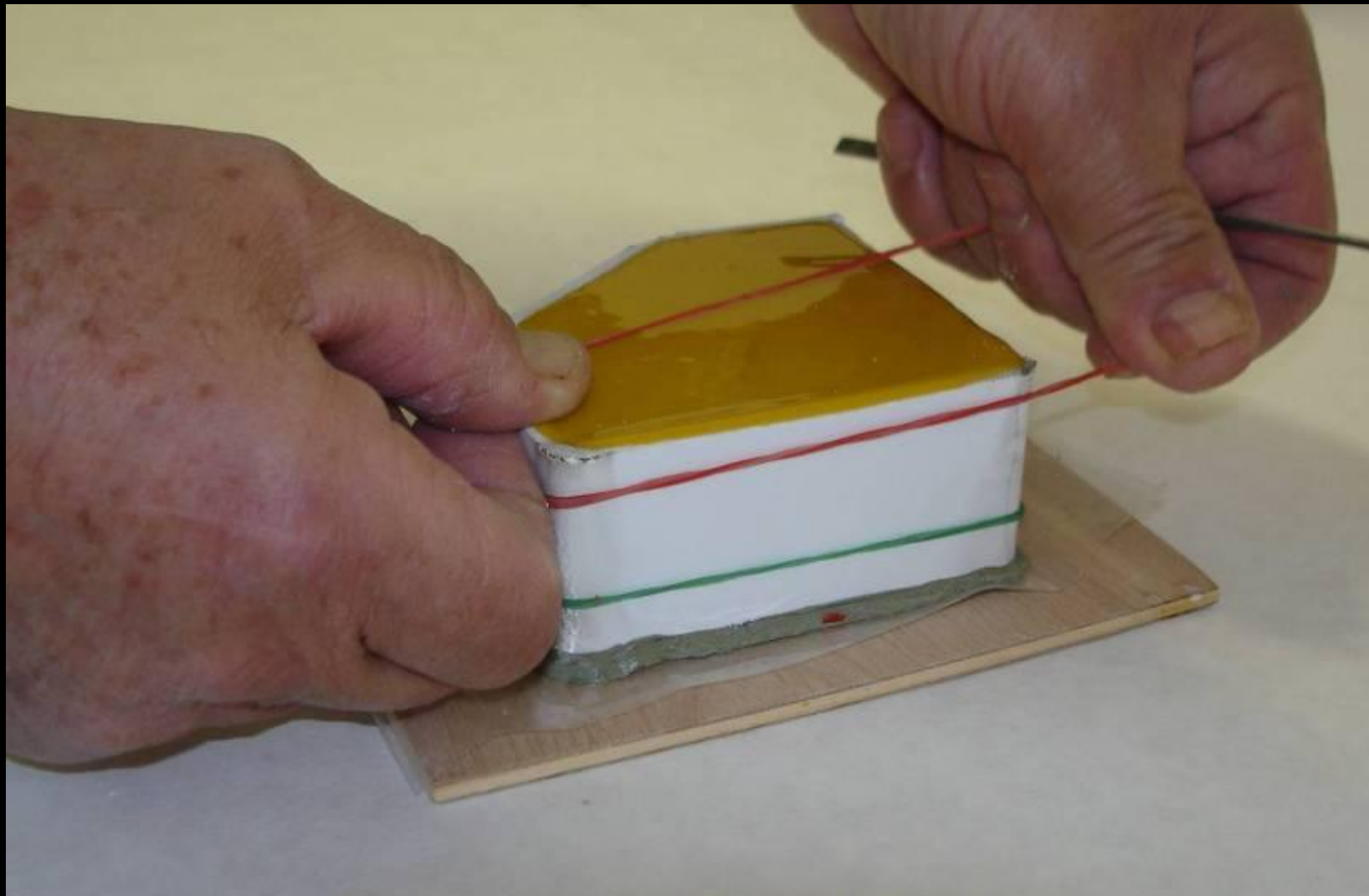
# Výroba druhého dílu formy



# Výroba druhého dílu formy



# Vulkanizace druhého dílu - odformování

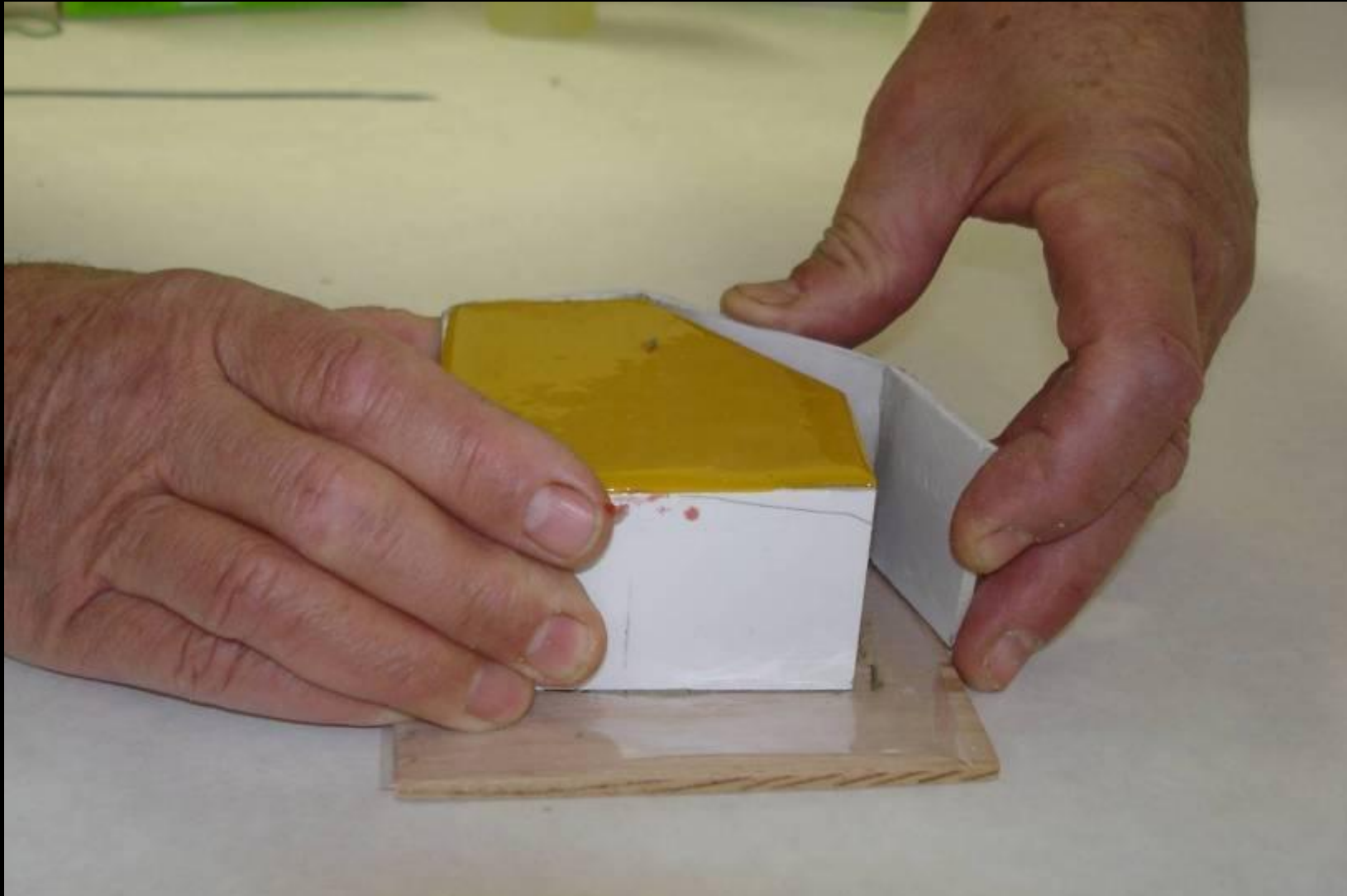


# Odformování



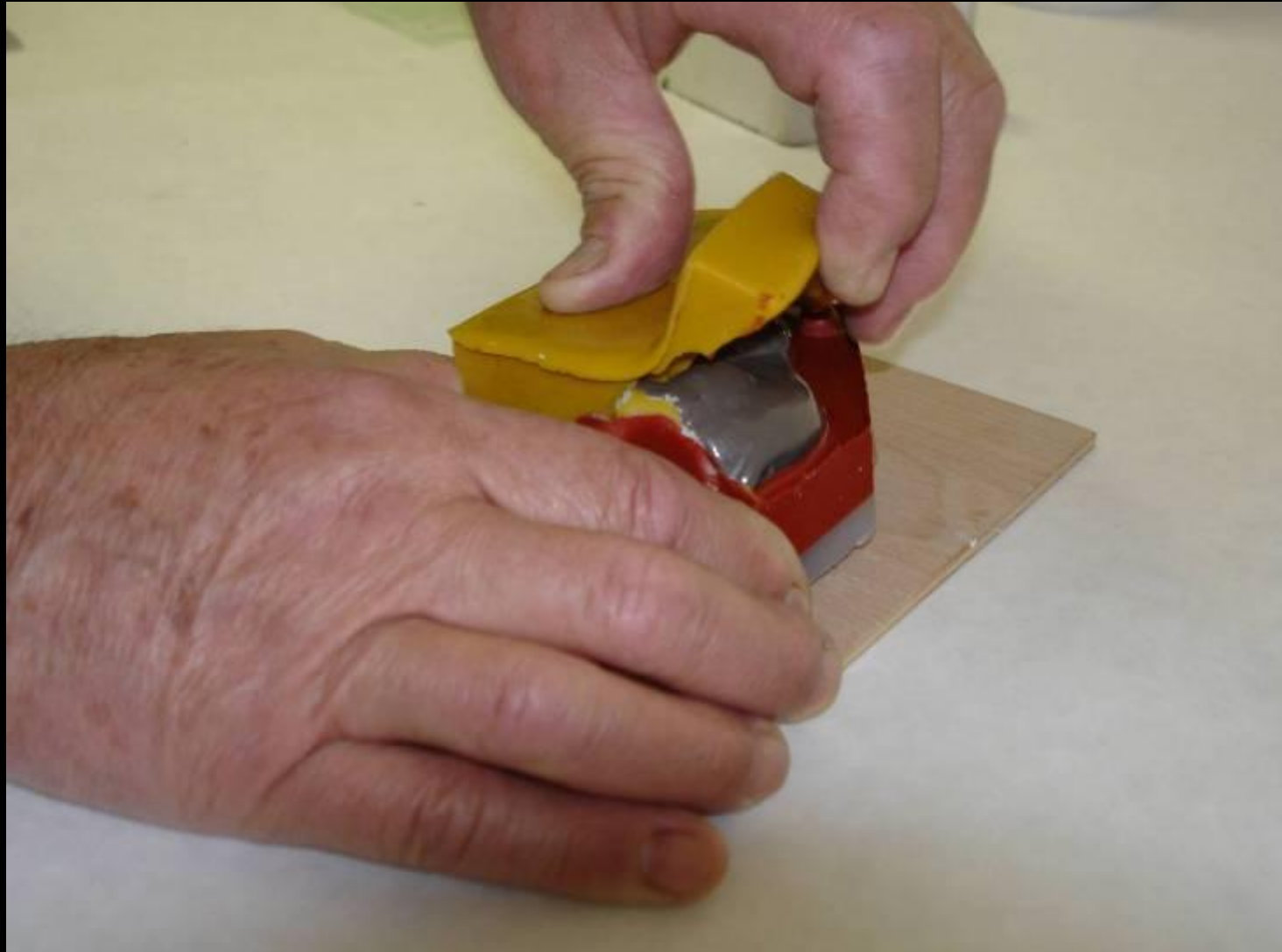


# Odformování





# Odformování



# Odformování



# Očištění hran formy pemzou



# Dělená forma – Lukopren N Super

