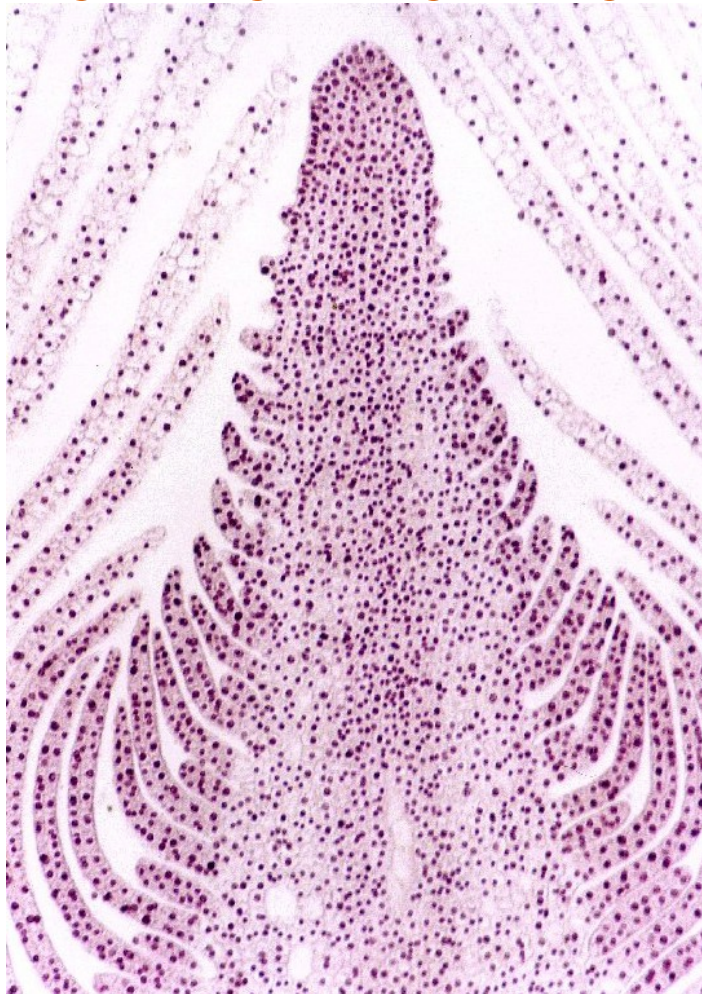




Organologie III.

Anatomická stavba listu

Zakládání listů na vzrostném vrcholu stonku



Růstový vrchol vodního moru kanadského (*Elodea canadensis*) se zakládá listů.

Nové listy se zakládají exogenně

v podobě hrbolku, tzv. **listového primordia**, vznikajícího dělením buněk periferních meristémů

po stranách vzrostného vrcholu. Epidermis a její deriváty vznikají z periferní vrstvy tuniky (L1), mezofyl z druhé podpvrchové vrstvy iniciál (L2) a vodivá pletiva z třetí vrstvy iniciál (L3).

Základní organizace anatomické stavby listu

- svrchní (adaxiální) a spodní (abaxiální) strana listu
- bifaciální a unifaciální (izolaterální) listy
- hypostomatické, amfistomatické a epistomatické listy
- epidermis + stomata, trichomy; hypodermis;
- listový mezofyl
 - diferencovaný na palisádový a houbovitý parenchym
 - nediferencovaný
- kolaterální (uzavřené) cévní svazky

Použité rostlinné druhy

- **říkus pryžodárný (*Ficus elastica*)**
 - bifaciální list, palisádový a houbovitý parenchym, epidermis, cystolity, kolaterální CS
- **tenura, tchýnin jazyk (*Sansevieria zeylanica*)**
 - unifaciální (ekvifaciální) list, nediferencovaný listový mezofyl, kolaterální CS, skl provazce
- **borovice (*Pinus sp.*)**
 - bifaciální list – jehlice
 - laločnatý parenchym = listový mezofyl, pryskyřičné kanály, endodermis
- **tis červený (*Taxus baccata*)**
 - bifaciální list – jehlice
 - palisádový a houbovitý parenchym, endodermis
- **kosatec německý (*Iris germanica*)**
 - unifaciální (izolaterální) list
- **kukuřice setá (*Zea mays*), šáchor papyrus (*Cyperus papyrus*)**
 - bifaciální list, buliformní buňky, pochva cévních svazků C₄ rostlin