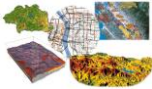


Z8129 Terénní cvičení z tematické kartografie a GPS



Úvodní informace

doc. RNDr. Tomáš Řezník, Ph.D.

Základní informace

- Termín 19. – 23. května 2014
 - 19. – 22. května výjezd a mapování na místě
 - 23. května zpracování výsledků v ZI
- Místo ?
 - Návrh CHKO Moravský kras: mapování míst s měřením pH, průtoků, hladin podzemní vody z vybraných vrtů a studní,...
- Zápočet
 - Vytvoření praktické části
- Nutné školení BOZP

Z8129 Terénní cvičení z tematické kartografie a GPS

2

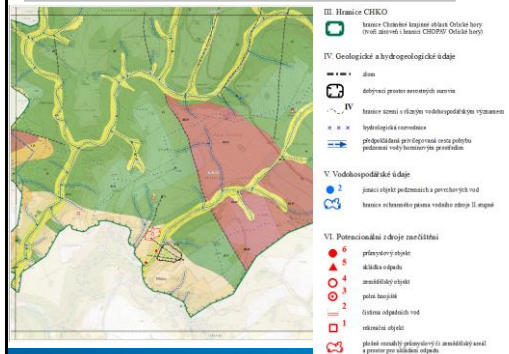
Smysl terénního cvičení

- Projít si prakticky celé „kolečko“ vytvoření tematické mapy
 - Aplikováno na mapě s konkrétní tematikou
 - Reálné podklady (ZABAGED/DMÚ25)
 - Naměřená tematická nadstavba
 - GPS
 - PDA s GPS
- Práce po skupinách
 - Zpracování podkladových dat
 - Naměření tematické nadstavby
 - Zadní strana mapy
 - Grafika
 - Předtisková příprava
 - ...

Z8129 Terénní cvičení z tematické kartografie a GPS

3

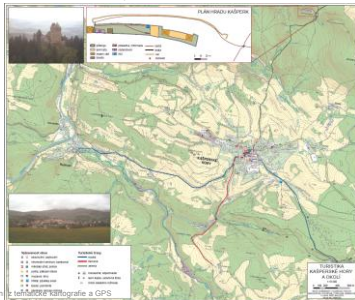
Návrh terénního cvičení pro rok 2014



4

Ukázky z minulých let

- 2010 Kašperské Hory a hrad Kašperk

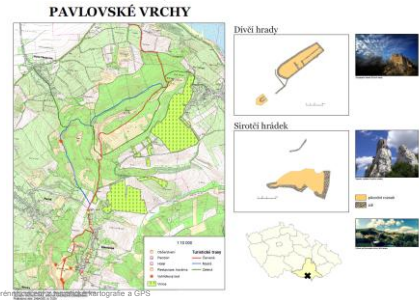


Z8129 Terénní cvičení z tematické kartografie a GPS

5

Ukázky z minulých let

- 2011 Pavlovské vrchy



Z8129 Terénní cvičení z tematické kartografie a GPS

6

Ukázky z minulých let

2011 Pavlovské vrchy

The slide displays a collection of text and images from a 2011 project. It features several columns of text, interspersed with small landscape photographs and a prominent image of a stone tower or castle structure. The layout is organized into a grid-like format.

Z8129 Terénní cvičení z tematické kartografie a GPS

7

Ukázky z minulých let

2013 Teplicko – adršpašské skály

The slide shows a topographic map titled "ADRŠPAŠSKO - TEPLICKÉ SKÁLY A OKOLÍ". The map includes contour lines, roads, and various geographical features. It is accompanied by a legend on the right side and several small inset images and text blocks at the bottom, providing additional context for the map's features.

Z8129 Terénní cvičení z tematické kartografie a GPS

8

Finanční informace

- Projekt specifického výzkumu na Geografickém ústavu MU
- Hlavním cílem projektu je spolupráce vyučujících a studentů
- Uhrazení částí nákladů
 - pravděpodobně celé ubytování

Z8129 Terénní cvičení z tematické kartografie a GPS

9

Otázky ?

Z8129 Terénní cvičení z tematické kartografie a GPS

10