

Užitkové rostliny IIIa

Vít Grulich

Ovoce

- Zdroj vitamínů a minerálních látek
- Sacharidy, bílkoviny, tuky
- Ovocné rostliny – často vedlejší produkty
 - Oleje, zelenina, textilní vlákna, stavební materiál, palivo
- Produkce:
 - 1) hrozny, citrusy, banány, jablka, plátek, mango
 - 2) hrušky, avokádo, ananas, broskve, papája, švestky, datle, fíky, jahody
 - 3) kešu
 - 4) kvajáva, liči, pistácie
- Záleží na možnostech přepravy

Actinidiaceae

■ *Actinidia* – aktinidie

- Dřevnaté dvoudomé liány
 - *Actinidia chinensis* – kiwi
 - *Actinidia kolomikta*
 - *Actinidia arguta*
- Původ: v. Asie
- Pěstování: mírný pás a subtropy
- Užití: bobule - přímý konzum, konzervace



A. chinensis

Actinidia



A. kolomikta



A. arguta



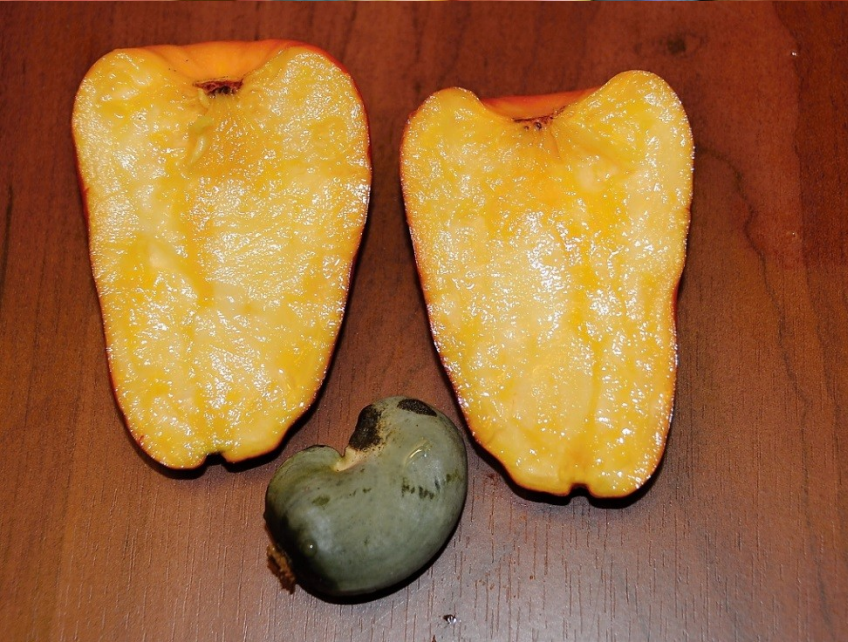
Anacardiaceae



■ *Anacardium occidentale* – ledvinovník

- Stálezelený strom
- Původ: savany Jižní Ameriky
- Pěstování: tropy
- Užití: semeno - oříšky kešu
 - nepravý plod - přímý konzum, kompoty





Anacardiaceae

■ *Mangifera* – mango

- Stálezelené stromy
 - *Mangifera indica*
 - *M. caesia*, *M. odorata*
- Původ: jv. Asie
- Pěstování: tropy
- Užití: peckovice
 - přímý konzum, kompoty



M. indica



Mangifera indica
Anacardiaceae
© G. D. Carr

Anacardiaceae



Mangifera sp.

Anacardiaceae

■ *Spondias* – mombín

- Poloopadavé stromy
- Původ: jv. Asie
 - *S. dulcis*, *S. pinnata*
- Původ: Amerika
 - *S. purpurea*
- Pěstování: tropy
- Užití: peckovice
 - přímý konzum



S. dulcis



S. purpurea



Anacardiaceae

■ *Pistacia vera* - pistácie

- Dvoudomý opadavý stromek nebo keř
- Původ: Blízký východ
- Pěstování: subtropy
- Užití: semeno - oříšky



Annonaceae

■ *Annona* – anona

- Stálezelené stromy a keře
 - *Annona cherimola* – Jižní Amerika
 - *Annona muricata* – Antily
 - *Annona reticulata* - Antily
 - *Annona squamosa* – Jižní Amerika
- Pěstování: tropy
- Užití: souplodí apokarpních bobulí - přímý konzum, džusy



A. reticulata



A. cherimola *Annona*



A. muricata



A. squamosa



Araceae

■ *Monstera deliciosa* - monstera

- Bylinná liána
- Původ: stř. Amerika
- Pěstování: subtropy
- Užití: zdužnatělá palice – přímý konzum



Areceaceae

■ *Cocos nucifera* - kokos

- Vysoká palma
- Původ: Tichomoří
- Pěstování: tropy celého světa
- Užití: tekutý endosperm - nápoj, sušený pevný endosperm – přísada do pokrmů



Areceaceae

■ *Bactris gasipaes*

- Vysoká palma
- Původ: Stř. a j. Amerika
- Pěstování: v místě původu
- Užití: plody, často tepelně upravené



Arecaceae

■ *Phoenix dactylifera* - datlovník

- Vysoká palma
- Původ: neznámý předek, snad z Blízkého východu
- Pěstování: aridní (sub)tropy od Maroka po Indii
- Užití: peckovice – přímý konzum, sušení



Arecaceae

■ *Salacca zalacca* - salak

- Nízká palma
- Původ: jihovýchodní Asie
- Pěstování: tropy (Thajsko, Malajsie, Indonésie)
- Užití: peckovice – přímý konzum, zavařování



Betulaceae

■ *Corylus* - líska

- Opadavé keře a stromy
 - *Corylus avellana* (Evropa)
 - *Corylus maxima* (jv. Evropa, Blízký východ)
 - *Corylus pontica* (Blízký východ)
- Pěstování: mírný pás a subtropy
- Užití: semena z oříšků



C. maxima



C. avellana



Bromeliaceae

■ *Ananas comosus*- ananas

- Vytrvalá bylina
- Původ: Jižní a stř. Amerika (Argentina-Karibik)
- Pěstování: tropy a (sub)tropy celého světa
- Užití: zdužnatělé plodenství – přímý konzum, konzervace
- V Brazílii se pěstují i další příbuzné druhy:
 - *Ananas ananassoides*, *A. bracteatus*, *A. lyman-smithii*



Ananas



A. ananassoides

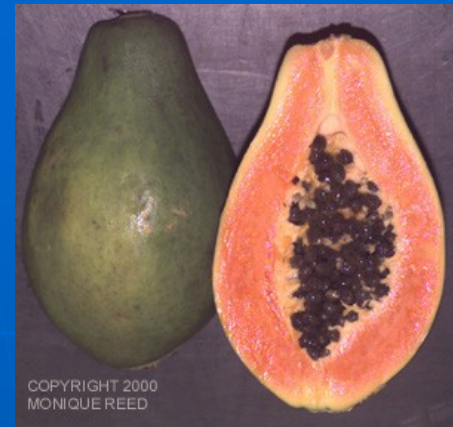


A. bracteatus

Caricaceae

■ *Carica papaya* - papája

- Statná bylina vzhledu palmy, obvykle dvoudomá
- Původ: stř. Amerika (Mexiko, Guatemala)
- Pěstování: subtropy a tropy celého světa
- Užití: bobule – přímý konzum, kandování
 - Obsahuje proteolytický enzym papain (farmacie, kosmetika)



Clusiaceae

■ *Garcinia mangostana*

- mangostan

- Stálezelený strom
- Původ: jv. Asie
- Pěstování: tropy celého světa
- Užití: míšek z bobulí – přímý konzum
- Pěstují se i další druhy:
 - *G. dulcis*, *G. indica*, *G. multiflora* aj.



Cucurbitaceae

■ *Citrullus lanatus* - vodní meloun

- Jednoletá plazivá bylina
- Původ: stř. aj. Afrika
- Pěstování: subtropy a tropy
- Užití: bobule – přímý konzum



Foto: Arne Anderberg

Cucurbitaceae

■ *Cucumis melo* - žlutý meloun

- Jednoletá bylina
- Původ: asi stř. Afrika
- Pěstování: subtropy a tropy
- Užití: bobule – přímý konzum

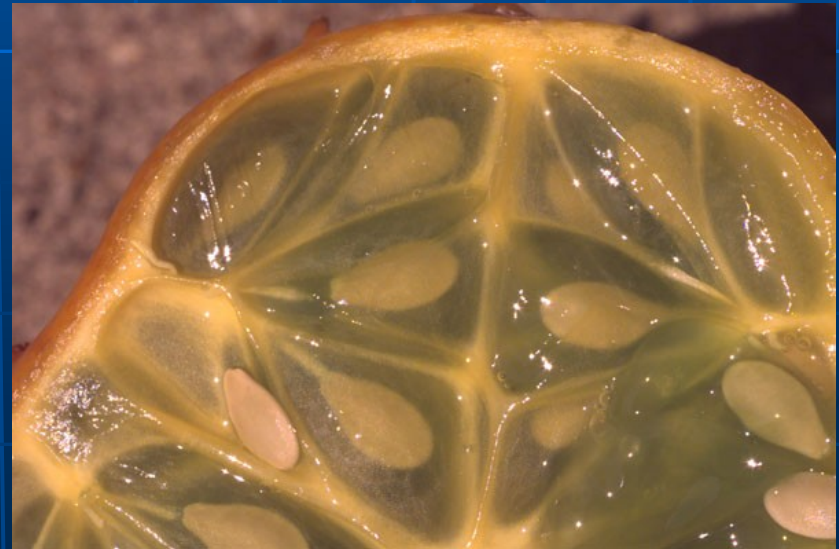


Cucurbitaceae

■ *Cucumis metuliferus*

kiwano

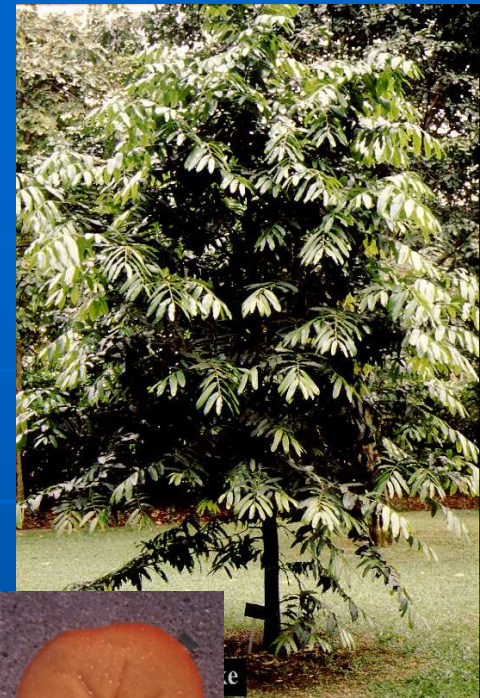
- Jednoletá bylina
- Původ: tropická Afrika
- Pěstování: tropy
- Užití: bobule – přímý konzum



Ebenaceae

■ *Diospyros kaki* - tomel

- Opadavý strom
- Původ: Čína
- Pěstování: subtropy celého světa
- Užití: bobule – přímý konzum
- Pěstují se i další druhy:
 - *D. digyna*, *D. discolor*, *D. ebenoides* aj.



D. digyna



Ericaceae

■ *Vaccinium* - brusnice

- Opadavé nebo vždyzelené keřiky
- *V. corymbosum* (S. Amerika)
- *V. myrtillus* (s. mírný pás)
- *V. vitis-idaea* (s. mírný pás)
- Užití: bobule

V. myrtillus



V. corymbosum



V. vitis-idaea

Ericaceae

■ *Oxycoccus* - klikva

- Vždyzelené keříky
- *O. macrocarpus* (S. Amerika)
- *O. palustris* (s. mírný pás)
- Užití: bobule



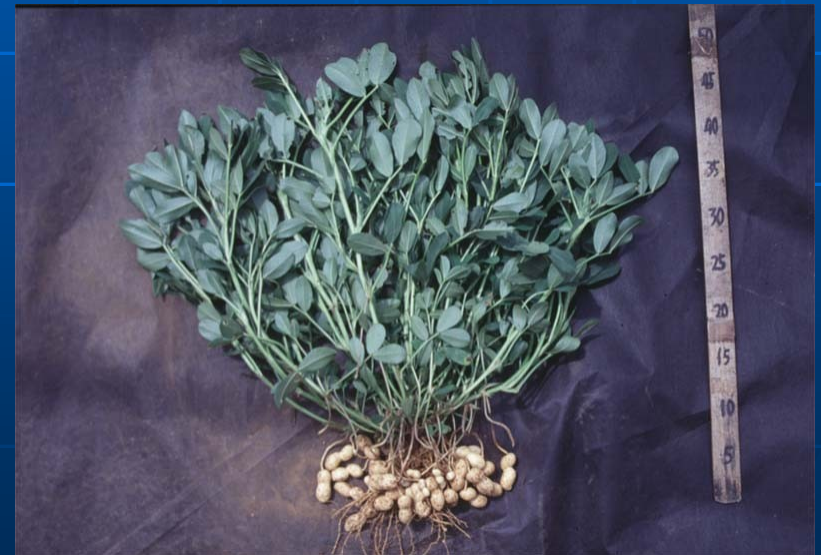
O. macrocarpus

Oxycoccus palustris



Fabaceae

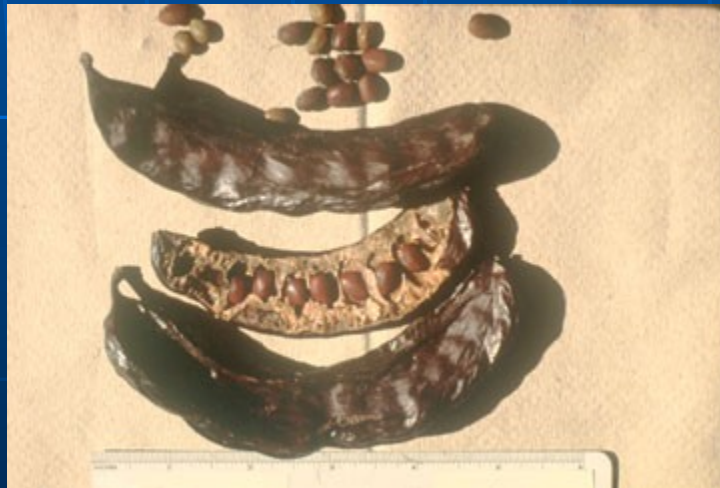
- *Arachis hypogaea* - podzemnice
 - Jednoletá bylina
 - Původ: Jižní Amerika
 - Pěstování: tropy celého světa
 - Užití: semena - arašídy



Fabaceae

■ *Ceratonia siliqua* rohovník

- Stálezelený dvoudomý strom
- Původ: v. Středozeří
- Pěstování: subtropy celého světa
- Užití: lusky – sušené, sirupy



Fabaceae

■ *Tamarindus indicus* - tamarind

- Stálezelený strom
- Původ: Afrika
- Pěstování: tropy celého světa
- Užití: míšek - nápoje
- semena – oříšky

