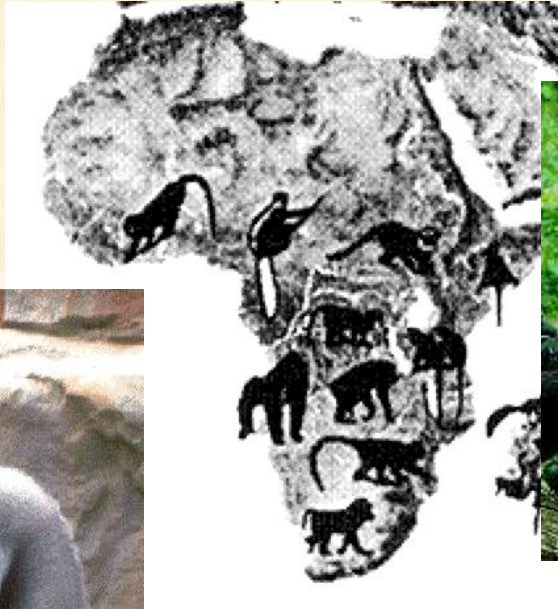


# Primatologie X.



**Doc. Václav Vančata**

# Podčeleď *Paninae* - gorily a šimpanzi

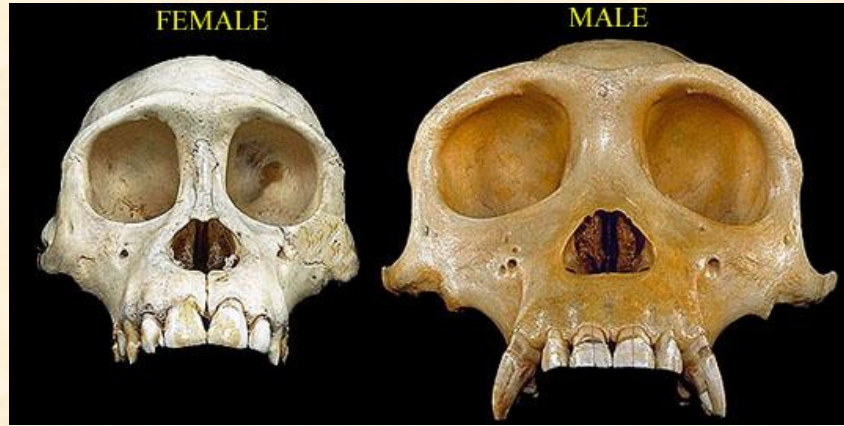
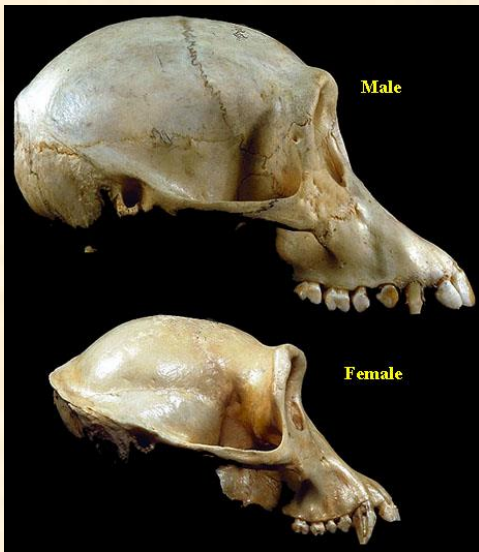


Frans de Waal, Frans Lanting  
Bonobo: The Forgotten Ape  
(University of California Press 1997).





# Skelet *Paninae*



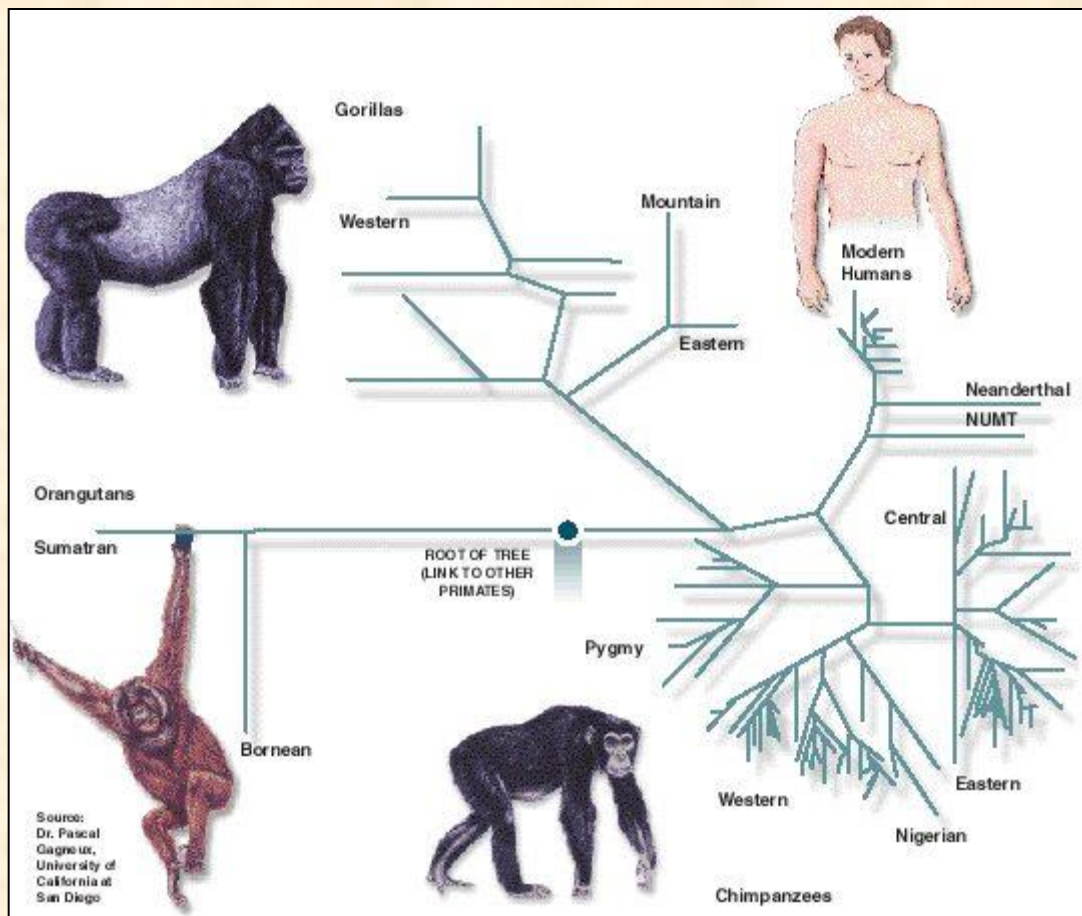
*Pan*

## *Gorilla*



# Genetika hominidů

Všichni velcí lidoopi mají stejný počet 48 chromozomů



# Systematika podčeledi *Paninae*

## podčeled': *Paninae* - šimpanzi

### šimpanz učenlivý - *Pan troglodytes*

šimpanz čego - *P. t. troglodytes*

šimpanz hornoguinejský - *P. t. verus*

šimpanz východní - *P. t. schweinfurthi*

### šimpanz bonobo - *Pan paniscus*

gorila obecná - *Gorilla gorilla*

gorila nížinná - *G. g. gorilla*

gorila nigerijská - *G. g. diehli*

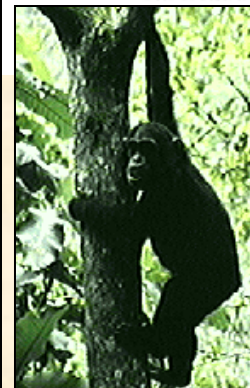
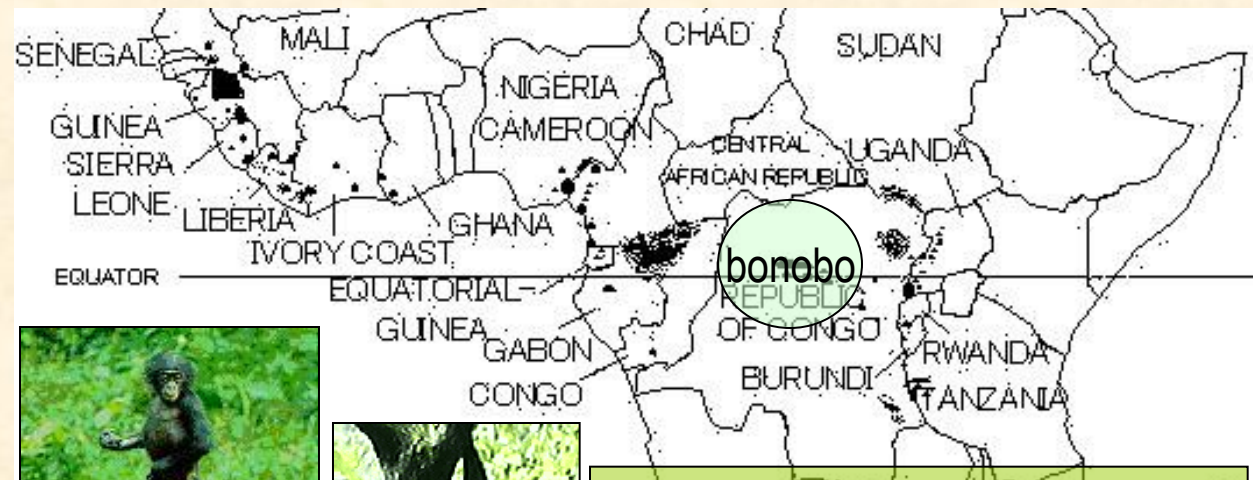
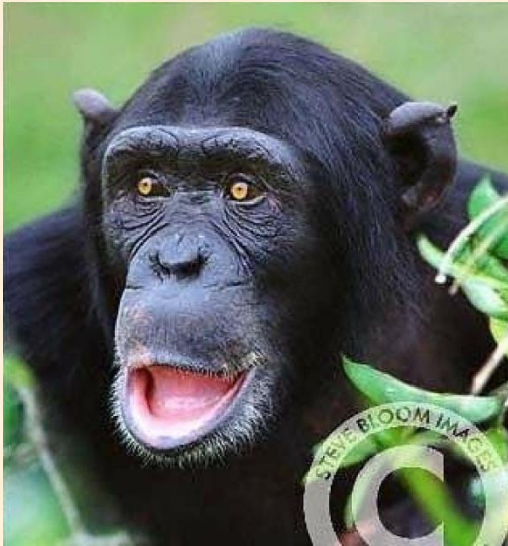
(gorila horská – *Gorilla beringei*)

gorila horská (rwandská) - *G. g. beringei* (*G. b. beringei*)

gorila východní - *G. g. graueri* (*G. b. graueri*)



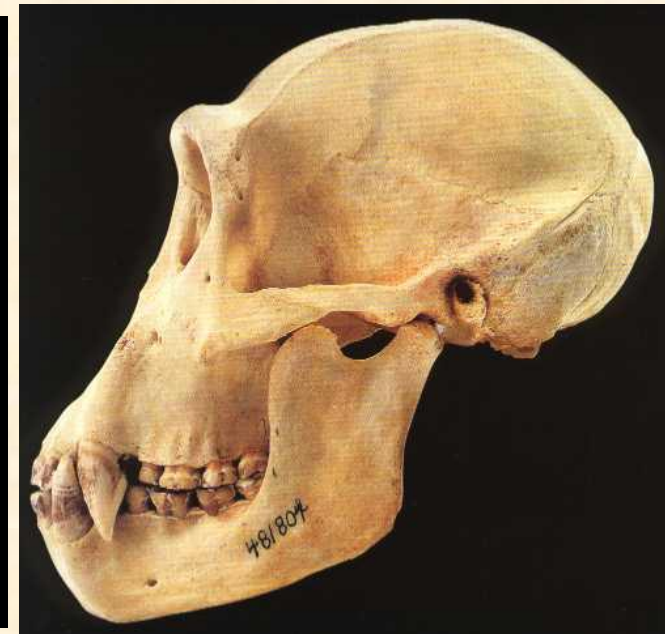
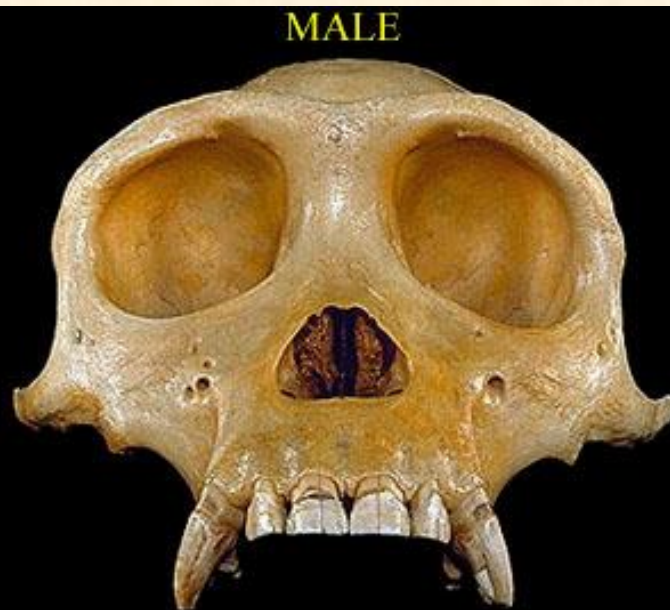
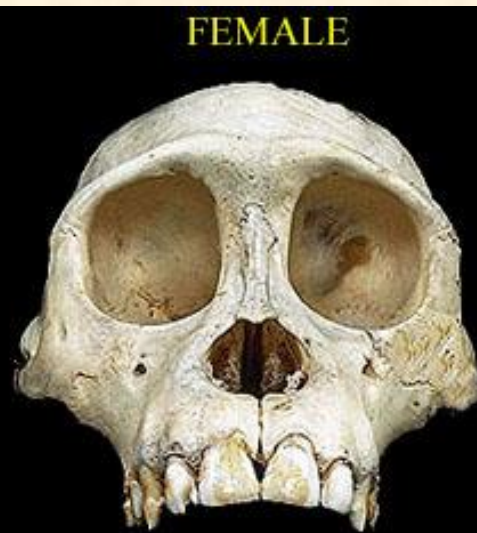
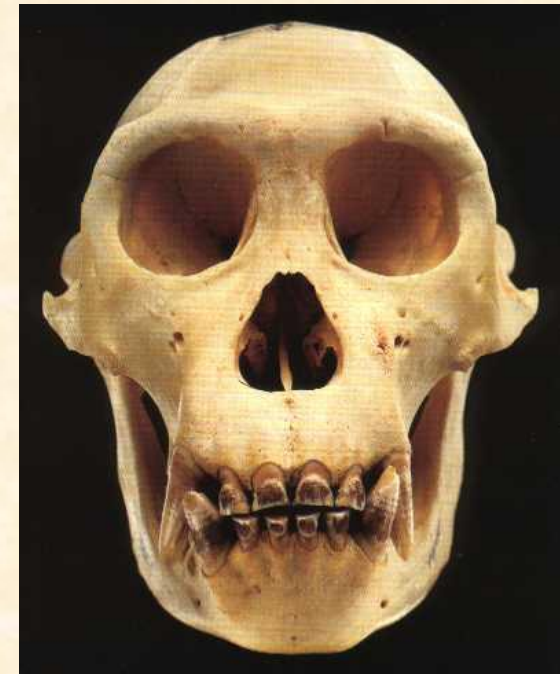
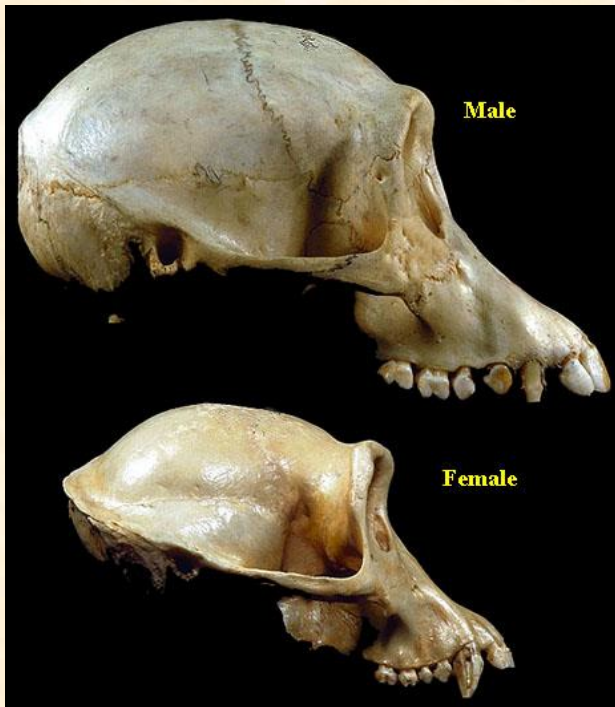
# Rod šimpanz - *Pan*



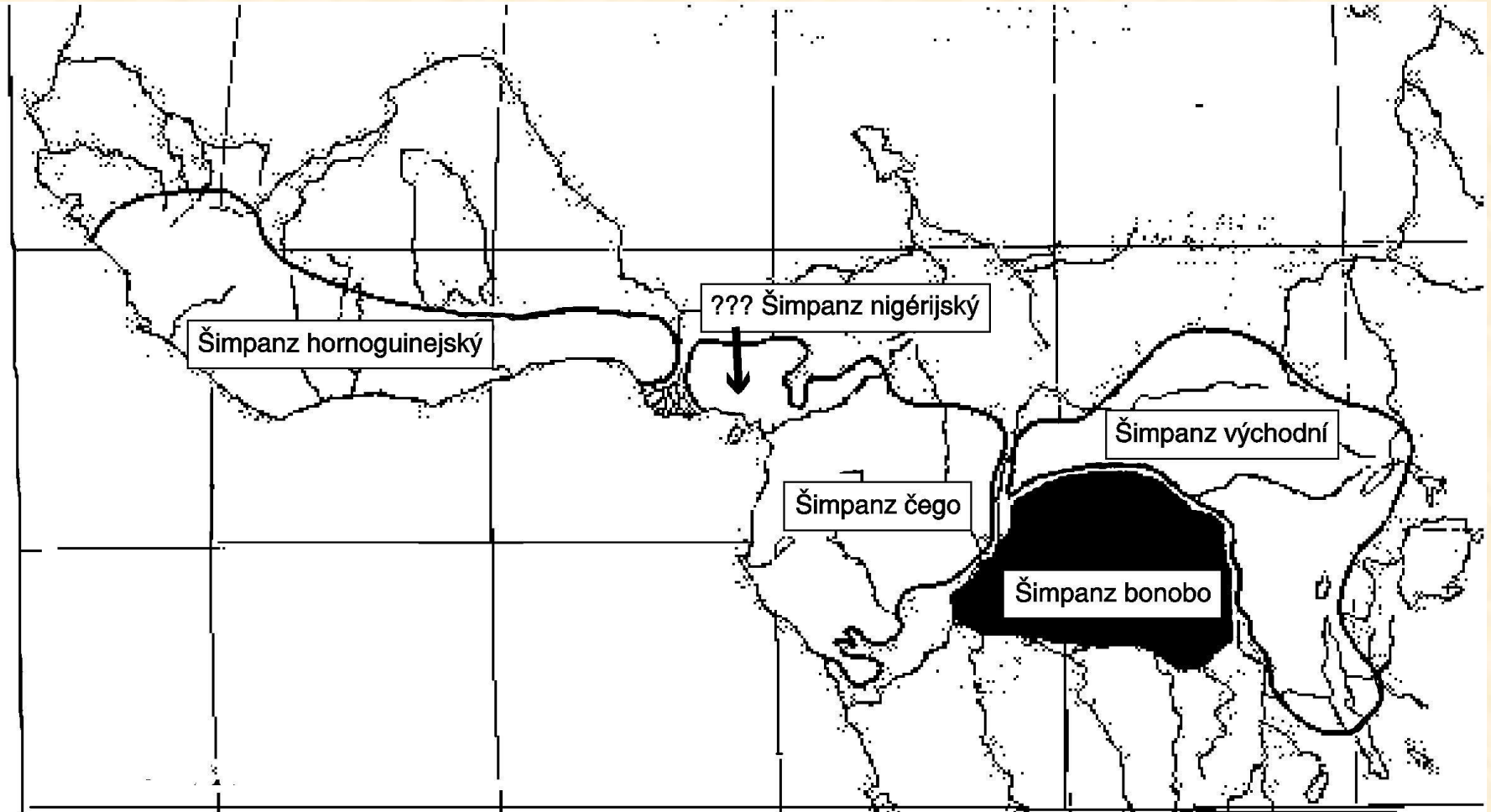
Šimpanzi se pohybují velmi dovedně na zemi i ve stromech. Jsou všežraví, jedí plody, kvalitní bylinnou vegetaci a potravu živočišnou. Loví.



# Lebka šimpanze



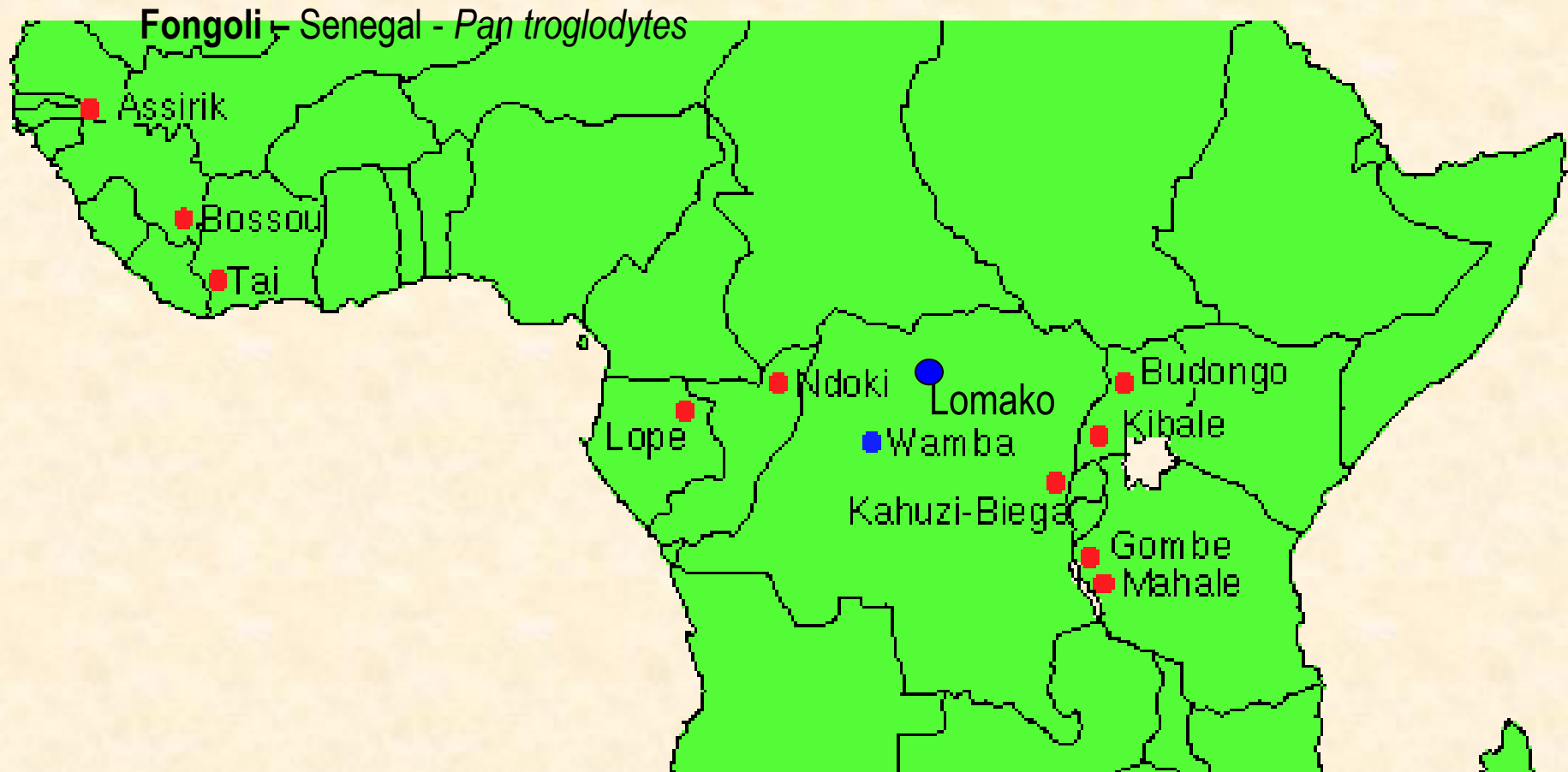
# Současné rozšíření šimpanzů



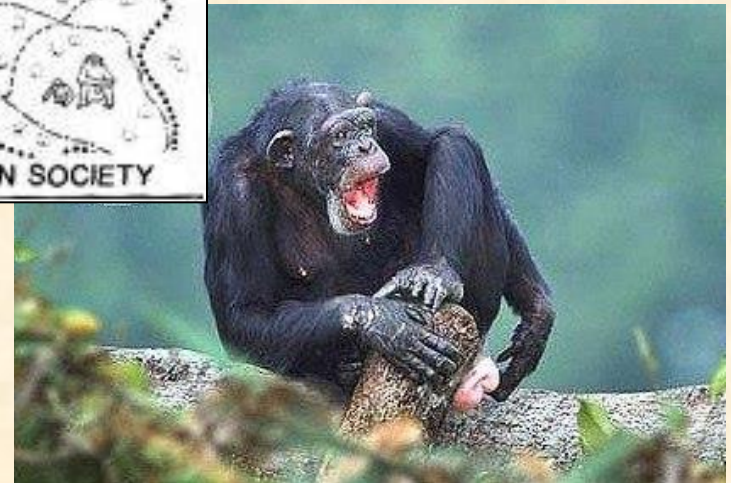
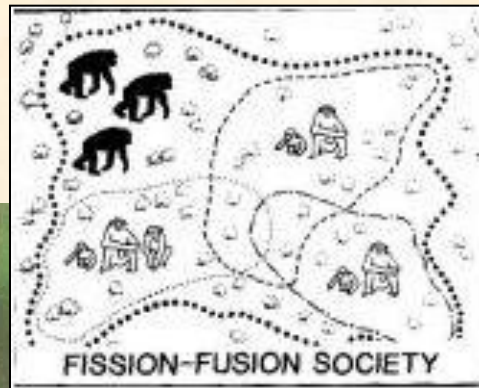


# Šimpanzi – nejznámější dlouhodobě sledované lokality

Pan troglodytes – červeně, Pan paniscus - modře

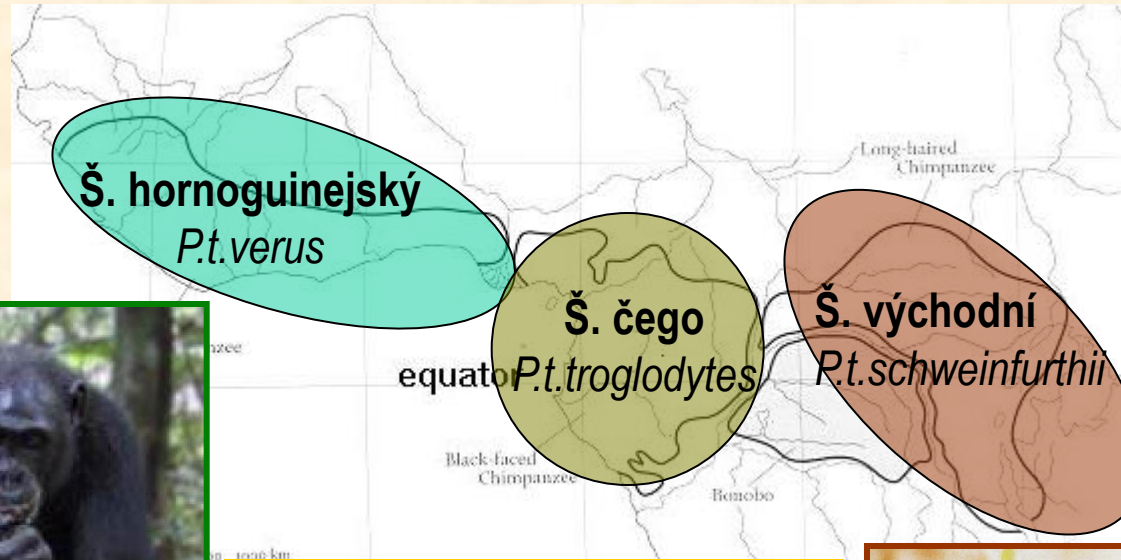


# *Pan troglodytes* - šimpanz učenlivý



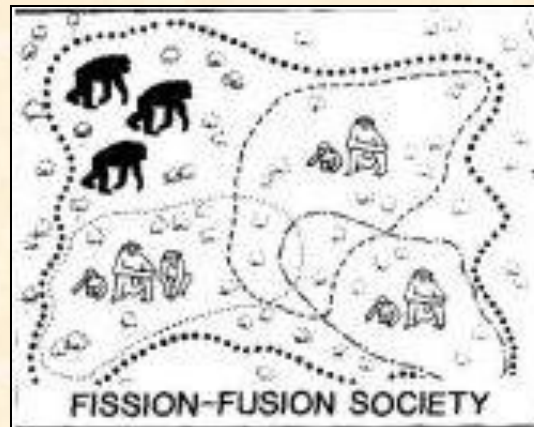


# *Pan troglodytes* - šimpanz učenlivý - rozšíření a variabilita



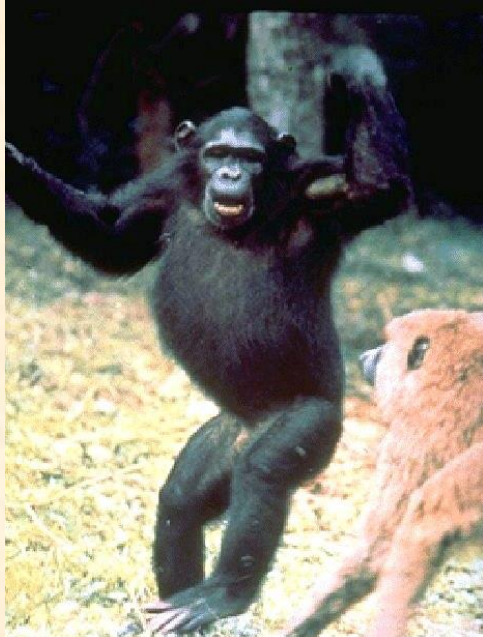


# *Pan troglodytes* - šimpanz učenlivý - sociální struktura





# Šimpanz východní - *Pan troglodytes sweinfurthii*



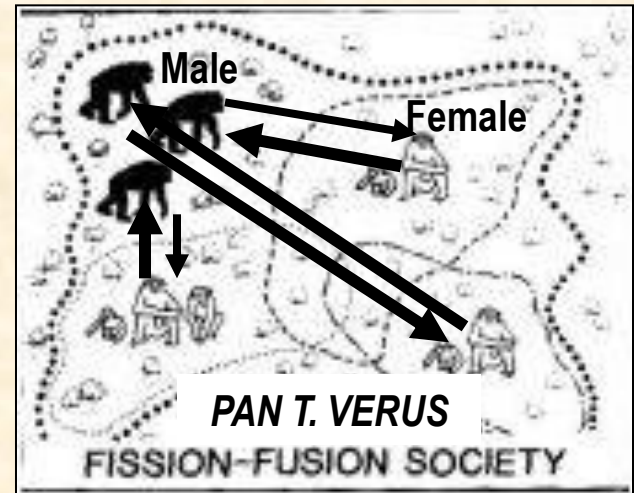
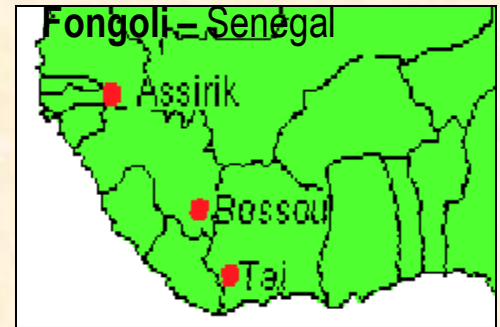


# Šimpanz čego - *Pan troglodytes troglodytes*





# Šimpanz hornoguinejský - *Pan troglodytes verus*



# Šimpanz východní versus hornogvinejský

- Šimpanz východní má jednodušší více hierarchickou strukturu, je výrazně teritoriální
- Šimpanz hornogvinejský má podstatně výraznější vazby mezi samci a samicemi, při lovu rozděluje kořist lovec, nikoliv alfa samec
- Nástrojové chování i spektrum nástrojů je daleko pestřejší u šimpanze hornogvinejského
- Šimpanz hornogvinejský obývá velmi široké spektrum ekosystémů od tropických deštných pralesů až po aridní horké ekosystémy – šimpanz východní obvykle obývá sekundární deštné a galeriové pralesy nebo lesostepi
- Šimpanz hornogvinejský může využívat i pozemní úkryty jako jeskyně, často kope v zemi, vyhledává vodu nebo potravu – loví i malou kořist – za pomoci nástrojů



# Fongoli savanna Senegal



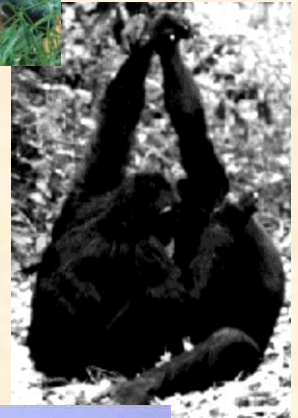
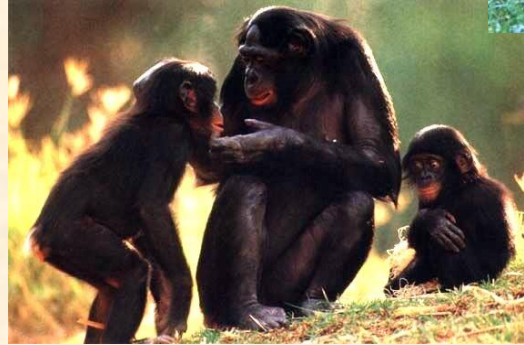
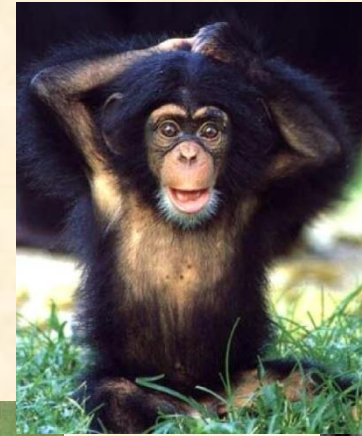


# Fongoli savanna Senegal



- Šimpanzi loví podle podmínek různou kořist
- Používají sady nástrojů a mohou jimi i lovit – totéž i orangutani sumaterští
- Mají velmi složité chování – klamou a manipulují
- Nebojí se vody ani ohně
- V případě nutnosti mohou obývat i jeskyně
- Mohou řešit i velmi složité úlohy a sociální situace, komunikují, ale problém vždy řeší přísně pragmaticky

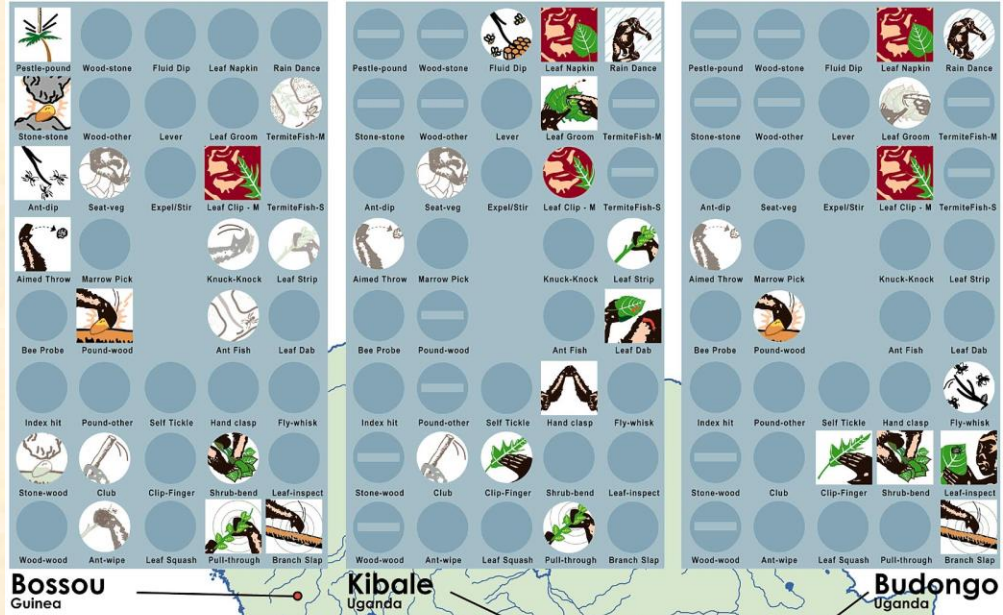
# *Pan troglodytes* - nejdůležitější typy chování





# Pan troglodytes

## nástrojové chování



Bossou  
Guinea

Kibale  
Uganda

Budongo  
Uganda

Taï Forest  
Ivory Coast

Gombe  
Tanzania

Mahale  
Tanzania

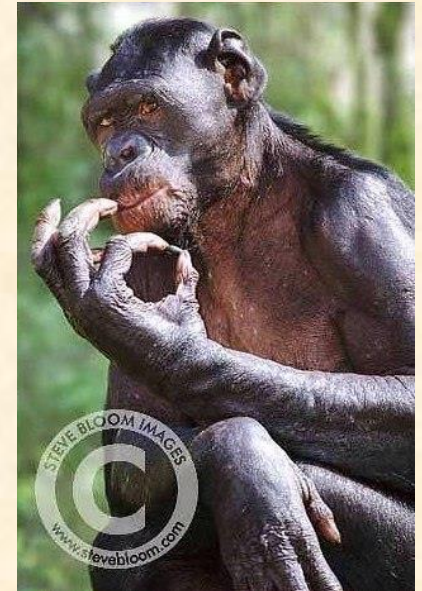
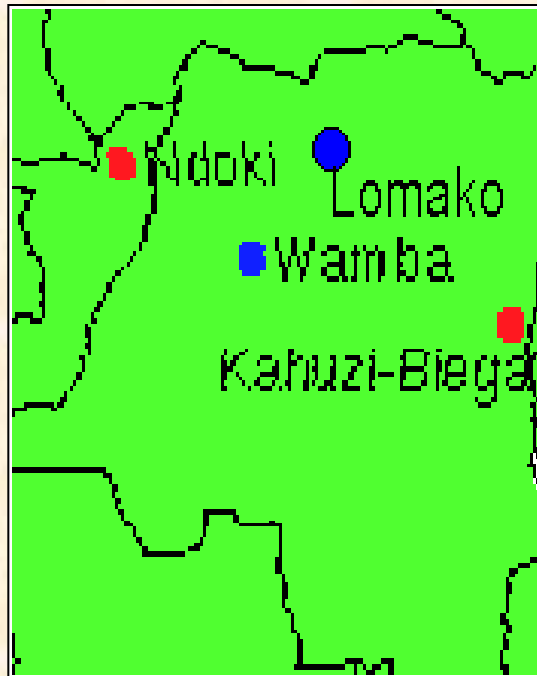


Key



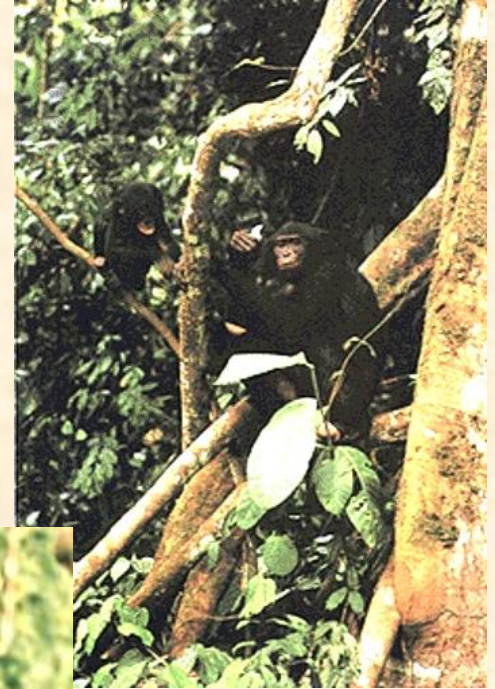


# Šimpanz bonobo - *Pan paniscus*





# *Pan paniscus* - bonobo - typické znaky



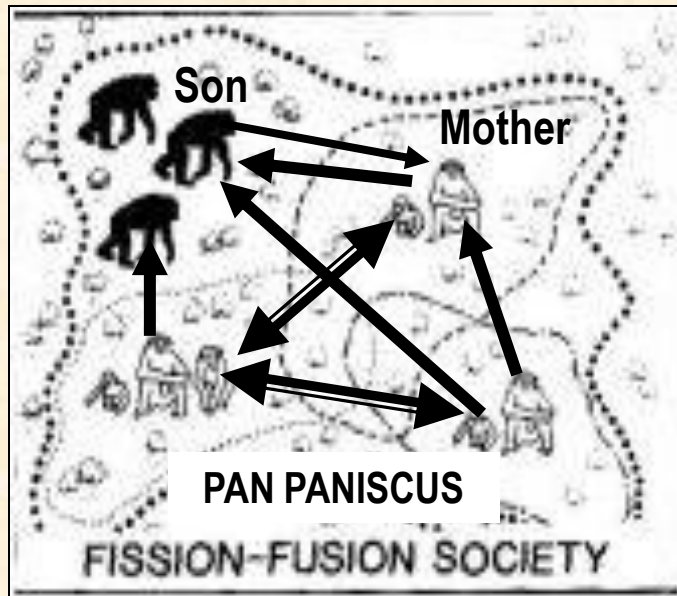


# *Pan paniscus* - lokomoce a ekologie





# Bonobo - sociální struktura

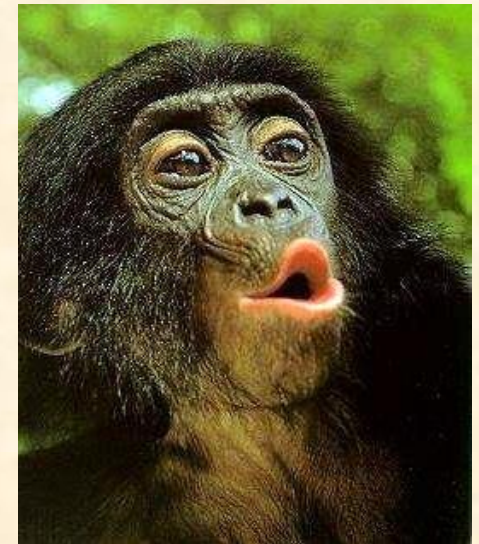


# Sociální struktura bonobů - závěry

- 1. Bonobové žijí ve fission - fusion societách se samčí filopatrií; mají jasné sociální vazby mezi samicemi s možností vazeb mezi samci, šimpanzi mají výrazné sociální vazby mezi samci s možností sociálních vazeb mezi samicemi.
- 2. Příbuzenské vazby samců jsou zaměřeny spíše na matky než na bratry.
- 3. Potravní zdroje jsou dostatečně hojné, aby mohlo jeden potravní zdroj využívat velké množství jedinců a to v pohlavně i věkově smíšených skupinách.
- 4. Bonobové mají tendenci se sdružovat; vytvářejí velké skupiny v průběhu dne a shromažďují se do velkých celků v noci.
- 5. Hierarchie samic se zakládá na věku a délce pobytu, je relativně volná.
- 6. Samci tvrdě soutěží o postavení v hierarchii ve skupině, které je ovlivňováno sociálním postavením jejich matek.
- 7. Samice si mohou monopolizovat ceněné druhy potravy a mají snahu být vůči samcům dominantní.
- 8. Navzdory určitému nepřátelství mezi skupinami se vyskytuje také mírumilovné soužití, což je absolutní rozdíl mezi šimpanzi a bonoby
- 9. Letální agrese nebyly u bonobů nikdy pozorovány

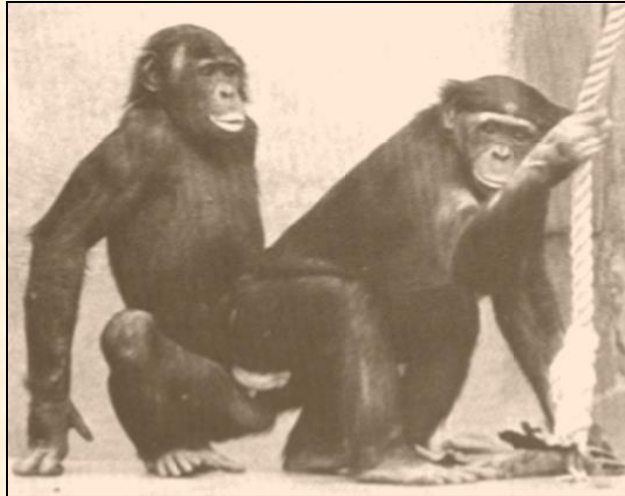


# Bonobo - chování





# Bonobo - sex a socializace





# Sociosexuální kontakty

