

Ekologie mokřadů (11)

Jak zkoumat mokřady?

Abiotické faktory v mokřadech

- jednoduché přenosné přístroje pro stanovení pH a konduktivity vody
- odběry vody a sedimentu a analýza v laboratoři (pH, živiny, cizorodé látky, apod.)
- „chytré“ přístroje – multiparametrická sonda (YSI), monitorovací systémy pro automatické sledování různých parametrů vody, meteorologických faktorů i bioty a další „zázraky“ moderní techniky; nevýhodou je vysoká pořizovací cena.



multiparametrická YSI sonda a monitorovací stanice
pro soustavné měření parametrů vody

Výzkum flóry mokřadů

- co je ještě mokřad a co už ne (hranice u rybníka, sádky, malého mokřadu, orientační záznam okolí)
- v mokřadech se často vyskytují i nemokřadní (např. ruderalní druhy), mokřadní druhy naopak i mimo mokřady

jak se dostat k nepřístupným makrofytům?



© K. Š.





© K. Š.



© K. Š.

jak vyrobit herbářové položky vodních rostlin?



Výzkum vegetace mokřadů

- zápis fytoocenologických snímků na plochách 4x4-5x5 m (většina rákosin, vysoké ostřice; maloplošné, např. potoční rákosiny i na menších plochách)
- obnažená dna, vodní makrofyta – 1x1-2x2 m
- ponořená makrofyta – jako suchozemská vegetace (tj. i vícepatrová), vodu si odmyslete ☺
- faktory – hloubka a průhlednost vody, typ dna (včetně typu bahna – jílovité, organické apod., dále přítomnost kamenů, org. detritu), oslunění, hospodaření (viditelné – např. letnění, kachní farma)

cvičení z ekologie mokřadů 2008 – nutné vybavení - holínky



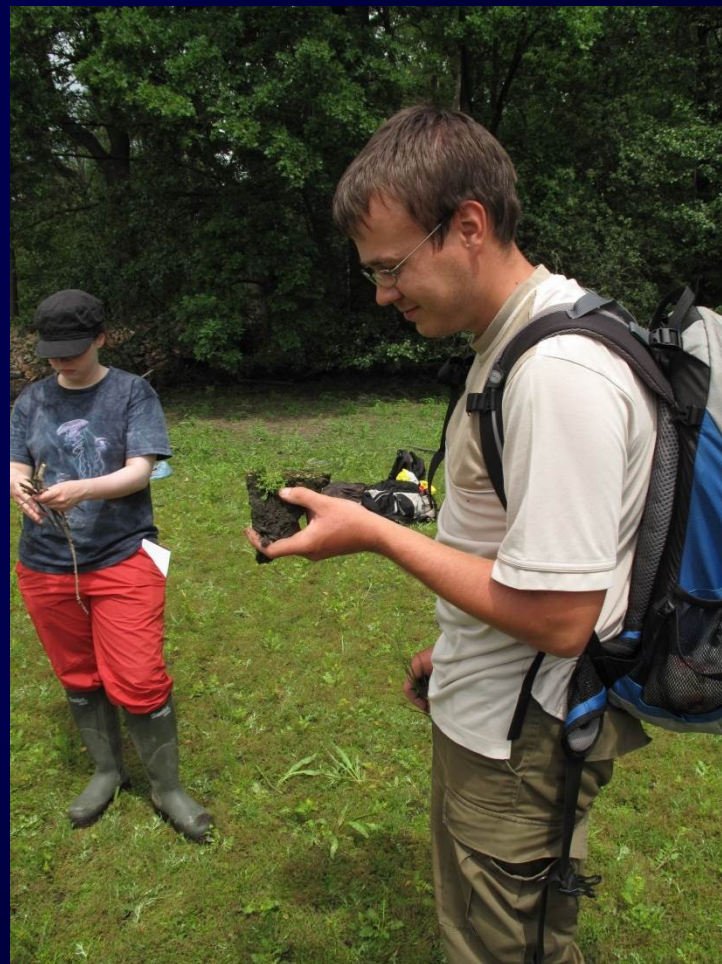
© K. Š.





cvičení z ekologie mokřadů
2012 – výzkum vegetace
obnažených den a rákosin





cvičení z ekologie mokřadů
2012 – výzkum a živočichů v
letněných plůdkových
rybnících

zápis snímků na trvalých plochách – vyznačení značkami, GPS nebo odměření





transekt s trvalými plochami
na ryb. Dehtář (2015, tj. rok
po instalaci) – plochy dál od
břehu jsou zasypané pískem

ukázka rybníčního bahna





odběr vzorků sedimentu na obnaženém dně rýčem ve dvou vrstvách (pro výzkum půdní semenné banky i chemismu substrátu)

odběr bahna z podrážky holínek a z rybářského auta





© M. Ducháček

kultivační plochy a
kultivační nádoby pro
výzkum půdní semenné
banky metodou klíčení

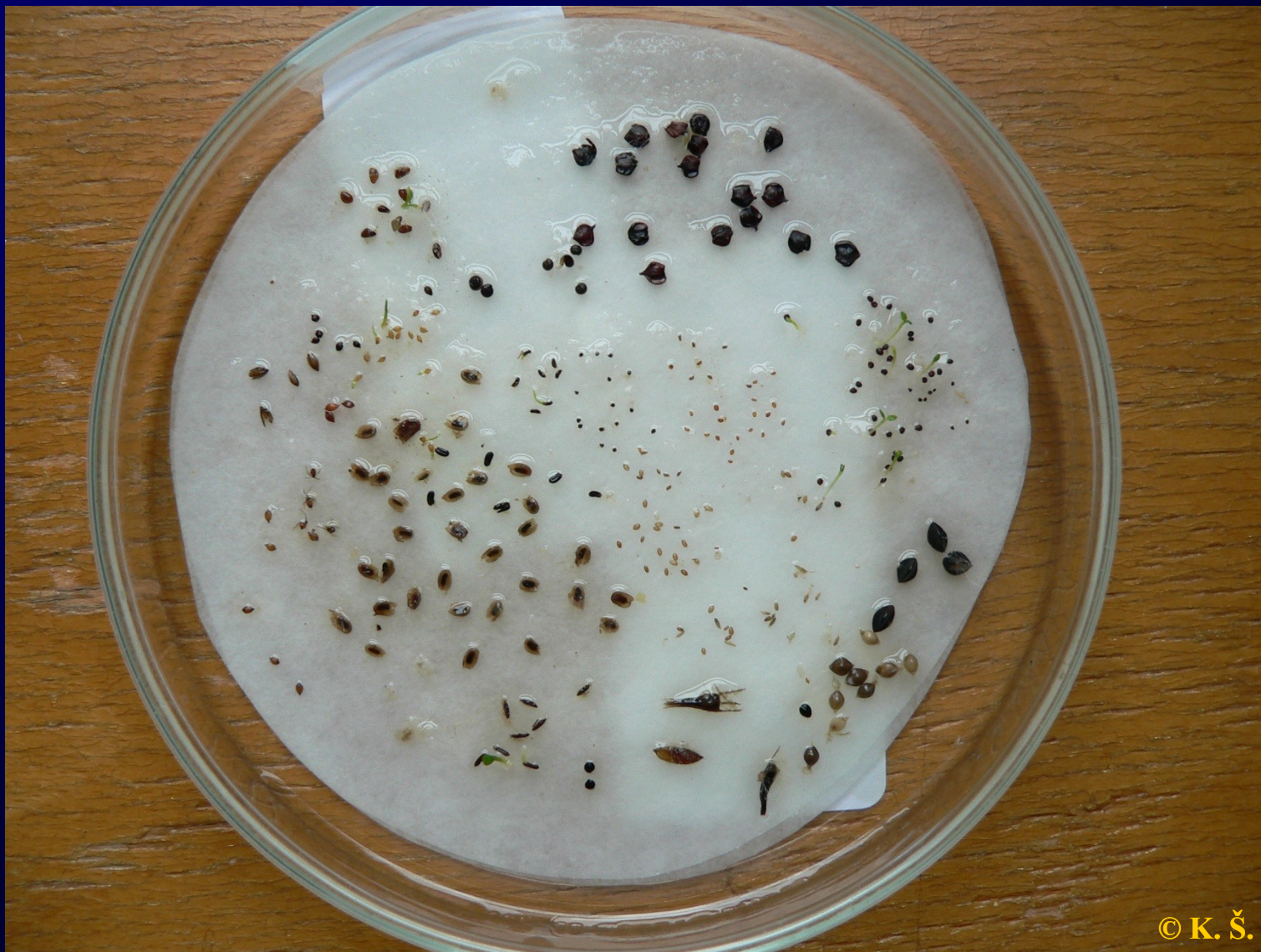


© M. Ducháček

Výzkum ichtyochorie – vybavení



výsev vypreparovaných semen



Nebezpečí při výzkumu v mokřadech



© M. Ducháček