

# Krajinná ekologie

3. 2015

3. 2015

3. 2015

Pondělí 19 – 19.50; Z4

Úterý 14 – 14.50; Z3

Středa 17-17.50; Z5

Ondřej Kinc  
[kinc@mail.muni.cz](mailto:kinc@mail.muni.cz)

# Co dnes budeme dělat...

- Informace o seminární práci
  - Kde hledat data
  - Jak správně citovat
  - Dotazy atp.
- 
- Konzultace vybraného území

# Zadání seminární práce – do 31.3.2015

- Stručně zpracujte fyzickogeografickou charakteristiku území (text, mapky, fotografie...)
  - a) charakterizujte **geologické poměry** území (např.
  - b) **reliéf území** (např. DEMEK, J., MACKOVČIN, P. (eds.) a kol.: *Hory a nížiny – Zeměpisný lexikon ČR*. 2. vyd., Agentura ochrany přírody a krajiny ČR, Brno, 2006. 580 s. ISBN 8086064999)
  - c) **klimatické poměry území** (např. QUITT, E.: Klimatické oblasti Československa. – Stud. Geogr. 16, 1971 nebo KOLEKTIV AUTORŮ: *Atlas podnebí Československé republiky*. Ústřední správa geodesie a kartografie, Praha, 1958)
  - d) **vodstvo**
  - e) **půdní poměry území**
  - f) charakterizujte území z **biogeografického hlediska**
    - **bioregion** (CULEK, M. a kol.: *Biogeografické členění České republiky*. Enigma, Praha, 1996. 244 s. ISBN 8085368803)
    - **biochory** (CULEK, M. a kol.: *Biogeografické členění České republiky II. díl*. AOPK ČR, Praha, 2005. 800 s. ISBN 8086064824)
    - vegetační stupeň

# Kde hledat data – geologické poměry

- <http://www.geology.cz/extranet/mapy/mapy-online/mapove-aplikace>

Resort životního prostředí

On-line aplikace | Obchod | Kalendář geologa | Zptejte se geologa | ČGS na Youtube | Ke stažení | Veřejné zakázky | Kontakt

ČESKÁ GEOLOGICKÁ SLUŽBA

MAPY

STÁTNÍ GEOLOGICKÁ SLUŽBA | VĚDA A VÝZKUM | SLUŽBY | MAPY | PUBLIKACE | POPULARIZACE | O NÁS

Úvodní stránka > Mapy > Mapy on-line > Mapové aplikace

**Mapové aplikace**

Mapový server ČGS zpřístupňuje pomocí mapových aplikací širokou škálu geovédních průběžně aktualizovaných dat a informací, které ČGS dlouhodobě vytváří a spravuje v souladu s výkonem státní geologické služby a dalšími legislativními požadavky. Jedná se zejména o primární mapové podklady, aplikovaná data a informace o geologické prozkoumanosti území ČR.

Níže naleznete tematicky uspořádaný rozcestník mapových aplikací ČGS. Zobrazit si můžete také abecední seznam všech mapových aplikací ČGS, včetně těch, které pracují se statickými daty.

GEOLOGIE	HYDROGEOLOGIE	PŮDY
<a href="#">Geologická mapa 1: 25 000</a>	<a href="#">Hydrogeologická prozkoumanost</a>	<a href="#">Půdní mapa 1 : 50 000</a>
<a href="#">Geologická mapa 1: 50 000</a>	<a href="#">Hydrogeologická raionizace</a>	
<a href="#">Geovédní mapy 1: 500 000</a>		
<a href="#">Vrtná prozkoumanost</a>		
<a href="#">Významné geologické lokality</a>		

NEROSTNÉ SUROVINY	PODDOLOVÁNÍ A DŮLNÍ DÍLA	TĚŽEBNÍ ODPADY
<a href="#">Surovinový informační systém (SurIS)</a>	<a href="#">Vliv důlní činnosti</a>	<a href="#">Inventarizace úložných míst</a>
<a href="#">Dekorační kameny</a>	<a href="#">Oznámená důlní díla</a>	<a href="#">Registr rizikových</a>

**AKTUALITY**

Dne 10.11. 2014 byla spuštěna nová verze Mapového serveru ČGS  
10. listopadu 2014

Prestížní ocenění pro Českou geologickou službu  
5. srpna 2014

Ocenění pro Českou geologickou službu  
18. listopadu 2013

Nová mapová aplikace GeoČR 50  
24. května 2013

ČGS na akci dny GIS v Liberci  
23. listopadu 2010

+ Archiv aktualit

**NABÍDKA OBCHODU**

Mapy k prodeji v e-shopu ČGS

Geologická mapa České republiky v měřítku 1: 500 000

**ODKAZY**



# Kde hledat data – půdní poměry

- <http://klasifikace.pedologie.cz/>

## Elektronický taxonomický klasifikační systém půd ČR

VSTUP



# Kde hledat data – půdní poměry

- <http://geoportal.vumop.cz/>

GIS FOR SOIL AND WATER CONSERVATION

Jméno:  Heslo:  Přihlásit

Registrace

**Geoportál**  
**sowac**gis

Výzkumný ústav meliorací a ochrany půdy, v.v.i.

ÚVOD MAPOVÉ PROJEKTY APLIKACE METADATA SLUŽBY

### Vítejte na Geoportálu SOWAC-GIS

Geoportál SOWAC-GIS je tematicky zaměřen na ochranu půdy, vody a krajiny na území České republiky a provozuje jej Výzkumný ústav meliorací a ochrany půdy, v.v.i. Cílem geoportálu je transfer nejaktuálnějších vědeckých poznatků do praxe. Geoportál nabízí informace v podobě mapových projektů a speciálních aplikací, z nichž některé jsou volně přístupné k nekomerčnímu využití, jiné jsou určeny pouze registrovaným uživatelům.

#### MONITORING EROZE ZEMĚDĚLSKÉ PŮDY

Předchozí

Další

Hlášení a evidence jednotlivých erozních událostí

#### Veřejné mapové projekty

RESTEP Charakteristiky BPEJ Opatření k ochraně půd Větrná eroze Vodní eroze

#### Aplikace

eKatalog BPEJ WAKPE Protlerozní kalkulačka Výpočet bilance uhliku Monitoring eroze

#### Aktuality

11.11.2014 - Statistická ročenka Půdní služby  
27. 11. 2014 - Nový IS hydromelioračních staveb 2  
19. 11. 2014 - GIS Day ve VÚMOP  
22. 10. 2014 - Konference ESRI

#### Ke stažení

Nabídka mapových a datových produktů  
Soustava BPEJ  
Příručka ochrany proti vodní erozi, r. 2014

#### Na vývoji portálu se podílí

STATNÍ POZEMKOVÝ ÚŘAD  
MINISTERSTVO ŽIVOTNÍHO PROSTŘEDÍ

#### Galerie posterů

Využití nástrojů ESRI při hodnocení ohroženosti půd vodní erozí

# Kde hledat data – hydrologické poměry

- <http://heis.vuv.cz/>

**VUV TGM HEIS VUV**  
HYDROEKOLOGICKÝ INFORMAČNÍ SYSTÉM VUV TGM  
VÝZKUMNÝ ÚSTAV VODOHOSPODÁŘSKÝ T.G.MASARYKA, VEŘEJNÁ VÝZKUMNÁ INSTITUCE

O systému | Databáze | Služby | Index | Mapa serveru | Nápověda

Co je to HEIS VUV | Aktuálně | Časté dotazy (FAQ) | Kontakty

**HEIS VUV**  
ZACNĚTE KLIKUTÍM ZDE!  
ENGLISH VERSION

**Rychlá navigace:**

- Prohlížení dat**  
Tento odkaz naleznete spolu s dalšími daty v následující nabídce:  
Databáze > Mapy a data
- Stážení dat**  
Tento odkaz naleznete spolu s dalšími daty v následující nabídce:  
Databáze > Mapy a data
- WMS služby**  
Tento odkaz naleznete spolu s dalšími informacemi v následující nabídce:  
Služby > Poskytované služby

**Vybrané odkazy:**

- Evidenční úkolů řešených VUV TGM, v.v.i. a jejich výstupů**  
Odkaz naleznete v nabídce:  
Databáze > Projekty VUV
- Stanovování emisních limitů kombinovaným přístupem**  
Odkaz naleznete v nabídce:  
Databáze > Projekty VUV
- Jakost surové vody**  
Odkaz naleznete v nabídce:  
Databáze > Projekty VUV

2228856 přístupů (2.3.2015 14:07)  
přístupy jsou počítány od 1.1.2005

# Kde hledat data – hydrologické poměry

- <http://www.dibavod.cz/>

**VUV TGM** Oddělení geografických informačních systémů a kartografie

o nás | aktuality | projekty | IC | pondělí 2. března 2015

DIBAVOD | ZVM 1:50 000 | MŽÚ 1:10 000 | Mapy rizik | Charakteristiky toků a povodí ČR | Voda v krajině | Využití dat LLS | Klasifikace přesnosti ZÚ

### O projektu DIBAVOD

Digitální Báze Vodohospodářských Dat (DIBAVOD) je pracovní označení návrhu katalogu typů objektů jako tématické vodohospodářské nadstavby ZABAGED®. Je to referenční geografická databáze vytvořená primárně z odpovídajících vrstev ZABAGED® a cílově určená pro tvorbu tématických kartografických výstupů s vodohospodářskou tematikou a tematikou ochrany vod nad Základní mapou ČR 1:10 000, resp. 1: 50 000, včetně Mapy záplavových území ČR 1:10 000, a dále pro prostorové analýzy v prostředí geografických informačních systémů a zpracování reportinových dat podle Rámcové směrnice 2000/60/ES v oblasti vodní politiky. DIBAVOD je průběžně aktualizovaný a doplňovaný "živý produkt" spravovaný a vyvíjený na Oddělení geografických informačních systémů a kartografie VUV T.G.M.,v.v.i.. Vybrané datové vrstvy objektů DIBAVOD jsou poskytovány zdarma ke stažení ve formátu ESRI shapefile komprimovaném do archivu (.zip).

- o projektu
- definice pojmů
- objekty DIBAVOD
- využití dat DIBAVOD
- webové aplikace

přihlášení uživatele

uživatelské jméno:

heslo:

**přihlásit**

#### výběr z aktualit

- Aktualizace objektů DIBAVOD - záplavová území (2011-02-22)
- Aktualizace informací o projektu "Využití dat LLS" (2011-02-22)
- Aktualizace vymezení vodních útvarů (2010-07-20)
- vše...

#### download

- Objekty DIBAVOD
- Povodňové zprávy
- Mapa záplavových území 1:10 000
- Atlasy záplavových území 1:10 000
- Charakteristiky toků a povodí ČR

#### mapy na internetu

- Zeměměřický úřad
- IGARD
- CENIA
- AOPK ČR
- ČGS-Geofond
- www.mapy.cz

#### novinky v GIS

- Arcdata - aktuality
- ESRI.com News

#### doporučujeme

- Arcdata - tipy a triky
- Arcdata - download (service packs & patches, data, dokumenty, GIS software...)
- ESRI Support Center - utility, rozšíření a skripty
- ArcReader - freeware prohlížeč map a albů vytvořených pomocí nadstavby ArcGIS Publisher
- ArcGIS Explorer Desktop - freeware prohlížeč GIS dat
- FME - software pro práci s více než 225 formáty prostorových dat

#### statistika přístupů

- online: 3
- dnes: 83
- celkem: 308923

**DIBAVOD**



# Kde hledat data – hydrologické poměry

- <http://hydro.chmi.cz/hpps/>
- <http://www.pmo.cz>
- <http://www.pla.cz>
- <http://www.poh.cz>
- <http://www.pvl.cz>

VH dispečink - povodňová a heverijní pohotovost +420 541 211 737 Pro média Kontakty

**POVODÍ MORAVY** hledaný výraz

O podniku Projekty Činnost Užitečné informace Hydrologická situace Akce a zábava Galerie

### Top články

**Zveřejněné návrhy plánů povodí a plánů povodňových rizik**  
17. 12. 2014, 16:51

Archiv TOP >>

### Aktuální zprávy

**Kvalitu vody v Brněnské přehradě zlepši sedimentační nádrž**  
20. 2. 2015, 10:15

**Oprava hráze Vranovské přehradě letos opět uklidí okolí toků neohroží**  
19. 2. 2015, 14:20

**Povodí Moravy a dobrovolníci letos opět uklidí okolí toků**  
17. 2. 2015, 12:50

**Představení plánů povodí odborné veřejnosti v kraji**  
14. 2. 2015, 22:00

### VRANOVSKÁ PŘEHRADA SLAVÍ 80 LET



### Hydrologická situace

Vodní toky Nádrže Srážky

Stavy na tocích:

- sucho
- 0 (normální stav)
- 1 (bdělost)
- 2 (pohotovost)
- 3 (ohrožení)
- 3 (extrémní povodeň)



**HLÁSNÁ A PŘEDPOVĚDNÍ POVODŇOVÁ SLUŽBA**

Český hydrometeorologický ústav

Výstrahy a zprávy Aktuální informace Dokumenty HPSS Okolní státy Počasí Odkazy

### Nové výstrahy a zprávy

Přehled výstražných zpráv ČHMÚ - Systém integrované výstražné služby (SIVS)

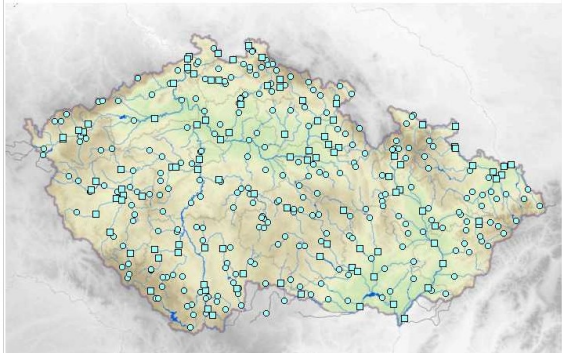
Hydrologické předpovědi

### Aktuální informace - stavy a průtoky na tocích

Celá ČR Zobrazit kraj : Zobrazit povodí : Zobrazit pobočku : Tabulkový přehled

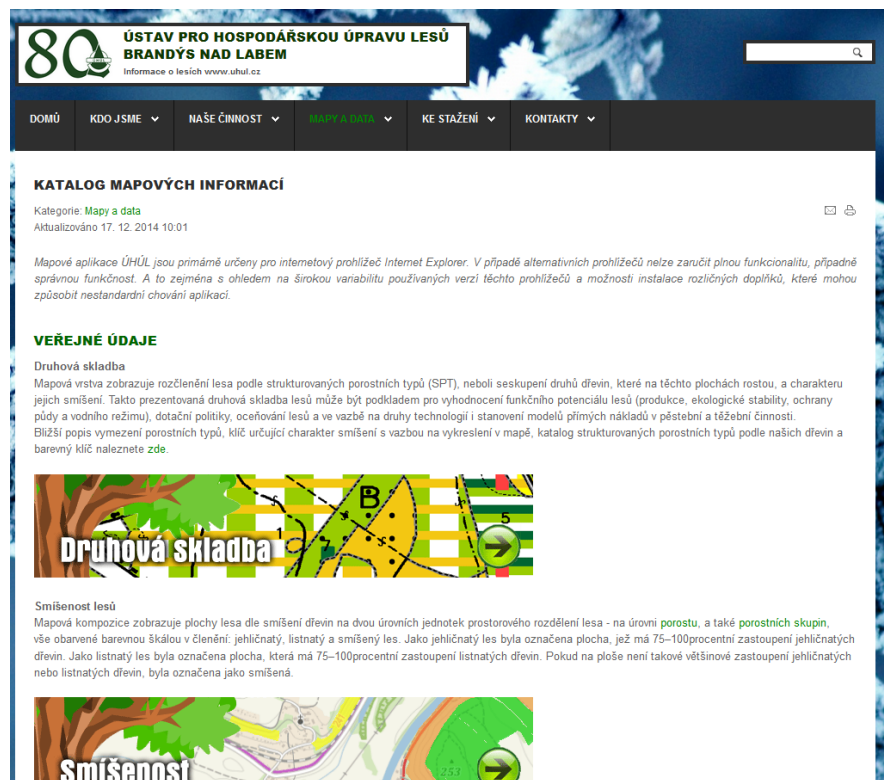
Legenda

- Měrný profil
- Předpovědní profil
- Sucho
- Normální stav
- 1.SPA (bdělost)
- 2.SPA (pohotovost)
- 3.SPA (ohrožení)
- 3.SPA (extrémní povodeň)
- Údaje nejsou k dispozici
- ▲ Měření je ovlivněno
- ▼ Měření ovlivněno ledovými jevy



# Kde hledat data –bio poměry

- <http://www.uhul.cz/mapy-a-data/katalog-mapovych-informaci>



**80** ÚSTAV PRO HOSPODÁRSKOU ÚPRAVU LESŮ  
BRANDÝS NAD LABEM  
Informace o lesích [www.uhul.cz](http://www.uhul.cz)

DOMŮ KDO JSME NAŠE ČINNOST **MAPY A DATA** KE STAŽENÍ KONTAKTY

## KATALOG MAPOVÝCH INFORMACÍ

Kategorie: [Mapy a data](#)  
Aktualizováno 17. 12. 2014 10:01

Mapové aplikace ÚHŮL jsou primárně určeny pro internetový prohlížeč Internet Explorer. V případě alternativních prohlížečů nelze zaručit plnou funkcionalitu, případně správnou funkčnost. A to zejména s ohledem na širokou variabilitu používaných verzí těchto prohlížečů a možnosti instalace rozličných doplňků, které mohou způsobit nestandardní chování aplikací.

### VEŘEJNÉ ÚDAJE

#### Druhová skladba

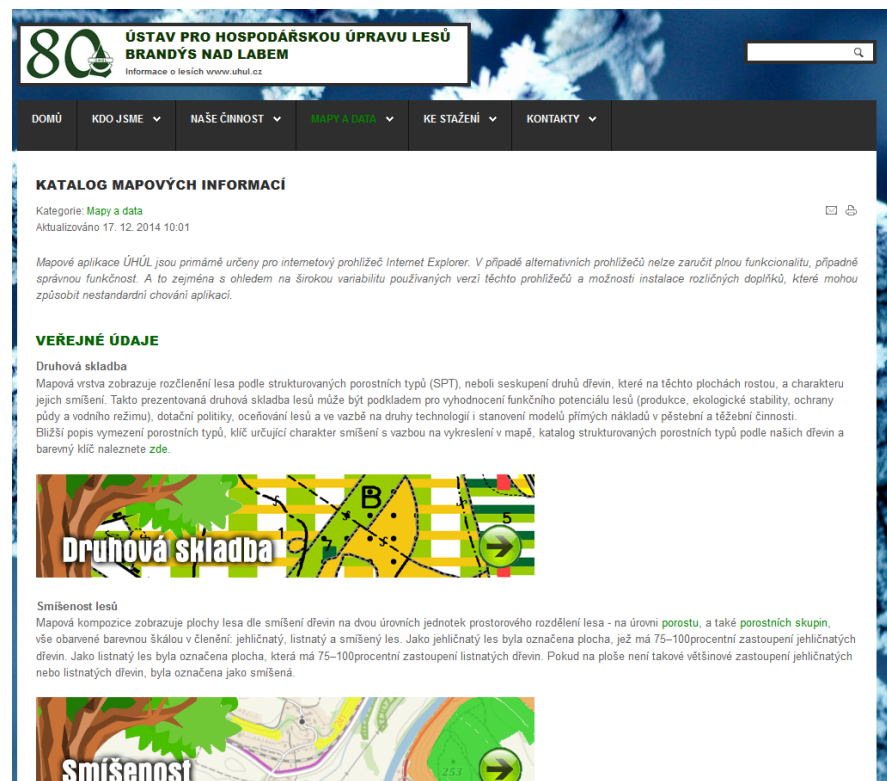
Mapová vrstva zobrazuje rozčlenění lesa podle strukturovaných porostních typů (SPT), neboli seskupení druhů dřevin, které na těchto plochách rostou, a charakteru jejich smíšení. Takto prezentovaná druhová skladba lesů může být podkladem pro vyhodnocení funkčního potenciálu lesů (produkce, ekologické stability, ochrany plůdy a vodního režimu), dotační politiky, oceňování lesů a ve vazbě na druhy technologií i stanovení modelů přímých nákladů v péstební a těžební činnosti. Blížeší popis vymezení porostních typů, klíč určující charakter smíšení s vazbou na vykreslení v mapě, katalog strukturovaných porostních typů podle našich dřevin a barevný klíč naleznete [zde](#).

#### Smišenost lesů

Mapová kompozice zobrazuje plochy lesa dle smíšení dřevin na dvou úrovních jednotek prostorového rozdělení lesa - na úrovni **porostu**, a také **porostních skupin**, vše obarvené barevnou škálou v členění: jehličnatý, listnatý a smíšený les. Jako jehličnatý les byla označena plocha, jež má 75–100procentní zastoupení jehličnatých dřevin. Jako listnatý les byla označena plocha, která má 75–100procentní zastoupení listnatých dřevin. Pokud na ploše není takové většinové zastoupení jehličnatých nebo listnatých dřevin, byla označena jako smíšená.

# Kde hledat data – bio poměry

- <http://www.uhul.cz/mapy-a-data/katalog-mapovych-informaci>
- <http://mapy.nature.cz>



**80 ÚSTAV PRO HOSPODÁŘSKOU ÚPRAVU LESŮ BRANDÝS NAD LABEM**  
Informace o lesích www.uhul.cz

DOMŮ KDO JSME NAŠE ČINNOST **MAPY A DATA** KE STAŽENÍ KONTAKTY

### KATALOG MAPOVÝCH INFORMACÍ

Kategorie: **Mapy a data**  
Aktualizováno 17. 12. 2014 10:01

Mapové aplikace ÚHŮL jsou primárně určeny pro internetový prohlížeč Internet Explorer. V případě alternativních prohlížečů nelze zaručit plnou funkcionalitu, případně správnou funkčnost. A to zejména s ohledem na širokou variabilitu používaných verzí těchto prohlížečů a možnosti instalace rozličných doplňků, které mohou způsobit nestandardní chování aplikací.

#### VEŘEJNÉ ÚDAJE

##### Druhovú skladba

Mapová vrstva zobrazuje rozčlenění lesa podle strukturovaných porostních typů (SPT), neboli seskupení druhů dřevin, které na těchto plochách rostou, a charakteru jejich smíšení. Takto prezentovaná druhová skladba lesů může být podkladem pro vyhodnocení funkčního potenciálu lesů (produkce, ekologické stability, ochrany plůdy a vodního režimu), dotační politiky, oceňování lesů a ve vazbě na druhy technologií i stanovení modelů přímých nákladů v péstební a těžební činnosti. Blíže popis vymezení porostních typů, klíč určující charakter smíšení s vazbou na vykreslení v mapě, katalog strukturovaných porostních typů podle našich dřevin a barevný klíč naleznete [zde](#).

##### Smíšenost lesů

Mapová kompozice zobrazuje plochy lesa dle smíšení dřevin na dvou úrovních jednotek prostorového rozdělení lesa - na úrovni **porostu**, a také **porostních skupin**, vše obarvené barevnou škálou v členění: jehličnatý, listnatý a smíšený les. Jako jehličnatý les byla označena plocha, jež má 75–100procentní zastoupení jehličnatých dřevin. Jako listnatý les byla označena plocha, která má 75–100procentní zastoupení listnatých dřevin. Pokud na ploše není takové většinové zastoupení jehličnatých nebo listnatých dřevin, byla označena jako smíšená.

# Kde hledat data – klima

- <http://www.chmi.cz>

**ČESKÝ HYDROMETEOROLOGICKÝ ÚSTAV**

METEOROLOGIE | OCHRANA ČISTOTY OVZDUŠÍ | HYDROLOGIE

PŘEDPOVĚDI | AKTUÁLNÍ SITUACE | HISTORICKÁ DATA | INFORMACE PRO VÁS | O NÁS | ODKAZY | KONTAKTY | LOG-IN

Home

**VÝSTRAHY**

V nejbližších dnech neočekáváme nebezpečné hydrometeorologické jevy splňující kritéria SIVS.

POČASI | VODA | OVZDUŠÍ

Počasí v České republice 2.3.2015 13:00 SEČ

**Předpověď pro ČR**

Úterý

Ráno	Odpoledne
2/-2	3/7/9

Středa

Ráno	Odpoledne
2/-2	3/7

Čtvrtek

Ráno	Odpoledne
0/-4	2/6

**MAPA METEOROLOGICKÝCH VÝSTRAH**

>> Systém integrované výstražné služby  
>> Evropský výstražný systém METEOLARM  
>> Hlášená a předpovědní povodňová služba  
>> SMS výstrahy (SMS InfoKanál)

>> Informace po telefonu: 900 300 900  
900 309 045

Informace o ceně hovoru naleznete [zde](#).

**AKTUALITY**

17.02.2015

Vyhodnocení povodní v červnu 2013 v angličtině  
Byla vydána anglická mutace

**Navigation Links:**

- >> Předpověď pro ČR
- >> Předpovědi pro kraje
- >> Týdenní předpověď
- >> Měsíční výhled
- >> Synoptická předpověď
- >> Bio předpověď
- >> Letecké předpovědi
- >> Numerický model Aladin
- >> Meteogramy Aladin
- >> Přehled počasí v ČR
- >> Počasí v regionech
- >> Synoptická situace
- >> Ozonové zpravodajství
- >> Sondážní měření
- >> Sněhové zpravodajství
- >> Aktuální radarová data
- >> Snímky z družic MSG
- >> Snímky z družic NOAA
- >> Detekce blesků
- >> Radarové odhady srážek
- >> Aktuální mapy
- >> Grafy automat. stanic
- >> Meteorologické stanice CHMÚ
- >> Webové kamery
- >> Meteo zprávy - Infomet
- >> Měření z Klementina
- >> Mapa zatížení sněhem
- >> Meteorologie pro mládež
- >> Nalezli jste radiosondu?
- >> Vertikální profily větru
- >> Monitoring sucha



# Kde hledat data - historie

- <http://oldmaps.geolab.cz/>



II. vojenské (Františkovo) mapování - Morava

Hlavní menu

- I. vojenské mapování
- II. vojenské mapování
- III. vojenské mapování
- Müllerovo mapování
- Stabilní katastr
- Odkazy
- Nastavení
- Hlavní strana

Deutsch  
English

WebArchiv  
StaréMapy.cz



# http://geoportal.gov.cz



Adresy Metadata Dokumenty

Zadejte část adresy, název lokality

Hledat

Email:

Heslo:

Přihlásit

Registrace | Zapomenuté heslo

VÍTEJTE MAPY METADATA ESHOP VALIDACE INSPIRE DOKUMENTY GEOREPORTY NÁPOVĚDA

MAPY >>

INSPIRE >>

METADATA >>

POSKYTOVATEL >>

VALIDÁTOR >>

## Vítejte na stránkách Národního geoportálu INSPIRE

### **Publikace WMTS služeb** 05.12.2012

Všechny dleždicované služby poskytované Národním geoportálem INSPIRE jsou nyní dostupné i přes standardizované rozhraní WMTS. Blíže informace a podrobnosti o připojení k WMTS službám naleznete na <http://geoportal.gov.cz/web/guest/wms/#wmts>.

### **Ukončení poskytování služby aktuální ortofotomapy** 19.11.2012

Dnešním dnem bylo ukončeno poskytování mapové služby aktuální ortofotomapy `cenia_rt_ortofotomapa_aktualni` mapovým serverem Národního geoportálu INSPIRE. Pokud potřebujete přistupovat k aktuální ortofotomape prostřednictvím mapové služby, použijte WMS nebo WMTS služby poskytované ČÚZK. Omlouváme se za komplikace.

### **Konference Inspirujeme se... efektivitou** 24.09.2012

CENIA, česká informační agentura životního prostředí a Slovenská agentura životného prostredia pořádají ve dnech 27.-28.11.2012 ve Vzdělávacím a informačním centru Floret v Průhonících společnou česko-slovenskou INSPIRE konferenci pod názvem Inspirujeme se... Jedná se již o pátý ročník, který jsme nazvali ...efektivitou. Již několik let se na těchto akcích zabýváme implementací... ([pokračování](#)).

 [Přihlásit odběr novinek](#) |  [Novinky v katalogu metadat](#)

Březen 2013

P	Ú	S	Č	P	S	N
25	26	27	28	1	2	3
4	5	6	7	8	9	10
11	12	13	14	15	16	17
18	19	20	21	22	23	24
25	26	27	28	29	30	31
1	2	3	4	5	6	7

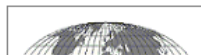
Dnes

Kontakt:

 [geoportal@cenia.cz](mailto:geoportal@cenia.cz)



### Tematické mapy (dle směrnice INSPIRE)





Mapové kompozice:

Vrstvy

- Stínování
- Popisky
- Katastrální mapy
  - Katastr nemovitosti
  - Definiční body parcel
  - Pozemkový katastr
- Topografické mapy ČÚZK
- Základní báze geografických dat ČR (ZABAGED®)
- Digitální model území (DMÚZS)
- Ortofotomapa (50. léta)
- Ortofotomapy ČÚZK (aktuální)
- II. vojenské mapování
- I. vojenské mapování
- Vojenské mapy (rastrové)
- Automapa

Filtr:

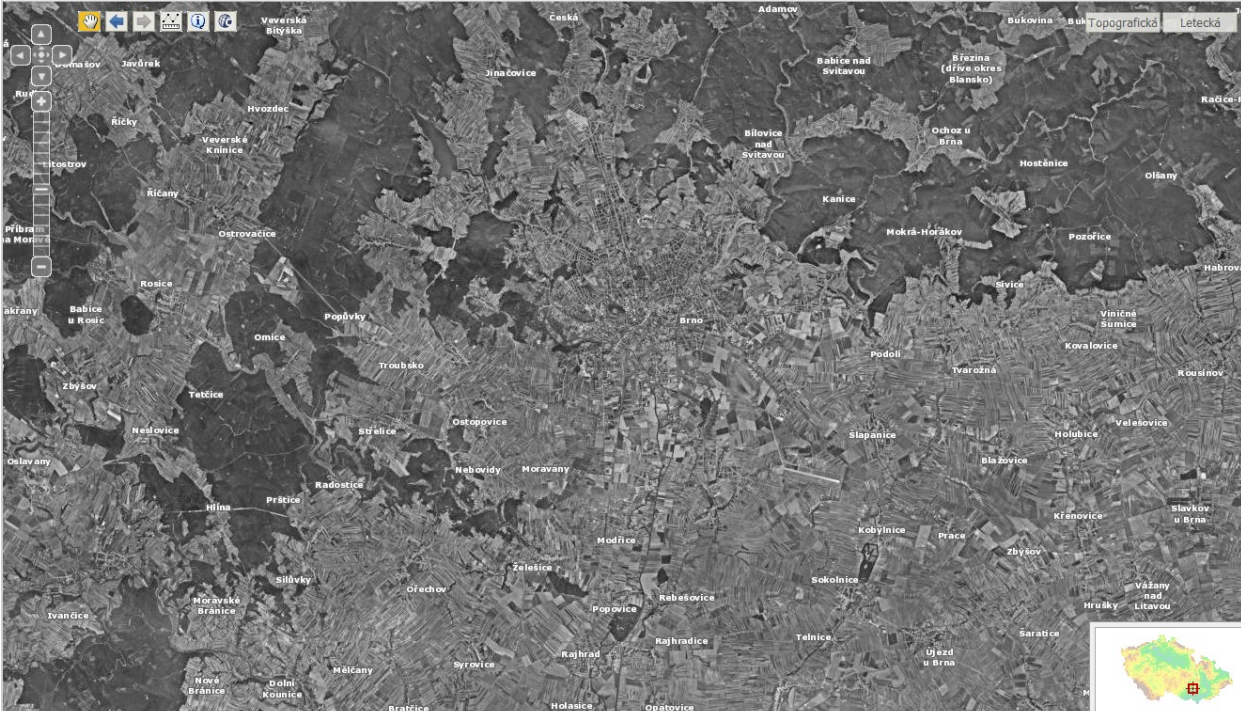
Adresářová struktura

Info

Mapové kompozice

Připojit službu





- Stínování
- Popisky
- Katastrální mapy
  - Katastr nemovitostí
  - Definiční body parcel
  - Pozemkový katastr
- Topografické mapy ČÚZK
- Základní báze geografických dat ČR (ZABAGED®)
- Digitální model území (DMÚ25)
- Ortofotomapa (50. léta)
- Ortofotomapy ČÚZK (aktuální)
- II. vojenské mapování
- I. vojenské mapování
- Vojenské mapy (rastrové)
- Automapa





Topografická Letecká

Vrstvy

- Stínování
- Popisky
- Katastrální mapy
  - Katastr nemovitostí
  - Definiční body parcel
  - Pozemkový katastr
- Topografické mapy ČÚZK
- Základní báze geografických dat ČR (ZABAGED®)
- Digitální model území (DMÚ25)
- Ortofotomapa (50. léta)
- Ortofotomapy ČÚZK (aktuální)
- III. vojenské mapování
- II. vojenské mapování
- Vojenské mapy (rastrové)
- Automapa

Filtr:

Adresářová struktura Pořadí vrstev

Info

Mapové kompozice

Připojit službu

# Konzultace území

- Vymezení území: území si zvolíte samostatně, bude to libovolný n-úhelník o ploše minimálně 1 km<sup>2</sup>.
- Musí se jednat o pestré území, musí obsahovat les (takový, aby se dal podle charakteru dále členit), pole, travní porost a vodní plochu nebo tok.
- Žádoucí je zahrnout i část sídla a ovocných sadů.
- NE maloplošně chráněná území (NPR, PR aj.).